

## 新たな難視地区に対する対策計画（地区別）

都道府県名
山形県

管理番号
600862

自治体コード	住所
6366	山形県最上郡鮭川村中渡

地上デジタル放送の受信状況						
	NHK総合	NHK教育	山形放送	山形テレビ	テレビユー山形	さくらんぼテレビジョン
受信局所名	新庄	新庄	新庄	新庄	新庄	新庄
地上デジタル放送の受信状況	×低電界	×低電界	×低電界	×低電界	×低電界	×低電界

受信状況の内訳  
 ○ :良好に受信可能  
 ×低電界 :低電界により受信困難

対策計画						
	NHK総合	NHK教育	山形放送	山形テレビ	テレビユー山形	さくらんぼテレビジョン
対策手法	(仮)衛星対策	(仮)衛星対策	(仮)衛星対策	(仮)衛星対策	(仮)衛星対策	(仮)衛星対策
難視世帯数	30	30	30	30	30	30
対策年度	2011	2011	2011	2011	2011	2011
対策済み世帯数	0	0	0	0	0	0
未対策世帯数	30	30	30	30	30	30

範囲図
-----



この地図は、国土地理院長の承認を得て、同院発行の数値地図25000（地図画像）を複製したものである。（承認番号 平22業複、第109号）

  枠内：難視範囲

備考

## 新たな難視地区に対する対策計画（地区別）

都道府県名
山形県

管理番号
600883

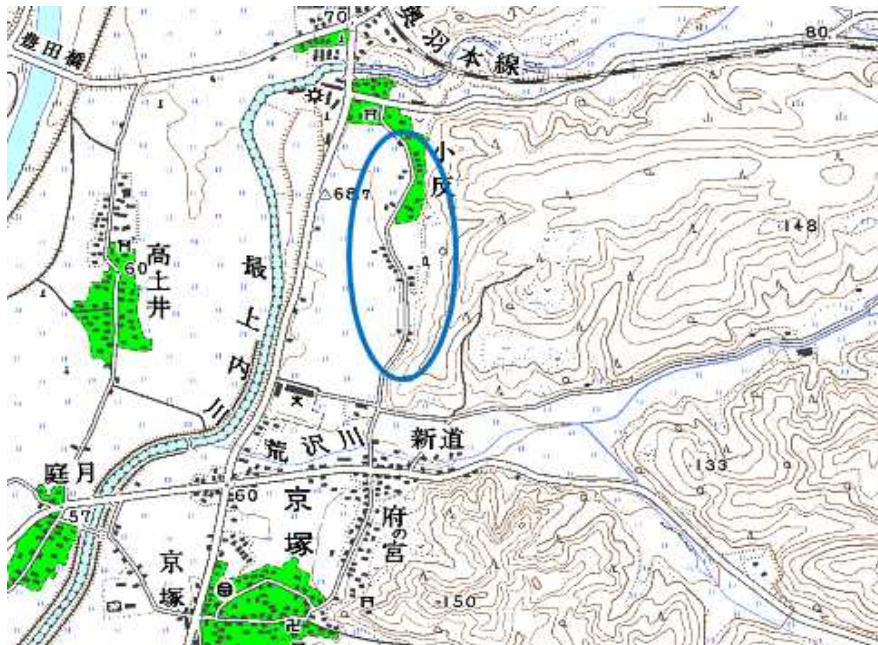
自治体コード	住 所
6366	山形県最上郡鮭川村大字京塚

地上デジタル放送の受信状況						
	NHK総合	NHK教育	山形放送	山形テレビ	テレビユー山形	さくらんぼテレビジョン
受信局所名	新庄	新庄	新庄	新庄	新庄	新庄
地上デジタル放送の受信状況	×低電界	×低電界	×低電界	×低電界	×低電界	×低電界

受信状況の内訳  
 ○ :良好に受信可能  
 ×低電界 :低電界により受信困難

対策計画						
	NHK総合	NHK教育	山形放送	山形テレビ	テレビユー山形	さくらんぼテレビジョン
対策手法	共聴施設設置	共聴施設設置	共聴施設設置	共聴施設設置	共聴施設設置	共聴施設設置
難視世帯数	19	19	19	19	19	19
対策年度	2010	2010	2010	2010	2010	2010
対策済み世帯数	19	19	19	19	19	19
未対策世帯数	0	0	0	0	0	0

範囲図



この地図は、国土地理院長の承認を得て、同院発行の数値地図25000（地図画像）を複製したものである。（承認番号 平22業複、第109号）

枠内：難視範囲

備考
----

## 新たな難視地区に対する対策計画（地区別）

都道府県名
山形県

管理番号
600876

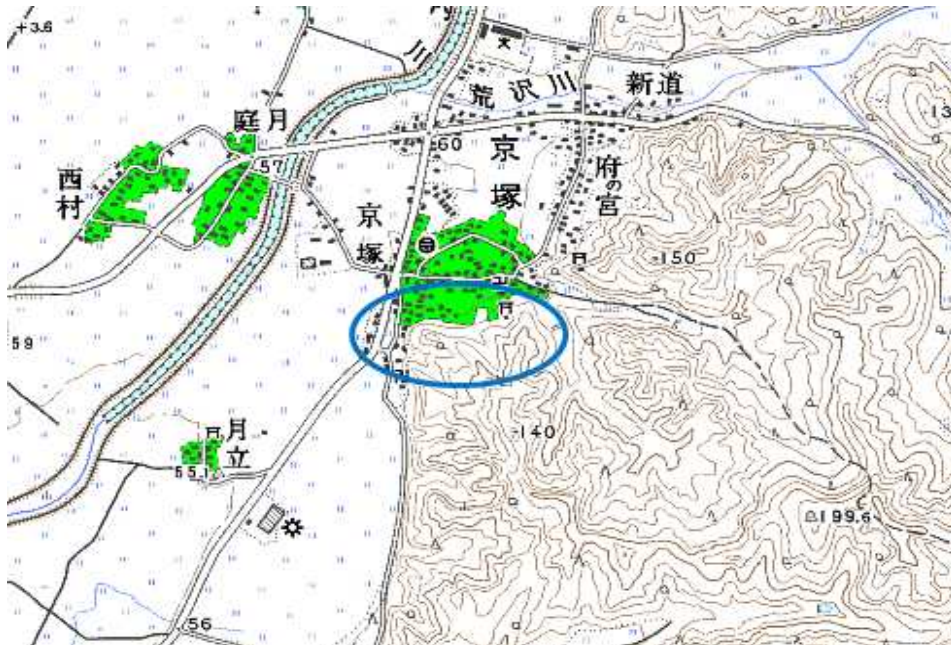
自治体コード	住所
6366	山形県最上郡鮭川村大字京塚2

地上デジタル放送の受信状況						
	NHK総合	NHK教育	山形放送	山形テレビ	テレビユー山形	さくらんぼテレビジョン
受信局所名	新庄	新庄	新庄	新庄	新庄	新庄
地上デジタル放送の受信状況	×低電界	×低電界	×低電界	×低電界	×低電界	×低電界

受信状況の内訳  
 ○ :良好に受信可能  
 ×低電界 :低電界により受信困難

対策計画						
	NHK総合	NHK教育	山形放送	山形テレビ	テレビユー山形	さくらんぼテレビジョン
対策手法	共聴施設設置	共聴施設設置	共聴施設設置	共聴施設設置	共聴施設設置	共聴施設設置
難視世帯数	30	30	30	30	30	30
対策年度	2010	2010	2010	2010	2010	2010
対策済み世帯数	30	30	30	30	30	30
未対策世帯数	0	0	0	0	0	0

範囲図



この地図は、国土地理院長の承認を得て、同院発行の数値地図25000（地図画像）を複製したものである。（承認番号 平22業複、第109号）

枠内：難視範囲

備考
----

## 新たな難視地区に対する対策計画（地区別）

都道府県名
山形県

管理番号
650028

自治体コード	住 所
6366	山形県最上郡鮭川村清水田

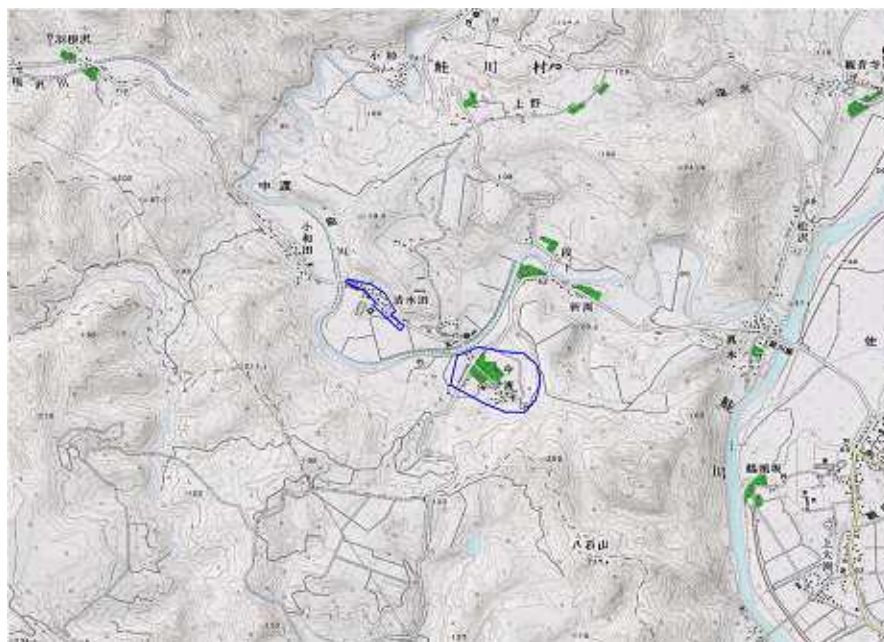
地上デジタル放送の受信状況						
	NHK総合	NHK教育	山形放送	山形テレビ	テレビユー山形	さくらんぼテレビジョン
受信局所名	新庄	新庄	新庄	新庄	新庄	新庄
地上デジタル放送の受信状況	×低電界	×低電界	×低電界	×低電界	×低電界	×低電界

受信状況の内訳

- :良好に受信可能
- ×低電界 :低電界により受信困難

対策計画						
	NHK総合	NHK教育	山形放送	山形テレビ	テレビユー山形	さくらんぼテレビジョン
対策手法	共聴施設設置	共聴施設設置	共聴施設設置	共聴施設設置	共聴施設設置	共聴施設設置
難視世帯数	13	13	13	13	13	13
対策年度	2011	2011	2011	2011	2011	2011
対策済み世帯数	0	0	0	0	0	0
未対策世帯数	13	13	13	13	13	13

範囲図



この地図は、国土地理院長の承認を得て、同院発行の数値地図25000（地図画像）を複製したものである。（承認番号 平22業複、第109号）

範囲図

 枠内：難視範囲

備考
----