

## 新たな難視地区に対する対策計画（地区別）

都道府県名
山形県

管理番号
601718

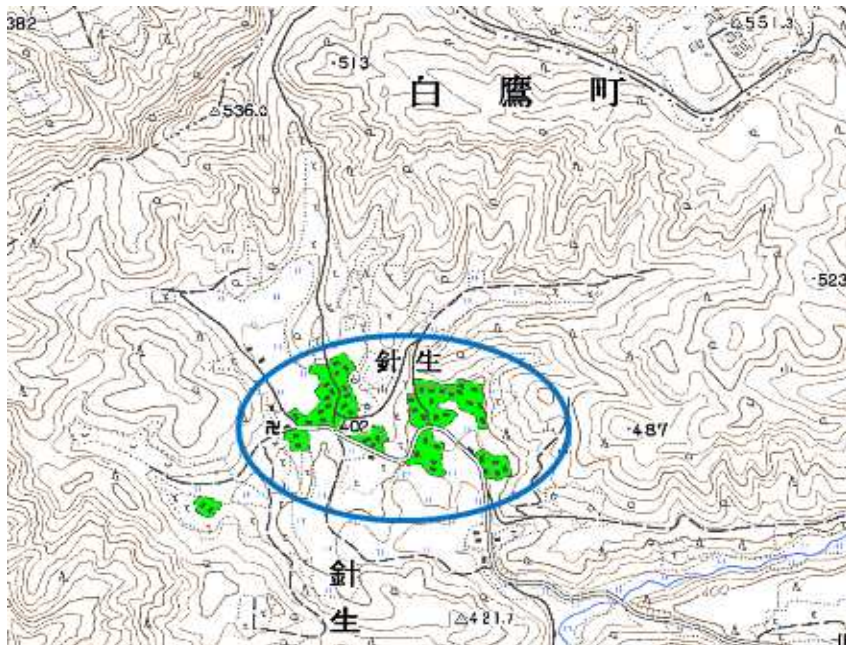
自治体コード	住 所
6402	山形県西置賜郡白鷹町針生

地上デジタル放送の受信状況						
	NHK総合	NHK教育	山形放送	山形テレビ	テレビユー山形	さくらんぼテレビジョン
受信局所名	山形	山形	山形	山形	山形	山形
地上デジタル放送の受信状況	×低電界	○	○	○	×低電界	×低電界

受信状況の内訳  
 ○ :良好に受信可能  
 ×低電界 :低電界により受信困難

対策計画						
	NHK総合	NHK教育	山形放送	山形テレビ	テレビユー山形	さくらんぼテレビジョン
対策手法	高利得受信アンテナ等				高利得受信アンテナ等	高利得受信アンテナ等
難視世帯数	14				14	14
対策年度	2011				2011	2011
対策済み世帯数	0				0	0
未対策世帯数	14				14	14

範囲図



この地図は、国土地理院長の承認を得て、同院発行の数値地図25000（地図画像）を複製したものである。（承認番号 平22業複、第109号）  
 枠内：難視範囲

備考

## 新たな難視地区に対する対策計画（地区別）

都道府県名
山形県

管理番号
601682

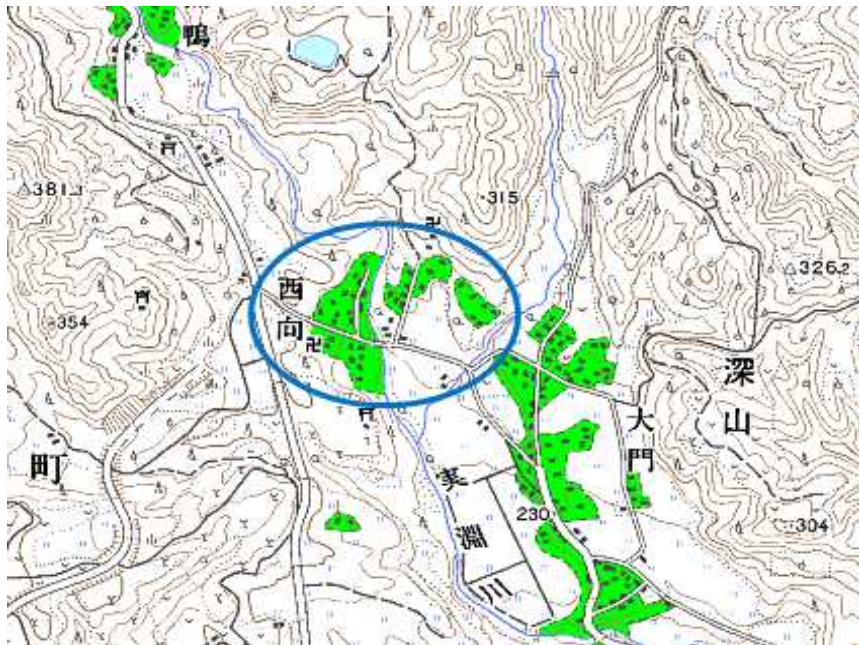
自治体コード	住 所
6402	山形県西置賜郡白鷹町大字深山

地上デジタル放送の受信状況						
	NHK総合	NHK教育	山形放送	山形テレビ	テレビユー山形	さくらんぼテレビジョン
受信局所名	西白鷹	西白鷹	西白鷹	西白鷹	西白鷹	西白鷹
地上デジタル放送の受信状況	×低電界	×低電界	×低電界	×低電界	×低電界	×低電界

受信状況の内訳  
 ○ :良好に受信可能  
 ×低電界 :低電界により受信困難

対策計画						
	NHK総合	NHK教育	山形放送	山形テレビ	テレビユー山形	さくらんぼテレビジョン
対策手法	共聴施設設置	共聴施設設置	共聴施設設置	共聴施設設置	共聴施設設置	共聴施設設置
難視世帯数	12	12	12	12	12	12
対策年度	2010	2010	2010	2010	2010	2010
対策済み世帯数	12	12	12	12	12	12
未対策世帯数	0	0	0	0	0	0

範囲図



この地図は、国土地理院長の承認を得て、同院発行の数値地図25000（地図画像）を複製したものである。（承認番号 平22業複、第109号）  
西向 枠内：難視範囲

備考

## 新たな難視地区に対する対策計画（地区別）

都道府県名
山形県

管理番号
631707

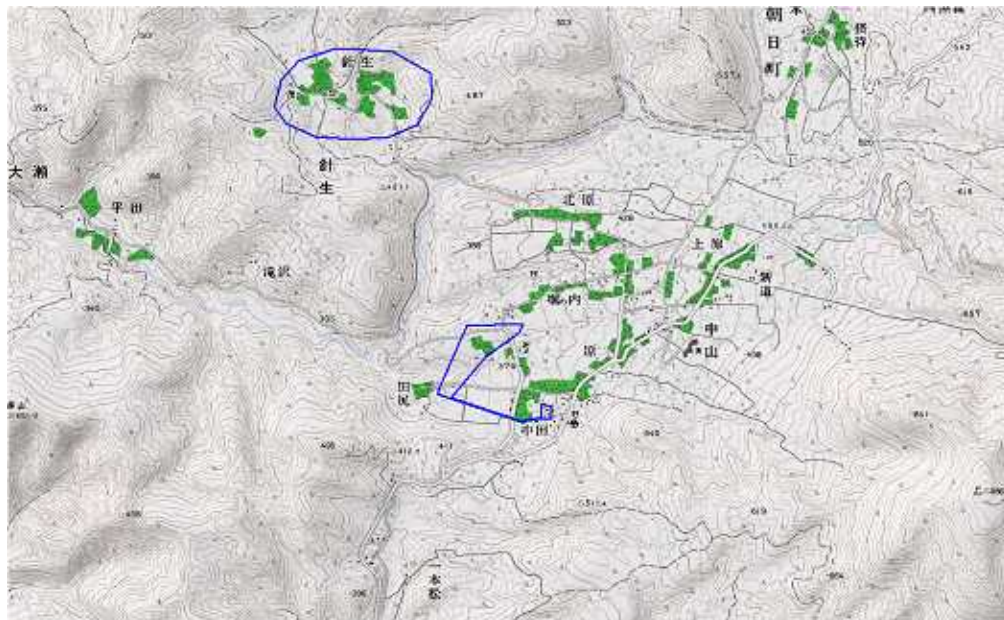
自治体コード	住 所
6402	山形県西置賜郡白鷹町山中田・堀之内・田尻

地上デジタル放送の受信状況						
	NHK総合	NHK教育	山形放送	山形テレビ	テレビユー山形	さくらんぼテレビジョン
受信局所名	築沢	築沢	築沢	山形	山形	山形
地上デジタル放送の受信状況	○	○	○	×低電界	×低電界	×低電界

受信状況の内訳  
 ○ :良好に受信可能  
 ×低電界 :低電界により受信困難

対策計画						
	NHK総合	NHK教育	山形放送	山形テレビ	テレビユー山形	さくらんぼテレビジョン
対策手法				高利得受信アンテナ等	高利得受信アンテナ等	高利得受信アンテナ等
難視世帯数				6	6	6
対策年度				2011	2011	2011
対策済み世帯数				0	0	0
未対策世帯数				6	6	6

範囲図



この地図は、国土地理院長の承認を得て、同院発行の数値地図25000（地図画像）を複製したものである。（承認番号 平22業複、第109号）

範囲図

 枠内：難視範囲

備考