

## 新たな難視地区に対する対策計画（地区別）

都道府県名
山口県

管理番号
3503944

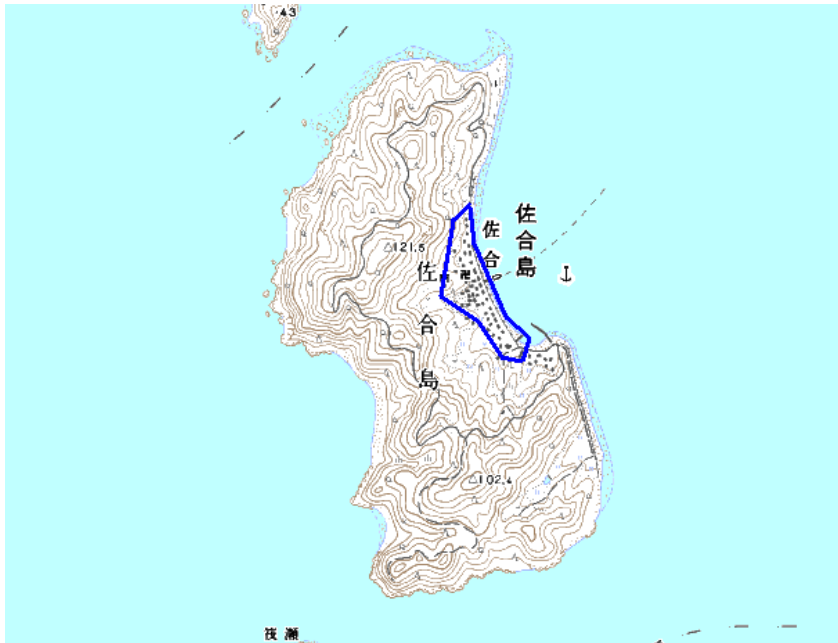
自治体コード	住 所
35344	山口県熊毛郡平生町佐合島

地上デジタル放送の受信状況					
	NHK総合	NHK教育	山口放送	テレビ山口	山口朝日放送
受信局所名	柳井	柳井	柳井	柳井	柳井
地上デジタル放送の受信状況	×低電界	×低電界	×低電界	×低電界	×低電界

受信状況の内訳  
 ○ :良好に受信可能  
 ×低電界:低電界により受信困難

対策計画					
	NHK総合	NHK教育	山口放送	テレビ山口	山口朝日放送
対策手法	高利得受信アンテナ等	高利得受信アンテナ等	高利得受信アンテナ等	高利得受信アンテナ等	高利得受信アンテナ等
難視世帯数	28	28	28	28	28
対策年度	2011	2011	2011	2011	2011
対策済み世帯数	0	0	0	0	0
未対策世帯数	28	28	28	28	28

範囲図



この地図は、国土地理院長の承認を得て、同院発行の数値地図25000（地図画像）を複製したものである。（承認番号 平22業複、第109号）  
   枠内：難視範囲

備考
----



## 新たな難視地区に対する対策計画（地区別）

都道府県名
山口県

管理番号
3503968

自治体コード	住 所
35344	山口県熊毛郡平生町曾根

地上デジタル放送の受信状況					
	NHK総合	NHK教育	山口放送	テレビ山口	山口朝日放送
受信局所名	柳井	柳井	柳井	柳井	柳井
地上デジタル放送の受信状況	×低電界	×低電界	×低電界	×低電界	×低電界

受信状況の内訳  
 ○ :良好に受信可能  
 ×低電界:低電界により受信困難

対策計画					
	NHK総合	NHK教育	山口放送	テレビ山口	山口朝日放送
対策手法	CATV加入	CATV加入	CATV加入	CATV加入	CATV加入
難視世帯数	1	1	1	1	1
対策年度	2010	2010	2010	2010	2010
対策済み世帯数	1	1	1	1	1
未対策世帯数	0	0	0	0	0

範囲図



この地図は、国土地理院長の承認を得て、同院発行の数値地図25000（地図画像）を複製したものである。（承認番号 平22業複、第109号）  
百済部 枠内：難視範囲

備考
----

## 新たな難視地区に対する対策計画（地区別）

都道府県名
山口県

管理番号
3503969

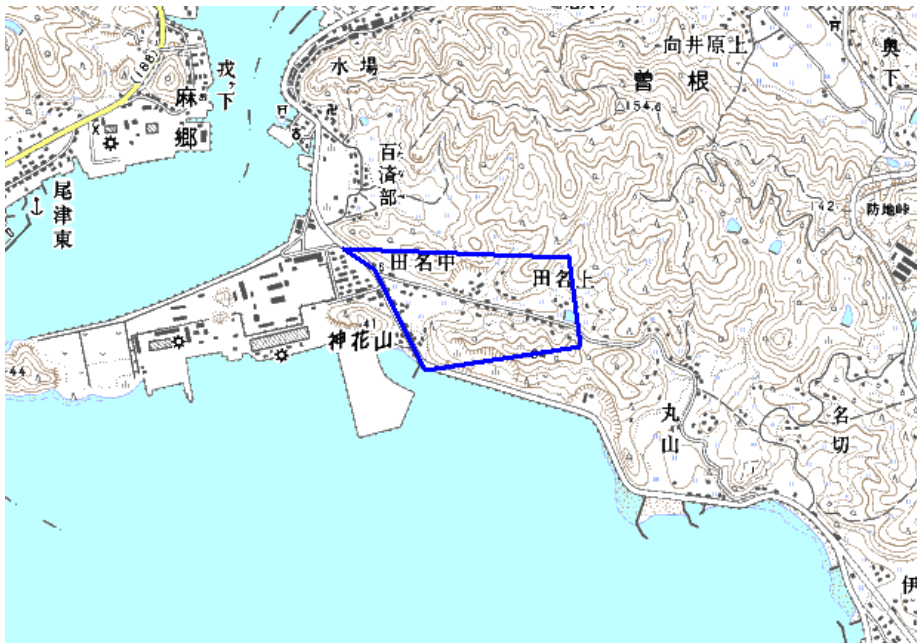
自治体コード	住 所
35344	山口県熊毛郡平生町田名

地上デジタル放送の受信状況					
	NHK総合	NHK教育	山口放送	テレビ山口	山口朝日放送
受信局所名	山口	山口	山口	山口	山口
地上デジタル放送の受信状況	×低電界	×低電界	×低電界	×低電界	×低電界

受信状況の内訳  
 ○ :良好に受信可能  
 ×低電界:低電界により受信困難

対策計画					
	NHK総合	NHK教育	山口放送	テレビ山口	山口朝日放送
対策手法	CATV加入	CATV加入	CATV加入	CATV加入	CATV加入
難視世帯数	40	40	40	40	40
対策年度	2011	2011	2011	2011	2011
対策済み世帯数	0	0	0	0	0
未対策世帯数	40	40	40	40	40

範囲図



この地図は、国土地理院長の承認を得て、同院発行の数値地図25000（地図画像）を複製したものである。（承認番号 平22業複、第109号）  
田名 村内：難視範囲

備考

## 新たな難視地区に対する対策計画（地区別）

都道府県名
山口県

管理番号
3504064

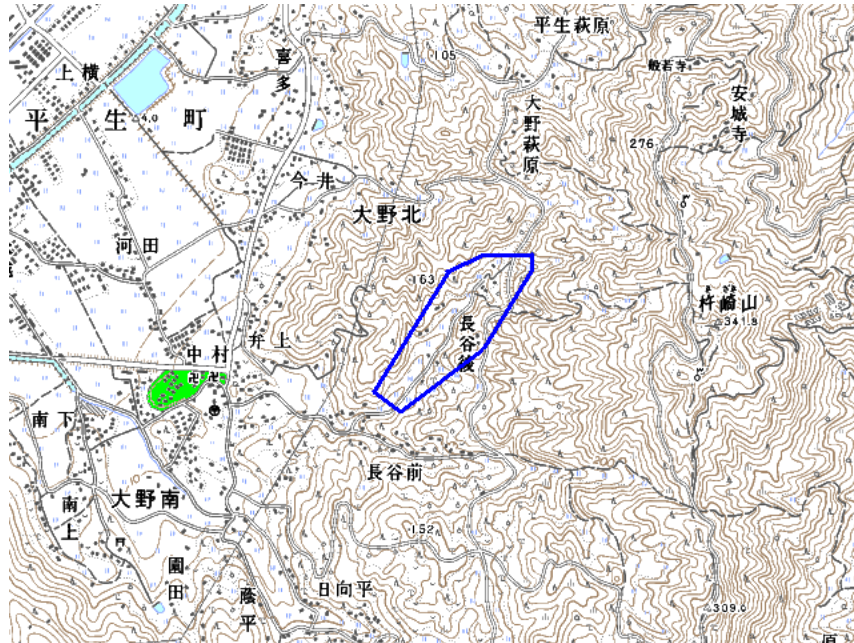
自治体コード	住 所
35344	山口県熊毛郡平生町長谷後

地上デジタル放送の受信状況					
	NHK総合	NHK教育	山口放送	テレビ山口	山口朝日放送
受信局所名	山口	山口	山口	山口	山口
地上デジタル放送の受信状況	×低電界	×低電界	×低電界	×低電界	×低電界

受信状況の内訳  
 ○ :良好に受信可能  
 ×低電界:低電界により受信困難

対策計画					
	NHK総合	NHK教育	山口放送	テレビ山口	山口朝日放送
対策手法	CATV加入	CATV加入	CATV加入	CATV加入	CATV加入
難視世帯数	12	12	12	12	12
対策年度	2011	2011	2011	2011	2011
対策済み世帯数	0	0	0	0	0
未対策世帯数	12	12	12	12	12

範囲図



この地図は、国土地理院長の承認を得て、同院発行の数値地図25000（地図画像）を複製したものである。（承認番号 平22業複、第109号）  
長谷後 枠内：難視範囲

備考

## 新たな難視地区に対する対策計画（地区別）

都道府県名
山口県

管理番号
3504082

自治体コード	住 所
35344	山口県熊毛郡平生町豎ヶ浜

地上デジタル放送の受信状況					
	NHK総合	NHK教育	山口放送	テレビ山口	山口朝日放送
受信局所名	柳井	柳井	柳井	柳井	柳井
地上デジタル放送の受信状況	×低電界	×低電界	×低電界	×低電界	×低電界

受信状況の内訳  
 ○ :良好に受信可能  
 ×低電界:低電界により受信困難

対策計画					
	NHK総合	NHK教育	山口放送	テレビ山口	山口朝日放送
対策手法	CATV加入	CATV加入	CATV加入	CATV加入	CATV加入
難視世帯数	3	3	3	3	3
対策年度	2011	2011	2011	2011	2011
対策済み世帯数	0	0	0	0	0
未対策世帯数	3	3	3	3	3

範囲図



この地図は、国土地理院長の承認を得て、同院発行の数値地図25000（地図画像）を複製したものである。（承認番号 平22業複、第109号）  
   枠内：難視範囲

備考

## 新たな難視地区に対する対策計画（地区別）

都道府県名
山口県

管理番号
3504083

自治体コード	住 所
35344	山口県熊毛郡平生町平生村

地上デジタル放送の受信状況					
	NHK総合	NHK教育	山口放送	テレビ山口	山口朝日放送
受信局所名	山口	山口	山口	山口	山口
地上デジタル放送の受信状況	×低電界	×低電界	×低電界	×低電界	×低電界

受信状況の内訳  
 ○ :良好に受信可能  
 ×低電界:低電界により受信困難

対策計画					
	NHK総合	NHK教育	山口放送	テレビ山口	山口朝日放送
対策手法	高利得受信アンテナ等	高利得受信アンテナ等	高利得受信アンテナ等	高利得受信アンテナ等	高利得受信アンテナ等
難視世帯数	2	2	2	2	2
対策年度	2011	2011	2011	2011	2011
対策済み世帯数	0	0	0	0	0
未対策世帯数	2	2	2	2	2

範囲図



この地図は、国土地理院長の承認を得て、同院発行の数値地図25000（地図画像）を複製したものである。（承認番号 平22業複、第109号）  
沼 枠内：難視範囲

備考

## 新たな難視地区に対する対策計画（地区別）

都道府県名
山口県

管理番号
3504084

自治体コード	住 所
35344	山口県熊毛郡平生町宇佐木 長迫

地上デジタル放送の受信状況					
	NHK総合	NHK教育	山口放送	テレビ山口	山口朝日放送
受信局所名	柳井	柳井	柳井	柳井	柳井
地上デジタル放送の受信状況	×低電界	×低電界	×低電界	×低電界	×低電界

受信状況の内訳  
 ○ :良好に受信可能  
 ×低電界:低電界により受信困難

対策計画					
	NHK総合	NHK教育	山口放送	テレビ山口	山口朝日放送
対策手法	CATV加入	CATV加入	CATV加入	CATV加入	CATV加入
難視世帯数	5	5	5	5	5
対策年度	2011	2011	2011	2011	2011
対策済み世帯数	0	0	0	0	0
未対策世帯数	5	5	5	5	5

範囲図



この地図は、国土地理院長の承認を得て、同院発行の数値地図25000（地図画像）を複製したものである。（承認番号 平22業複、第109号）  
                     枠内：難視範囲

備考

## 新たな難視地区に対する対策計画（地区別）

都道府県名
山口県

管理番号
3540822

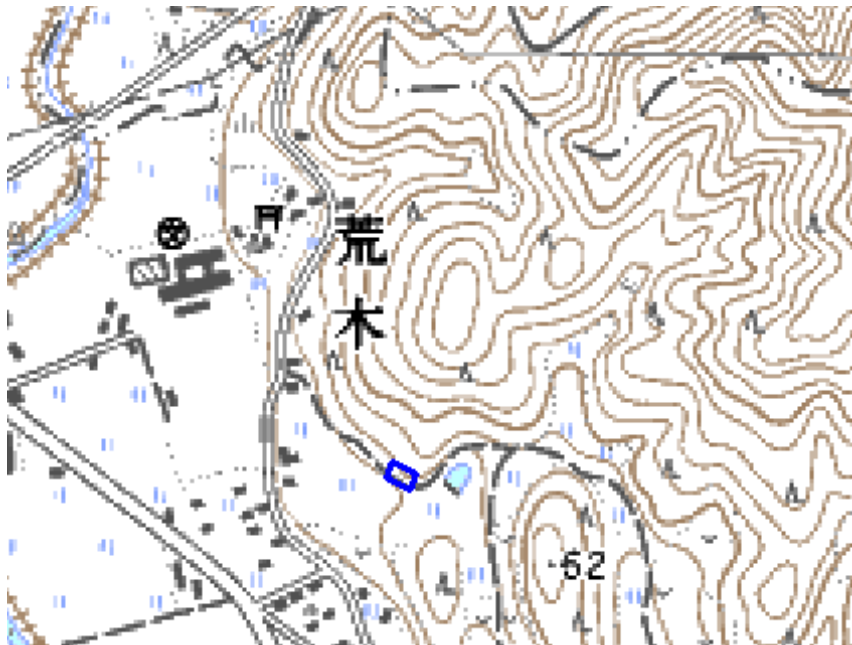
自治体コード	住 所
35344	山口県熊毛郡平生町堅ヶ浜2

地上デジタル放送の受信状況					
	NHK総合	NHK教育	山口放送	テレビ山口	山口朝日放送
受信局所名	柳井	柳井	柳井	柳井	柳井
地上デジタル放送の受信状況	×低電界	×低電界	×低電界	×低電界	×低電界

受信状況の内訳  
 ○ :良好に受信可能  
 ×低電界:低電界により受信困難

対策計画					
	NHK総合	NHK教育	山口放送	テレビ山口	山口朝日放送
対策手法	高利得受信アンテナ等	高利得受信アンテナ等	高利得受信アンテナ等	高利得受信アンテナ等	高利得受信アンテナ等
難視世帯数	2	2	2	2	2
対策年度	2011	2011	2011	2011	2011
対策済み世帯数	0	0	0	0	0
未対策世帯数	2	2	2	2	2

範囲図



この地図は、国土地理院長の承認を得て、同院発行の数値地図25000（地図画像）を複製したものである。（承認番号 平22業複、第109号）  
  枠内：難視範囲

備考

## 新たな難視地区に対する対策計画（地区別）

都道府県名	山口県
-------	-----

管理番号	3540823
------	---------

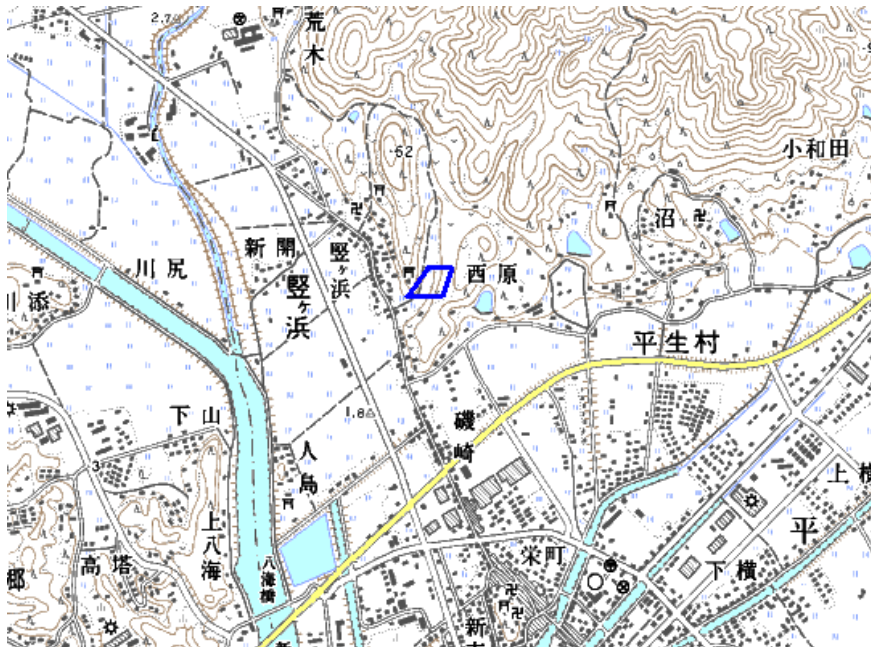
自治体コード	住 所
35344	山口県熊毛郡平生町平生村磯崎

地上デジタル放送の受信状況					
	NHK総合	NHK教育	山口放送	テレビ山口	山口朝日放送
受信局所名	柳井	柳井	柳井	柳井	柳井
地上デジタル放送の受信状況	×低電界	×低電界	×低電界	×低電界	×低電界

受信状況の内訳  
 ○ :良好に受信可能  
 ×低電界:低電界により受信困難

対策計画					
	NHK総合	NHK教育	山口放送	テレビ山口	山口朝日放送
対策手法	CATV加入	CATV加入	CATV加入	CATV加入	CATV加入
難視世帯数	6	6	6	6	6
対策年度	2011	2011	2011	2011	2011
対策済み世帯数	0	0	0	0	0
未対策世帯数	6	6	6	6	6

範囲図



この地図は、国土地理院長の承認を得て、同院発行の数値地図25000（地図画像）を複製したものである。（承認番号 平22業複、第109号）  
           枠内：難視範囲

備考
----

## 新たな難視地区に対する対策計画（地区別）

都道府県名	山口県
-------	-----

管理番号	3540824
------	---------

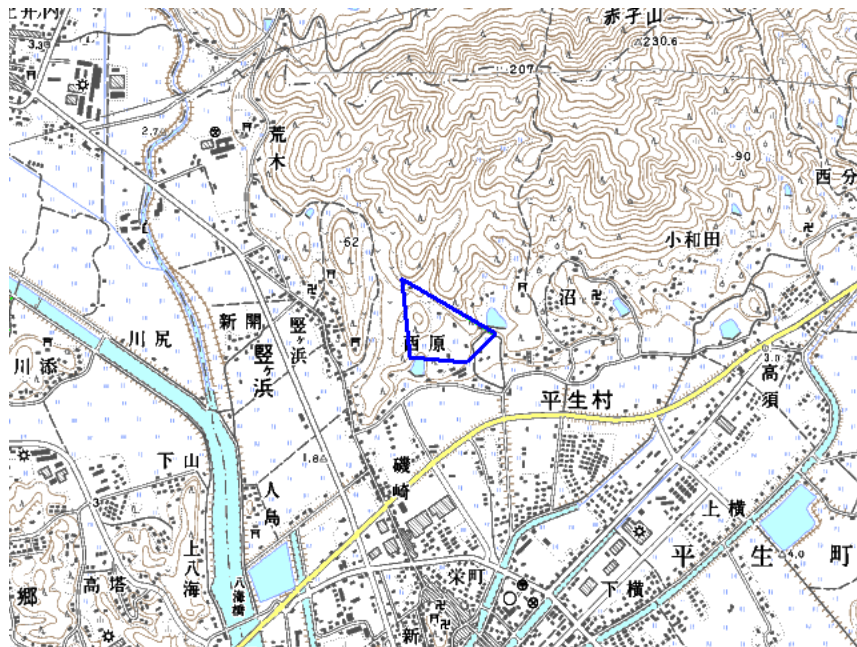
自治体コード	住所
35344	山口県熊毛郡平生町平生村西原

地上デジタル放送の受信状況					
	NHK総合	NHK教育	山口放送	テレビ山口	山口朝日放送
受信局所名	柳井	柳井	柳井	柳井	柳井
地上デジタル放送の受信状況	×低電界	×低電界	×低電界	×低電界	×低電界

受信状況の内訳  
 ○ :良好に受信可能  
 ×低電界・低電界により受信困難

対策計画					
	NHK総合	NHK教育	山口放送	テレビ山口	山口朝日放送
対策手法	CATV加入	CATV加入	CATV加入	CATV加入	CATV加入
難視世帯数	10	10	10	10	10
対策年度	2011	2011	2011	2011	2011
対策済み世帯数	0	0	0	0	0
未対策世帯数	10	10	10	10	10

範囲図



この地図は、国土地理院長の承認を得て、同院発行の数値地図25000（地図画像）を複製したものである。（承認番号 平22業複、第109号）  
 枠内：難視範囲

備考
----

## 新たな難視地区に対する対策計画（地区別）

都道府県名
山口県

管理番号
3540832

自治体コード	住 所
35344	山口県熊毛郡平生町平生村沼

地上デジタル放送の受信状況					
	NHK総合	NHK教育	山口放送	テレビ山口	山口朝日放送
受信局所名	柳井	柳井	柳井	柳井	柳井
地上デジタル放送の受信状況	×低電界	×低電界	×低電界	×低電界	×低電界

受信状況の内訳  
 ○ :良好に受信可能  
 ×低電界:低電界により受信困難

対策計画					
	NHK総合	NHK教育	山口放送	テレビ山口	山口朝日放送
対策手法	CATV加入	CATV加入	CATV加入	CATV加入	CATV加入
難視世帯数	13	13	13	13	13
対策年度	2011	2011	2011	2011	2011
対策済み世帯数	0	0	0	0	0
未対策世帯数	13	13	13	13	13

範囲図



この地図は、国土地理院長の承認を得て、同院発行の数値地図25000（地図画像）を複製したものである。（承認番号 平22業複、第109号）  
  枠内：難視範囲

備考

## 新たな難視地区に対する対策計画（地区別）

都道府県名
山口県

管理番号
3540842

自治体コード	住 所
35344	山口県熊毛郡平生町宇佐木長迫

地上デジタル放送の受信状況					
	NHK総合	NHK教育	山口放送	テレビ山口	山口朝日放送
受信局所名	山口	山口	山口	山口	山口
地上デジタル放送の受信状況	×低電界	×低電界	×低電界	×低電界	×低電界

受信状況の内訳  
 ○ :良好に受信可能  
 ×低電界:低電界により受信困難

対策計画					
	NHK総合	NHK教育	山口放送	テレビ山口	山口朝日放送
対策手法	CATV加入	CATV加入	CATV加入	CATV加入	CATV加入
難視世帯数	1	1	1	1	1
対策年度	2011	2011	2011	2011	2011
対策済み世帯数	0	0	0	0	0
未対策世帯数	1	1	1	1	1

範囲図



この地図は、国土地理院長の承認を得て、同院発行の数値地図25000（地図画像）を複製したものである。（承認番号 平22業複、第109号）  
   枠内：難視範囲

備考

## 新たな難視地区に対する対策計画（地区別）

都道府県名
山口県

管理番号
3540843

自治体コード	住 所
35344	山口県熊毛郡平生町宇佐木-3

地上デジタル放送の受信状況					
	NHK総合	NHK教育	山口放送	テレビ山口	山口朝日放送
受信局所名	柳井	柳井	柳井	柳井	柳井
地上デジタル放送の受信状況	×低電界	×低電界	×低電界	×低電界	×低電界

受信状況の内訳  
 ○ :良好に受信可能  
 ×低電界:低電界により受信困難

対策計画					
	NHK総合	NHK教育	山口放送	テレビ山口	山口朝日放送
対策手法	CATV加入	CATV加入	CATV加入	CATV加入	CATV加入
難視世帯数	1	1	1	1	1
対策年度	2011	2011	2011	2011	2011
対策済み世帯数	0	0	0	0	0
未対策世帯数	1	1	1	1	1

範囲図



この地図は、国土地理院長の承認を得て、同院発行の数値地図25000（地図画像）を複製したものである。（承認番号 平22業複、第109号）  
 枠内：難視範囲

備考

## 新たな難視地区に対する対策計画（地区別）

都道府県名
山口県

管理番号
3540942

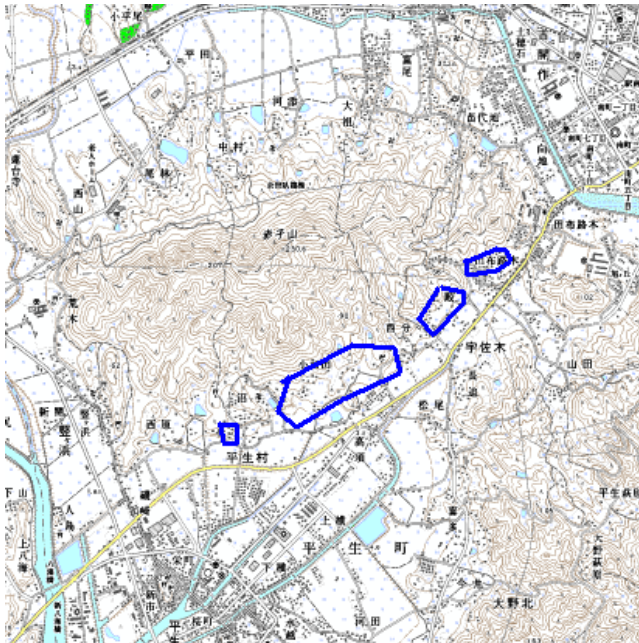
自治体コード	住 所
35344	山口県熊毛郡平生町宇佐木-2

地上デジタル放送の受信状況					
	NHK総合	NHK教育	山口放送	テレビ山口	山口朝日放送
受信局所名	平生	平生	平生	周東	周東
地上デジタル放送の受信状況	○	○	○	×低電界	×低電界

受信状況の内訳  
 ○ :良好に受信可能  
 ×低電界:低電界により受信困難

対策計画					
	NHK総合	NHK教育	山口放送	テレビ山口	山口朝日放送
対策手法				CATV加入	CATV加入
難視世帯数				79	79
対策年度				2011	2011
対策済み世帯数				1	1
未対策世帯数				78	78

範囲図



この地図は、国土地理院長の承認を得て、同院発行の数値地図25000（地図画像）を複製したものである。（承認番号 平22業複、第109号）  
   枠内：難視範囲

備考