

新たな難視地区に対する対策計画（地区別）

都道府県名
山口県

管理番号
3500751

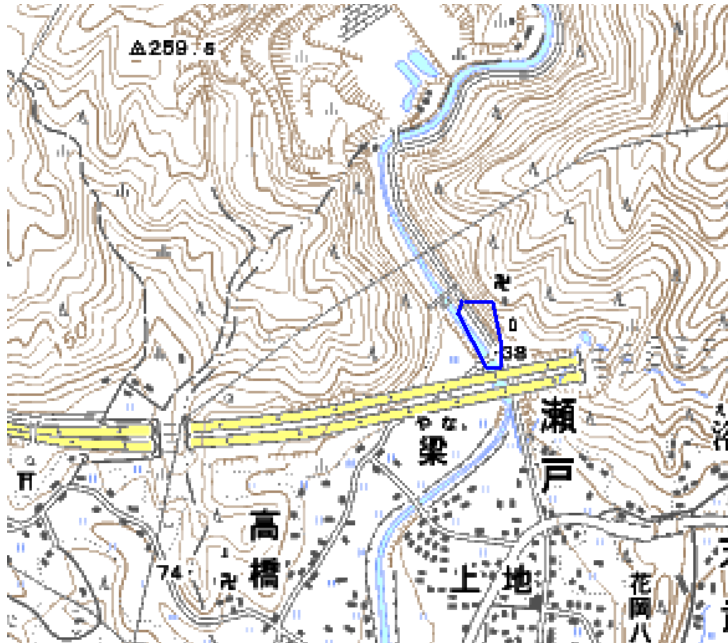
自治体コード	住 所
35207	山口県下松市瀬戸-3

地上デジタル放送の受信状況					
	NHK総合	NHK教育	山口放送	テレビ山口	山口朝日放送
受信局所名	山口	山口	山口	山口	山口
地上デジタル放送の受信状況	×低電界	×低電界	×低電界	×低電界	×低電界

受信状況の内訳
 ○ :良好に受信可能
 ×低電界:低電界により受信困難

対策計画					
	NHK総合	NHK教育	山口放送	テレビ山口	山口朝日放送
対策手法	高利得受信アンテナ等	高利得受信アンテナ等	高利得受信アンテナ等	高利得受信アンテナ等	高利得受信アンテナ等
難視世帯数	3	3	3	3	3
対策年度	2011	2011	2011	2011	2011
対策済み世帯数	0	0	0	0	0
未対策世帯数	3	3	3	3	3

範囲図



この地図は、国土地理院長の承認を得て、同院発行の数値地図25000（地図画像）を複製したものである。（承認番号 平22業複、第109号）
 枠内：難視範囲

備考

新たな難視地区に対する対策計画（地区別）

都道府県名
山口県

管理番号
3500781

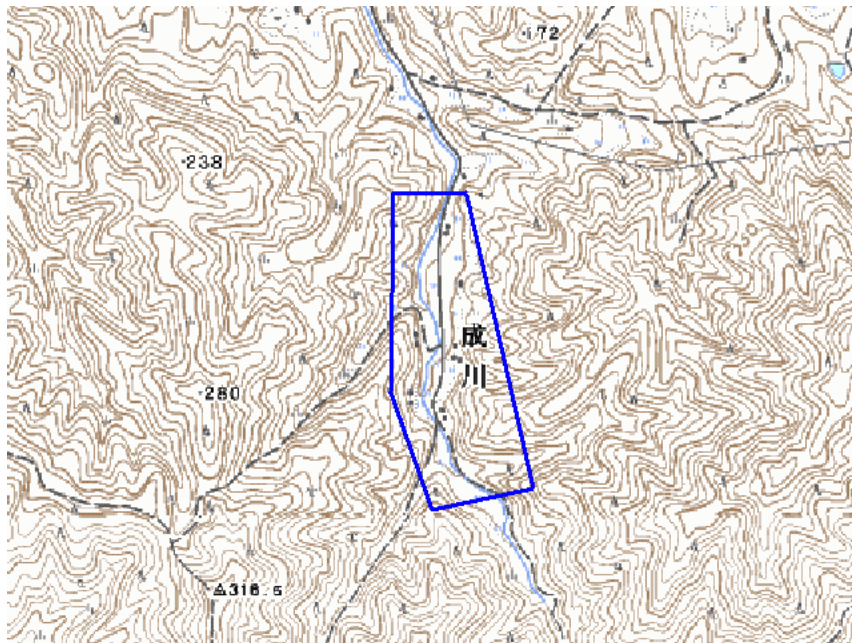
自治体コード	住 所
35207	山口県下松市大字河内成川

地上デジタル放送の受信状況					
	NHK総合	NHK教育	山口放送	テレビ山口	山口朝日放送
受信局所名	山口	山口	山口	山口	山口
地上デジタル放送の受信状況	×低電界	×低電界	×低電界	×低電界	×低電界

受信状況の内訳
 ○ :良好に受信可能
 ×低電界:低電界により受信困難

対策計画					
	NHK総合	NHK教育	山口放送	テレビ山口	山口朝日放送
対策手法	CATV加入	CATV加入	CATV加入	CATV加入	CATV加入
難視世帯数	1	1	1	1	1
対策年度	2011	2011	2011	2011	2011
対策済み世帯数	1	1	1	1	1
未対策世帯数	0	0	0	0	0

範囲図



この地図は、国土地理院長の承認を得て、同院発行の数値地図25000（地図画像）を複製したものである。（承認番号 平22業複、第109号）
 枠内：難視範囲

備考

新たな難視地区に対する対策計画（地区別）

都道府県名
山口県

管理番号
3500806

自治体コード	住 所
35207	山口県下松市河内

地上デジタル放送の受信状況					
	NHK総合	NHK教育	山口放送	テレビ山口	山口朝日放送
受信局所名	山口	山口	山口	山口	山口
地上デジタル放送の受信状況	×低電界	×低電界	×低電界	×低電界	×低電界

受信状況の内訳
 ○ :良好に受信可能
 ×低電界:低電界により受信困難

対策計画					
	NHK総合	NHK教育	山口放送	テレビ山口	山口朝日放送
対策手法	高利得受信アンテナ等	高利得受信アンテナ等	高利得受信アンテナ等	高利得受信アンテナ等	高利得受信アンテナ等
難視世帯数	2	2	2	2	2
対策年度	2011	2011	2011	2011	2011
対策済み世帯数	0	0	0	0	0
未対策世帯数	2	2	2	2	2

範囲図



この地図は、国土地理院長の承認を得て、同院発行の数値地図25000（地図画像）を複製したものである。（承認番号 平22業複、第109号）
 枠内：難視範囲

備考

新たな難視地区に対する対策計画（地区別）

都道府県名
山口県

管理番号
3500815

自治体コード	住 所
35207	山口県下松市生野屋

地上デジタル放送の受信状況					
	NHK総合	NHK教育	山口放送	テレビ山口	山口朝日放送
受信局所名	山口	山口	山口	山口	山口
地上デジタル放送の受信状況	×低電界	×低電界	×低電界	×低電界	×低電界

受信状況の内訳
 ○ :良好に受信可能
 ×低電界:低電界により受信困難

対策計画					
	NHK総合	NHK教育	山口放送	テレビ山口	山口朝日放送
対策手法	高利得受信アンテナ等	高利得受信アンテナ等	高利得受信アンテナ等	高利得受信アンテナ等	高利得受信アンテナ等
難視世帯数	1	1	1	1	1
対策年度	2011	2011	2011	2011	2011
対策済み世帯数	0	0	0	0	0
未対策世帯数	1	1	1	1	1

範囲図



この地図は、国土地理院長の承認を得て、同院発行の数値地図25000（地図画像）を複製したものである。（承認番号 平22業複、第109号）
 枠内：難視範囲

備考

新たな難視地区に対する対策計画（地区別）

都道府県名
山口県

管理番号
3500832

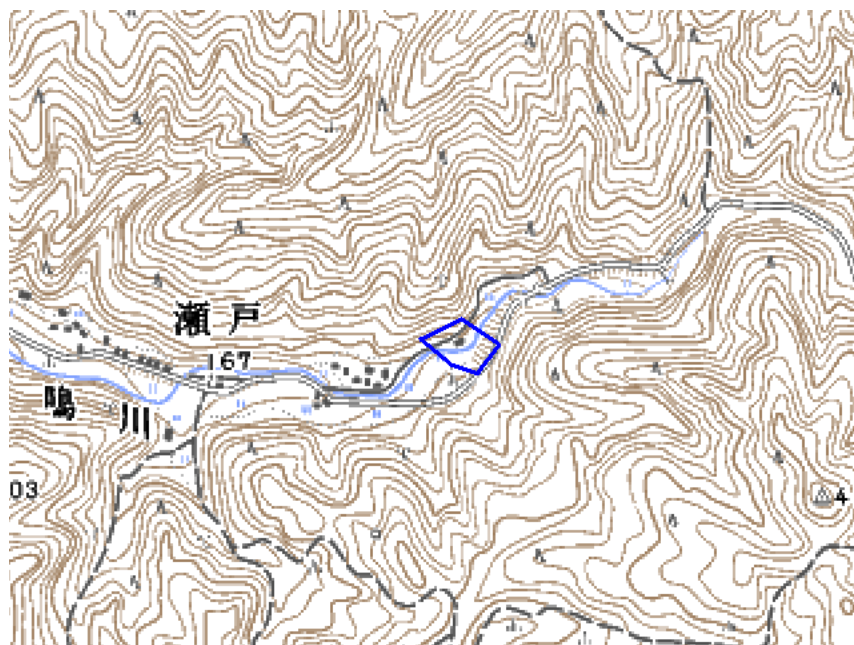
自治体コード	住 所
35207	山口県下松市瀬戸-2

地上デジタル放送の受信状況					
	NHK総合	NHK教育	山口放送	テレビ山口	山口朝日放送
受信局所名	山口	山口	山口	山口	山口
地上デジタル放送の受信状況	×低電界	×低電界	×低電界	×低電界	×低電界

受信状況の内訳
 ○ :良好に受信可能
 ×低電界:低電界により受信困難

対策計画					
	NHK総合	NHK教育	山口放送	テレビ山口	山口朝日放送
対策手法	高利得受信アンテナ等	高利得受信アンテナ等	高利得受信アンテナ等	高利得受信アンテナ等	高利得受信アンテナ等
難視世帯数	1	1	1	1	1
対策年度	2010	2010	2010	2010	2010
対策済み世帯数	1	1	1	1	1
未対策世帯数	0	0	0	0	0

範囲図



この地図は、国土地理院長の承認を得て、同院発行の数値地図25000（地図画像）を複製したものである。（承認番号 平22業複、第109号）
 枠内：難視範囲

備考

新たな難視地区に対する対策計画（地区別）

都道府県名
山口県

管理番号
3500833

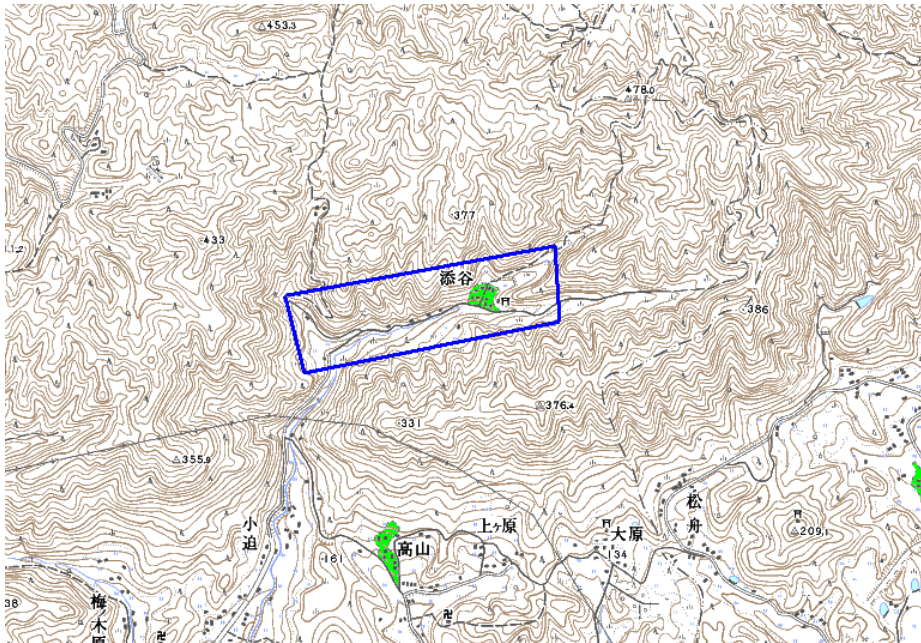
自治体コード	住 所
35207	山口県下松市添谷

地上デジタル放送の受信状況					
	NHK総合	NHK教育	山口放送	テレビ山口	山口朝日放送
受信局所名	山口	山口	山口	山口	山口
地上デジタル放送の受信状況	×低電界	×低電界	×低電界	×低電界	×低電界

受信状況の内訳
 ○ :良好に受信可能
 ×低電界:低電界により受信困難

対策計画					
	NHK総合	NHK教育	山口放送	テレビ山口	山口朝日放送
対策手法	共聴施設設置	共聴施設設置	共聴施設設置	共聴施設設置	共聴施設設置
難視世帯数	5	5	5	5	5
対策年度	2011	2011	2011	2011	2011
対策済み世帯数	0	0	0	0	0
未対策世帯数	5	5	5	5	5

範囲図



この地図は、国土地理院長の承認を得て、同院発行の数値地図25000（地図画像）を複製したものである。（承認番号 平22業複、第109号）
添谷 枠内：難視範囲

備考

新たな難視地区に対する対策計画（地区別）

都道府県名
山口県

管理番号
3500840

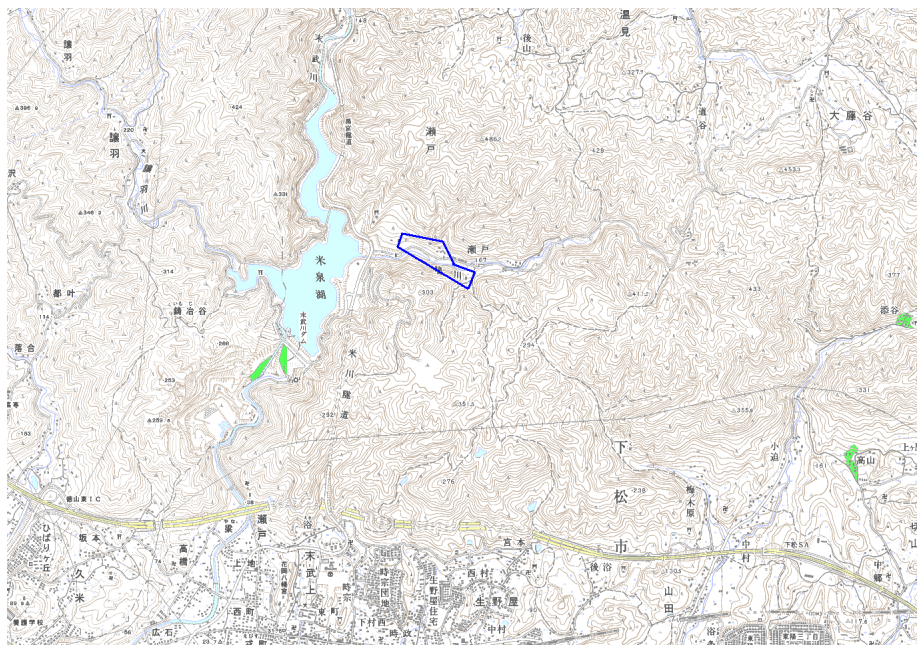
自治体コード	住 所
35207	山口県下松市瀬戸

地上デジタル放送の受信状況					
	NHK総合	NHK教育	山口放送	テレビ山口	山口朝日放送
受信局所名	山口	山口	山口	山口	山口
地上デジタル放送の受信状況	×低電界	×低電界	×低電界	×低電界	×低電界

受信状況の内訳
 ○ :良好に受信可能
 ×低電界:低電界により受信困難

対策計画					
	NHK総合	NHK教育	山口放送	テレビ山口	山口朝日放送
対策手法	共聴施設設置	共聴施設設置	共聴施設設置	共聴施設設置	共聴施設設置
難視世帯数	5	5	5	5	5
対策年度	2011	2011	2011	2011	2011
対策済み世帯数	0	0	0	0	0
未対策世帯数	5	5	5	5	5

範囲図



この地図は、国土地理院長の承認を得て、同院発行の数値地図25000（地図画像）を複製したものである。（承認番号 平22業複、第109号）
 枠内：難視範囲

備考

新たな難視地区に対する対策計画（地区別）

都道府県名
山口県

管理番号
3500856

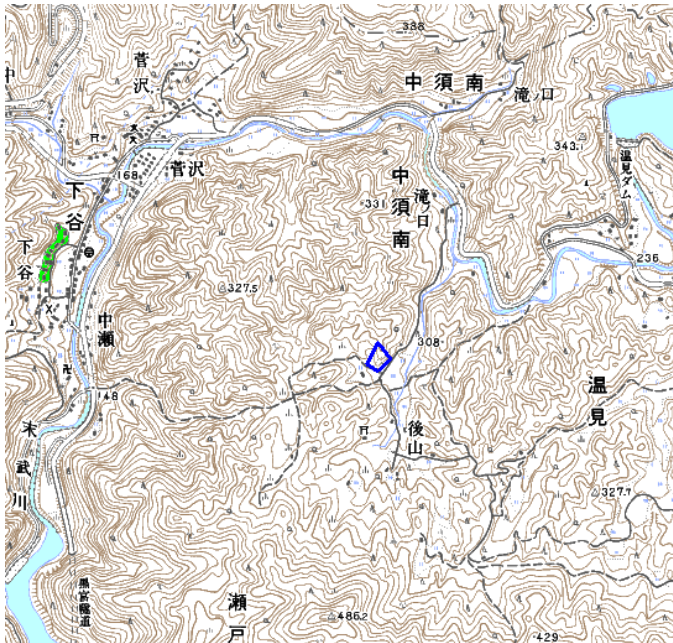
自治体コード	住 所
35207	山口県下松市中須南

地上デジタル放送の受信状況					
	NHK総合	NHK教育	山口放送	テレビ山口	山口朝日放送
受信局所名	山口	山口	山口	山口	山口
地上デジタル放送の受信状況	×低電界	×低電界	×低電界	×低電界	×低電界

受信状況の内訳
 ○ :良好に受信可能
 ×低電界:低電界により受信困難

対策計画					
	NHK総合	NHK教育	山口放送	テレビ山口	山口朝日放送
対策手法	CATV加入	CATV加入	CATV加入	CATV加入	CATV加入
難視世帯数	1	1	1	1	1
対策年度	2011	2011	2011	2011	2011
対策済み世帯数	0	0	0	0	0
未対策世帯数	1	1	1	1	1

範囲図



この地図は、国土地理院長の承認を得て、同院発行の数値地図25000（地図画像）を複製したものである。（承認番号 平22業複、第109号）
 枠内：難視範囲

備考

新たな難視地区に対する対策計画（地区別）

都道府県名
山口県

管理番号
3501291

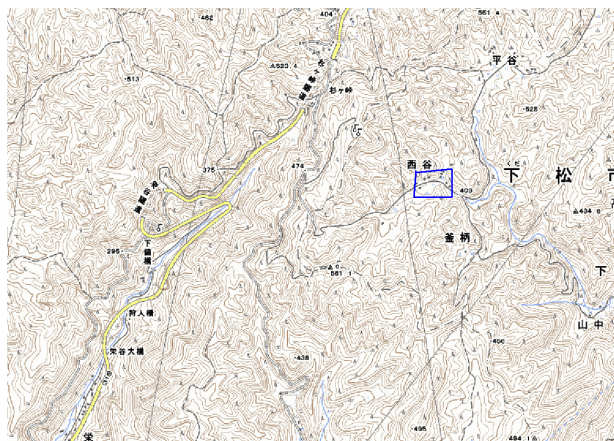
自治体コード	住 所
35207	山口県下松市大字西谷

地上デジタル放送の受信状況					
	NHK総合	NHK教育	山口放送	テレビ山口	山口朝日放送
受信局所名	山口	山口	山口	山口	山口
地上デジタル放送の受信状況	×低電界	×低電界	×低電界	×低電界	×低電界

受信状況の内訳
 ○ :良好に受信可能
 ×低電界:低電界により受信困難

対策計画					
	NHK総合	NHK教育	山口放送	テレビ山口	山口朝日放送
対策手法	共聴施設設置	共聴施設設置	共聴施設設置	共聴施設設置	共聴施設設置
難視世帯数	3	3	3	3	3
対策年度	2011	2011	2011	2011	2011
対策済み世帯数	0	0	0	0	0
未対策世帯数	3	3	3	3	3

範囲図



この地図は、国土地理院長の承認を得て、同院発行の数値地図25000（地図画像）を複製したものである。（承認番号 平22業複、第109号）
 枠内：難視範囲

備考

新たな難視地区に対する対策計画（地区別）

都道府県名
山口県

管理番号
3501292

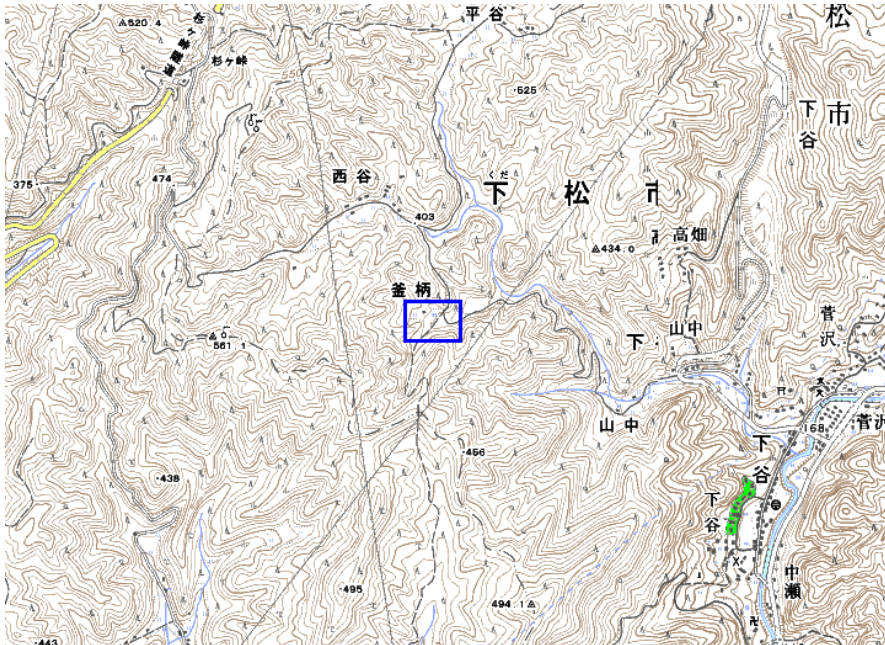
自治体コード	住 所
35207	山口県下松市大字釜柄

地上デジタル放送の受信状況					
	NHK総合	NHK教育	山口放送	テレビ山口	山口朝日放送
受信局所名	柳井	柳井	柳井	柳井	柳井
地上デジタル放送の受信状況	×低電界	×低電界	×低電界	×低電界	×低電界

受信状況の内訳
 ○ :良好に受信可能
 ×低電界:低電界により受信困難

対策計画					
	NHK総合	NHK教育	山口放送	テレビ山口	山口朝日放送
対策手法	高利得受信アンテナ等	高利得受信アンテナ等	高利得受信アンテナ等	高利得受信アンテナ等	高利得受信アンテナ等
難視世帯数	1	1	1	1	1
対策年度	2011	2011	2011	2011	2011
対策済み世帯数	0	0	0	0	0
未対策世帯数	1	1	1	1	1

範囲図



この地図は、国土地理院長の承認を得て、同院発行の数値地図25000（地図画像）を複製したものである。（承認番号 平22業複、第109号）
釜柄 村内：難視範囲

備考

新たな難視地区に対する対策計画（地区別）

都道府県名	山口県
-------	-----

管理番号	3501299
------	---------

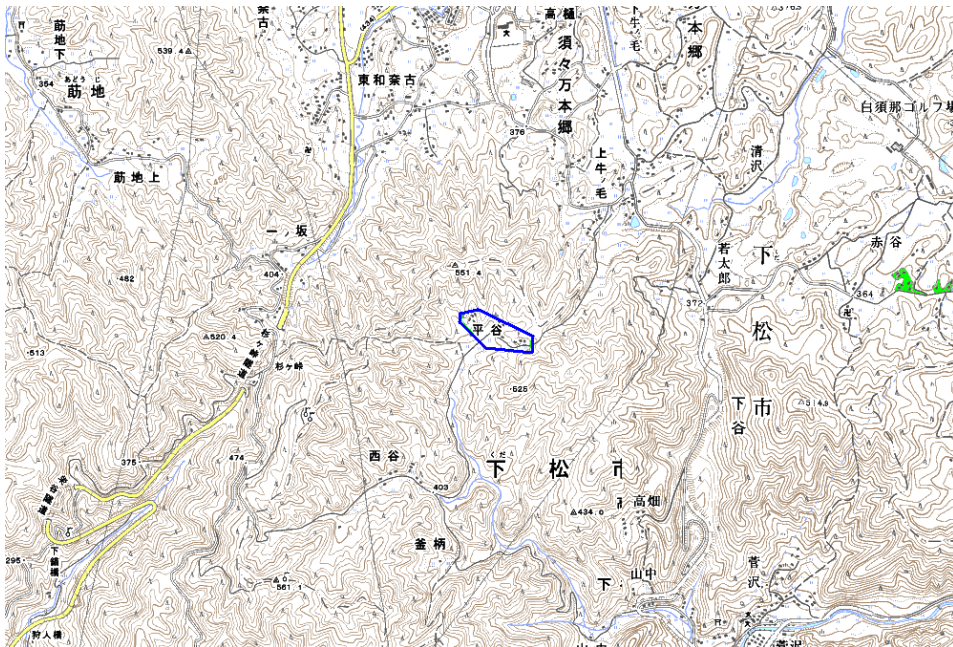
自治体コード	住 所
35207	山口県下松市大字下谷平谷

地上デジタル放送の受信状況					
	NHK総合	NHK教育	山口放送	テレビ山口	山口朝日放送
受信局所名	山口	山口	山口	山口	山口
地上デジタル放送の受信状況	×低電界	×低電界	×低電界	×低電界	×低電界

受信状況の内訳
 ○ :良好に受信可能
 ×低電界:低電界により受信困難

対策計画					
	NHK総合	NHK教育	山口放送	テレビ山口	山口朝日放送
対策手法	高利得受信アンテナ等	高利得受信アンテナ等	高利得受信アンテナ等	高利得受信アンテナ等	高利得受信アンテナ等
難視世帯数	2	2	2	2	2
対策年度	2011	2011	2011	2011	2011
対策済み世帯数	0	0	0	0	0
未対策世帯数	2	2	2	2	2

範囲図



この地図は、国土地理院長の承認を得て、同院発行の数値地図25000（地図画像）を複製したものである。（承認番号 平22業複、第109号）
平谷 枠内：難視範囲

備考

新たな難視地区に対する対策計画（地区別）

都道府県名
山口県

管理番号
3501356

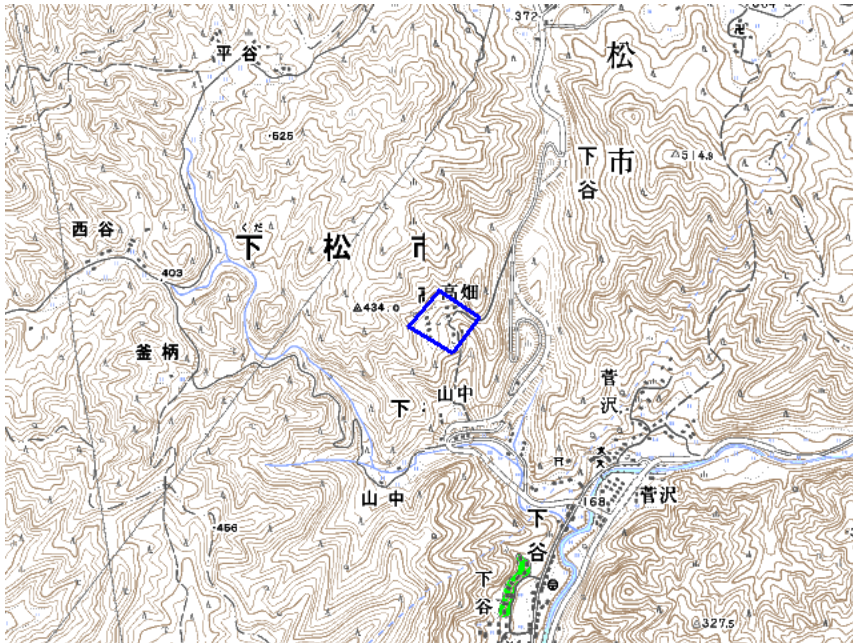
自治体コード	住 所
35207	山口県下松市下谷高畑

地上デジタル放送の受信状況					
	NHK総合	NHK教育	山口放送	テレビ山口	山口朝日放送
受信局所名	山口	山口	山口	山口	山口
地上デジタル放送の受信状況	×低電界	×低電界	×低電界	×低電界	×低電界

受信状況の内訳
 ○ :良好に受信可能
 ×低電界:低電界により受信困難

対策計画					
	NHK総合	NHK教育	山口放送	テレビ山口	山口朝日放送
対策手法	高利得受信アンテナ等	高利得受信アンテナ等	高利得受信アンテナ等	高利得受信アンテナ等	高利得受信アンテナ等
難視世帯数	3	3	3	3	3
対策年度	2011	2011	2011	2011	2011
対策済み世帯数	0	0	0	0	0
未対策世帯数	3	3	3	3	3

範囲図



この地図は、国土地理院長の承認を得て、同院発行の数値地図25000（地図画像）を複製したものである。（承認番号 平22業複、第109号）
下谷高畑 枠内：難視範囲

備考

新たな難視地区に対する対策計画（地区別）

都道府県名
山口県

管理番号
3501365

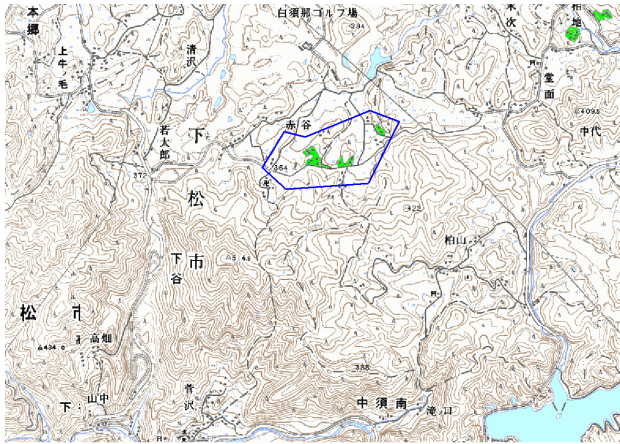
自治体コード	住 所
35207	山口県下松市赤谷

地上デジタル放送の受信状況					
	NHK総合	NHK教育	山口放送	テレビ山口	山口朝日放送
受信局所名	山口	山口	山口	山口	山口
地上デジタル放送の受信状況	×低電界	×低電界	×低電界	×低電界	×低電界

受信状況の内訳
 ○ :良好に受信可能
 ×低電界:低電界により受信困難

対策計画					
	NHK総合	NHK教育	山口放送	テレビ山口	山口朝日放送
対策手法	CATV加入	CATV加入	CATV加入	CATV加入	CATV加入
難視世帯数	5	5	5	5	5
対策年度	2011	2011	2011	2011	2011
対策済み世帯数	4	4	4	4	4
未対策世帯数	1	1	1	1	1

範囲図



この地図は、国土地理院長の承認を得て、同院発行の数値地図25000（地図画像）を複製したものである。（承認番号 平22業複、第109号）
赤谷 枠内：難視範囲

備考

新たな難視地区に対する対策計画（地区別）

都道府県名
山口県

管理番号
3503845

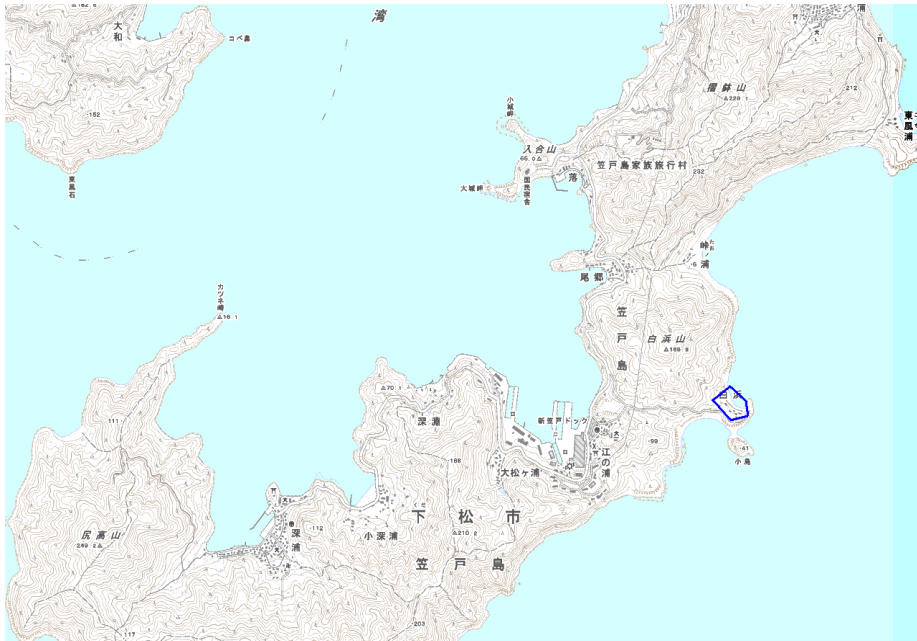
自治体コード	住 所
35207	山口県下松市笠戸島 白浜

地上デジタル放送の受信状況					
	NHK総合	NHK教育	山口放送	テレビ山口	山口朝日放送
受信局所名	光	光	光	光	光
地上デジタル放送の受信状況	×低電界	×低電界	×低電界	×低電界	×低電界

受信状況の内訳
 ○ :良好に受信可能
 ×低電界:低電界により受信困難

対策計画					
	NHK総合	NHK教育	山口放送	テレビ山口	山口朝日放送
対策手法	高利得受信アンテナ等	高利得受信アンテナ等	高利得受信アンテナ等	高利得受信アンテナ等	高利得受信アンテナ等
難視世帯数	2	2	2	2	2
対策年度	2011	2011	2011	2011	2011
対策済み世帯数	0	0	0	0	0
未対策世帯数	2	2	2	2	2

範囲図



この地図は、国土地理院長の承認を得て、同院発行の数値地図25000（地図画像）を複製したものである。（承認番号 平22業複、第109号）
 枠内：難視範囲

備考

新たな難視地区に対する対策計画（地区別）

都道府県名 山口県	管理番号 3503846
--------------	-----------------

自治体コード 35207	住 所 山口県下松市笠戸島 落
-----------------	--------------------

地上デジタル放送の受信状況					
	NHK総合	NHK教育	山口放送	テレビ山口	山口朝日放送
受信局所名	山口	山口	山口	山口	山口
地上デジタル放送の受信状況	×低電界	×低電界	×低電界	×低電界	×低電界

受信状況の内訳
 ○ :良好に受信可能
 ×低電界:低電界により受信困難

対策計画					
	NHK総合	NHK教育	山口放送	テレビ山口	山口朝日放送
対策手法	共聴施設設置	共聴施設設置	共聴施設設置	共聴施設設置	共聴施設設置
難視世帯数	11	11	11	11	11
対策年度	2011	2011	2011	2011	2011
対策済み世帯数	0	0	0	0	0
未対策世帯数	11	11	11	11	11

範囲図



この地図は、国土地理院長の承認を得て、同院発行の数値地図25000（地図画像）を複製したものである。（承認番号 平22業複、第109号）
 枠内：難視範囲

備考

新たな難視地区に対する対策計画（地区別）

都道府県名	山口県
-------	-----

管理番号	3503847
------	---------

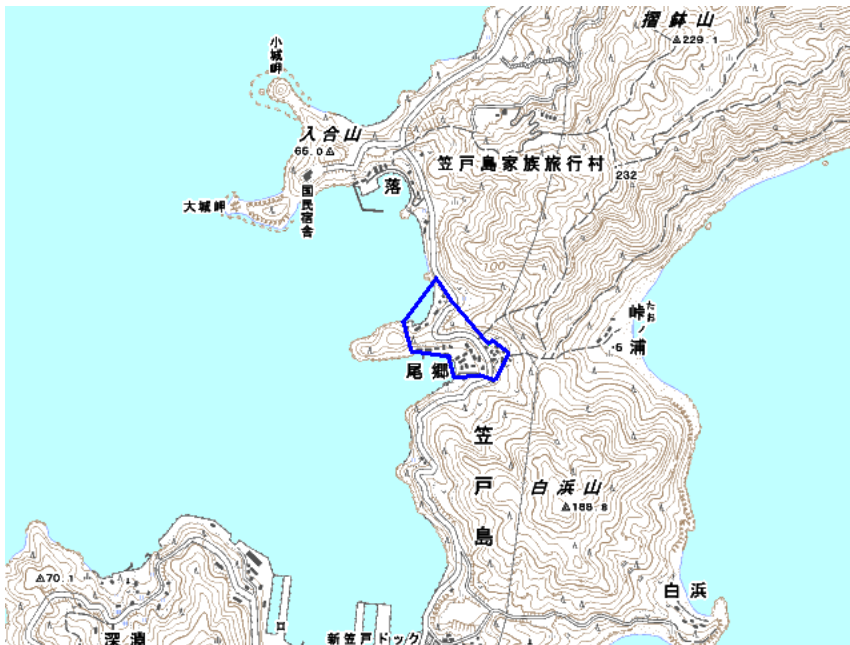
自治体コード	住 所
35207	山口県下松市笠戸島 尾郷

地上デジタル放送の受信状況					
	NHK総合	NHK教育	山口放送	テレビ山口	山口朝日放送
受信局所名	山口	山口	山口	山口	山口
地上デジタル放送の受信状況	×低電界	×低電界	×低電界	×低電界	×低電界

受信状況の内訳
 ○ :良好に受信可能
 ×低電界:低電界により受信困難

対策計画					
	NHK総合	NHK教育	山口放送	テレビ山口	山口朝日放送
対策手法	共聴施設設置	共聴施設設置	共聴施設設置	共聴施設設置	共聴施設設置
難視世帯数	28	28	28	28	28
対策年度	2010	2010	2010	2010	2010
対策済み世帯数	0	0	0	0	0
未対策世帯数	28	28	28	28	28

範囲図



この地図は、国土地理院長の承認を得て、同院発行の数値地図25000（地図画像）を複製したものである。（承認番号 平22業複、第109号）
尾郷 村内：難視範囲

備考

新たな難視地区に対する対策計画（地区別）

都道府県名
山口県

管理番号
3503903

自治体コード	住 所
35207	山口県下松市東海岸通

地上デジタル放送の受信状況					
	NHK総合	NHK教育	山口放送	テレビ山口	山口朝日放送
受信局所名	山口	山口	山口	山口	山口
地上デジタル放送の受信状況	×低電界	×低電界	×低電界	×低電界	×低電界

受信状況の内訳
 ○ :良好に受信可能
 ×低電界:低電界により受信困難

対策計画					
	NHK総合	NHK教育	山口放送	テレビ山口	山口朝日放送
対策手法	高利得受信アンテナ等	高利得受信アンテナ等	高利得受信アンテナ等	高利得受信アンテナ等	高利得受信アンテナ等
難視世帯数	1	1	1	1	1
対策年度	2011	2011	2011	2011	2011
対策済み世帯数	0	0	0	0	0
未対策世帯数	1	1	1	1	1

範囲図



この地図は、国土地理院長の承認を得て、同院発行の数値地図25000（地図画像）を複製したものである。（承認番号 平22業複、第109号）
 枠内：難視範囲

備考

新たな難視地区に対する対策計画（地区別）

都道府県名
山口県

管理番号
3538471

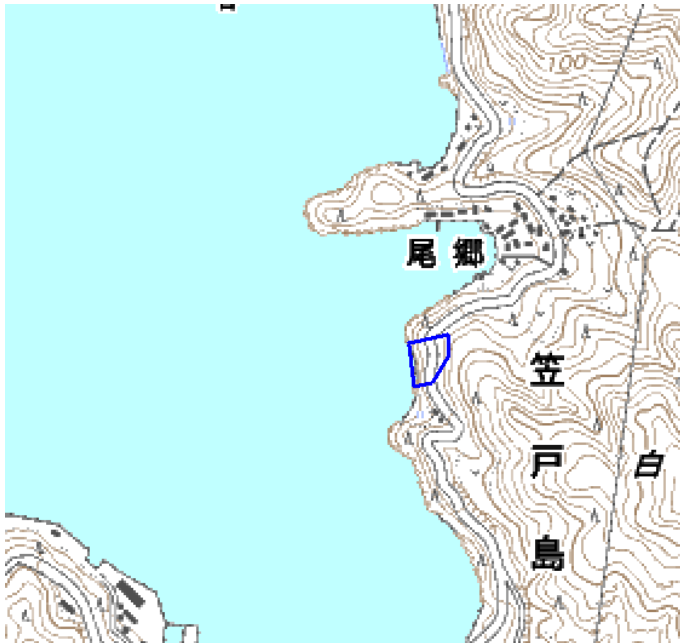
自治体コード	住 所
35207	山口県下松市笠戸島 尾郷-2

地上デジタル放送の受信状況					
	NHK総合	NHK教育	山口放送	テレビ山口	山口朝日放送
受信局所名	山口	山口	山口	山口	山口
地上デジタル放送の受信状況	×低電界	×低電界	×低電界	×低電界	×低電界

受信状況の内訳
 ○ :良好に受信可能
 ×低電界:低電界により受信困難

対策計画					
	NHK総合	NHK教育	山口放送	テレビ山口	山口朝日放送
対策手法	高利得受信アンテナ等	高利得受信アンテナ等	高利得受信アンテナ等	高利得受信アンテナ等	高利得受信アンテナ等
難視世帯数	2	2	2	2	2
対策年度	2010	2010	2010	2010	2010
対策済み世帯数	2	2	2	2	2
未対策世帯数	0	0	0	0	0

範囲図



この地図は、国土地理院長の承認を得て、同院発行の数値地図25000（地図画像）を複製したものである。（承認番号 平22業複、第109号）
 枠内：難視範囲

備考