

新たな難視地区に対する対策計画（地区別）

都道府県名
山口県

管理番号
3502879

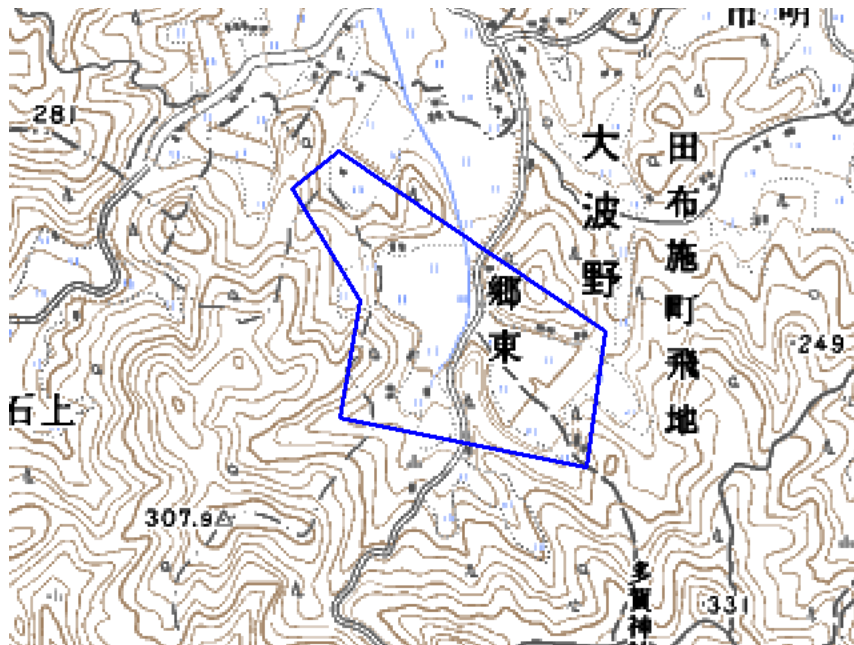
自治体コード	住 所
35343	山口県熊毛郡田布施町大字大波野郷東-1

地上デジタル放送の受信状況					
	NHK総合	NHK教育	山口放送	テレビ山口	山口朝日放送
受信局所名	周東	周東	周東	周東	周東
地上デジタル放送の受信状況	×低電界	×低電界	×低電界	×低電界	×低電界

受信状況の内訳
 ○ :良好に受信可能
 ×低電界:低電界により受信困難

対策計画					
	NHK総合	NHK教育	山口放送	テレビ山口	山口朝日放送
対策手法	高利得受信アンテナ等	高利得受信アンテナ等	高利得受信アンテナ等	高利得受信アンテナ等	高利得受信アンテナ等
難視世帯数	7	7	7	7	7
対策年度	2011	2011	2011	2011	2011
対策済み世帯数	5	5	5	5	5
未対策世帯数	2	2	2	2	2

範囲図



この地図は、国土地理院長の承認を得て、同院発行の数値地図25000（地図画像）を複製したものである。（承認番号 平22業複、第109号）
 枠内：難視範囲

備考

新たな難視地区に対する対策計画（地区別）

都道府県名
山口県

管理番号
3503871

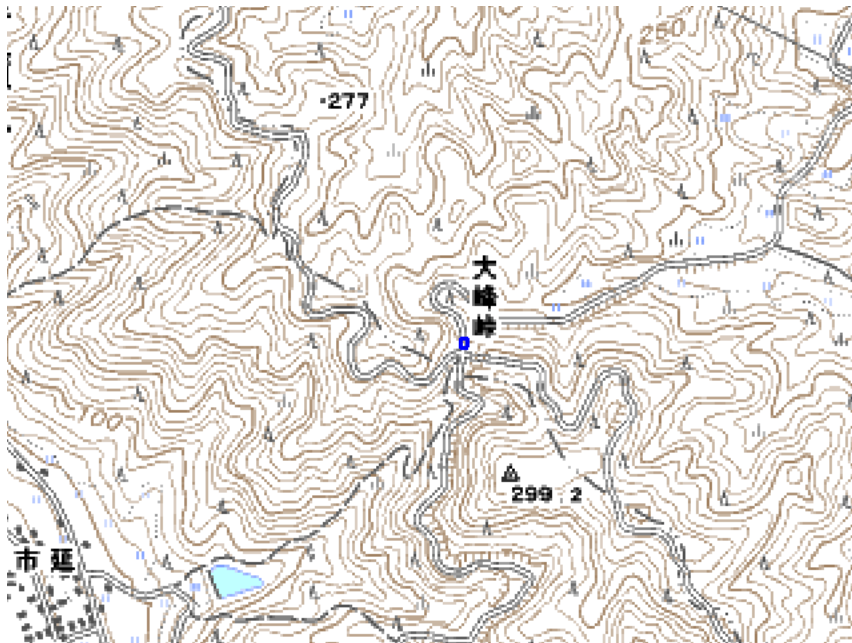
自治体コード	住 所
35343	山口県熊毛郡田布施町上田布施大峰峠

地上デジタル放送の受信状況					
	NHK総合	NHK教育	山口放送	テレビ山口	山口朝日放送
受信局所名	山口	山口	山口	山口	山口
地上デジタル放送の受信状況	×低電界	×低電界	×低電界	×低電界	×低電界

受信状況の内訳
 ○ :良好に受信可能
 ×低電界:低電界により受信困難

対策計画					
	NHK総合	NHK教育	山口放送	テレビ山口	山口朝日放送
対策手法	高利得受信アンテナ等	高利得受信アンテナ等	高利得受信アンテナ等	高利得受信アンテナ等	高利得受信アンテナ等
難視世帯数	1	1	1	1	1
対策年度	2011	2011	2011	2011	2011
対策済み世帯数	0	0	0	0	0
未対策世帯数	1	1	1	1	1

範囲図



この地図は、国土地理院長の承認を得て、同院発行の数値地図25000（地図画像）を複製したものである。（承認番号 平22業複、第109号）
 枠内：難視範囲

備考

新たな難視地区に対する対策計画（地区別）

都道府県名
山口県

管理番号
3503879

自治体コード	住 所
35343	山口県熊毛郡田布施町上田布施-3

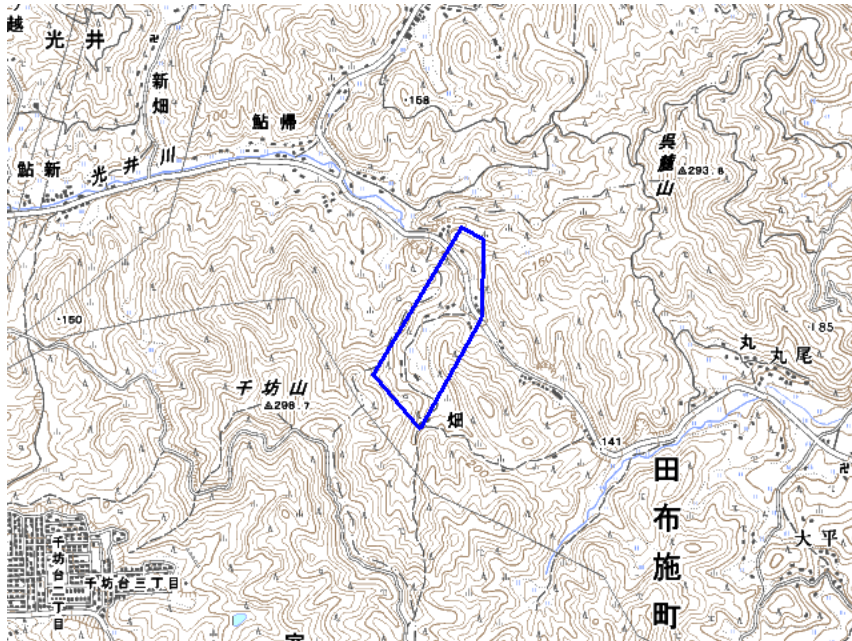
地上デジタル放送の受信状況					
	NHK総合	NHK教育	山口放送	テレビ山口	山口朝日放送
受信局所名	山口	山口	山口	山口	山口
地上デジタル放送の受信状況	×低電界	×低電界	×低電界	×低電界	×低電界

受信状況の内訳

- :良好に受信可能
- ×低電界:低電界により受信困難

対策計画					
	NHK総合	NHK教育	山口放送	テレビ山口	山口朝日放送
対策手法	共聴施設設置	共聴施設設置	共聴施設設置	共聴施設設置	共聴施設設置
難視世帯数	7	7	7	7	7
対策年度	2011	2011	2011	2011	2011
対策済み世帯数	0	0	0	0	0
未対策世帯数	7	7	7	7	7

範囲図



この地図は、国土地理院長の承認を得て、同院発行の数値地図25000（地図画像）を複製したものである。（承認番号 平22業複、第109号）
 枠内：難視範囲

備考

新たな難視地区に対する対策計画（地区別）

都道府県名
山口県

管理番号
3503880

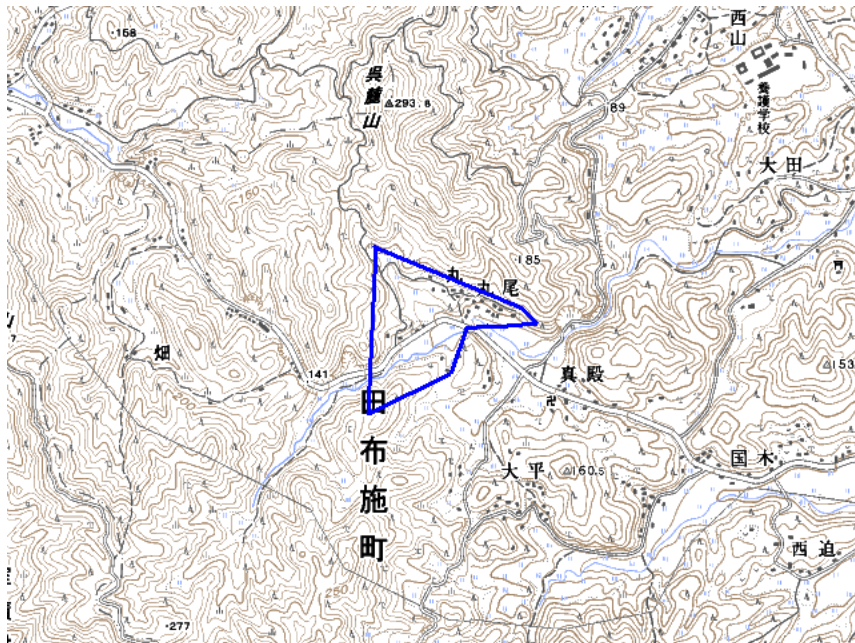
自治体コード	住 所
35343	山口県熊毛郡田布施町上田布施-2

地上デジタル放送の受信状況					
	NHK総合	NHK教育	山口放送	テレビ山口	山口朝日放送
受信局所名	山口	山口	山口	山口	山口
地上デジタル放送の受信状況	×低電界	×低電界	×低電界	×低電界	×低電界

受信状況の内訳
 ○ :良好に受信可能
 ×低電界:低電界により受信困難

対策計画					
	NHK総合	NHK教育	山口放送	テレビ山口	山口朝日放送
対策手法	高利得受信アンテナ等	高利得受信アンテナ等	高利得受信アンテナ等	高利得受信アンテナ等	高利得受信アンテナ等
難視世帯数	21	21	21	21	21
対策年度	2011	2011	2011	2011	2011
対策済み世帯数	0	0	0	0	0
未対策世帯数	21	21	21	21	21

範囲図



この地図は、国土地理院長の承認を得て、同院発行の数値地図25000（地図画像）を複製したものである。（承認番号 平22業複、第109号）
 枠内：難視範囲

備考

新たな難視地区に対する対策計画（地区別）

都道府県名
山口県

管理番号
3504051

自治体コード	住 所
35343	山口県熊毛郡田布施町麻郷

地上デジタル放送の受信状況					
	NHK総合	NHK教育	山口放送	テレビ山口	山口朝日放送
受信局所名	柳井	柳井	柳井	柳井	柳井
地上デジタル放送の受信状況	×低電界	×低電界	×低電界	×低電界	×低電界

受信状況の内訳
 ○ :良好に受信可能
 ×低電界:低電界により受信困難

対策計画					
	NHK総合	NHK教育	山口放送	テレビ山口	山口朝日放送
対策手法	高利得受信アンテナ等	高利得受信アンテナ等	高利得受信アンテナ等	高利得受信アンテナ等	高利得受信アンテナ等
難視世帯数	2	2	2	2	2
対策年度	2011	2011	2011	2011	2011
対策済み世帯数	0	0	0	0	0
未対策世帯数	2	2	2	2	2

範囲図



この地図は、国土地理院長の承認を得て、同院発行の数値地図25000（地図画像）を複製したものである。（承認番号 平22業複、第109号）
 枠内：難視範囲

備考

新たな難視地区に対する対策計画（地区別）

都道府県名
山口県

管理番号
3504070

自治体コード	住 所
35343	山口県熊毛郡田布施町麻郷中

地上デジタル放送の受信状況					
	NHK総合	NHK教育	山口放送	テレビ山口	山口朝日放送
受信局所名	柳井	柳井	柳井	柳井	柳井
地上デジタル放送の受信状況	×低電界	×低電界	×低電界	×低電界	×低電界

受信状況の内訳
 ○ :良好に受信可能
 ×低電界:低電界により受信困難

対策計画					
	NHK総合	NHK教育	山口放送	テレビ山口	山口朝日放送
対策手法	高利得受信アンテナ等	高利得受信アンテナ等	高利得受信アンテナ等	高利得受信アンテナ等	高利得受信アンテナ等
難視世帯数	1	1	1	1	1
対策年度	2011	2011	2011	2011	2011
対策済み世帯数	0	0	0	0	0
未対策世帯数	1	1	1	1	1

範囲図



この地図は、国土地理院長の承認を得て、同院発行の数値地図25000（地図画像）を複製したものである。（承認番号 平22業複、第109号）
 枠内：難視範囲

備考

新たな難視地区に対する対策計画（地区別）

都道府県名
山口県

管理番号
3504077

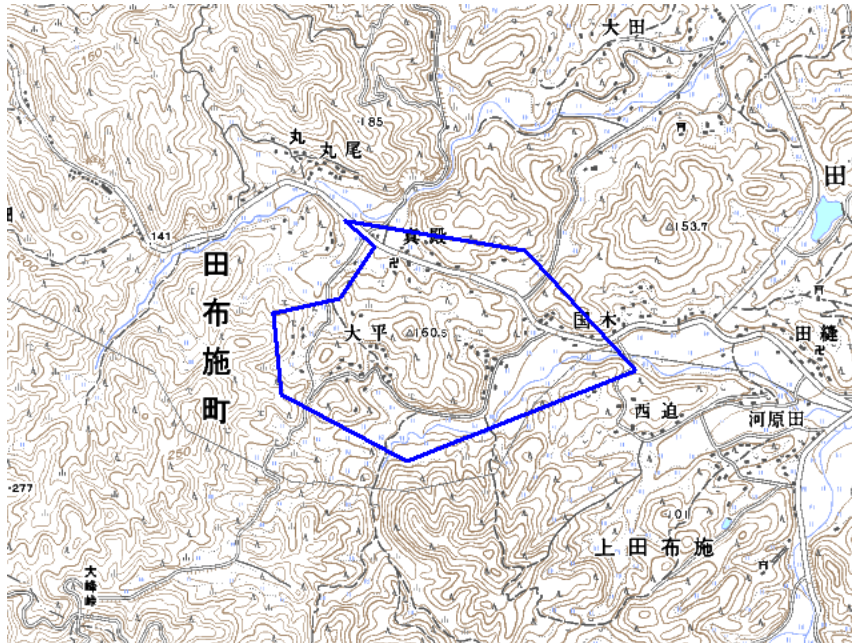
自治体コード	住 所
35343	山口県熊毛郡田布施町上田布施

地上デジタル放送の受信状況					
	NHK総合	NHK教育	山口放送	テレビ山口	山口朝日放送
受信局所名	山口	山口	山口	山口	山口
地上デジタル放送の受信状況	×低電界	×低電界	×低電界	×低電界	×低電界

受信状況の内訳
 ○ :良好に受信可能
 ×低電界:低電界により受信困難

対策計画					
	NHK総合	NHK教育	山口放送	テレビ山口	山口朝日放送
対策手法	高利得受信アンテナ等	高利得受信アンテナ等	高利得受信アンテナ等	高利得受信アンテナ等	高利得受信アンテナ等
難視世帯数	53	53	53	53	53
対策年度	2011	2011	2011	2011	2011
対策済み世帯数	0	0	0	0	0
未対策世帯数	53	53	53	53	53

範囲図



この地図は、国土地理院長の承認を得て、同院発行の数値地図25000（地図画像）を複製したものである。（承認番号 平22業複、第109号）
 枠内：難視範囲

備考

新たな難視地区に対する対策計画（地区別）

都道府県名
山口県

管理番号
3504078

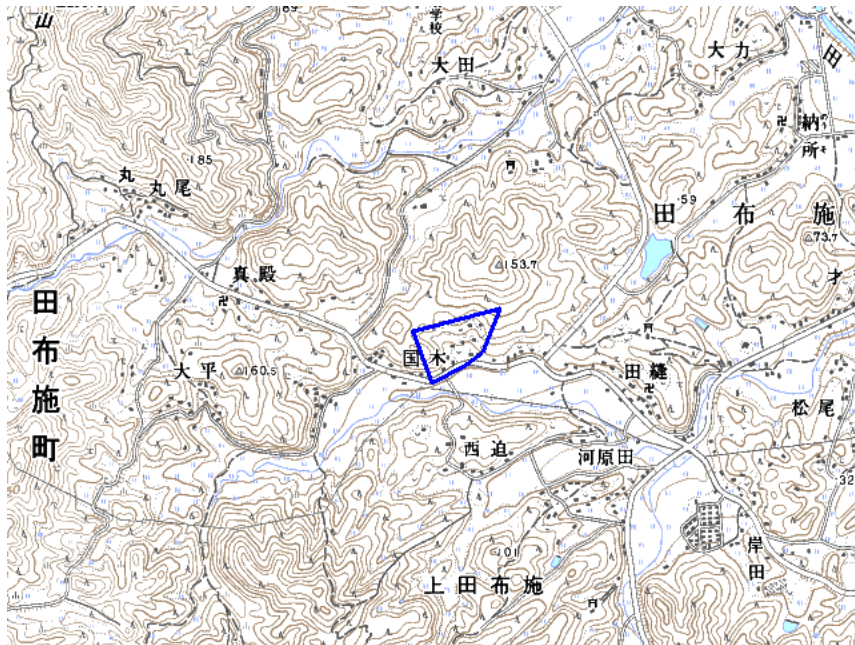
自治体コード	住 所
35343	山口県熊毛郡田布施町上田布施-4

地上デジタル放送の受信状況					
	NHK総合	NHK教育	山口放送	テレビ山口	山口朝日放送
受信局所名	山口	山口	山口	山口	山口
地上デジタル放送の受信状況	×低電界	×低電界	×低電界	×低電界	×低電界

受信状況の内訳
 ○ :良好に受信可能
 ×低電界:低電界により受信困難

対策計画					
	NHK総合	NHK教育	山口放送	テレビ山口	山口朝日放送
対策手法	共聴施設設置	共聴施設設置	共聴施設設置	共聴施設設置	共聴施設設置
難視世帯数	10	10	10	10	10
対策年度	2014	2014	2014	2014	2014
対策済み世帯数	0	0	0	0	0
未対策世帯数	10	10	10	10	10

範囲図



この地図は、国土地理院長の承認を得て、同院発行の数値地図25000（地図画像）を複製したものである。（承認番号 平22業複、第109号）
 枠内：難視範囲

備考

新たな難視地区に対する対策計画（地区別）

都道府県名
山口県

管理番号
3504091

自治体コード	住 所
35343	山口県熊毛郡田布施町波野上ゲ

地上デジタル放送の受信状況					
	NHK総合	NHK教育	山口放送	テレビ山口	山口朝日放送
受信局所名	柳井	柳井	柳井	柳井	柳井
地上デジタル放送の受信状況	×低電界	×低電界	×低電界	×低電界	×低電界

受信状況の内訳
 ○ :良好に受信可能
 ×低電界:低電界により受信困難

対策計画					
	NHK総合	NHK教育	山口放送	テレビ山口	山口朝日放送
対策手法	高利得受信アンテナ等	高利得受信アンテナ等	高利得受信アンテナ等	高利得受信アンテナ等	高利得受信アンテナ等
難視世帯数	7	7	7	7	7
対策年度	2011	2011	2011	2011	2011
対策済み世帯数	0	0	0	0	0
未対策世帯数	7	7	7	7	7

範囲図



この地図は、国土地理院長の承認を得て、同院発行の数値地図25000（地図画像）を複製したものである。（承認番号 平22業複、第109号）
 枠内：難視範囲

備考

新たな難視地区に対する対策計画（地区別）

都道府県名
山口県

管理番号
3504101

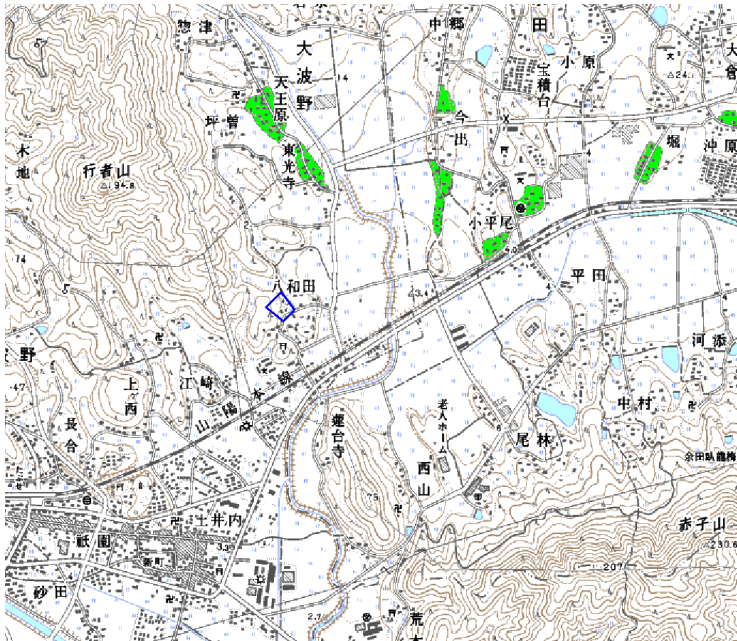
自治体コード	住 所
35343	山口県熊毛郡田布施町大字大波野八和田

地上デジタル放送の受信状況					
	NHK総合	NHK教育	山口放送	テレビ山口	山口朝日放送
受信局所名	大島	大島	大島	大島	大島
地上デジタル放送の受信状況	×低電界	×低電界	×低電界	×低電界	×低電界

受信状況の内訳
 ○ :良好に受信可能
 ×低電界:低電界により受信困難

対策計画					
	NHK総合	NHK教育	山口放送	テレビ山口	山口朝日放送
対策手法	高利得受信アンテナ等	高利得受信アンテナ等	高利得受信アンテナ等	高利得受信アンテナ等	高利得受信アンテナ等
難視世帯数	6	6	6	6	6
対策年度	2010	2010	2010	2010	2010
対策済み世帯数	6	6	6	6	6
未対策世帯数	0	0	0	0	0

範囲図



この地図は、国土地理院長の承認を得て、同院発行の数値地図25000（地図画像）を複製したものである。（承認番号 平22業複、第109号）
 枠内：難視範囲

備考

新たな難視地区に対する対策計画（地区別）

都道府県名
山口県

管理番号
3504139

自治体コード	住 所
35343	山口県熊毛郡田布施町大字大波野郷東-2

地上デジタル放送の受信状況					
	NHK総合	NHK教育	山口放送	テレビ山口	山口朝日放送
受信局所名	柳井	柳井	柳井	柳井	柳井
地上デジタル放送の受信状況	×低電界	×低電界	×低電界	×低電界	×低電界

受信状況の内訳
 ○ :良好に受信可能
 ×低電界:低電界により受信困難

対策計画					
	NHK総合	NHK教育	山口放送	テレビ山口	山口朝日放送
対策手法	高利得受信アンテナ等	高利得受信アンテナ等	高利得受信アンテナ等	高利得受信アンテナ等	高利得受信アンテナ等
難視世帯数	6	6	6	6	6
対策年度	2011	2011	2011	2011	2011
対策済み世帯数	0	0	0	0	0
未対策世帯数	6	6	6	6	6

範囲図



この地図は、国土地理院長の承認を得て、同院発行の数値地図25000（地図画像）を複製したものである。（承認番号 平22業複、第109号）
 枠内：難視範囲

備考

新たな難視地区に対する対策計画（地区別）

都道府県名
山口県

管理番号
3528891

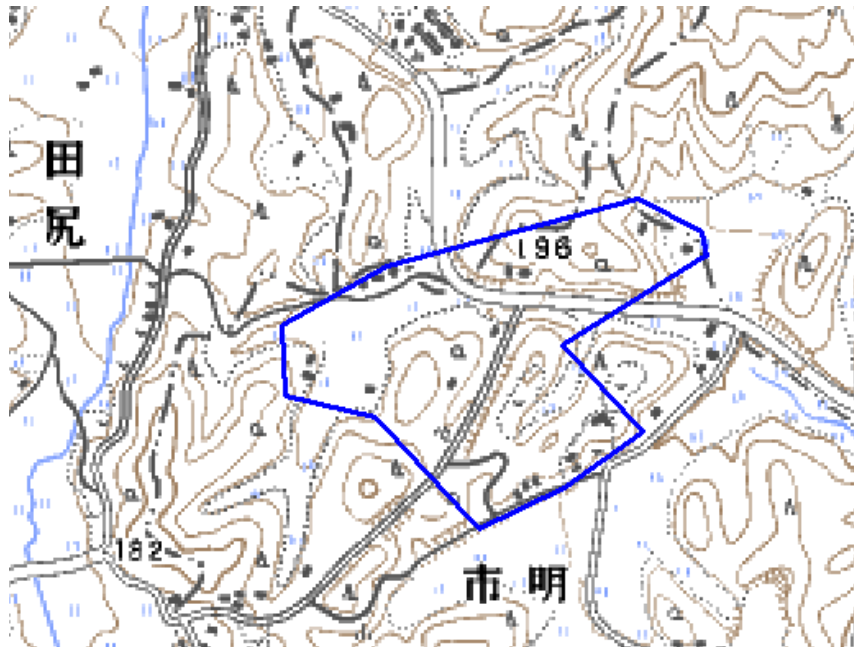
自治体コード	住 所
35343	山口県熊毛郡田布施町大字大波野市明-1

地上デジタル放送の受信状況					
	NHK総合	NHK教育	山口放送	テレビ山口	山口朝日放送
受信局所名	周東	周東	周東	周東	周東
地上デジタル放送の受信状況	×低電界	×低電界	×低電界	×低電界	×低電界

受信状況の内訳
 ○ :良好に受信可能
 ×低電界:低電界により受信困難

対策計画					
	NHK総合	NHK教育	山口放送	テレビ山口	山口朝日放送
対策手法	高利得受信アンテナ等	高利得受信アンテナ等	高利得受信アンテナ等	高利得受信アンテナ等	高利得受信アンテナ等
難視世帯数	12	12	12	12	12
対策年度	2011	2011	2011	2011	2011
対策済み世帯数	0	0	0	0	0
未対策世帯数	12	12	12	12	12

範囲図



この地図は、国土地理院長の承認を得て、同院発行の数値地図25000（地図画像）を複製したものである。（承認番号 平22業複、第109号）
 枠内：難視範囲

備考

新たな難視地区に対する対策計画（地区別）

都道府県名
山口県

管理番号
3528892

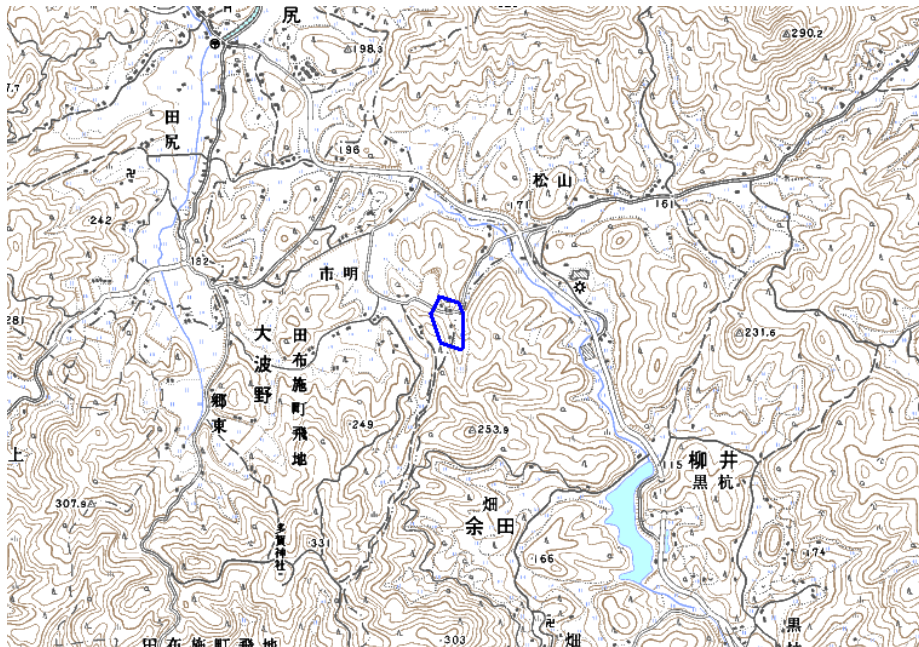
自治体コード	住 所
35343	山口県熊毛郡田布施町大字大波野市明-3

地上デジタル放送の受信状況					
	NHK総合	NHK教育	山口放送	テレビ山口	山口朝日放送
受信局所名	周東	周東	周東	周東	周東
地上デジタル放送の受信状況	×低電界	×低電界	×低電界	×低電界	×低電界

受信状況の内訳
 ○ :良好に受信可能
 ×低電界:低電界により受信困難

対策計画					
	NHK総合	NHK教育	山口放送	テレビ山口	山口朝日放送
対策手法	高利得受信アンテナ等	高利得受信アンテナ等	高利得受信アンテナ等	高利得受信アンテナ等	高利得受信アンテナ等
難視世帯数	3	3	3	3	3
対策年度	2011	2011	2011	2011	2011
対策済み世帯数	0	0	0	0	0
未対策世帯数	3	3	3	3	3

範囲図



この地図は、国土地理院長の承認を得て、同院発行の数値地図25000（地図画像）を複製したものである。（承認番号 平22業複、第109号）
 枠内：難視範囲

備考

新たな難視地区に対する対策計画（地区別）

都道府県名
山口県

管理番号
3528902

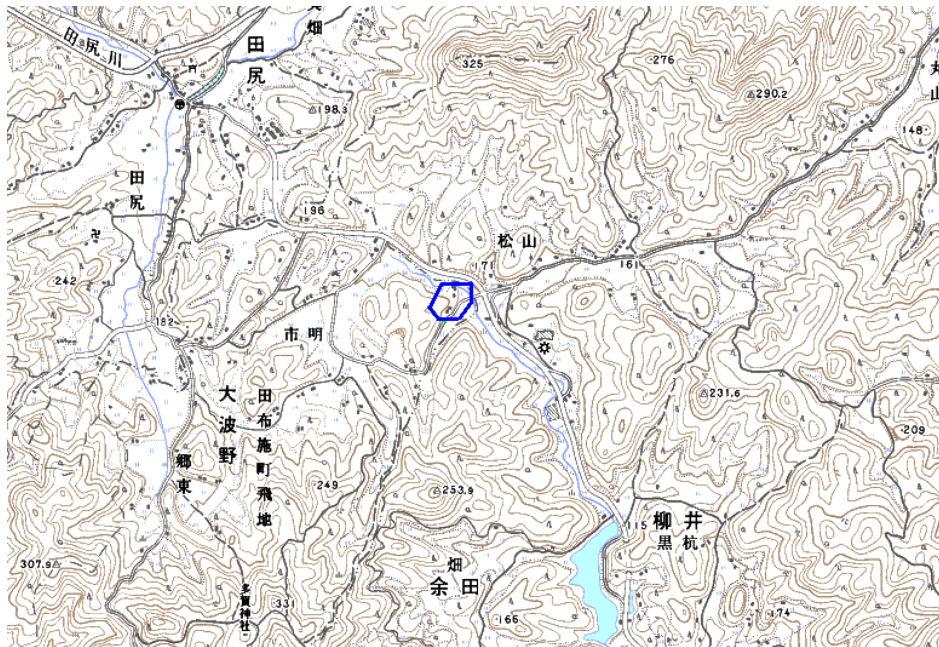
自治体コード	住 所
35343	山口県熊毛郡田布施町大字大波野市明-2

地上デジタル放送の受信状況					
	NHK総合	NHK教育	山口放送	テレビ山口	山口朝日放送
受信局所名	周東	周東	周東	周東	周東
地上デジタル放送の受信状況	×低電界	×低電界	×低電界	×低電界	×低電界

受信状況の内訳
 ○ :良好に受信可能
 ×低電界:低電界により受信困難

対策計画					
	NHK総合	NHK教育	山口放送	テレビ山口	山口朝日放送
対策手法	高利得受信アンテナ等	高利得受信アンテナ等	高利得受信アンテナ等	高利得受信アンテナ等	高利得受信アンテナ等
難視世帯数	3	3	3	3	3
対策年度	2011	2011	2011	2011	2011
対策済み世帯数	0	0	0	0	0
未対策世帯数	3	3	3	3	3

範囲図



この地図は、国土地理院長の承認を得て、同院発行の数値地図25000（地図画像）を複製したものである。（承認番号 平22業複、第109号）
 枠内：難視範囲

備考

新たな難視地区に対する対策計画（地区別）

都道府県名
山口県

管理番号
3540611

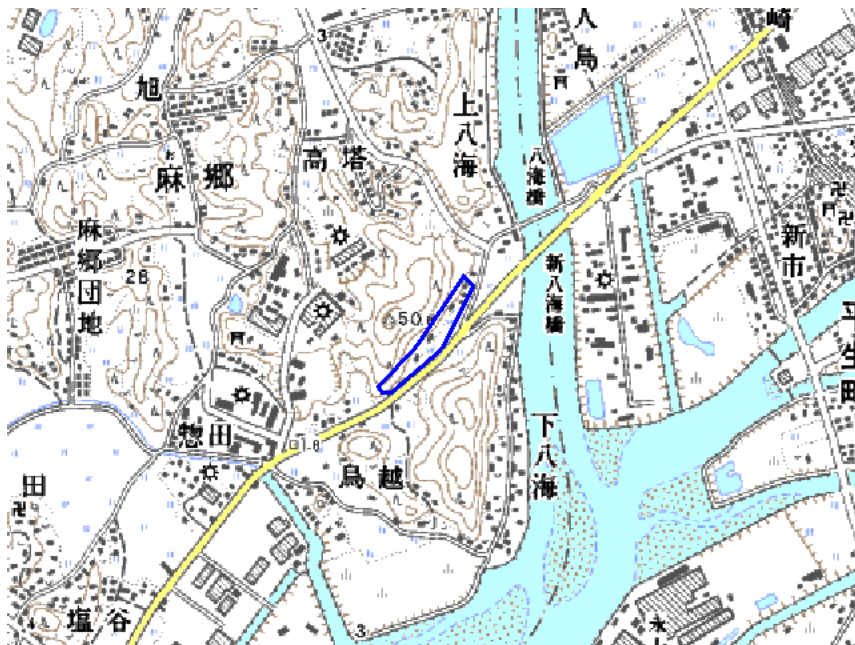
自治体コード	住 所
35343	山口県熊毛郡田布施町大字麻郷八海・鳥越-1

地上デジタル放送の受信状況					
	NHK総合	NHK教育	山口放送	テレビ山口	山口朝日放送
受信局所名	平生	平生	周東	周東	周東
地上デジタル放送の受信状況	×低電界	×低電界	×低電界	×低電界	×低電界

受信状況の内訳
 ○ :良好に受信可能
 ×低電界:低電界により受信困難

対策計画					
	NHK総合	NHK教育	山口放送	テレビ山口	山口朝日放送
対策手法	共聴施設設置	共聴施設設置	共聴施設設置	共聴施設設置	共聴施設設置
難視世帯数	8	8	8	8	8
対策年度	2011	2011	2011	2011	2011
対策済み世帯数	0	0	0	0	0
未対策世帯数	8	8	8	8	8

範囲図



この地図は、国土地理院長の承認を得て、同院発行の数値地図25000（地図画像）を複製したものである。（承認番号 平22業複、第109号）
 枠内：難視範囲

備考

新たな難視地区に対する対策計画（地区別）

都道府県名
山口県

管理番号
3540612

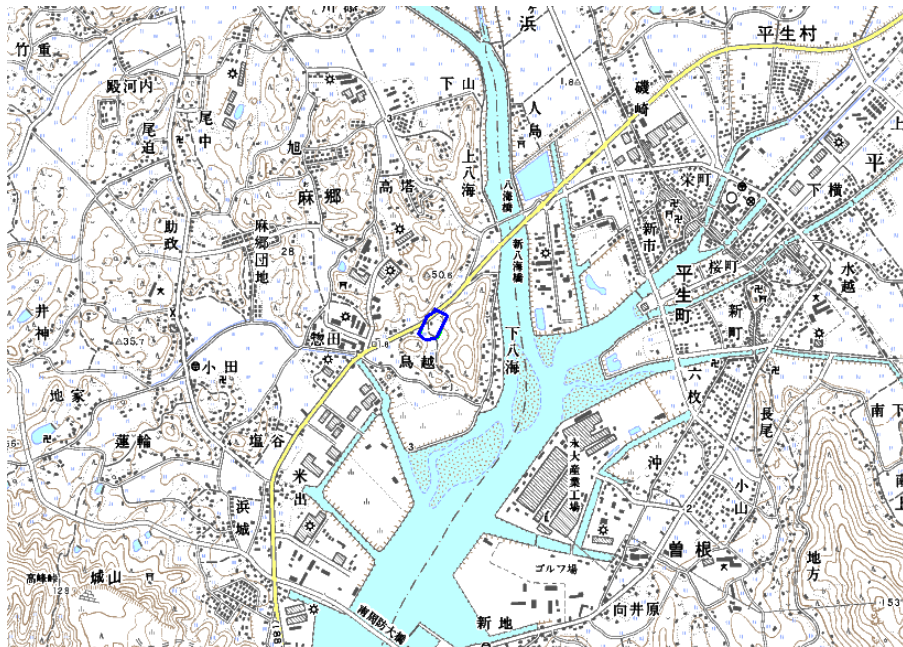
自治体コード	住 所
35343	山口県熊毛郡田布施町大字麻郷八海・鳥越-2

地上デジタル放送の受信状況					
	NHK総合	NHK教育	山口放送	テレビ山口	山口朝日放送
受信局所名	周東	周東	周東	周東	周東
地上デジタル放送の受信状況	×低電界	×低電界	×低電界	×低電界	×低電界

受信状況の内訳
 ○ :良好に受信可能
 ×低電界・低電界により受信困難

対策計画					
	NHK総合	NHK教育	山口放送	テレビ山口	山口朝日放送
対策手法	高利得受信アンテナ等	高利得受信アンテナ等	高利得受信アンテナ等	高利得受信アンテナ等	高利得受信アンテナ等
難視世帯数	6	6	6	6	6
対策年度	2011	2011	2011	2011	2011
対策済み世帯数	0	0	0	0	0
未対策世帯数	6	6	6	6	6

範囲図



この地図は、国土地理院長の承認を得て、同院発行の数値地図25000（地図画像）を複製したものである。（承認番号 平22業複、第109号）
鳥越 村内：難視範囲

備考

新たな難視地区に対する対策計画（地区別）

都道府県名
山口県

管理番号
3540613

自治体コード	住 所
35343	山口県熊毛郡田布施町大字麻郷八海・鳥越-3

地上デジタル放送の受信状況					
	NHK総合	NHK教育	山口放送	テレビ山口	山口朝日放送
受信局所名	柳井	柳井	柳井	柳井	柳井
地上デジタル放送の受信状況	×低電界	×低電界	×低電界	×低電界	×低電界

受信状況の内訳
 ○ :良好に受信可能
 ×低電界・低電界により受信困難

対策計画					
	NHK総合	NHK教育	山口放送	テレビ山口	山口朝日放送
対策手法	高利得受信アンテナ等	高利得受信アンテナ等	高利得受信アンテナ等	高利得受信アンテナ等	高利得受信アンテナ等
難視世帯数	1	1	1	1	1
対策年度	2010	2010	2010	2010	2010
対策済み世帯数	1	1	1	1	1
未対策世帯数	0	0	0	0	0

範囲図



この地図は、国土地理院長の承認を得て、同院発行の数値地図25000（地図画像）を複製したものである。（承認番号 平22業複、第109号）
 枠内：難視範囲

備考

新たな難視地区に対する対策計画（地区別）

都道府県名
山口県

管理番号
3540782

自治体コード	住 所
35343	山口県熊毛郡田布施町上田布施-5

地上デジタル放送の受信状況					
	NHK総合	NHK教育	山口放送	テレビ山口	山口朝日放送
受信局所名	柳井	柳井	柳井	柳井	柳井
地上デジタル放送の受信状況	×低電界	×低電界	×低電界	×低電界	×低電界

受信状況の内訳
 ○ :良好に受信可能
 ×低電界:低電界により受信困難

対策計画					
	NHK総合	NHK教育	山口放送	テレビ山口	山口朝日放送
対策手法	高利得受信アンテナ等	高利得受信アンテナ等	高利得受信アンテナ等	高利得受信アンテナ等	高利得受信アンテナ等
難視世帯数	7	7	7	7	7
対策年度	2011	2011	2011	2011	2011
対策済み世帯数	0	0	0	0	0
未対策世帯数	7	7	7	7	7

範囲図



この地図は、国土地理院長の承認を得て、同院発行の数値地図25000（地図画像）を複製したものである。（承認番号 平22業複、第109号）
 枠内：難視範囲

備考

新たな難視地区に対する対策計画（地区別）

都道府県名
山口県

管理番号
3541011

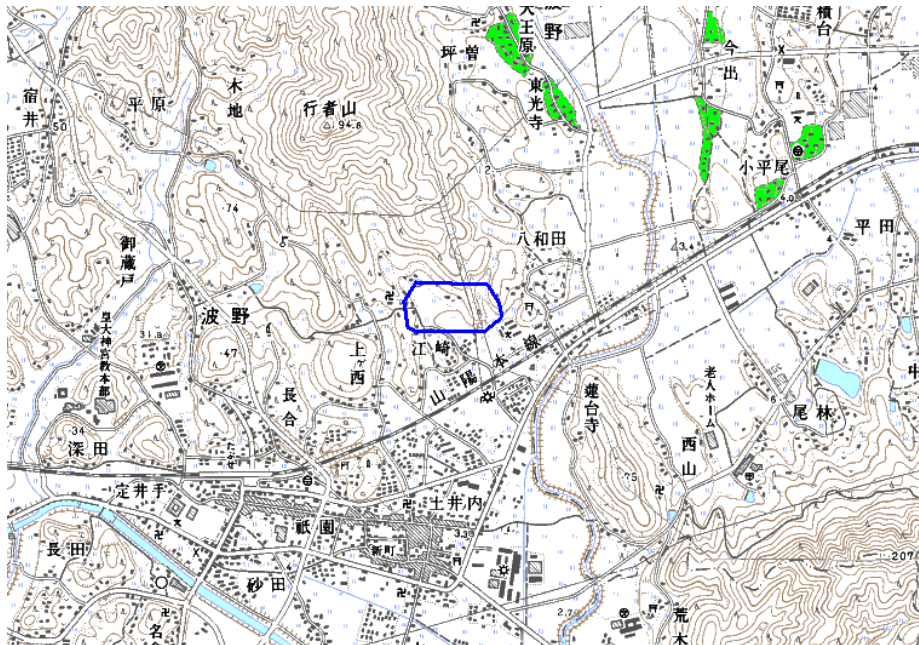
自治体コード	住 所
35343	山口県熊毛郡田布施町大字大波野 八和田-2

地上デジタル放送の受信状況					
	NHK総合	NHK教育	山口放送	テレビ山口	山口朝日放送
受信局所名	柳井	柳井	柳井	柳井	柳井
地上デジタル放送の受信状況	×低電界	×低電界	×低電界	×低電界	×低電界

受信状況の内訳
 ○ :良好に受信可能
 ×低電界:低電界により受信困難

対策計画					
	NHK総合	NHK教育	山口放送	テレビ山口	山口朝日放送
対策手法	(仮)衛星対策	(仮)衛星対策	(仮)衛星対策	(仮)衛星対策	(仮)衛星対策
難視世帯数	7	7	7	7	7
対策年度	2011	2011	2011	2011	2011
対策済み世帯数	0	0	0	0	0
未対策世帯数	7	7	7	7	7

範囲図



この地図は、国土地理院長の承認を得て、同院発行の数値地図25000（地図画像）を複製したものである。（承認番号 平22業複、第109号）
八和田 村内：難視範囲

備考

新たな難視地区に対する対策計画（地区別）

都道府県名
山口県

管理番号
3541212

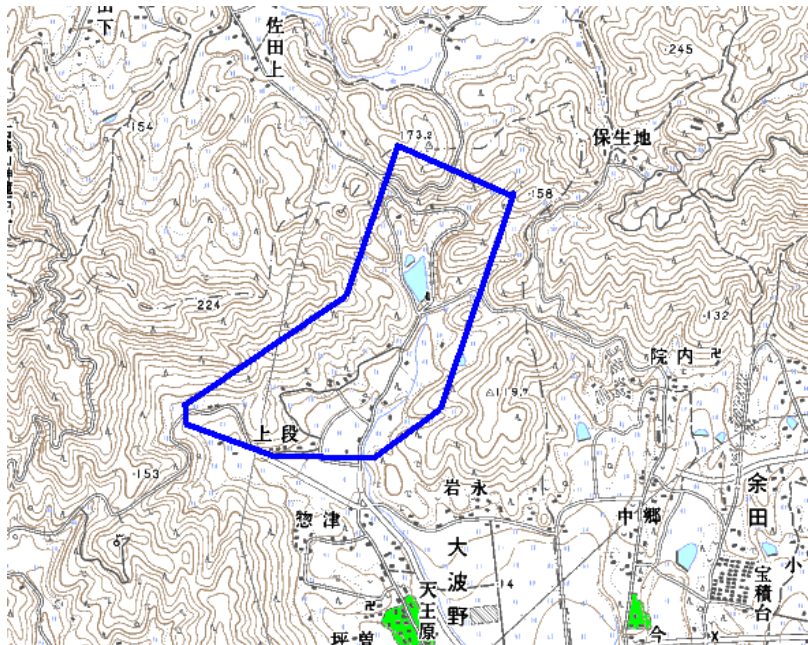
自治体コード	住 所
35343	山口県熊毛郡田布施町大字大波野上

地上デジタル放送の受信状況					
	NHK総合	NHK教育	山口放送	テレビ山口	山口朝日放送
受信局所名	柳井	柳井	柳井	柳井	柳井
地上デジタル放送の受信状況	×低電界	×低電界	×低電界	×低電界	×低電界

受信状況の内訳
 ○ :良好に受信可能
 ×低電界:低電界により受信困難

対策計画					
	NHK総合	NHK教育	山口放送	テレビ山口	山口朝日放送
対策手法	共聴施設設置	共聴施設設置	共聴施設設置	共聴施設設置	共聴施設設置
難視世帯数	20	20	20	20	20
対策年度	2011	2011	2011	2011	2011
対策済み世帯数	0	0	0	0	0
未対策世帯数	20	20	20	20	20

範囲図



この地図は、国土地理院長の承認を得て、同院発行の数値地図25000（地図画像）を複製したものである。（承認番号 平22業複、第109号）
 枠内：難視範囲

備考