

## 新たな難視地区に対する対策計画（地区別）

都道府県名
山口県

管理番号
3501116

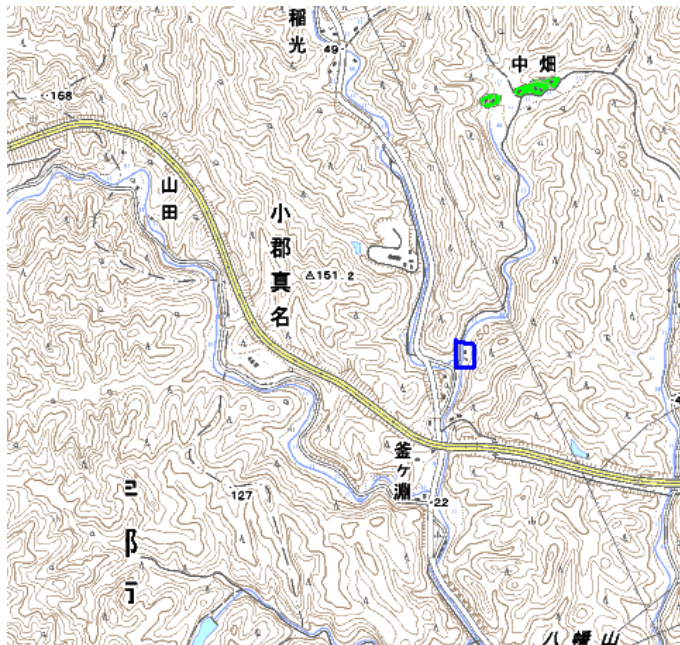
自治体コード	住 所
35203	山口県山口市小郡真名-2

地上デジタル放送の受信状況					
	NHK総合	NHK教育	山口放送	テレビ山口	山口朝日放送
受信局所名	山口	山口	山口	山口	山口
地上デジタル放送の受信状況	×低電界	×低電界	×低電界	×低電界	×低電界

受信状況の内訳  
 ○ :良好に受信可能  
 ×低電界:低電界により受信困難

対策計画					
	NHK総合	NHK教育	山口放送	テレビ山口	山口朝日放送
対策手法	CATV加入	CATV加入	CATV加入	CATV加入	CATV加入
難視世帯数	2	2	2	2	2
対策年度	2011	2011	2011	2011	2011
対策済み世帯数	0	0	0	0	0
未対策世帯数	2	2	2	2	2

範囲図



この地図は、国土地理院長の承認を得て、同院発行の数値地図25000（地図画像）を複製したものである。（承認番号 平22業複、第109号）  
   枠内：難視範囲

備考
----

## 新たな難視地区に対する対策計画（地区別）

都道府県名
山口県

管理番号
3501122

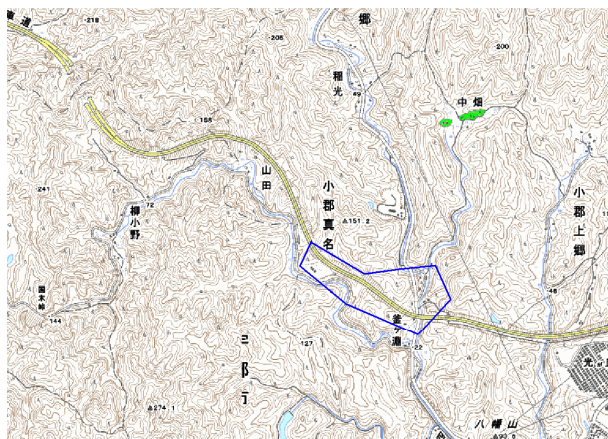
自治体コード	住 所
35203	山口県山口市小郡真名

地上デジタル放送の受信状況					
	NHK総合	NHK教育	山口放送	テレビ山口	山口朝日放送
受信局所名	小郡	小郡	小郡	小郡	小郡
地上デジタル放送の受信状況	×低電界	×低電界	×低電界	×低電界	×低電界

受信状況の内訳  
 ○ :良好に受信可能  
 ×低電界:低電界により受信困難

対策計画					
	NHK総合	NHK教育	山口放送	テレビ山口	山口朝日放送
対策手法	CATV加入	CATV加入	CATV加入	CATV加入	CATV加入
難視世帯数	7	7	7	7	7
対策年度	2010	2010	2010	2010	2010
対策済み世帯数	7	7	7	7	7
未対策世帯数	0	0	0	0	0

範囲図



この地図は、国土地理院長の承認を得て、同院発行の数値地図25000（地図画像）を複製したものである。（承認番号 平22業複、第109号）  
  枠内：難視範囲

備考

## 新たな難視地区に対する対策計画（地区別）

都道府県名
山口県

管理番号
3501276

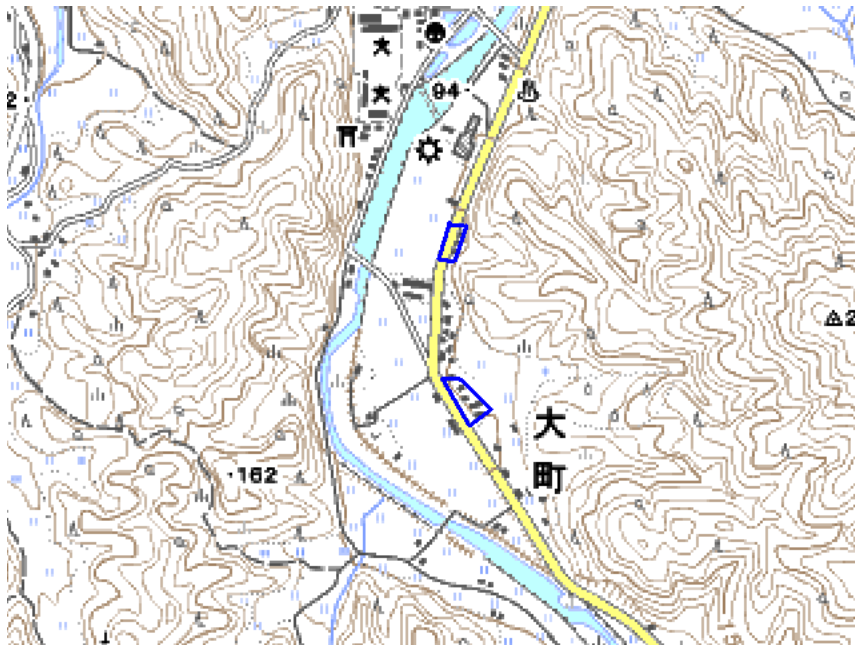
自治体コード	住 所
35203	山口県山口市徳地上村

地上デジタル放送の受信状況					
	NHK総合	NHK教育	山口放送	テレビ山口	山口朝日放送
受信局所名	山口	山口	山口	山口	山口
地上デジタル放送の受信状況	×低電界	×低電界	×低電界	×低電界	×低電界

受信状況の内訳  
 ○ :良好に受信可能  
 ×低電界:低電界により受信困難

対策計画					
	NHK総合	NHK教育	山口放送	テレビ山口	山口朝日放送
対策手法	CATV加入	CATV加入	CATV加入	CATV加入	CATV加入
難視世帯数	9	9	9	9	9
対策年度	2011	2011	2011	2011	2011
対策済み世帯数	0	0	0	0	0
未対策世帯数	9	9	9	9	9

範囲図



この地図は、国土地理院長の承認を得て、同院発行の数値地図25000（地図画像）を複製したものである。（承認番号 平22業複、第109号）  
 枠内：難視範囲

備考
----

## 新たな難視地区に対する対策計画（地区別）

都道府県名
山口県

管理番号
3501277

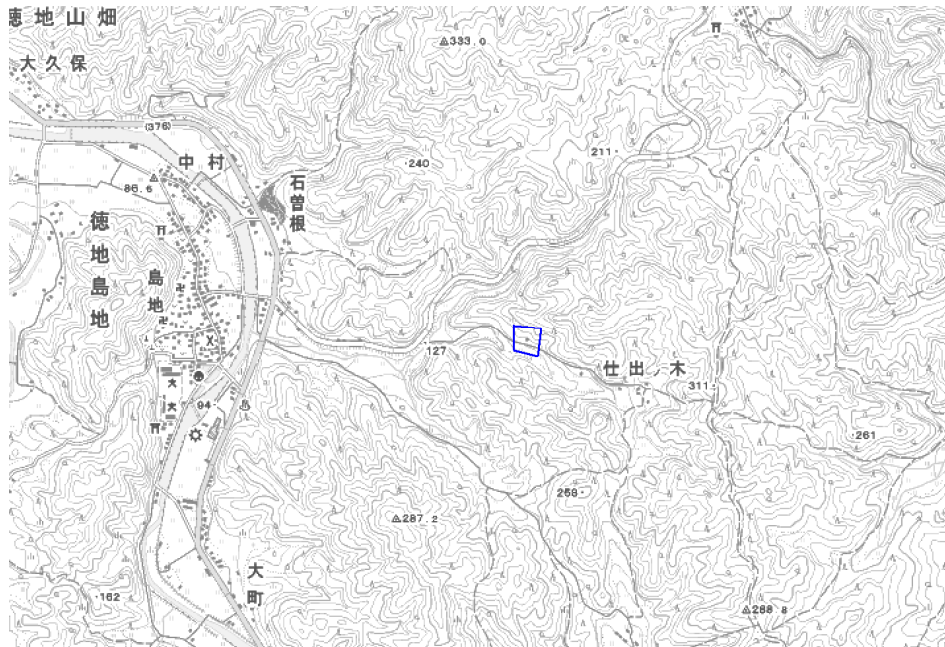
自治体コード	住 所
35203	山口県山口市徳地上村 仕出ノ木

地上デジタル放送の受信状況					
	NHK総合	NHK教育	山口放送	テレビ山口	山口朝日放送
受信局所名	山口	山口	山口	山口	山口
地上デジタル放送の受信状況	×低電界	×低電界	×低電界	×低電界	×低電界

受信状況の内訳  
 ○ :良好に受信可能  
 ×低電界:低電界により受信困難

対策計画					
	NHK総合	NHK教育	山口放送	テレビ山口	山口朝日放送
対策手法	高利得受信アンテナ等	高利得受信アンテナ等	高利得受信アンテナ等	高利得受信アンテナ等	高利得受信アンテナ等
難視世帯数	1	1	1	1	1
対策年度	2010	2010	2010	2010	2010
対策済み世帯数	1	1	1	1	1
未対策世帯数	0	0	0	0	0

範囲図



この地図は、国土地理院長の承認を得て、同院発行の数値地図25000（地図画像）を複製したものである。（承認番号 平22業複、第109号）  
           枠内：難視範囲

備考

## 新たな難視地区に対する対策計画（地区別）

都道府県名
山口県

管理番号
3501282

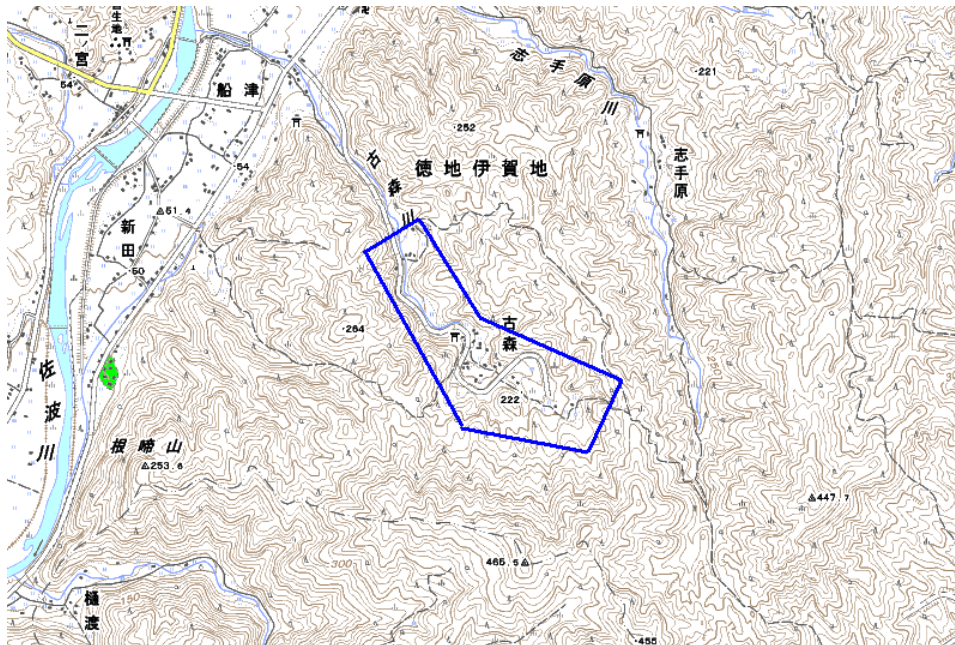
自治体コード	住 所
35203	山口県山口市徳地伊賀地 古森

地上デジタル放送の受信状況					
	NHK総合	NHK教育	山口放送	テレビ山口	山口朝日放送
受信局所名	山口	山口	山口	山口	山口
地上デジタル放送の受信状況	×低電界	×低電界	×低電界	×低電界	×低電界

受信状況の内訳  
 ○ :良好に受信可能  
 ×低電界:低電界により受信困難

対策計画					
	NHK総合	NHK教育	山口放送	テレビ山口	山口朝日放送
対策手法	高利得受信アンテナ等	高利得受信アンテナ等	高利得受信アンテナ等	高利得受信アンテナ等	高利得受信アンテナ等
難視世帯数	6	6	6	6	6
対策年度	2010	2010	2010	2010	2010
対策済み世帯数	6	6	6	6	6
未対策世帯数	0	0	0	0	0

範囲図



この地図は、国土地理院長の承認を得て、同院発行の数値地図25000（地図画像）を複製したものである。（承認番号 平22業複、第109号）  
                     枠内：難視範囲

備考

## 新たな難視地区に対する対策計画（地区別）

都道府県名
山口県

管理番号
3501689

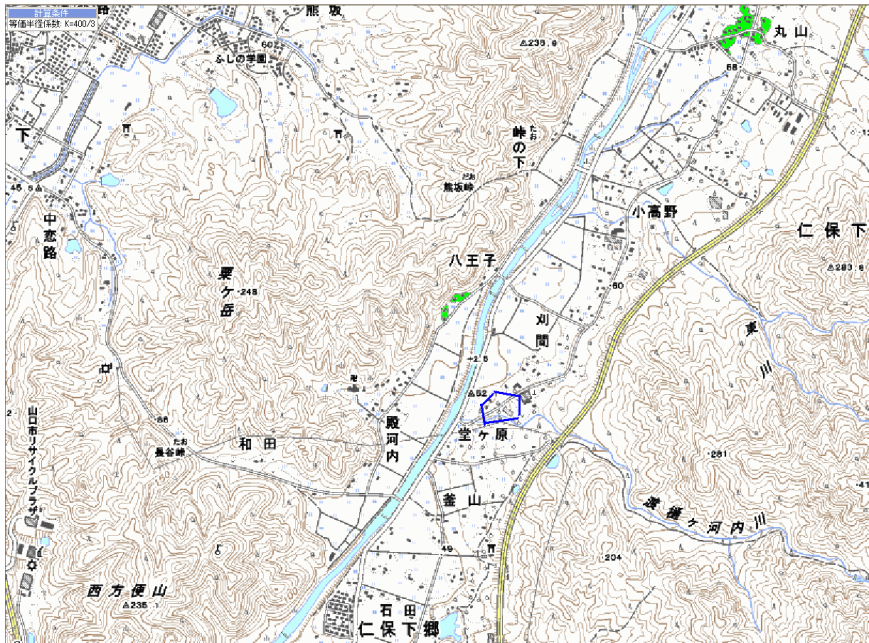
自治体コード	住 所
35203	山口県山口市堂ヶ原

地上デジタル放送の受信状況					
	NHK総合	NHK教育	山口放送	テレビ山口	山口朝日放送
受信局所名	仁保	仁保	仁保	仁保	山口
地上デジタル放送の受信状況	○	○	○	○	×低電界

受信状況の内訳  
 ○ :良好に受信可能  
 ×低電界:低電界により受信困難

対策計画					
	NHK総合	NHK教育	山口放送	テレビ山口	山口朝日放送
対策手法					CATV加入
難視世帯数					2
対策年度					2010
対策済み世帯数					2
未対策世帯数					0

範囲図



この地図は、国土地理院長の承認を得て、同院発行の数値地図25000（地図画像）を複製したものである。（承認番号 平22業複、第109号）  
堂ヶ原 枠内：難視範囲

備考

## 新たな難視地区に対する対策計画（地区別）

都道府県名
山口県

管理番号
3501729

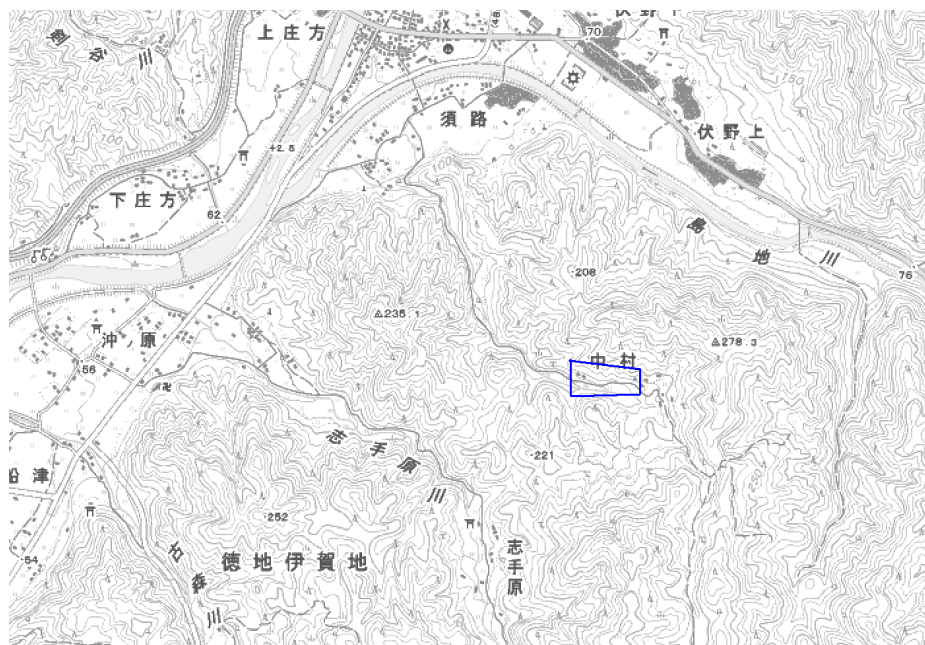
自治体コード	住 所
35203	山口県山口市徳地堀 中村

地上デジタル放送の受信状況					
	NHK総合	NHK教育	山口放送	テレビ山口	山口朝日放送
受信局所名	山口	山口	山口	山口	山口
地上デジタル放送の受信状況	×低電界	×低電界	×低電界	×低電界	×低電界

受信状況の内訳  
 ○ :良好に受信可能  
 ×低電界・低電界により受信困難

対策計画					
	NHK総合	NHK教育	山口放送	テレビ山口	山口朝日放送
対策手法	高利得受信アンテナ等	高利得受信アンテナ等	高利得受信アンテナ等	高利得受信アンテナ等	高利得受信アンテナ等
難視世帯数	2	2	2	2	2
対策年度	2011	2011	2011	2011	2011
対策済み世帯数	0	0	0	0	0
未対策世帯数	2	2	2	2	2

範囲図



この地図は、国土地理院長の承認を得て、同院発行の数値地図25000（地図画像）を複製したものである。（承認番号 平22業複、第109号）  
中村 枠内：難視範囲

備考

## 新たな難視地区に対する対策計画（地区別）

都道府県名
山口県

管理番号
3501741

自治体コード	住 所
35203	山口県山口市山口市徳地堀

地上デジタル放送の受信状況					
	NHK総合	NHK教育	山口放送	テレビ山口	山口朝日放送
受信局所名	山口	山口	山口	山口	山口
地上デジタル放送の受信状況	×低電界	×低電界	×低電界	×低電界	×低電界

受信状況の内訳  
 ○ :良好に受信可能  
 ×低電界・低電界により受信困難

対策計画					
	NHK総合	NHK教育	山口放送	テレビ山口	山口朝日放送
対策手法	CATV加入	CATV加入	CATV加入	CATV加入	CATV加入
難視世帯数	5	5	5	5	5
対策年度	2011	2011	2011	2011	2011
対策済み世帯数	0	0	0	0	0
未対策世帯数	5	5	5	5	5

範囲図



この地図は、国土地理院長の承認を得て、同院発行の数値地図25000（地図画像）を複製したものである。（承認番号 平22業複、第109号）  
  枠内：難視範囲

備考

## 新たな難視地区に対する対策計画（地区別）

都道府県名
山口県

管理番号
3501768

自治体コード	住 所
35203	山口県山口市徳地船路

地上デジタル放送の受信状況					
	NHK総合	NHK教育	山口放送	テレビ山口	山口朝日放送
受信局所名	山口	山口	山口	山口	山口
地上デジタル放送の受信状況	×低電界	×低電界	×低電界	×低電界	×低電界

受信状況の内訳  
 ○ :良好に受信可能  
 ×低電界:低電界により受信困難

対策計画					
	NHK総合	NHK教育	山口放送	テレビ山口	山口朝日放送
対策手法	CATV加入	CATV加入	CATV加入	CATV加入	CATV加入
難視世帯数	1	1	1	1	1
対策年度	2011	2011	2011	2011	2011
対策済み世帯数	0	0	0	0	0
未対策世帯数	1	1	1	1	1

範囲図



この地図は、国土地理院長の承認を得て、同院発行の数値地図25000（地図画像）を複製したものである。（承認番号 平22業複、第109号）  
  枠内：難視範囲

備考

## 新たな難視地区に対する対策計画（地区別）

都道府県名	山口県
-------	-----

管理番号	3502146
------	---------

自治体コード	住 所
35203	山口県山口市徳地三谷

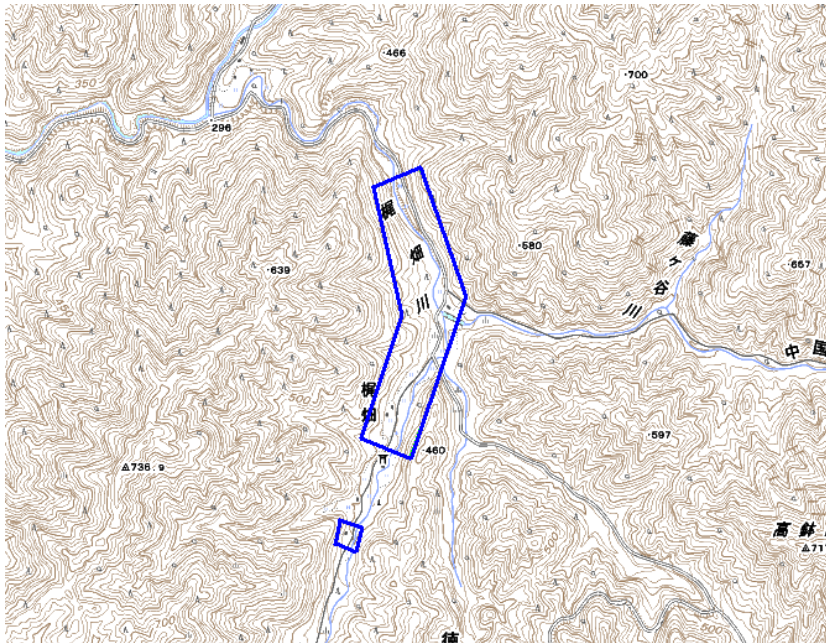
地上デジタル放送の受信状況					
	NHK総合	NHK教育	山口放送	テレビ山口	山口朝日放送
受信局所名	山口	山口	山口	山口	山口
地上デジタル放送の受信状況	×低電界	×低電界	×低電界	×低電界	×低電界

受信状況の内訳

- :良好に受信可能
- ×低電界:低電界により受信困難

対策計画					
	NHK総合	NHK教育	山口放送	テレビ山口	山口朝日放送
対策手法	高利得受信アンテナ等	高利得受信アンテナ等	高利得受信アンテナ等	高利得受信アンテナ等	高利得受信アンテナ等
難視世帯数	4	4	4	4	4
対策年度	2011	2011	2011	2011	2011
対策済み世帯数	0	0	0	0	0
未対策世帯数	4	4	4	4	4

範囲図



この地図は、国土地理院長の承認を得て、同院発行の数値地図25000（地図画像）を複製したものである。（承認番号 平22業複、第109号）  
 枠内：難視範囲

備考
----

## 新たな難視地区に対する対策計画（地区別）

都道府県名
山口県

管理番号
3502512

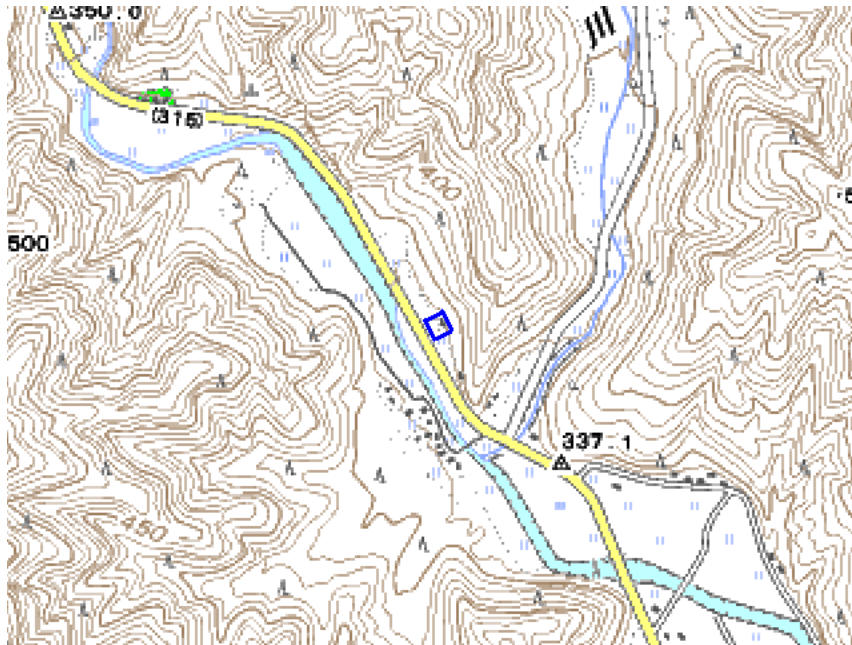
自治体コード	住 所
35203	山口県山口市阿東町大字徳佐下

地上デジタル放送の受信状況					
	NHK総合	NHK教育	山口放送	テレビ山口	山口朝日放送
受信局所名	阿東嘉年	阿東嘉年	阿東嘉年	阿東嘉年	阿東嘉年
地上デジタル放送の受信状況	×低電界	×低電界	×低電界	×低電界	×低電界

受信状況の内訳  
 ○ :良好に受信可能  
 ×低電界:低電界により受信困難

対策計画					
	NHK総合	NHK教育	山口放送	テレビ山口	山口朝日放送
対策手法	CATV加入	CATV加入	CATV加入	CATV加入	CATV加入
難視世帯数	1	1	1	1	1
対策年度	2011	2011	2011	2011	2011
対策済み世帯数	0	0	0	0	0
未対策世帯数	1	1	1	1	1

範囲図



この地図は、国土地理院長の承認を得て、同院発行の数値地図25000（地図画像）を複製したものである。（承認番号 平22業複、第109号）  
□ 枠内：難視範囲

備考

## 新たな難視地区に対する対策計画（地区別）

都道府県名
山口県

管理番号
3502513

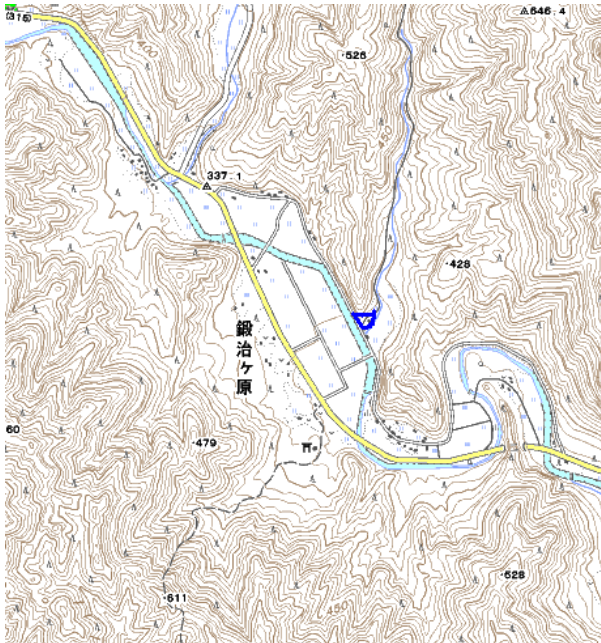
自治体コード	住 所
35203	山口県山口市阿東町徳佐下-2

地上デジタル放送の受信状況					
	NHK総合	NHK教育	山口放送	テレビ山口	山口朝日放送
受信局所名	山口	山口	山口	山口	山口
地上デジタル放送の受信状況	×低電界	×低電界	×低電界	×低電界	×低電界

受信状況の内訳  
 ○ :良好に受信可能  
 ×低電界:低電界により受信困難

対策計画					
	NHK総合	NHK教育	山口放送	テレビ山口	山口朝日放送
対策手法	CATV加入	CATV加入	CATV加入	CATV加入	CATV加入
難視世帯数	1	1	1	1	1
対策年度	2011	2011	2011	2011	2011
対策済み世帯数	0	0	0	0	0
未対策世帯数	1	1	1	1	1

範囲図



この地図は、国土地理院長の承認を得て、同院発行の数値地図25000（地図画像）を複製したものである。（承認番号 平22業複、第109号）  
  枠内：難視範囲

備考



## 新たな難視地区に対する対策計画（地区別）

都道府県名	管理番号
山口県	3502698

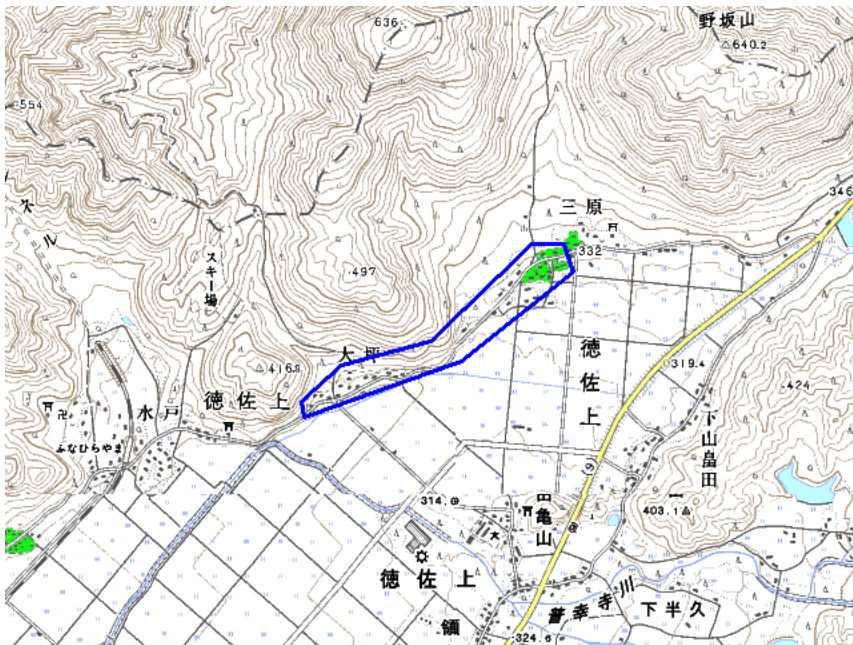
自治体コード	住 所
35203	山口県山口市阿東東大坪

地上デジタル放送の受信状況					
	NHK総合	NHK教育	山口放送	テレビ山口	山口朝日放送
受信局所名	阿東	阿東	阿東	阿東	阿東
地上デジタル放送の受信状況	×低電界	×低電界	×低電界	×低電界	×低電界

受信状況の内訳  
 ○ :良好に受信可能  
 ×低電界:低電界により受信困難

対策計画					
	NHK総合	NHK教育	山口放送	テレビ山口	山口朝日放送
対策手法	CATV加入	CATV加入	CATV加入	CATV加入	CATV加入
難視世帯数	12	12	12	12	12
対策年度	2011	2011	2011	2011	2011
対策済み世帯数	1	1	1	1	1
未対策世帯数	11	11	11	11	11

範囲図



この地図は、国土地理院長の承認を得て、同院発行の数値地図25000（地図画像）を複製したものである。（承認番号 平22業複、第109号）  
 枠内：難視範囲

備考
----

## 新たな難視地区に対する対策計画（地区別）

都道府県名
山口県

管理番号
3511392

自治体コード	住 所
35203	山口県山口市小郡上郷

地上デジタル放送の受信状況					
	NHK総合	NHK教育	山口放送	テレビ山口	山口朝日放送
受信局所名	山口	山口	山口	山口	山口
地上デジタル放送の受信状況	×低電界	×低電界	×低電界	×低電界	×低電界

受信状況の内訳  
 ○ :良好に受信可能  
 ×低電界:低電界により受信困難

対策計画					
	NHK総合	NHK教育	山口放送	テレビ山口	山口朝日放送
対策手法	CATV加入	CATV加入	CATV加入	CATV加入	CATV加入
難視世帯数	1	1	1	1	1
対策年度	2011	2011	2011	2011	2011
対策済み世帯数	0	0	0	0	0
未対策世帯数	1	1	1	1	1

範囲図



この地図は、国土地理院長の承認を得て、同院発行の数値地図25000（地図画像）を複製したものである。（承認番号 平22業複、第109号）  
   枠内：難視範囲

備考