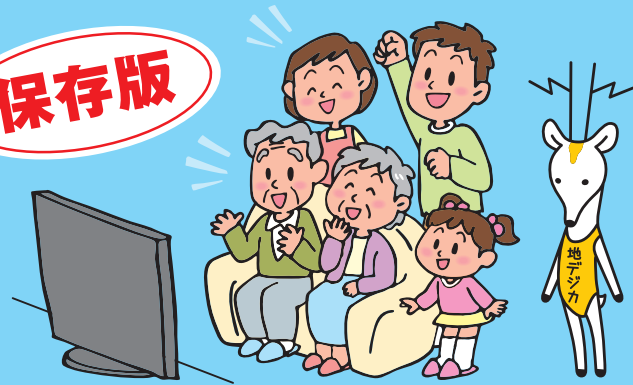


# 地デジ受信 なぜ?なに? ガイド

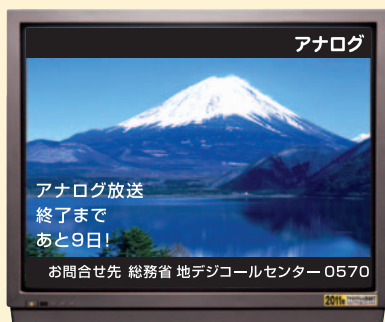
保存版



## アナログテレビ放送は、 7月24日に終了します!!

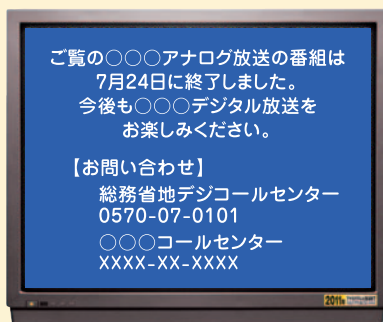
[アナログテレビ放送終了までの画面イメージ] (実際の放送画面については別途検討されます。)

7月1日以降



通常番組の画面上に終了日までの  
カウントダウン等を表示します。  
定期的に、全画面スーパーや  
ブルーバック等の「お知らせ画面」が  
短時間挿入されます。

7月24日正午以降



7月24日正午から  
ブルーバックの  
お知らせ画面を表示します。  
24時までに停波します。

停波後



7月24日24時までに  
停波し、  
この後は、映りません。



VHSビデオデッキ、パソコン、カーナビ、ラジオ等でアナログテレビ放送を受信している場合も、7月24日以降は視聴できなくなります。

《《《《 地デジ受信の準備をお急ぎください! 》》》》



# でんわ、急げ! デジサポへ



電話: **0570-07-0101** (ナビダイヤル)

(平日 9:00~21:00、土・日・祝日 9:00~18:00) ※IP電話等、ナビダイヤルがつかない方は、03-4334-1111へ  
総務省 地デジコールセンターがお受けし、デジサポが対応します。

デジタルテレビ  
受信のお手伝い



総務省 テレビ受信者支援センター



# 地デジで、テレビは何が良くなるの？

デジタル技術により、もっときれいに見えて、もっと便利に使えるテレビになります。  
※受信機によっては、下記の機能が無いものがあります。

きれいに見える！

## キレイで迫力のあるハイビジョンが楽しめます！

アナログ放送では、映像が二重に見えることがあります。

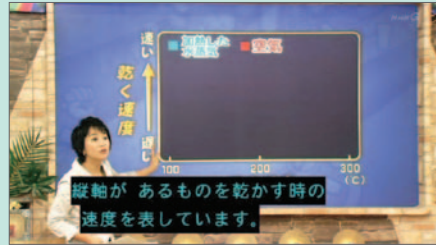


地デジなら、鮮明な映像が楽しめます。



くっきり、きれいね！

## 高齢者や障がいのある方へのやさしいサービスが充実！



地デジって人に優しいな！

番組によって、音声を字幕で表示する字幕放送や、ドラマなどの状況を音声で紹介する解説放送など、やさしいサービスが充実しています。



便利に使える！

## いつでも天気予報！ いつでもニュース！



必要とき、いつでも見られて、安心だね！

リモコンでデータ放送のボタンを押すだけ。

- 天気予報 ●ニュース
- 病院情報 ●交通渋滞 など



## テレビに番組表を表示！ 予約も簡単！

今日	4[木]	5[木]	6[金]	7[土]	8[日]	9[月]	10[以]
1	NHKニュースおはよう	連続テレビ小説	ニュース	生活はつとモニタリング	みんぱの探検	今日の料理クラス	みんぱの探検
2	にっぽんごころ	いらいしいいばあちゃん	おめおめさんといっしょ	びわこお島のいっしょ	つくってあまほ	おはなしのハナタレ	みんぱの探検
3	おはよう	おはよう	おはよう	おはよう	おはよう	おはよう	おはよう
4			スッキリ!!				スッキリ!!
5					ほなまるマーケット		
6					とくダネ!		パヒ合!
7					スーパーモニタリング		強い旅
					朝はビタミ!		

1週間先までの番組情報がテレビ上で見られます。番組表を見ながら、リモコンで予約も簡単。

大きくて見やすいね！

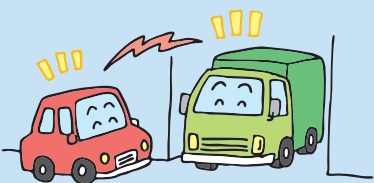


# 地上デジタル放送にすると電波に35%余裕ができるそうだけど、余裕ができた電波は何に使うの？

余裕ができた35%の電波は、より安全で安心な暮らしのために活用します。

## 交通事故を減らす！

クルマどうしの通信で衝突を防止したり。。



## 緊急災害時の被害を少なく！

現場の状況を音と映像で送り、的確な対応で多くの人命を救ったり。。



## 携帯電話がさらに便利に！

動画などの大容量データもスイスイ送れたり。。

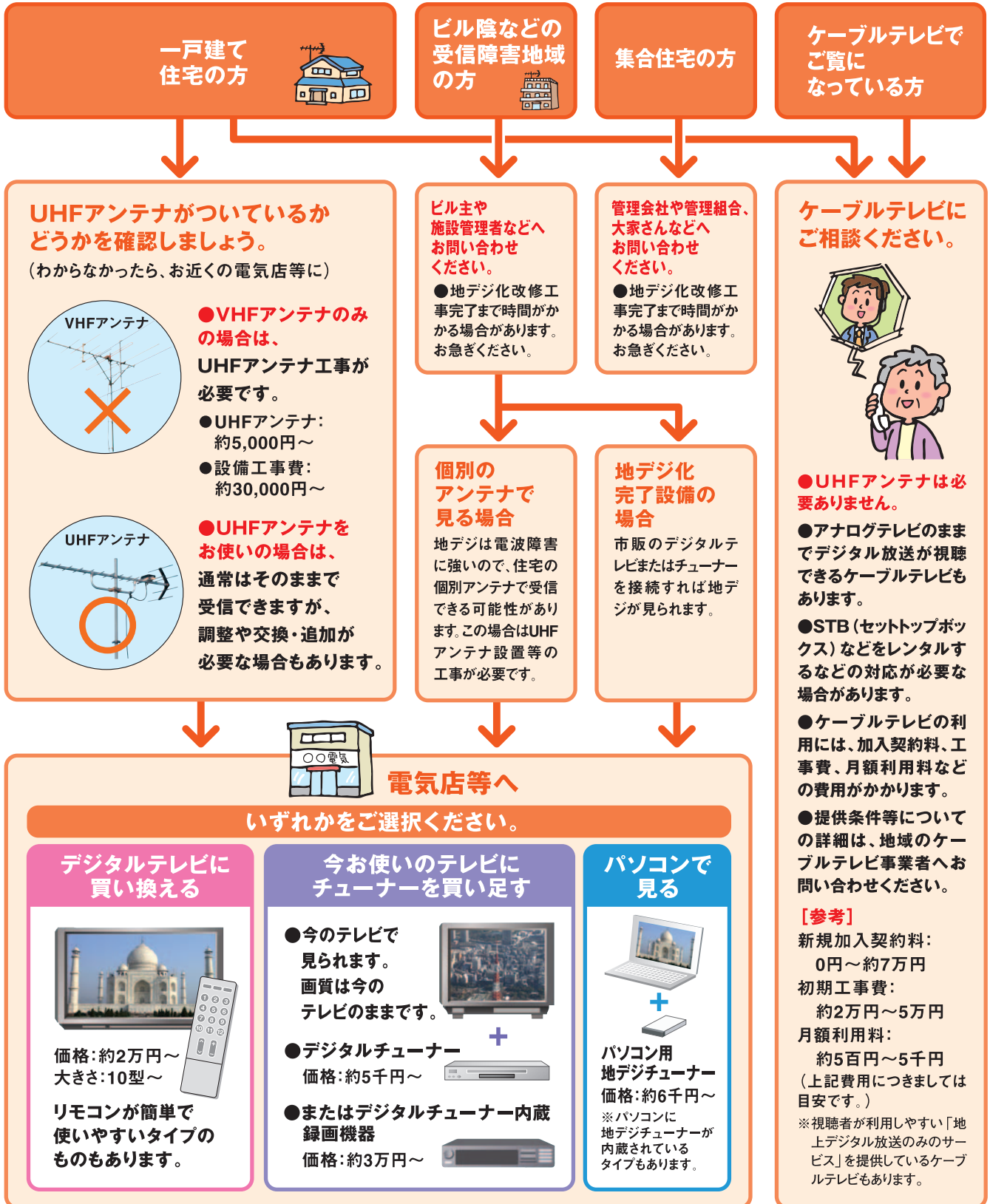




# どうすれば地デジが見られるの？

地デジを見るためには、**デジタルテレビ**に買い換える、  
または、**チューナー**を買い足すなどの準備が必要になります。

## 地デジの準備、まずはこれだけご確認ください！



## わからない場合はデジサポへ

※価格は平成22年4月現在の目安です。また、アンテナ工事費用は地域や工事内容により変わります。(BS/CS含まず)

地上デジタル放送への移行に向けて、さまざまなサポートを行っています。詳しくは、裏表紙のお問い合わせ先へ



地デジについてのご相談、お問い合わせは、以下の関係機関へお気軽にどうぞ。

★電話番号はおかけ間違いのないようにお願いします。

## 地デジ全般に関するお問い合わせや、お問い合わせ先がわからない場合は



**総務省 テレビ受信者支援センター**  
(デジサポ:各都道府県に設置されています)  
<http://digisuppo.jp/>

受信者の方々や共同受信施設の管理者等へ直接伺い、デジタル移行のための説明を丁寧に行います。

**総務省  
地デジコールセンター**

電話: **0570-07-0101** (ナビダイヤル)  
(平日 9:00~21:00、土・日・祝日 9:00~18:00)  
※IP電話等、ナビダイヤルが繋がらない方は、**03-4334-1111**へ。

共同受信施設の助成金制度のお問い合わせは

### デジサポ 助成金相談窓口

電話: **0570-093-724** (ナビダイヤル) (平日 9:00~18:00)  
※IP電話等、ナビダイヤルが繋がらない方は、**03-5623-3121**へ。  
①受信障害対策や、②共同住宅の共同受信施設のデジタル化に関する助成金制度。

ケーブルテレビ事業者の連絡先がわからない場合は

### (社) 日本ケーブルテレビ連盟 お客様相談窓口

電話: **03-6228-6639** (平日 9:30~17:00)  
<http://www.catv-jcta.jp>

地デジ受信機器の設置・接続・操作などでお困りの場合は

### 家電困りごと相談センター デジタル110番 (全国電機商業組合連合会)

電話: **0570-010186** (ナビダイヤル) (平日 9:00~17:00)

低所得世帯への地デジチューナー等の支援については

### 総務省 地デジチューナー支援実施センター

- ①生活保護などの公的扶助世帯、障がい者のいる市町村民税非課税世帯、社会福祉施設入所者で「NHK受信料全額免除の世帯」に対する支援  
電話: **0570-03-3840** (ナビダイヤル)  
(平日 9:00~21:00、土・日・祝日 9:00~18:00)  
※IP電話等、ナビダイヤルが繋がらない方は、**044-969-5425**へ。
- ②①以外の「市町村民税非課税の世帯」に対する支援  
電話: **0570-023-724** (ナビダイヤル)  
(平日 9:00~21:00、土・日・祝日 9:00~18:00)  
※IP電話等、ナビダイヤルが繋がらない方は、**043-332-2525**へ。

共同受信施設のデジタル化改修に関するお問い合わせは

### (社) 日本CATV技術協会

電話: **0570-064-155** (ナビダイヤル) (平日 9:30~17:00)  
<http://www.catv.or.jp/>  
※IP電話等、ナビダイヤルが繋がらない方は、**03-5273-4674**へ。

**BSアナログ放送も7月24日に終了します。**

BSアナログ放送の終了に関するお問い合わせは

### 総務省 地デジコールセンター

電話: **0570-07-0101** (ナビダイヤル)  
(平日 9:00~21:00、土・日・祝日 9:00~18:00)  
※IP電話等、ナビダイヤルが繋がらない方は、**03-4334-1111**へ。

BSデジタル放送に関するお問い合わせは

### BSデジタル放送 お問い合わせセンター

電話: **0570-01-2011** (ナビダイヤル)  
(平日 9:00~21:00、土・日・祝日 9:00~18:00)  
※IP電話等、ナビダイヤルが繋がらない方は、**045-345-4080**へ。

★機器に関するお問い合わせは、お買い求めのお店にお尋ねください。

## 悪質商法にご注意ください!



### 被害にあわないための対処法

テレビの調査会社やアンテナ工事業者を装って、地上デジタル放送を受信するための費用を不正に請求する、工事の勧誘を行うなど、悪質商法による被害がおきています。地上デジタル放送に関する誤った情報や不十分な情報にもとづいて関連商品・サービス売りつける悪質商法にご注意ください。

総務省、テレビ局、その他の関係機関がお金を請求することはありません。

- 頼んでいない用件や知らない用件・一方的な用件は、はっきり断りましょう!
- どんな要求をされても、自分の判断でお金は払わない!
- 絶対に部屋に上がらない! ●「不審者」と思ったら、110番!



## テレビの不法投棄禁止!

不要となったアナログテレビを廃棄する際は、新たにデジタルテレビを買い換えた小売店等へお問い合わせください。