

12. ノートPC 使用説明（モニター用）



1. はじめに

このマニュアルでは、モニターのみなさんが実験の結果をe-careのホームページ参照する場合や、TV会議の時に使うノートパソコン（配布済み・NEC・VersaPro）の簡単な使用方法を一から説明します。まず最初に一通り目を通してください。

ここでは、使うのに必要最低限な動作にしか触れませんので、興味がある方は製品付属のマニュアルを参照することもお勧めします。

2. パソコンを使う準備をしましょう

パソコンを使うのに必要な部品を確認しましょう。

確認できたら接続します。そしてパソコンを開きましょう。

電源コードは二つの部分からできています。



端子を合わせてはめ込んで...



電源プラグと反対の端子は、パソコンの背面右にある口にはめます。



図中の3箇所をチェックしてから次に進んでください。

パソコンの電源を入れます。一番右上のボタンを押してください。



電源を入れてから写真の画面になるまで何もいじらずに待ってください。



3. 外部ネットワークに接続するために。

このセクションでは、モニターABCの方を対象に、ノートパソコンを使って実際にインターネットを利用する場合の説明を行います。

閲覧の前にここではあらかじめ、ノートパソコンを起動してあることを前提に話を進めていきます。(詳しくは前のセクションをご参考下さい)

インターネットをご利用いただくために

インターネットをご利用いただくためには、以下の手順に従った追加設定が必要となります。追加設定が行われているかどうかご確認ください。また、この追加設定の確認はネットワークにつながらない場合のみで結構です。

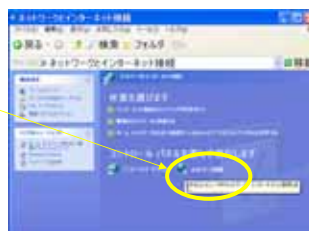
- 1) 画面下の「スタート」をクリックし「コントロールパネル」を選びます。



- 2) 二列のうち左側にある「ネットワークとインターネット接続」を2回クリックします。



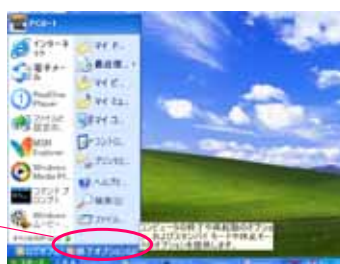
- 3) 開いた画面下側にある「ネットワーク接続」を2回クリックします。



4. ノートパソコンの使用を終了する。(電源を切る)

ノートパソコンの電源を切るときには、入れる時に比べて作業が多くなります。以下を読んで実行してください。

1) 画面にあるウィンドウをすべて消してください。(右上の赤い×の部分を一回クリックすると消えます。)



2) 画面左下の「スタート」から「終了オプション」を選択する。

3) 出てきた画面の真ん中の「電源を切る」を選択します。



選択したあとは画面が消えるまで何もしないでください。

4) 画面が消えたら終了です。お疲れ様でした。