

地上デジタル放送 に関する取組み

株式会社ビックカメラ

ビックカメラの姿勢

◆ お客様に正確、広範な情報をお伝えすること

- * 地上デジタル放送に関する情報は、色々なメディアなどで紹介されていますが、お客様と直接会話ができ情報を伝達できるのは、我々家電量販店と認識しています。
- * 地上デジタル内蔵TVを2003年6月より、地上デジタルチューナーを2003年11月より販売を開始して以来、機器の販売と同時にお客様に正確かつ広範な情報をお伝え出来る様に努力しています。



左写真は、
2007年3月15日(木)
有楽町店本館における告知の様様

地上デジタル放送普及のメリット

◆ 顧客満足の上

- * 地上デジタル放送は、高画質・高音質、マルチチャンネルなどのメリットが多く、利便性が高いサービスとなっており、地上デジタル放送への切替をおすすめすることは、顧客満足の上につながります。
- * また、地上デジタル放送を視聴するための機材、特に薄型テレビは、高機能高画質製品が多く顧客満足上を図れます。

◆ 高単価製品、高付加価値製品の販売促進

- * 地上デジタル放送を視聴するためには、視聴環境を整える必要があり、薄型TVを始めアンテナや対応チューナーなど関連製品の販売促進につながります。
- * これらの地上デジタル放送に対応した製品は、高単価、高付加価値製品が多いため、メーカー及び販売店の利益拡大にもつながります。
- * 地上デジタル内蔵TVは2005年6月に販売台数構成比でアナログTVを抜き、現在では一部の小型TVを除き殆どのTVが地デジ対応となっています。
(地デジ対応チューナーについては2006年10月に19,800円の低価格品が発売されましたが、地デジ内蔵TVに較べると販売個数は少なく月間150台程度)

デジタルご相談カウンターの設置

2005年夏から各店に「デジタル相談カウンター」を開設、地域や家庭ごとに異なる地上デジタル放送の受信環境の整備等に関する個別のご相談に対応しています。

★良くあるご質問

- * 現在使用しているアンテナで受信できるか？
(アンテナ交換工事は店舗により異なりますが3～5割程度)
- * TVだけ買い換えればよいのか？
- * 地デジ放送でどんな番組が見られるか？
- * 地デジ放送を見るのに受信料などどのような費用がかかるのか？
- * 地デジ放送のチャンネルは今までと変わるのか？



地デジ放送への切替のお勧め

◆ テレビ見るなら薄型大画面

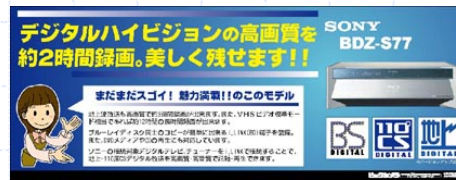
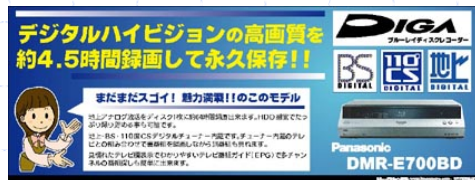
薄型大画面テレビをお勧めすることで、新しいテレビへの買い替えと同時に地上デジタル放送への切替をお勧めしています。

◆ 魅力あるコンテンツ

魅力あるコンテンツをアピールすることで、薄型大画面テレビ、地上デジタル放送への買い替え・切替を促進しています。

◆ 録画するなら高画質

見るだけでなく、録画にも高画質をおすすめすることにより、地上デジタル放送への切替をお勧めしています。



地上デジタル放送Q & A店内告知例

地上デジタル放送への完全移行時期など基本的な疑問に関する

Q & A

Q デジタル放送はいつ始まるの？

A BSデジタル BSデジタル放送は2000年12月から放送を始め、すでに約450万のご家庭でご覧いただいています。

A 地上デジタル ●地上デジタル放送は東京・名古屋・大阪の三大都市を中心とする関東・中京・近畿の三大広域圏2003年12月から放送が開始され、その他の地域でも2006年末までに開始される予定です。
●2011年、アナログテレビ放送は終了し、デジタル放送へ移行します。現在の地上テレビ放送が使用している電波の一部は、移動通信などに活用される予定です。

Q 今使っているテレビは使えなくなるの？

A BSデジタル 地上デジタル **ご安心ください!**

チューナーを追加すれば、デジタル放送を見ることができます。(高画質のハイビジョン映像です。)

地上デジタル・BSデジタル両方を受信出来るチューナーを接続すればご覧いただけます。地上デジタル放送は、順次拡大されていくサービスエリアでご覧いただけます。

Q 近いうちにテレビを買い換えるんだけど…?

A BSデジタル 地上デジタル

地上デジタル・BSデジタル両方を受信出来るチューナーが内蔵されているテレビであれば、どちらの放送もご覧いただけます。ハイビジョンテレビであれば迫力ある高画質をお楽しみいただけます。

アンテナに関してやアパートやケーブルテレビでの視聴に関する

Q & A

Q 受信アンテナは今のままで大丈夫？

A BSデジタル **BSデジタル放送にはBSアンテナが必要です**

現在お使いのBSアンテナもご利用いただけます。
受信したアンテナなど、受信が低下した場合は受信が不安定な場合があります。

A 地上デジタル **地上デジタル放送にはUHFアンテナが必要です**

現在お使いのUHFアンテナもご利用いただけます。
地上デジタル放送のチャンネルによっては、受信が必要な場合があります。

Q アパートやマンションでも受信できるの？

A BSデジタル 地上デジタル

建物にBSアンテナと地上デジタル放送用のUHFアンテナが設置されていて、それぞれの電波がそのまま各家庭まで届いていれば、地上デジタル・BSデジタルが受信できるテレビにつなぐだけで受信できます。

BS・地上デジタル受信システムのある建物
システムが設置された建物にケーブルテレビが接続されている場合があります。

Q ケーブルテレビでも受信できるの？

A BSデジタル 地上デジタル ケーブルテレビでも地上デジタル・BSデジタル両方を伝送していればどちらのご覧いただけますが、伝送方式によって必要な機器が異なります。

- バスルー方式 地上デジタル・BSデジタル両方を受信できるテレビにアップコンバータと呼ばれる専用の機器が必要になる場合があります。
- トランスモジュレーション方式 今回買いのテレビにCSTB (セットアップボックス)と呼ばれる専用の機器を接続します。

地上デジタル放送対応マーク

◆ 対応テレビへの貼付

地上デジタル放送の認識を高めるため対応テレビ全てにマークを貼付



地上デジタル放送対応マーク

◆ チラシ掲載

地上デジタル放送の認識を高めるため、チラシへ地デジ完全移行日、対応マークを掲載



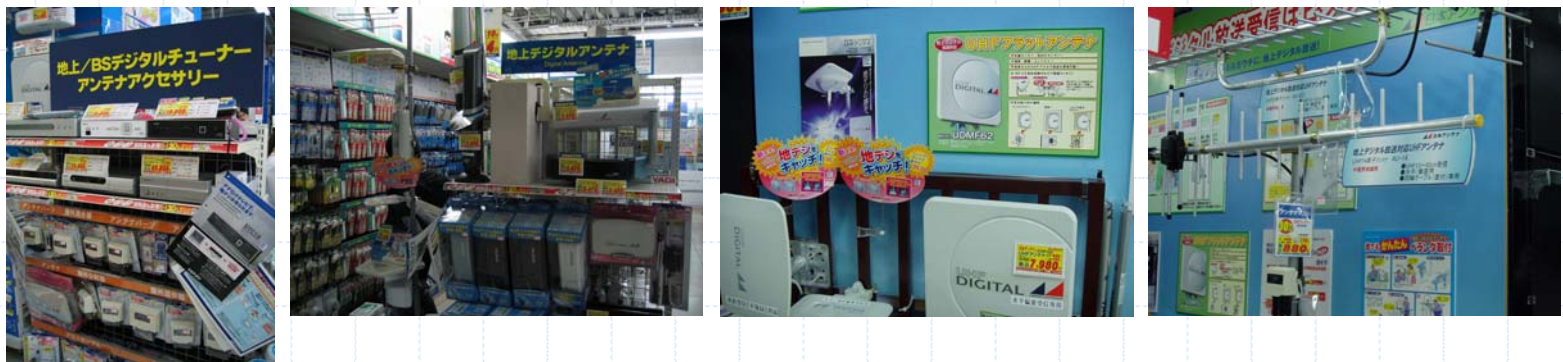
地上デジタル放送対応テレビならば、完全移行日の後も、安心してご利用いただけることの告知。

アンテナ等受信環境整備店内告知

◆ 地上デジタル放送受信引き込み事例



◆ 地上デジタル対応アンテナのご説明



パソコンでも地上デジタル放送

◆ 魅力あるコンテンツ

地上デジタル放送への切替の動機付けとして、魅力あるコンテンツをアピールしています。



◆ 外部チューナー

お持ちのパソコンで地上デジタル放送を見ることができる「ワンセグテレビチューナー」をお勧めすることにより、地上デジタル放送の高画質の魅力をアピールしアナログ放送からデジタル放送への切替を促進しています。

ワンセグテレビチューナー ライオンナッツ

	ESKAYNET MONSTER TV1D	VIEWFALO ちよいとテレビ	LogiLink DIALIVE	GREEN WAVE W-one	SHIBUI SUPPLY VGA-TV15	I8 DATA SEG CLIP
接続面	PCMCIA (1.8インチ)	USB接続	USB接続	USB接続	USB接続	USB接続
消費電力	200mA	90mA	103mA	未発表	100mA	170mA
視聴面	3段階	任意	任意	任意	任意	任意
機能	EPG	iEPG / EPG	非対応	iEPG / EPG	EPG	EPG / EPG
録画面	録画可能	録画可能	録画可能	録画可能	録画可能	録画可能
対応	対応	対応	対応	対応	対応	対応
その他	●シャープ専用ワンセグチューナー任意 ●データ放送対応	●高画質外部アンテナ対応 ●100MHzワンセグケーブル付	●スタンド付USB延長ケーブル(1.4m)付 ●100MHzワンセグケーブル付	●スタンド付USB延長ケーブル付	●高画質外部アンテナ(1.5m)付 ●USB延長ケーブル(0.5m)付	●データ放送対応 ●USB延長ケーブル(0.5m)付

◆ 地デジ対応パソコンの販売促進

地上デジタル放送対応製品の販売促進を通じて地上デジタル放送への切替を促進しています。

ビックカメラ オリジナルキャンペーン

地デジ対応パソコン 全品*

5月7日(日)まで

値下げ断行

今だけ 20型以上

10,000円引

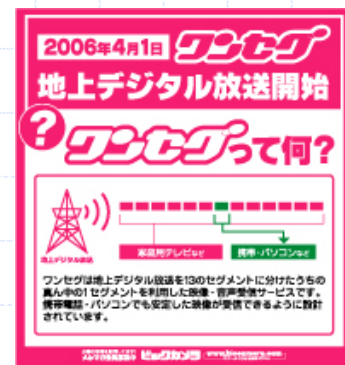
20型未満 5,000円引

※一部商品を除く

モバイルでも地上デジタル放送

◆ ワンセグコーナー設置

ワンセグ放送開始時、ワンセグとは何か？
また、ワンセグの魅力を伝えるために、
ワンセグの体験コーナーを設置しています。
携帯電話機コーナーから始め、電子辞書
カーナビなど対応製品の拡大に伴い、
告知も順次拡大しています。



携帯電話機コー



電子辞書コー



カーナビコー



提言1

BSデジタル放送の同時普及促進

- ◆ BSデジタル放送は、地上デジタル放送と比べても、伝送できる情報量が多いため、高精細な映像を表現することが可能で、地デジ放送とは異なるジャンルで、その特性を活かすことが期待されています（映画、スポーツ、文化、教養番組等）。
- ◆ このような優れた特性を活かすため地デジ放送の普及促進と同時並行で、パラボラアンテナの普及などBSデジタル放送普及促進を行っていただきたい。

提言2

リモコンの改善

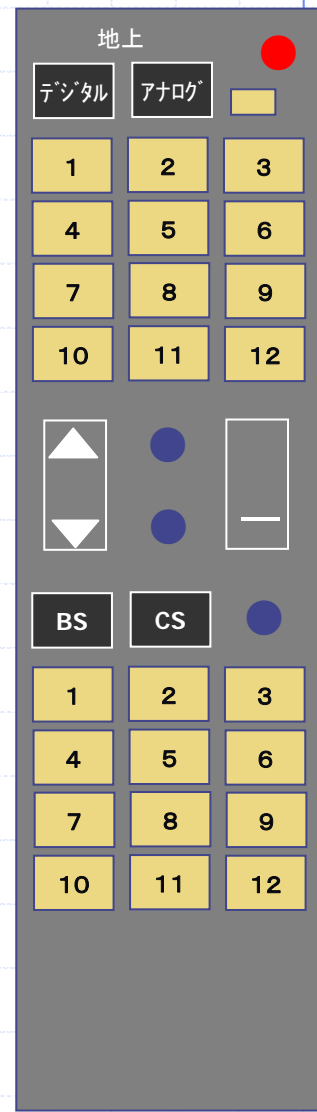
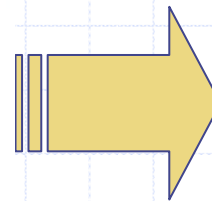
* 3波共用チューナー付きデジタルテレビの普及によって、多くの番組を見ることができる環境が整いつつあります。

* しかし、今のテレビのリモコンでは「地上アナログ」「地上デジタル」「BS」「CS」と4つの放送をボタンで切り換える方式が主流のため、操作が複雑で、高齢者などには扱いにくくなっています。

* そこで、リモコンのワンタッチボタン(テンキー)を「地上波」と「衛星放送」の二つに分け、基本的にはワンタッチで選局できるようにしていただきたい。



現在のテレビリモコン



地上波と衛星放送をワンタッチで切り替えられるリモコン