

「ねんきん特別便」の状況等について

平成 20 年 9 月 4 日

社 会 保 険 庁

(目 次)

- ・ 3月までに送付した「ねんきん特別便」の状況(平成 20 年7月 31 日現在) 1
- ・ 4月から5月に送付した「ねんきん特別便」(受給者向け)の状況 3
- ・ 加入者向け「ねんきん特別便」発送スケジュール及び送付件数(予定) 4
- ・ ねんきん特別便に「訂正なし」と回答した方に対するフォローアップ照会の状況 5
- ・ 「ねんきん特別便」未回答の方への「回答のお願い」送付状況について 9
- ・ 「ねんきん特別便専用ダイヤル」における電話相談対応状況 10
- ・ 平成 20 年8月・9月の休日相談日について 12
- ・ 社会保険労務士の協力による相談状況(平成 20 年7月実績) 13

3月までに送付した「ねんきん特別便」の状況（平成20年7月31日現在）

発 送			回 答						
発送日	年金受給者	現役加入者							
19年 12月17日 25,26日	約30万人 約18万人		【未到達】						
			年金受給者	現役加入者	合 計				
			12月28日時点(受給者) 3月3日時点(加入者)	約0.1万人(0.3%)	約3.1万人(2.5%)	—			
			7月31日現在	約0.7万人(0.3%)	約53.2万人(7.3%)	約54万人(5.2%)			
20年 1月9日 16日 23,24日 30日 2月6日 13日 20日 27日 3月5日 12日 19日 21日	約12万人 約13万人 約30万人 約5万人 約20万人 約40万人 約40万人 約24万人 約56万人 約12万人	約35万人 約89万人 約168万人 約213万人 約224万人	【未回答】						
			年金受給者	現役加入者	合 計				
						12月28日時点(受給者) 3月3日時点(加入者)	約38万人(78.9%)	約116万人(93.4%)	—
						7月31日現在	約58万人(19.3%)	約307万人(42.1%)	約365万人(35.4%)
			【回 答】			【訂正あり】			
						年金受給者	現役加入者	合 計	
						12/28時点(受) 3/3時点(加)	約1.6万人 <15.7%>	約3.4万人 <67.6%>	—
						7/31現在	約94万人 <39.0%>	約266万人 <71.9%>	約360万人 <58.9%>
			【訂正なし】			【訂正なし】			
						年金受給者	現役加入者	合 計	
			12/28時点(受) 3/3時点(加)	約8.4万人 <84.3%>	約1.6万人 <32.4%>	—			
			7/31現在	約147万人 <61.0%>	約104万人 <28.1%>	約251万人 <41.1%>			
	計 約300万人	計 約730万人	12/28時点(受) 3/3時点(加)	約10万人 (20.8%)	約5万人 (4.1%)	—			
			7/31現在	約241万人 (80.3%)	約370万人 (50.7%)	約611万人 (59.3%)			

※ 回答状況の上段は、年金受給者は12月28日時点、現役加入者は3月3日時点の状況。

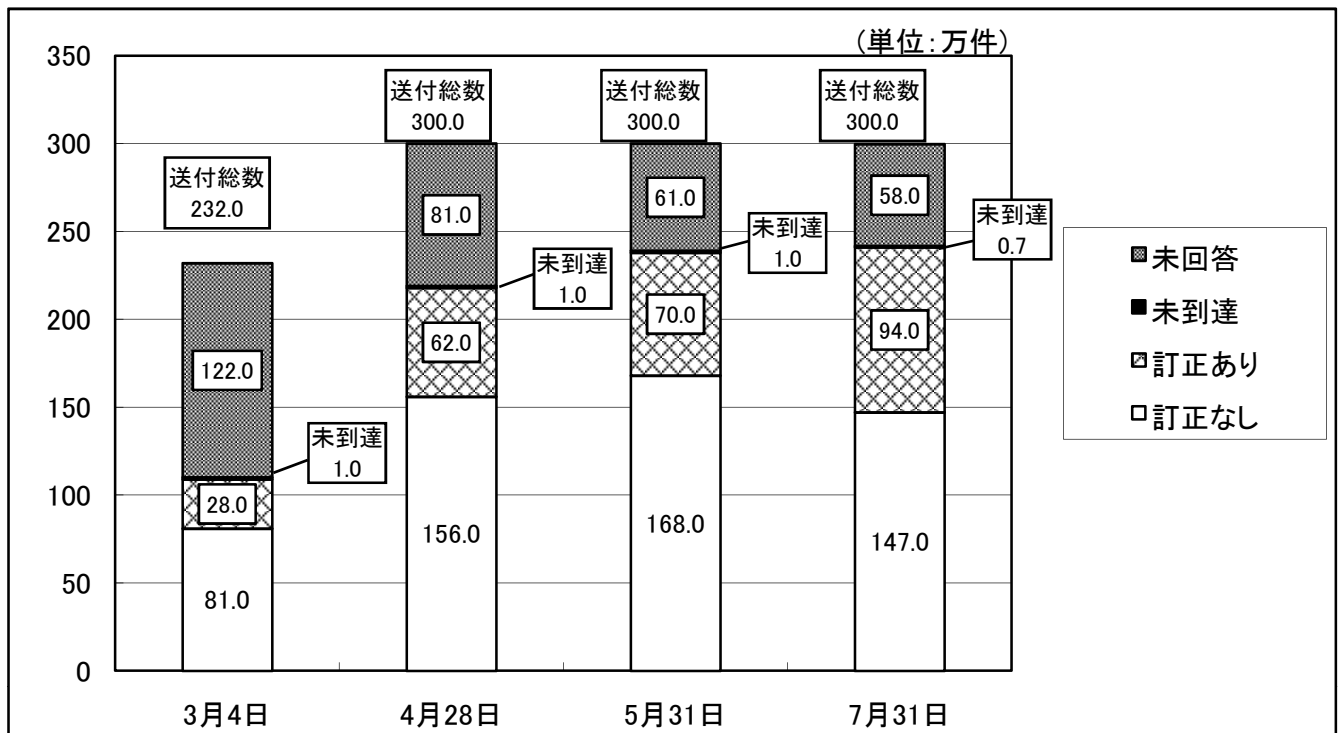
※ ()内の%は年金受給者・現役加入者・合計それぞれの発送件数に対する割合。< >内の%は年金受給者・現役加入者・合計それぞれの回答件数に対する割合。

(注1) 前回(平成20年6月27日公表)までの回答欄の数値は年金加入記録照会票及び確認はがきによる回答状況を手作業集計したものであり、今回(7/31現在のものに限る。)の数値はオンライン記録から回答状況を系統的に抽出集計したものである。

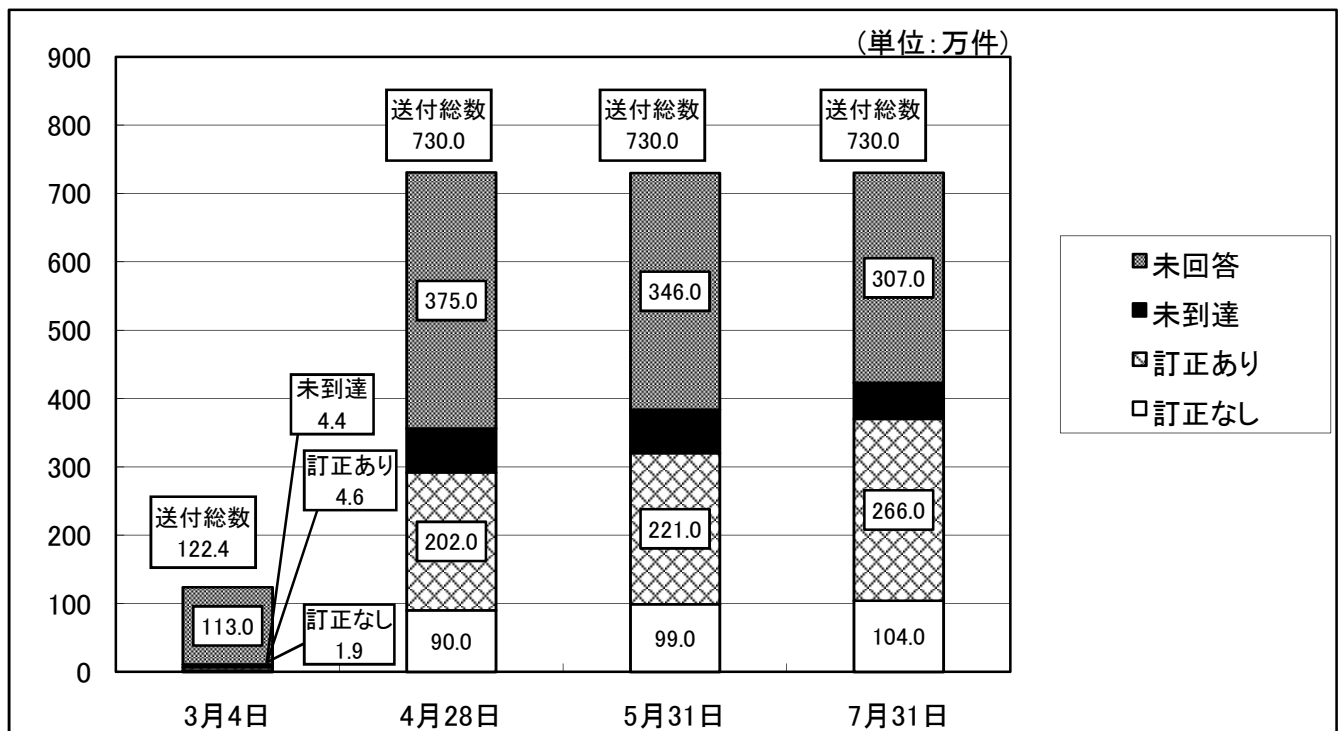
(注2) 1月末までの発送分約108万人については、3月28日に再送付。3月19日発送分のうち、出力誤りのあった約2万人分については3月28日に再送付。

3月までに送付した「ねんきん特別便」の状況

〔年金受給者〕



〔現役加入者〕



(注) 5月31日までの数値は年金加入記録照会票及び確認はがきによる回答状況を手作業集計したものであり、7月31日の数値はオンライン記録から回答状況を系統的に抽出集計したものである。

4月から5月に送付した「ねんきん特別便」(受給者向け)の状況

1. 発送状況について

発送日	年金受給者
4月 2日	約 150万人
7日	約 150万人
9日	約 90万人
14日	約 76万人
16日	約 226万人
21日	約 249万人
23日	約 128万人
28日	約 100万人
30日	約 250万人
5月 7日	約 250万人
12日	約 210万人
14日	約 200万人
19日	約 200万人
21日	約 302万人
26日	約 304万人
28日	約 199万人
30日	約 312万人
合計	約3,396万人

2. 回答状況について

○ 6月30日現在

- ・ 受付件数 約 2,352万件
- ・ 回答割合 約 69%

○ 回答内容

- ・ 「もれ・間違いがない」と回答があったもの 約95%
- ・ 「もれ・間違いがある」と回答のあったもの 約5% (注)

※ 上記の回答内容の割合は、業務センター受付分について、6月2日受付分までの割合を基に6月30日現在の受付件数を区分し、これに6月30日までの社会保険事務所受付分の件数を加算して算出したもの。

(注) 「もれ・間違いがある」と回答のあったものを単純に集計等したものであり、今後、社会保険事務所で内容を調査・確認した上で、ご本人の記録に「もれがある」と確認されたものについては、記録の統合を行うこととなる。

加入者向け「ねんきん特別便」発送スケジュール及び送付件数(予定)

	6月					7月				8月				9月				10月									
	2	9	16	23	30	7	14	21	28	4	11	18	25	1	8	16	22	29	6	13	20	27					
1. 第2号被保険者分 (1)本人直送分						[約1,353万人]																					
(2)事業主経由分 ①被保険者数500人未満の事業所						[約867万人]																					
②被保険者数500人以上の事業所						[約143万人]																					
③被保険者数1,000人以上の事業所						[約513万人]																					
(3)共済組合経由分														[約394万人]													
(4)船舶所有者経由分														[約3万人]													
2. 第1号・第3号被保険者等分						[約3,300万人]																					
送付件数合計(注)				83万件	105万件	179万件	199万件	181万件	296万件	309万件	255万件	295万件	269万件	484万件	617万件	306万件	583万件	675万件	684万件	350万件	700万件						

(注)送付件数は、8月18日の週までは実績であり、8月25日の週以降は予定件数である。

ねんきん特別便に「訂正なし」と回答した方に対する フォローアップ照会の状況

平成20年9月4日
社会保険庁

1. フォローアップ照会の状況（平成20年8月1日現在）

相談の有無	人 数	割 合
フォローアップ照会を行った方	205,485	100.0%
電話による照会を行った方	169,425	82.5%
戸別訪問による照会を行った方	36,060	17.5%

※「ねんきん特別便」の記載内容に「訂正なし」と回答いただいた方は、平成20年6月27日時点において1,308,936人であり、このうちフォローアップ照会の対象となる方（ご本人の基礎年金番号の記録と、それに結びつく可能性のある記録との間に期間の重複がない方：611,106人）に対して、平成20年8月1日までの間にフォローアップ照会を行った結果である。

※各都道府県別のフォローアップ照会の状況については、別紙参照。

※「フォローアップ照会の対象となる方」で「フォローアップ照会を行った方」以外の方については、引き続き調査中。

2. 記録の確認結果

確認の結果	人 数	割 合
ご本人の記録であると確認できた方	160,681	78.2%
情報提供を行ったが、ご本人の記録であると確認できなかった方	44,804	21.8%
計	205,485	100.0%

※回答をいただいた方に対し、結びつく可能性のある記録の加入期間、年金種別を示すとともに、結びつく可能性のある同一氏名等の方が他にいない方等については、その記録が厚生年金の場合は事業所名及び事業所の所在地市区町村を、国民年金の場合は当時の住所地市区町村を示した。

※「ご本人の記録であると確認できた方」については、社会保険事務所又は年金相談センターに来院していただき、記録の訂正の手続きを行っていただくようお願いしている。

3. 社会保険事務所等への相談等の状況

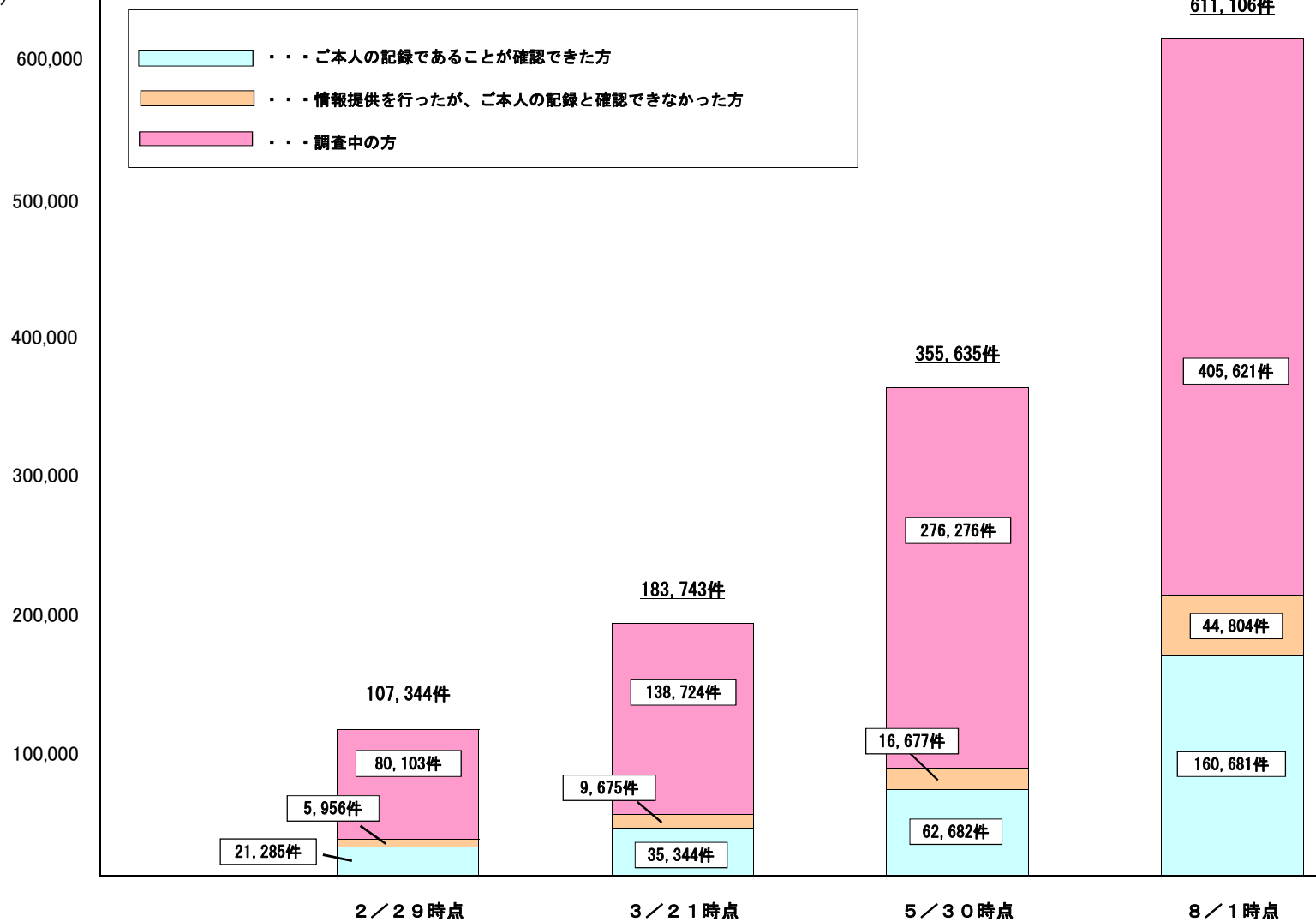
相談の有無	人 数	割 合
社会保険事務所や年金相談センターに来院相談をした方	9,331	4.6%
「ねんきん特別便専用ダイヤル」に電話相談をした方	1,498	0.7%
電話と来院いずれも相談をした方	393	0.2%
相談をしていない方	194,263	94.5%
計	205,485	100.0%

4. 確認はがきで「訂正がない」と回答した理由

「訂正がない」と回答した理由	人 数	割 合
年金記録に間違いがないと思っていた	117,274	57.1%
他に年金制度に加入した記憶がない	20,801	10.1%
すでに年金記録の確認を行っている	17,613	8.6%
年金記録が思い出せなかった	12,909	6.3%
手続き方法がわからなかった	9,731	4.7%
自分の年金記録ではないため思い出せなかった（遺族年金の方）	8,348	4.1%
あまり関心がない	7,591	3.7%
年金額がそれほど増える訳ではない	6,445	3.1%
現在の年金額で満足している	2,094	1.0%
その他	2,679	1.3%
計	205,485	100.0%

フォローアップ照会に係るこれまでの推移

(件)



(別紙)

フォローアップ照会に係る各都道府県別の照会実施件数(平成20年8月1日現在)

	電話照会件数	訪問照会件数	照会件数合計
01北海道事務局	11,890	1,028	12,918
02青森事務局	2,390	21	2,411
03岩手事務局	1,291	848	2,139
04宮城事務局	2,107	675	2,782
05秋田事務局	2,956	76	3,032
06山形事務局	4,585	93	4,678
07福島事務局	3,712	643	4,355
08茨城事務局	1,007	94	1,101
09栃木事務局	4,255	509	4,764
10群馬事務局	2,704	274	2,978
11埼玉事務局	1,746	262	2,008
12千葉事務局	2,464	5	2,469
13東京事務局	3,502	3,141	6,643
14神奈川事務局	2,363	3,771	6,134
15新潟事務局	3,620	88	3,708
16富山事務局	2,134	3	2,137
17石川事務局	3,082	47	3,129
18福井事務局	1,785	111	1,896
19山梨事務局	1,987	111	2,098
20長野事務局	3,262	802	4,064
21岐阜事務局	3,592	103	3,695
22静岡事務局	2,565	133	2,698
23愛知事務局	6,842	136	6,978
24三重事務局	2,312	31	2,343
25滋賀事務局	690	349	1,039
26京都事務局	956	213	1,169
27大阪事務局	24,825	7,398	32,223
28兵庫事務局	11,650	284	11,934
29奈良事務局	2,386	1,274	3,660
30和歌山事務局	1,981	536	2,517
31鳥取事務局	1,727	129	1,856
32島根事務局	1,921	189	2,110
33岡山事務局	4,840	1,553	6,393
34広島事務局	1,319	208	1,527
35山口事務局	5,368	456	5,824
36徳島事務局	1,613	15	1,628
37香川事務局	1,350	256	1,606
38愛媛事務局	3,634	27	3,661
39高知事務局	1,466	30	1,496
40福岡事務局	8,773	5,514	14,287
41佐賀事務局	1,246	995	2,241
42長崎事務局	3,636	751	4,387
43熊本事務局	2,970	391	3,361
44大分事務局	1,803	1,573	3,376
45宮崎事務局	2,557	326	2,883
46鹿児島事務局	4,355	174	4,529
47沖縄事務局	206	414	620
合計	169,425	36,060	205,485

ねんきん特別便未回答の方への「回答のお願い」送付状況について

○ ねんきん特別便の回答を確実にいただくため、平成19年度にねんきん特別便を送付した後、回答のない方に対し、本年4月30日(水)から6月26日(木)の間に約486万通の1回目の「回答のお願い」の送付を完了。

※ 本年1月末までに「特別便」を送付した方(約108万人)については、本年3月末の「特別便」の再送付を1回目の「回答のお願い」としている。

○ 1回目の「回答のお願い」を送付した後、なお回答のない方に対して、本年6月30日(月)から2回目の「回答のお願い」の送付を開始。(8月末現在、約47万通)

○ 今後、2回目の「回答のお願い」を9月までを目途に順次送付するとともに、政府広報、老人クラブ、介護・福祉事業者、民生委員、市町村等と連携した呼びかけ等により、ねんきん特別便に対する回答のお願いについて広く呼びかける予定。

【 表面 】

郵便はがき

料金後納郵便

181-9999

東京都杉並区高井戸南
7-14-21

年金 太郎 様

123456789012

裏面のお知らせをご覧ください、お電話をお願いします。

「ねんきん特別便専用ダイヤル」
0570-058-555
IP電話(ひかり電話など)、PHSからは「03-6700-1144」にお電話ください。

【受付時間】
月～金曜日:午前9:00～午後8:00(第2土曜日:午前9:00～午後5:00)
※ 第2土曜日以外にも相談を受付している土・日曜日があります。詳しくは社会保険庁ホームページ(<http://www.sia.go.jp>)をご覧ください。

社会保険庁 社会保険業務センター
〒168-8505 東京都杉並区高井戸西3丁目5番24号

「回答のお願い」(2回目)レイアウト

【 裏面 】

「ねんきん特別便」のご回答のお願い

平成 年 月 日

あなた様は、年金記録に「もれ」がある可能性が高いことから、12月から3月までの間に、「ねんきん特別便」をお送りいただきましたが、現在までにご回答をいただけておりません。

既にご回答がお済みで、行き違いの場合は、何卒ご容赦願います。

新たな記録が見つかる、年金額が増える可能性があります。

① 「ねんきん特別便専用ダイヤル」では、あなた様のものである可能性が高い記録について、具体的な情報をお伝えいたしますので、まずはお電話をお願いいたします。

② そのうえで、お送りした「ねんきん特別便」をご確認いただき、必ずご回答をお願いいたします。

③ ご回答の方法は、「ねんきん特別便専用ダイヤル」でご説明いたしますが、「ねんきん特別便」のリーフレットや社会保険庁ホームページ(<http://www.sia.go.jp/>)の「ねんきん特別便コーナー」でもご案内しています。

ねんきん特別便専用ダイヤルにおける電話相談対応状況

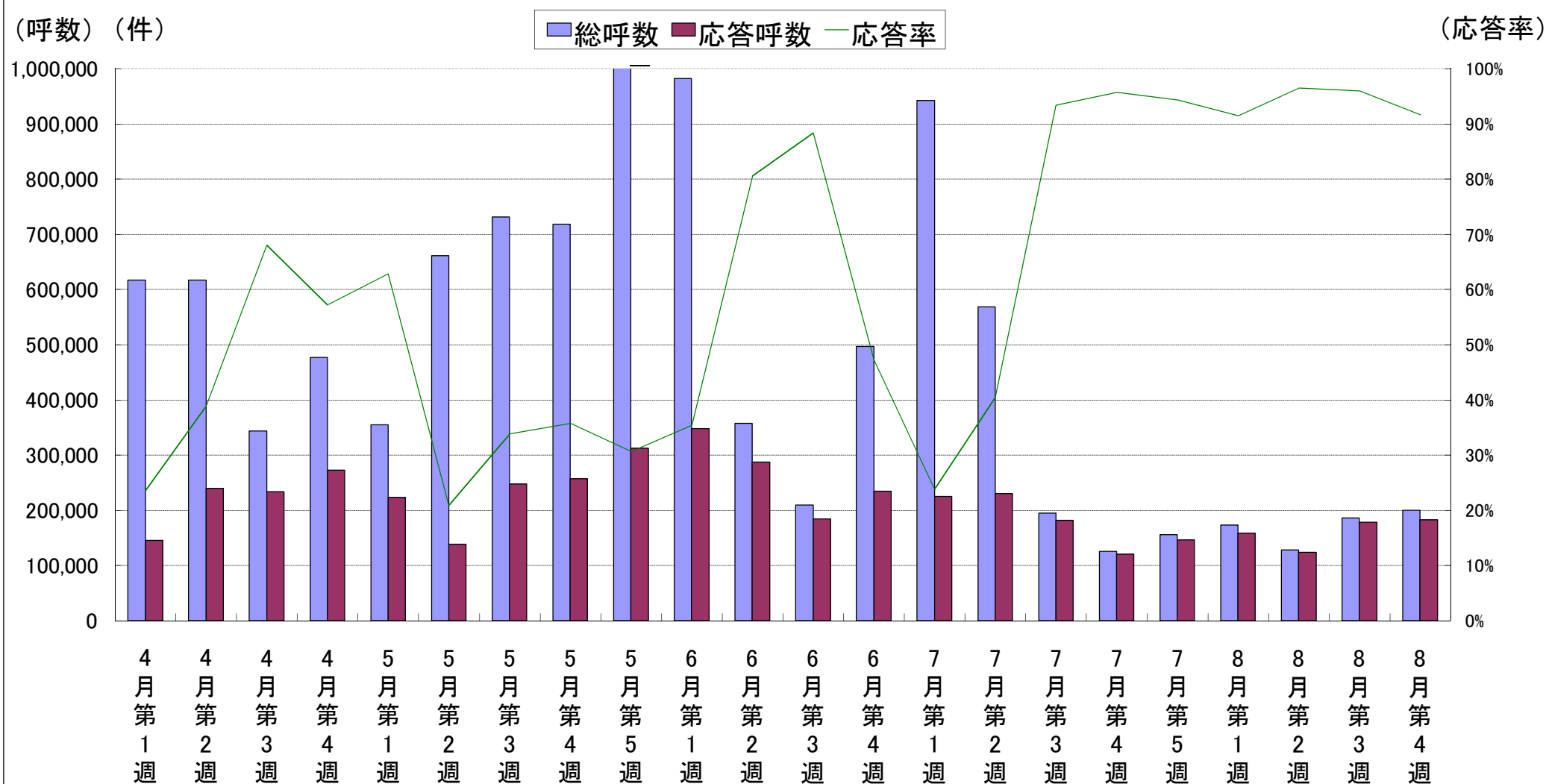
	19年12月	20年1月	2月	3月
総呼数	42,649件	95,525件	201,657件	2,703,249件
応答呼数	39,395件	87,675件	187,206件	708,365件
応答率	92.4%	91.8%	92.8%	26.2%

	4月第1週	4月第2週	4月第3週	4月第4週	5月第1週	5月第2週	5月第3週	5月第4週	5月第5週
総呼数	616,596件	616,753件	343,702件	477,045件	355,104件	661,095件	731,114件	717,993件	1,019,967件
応答呼数	145,569件	239,596件	233,859件	272,953件	223,175件	138,101件	247,712件	256,878件	312,317件
応答率	23.6%	38.8%	68.0%	57.2%	62.8%	20.9%	33.9%	35.8%	30.6%

	6月第1週	6月第2週	6月第3週	6月第4週	7月第1週	7月第2週	7月第3週	7月第4週	7月第5週
総呼数	982,089件	356,968件	209,270件	496,834件	942,519件	568,776件	194,693件	125,821件	155,429件
応答呼数	348,057件	287,424件	184,794件	234,811件	224,967件	230,118件	181,701件	120,370件	146,602件
応答率	35.4%	80.5%	88.3%	47.3%	23.9%	40.5%	93.3%	95.7%	94.3%

	8月第1週	8月第2週	8月第3週	8月第4週
総呼数	172,992件	128,061件	185,668件	199,719件
応答呼数	158,254件	123,534件	178,155件	182,963件
応答率	91.5%	96.5%	96.0%	91.6%

ねんきん特別便専用ダイヤルにおける電話相談対応状況(平成20年4月第1週～8月第4週)



応答率 (23.6) (38.8) (68.0) (57.2) (62.8) (20.9) (33.9) (35.8) (30.6) (35.4) (80.5) (88.3) (47.3) (23.9) (40.5) (93.3) (95.7) (94.3) (91.5) (96.5) (96.0) (91.6)

- 4月上旬においては、3月に発送した「名寄せ特別便」(781万件)に伴って、問い合わせ件数(総呼数)が増加したことによって応答率が低下した。
- 5月から6月上旬にかけては、4・5月に約3400万人の受給者の方に「全員特別便」を発送したことによって、総呼数が増加したことによって応答率が低下した。
- 6月下旬から7月上旬にかけては、約500万通の「回答のおねがい」(勸奨はがき)を発送した影響で、総呼数が増加したことによって応答率が低下した。
- 7月中旬以降は落ち着いており、応答率が高めで推移している状況。

平成20年8月の土日相談日について

20年8月						
日	月	火	水	木	金	土
					1	2
3	4	5	6	7	8	9
10	11	12	13	14	15	16
17	18	19	20	21	22	23
24	25	26	27	28	29	30
31						

(土曜日・日曜日の受付時間は、午前9時30分から午後4時です。)

○ 土日相談日

◇ 相談の一部については、後日回答となる日

注) 被保険者の方からのご相談につきましては、原則としてほぼお答えできますが、受給者の方からのご相談につきましては、当日承って、後日お答えさせていただきます。

△ 原則として相談の全てについて後日回答となる日

注) 被保険者・受給者とも、年金記録の確認についてのご相談につきましては、当日承って、後日お答えさせていただきます。

平成20年9月の土日相談日について

20年9月						
日	月	火	水	木	金	土
	1	2	3	4	5	6
7	8	9	10	11	12	13
14	15	16	17	18	19	20
21	22	23	24	25	26	27
28	29	30				

(土曜日・日曜日の受付時間は、午前9時30分から午後4時です。)

○ 土日相談日

△ 原則として相談の全てについて後日回答となる日

注) 被保険者・受給者とも、年金記録の確認についてのご相談につきましては、当日承って、後日お答えさせていただきます。

社会保険労務士の協力による相談状況（平成20年7月実績）

○ 窓口装置の貸与	46 社労士会	3月～7月累計
○ 社労士会の年金相談センターにおける相談の実施		
・ 相談実施件数	586 件	3,545 件
・ 窓口装置による記録照会件数	1,317 件	7,300 件
○ 開業社労士等の無料相談の実施		
・ 無料相談登録社労士数	156 人	2,721 人 (注)
・ 相談実施件数	1,287 件	6,403 件
○ 市区町村・郵便局・農協・漁協における相談の実施		
1 市区町村 ・ 相談窓口開設回数（253市区町村）	358 回	1,654 回
・ 相談実施件数	2,636 件	20,201 件
2 郵便局 ・ 相談窓口開設回数（80郵便局）	98 回	516 回
・ 相談実施件数	159 件	1,397 件
3 農・漁協 ・ 相談窓口開設回数（59農・漁協）	51 回	225 回
・ 相談実施件数	121 件	932 件
計 ・ 相談窓口開設回数	507 回	2,395 回
・ 相談実施件数	2,916 件	22,530 件

(注) 無料相談登録社労士数は20年4月以降の登録数。