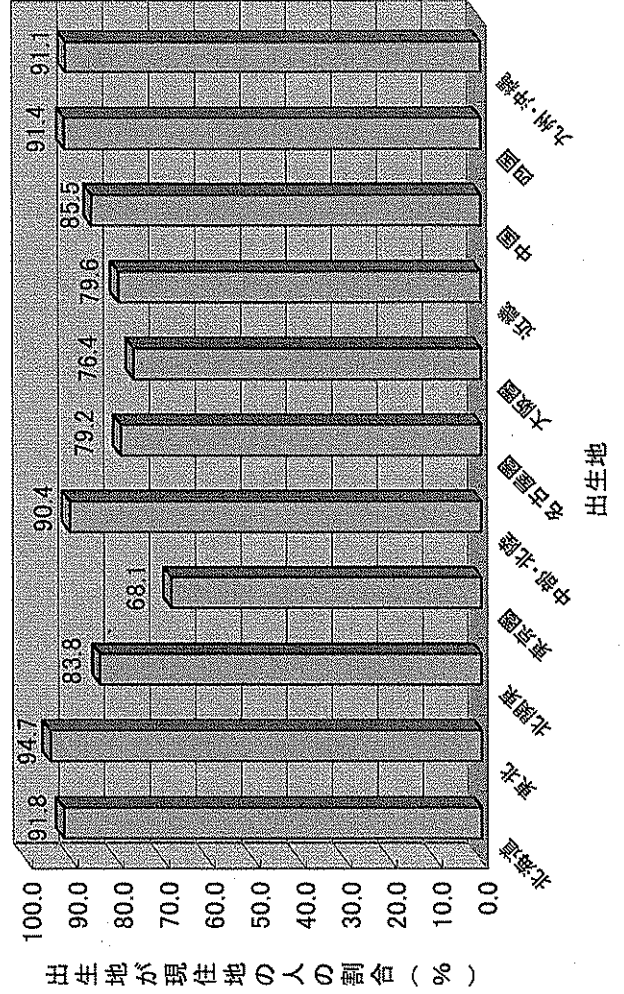


現住地と出生地の関係

(%)

出生地	現住地										合計	
	北海道	東北	北関東	東京圏	中部・北陸	名古屋圏	大阪圏	近畿	中国	四国	九州・沖縄	
北海道	91.8	0.4	0.6	2.5	0.6	1.4	0.4	0.0	0.2	0.0	0.4	100.0
東北	2.6	94.7	3.8	6.4	1.2	0.9	0.6	0.4	0.1	0.3	0.2	100.0
北関東	0.1	0.8	83.8	3.9	0.5	0.3	0.3	0.1	0.1	0.2	0.2	100.0
東京圏	1.8	2.3	6.8	68.1	3.5	2.6	1.6	1.1	1.5	1.0	1.8	100.0
中部・北陸	1.0	0.5	1.5	6.2	90.4	3.7	2.1	1.5	0.6	0.1	0.5	100.0
名古屋圏	0.1	0.2	0.4	1.4	1.1	79.2	1.6	1.0	0.2	0.1	0.5	100.0
大阪圏	0.0	0.1	0.9	2.8	0.8	2.7	76.4	10.3	3.9	2.3	1.6	100.0
近畿	0.1	0.1	0.1	0.5	0.3	0.9	3.0	79.6	0.1	0.3	0.2	100.0
中国	0.4	0.0	0.4	1.6	0.3	1.0	4.5	1.7	85.5	1.8	1.5	100.0
四国	0.1	0.0	0.3	1.1	0.2	0.9	3.2	0.5	2.2	91.4	0.6	100.0
九州・沖縄	0.4	0.2	0.8	4.0	0.9	5.8	5.7	3.4	4.5	1.8	91.1	100.0
外国	1.6	0.6	0.8	1.5	0.4	0.6	0.8	0.4	1.2	0.6	1.5	100.0
合計	100.0	100.0	100.0	100.0	100.0	100.0	100.0	100.0	100.0	100.0	100.0	100.0

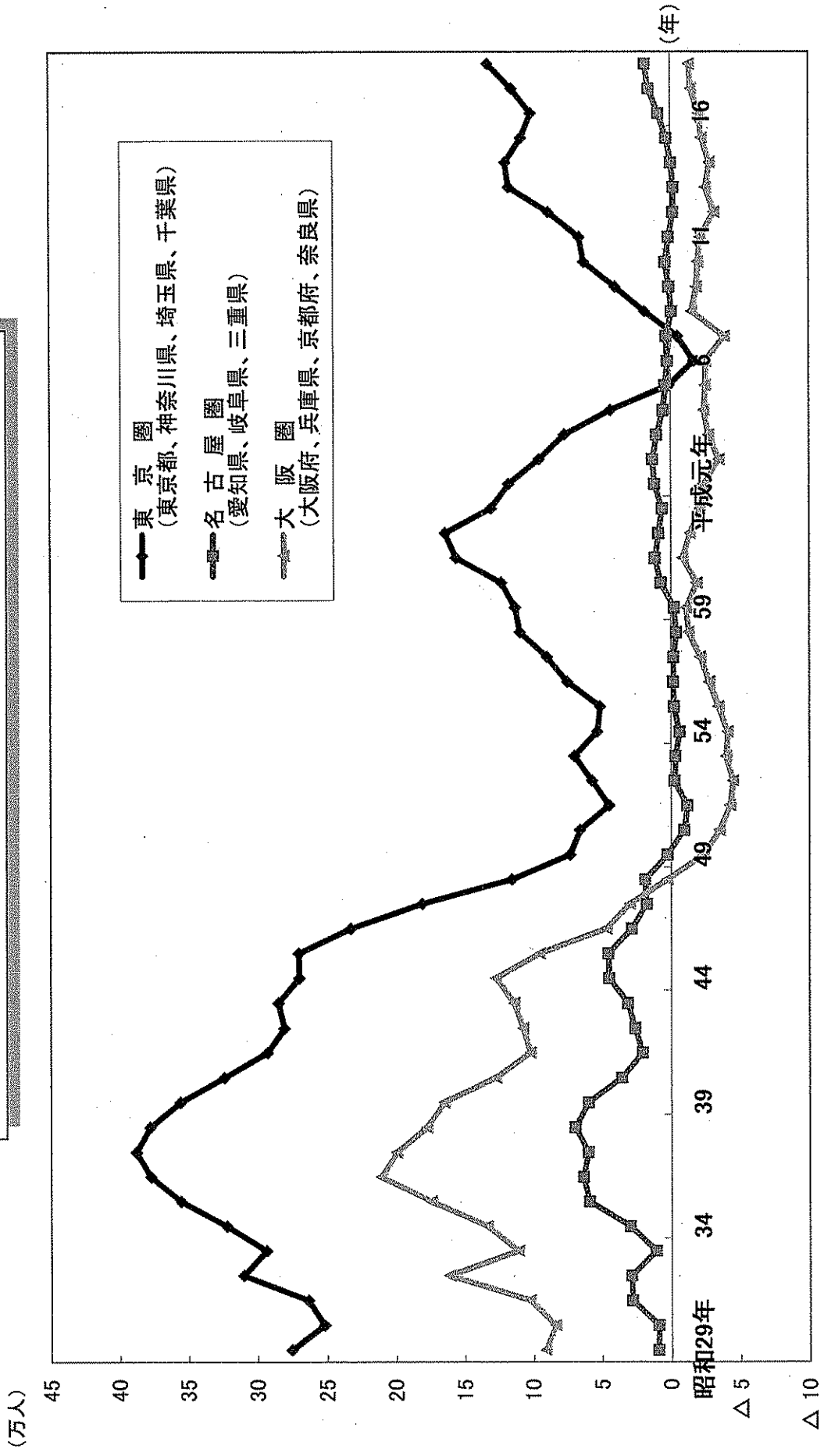


※1 国立社会保障・人口問題研究所「第5回人口移動調査 (2001年)」より作成。

※2 現住地・出生地の区分は以下のとおり。

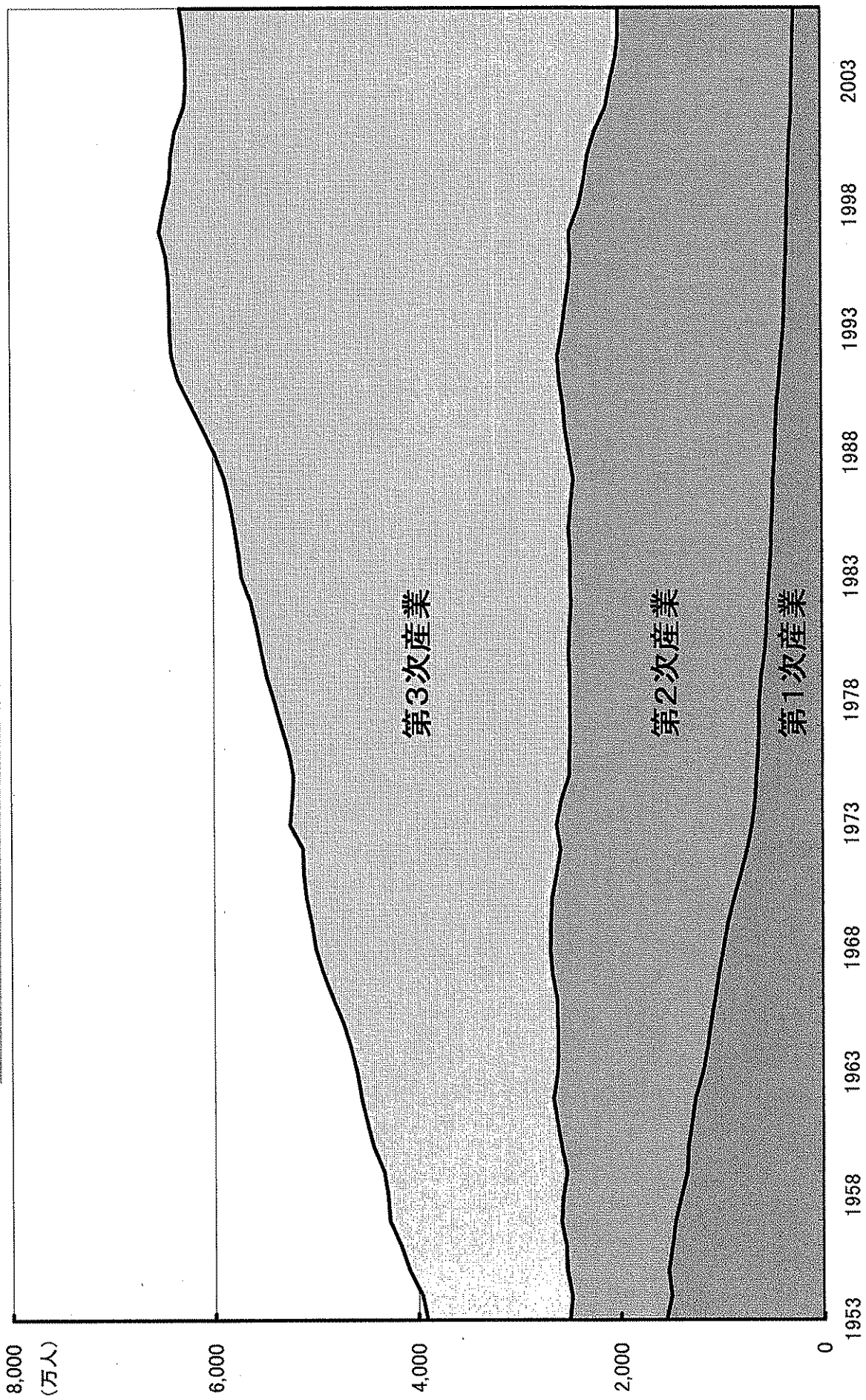
- 北海道：北海道
- 東北：青森、岩手、宮城、秋田、山形、福島
- 北関東：茨城、栃木、群馬
- 東京圏：埼玉、千葉、東京、神奈川
- 中部・北陸：新潟、富山、石川、福井、山梨、長野、静岡
- 名古屋圏：岐阜、愛知、三重
- 大阪圏：京都、大阪、兵庫
- 近畿：滋賀、奈良、和歌山
- 中国：鳥取、島根、岡山、広島、山口
- 四国：徳島、香川、愛媛、高知
- 九州・沖縄：福岡、佐賀、長崎、熊本、大分、宮崎、鹿児島、沖縄

3大都市圏の転入超過数の推移



出典：「住民基本台帳人口移動報告」(総務省統計局)より

産業別就業者数の推移



【資料】 統計局「労働力調査」

居住経験のある都道府県の数について

※国立社会保障・人口問題研究所「第5回人口移動調査(2001年)」より作成

居住経験のある 都道府県の数	割合(%)
1カ所	37.5
2カ所	29.4
3カ所	15.4
4カ所	6.7
5カ所	2.8
6~10カ所	2.2
11カ所以上	0.1
不詳	5.8

↑
1つの都道府県にしか住んだこと
のない人は、全体の37.5%

↑
56.6%の人は、2カ所以上の都
道府県に住んだことがある。

平均数(外国含む)	2.13
平均数(外国除く)	2.09

※外国は1カ所として計算

住民基本台帳に基づく人口動態

※H17. 4. 1～H18. 3. 31の間の人口動態

	増加数 (人)	増加率 (%)	左記の内訳			
			自然増加数 (人)	自然増加率 (%)	社会増加数 (人)	社会増加率 (%)
北海道	△ 23,057	△ 0.41	△ 8,250	△ 0.15	△ 14,807	△ 0.26
青森県	△ 12,487	△ 0.86	△ 4,315	△ 0.30	△ 8,172	△ 0.56
岩手県	△ 8,975	△ 0.65	△ 4,215	△ 0.30	△ 4,760	△ 0.34
宮城県	△ 7,329	△ 0.31	△ 396	△ 0.02	△ 6,933	△ 0.30
秋田県	△ 10,278	△ 0.89	△ 5,613	△ 0.49	△ 4,665	△ 0.40
山形県	△ 8,702	△ 0.72	△ 3,844	△ 0.32	△ 4,858	△ 0.40
福島県	△ 9,486	△ 0.45	△ 3,379	△ 0.16	△ 6,107	△ 0.29
茨城県	△ 4,127	△ 0.14	△ 1,525	△ 0.05	△ 2,602	△ 0.09
栃木県	△ 1,212	△ 0.06	△ 465	△ 0.02	△ 747	△ 0.04
群馬県	△ 2,423	△ 0.12	△ 1,065	△ 0.05	△ 1,358	△ 0.07
埼玉県	17,095	0.24	12,377	0.18	4,718	0.07
千葉県	11,962	0.20	6,411	0.11	5,551	0.09
東京都	89,867	0.73	4,215	0.03	85,652	0.70
神奈川県	40,532	0.47	18,280	0.21	22,252	0.26
新潟県	△ 11,406	△ 0.47	△ 5,391	△ 0.22	△ 6,015	△ 0.25
富山県	△ 2,974	△ 0.27	△ 1,847	△ 0.17	△ 1,127	△ 0.10
石川県	△ 2,743	△ 0.23	△ 465	△ 0.04	△ 2,278	△ 0.19
福井県	△ 2,579	△ 0.31	△ 614	△ 0.07	△ 1,965	△ 0.24
山梨県	△ 2,727	△ 0.31	△ 1,038	△ 0.12	△ 1,689	△ 0.19
長野県	△ 5,954	△ 0.27	△ 2,693	△ 0.12	△ 3,261	△ 0.15
岐阜県	△ 3,995	△ 0.19	△ 679	△ 0.03	△ 3,316	△ 0.16
静岡県	△ 649	△ 0.02	1,132	0.03	△ 1,781	△ 0.05
愛知県	34,394	0.48	14,997	0.21	19,397	0.27
三重県	△ 2,440	△ 0.13	△ 1,659	△ 0.09	△ 781	△ 0.04
滋賀県	4,841	0.35	2,489	0.18	2,352	0.17
京都府	△ 1,454	△ 0.06	△ 367	△ 0.01	△ 1,087	△ 0.04
大阪府	4,284	0.05	8,244	0.10	△ 3,960	△ 0.05
兵庫県	△ 825	△ 0.01	1,209	0.02	△ 2,034	△ 0.04
奈良県	△ 5,256	△ 0.37	△ 350	△ 0.02	△ 4,906	△ 0.34
和歌山県	△ 6,856	△ 0.65	△ 3,398	△ 0.32	△ 3,458	△ 0.33
鳥取県	△ 3,167	△ 0.52	△ 1,294	△ 0.21	△ 1,873	△ 0.31
島根県	△ 5,023	△ 0.67	△ 2,625	△ 0.35	△ 2,398	△ 0.32
岡山県	△ 3,045	△ 0.16	△ 1,482	△ 0.08	△ 1,563	△ 0.08
広島県	△ 1,623	△ 0.06	△ 464	△ 0.02	△ 1,159	△ 0.04
山口県	△ 7,769	△ 0.52	△ 4,657	△ 0.31	△ 3,112	△ 0.21
徳島県	△ 4,155	△ 0.51	△ 2,637	△ 0.32	△ 1,518	△ 0.19
香川県	△ 2,919	△ 0.28	△ 1,552	△ 0.15	△ 1,367	△ 0.13
愛媛県	△ 7,224	△ 0.49	△ 2,841	△ 0.19	△ 4,383	△ 0.29
高知県	△ 6,500	△ 0.81	△ 3,140	△ 0.39	△ 3,360	△ 0.42
福岡県	4,933	0.10	1,606	0.03	3,327	0.07
佐賀県	△ 3,357	△ 0.38	△ 959	△ 0.11	△ 2,398	△ 0.27
長崎県	△ 11,221	△ 0.75	△ 2,448	△ 0.16	△ 8,773	△ 0.59
熊本県	△ 4,188	△ 0.23	△ 2,129	△ 0.11	△ 2,059	△ 0.11
大分県	△ 3,650	△ 0.30	△ 2,137	△ 0.17	△ 1,513	△ 0.12
宮崎県	△ 3,757	△ 0.32	△ 1,199	△ 0.10	△ 2,558	△ 0.22
鹿児島県	△ 11,941	△ 0.68	△ 3,856	△ 0.22	△ 8,085	△ 0.46
沖縄県	6,060	0.44	7,280	0.53	△ 1,220	△ 0.09
全国計	△ 3,505	△ 0.00	△ 6,748	△ 0.01	3,243	0.00

出典：「住民基本台帳に基づく人口・人口動態及び世帯数（平成18年3月31日現在）、参考資料2：都道府県別の人口動態」（総務省自治行政局市町村課）

年齢階級別の推計人口について

			S61. 10. 1		H18. 10. 1		シェアの比較 (B)-(A)
			0歳～14歳		15歳～64歳		
			人数 (千人)	全国における シェア (%) (A)	人数 (千人)	全国における シェア (%) (B)	
北海道		1,187	4.7	3,657	4.4	△ 0.30	
青森県		331	1.3	899	1.1	△ 0.23	
岩手県		301	1.2	843	1.0	△ 0.18	
宮城県		476	1.9	1,548	1.8	△ 0.02	
秋田県		246	1.0	685	0.8	△ 0.15	
山形県		252	1.0	731	0.9	△ 0.12	
福島県		456	1.8	1,296	1.5	△ 0.25	
茨城県		617	2.4	1,960	2.3	△ 0.09	
栃木県		418	1.6	1,332	1.6	△ 0.05	
群馬県		415	1.6	1,303	1.6	△ 0.08	
埼玉県		1,341	5.3	4,861	5.8	0.53	
千葉県		1,161	4.6	4,136	4.9	0.37	
東京都		2,063	8.1	8,776	10.5	2.37	
神奈川県		1,549	6.1	6,076	7.3	1.17	
新潟県		513	2.0	1,504	1.8	△ 0.22	
富山県		228	0.9	697	0.8	△ 0.06	
石川県		248	1.0	755	0.9	△ 0.07	
福井県		173	0.7	510	0.6	△ 0.07	
山梨県		170	0.7	557	0.7	△ 0.00	
長野県		437	1.7	1,345	1.6	△ 0.11	
岐阜県		438	1.7	1,348	1.6	△ 0.11	
静岡県		778	3.1	2,460	2.9	△ 0.12	
愛知県		1,410	5.5	4,919	5.9	0.33	
三重県		364	1.4	1,195	1.4	△ 0.00	
滋賀県		267	1.0	919	1.1	0.05	
京都府		525	2.1	1,743	2.1	0.02	
大阪府		1,790	7.0	5,870	7.0	△ 0.03	
兵庫県		1,120	4.4	3,647	4.4	△ 0.05	
奈良県		284	1.1	925	1.1	△ 0.01	
和歌山県		219	0.9	636	0.8	△ 0.10	
鳥取県		129	0.5	373	0.4	△ 0.06	
島根県		161	0.6	435	0.5	△ 0.11	
岡山県		401	1.6	1,227	1.5	△ 0.11	
広島県		602	2.4	1,851	2.2	△ 0.16	
山口県		325	1.3	908	1.1	△ 0.19	
徳島県		166	0.7	502	0.6	△ 0.05	
香川県		210	0.8	629	0.8	△ 0.07	
愛媛県		319	1.3	904	1.1	△ 0.17	
高知県		165	0.6	480	0.6	△ 0.08	
福岡県		1,013	4.0	3,318	4.0	△ 0.02	
佐賀県		194	0.8	535	0.6	△ 0.12	
長崎県		354	1.4	902	1.1	△ 0.31	
熊本県		385	1.5	1,132	1.4	△ 0.16	
大分県		261	1.0	742	0.9	△ 0.14	
宮崎県		267	1.0	706	0.8	△ 0.21	
鹿児島県		388	1.5	1,056	1.3	△ 0.26	
沖縄県		320	1.3	892	1.1	△ 0.19	
全国計		25,434	100.0	83,730	100.0	0.00	

出典：「昭和61年、平成18年 人口推計年報」（総務省統計局）より