

内閣総理大臣と市町村長との頑張る地方応援懇談会

お茶と源氏物語のまち

宇治市

宇治市は、京都府の南端に近く、盆地の東南部に位置し、京都市や大津市などと接する位置にあります。



平等院鳳凰堂



宇治上神社

人口 約19万2千人
世帯数 約7万6千世帯



歴史・文化・観光都市

世界遺産・・・平等院、宇治上神社

高級日本茶の代名詞・・・宇治茶

年間観光客400万人

世界的な文学である源氏物語の最後の十帖「宇治十帖」の舞台



大規模工場跡地の公民共同プロジェクトによる企業誘致

宇治市・・・京都府内第2の産業都市

歴史的に繊維、電子部品、自動車など特定業種や某ゲーム機メーカーに対する税収依存割合が非常に高く脆弱な産業構造

宇治市を襲う景気悪化

バブル崩壊による地元信用金庫の破綻

1999年 『日産リバイバルプラン』

2001年 日産車体株式会社京都工場閉鎖

工場敷地1/2 (約17%) の売却
従業員1,300名中1,100名の移転
市内に数多くの関連・下請け企業

地域の雇用状況は全国平均を大きく下回る結果

～宇治市の経済・雇用へ大打撃～



ピンチをチャンスへ！

単に反対するという消極的な姿勢

→地域振興のひとつの契機としてとらえる

将来にわたって良好な土地利用を担保する ～地区計画を策定～
ものづくりの拠点として製造業を中心とした企業誘致

商店街への影響を考慮し大型量販店等は誘致せず地域の活性化につながる
新たな土地利用

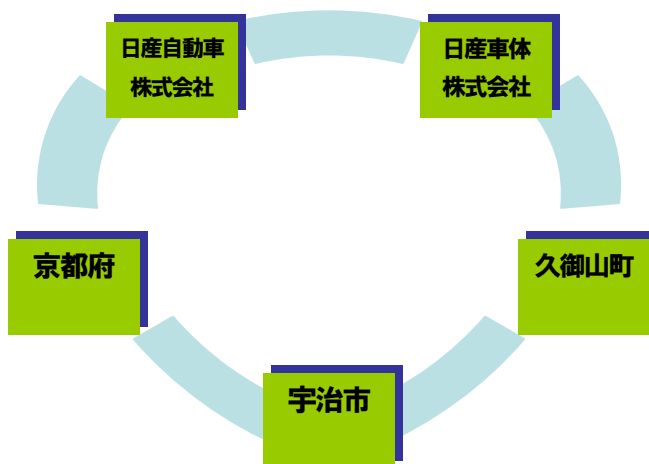
公民5者によるプロジェクトチーム

2001年6月 学識経験者を加えた「日産車体跡地等開発構想検討委員会」による
開発基本構想策定

2002年6月 基本協定書締結

2003年7月 詳細協定書締結

2003年7月 企業誘致推進プロジェクト協議会設立



公の役割

開発協力金等の免除
開発に伴う新設道路整備費の一部負担
(国庫補助金の導入)
企業誘致のための助成金制度の創設拡充
許認可手続きの窓口一本化及び迅速化

民の役割

団地の造成及びその売却

公民の役割

開発計画の策定や地元対策、企業誘致

工場閉鎖から4年後・・・

全ての産業用地

・・・製造業を中心とした企業等に売却
(29企業・団体)

宇治市が核となる

宇治ベンチャー企業育成工場・産業振興センターを整備

宇治ベンチャー企業育成工場 産業振興センター

2005年4月

V I F：8区画と展示・研修等可能な産業振興センターを整備

将来の本市の産業を担う企業を育成するため経営支援コーディネーター配置

大学との産学公の連携～次代を担う先端的な企業を育成



宇治ベンチャー企業育成工場

V I F入居企業

光IC 開発、マルチメディア機器対応システム開発、インダストリアル・エレクトロニクス開発、ハイテク機器製造・開発、環境改善機能性塗料の研究開発、真空成膜装置の製造、常圧プラズマ技術による滅菌・殺菌洗浄装置の開発など



産業振興センター



ハイテクペンセット
HPシリーズ



シューティングゲーム用
コントローラなどに使用
する「光学式2次元座標検
出システム」

京都フェニックス・パークの誕生 ～ 2006年1月18日

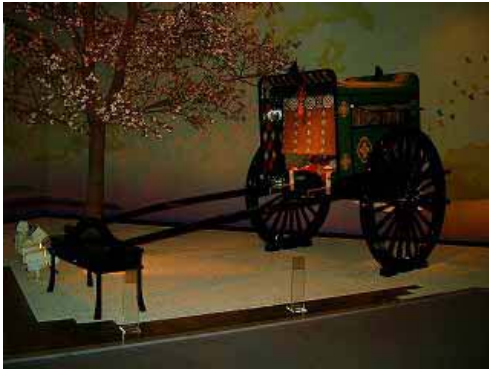
「京都ITバザール構想」の中核を担う産業拠点
現在約8割の企業がすでに操業を開始
産業振興と雇用の拡大に大きな役割



**日産車体京都工場閉鎖から、不死鳥のように再生を果たし、大きく羽ばたき、
新たな産業集積地を目指す**



源氏物語のまちづくり



世界の文学史上一級の価値と魅力を有する世界最古の長編小説「源氏物語」の最後の十帖は、「宇治十帖」と言われ、宇治市がその舞台

源氏物語をキーワードに

作者紫式部にちなんだ「紫式部文学賞」及び「紫式部市民文化賞」を1991年に創設
市内の宇治十帖の古跡や観光施設をネットワーク化し、面的な観光振興を行うため、
源氏物語散策の道を整備

宇治十帖の古跡を巡る**宇治十帖スタンプラリー**を開催

(参加者約19,000人/年)

わが国で唯一の源氏物語をテーマにした「**源氏物語ミュージアム**」を1998年に建設

名誉館長・・・瀬戸内寂聴氏

年間来館者数約10万人

篠田正浩監督 映画「浮舟」上映

復元した牛車・調度

六条院 100分の1の縮小模型

絵巻ビジョン(4×8 32面マルチ画面)

立体画像「宇治十帖」など



源氏物語千年紀

2008年は源氏物語が執筆されて**千年**

2006年11月1日に、著名な文化人8名によって、源氏物語千年紀のイベントの実施の呼びかけ
京都府、京都市、京都商工会議所等と共同で源氏物語千年紀事業を実施



宇治市独自の取組

源氏物語ミュージアムのリニューアル

源氏物語をテーマとした観光・文化イベント等を実施