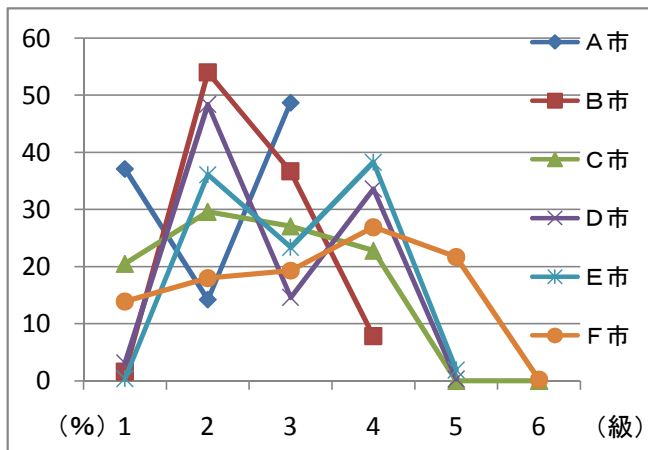


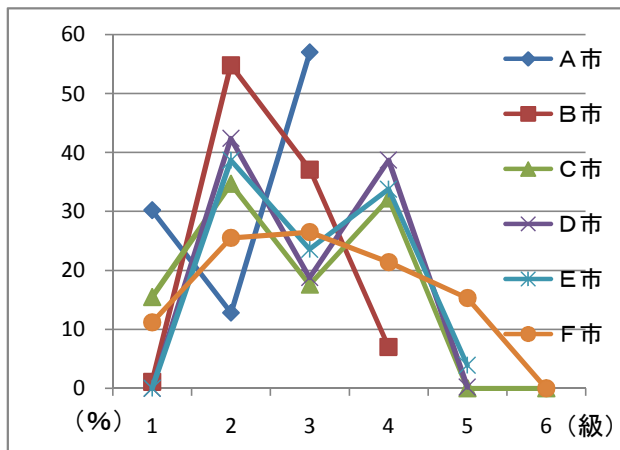
## 地方公共団体における技能労務職員の級別職員数の状況

- 技能労務職員の級別職員数の分布状況は、団体ごとに様々である。
- 一般行政職と同様、各団体が級別標準職務表を定め、これに基づいた昇格等の運用がなされているが、団体ごと、職種ごとに、組織構成や職務内容が異なっており、単純な比較にはなじまない面もある。

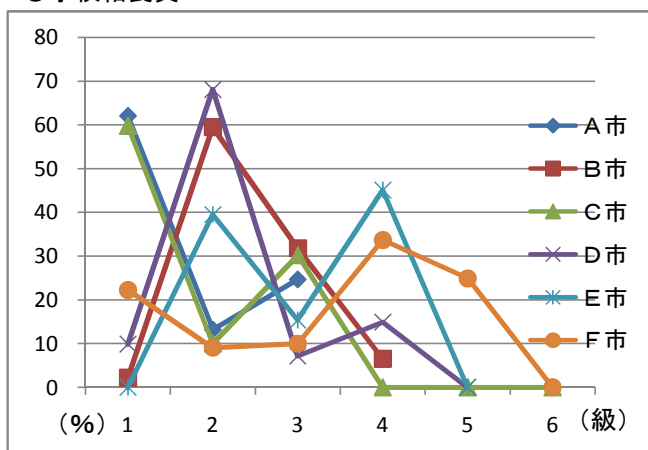
○ 技能労務職合計



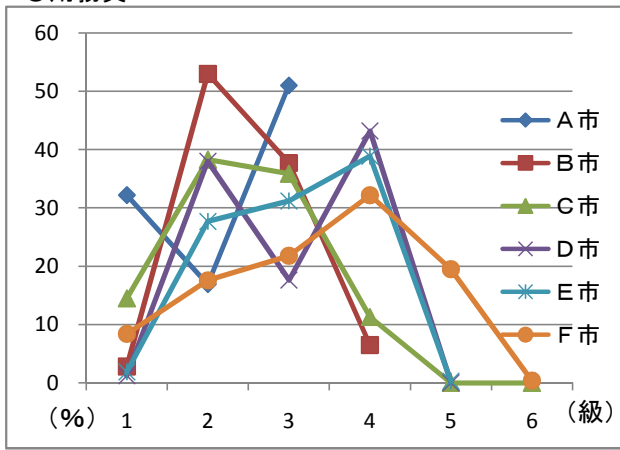
○ 清掃職員



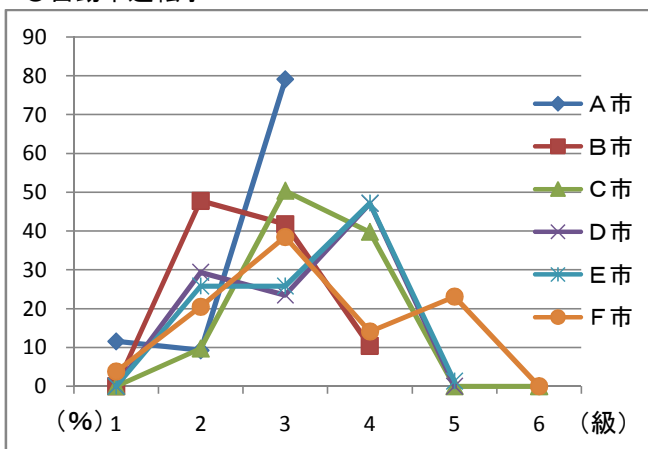
○ 学校給食員



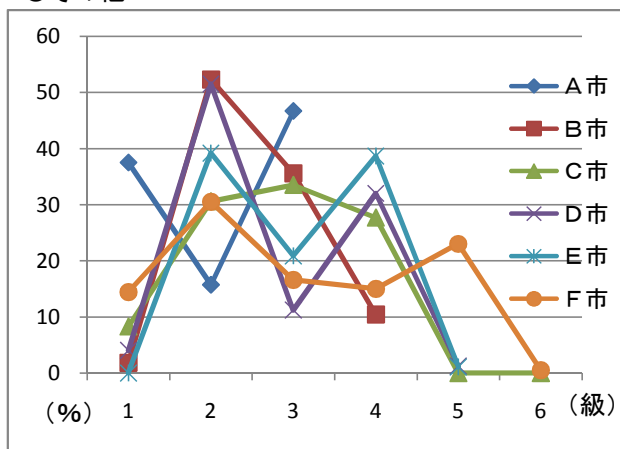
○ 用務員



○ 自動車運転手



○ その他



注) A市は3級制、B市は4級制、C市及びF市(平成19年7月から5級制)は6級制、D市及びE市は5級制となっている。