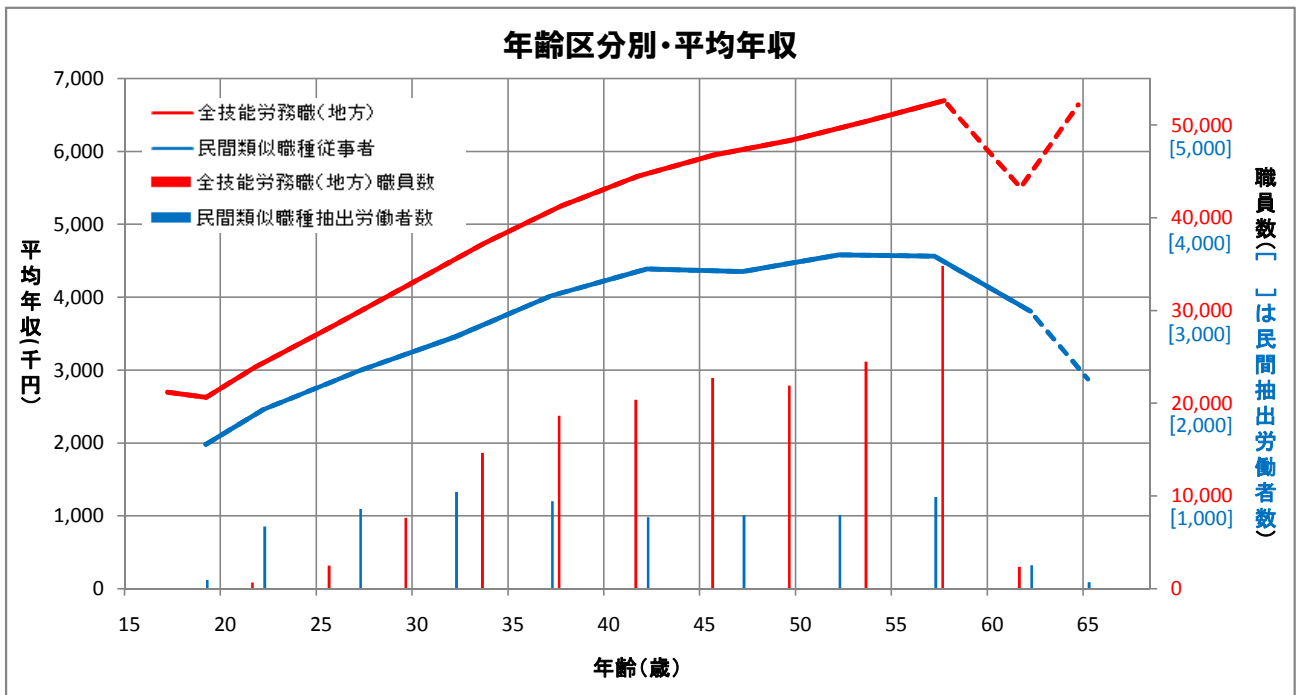
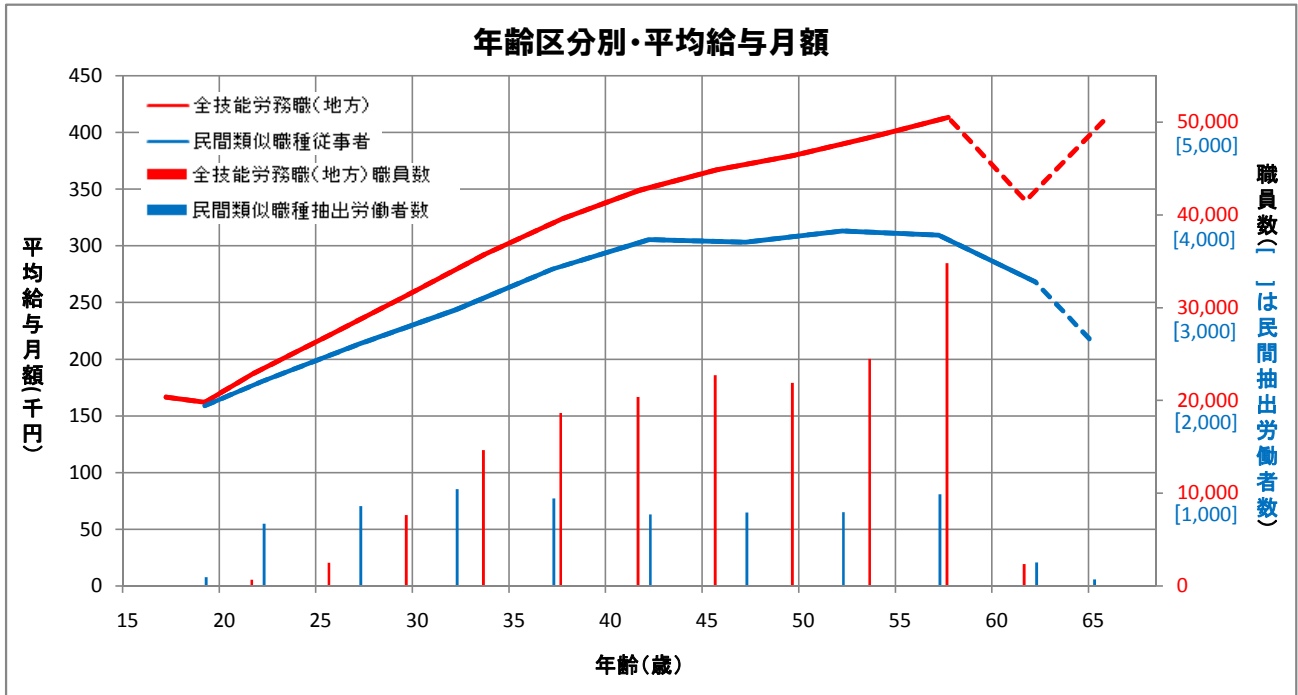


賃金センサスデータの分析結果①

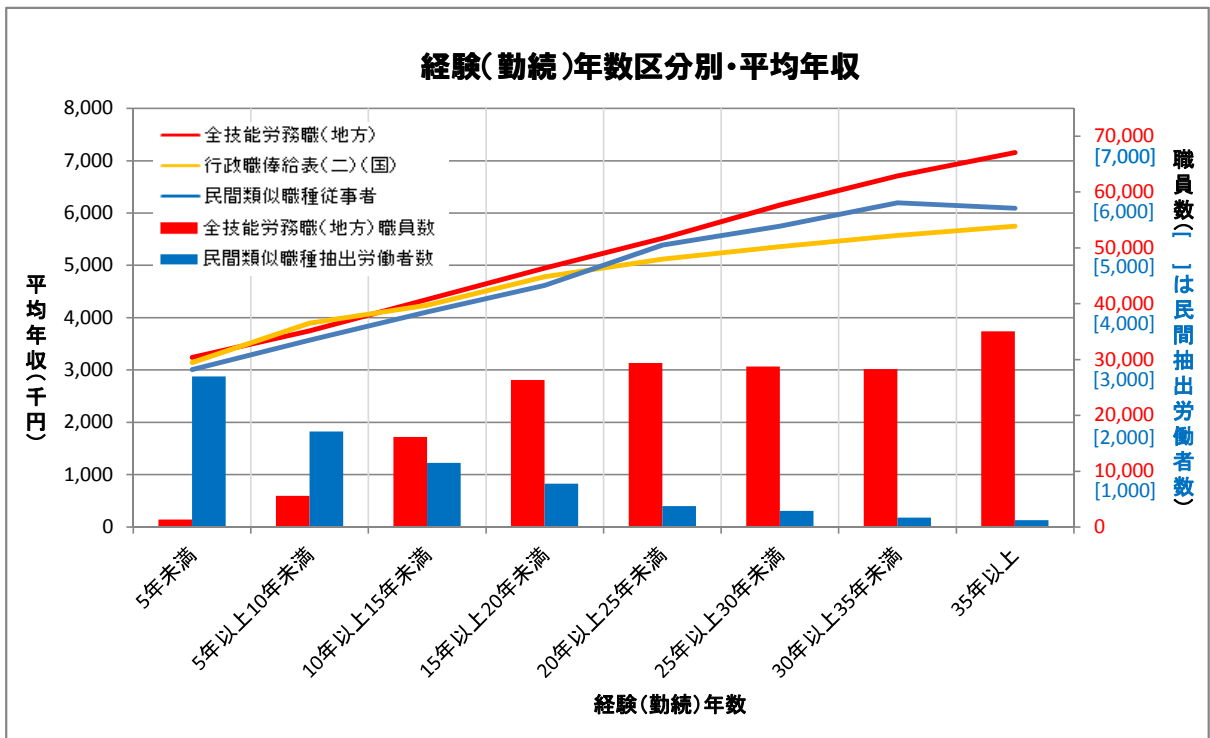
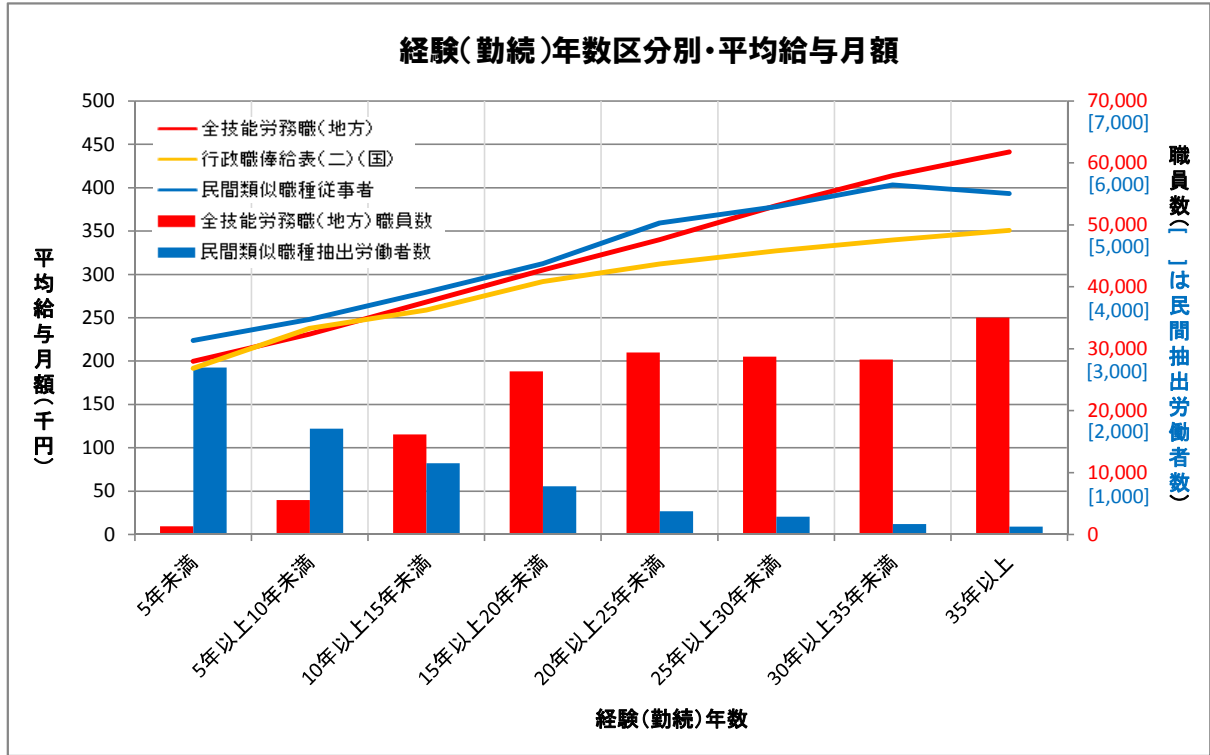
(技能労務職員と雇用形態・勤務形態の異なる者を除外した年齢区分別・経験(勤続)年数区分別の給与水準比較)

I 年齢区分別・全技能労務職(民間は調理士、守衛、自家用乗用自動車運転者、用務員、廃棄物処理業従業員)



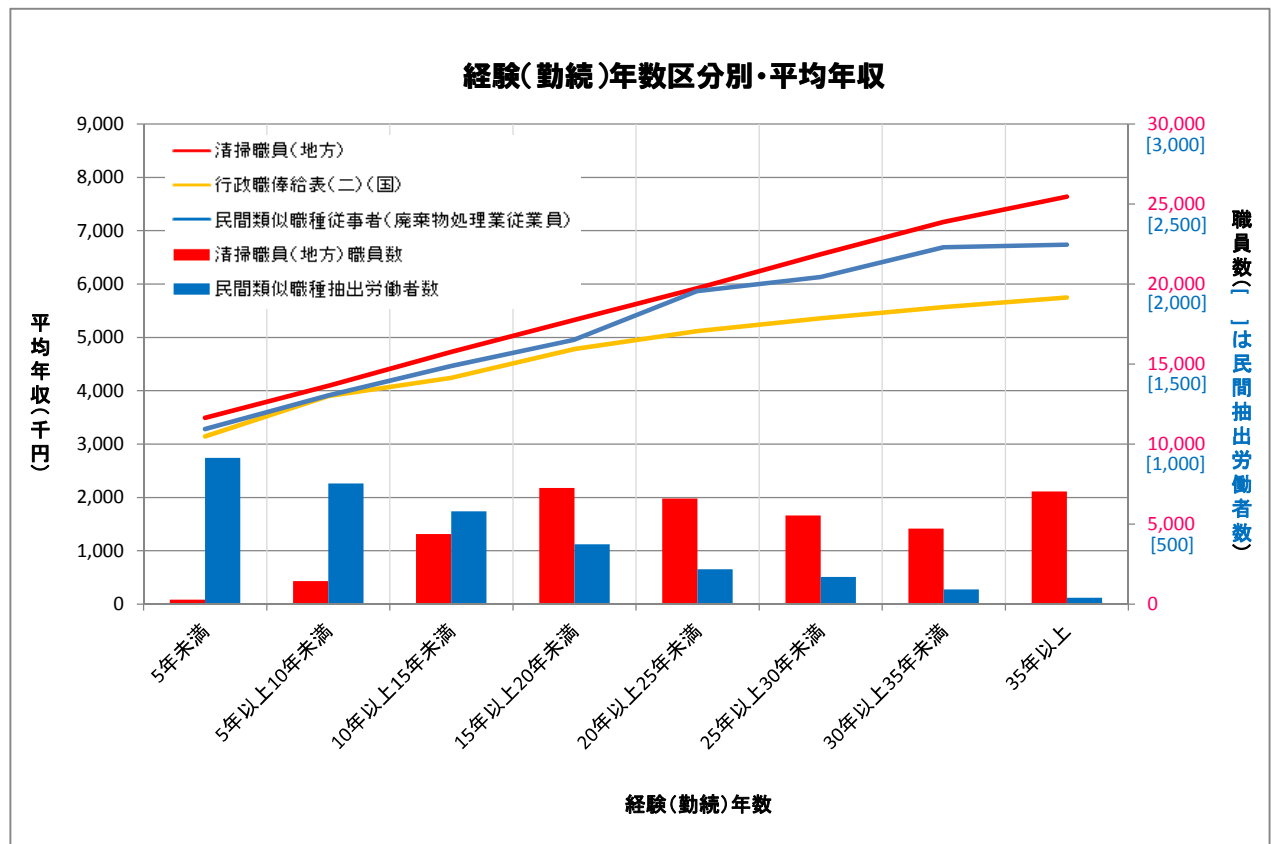
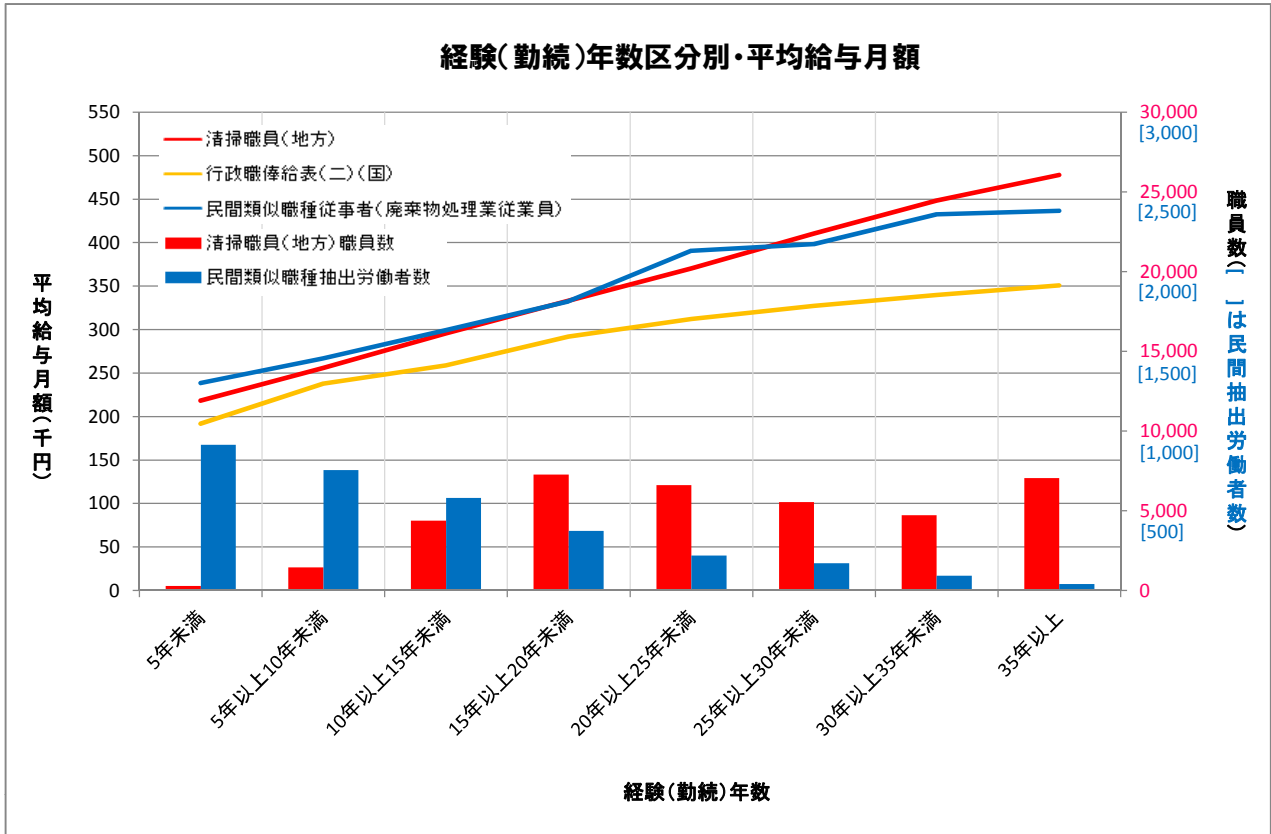
1. 全技能労務職(地方)のデータは、平成19年地方公務員給与実態調査により算出した推計値である。指定統計の年度(5年おき)以外は、年齢区分別のデータは、技能労務職員全体についてのものしか存在しない。(職種の小区区分ごとのデータが存在しない。)
 2. 民間類似職種従事者のデータは、平成19年賃金構造基本統計調査のデータ使用許可を得て、①事業規模50人以上の事業所に属する従業員、②職種が調理士、守衛、自家用乗用自動車運転者、用務員である者又は廃棄物処理業従業員であるもの、③正社員、正職員でかつ、雇用期間に定めのないものを抽出したものである。
 3. 「年齢区分別・平均給与月額」は、各年齢区分に属する者の給与月額(民間は「所定内給与額」)の平均値をグラフ化したものである。
 4. 「年齢区分別・平均年収」は、各年齢区分に属する者の平均給与月額に12を乗じ、期末・勤勉手当(民間は「年間賞与その他特別給与額」)の平均支給額(推計値)を加算した額をグラフ化したものである。
- (注) 国家公務員・行政職俸給表(二)適用者の年齢別・平均給与月額については非公表である。

II-1 経験(勤続)年数区分別・全技能労務職
(民間は調理士、守衛、自家用乗用自動車運転者、用務員、廃棄物処理業従業員)

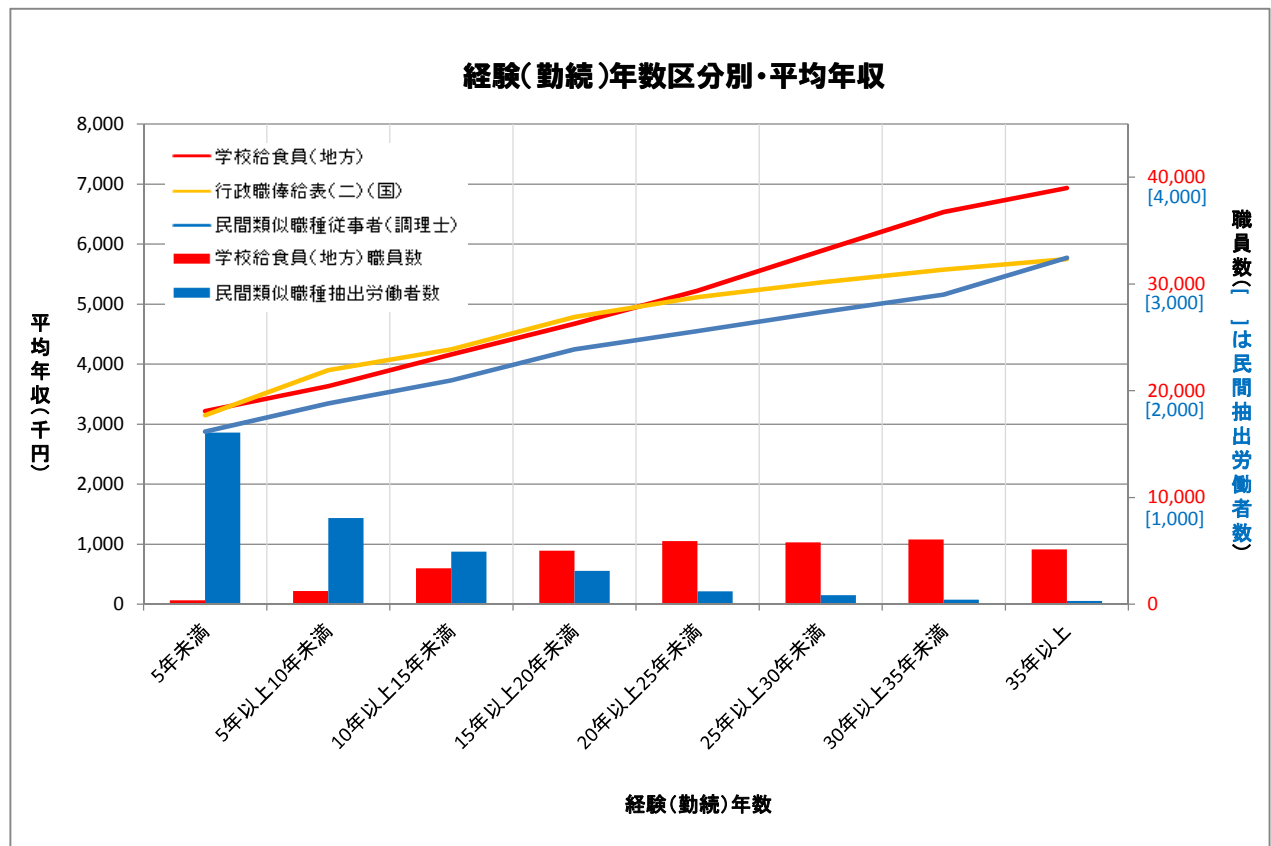
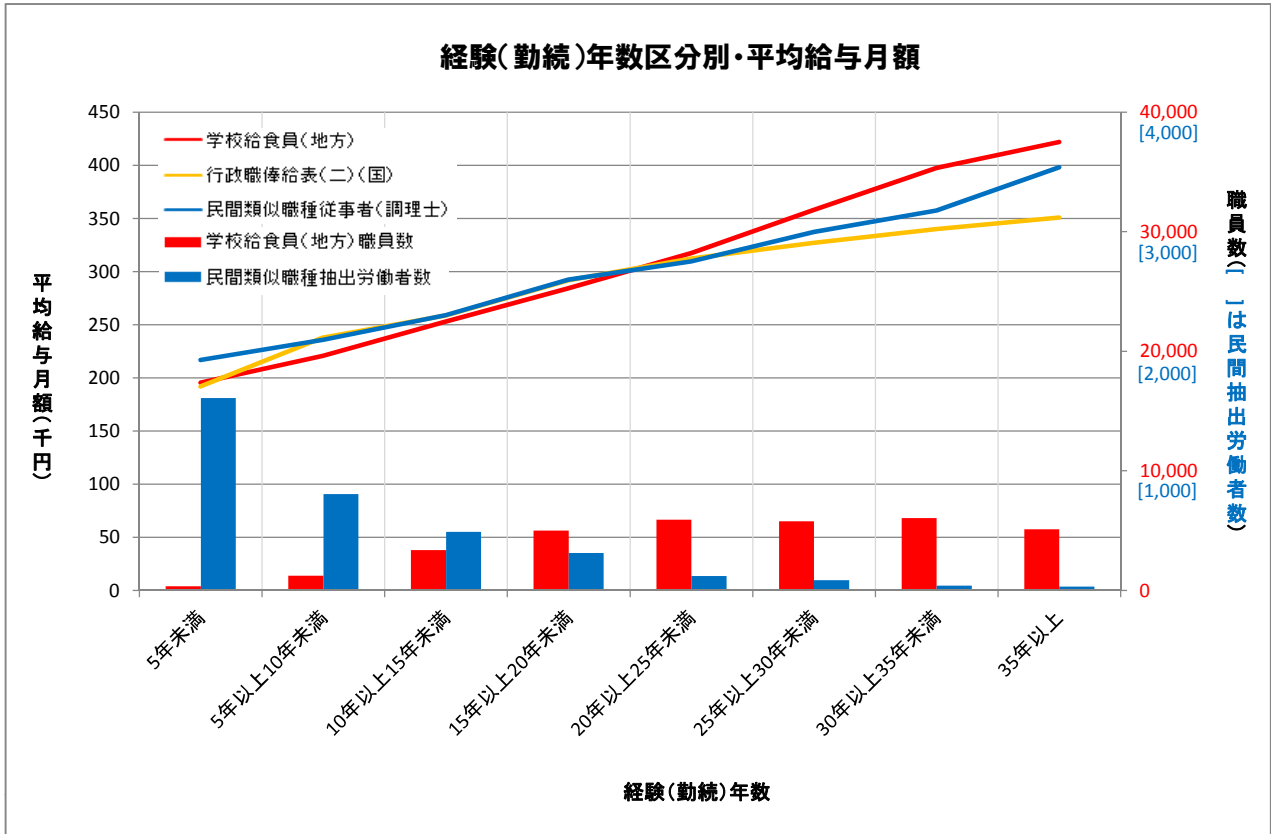


1. 全技能労務職(地方)のデータは、平成19年地方公務員給与実態調査により算出した推計値である。
 2. 行政職俸給表(二)(国)のデータは、平成19年国家公務員給与等実態調査により算出した推計値である。
 3. 民間類似職種従事者のデータは、平成19年賃金構造基本統計調査のデータ使用許可を得て、①事業規模50以上の事業所に属する従業員、②職種が調理士、守衛、自家用乗用自動車運転者、用務員である者又は廃棄物処理業従業員であるもの、③正社員、正職員でかつ、雇用期間に定めのないものを抽出したものである。
 4. 経験(勤続)年数については、地方公務員及び国家公務員は経験年数、民間は勤続年数により区分している。
 5. 「経験(勤続)年数区分別・平均給与月額」は、各経験(勤続)年数区分に属する者の給与月額(民間は「所定内給与額」)の平均値をグラフ化したものである。
 6. 「経験(勤続)年数区分別・平均年収」は、各経験(勤続)年数区分に属する者の平均給与月額に12を乗じ、期末・勤勉手当(民間は「年間賞与その他特別給与額」)の平均支給額(推計値)を加算した額をグラフ化したものである。

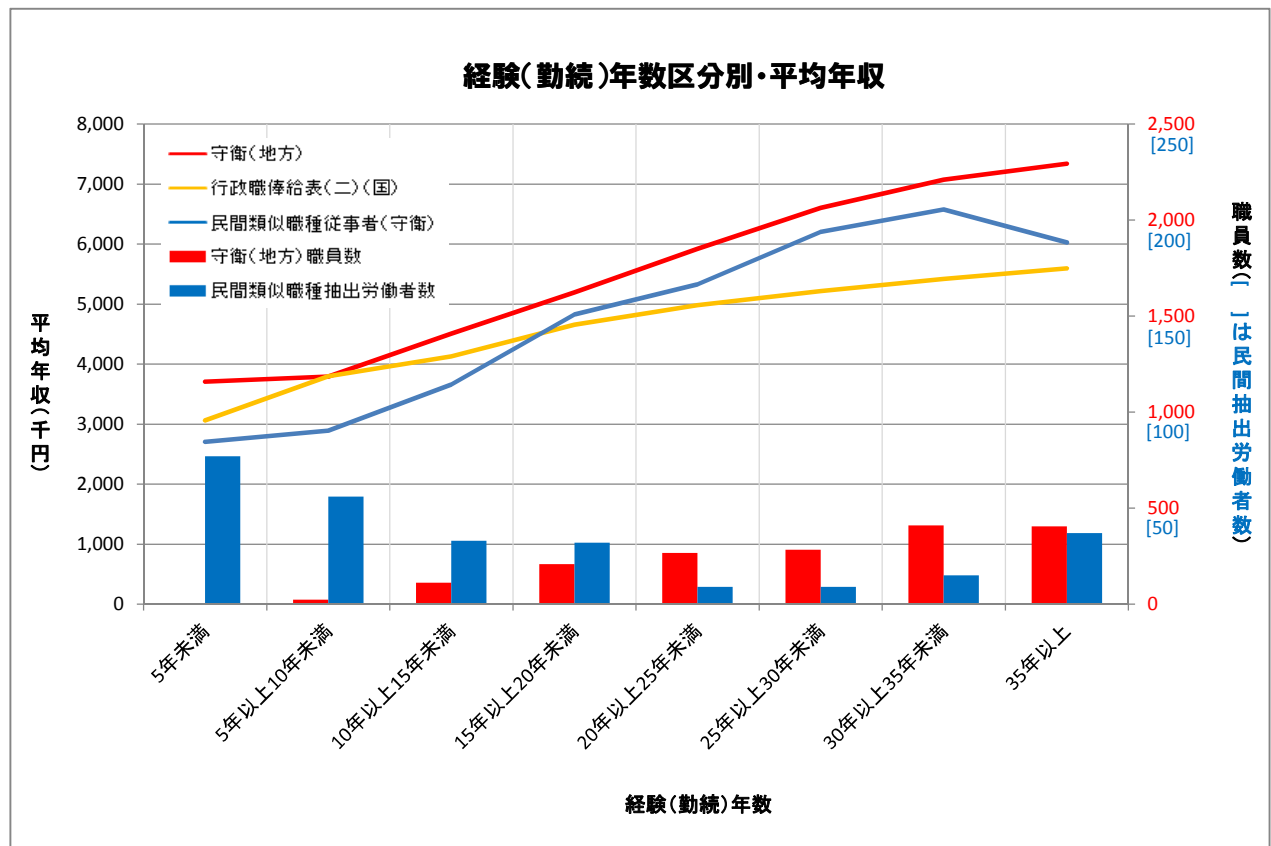
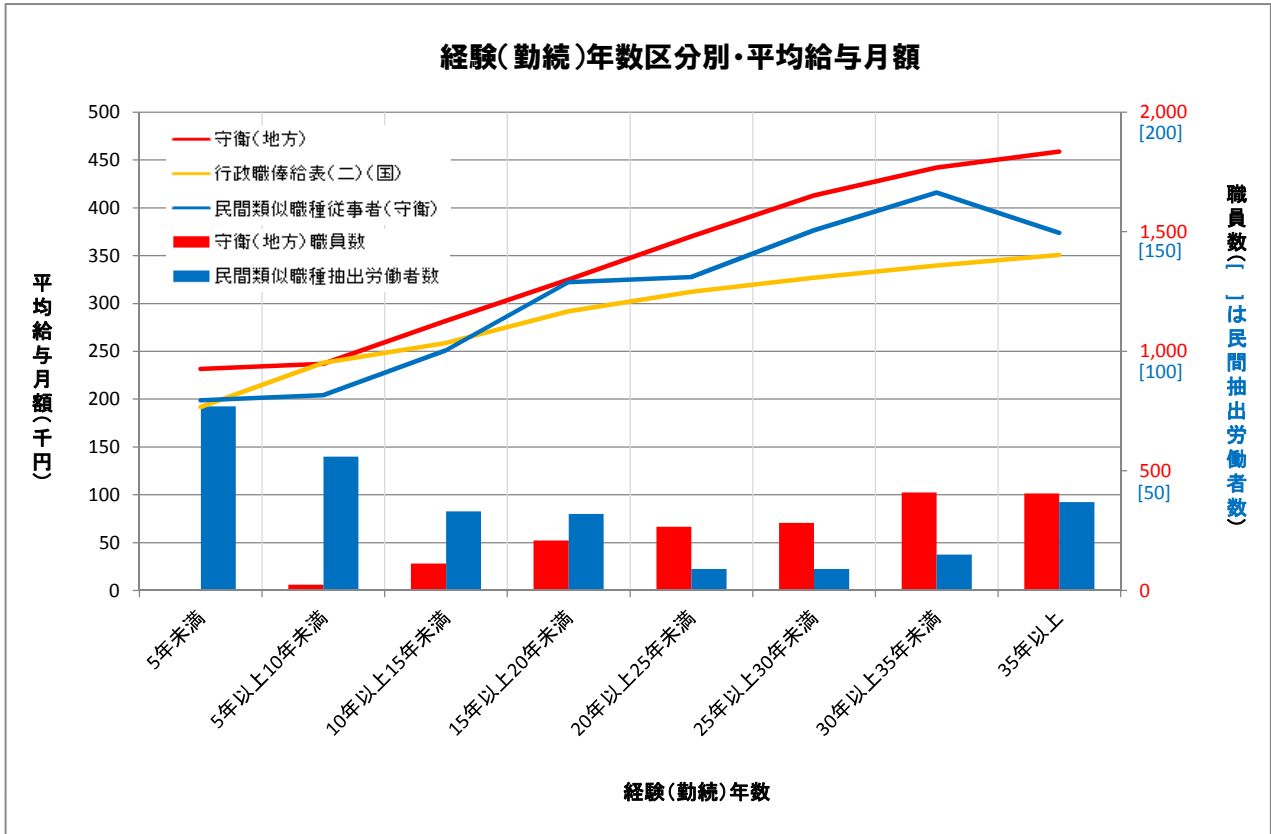
II-2 経験(勤続)年数区分別・清掃職員



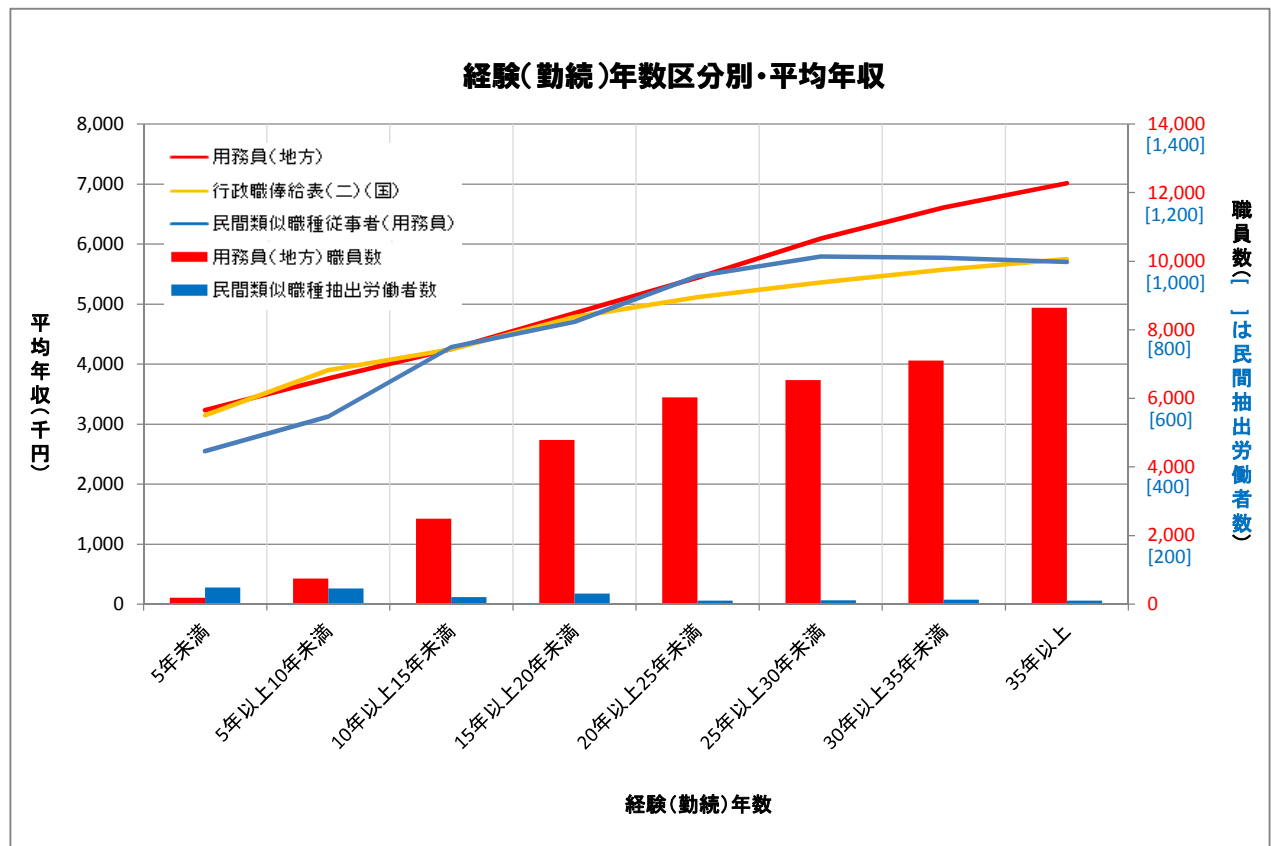
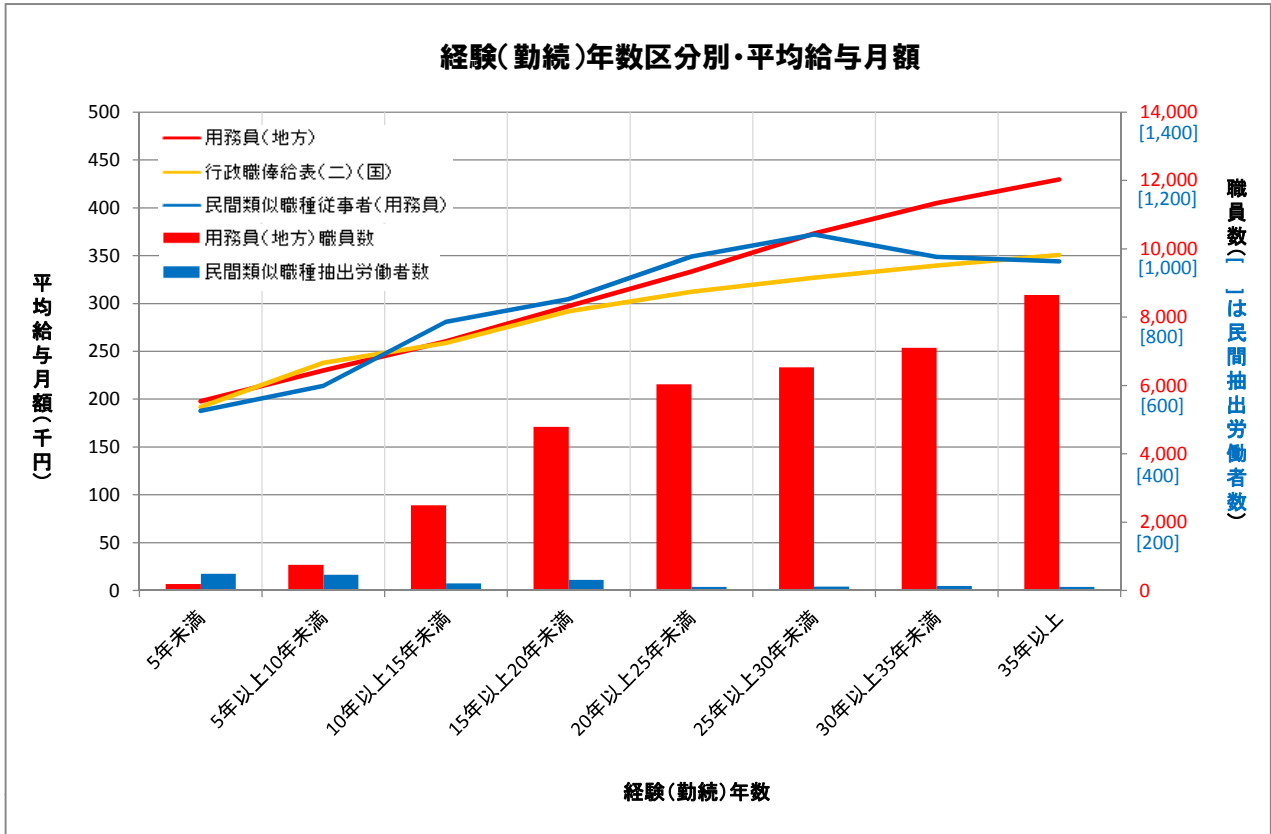
II-3 経験(勤続)年数区分別・学校給食員



II-4 経験(勤続)年数区分別・守衛



II-5 経験(勤続)年数区分別・用務員



II-6 経験(勤続)年数区分別・自動車運転手

