

別紙 1

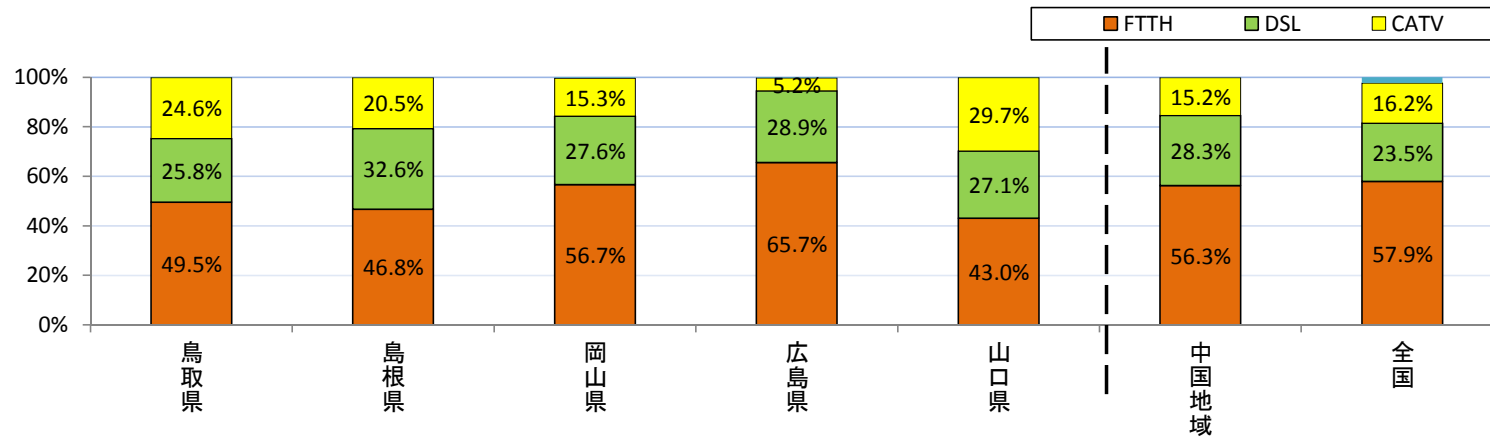
ブロードバンドサービスの各県別の契約数、普及率及び割合（平成23年3月末）

地域	世帯数	ブロードバンドサービス合計			FTTHアクセスサービス			DSLアクセスサービス		
		契約数	普及率	割合	契約数	普及率	割合	契約数	普及率	割合
鳥取県	211,832	121,969	57.6%	100.0%	60,335	28.5%	49.5%	31,525	14.9%	25.8%
島根県	262,108	138,838	53.0%	100.0%	64,923	24.8%	46.8%	45,278	17.3%	32.6%
岡山県	754,067	440,699	58.4%	100.0%	250,086	33.2%	56.7%	121,416	16.1%	27.6%
広島県	1,184,606	687,937	58.1%	100.0%	451,771	38.1%	65.7%	198,980	16.8%	28.9%
山口県	597,195	339,561	56.9%	100.0%	146,053	24.5%	43.0%	92,098	15.4%	27.1%
中国	3,009,808	1,729,004	57.4%	100.0%	973,168	32.3%	56.3%	489,297	16.3%	28.3%
全国	51,951,513	34,933,284	67.2%	100.0%	20,235,865	39.0%	57.9%	8,201,000	15.8%	23.5%

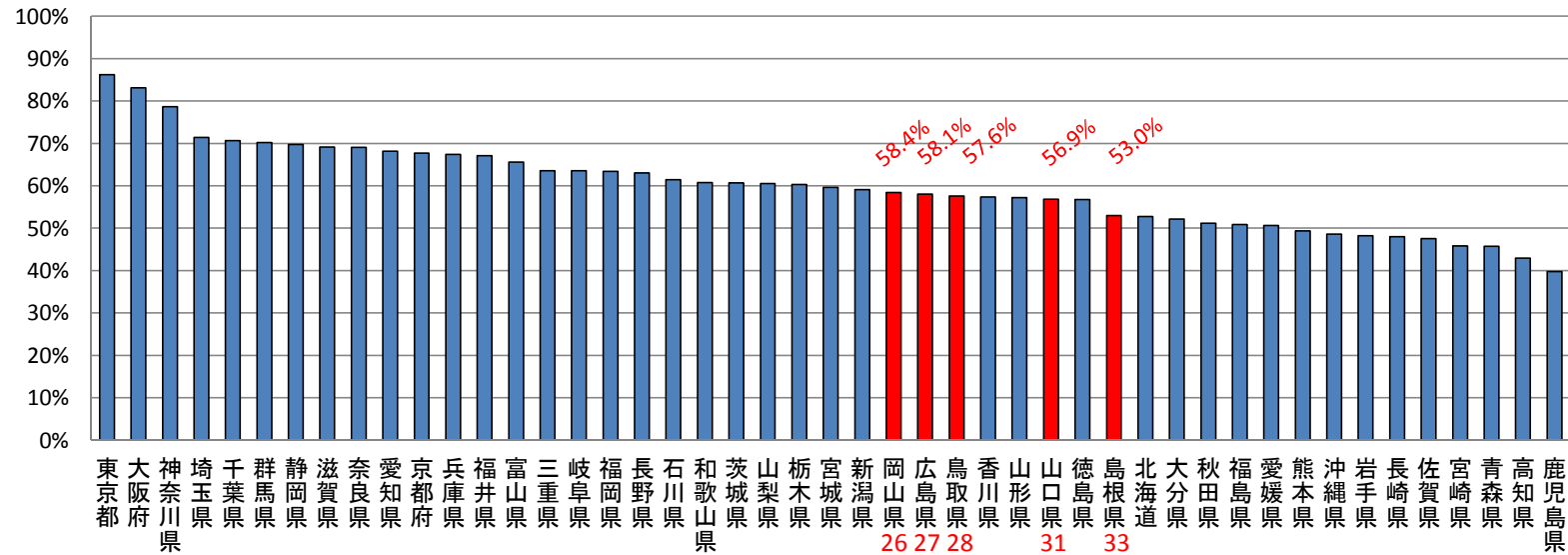
地域	世帯数	CATVアクセスサービス			FWAアクセスサービス			BWAアクセスサービス		
		契約数	普及率	割合	契約数	普及率	割合	契約数	普及率	割合
鳥取県	211,832	30,018	14.2%	24.6%	0	-	-	91	0.0%	0.1%
島根県	262,108	28,475	10.9%	20.5%	71	0.0%	0.1%	91	0.0%	0.1%
岡山県	754,067	67,613	9.0%	15.3%	827	0.1%	0.2%	757	0.1%	0.2%
広島県	1,184,606	35,708	3.0%	5.2%	438	0.0%	0.1%	1,040	0.1%	0.2%
山口県	597,195	100,958	16.9%	29.7%	120	0.0%	0.0%	332	0.1%	0.1%
中国	3,009,808	262,772	8.7%	15.2%	1,456	0.0%	0.1%	2,311	0.1%	0.1%
全国	51,951,513	5,674,648	10.9%	16.2%	10,286	0.0%	0.0%	811,485	1.6%	2.3%

注：世帯数は、総務省統計局発表の「平成22年国勢調査（平成22年10月）（速報集計）」の世帯数を使用しています。

・ブロードバンドサービスの各サービス別割合



・ブロードバンドサービスの都道府県別の普及率



※都道府県の下での数字は順位を表しています。