

説明会の概要

[目的]

地上放送の2011年のデジタル化完全移行に当たり、受信機器等のデジタル化対応において、より手厚い支援が必要と考えられる高齢者や障害者に対して、その必要性や対応方法についてきめ細かに説明、働きかけを実施する。

[実施方法]

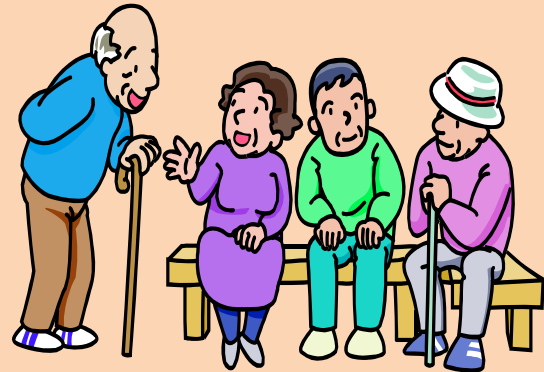
- ◆ 地域の住民が参加可能な場所で少なくとも1回は開催(例: 小学校の校区単位)
- ◆ 町内会・自治会、老人クラブ、福祉施設を中心に、高齢者・障害者が集まる場所において能動的にセット
- ◆ 自治体に対して説明会のセット・とりまとめを相談
- ◆ 全戸配布や自治体広報誌によって地域毎の説明会のスケジュールについて周知

◎説明会の種類

一般向け	町内会・自治会、消費生活センター、生涯学習センター、パソコン教室 等
高齢者向け	老人クラブ、老人福祉センター、入所施設(特別養護老人ホーム等) デイサービスセンター 等
障害者向け	障害者団体、障害者福祉センター 等

[説明会の内容]

- ◆ 地デジとは何か、メリット、スケジュール、受信方法、補助スキーム、悪質商法関係を中心として、周辺の中継局・共聴施設・ケーブルテレビの状況等の地域事情を反映
- ◆ 規模に応じて、デジタルテレビ、チューナー、アンテナ等の機器を展示
- ◆ 可能な限り、個別の受信相談に応じ、デジタル化対応の具体的な行動に移るよう積極的に促す
- ◆ 説明会に参加していない方への働きかけを依頼



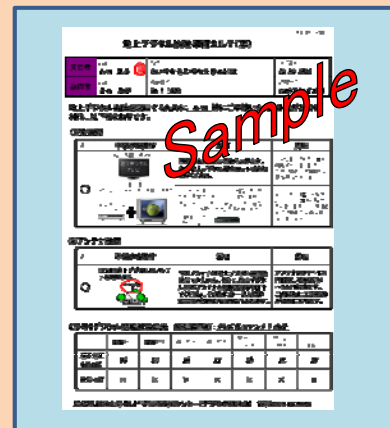
戸別訪問の概要

[実施方法]

- ◆ 対象: 高齢者(65歳以上)
- ◆ 個人情報保護への配慮から、申込があった世帯等に対して戸別訪問を実施
- ◆ 独居高齢者世帯等を訪問する機会のある町内会・自治会役員、民生委員、ケアマネージャー等に対して、事前に申込書を渡してもらうよう働きかけ

[説明内容]

- ◆ 地デジとは何か、メリット、スケジュール、受信方法、補助スキームを中心とするが、先方のニーズにあわせて柔軟に対応
- ◆ 簡易チェックカー・簡易チューナーを持参
- ◆ 各戸における受信形態を踏まえ、具体的に何をやる必要があるのか、どの程度の費用がかかるのかをまとめた「地デジ・カルテ」を手交
- ◆ 事後のトラブルを避けるため、見積書の作成・販売は行わない



カルテの作成・交付により個別の事情に対応した説明が可能に

