

デジタル混信の発生地域に対する対策計画（地区別）

都道府県名	管理番号
北海道	104538

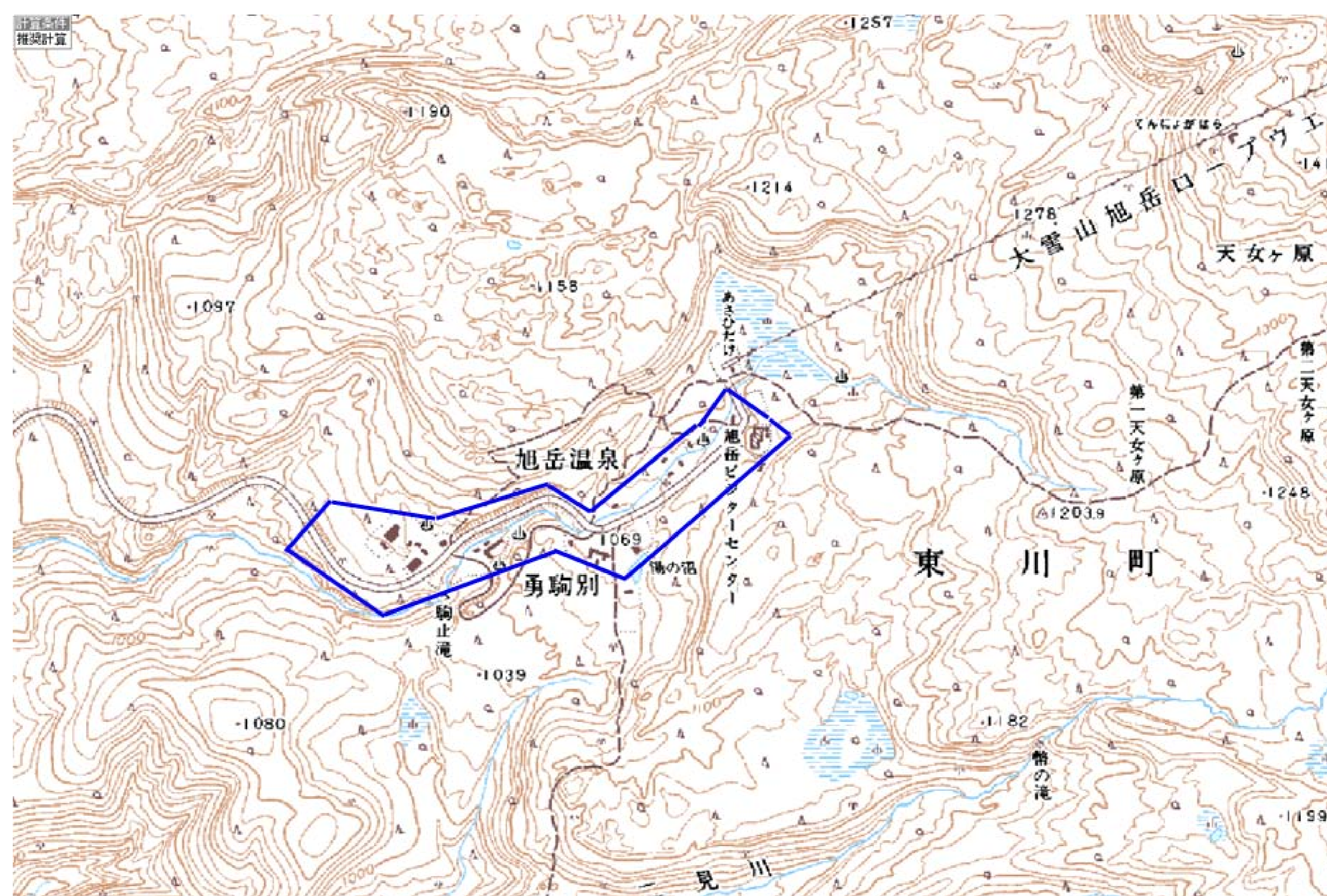
自治体コード	住 所
014583	北海道上川郡東川町 勇駒別旭岳温泉

地上デジタル放送の受信状況							
	NHK総合	NHK教育	北海道放送	札幌テレビ放送	北海道テレビ放送	北海道文化放送	テレビ北海道
受信局所名	札幌	札幌	札幌	札幌	札幌	札幌	札幌
地上デジタル放送の受信状況	×混信	×混信	×混信	×混信	×混信	×混信	×混信

受信状況の内訳
 ○ : 良好に受信可能
 ×混信 : 混信により受信困難

対策計画							
	NHK総合	NHK教育	北海道放送	札幌テレビ放送	北海道テレビ放送	北海道文化放送	テレビ北海道
対策手法	CATV加入	CATV加入	CATV加入	CATV加入	CATV加入	CATV加入	CATV加入
難視世帯数	10	10	10	10	10	10	10
対策年度	2010	2010	2010	2010	2010	2010	2010
対策済み世帯数	0	0	0	0	0	0	0
未対策世帯数	10	10	10	10	10	10	10

範囲図



この地図は、国土地理院長の承認を得て、同院発行の数値地図25000（地図画像）を複製したものである。（承認番号 平22業複、第109号）

□ 枠内：難視範囲

備考

デジタル混信の発生地域に対する対策計画（地区別）

都道府県名	管理番号
北海道	0140025

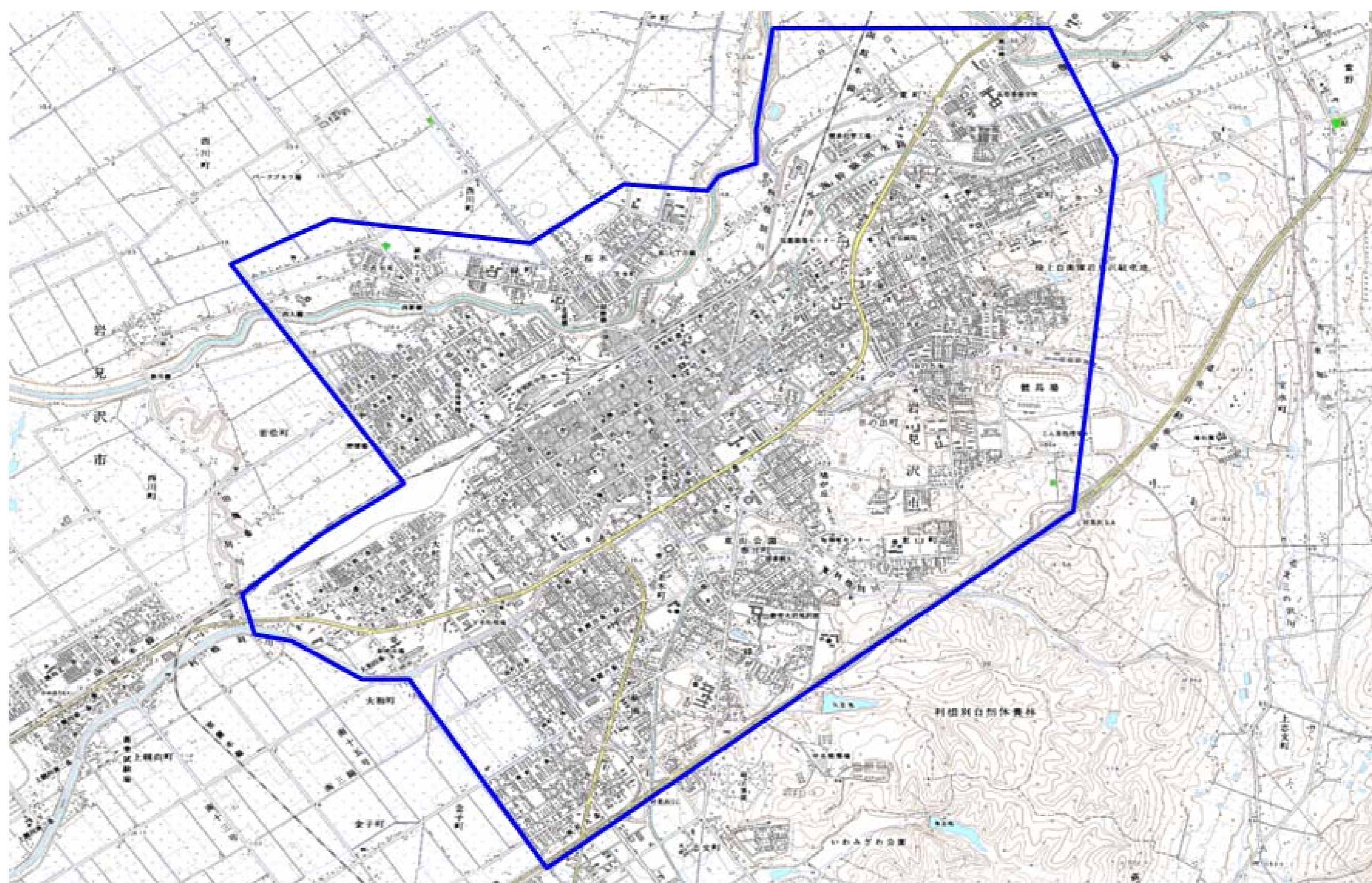
自治体コード	住 所
012106	北海道岩見沢市（市街地）

地上デジタル放送の受信状況							
	NHK総合	NHK教育	北海道放送	札幌テレビ放送	北海道テレビ放送	北海道文化放送	テレビ北海道
受信局所名	札幌	札幌	札幌	札幌	札幌	札幌	札幌
地上デジタル放送の受信状況	×混信(タクシー)	×混信(タクシー)	○	○	○	○	×混信(タクシー)

受信状況の内訳
 ○ : 良好に受信可能
 ×混信 : 混信により受信困難

対策計画							
	NHK総合	NHK教育	北海道放送	札幌テレビ放送	北海道テレビ放送	北海道文化放送	テレビ北海道
対策手法	受信側フィルタ対策等	受信側フィルタ対策等					受信側フィルタ対策等
難視世帯数	20	20					20
対策年度	2010	2010					2010
対策済み世帯数	0	0					0
未対策世帯数	20	20					20

範囲図



この地図は、国土地理院長の承認を得て、同院発行の数値地図25000（地図画像）を複製したものである。（承認番号 平22業複、第109号）

枠内：難視範囲

備考
デマンド対応であり、難視世帯数を算出することが困難なため、地図上に記載の範囲内における約20世帯を難視世帯として暫定的に計上。