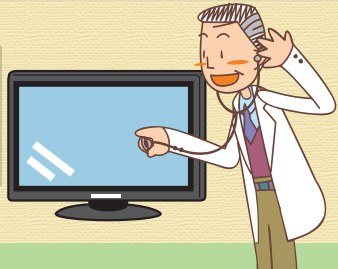


デジタル放送の受信障害の見分け方

早速確認してみよう



自宅のテレビが正常に動作しているか確認しましょう！
相談する電器店を決めておくと安心です。

テレビの映りが悪い時はフローチャートに従って障害を特定しましょう！

機器の接続確認やテレビの設定確認をしましたか？

それでも映りが悪い場合

お住まいは戸建住宅ですか？
それとも集合住宅ですか？

戸建住宅

集合住宅

ご近所も同じ症状ですか？

同じ集合住宅内の
ご近所も同じ症状ですか？

同じ症状

同じ症状

ご近所は異常なし

ご近所は異常なし

アンテナや配線などの故障・調整不良の可能性
があります。
まずは、現象毎に裏面の改善方法をご確認ください。

それでも受信状況が改善されない場合は…

アンテナ受信

ケーブルテレビ

受信障害対策共聴施設など

電器店に相談

ケーブルテレビ会社に相談

保守管理会社
もしくは施設
管理者に相談

受信障害の可能性
があります

① 「受信できません」というメッセージの表示もしくはモザイク状の画面

② 画面が乱れてきれいに表示されない

③ 映像がまったく表示されない

○テレビの映りや音声が悪くても、その原因は、いわゆる受信障害ではなく、アンテナ、アンテナ線、テレビなどの機器の故障や調整不良であることも多いものです。まず、このリーフレットを参考にして、ご自分で原因を調べてみましょう。また、お買い求めの電器店や共同アンテナの管理者にも相談してみてください。

○どの症状の場合も、ご近所のテレビの映り具合などを聞いてみるのが原因の特定のために重要です。また、その場合、お宅のテレビと同じアンテナにつながっているテレビ、異なるアンテナにつながっているテレビの両方のテレビの映り具合を聞いてみてください。

○安定した受信環境を維持するためにも、できるだけ室外アンテナや高シールドタイプのケーブルを使用するようにしましょう。

共同アンテナ(共同受信施設または共同受信設備ともいいます。)でテレビをご覧の皆様へ
●集合住宅、マンションなどにお住まいのお宅は、ほとんどが、共同アンテナでテレビをご覧になっておられます。

○共同アンテナが故障したときに、どこに相談すればよいか、ご存じですか？

- ・貸主の方ですか？ ・マンションの管理人(会社)ですか？
- ・自治会の役員の方ですか？ ・ケーブルテレビ会社ですか？

○だれが維持管理をするのが決めておきましょう。

○故障したときの連絡方法を決めておきましょう。

○修理代金、古くなった部品の取り替え代金の支払分担方法を決めておきましょう。

○多くの方が利用されている共同アンテナの場合は、専門業者と定期点検、故障修理の契約をしておくとお勧めです。



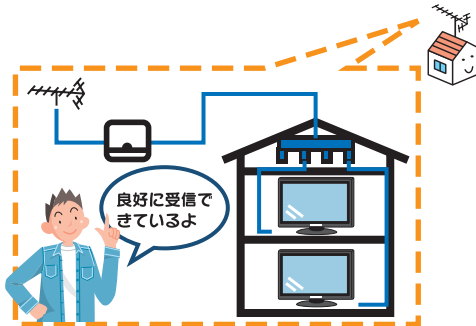
地上デジタル放送の受信障害

○地上デジタル放送はアナログ放送に比べて受信障害を受けにくい方式を採用しています。

○地上デジタル放送では、電波の強さが一定程度あればテレビは綺麗に映りますが、電波の強さは気象条件や他の無線局の電波など周囲の状況で変わります。このため、アンテナはできるだけテレビの映りが良くなる方向や場所を選んで設置して下さい。

○地上デジタル放送の受信障害は、画面症状から原因を推定することは難しいので、デジタルテレビを設置する際などに受信状況を確認(※)しておくことをおすすめします。事前に調べておくことで、受信障害が発生した場合と比較することができ、障害原因を推定する手がかりとなります。

※多くの機種で簡易的にアンテナレベルを表示する機能が付いています。



テレビ 元気ですか



第43回(平成22年度)図案コンクール総務大臣賞受賞
兵庫県加古川市立神吉中学校 小嶺 真由美さんの作品

テレビ受信障害の簡単な見分け方

このリーフレットを参考に、ご自分で受信障害の原因を調べてみましょう。

受信環境クリーン協議会

受信環境クリーン協議会とは、関係官公庁、地方公共団体、放送事業者、関連業界団体・企業などから構成されている任意団体です。放送の受信障害の未然防止・解消のための知識普及活動、相談、指導などを行っています。

ホームページ <http://www.clean-kyou.com/>

まずは確認！自宅のテレビや機器は正常ですか？



機器の接続確認とテレビの設定確認！

- 機器の間のケーブルは正しく接続されていますか？
- テレビの地域設定や受信設定は正しくされていますか？
- ICカードはテレビに挿入されていますか？

確認したけど映らない場合

主な対処方法

1. 主電源の入り切り
2. 接続ケーブルの抜き差し
3. チューナーやテレビの各設定を説明書で確認し再設定
4. エラーメッセージの内容を説明書で確認
5. ICカードの抜き差し



主な障害原因と改善方法

主な現象	主な障害原因	主な改善方法
<p>① 『ブラックアウト』『ブロックノイズ』</p> <div style="display: flex;"> <div style="flex: 1;"> <p>「ブラックアウト」</p> <ul style="list-style-type: none"> ● 画面が真っ暗になり、「受信できません」等のメッセージが表示される </div> <div style="flex: 1;"> <p>「ブロックノイズ」</p> <ul style="list-style-type: none"> ● ブロック状のノイズが現れたり、静止（フリーズ）した画面になる </div> </div>	<p>● 電波伝搬上の障害</p> <ul style="list-style-type: none"> ・ビルなどの建造物による電波の遮へい <p>● アンテナ設備系の異常 / 故障</p> <ul style="list-style-type: none"> ・アンテナ方向のスレ ・アンテナ素子の折損 ・アンテナケーブルの断線 ・接続部分の接触不良 ・ブースターの出力調整不良または故障 <p>● 妨害波による混信障害</p> <ul style="list-style-type: none"> ・建造物や山岳に反射された不要な電波 ・家庭用電化製品等のモーター類から発生する電波 ・無線局からの電波 	<p>☆ アンテナの調整・改修</p> <p>アンテナの高さ、方向、場所の変更、高性能アンテナへの切り替えなどで改善できる場合があります。</p> <p>☆ ブースターの設置</p> <p>ブースターを設置することで改善できる場合があります。</p> <p>● 良好に受信するには</p> <p>電界強度（電波の強さ）や電波の品質（BER、MER、CNR）を把握しておくことが大切です。電界強度が十分でも、妨害波があると受信できなくなります。</p>
<p>② 『画面の乱れ』</p> <div style="display: flex;"> <div style="flex: 1;"> <ul style="list-style-type: none"> ● 画像が乱れて映像が表示されない ● デジタル録画機などの外部接続機器をテレビが認識しない </div> </div>	<p>● 出力信号型式の設定不良</p> <ul style="list-style-type: none"> ・デジタルチューナーやデジタル録画機といった機器とテレビを繋いだ場合の、出力信号と入力信号の型式の不一致 <p>ハイビジョンの信号を送るよ！</p> <p>標準画質の信号じゃないと表示できないよ！</p>	<p>☆ 機器の出力設定変更</p> <p>接続している機器の映像出力型式を一致させて下さい。機器の出力型式、入力型式は説明書で確認できます。</p> <p>● HDMI 端子ケーブルでの接続をおすすめします。</p> <p>説明書を見ながら設定を確認しましょう</p>
<p>③ 『映像が表示されない』『エラーメッセージの表示』</p> <div style="display: flex;"> <div style="flex: 1;"> <ul style="list-style-type: none"> ● 電源が入らない ● 映像が表示されない ● リモコンや本体のボタンが効かない ● 「ICカードを挿入してください」等のメッセージが表示される </div> </div>	<p>● デジタル受信機がダウンロード実行中</p> <ul style="list-style-type: none"> ・放送波を通じたソフトウェアのダウンロード中の動作不安定 <p>● ICカードの不良、未挿入</p> <ul style="list-style-type: none"> ・ICカードの破損、未挿入によるテレビの認識不能 <p>なんで映らないの？</p> <p>ICカードを正しく挿入する！</p>	<p>☆ ダウンロード中の操作</p> <p>機器の表示がダウンロード中なのか説明書で確認して下さい。ダウンロード中は機器のリセットを行わないで下さい。</p> <p>☆ 機器のリセット</p> <p>受信機の主電源を入り切りして下さい。リセットボタンがある場合はリセットボタンを押して下さい。</p> <p>☆ ICカードの確認</p> <p>エラーメッセージが表示される場合は、ICカードの抜き差しを行って下さい。別のICカードで映像が表示される場合は、当初使用していたICカードは破損している可能性があります。</p> <p>電源入/切</p>

※受信状況が改善されない場合はお近くの電器店などへご相談ください