

ブロードバンドの普及状況等

図1 各府県別のブロードバンド契約数

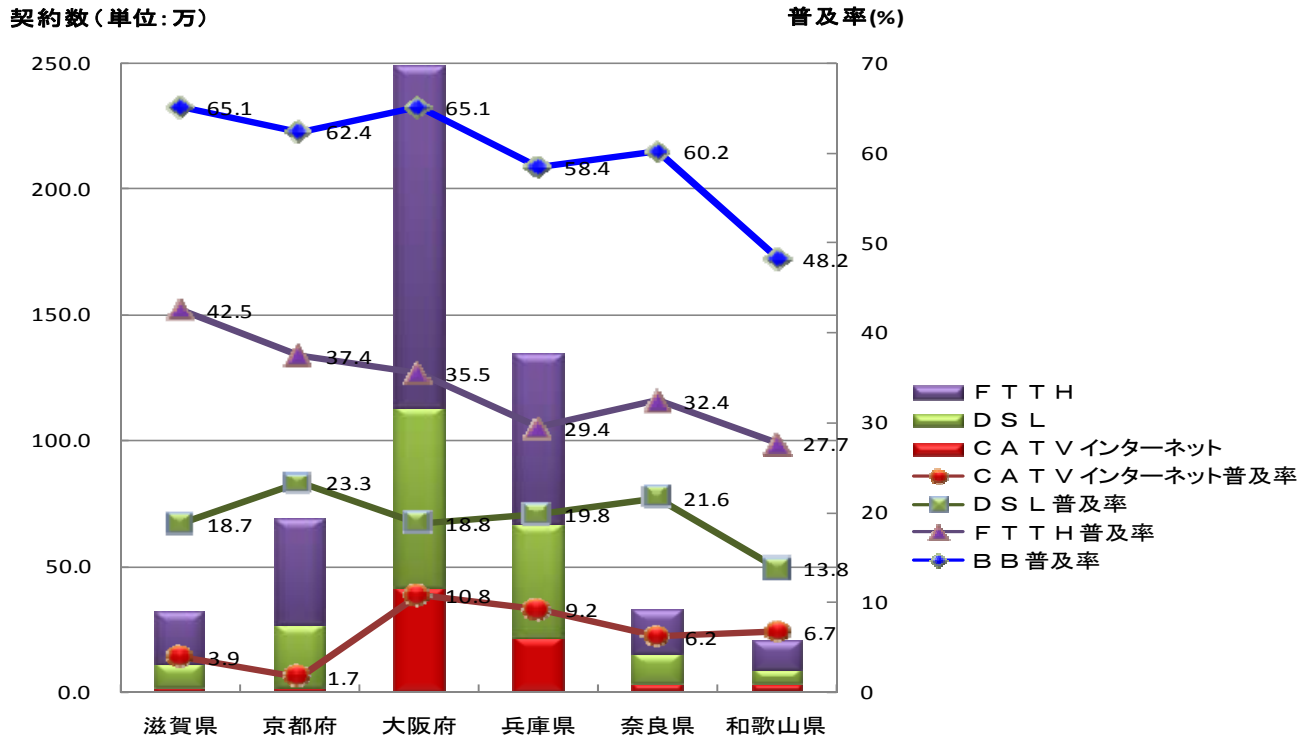


図2 ブロック別のブロードバンド契約数

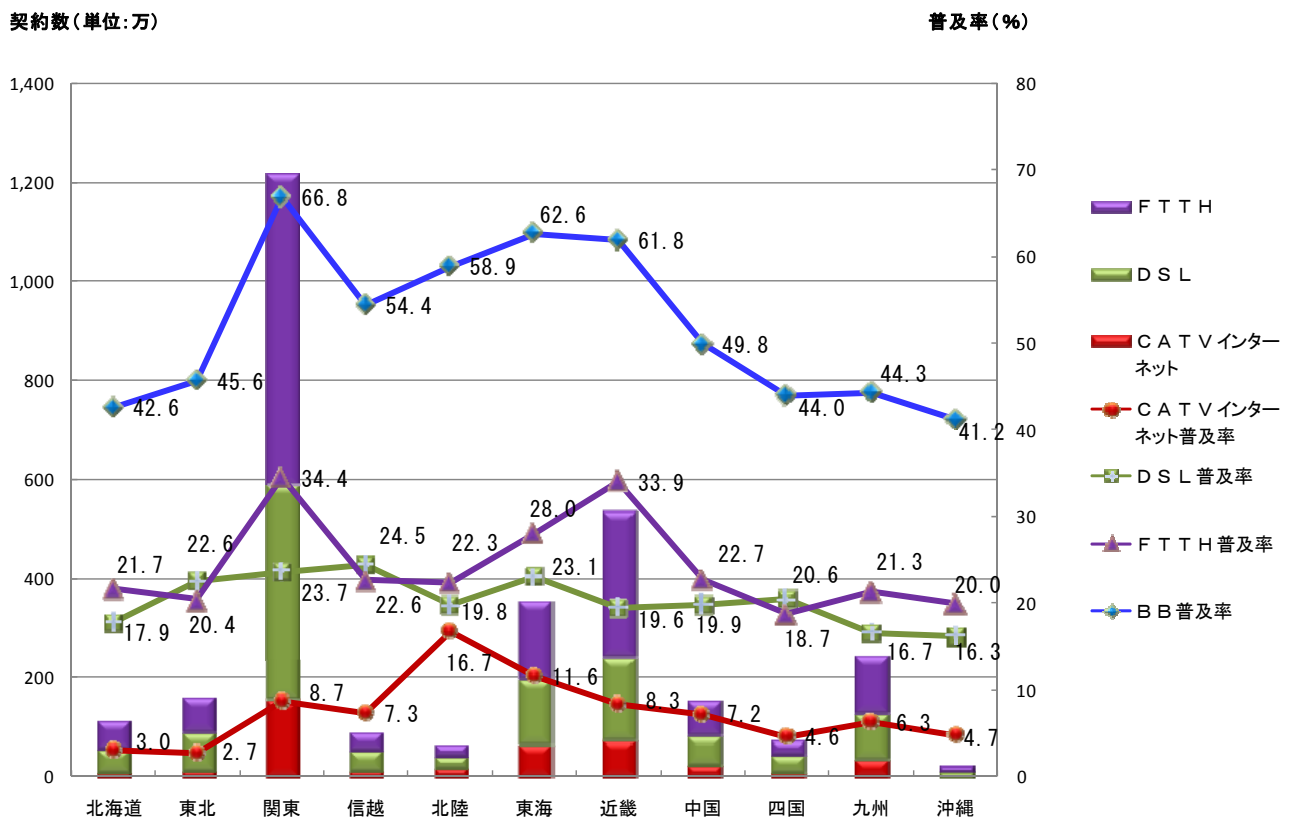


図3 ブロードバンド契約数の推移

契約数(単位:万)

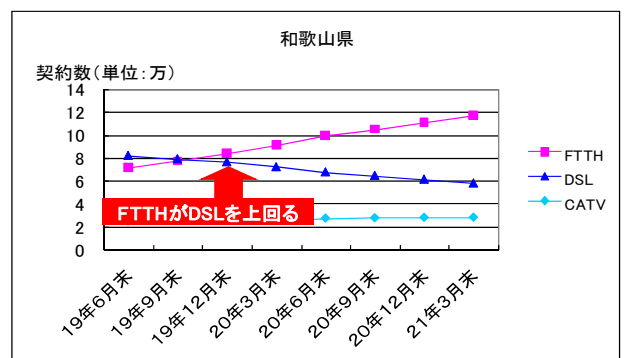
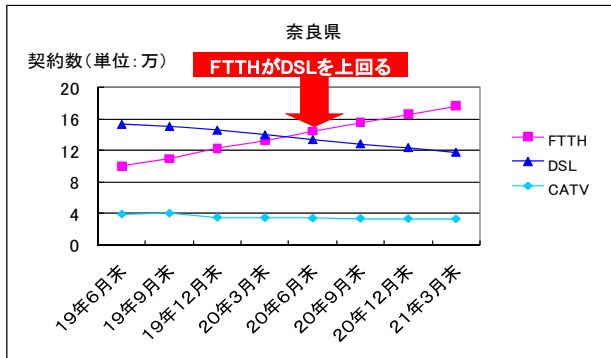
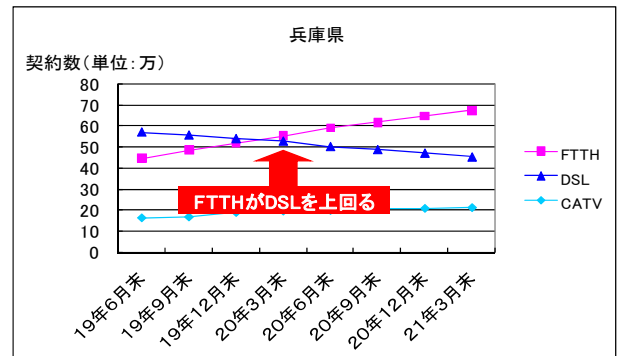
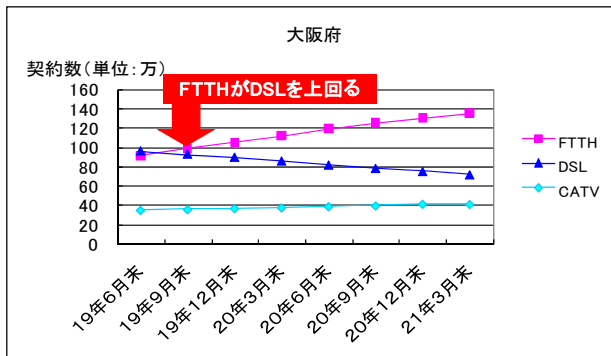
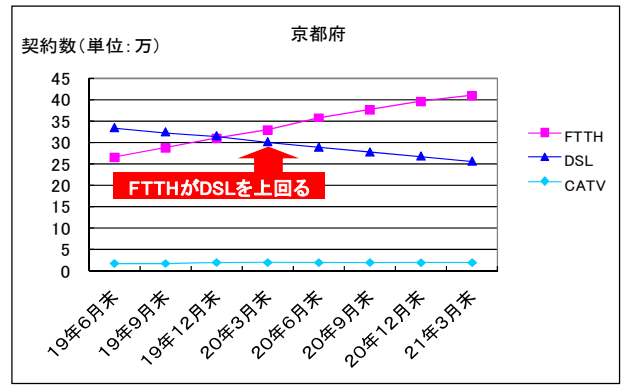
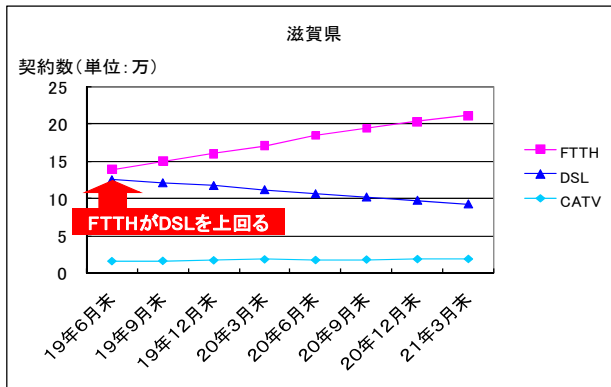
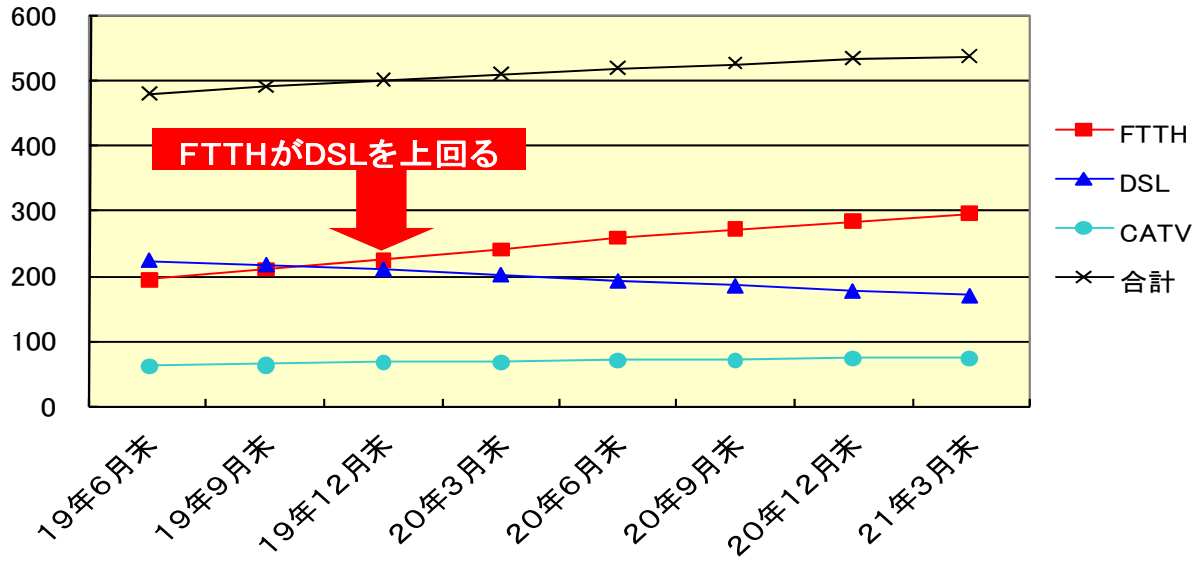


図4 府県別のブロードバンド契約数の構成比

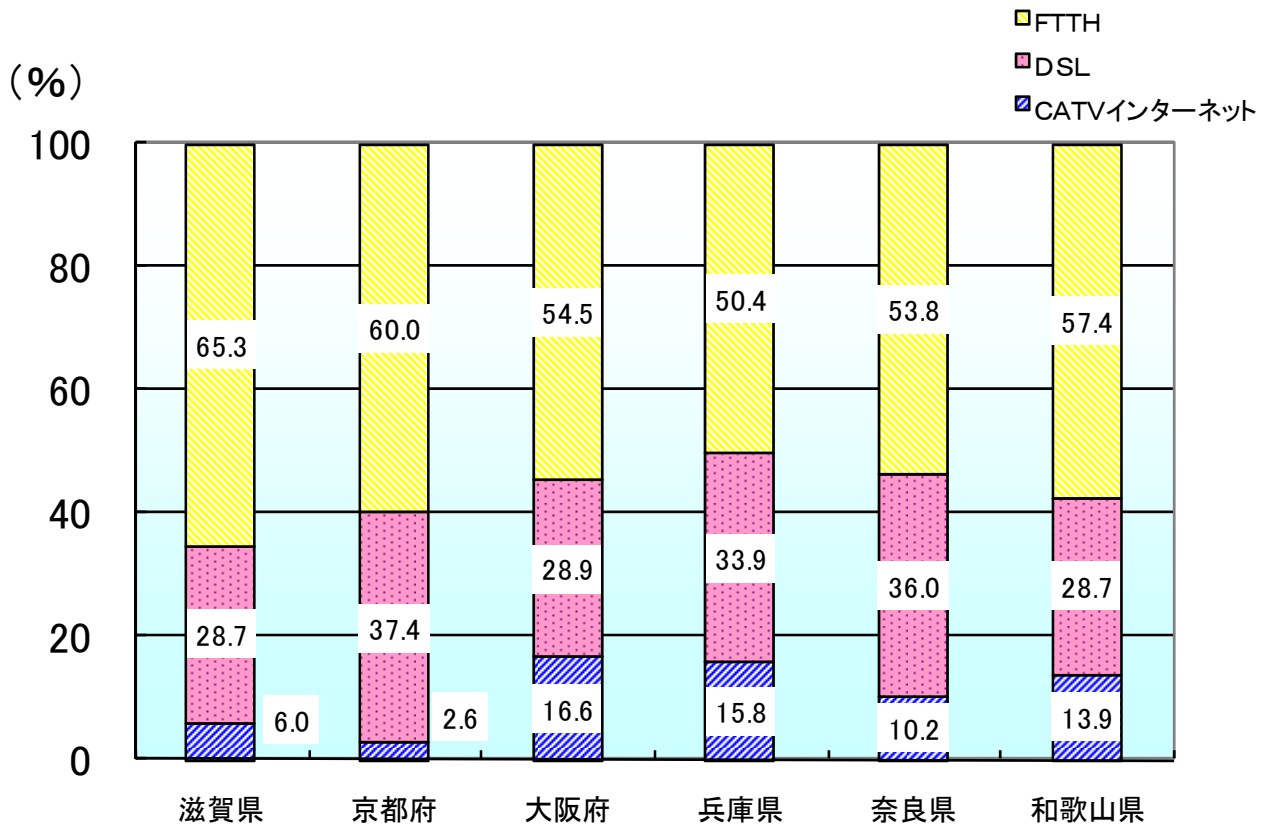


図5 ブロック別のブロードバンド契約数の構成比

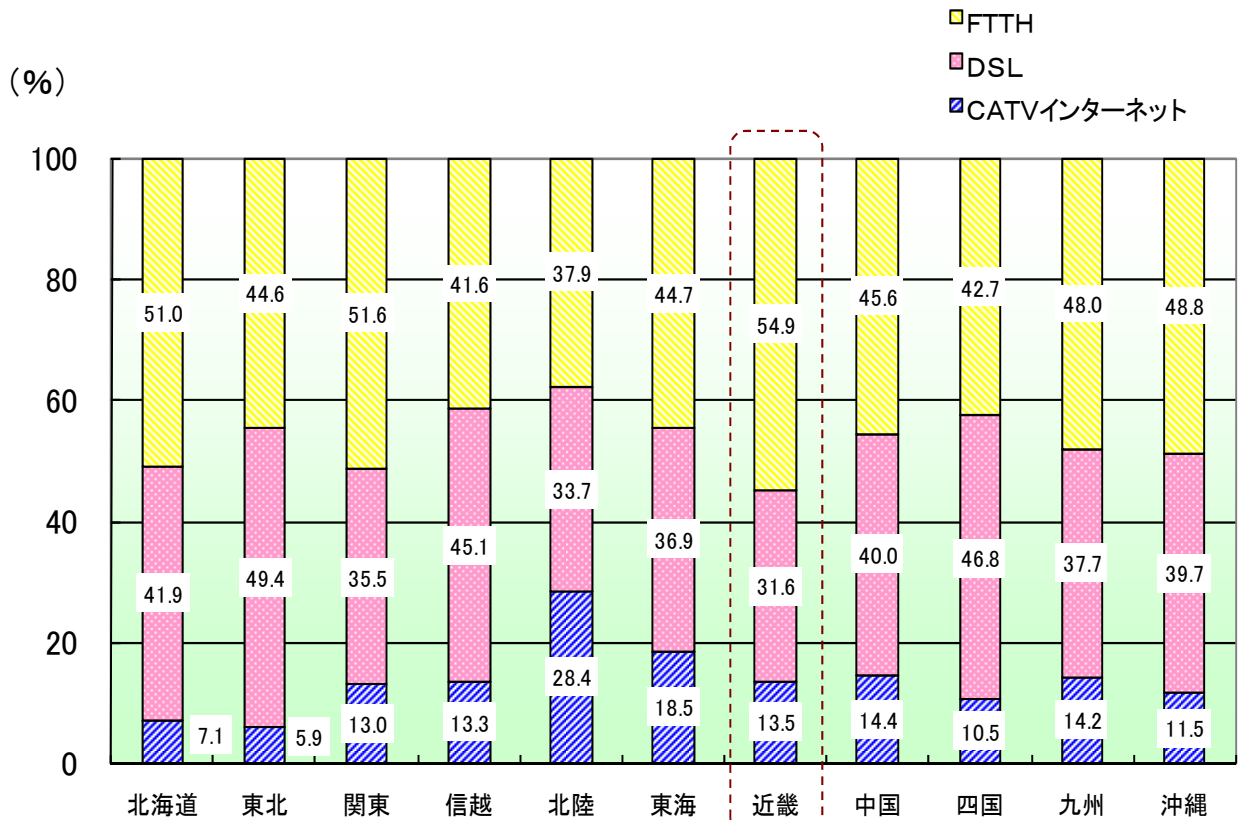


図6 ブロードバンド普及状況（都道府県別）

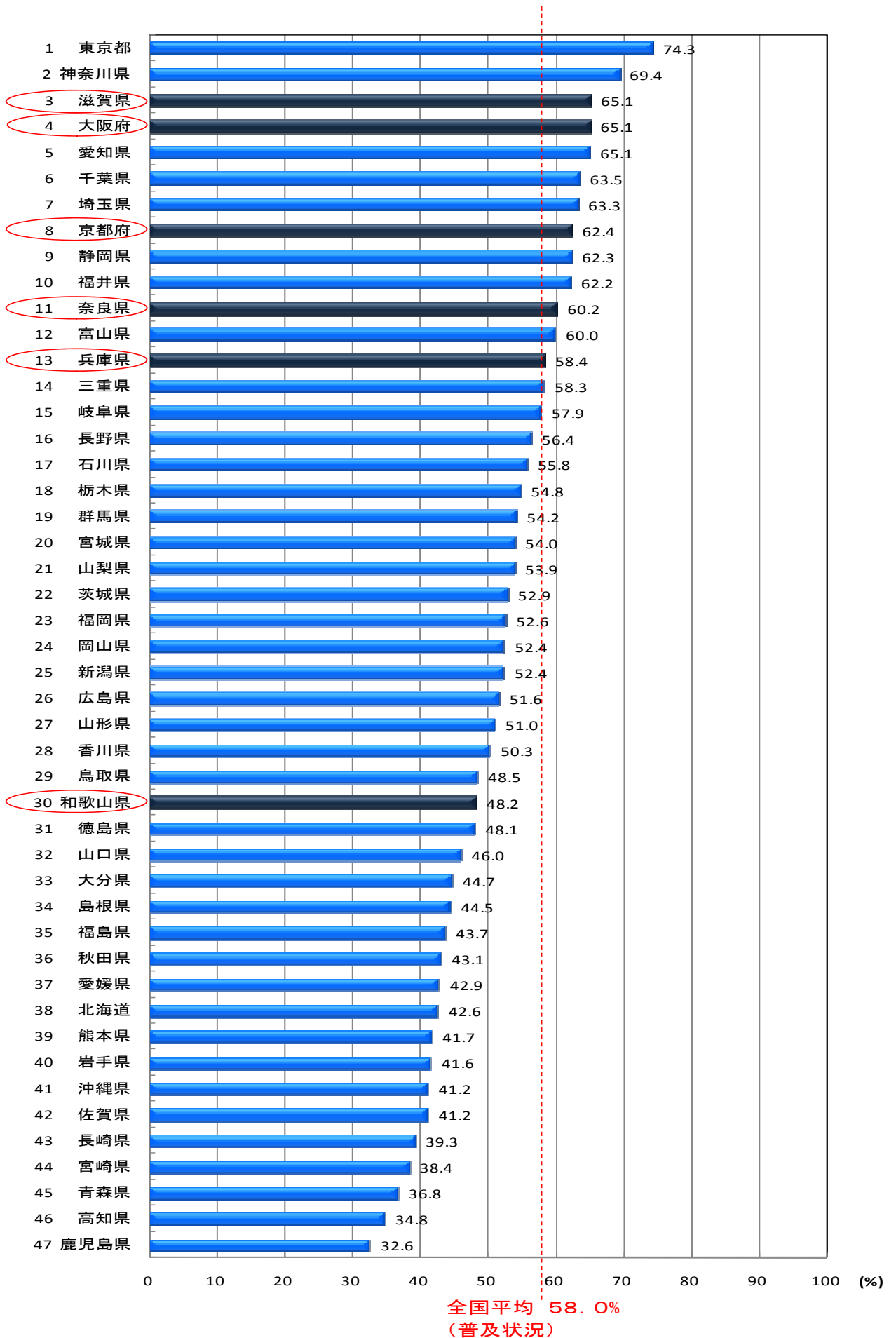


図7 F T T Hアクセス普及状況（都道府県別）

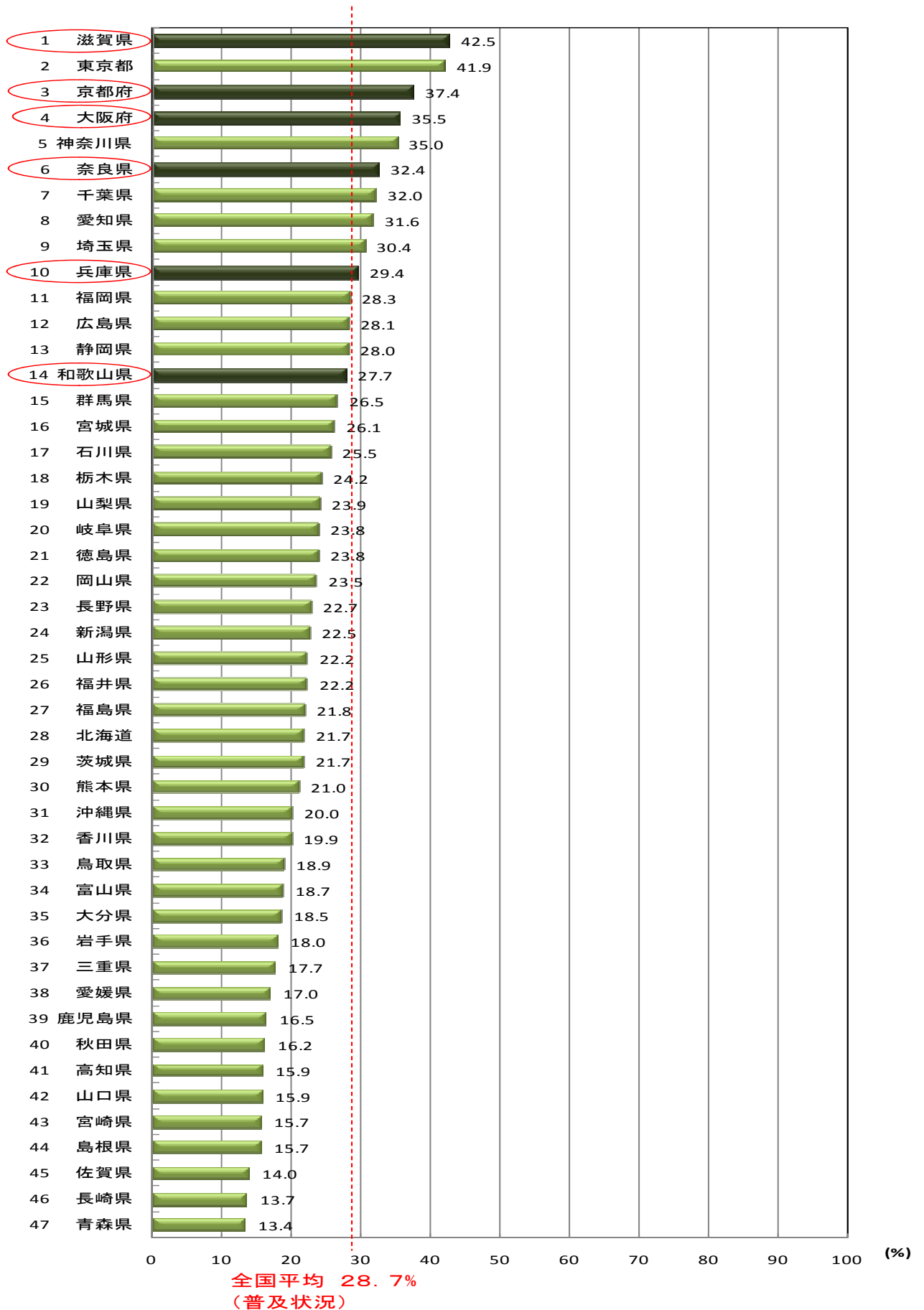


図8 DSLアクセス普及状況（都道府県別）

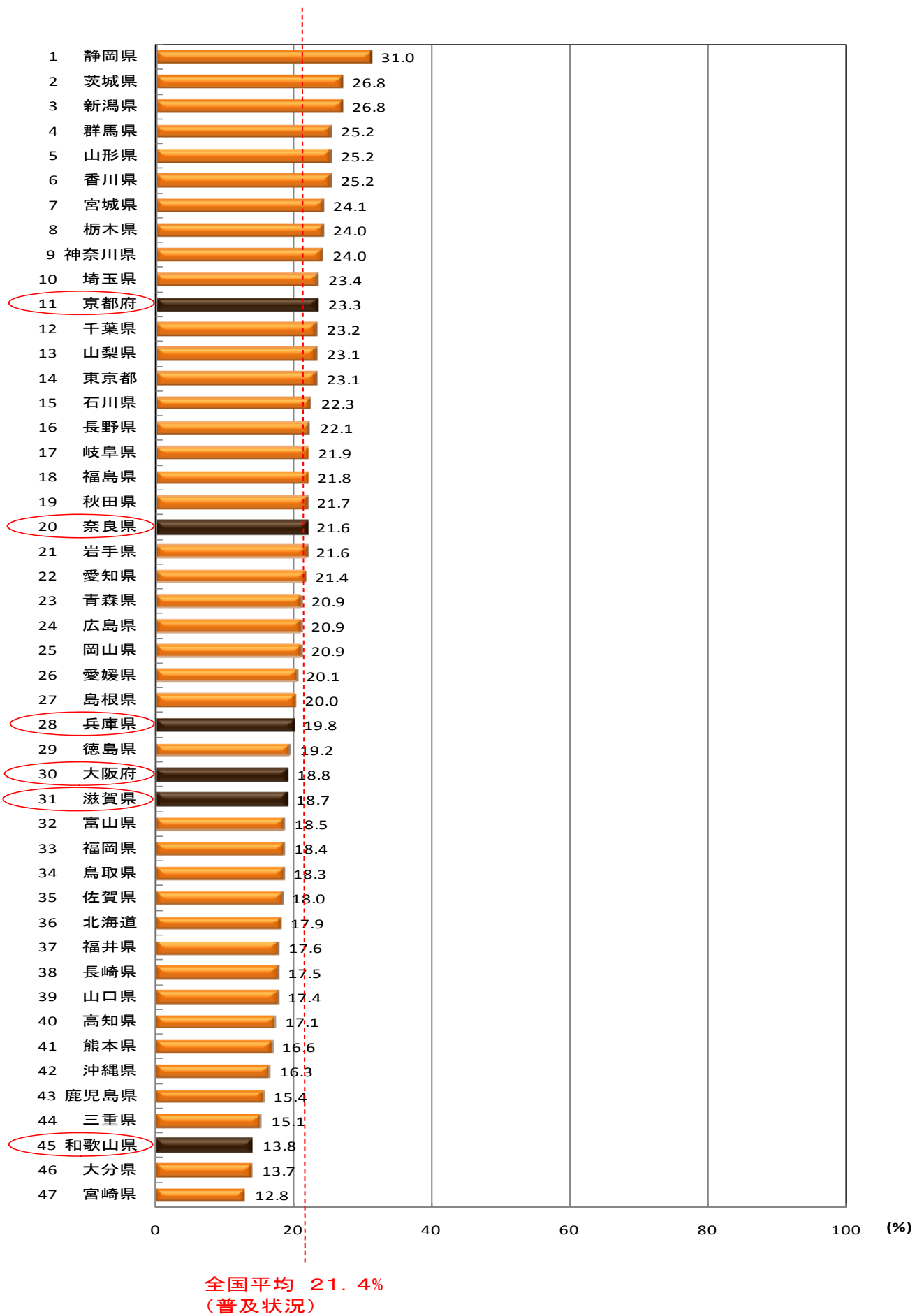
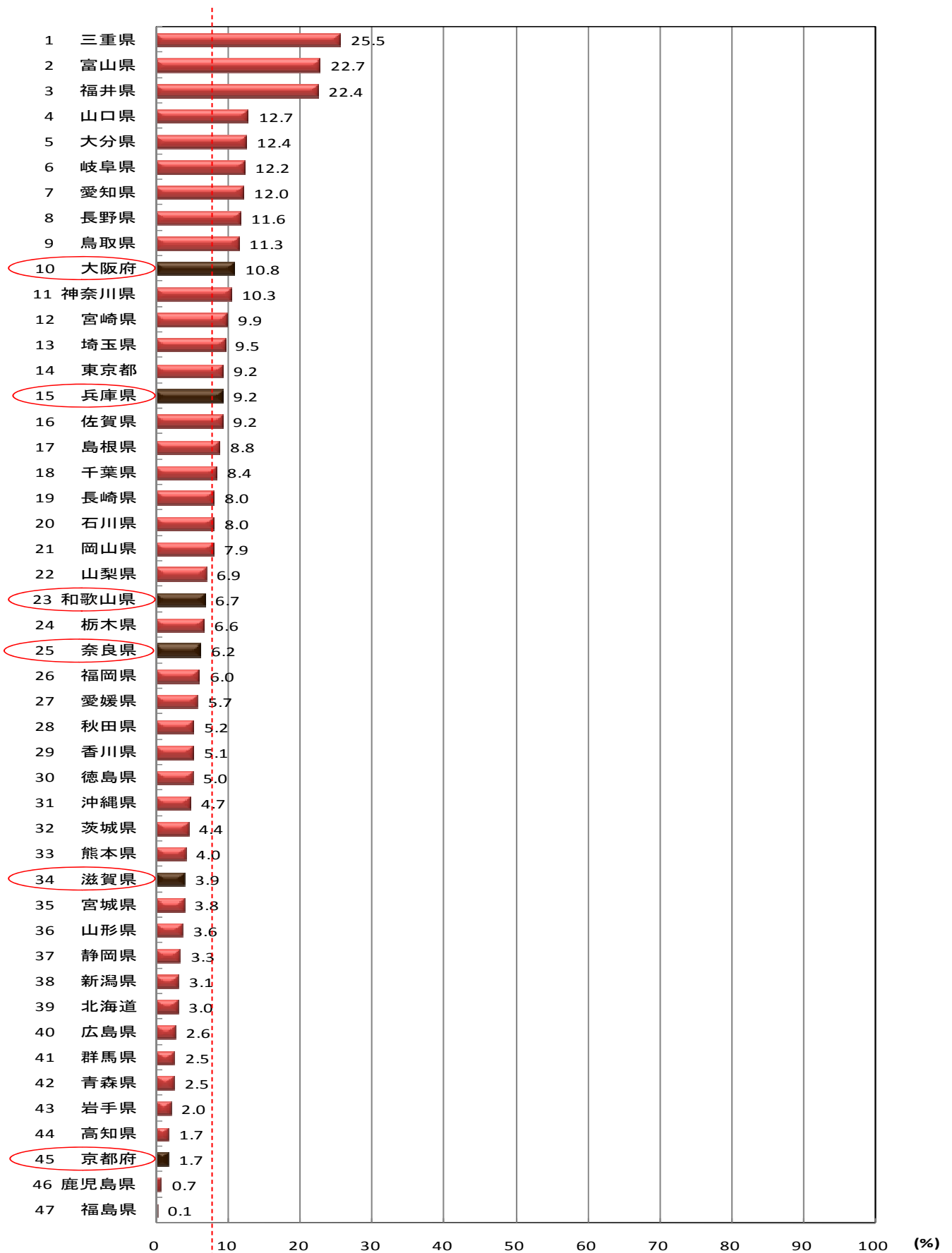


図9 CATVアクセス普及状況（都道府県別）



全国平均 7.9%
(普及状況)