

デジタル混信の発生地域に対する対策計画（地区別）

都道府県名
滋賀県

管理番号
2525001

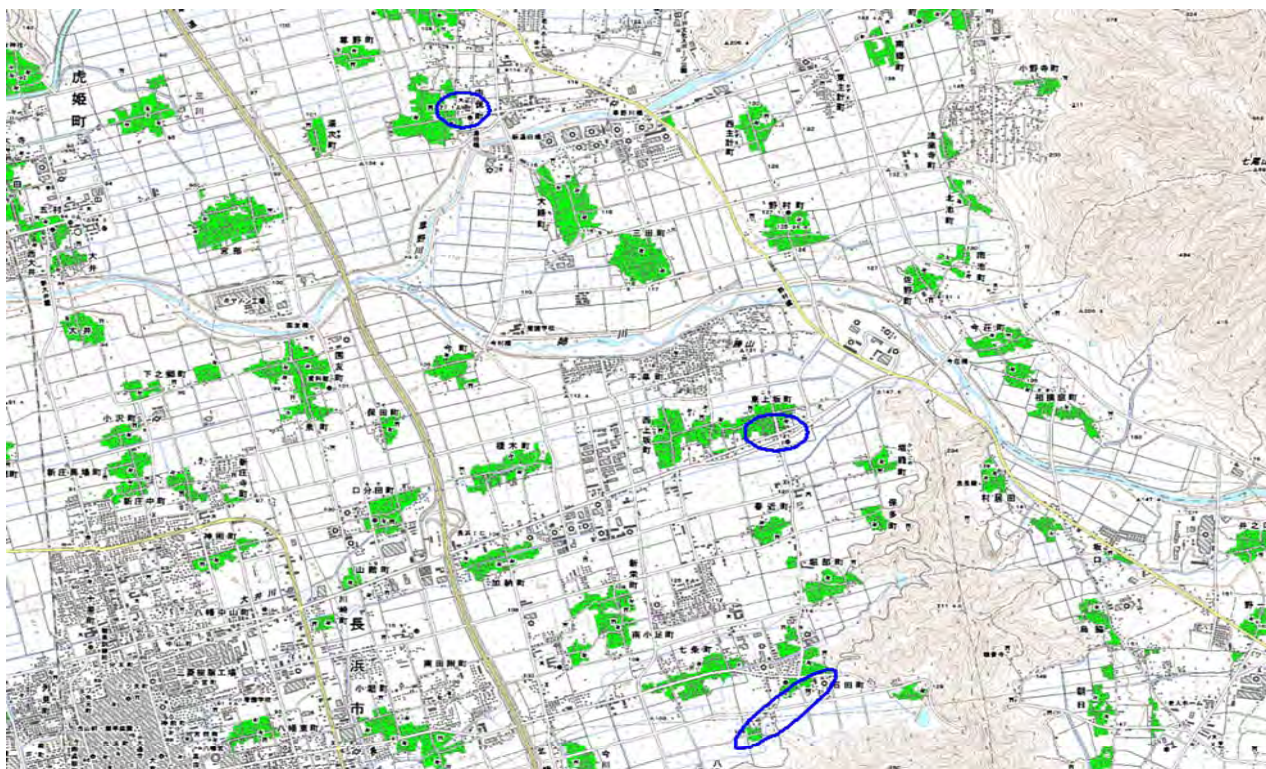
自治体コード	住 所
25203	滋賀県長浜市

地上デジタル放送の受信状況							
受信局所名	NHK総合	NHK教育	毎日放送	朝日放送	関西テレビ放送	読賣テレビ放送	びわ湖放送
地上デジタル放送の受信状況	彦根	彦根	彦根	彦根	彦根	彦根	彦根
	○	○	×混信	×混信	×混信	×混信	○

受信状況の内訳
 ○ :良好に受信可能
 ×混信 :混信により受信困難

対策計画							
対策手法	NHK総合	NHK教育	毎日放送	朝日放送	関西テレビ放送	読賣テレビ放送	びわ湖放送
難視世帯数			GI受信機対策等	GI受信機対策等	GI受信機対策等	GI受信機対策等	
対策年度			60	60	60	60	
対策済み世帯数			2010	2010	2010	2010	
未対策世帯数			0	0	0	0	
			60	60	60	60	

範囲図



この地図は、国土地理院長の承認を得て、同院発行の数値地図25000(地図画像)を複製したものである。(承認番号 平21業複、第72号)

○ 枠内:難視範囲

備考

デジタル混信の発生地域に対する対策計画（地区別）

都道府県名
滋賀県

管理番号
2525005

自治体コード	住所
25201	滋賀県大津市国分2丁目

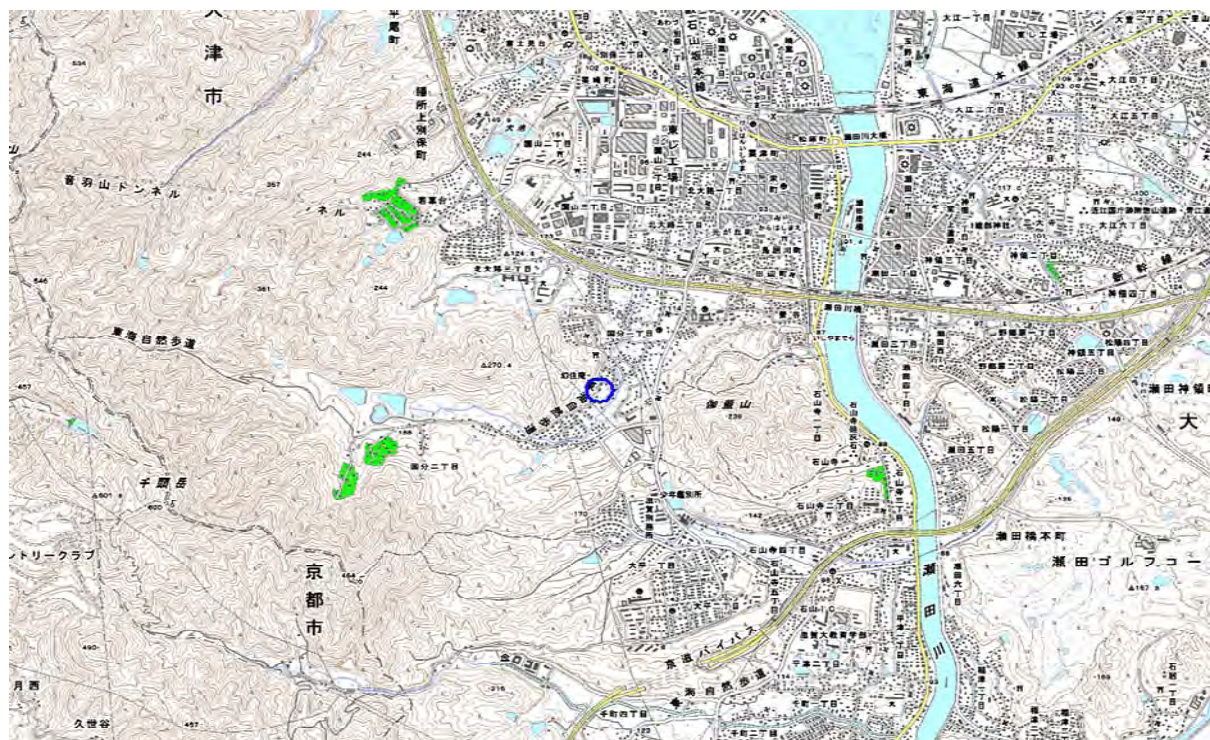
地上デジタル放送の受信状況							
受信局所名	NHK総合	NHK教育	毎日放送	朝日放送	関西テレビ放送	読賣テレビ放送	びわ湖放送
地上デジタル放送の受信状況	×混信	○	×混信	×混信	×混信	×混信	○

受信状況の内訳

- : 良好に受信可能
- ×混信 : 混信により受信困難

対策計画							
対策手法	NHK総合	NHK教育	毎日放送	朝日放送	関西テレビ放送	読賣テレビ放送	びわ湖放送
対策手法	CATV加入		CATV加入	CATV加入	CATV加入	CATV加入	
難視世帯数	20		20	20	20	20	
対策年度	2010		2010	2010	2010	2010	
対策済み世帯数	0		0	0	0	0	
未対策世帯数	20		20	20	20	20	

範囲図



この地図は、国土地理院長の承認を得て、同院発行の数値地図25000(地図画像)を複製したものである。(承認番号 平21業複、第72号)

○ 枠内: 難視範囲

備考

デジタル混信の発生地域に対する対策計画（地区別）

都道府県名
滋賀県

管理番号
2525020

自治体コード	住所
25201	滋賀県大津市国分2丁目

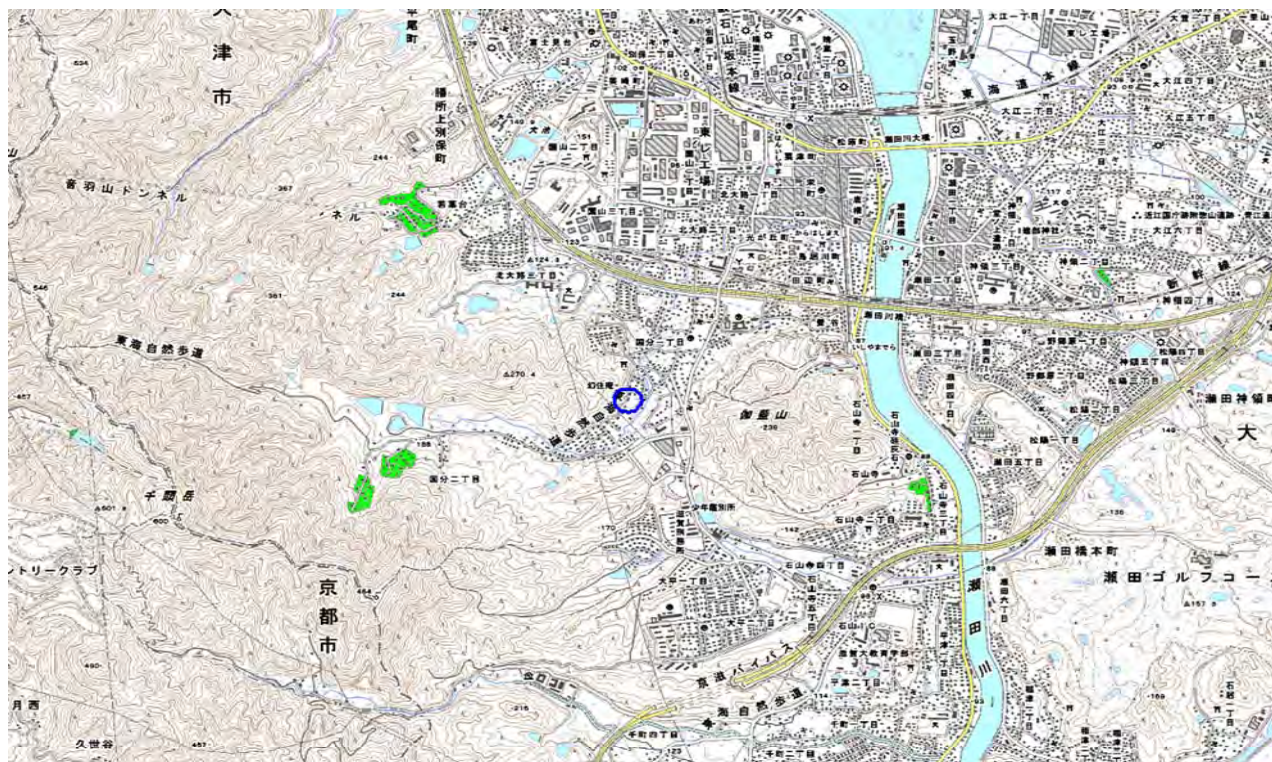
地上デジタル放送の受信状況							
	NHK総合	NHK教育	毎日放送	朝日放送	関西テレビ放送	読賣テレビ放送	びわ湖放送
受信局所名	彦根	彦根	彦根	彦根	彦根	彦根	彦根
地上デジタル放送の受信状況	×混信	○	×混信	○	×混信	×混信	○

受信状況の内訳

- :良好に受信可能
- ×混信 :混信により受信困難

対策計画							
	NHK総合	NHK教育	毎日放送	朝日放送	関西テレビ放送	読賣テレビ放送	びわ湖放送
対策手法	高性能アンテナ改修等		高性能アンテナ改修等		高性能アンテナ改修等	高性能アンテナ改修等	
難視世帯数	10		10		10	10	
対策年度	2010		2010		2010	2010	
対策済み世帯数	0		0		0	0	
未対策世帯数	10		10		10	10	

範囲図



この地図は、国土地理院長の承認を得て、同院発行の数値地図25000(地図画像)を複製したものである。(承認番号 平21業複、第72号)

○ 枠内:難視範囲

備考

デジタル混信の発生地域に対する対策計画（地区別）

都道府県名
滋賀県

管理番号
2525006

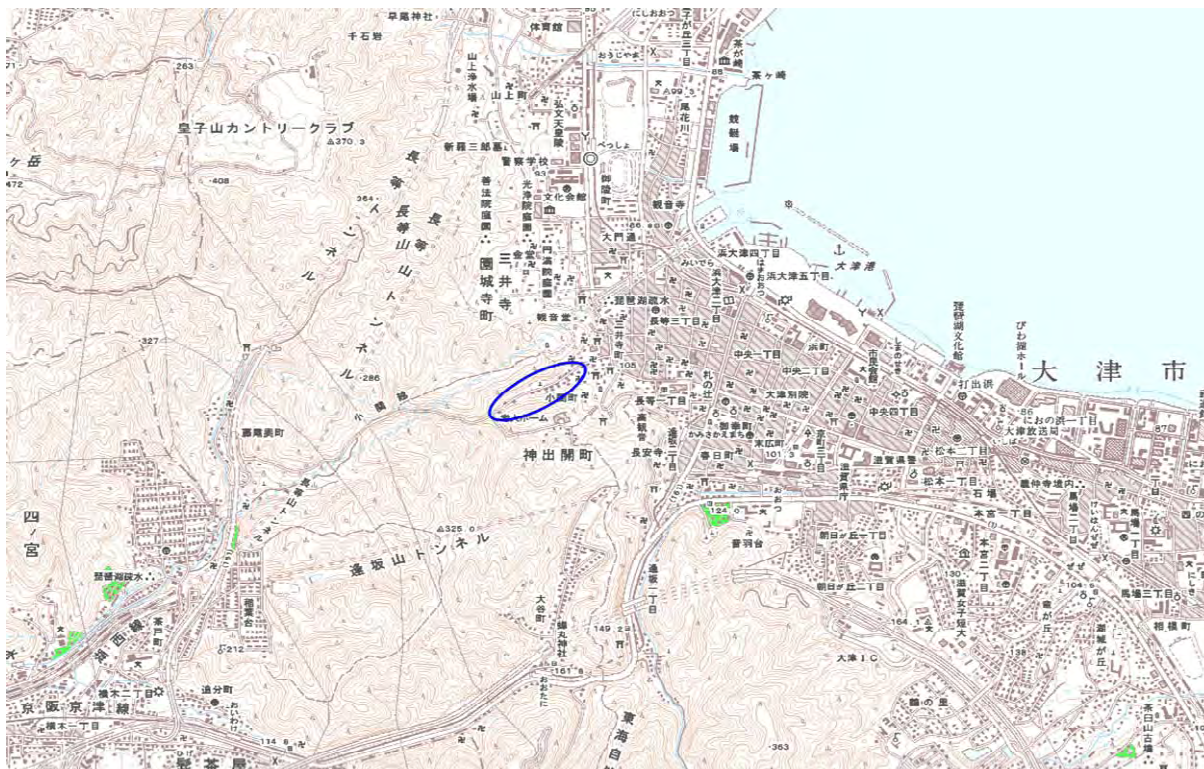
自治体コード	住所
25201	滋賀県大津市小関町

地上デジタル放送の受信状況							
	NHK総合	NHK教育	毎日放送	朝日放送	関西テレビ放送	読賣テレビ放送	びわ湖放送
受信局所名	彦根	大津	彦根	彦根	彦根	彦根	大津
地上デジタル放送の受信状況	×混信	×低電界	×混信	×混信	×混信	×混信	×低電界

受信状況の内訳
 ○ :良好に受信可能
 ×混信 :混信により受信困難
 ×低電界 :低電界により受信困難

対策計画							
	NHK総合	NHK教育	毎日放送	朝日放送	関西テレビ放送	読賣テレビ放送	びわ湖放送
対策手法	CATV加入	CATV加入	CATV加入	CATV加入	CATV加入	CATV加入	CATV加入
難視世帯数	50	50	50	50	50	50	50
対策年度	2010	2010	2010	2010	2010	2010	2010
対策済み世帯数	0	0	0	0	0	0	0
未対策世帯数	50	50	50	50	50	50	50

範囲図



この地図は、国土地理院長の承認を得て、同院発行の数値地図25000(地図画像)を複製したものである。(承認番号 平21業複、第72号)

○ 枠内:難視範囲

備考

デジタル混信の発生地域に対する対策計画（地区別）

都道府県名
大阪府

管理番号
2709543

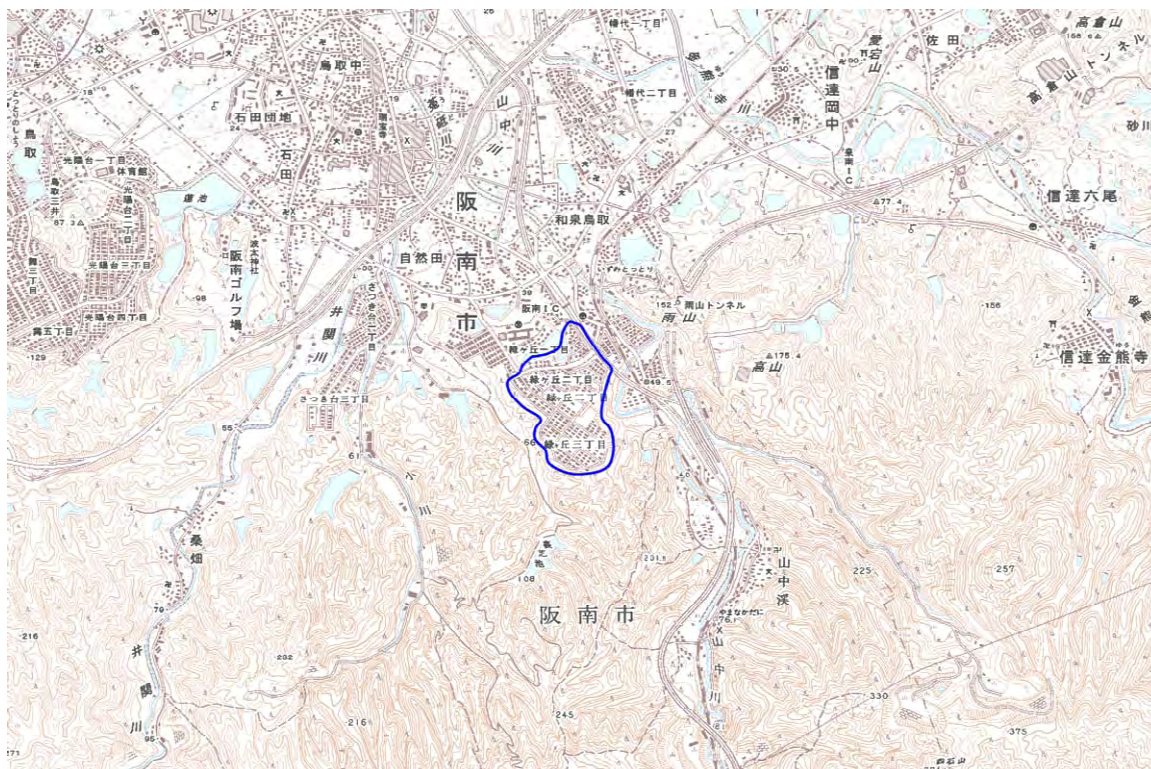
自治体コード	住所
27232	大阪府阪南市緑ヶ丘

地上デジタル放送の受信状況							
	NHK総合	NHK教育	毎日放送	朝日放送	関西テレビ放送	読賣テレビ放送	テレビ大阪
受信局所名	大阪	大阪	大阪	大阪	大阪	大阪	大阪
地上デジタル放送の受信状況	×混信	×混信	×混信	×混信	×混信	×混信	×混信

受信状況の内訳
 ○ :良好に受信可能
 ×混信 :混信により受信困難

対策計画							
	NHK総合	NHK教育	毎日放送	朝日放送	関西テレビ放送	読賣テレビ放送	テレビ大阪
対策手法	高性能アンテナ改修等	高性能アンテナ改修等	高性能アンテナ改修等	高性能アンテナ改修等	高性能アンテナ改修等	高性能アンテナ改修等	高性能アンテナ改修等
難視世帯数	100	100	100	100	100	100	100
対策年度	2010	2010	2010	2010	2010	2010	2010
対策済み世帯数	0	0	0	0	0	0	0
未対策世帯数	100	100	100	100	100	100	100

範囲図



この地図は、国土地理院長の承認を得て、同院発行の数値地図25000(地図画像)を複製したものである。(承認番号 平21業複、第72号)

○ 枠内:難視範囲

備考

デジタル混信の発生地域に対する対策計画（地区別）

都道府県名
大阪府

管理番号
2709490

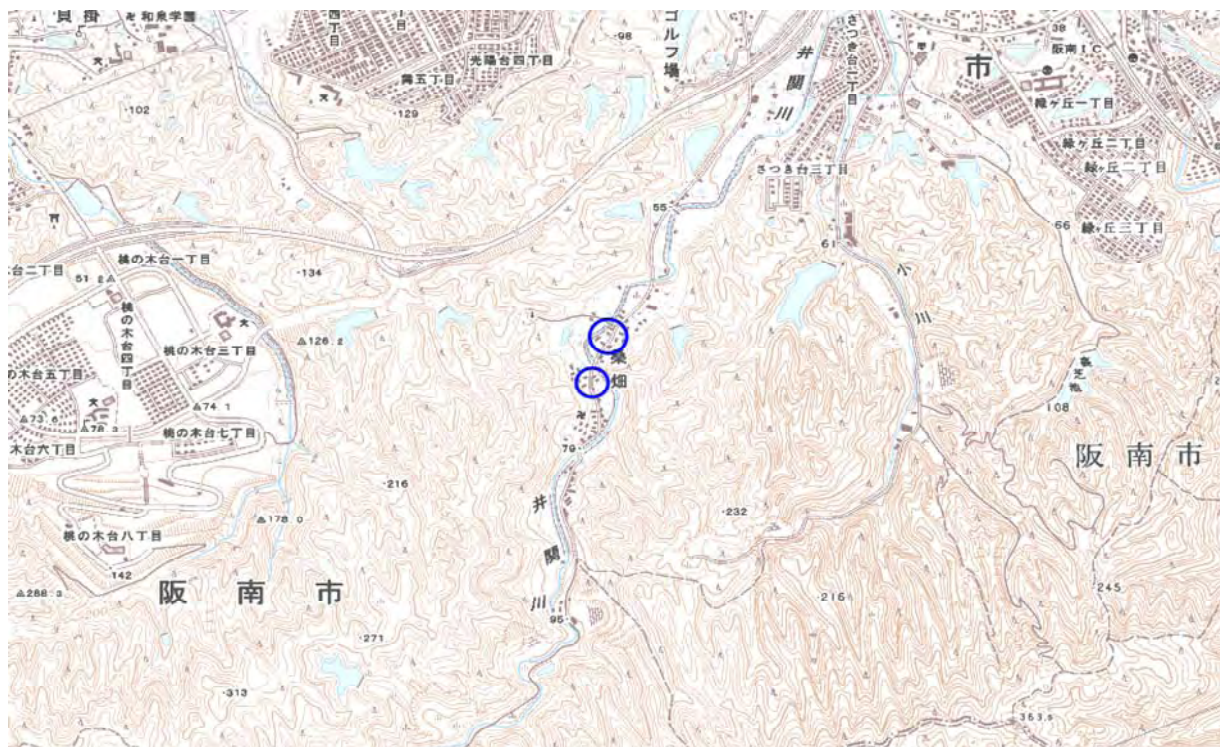
自治体コード	住 所
27232	大阪府阪南市桑畑

地上デジタル放送の受信状況							
	NHK総合	NHK教育	毎日放送	朝日放送	関西テレビ放送	読賣テレビ放送	テレビ大阪
受信局所名	大阪	大阪	大阪	大阪	大阪	大阪	枚方
地上デジタル放送の受信状況	×混信	×混信	×混信	×混信	×混信	×混信	×混信

受信状況の内訳
 ○ :良好に受信可能
 ×混信 :混信により受信困難

対策計画							
	NHK総合	NHK教育	毎日放送	朝日放送	関西テレビ放送	読賣テレビ放送	テレビ大阪
対策手法	GI受信機対策等	GI受信機対策等	GI受信機対策等	GI受信機対策等	GI受信機対策等	GI受信機対策等	GI受信機対策等
難視世帯数	12	12	12	12	12	12	12
対策年度	2010	2010	2010	2010	2010	2010	2010
対策済み世帯数	0	0	0	0	0	0	0
未対策世帯数	12	12	12	12	12	12	12

範囲図



この地図は、国土地理院長の承認を得て、同院発行の数値地図25000(地図画像)を複製したものである。(承認番号 平21業複、第72号)

○ 枠内:難視範囲

備考

デジタル混信の発生地域に対する対策計画（地区別）

都道府県名
兵庫県

管理番号
2803699

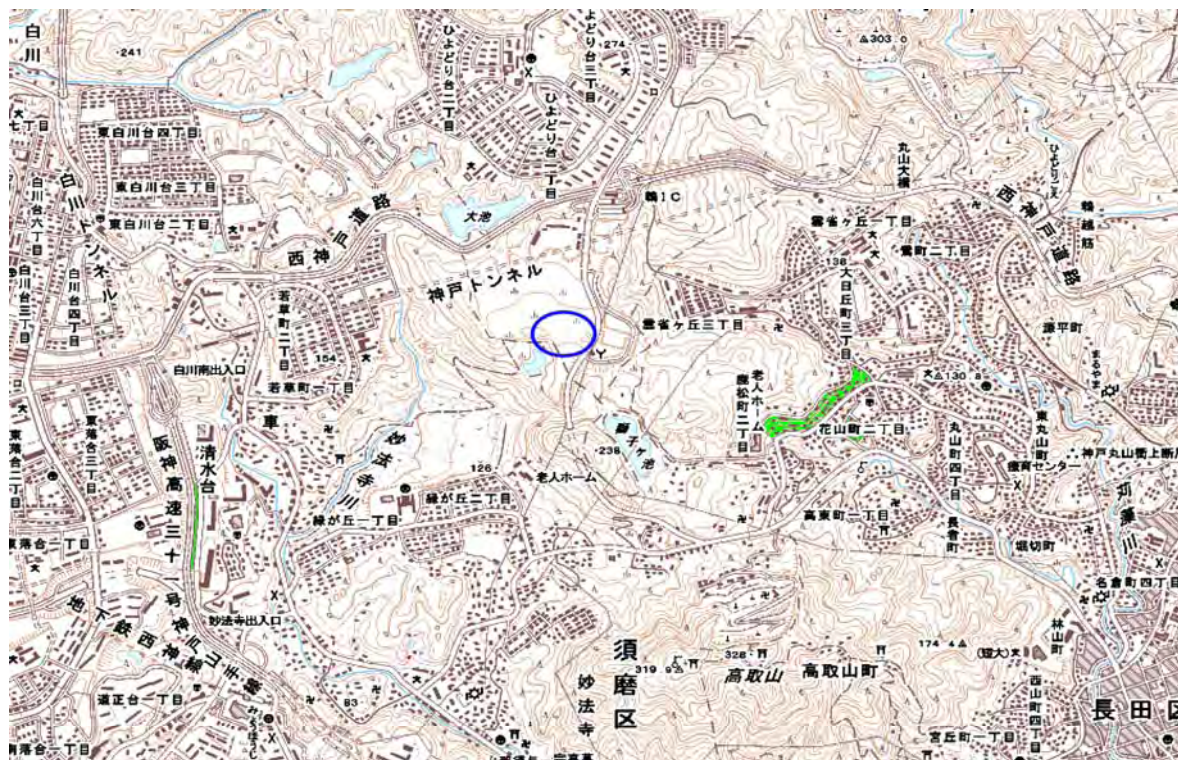
自治体コード	住所
28109	兵庫県神戸市北区ひよどり台

地上デジタル放送の受信状況							
	NHK総合	NHK教育	毎日放送	朝日放送	関西テレビ放送	読賣テレビ放送	サンテレビジョン
受信局所名	神戸	神戸	神戸	神戸	神戸	神戸	神戸
地上デジタル放送の受信状況	○	×混信	○	○	×混信	○	○

受信状況の内訳
 ○ :良好に受信可能
 ×混信 :混信により受信困難

対策計画							
	NHK総合	NHK教育	毎日放送	朝日放送	関西テレビ放送	読賣テレビ放送	サンテレビジョン
対策手法		高性能アンテナ改修等			高性能アンテナ改修等		
難視世帯数		5			5		
対策年度		2010			2010		
対策済み世帯数		0			0		
未対策世帯数		5			5		

範囲図



この地図は、国土地理院長の承認を得て、同院発行の数値地図25000(地図画像)を複製したものである。(承認番号 平21業複、第72号)

○ 枠内:難視範囲

備考

デジタル混信の発生地域に対する対策計画（地区別）

都道府県名
兵庫県

管理番号
2828014

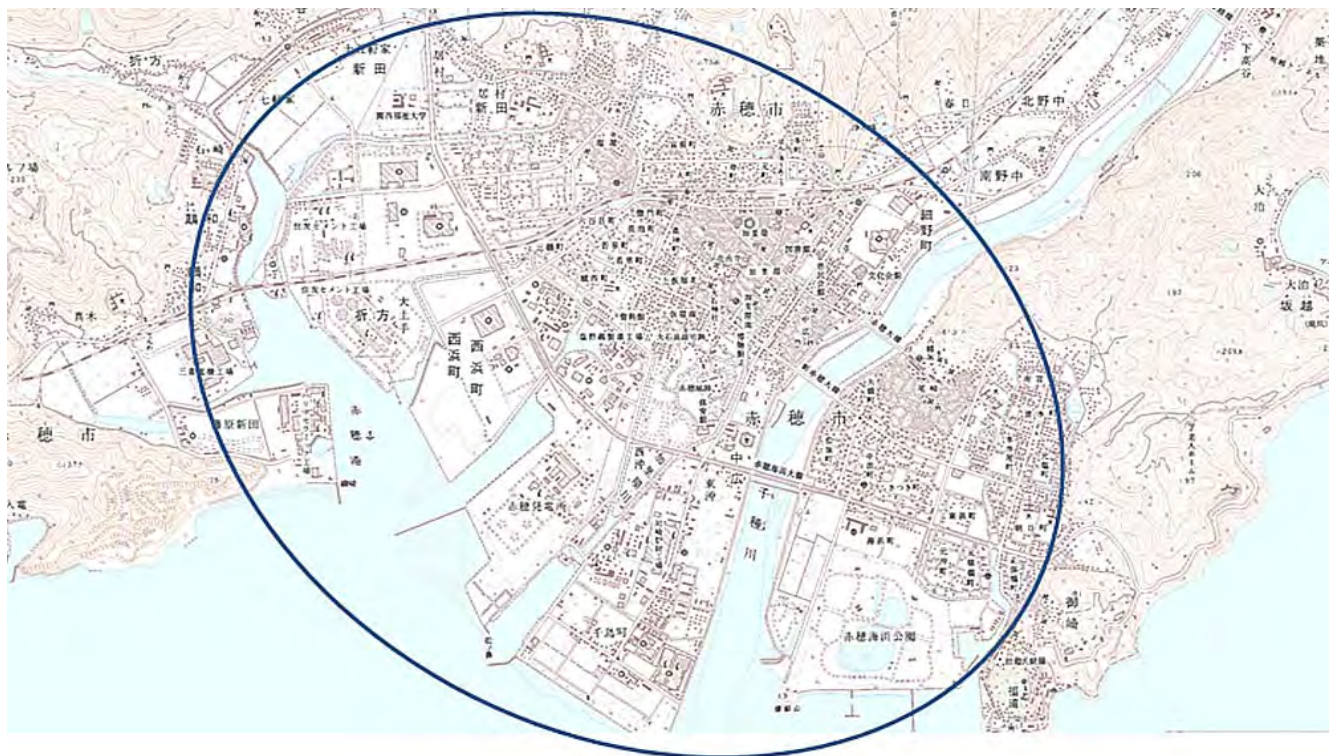
自治体コード	住所
28212	兵庫県赤穂市

地上デジタル放送の受信状況							
	NHK総合	NHK教育	毎日放送	朝日放送	関西テレビ放送	読賣テレビ放送	サンテレビジョン
受信局所名	赤穂	赤穂	赤穂	赤穂	赤穂	赤穂	赤穂
地上デジタル放送の受信状況	×混信	×混信	×混信	×混信	×混信	×混信	×混信

受信状況の内訳
 ○ :良好に受信可能
 ×混信 :混信により受信困難

対策計画							
	NHK総合	NHK教育	毎日放送	朝日放送	関西テレビ放送	読賣テレビ放送	サンテレビジョン
対策手法	受信側フィルタ対策等	受信側フィルタ対策等	受信側フィルタ対策等	受信側フィルタ対策等	受信側フィルタ対策等	受信側フィルタ対策等	受信側フィルタ対策等
難視世帯数	100	100	100	100	100	100	100
対策年度	2010	2010	2010	2010	2010	2010	2010
対策済み世帯数	0	0	0	0	0	0	0
未対策世帯数	100	100	100	100	100	100	100

範囲図



この地図は、国土地理院長の承認を得て、同院発行の数値地図25000(地図画像)を複製したものである。(承認番号 平21業複、第72号)

○ 枠内:難視範囲

備考
