

## デジタル混信の発生地域に対する対策計画（地区別）

都道府県名
長崎県

管理番号・
4270011

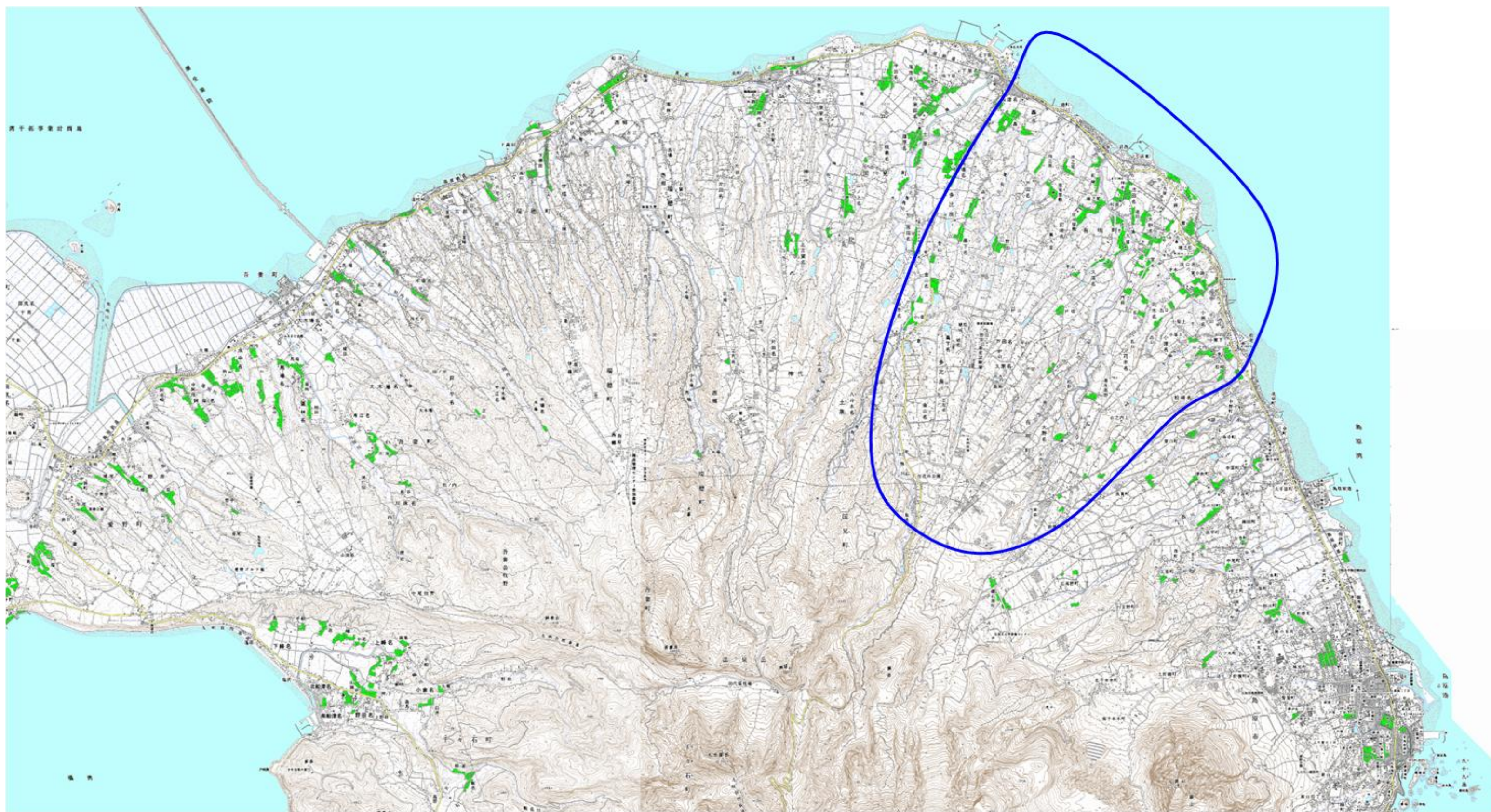
自治体コード	住所
42203	長崎県島原市

地上デジタル放送の受信状況						
	NHK総合	NHK教育	長崎放送	テレビ長崎	長崎文化放送	長崎国際テレビ
受信局所名	諫早	諫早	諫早	諫早	諫早	諫早
地上デジタル放送の受信状況	○	×混信	○	○	○	○

受信状況の内訳  
 ○ :良好に受信可能  
 ×混信 :混信により受信困難

対策計画						
	NHK総合	NHK教育	長崎放送	テレビ長崎	長崎文化放送	長崎国際テレビ
対策手法		リバック				
難視世帯数		400				
対策年度		2010～				
対策済み世帯数		0				
未対策世帯数		400				

範囲図
-----



この地図は、国土地理院長の承認を得て、同院発行の数値地図25000（地図画像）を複製したものである。（承認番号 平22業複、第109号）

  枠内：難視範囲

備考

## デジタル混信の発生地域に対する対策計画（地区別）

都道府県名
長崎県

管理番号・
4270060

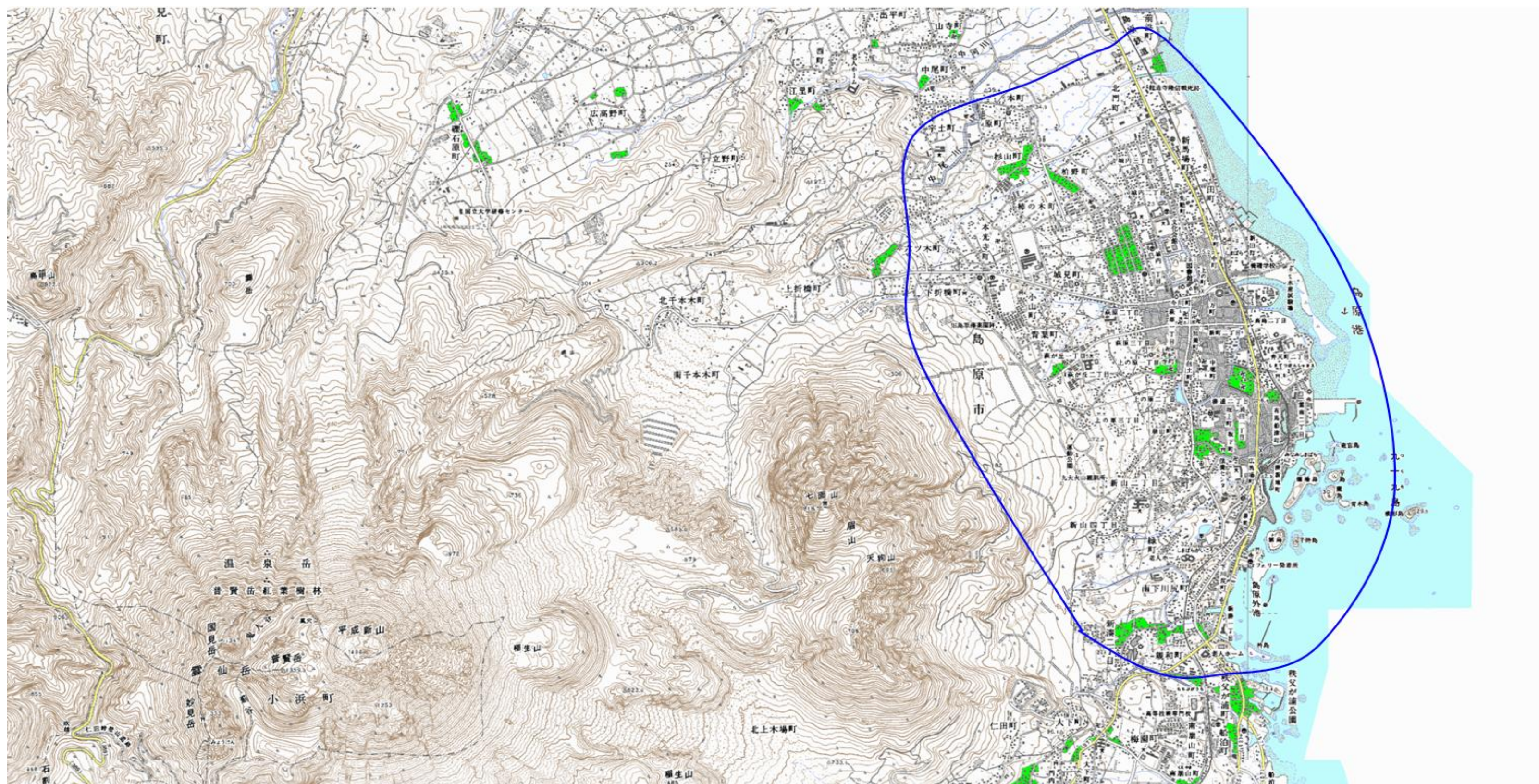
自治体コード	住 所
42203	長崎県島原市

地上デジタル放送の受信状況						
	NHK総合	NHK教育	長崎放送	テレビ長崎	長崎文化放送	長崎国際テレビ
受信局所名	島原	島原	島原	島原	島原	島原
地上デジタル放送の受信状況	○	×混信	○	○	○	○

受信状況の内訳  
 ○ :良好に受信可能  
 ×混信 :混信により受信困難

対策計画						
	NHK総合	NHK教育	長崎放送	テレビ長崎	長崎文化放送	長崎国際テレビ
対策手法		リバック				
難視世帯数		3000				
対策年度		2010～				
対策済み世帯数		0				
未対策世帯数		3000				

範囲図



この地図は、国土地理院長の承認を得て、同院発行の数値地図25000（地図画像）を複製したものである。（承認番号 平22業複、第109号）

枠内：難視範囲

備考

## デジタル混信の発生地域に対する対策計画（地区別）

都道府県名
長崎県

管理番号・
4270013

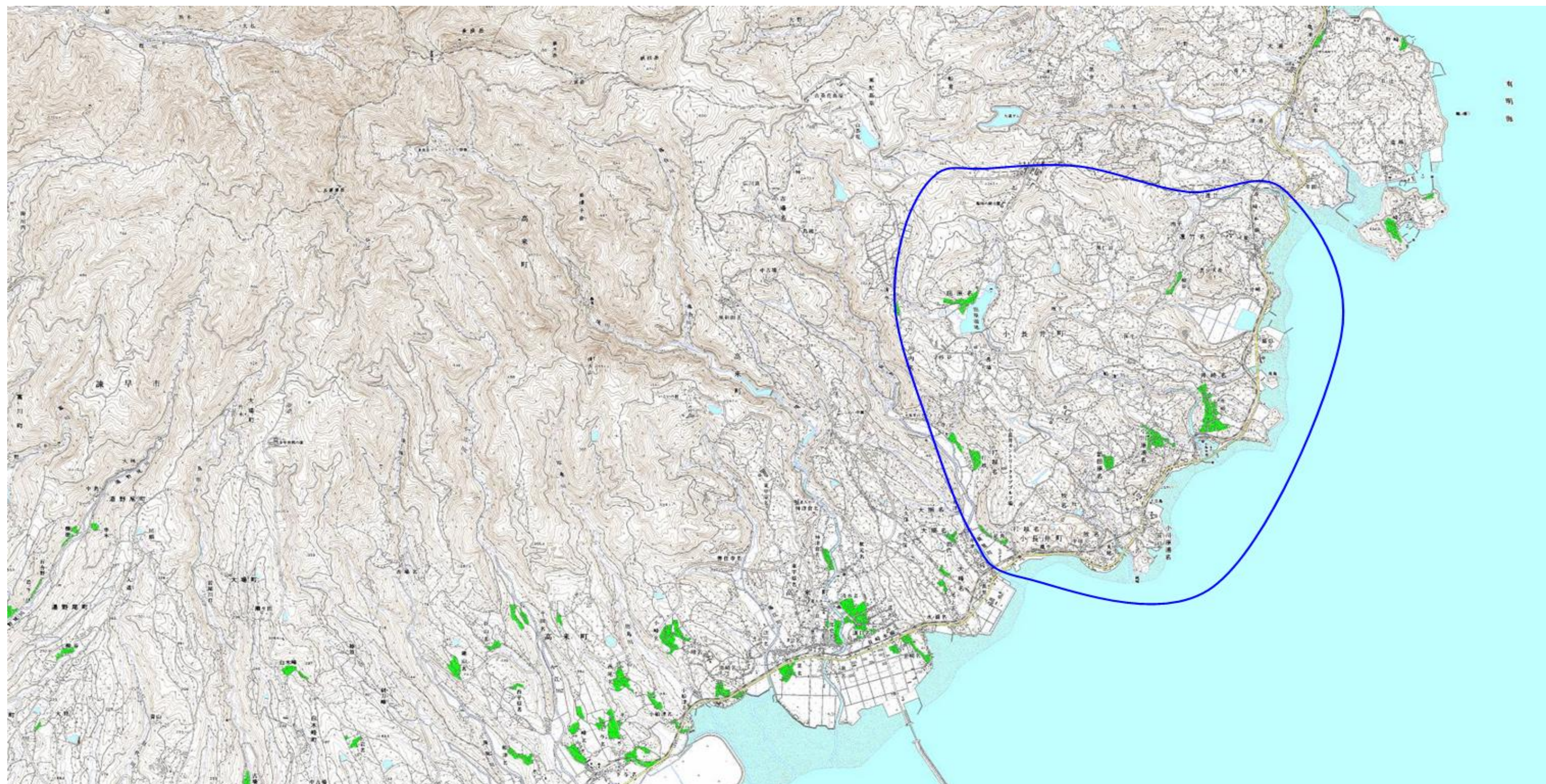
自治体コード	住所
42204	長崎県諫早市小長井町

地上デジタル放送の受信状況						
	NHK総合	NHK教育	長崎放送	テレビ長崎	長崎文化放送	長崎国際テレビ
受信局所名	諫早	諫早	諫早	諫早	諫早	諫早
地上デジタル放送の受信状況	○	×混信	○	○	○	○

受信状況の内訳  
 ○ :良好に受信可能  
 ×混信 :混信により受信困難

対策計画						
	NHK総合	NHK教育	長崎放送	テレビ長崎	長崎文化放送	長崎国際テレビ
対策手法		リバック				
難視世帯数		700				
対策年度		2010～				
対策済み世帯数		0				
未対策世帯数		700				

範囲図
-----



この地図は、国土地理院長の承認を得て、同院発行の数値地図25000（地図画像）を複製したものである。（承認番号 平22業複、第109号）

枠内：難視範囲

備考

## デジタル混信の発生地域に対する対策計画（地区別）

都道府県名
長崎県

管理番号・
4270012

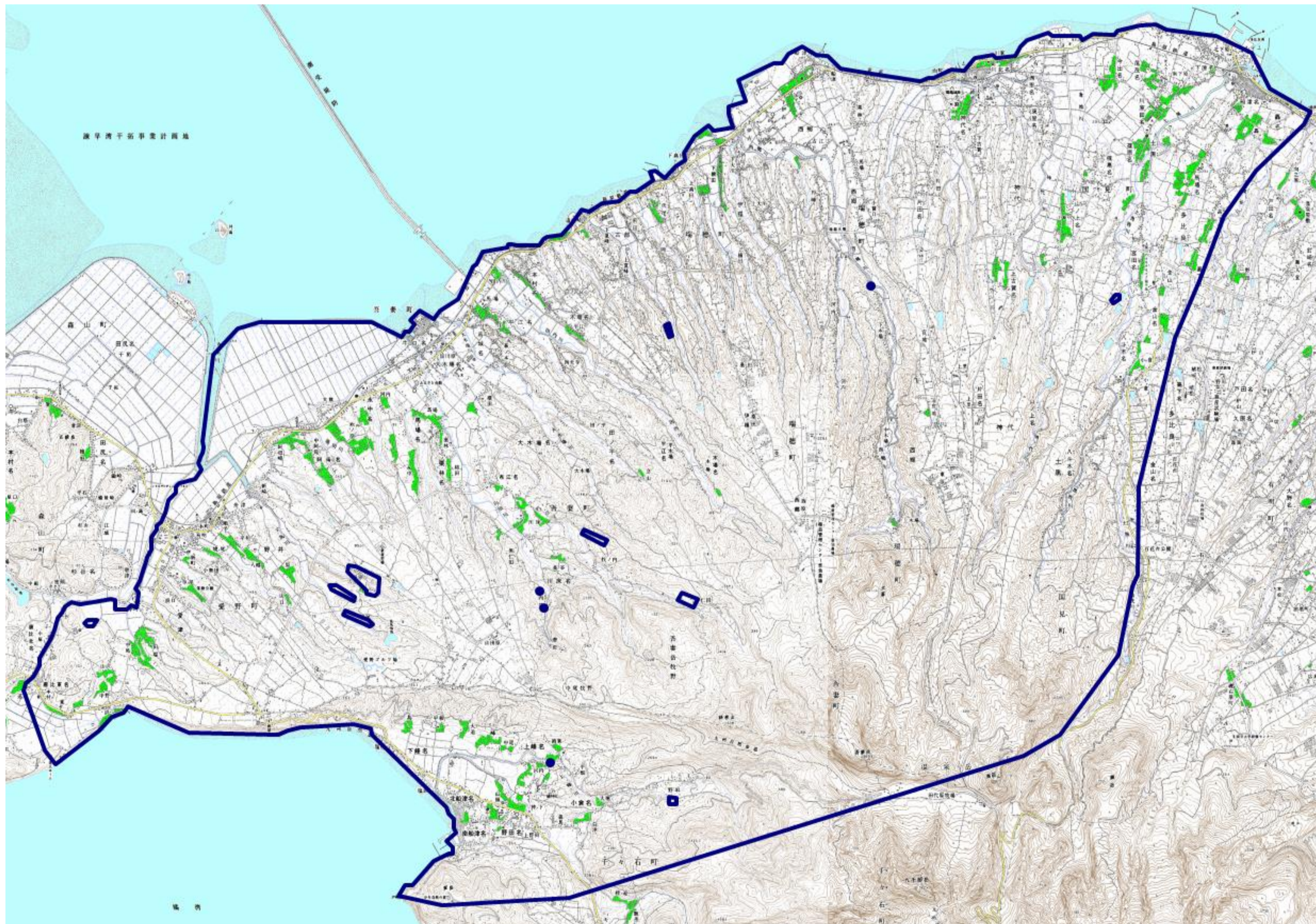
自治体コード	住 所
42213	長崎県雲仙市

地上デジタル放送の受信状況						
	NHK総合	NHK教育	長崎放送	テレビ長崎	長崎文化放送	長崎国際テレビ
受信局所名	諫早	諫早	諫早	諫早	諫早	諫早
地上デジタル放送の受信状況	○	×混信	○	○	○	○

受信状況の内訳  
 ○ :良好に受信可能  
 ×混信 :混信により受信困難

対策計画						
	NHK総合	NHK教育	長崎放送	テレビ長崎	長崎文化放送	長崎国際テレビ
対策手法		リバック				
難視世帯数		7500				
対策年度		2010～				
対策済み世帯数		0				
未対策世帯数		7500				

範囲図



この地図は、国土地理院長の承認を得て、同院発行の数値地図25000（地図画像）を複製したものである。（承認番号 平22業複、第109号）

枠内：難視範囲

備考
----