

デジタル混信の発生地域に対する対策計画（地区別）

都道府県名	管理番号
福岡県	4050050

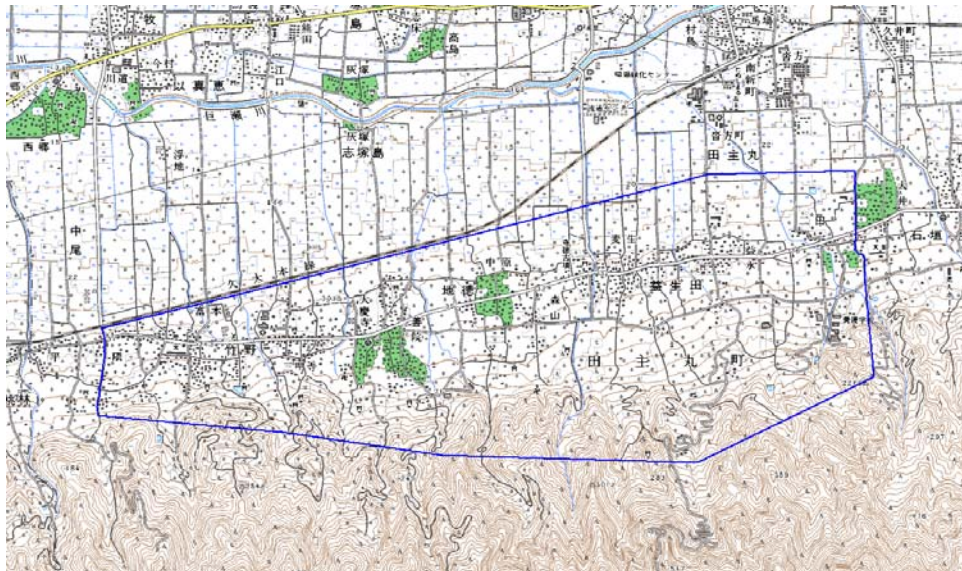
自治体コード	住 所
40203	福岡県久留米市田主丸竹野

地上デジタル放送の受信状況							
	NHK総合	NHK教育	RKB毎日放送	九州朝日放送	テレビ西日本	福岡放送	TVQ九州放送
受信局所名	久留米	久留米	久留米	久留米	久留米	久留米	久留米
地上デジタル放送の受信状況	×混信(韓国波)	×混信(韓国波)	○	○	○	○	○

受信状況の内訳
 ○ :良好に受信可能
 ×混信 :混信により受信困難

対策計画							
	NHK総合	NHK教育	RKB毎日放送	九州朝日放送	テレビ西日本	福岡放送	TVQ九州放送
対策手法	補間波・中継局の新設	補間波・中継局の新設					
難視世帯数	1000	1000					
対策年度	2012	2012					
対策済み世帯数	0	0					
未対策世帯数	1000	1000					

範囲図



この地図は、国土地理院長の承認を得て、同院発行の数値地図25000（地図画像）を複製したものである。（承認番号 平23情複、第184号）

 枠内：難視範囲

備考

デジタル混信の発生地域に対する対策計画（地区別）

都道府県名
福岡県

管理番号
4052012

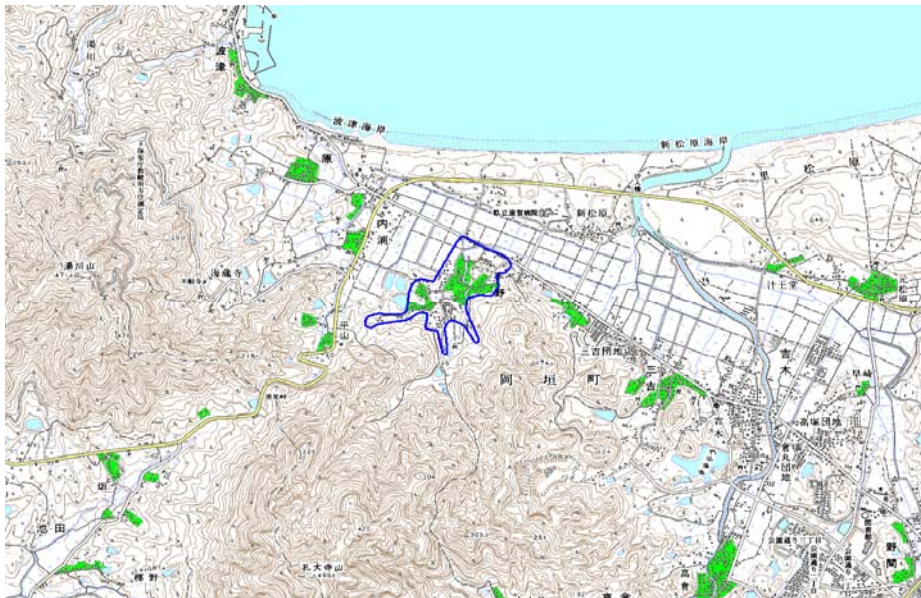
自治体コード	住所
40383	福岡県遠賀郡岡垣町手野

地上デジタル放送の受信状況							
	NHK総合	NHK教育	RKB毎日放送	九州朝日放送	テレビ西日本	福岡放送	TVQ九州放送
受信局所名	北九州	北九州	北九州	北九州	北九州	北九州	北九州
地上デジタル放送の受信状況	×混信(韓国波)	○	○	○	○	○	○

受信状況の内訳
 ○ :良好に受信可能
 ×混信 :混信により受信困難

対策計画							
	NHK総合	NHK教育	RKB毎日放送	九州朝日放送	テレビ西日本	福岡放送	TVQ九州放送
対策手法	補間波・中継局の新設						
難視世帯数	210						
対策年度	2012						
対策済み世帯数	0						
未対策世帯数	210						

範囲図



この地図は、国土地理院長の承認を得て、同院発行の数値地図25000（地図画像）を複製したものである。（承認番号 平23情複、第184号）

□ 枠内：難視範囲

備考

デジタル混信の発生地域に対する対策計画（地区別）

都道府県名
福岡県

管理番号
4052025

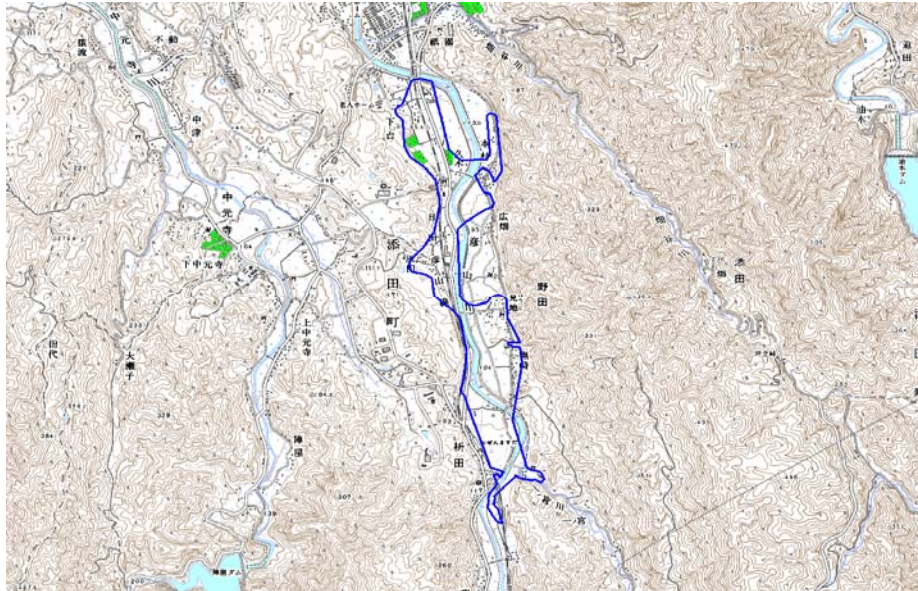
自治体コード	住所
40602	福岡県田川郡添田野野田

地上デジタル放送の受信状況							
	NHK総合	NHK教育	RKB毎日放送	九州朝日放送	テレビ西日本	福岡放送	TVQ九州放送
受信局所名	北九州	北九州	北九州	北九州	北九州	北九州	北九州
地上デジタル放送の受信状況	×混信(韓国波)	○	○	○	○	○	○

受信状況の内訳
 ○ :良好に受信可能
 ×混信 :混信により受信困難

対策計画							
	NHK総合	NHK教育	RKB毎日放送	九州朝日放送	テレビ西日本	福岡放送	TVQ九州放送
対策手法	補間波・中継局の新設						
難視世帯数	190						
対策年度	2012						
対策済み世帯数	0						
未対策世帯数	190						

範囲図



この地図は、国土地理院長の承認を得て、同院発行の数値地図25000（地図画像）を複製したものである。（承認番号 平23情複、第184号）

 枠内：難視範囲

備考