

### 地上デジタル放送難視地区対策計画

都道府県名	
熊本県	

管理番号	
4328015	

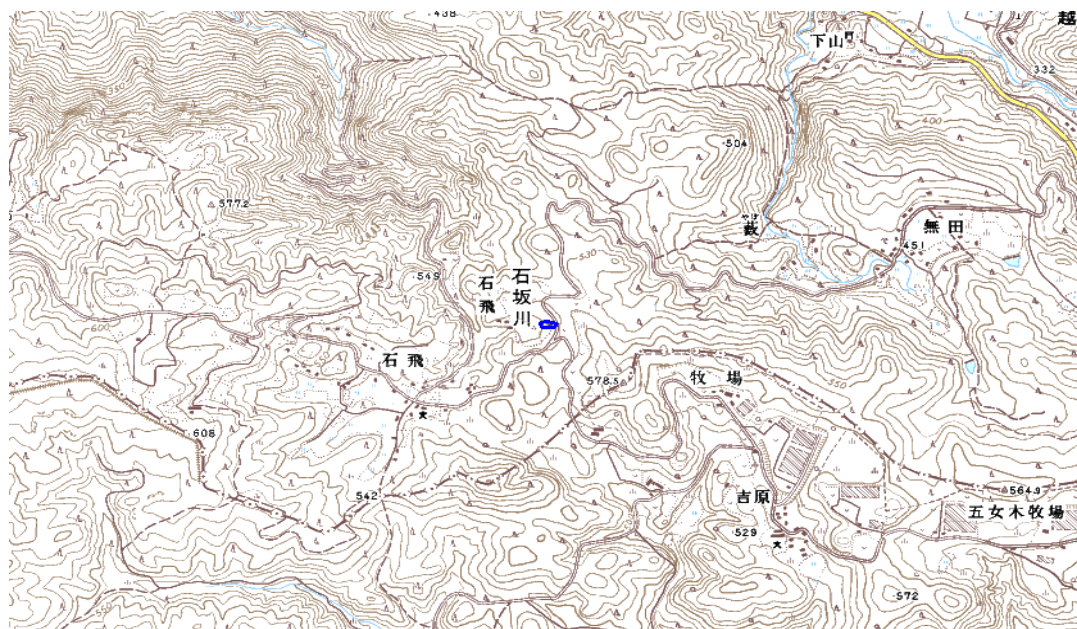
自治体コード	住所
43205	熊本県水俣市石坂川 石飛東

地上デジタル放送の受信状況						
	NHK総合	NHK教育	熊本放送	テレビ熊本	熊本県民テレビ	熊本朝日放送
受信局所名	水俣	水俣	水俣	水俣	水俣	水俣
地上デジタル放送の受信状況	×混信	○	○	○	○	○

受信状況の内訳  
 ○ :良好に受信可能  
 × :受信困難

対策計画						
	NHK総合	NHK教育	熊本放送	テレビ熊本	熊本県民テレビ	熊本朝日放送
対策手法	高利得受信アンテナ等					
難視世帯数	1					
対策年度	2012					
対策済み世帯数						
未対策世帯数						

範囲図



この地図は、国土地理院長の承認を得て、同院発行の数値地図25000（地図画像）を複製したものである。（承認番号 平22業複、第109号）

□ 枠内：難視範囲

備考

### 地上デジタル放送難視地区対策計画

都道府県名	
熊本県	

管理番号	
4328018	

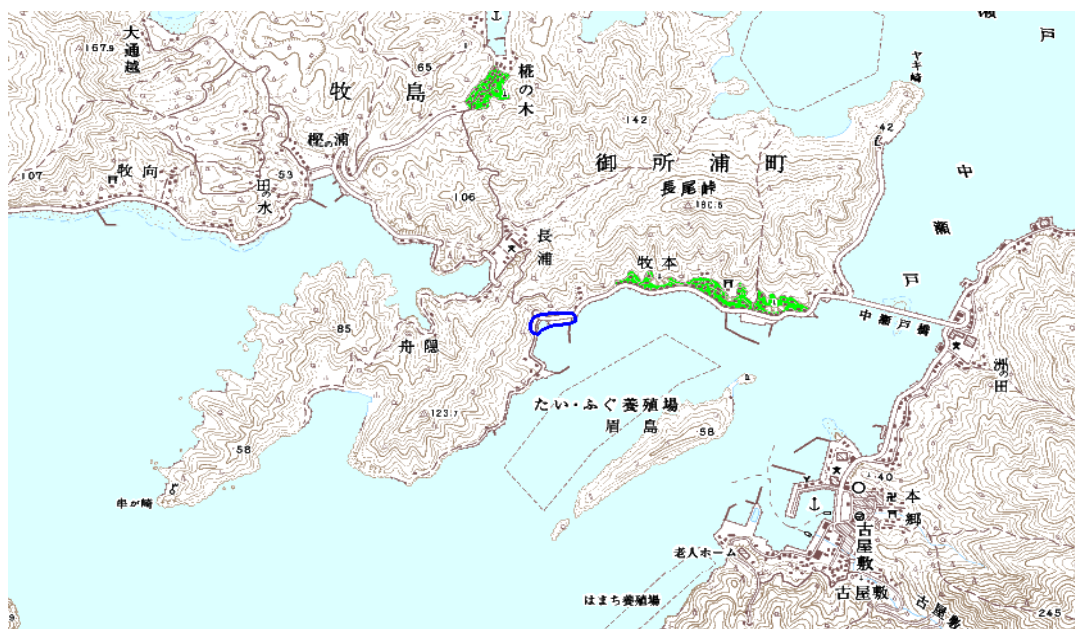
自治体コード	住所
43215	熊本県天草市御所浦 牧島

地上デジタル放送の受信状況						
	NHK総合	NHK教育	熊本放送	テレビ熊本	熊本県民テレビ	熊本朝日放送
受信局所名	御所浦	御所浦	御所浦	御所浦	御所浦	御所浦
地上デジタル放送の受信状況	×混信	×混信	×混信	×混信	×混信	×混信

受信状況の内訳  
 ○ :良好に受信可能  
 × :受信困難

対策計画						
	NHK総合	NHK教育	熊本放送	テレビ熊本	熊本県民テレビ	熊本朝日放送
対策手法	高利得受信アンテナ等	高利得受信アンテナ等	高利得受信アンテナ等	高利得受信アンテナ等	高利得受信アンテナ等	高利得受信アンテナ等
難視世帯数	3	3	3	3	3	3
対策年度	2012	2012	2012	2012	2012	2012
対策済み世帯数						
未対策世帯数						

範囲図



この地図は、国土地理院長の承認を得て、同院発行の数値地図25000（地図画像）を複製したものである。（承認番号 平22業複、第109号）

備考

地上デジタル放送難視地区対策計画

都道府県名	熊本県
-------	-----

管理番号	4328019
------	---------

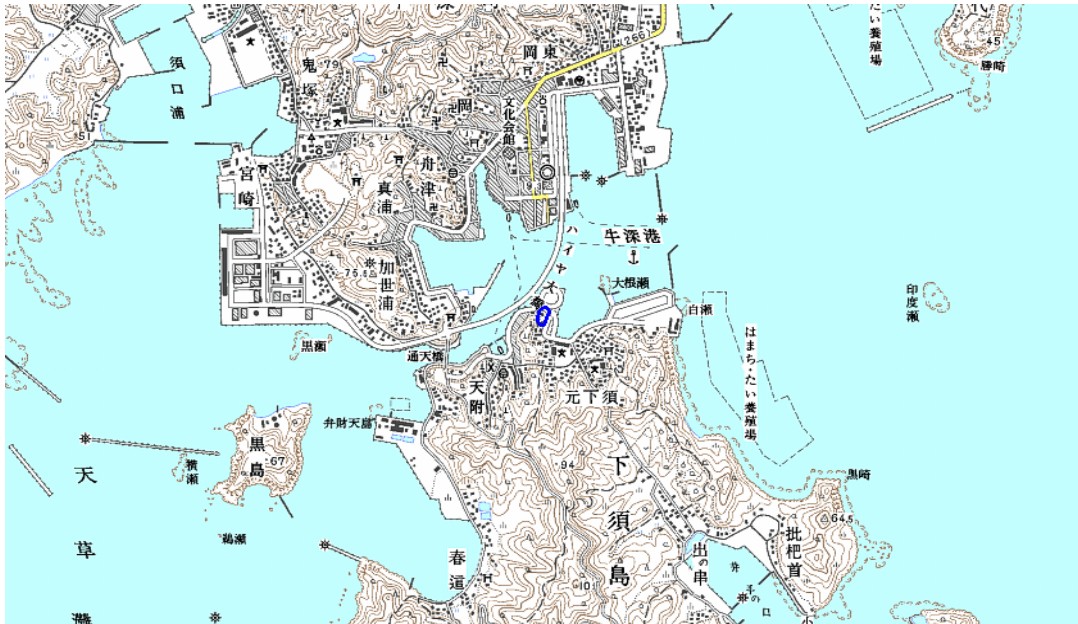
自治体コード	住所
43215	熊本県天草市牛深町天附

地上デジタル放送の受信状況						
	NHK総合	NHK教育	熊本放送	テレビ熊本	熊本県民テレビ	熊本朝日放送
受信局所名	牛深	牛深	牛深	牛深	牛深	牛深
地上デジタル放送の受信状況	○	○	○	○	○	×混信(F)

受信状況の内訳  
 ○ :良好に受信可能  
 × :受信困難

対策計画						
	NHK総合	NHK教育	熊本放送	テレビ熊本	熊本県民テレビ	熊本朝日放送
対策手法						高利得受信アンテナ等
難視世帯数						6
対策年度						2012
対策済み世帯数						
未対策世帯数						

範囲図



この地図は、国土地理院長の承認を得て、同院発行の数値地図25000（地図画像）を複製したものである。（承認番号 平22業複、第109号）

枠内：難視範囲

備考
----