

デジタル混信の発生地域に対する対策計画（地区別）

都道府県名	管理番号*
新潟県	1523564

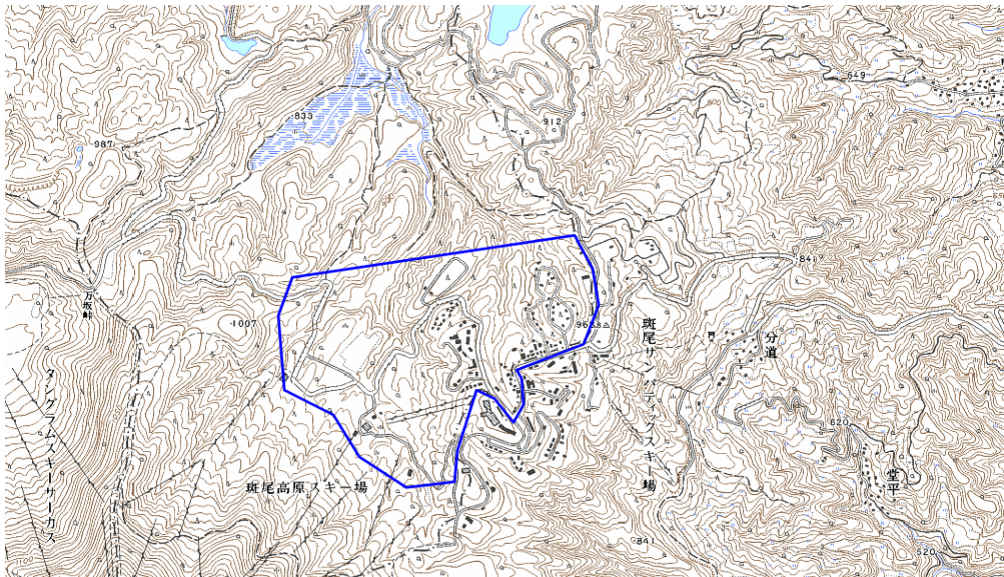
自治体コード	住 所
15217	新潟県妙高市斑尾高原

地上デジタル放送の受信状況						
	NHK総合	NHK教育	新潟放送	新潟総合テレビ	テレビ新潟放送網	新潟テレビ21
受信局所名	新潟	新潟	新潟	新潟	新潟	新潟
地上デジタル放送の受信状況	×混信	×混信	×混信	○	○	○

受信状況の内訳
 ○ :良好に受信可能
 ×混信 :混信により受信困難

対策計画						
	NHK総合	NHK教育	新潟放送	新潟総合テレビ	テレビ新潟放送網	新潟テレビ21
対策手法	CATV加入	CATV加入	CATV加入			
該当地区	範囲図の青線で囲まれた地区					
対策開始年度	2010	2010	2010			
対象世帯数	当該地区のうち混信の発生が確認された世帯					

範囲図



この地図は、国土地理院長の承認を得て、同院発行の数値地図25000（地図画像）を複製したものである。（承認番号 平23情復、第184号）

枠内：難視範囲

備考
上記範囲図における長野局受信についても本対策計画の対象とする。