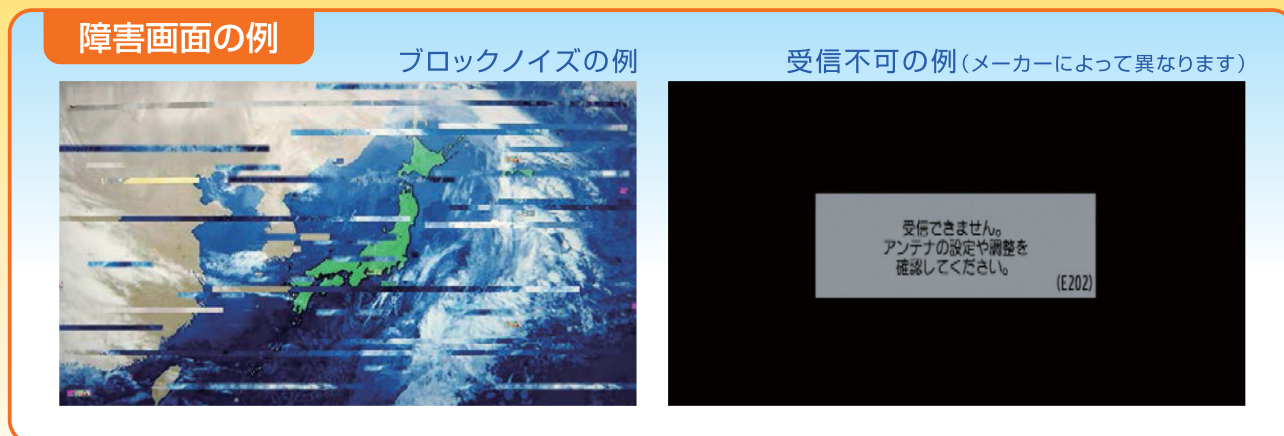
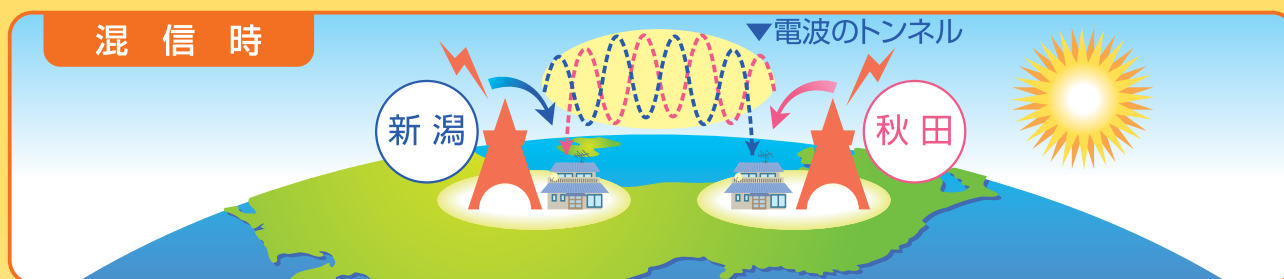


晴天時のデジタル放送 受信障害の改善に向けて

地上デジタル放送が天気の良い日に映らなくなることがあります。これは気象条件により、海上に「電波のトンネル」のようなものが発生し、通常は届かないはずの秋田県の電波が新潟県のテレビ電波と混信してしまうことが原因です。



改善に向けた動き

- 混信障害の改善対策は、秋田県側で新潟県に影響を与えない新しいチャンネルに変更することとしました。
秋田県側では、新しいチャンネルを受信できるようにデジタル受信機のチャンネル設定や受信アンテナの変更などの対策を行いながら、新潟県側への影響を早めに抑えるため新潟県に影響があるチャンネルの出力を徐々に減力して対策することとしています。
- 平成24年6月末には新潟県に影響があるチャンネルの出力を100分の1まで減力し、10月末には停波する予定で混信障害の対策を進めていますので、夏頃には障害が概ね解消する見込みです。

※新潟県内のデジタルチャンネルに変更はありません。

- 受信アンテナやケーブル配線の状況によっては、混信障害と同様の画面になることがあります。
- 受信アンテナの調整や接続等を改善することで良好に受信可能となる場合がありますのでお近くの電器店にご相談ください。