

山形県大江町におけるブロードバンド化促進のための調査研究会

# 報告書概要

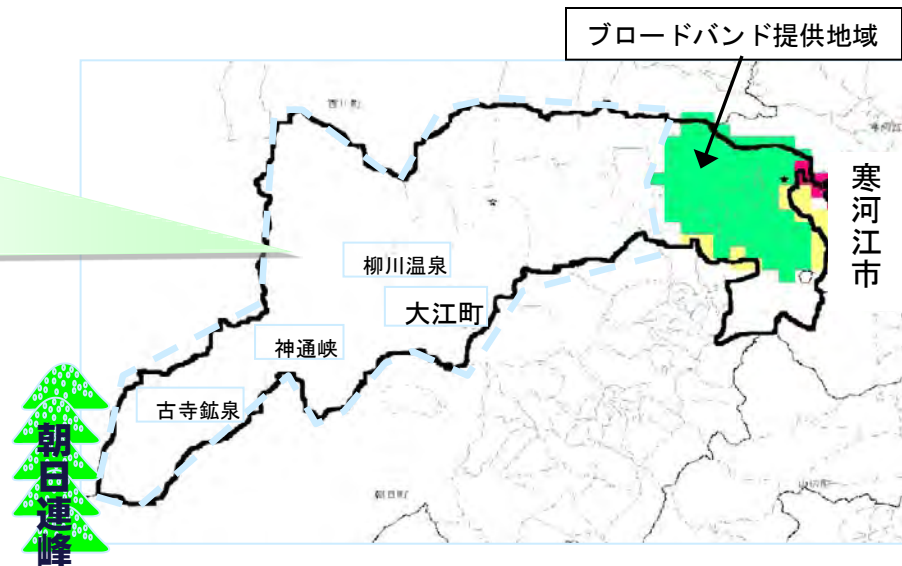
平成21年12月4日

# 大江町ブロードバンド化の背景・情報通信環境の現状(第1・2章)

## 大江町の現状

### 山形県大江町の概要 (H17国勢調査)

人口 9,915人  
世帯数 2,727世帯  
高齢化率 32% (県内5位)  
財政力指数 0.26 (H19)  
月布川が町の西から東に向けて流れ、  
川沿いに大江西川線(幹線道路)が整備されている。  
幹線道路に沿って集落が点在。  
左沢地区、本郷地区はADSL(40Mbps)が提供



## 研究会の開催状況

- 第1回 6月18日【住民アンケート等の検討】
- 第2回 7月30日【実証実験の検討】  
＜住民向けアンケート 8月＞
- 第3回 10月6日【アンケート調査等の結果】  
＜実証実験公開デモ 11月20日＞
- 第4回 12月4日【報告書の交付】

報告書を  
整備計画に反映

大江町における  
『情報通信基盤整備計画』を策定  
(平成21年度に事業化)

## 研究会の構成員(◎座長)

- |        |                                      |        |
|--------|--------------------------------------|--------|
| 伊田 篤史  | 株式会社フジクラ 東北支店長                       | (五十音順) |
| 伊藤 智博  | 山形大学 学術情報基盤センター 助教                   |        |
| 佐藤 学   | 東日本電信電話株式会社 山形支店 副支店長                |        |
| 清水 正紀  | 大江町 産業振興課 ふるさと振興室長                   |        |
| 鈴木 廣志  | 大江町 総務企画課長                           |        |
| 高橋 広樹  | 山形県 総務部総合政策室 情報企画課長                  |        |
| 長塚 俊英  | スカパーJ S A T株式会社 衛星事業本部<br>官公事業部 担当部長 |        |
| ◎平中 幸雄 | 山形大学大学院 理工学研究科 教授                    |        |
| 松田 清隆  | 大江町 教育委員会 教育文化課長                     |        |
| 本橋 充成  | 総務省東北総合通信局 情報通信部<br>情報通信振興課長         |        |
| 吉田 孝志  | 株式会社ウィルコム 次世代事業推進室<br>事業推進G 課長       |        |
| 若月 孝   | 大江町商工会 会長                            |        |

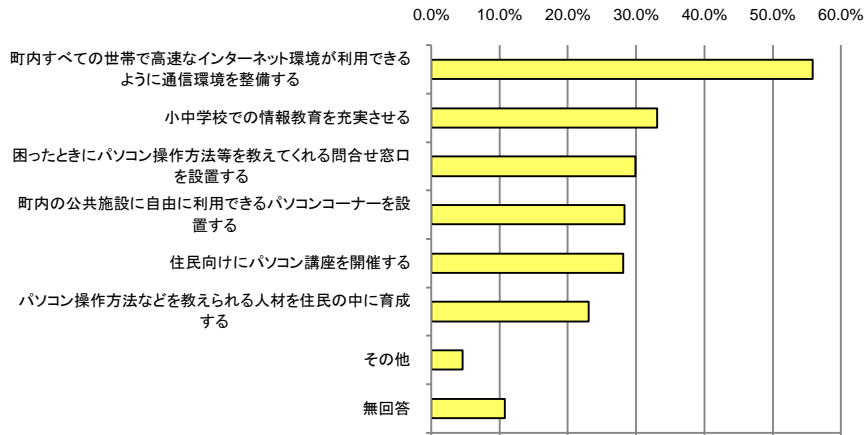
# 情報化へのニーズ(第3章)

## 町民アンケートの結果

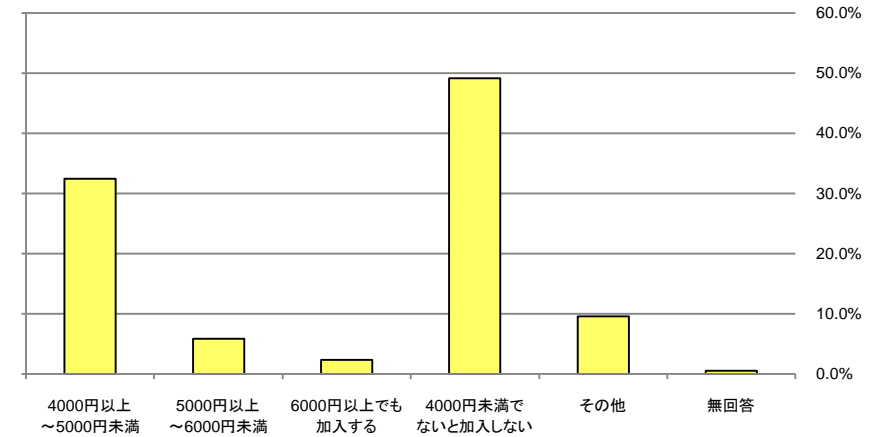
実施期間：8月7日～8月24日

回答：481件／1,000件中（回答率48.1%）

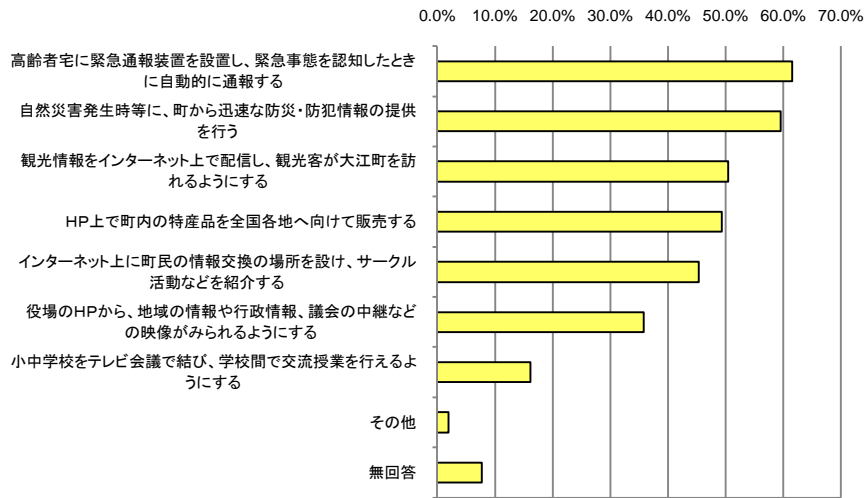
### (2) 情報化推進のための環境整備 (n=481)



### (4) 月々の利用料金にかかるニーズ (n=374)



### (3) 大江町が提供すべき情報サービス (n=481)

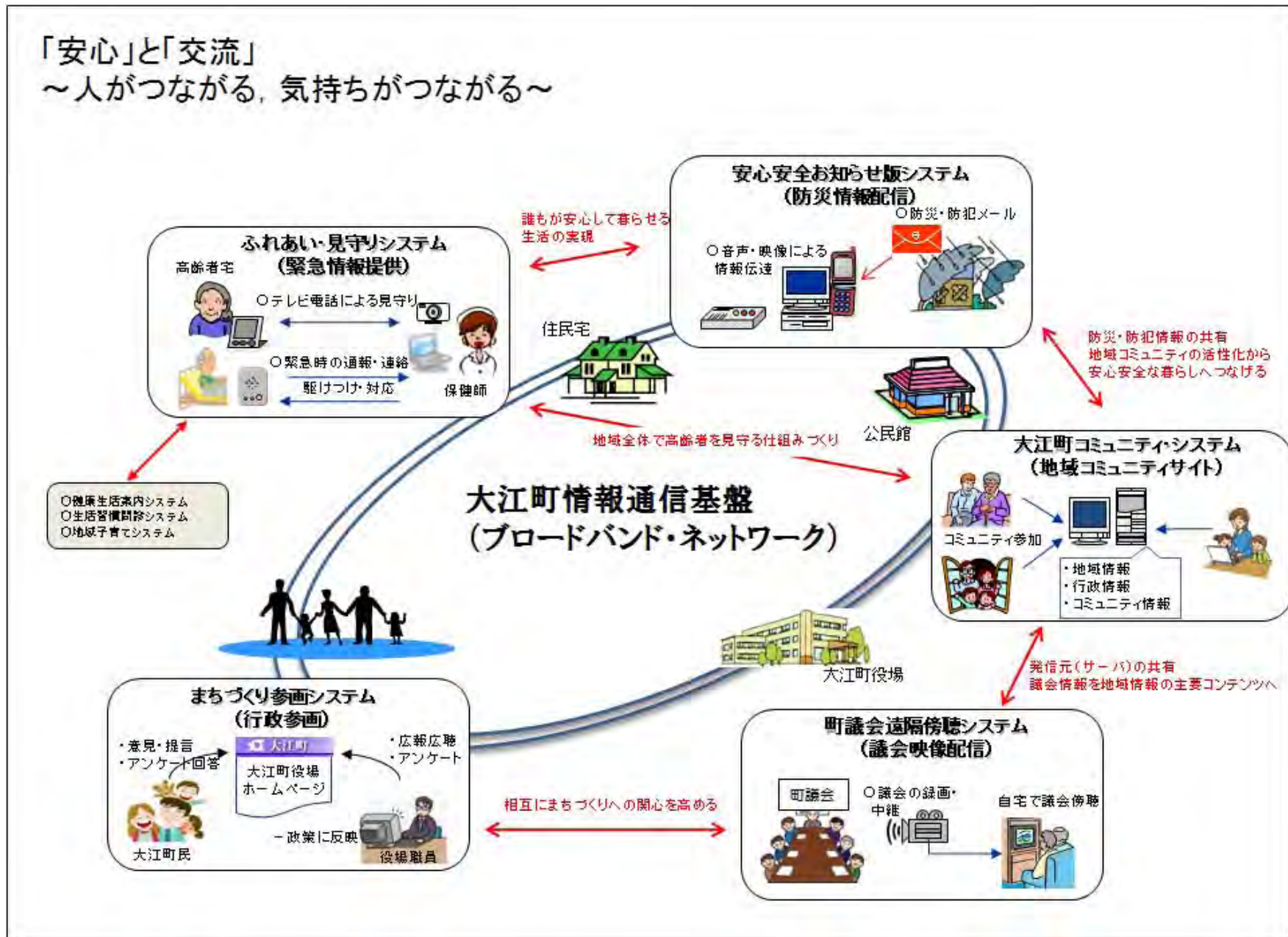


## 【住民の意向】

- (1) 情報通信環境に対する不満として、高速なインターネットが利用できない 43.9%
- (2) 情報化推進のための環境整備としては、「すべての世帯で高速インターネットを利用できる環境の整備」 55.9%
- (3) 高齢者対策、防災・防犯、観光情報に関する情報サービスへのニーズが50%を超えて高い。
- (4) 月々の利用料金は、4,000円未満でないとは加入しない 49.2%

## 大江町ブロードバンド化の基本理念:ブロードバンドが“つなぐ”大江町の未来

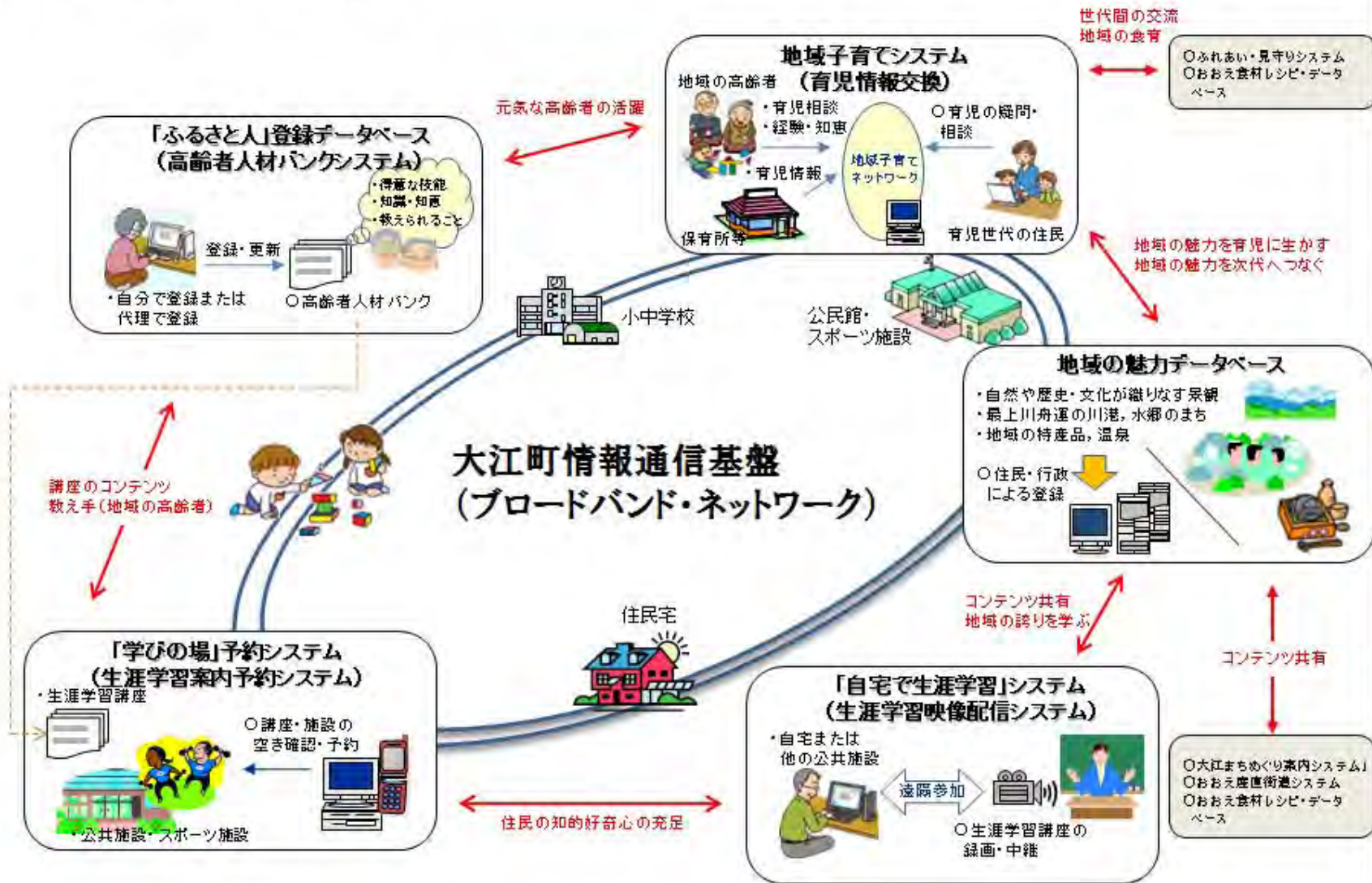
「安心」と「交流」  
～人がつながる, 気持ちがつながる～





# 導入すべきアプリケーション(第4章) - (2)

「生きがい」と「共育」  
～世代をつなぐ、次代へつなぐ～



「支え合い」と「活力」  
～元気をつなく、外とつながる～

- 【コンテンツ】
- ・大江町の景観
  - ・最上川舟唄
  - ・地元特産品
  - ・大江食材レシピ
  - ・物産案内
  - ・温泉／観光地
  - ・登山案内 など

大江まちめぐり案内システム  
(観光総合情報システム)



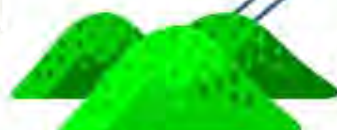
おおえ産直街道システム  
(オンラインショップ)



- 【特産品(例)】
- ラ・フランス、リンゴ、ぶどう
  - 蕎麦、山菜、農産物
  - サクラマス、鮎
  - 青苔
  - 木工品
  - パスタ風麺、地酒 ... など



大江町情報通信基盤  
(ブロードバンド・ネットワーク)



食・温泉から健康な生活へ

医療・保健機関との連携

〇ふれあい・見守りシステム

〇地域の魅力データベース

〇地域の魅力データベース  
〇地域子育てシステム

コンテンツ連携・共有

コンテンツ連携・共有

コンテンツ連携・共有

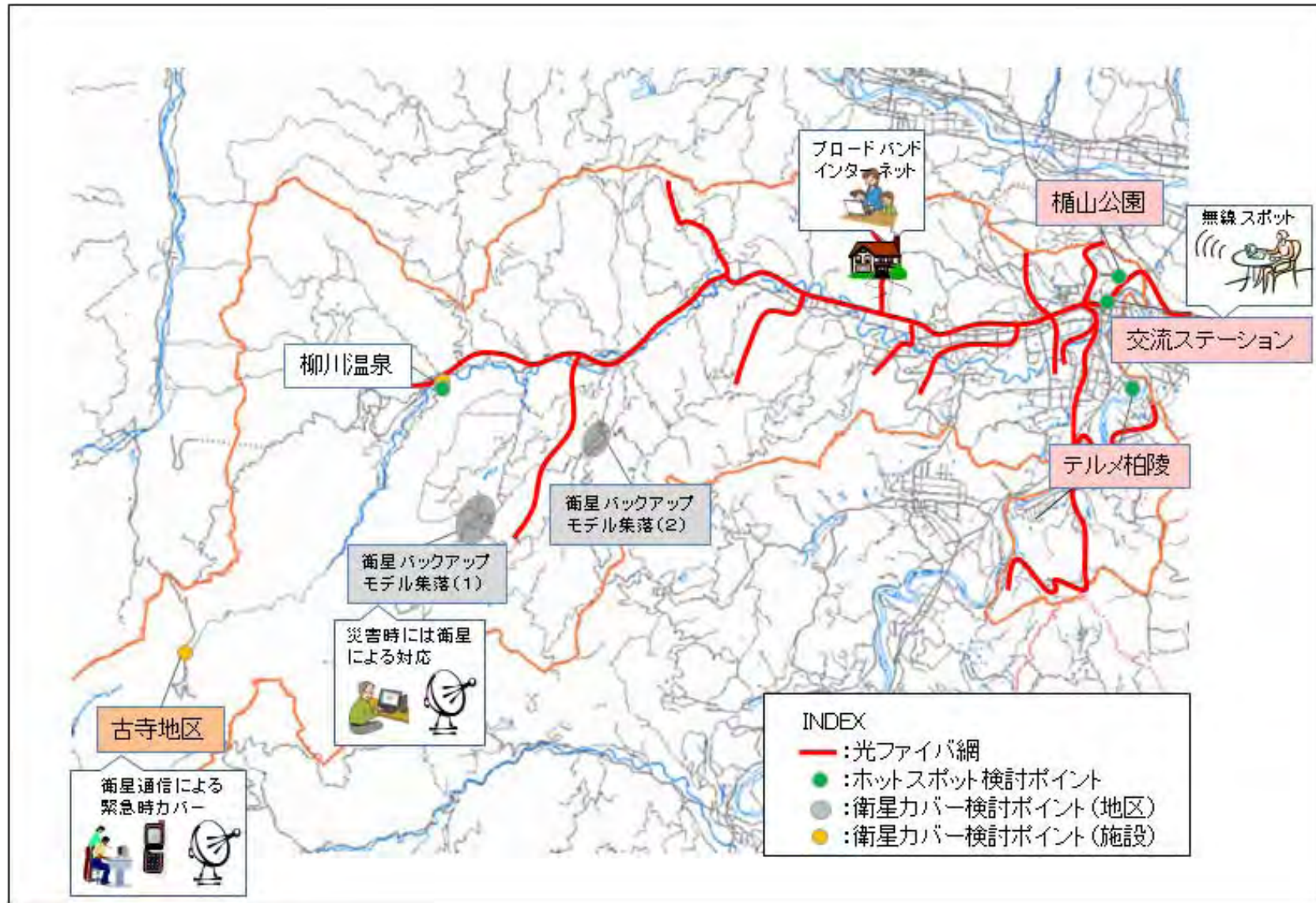
コンテンツ共有



# 構築すべき情報通信基盤(第5章)

ブロードバンド・ネットワークは、町内全世帯を光ファイバー、無線・衛星等の高速大容量の回線でカバーする。

- (1) 有線ネットワークは各世帯を繋ぐ基幹網としての役割
- (2) 大江町は西側地区が山間部であり、幹線道路が災害等で遮断された場合の情報伝達の手段として、衛星通信を活用。
- (3) 大江町には観光資源が多数あり、観光ポイントで情報収集できるよう無線技術を活用



# 今後の整備スケジュール

	21年度	22年度	23年度	24年度
■調査研究事業	—————			
■情報通信基盤整備	—————	- - - -		
■アプリケーション導入		- - - - -	- - - - -	
●先行導入アプリケーション	—————			
●随時検討アプリケーション			- - - - -	- - - - -
■住民への周知・啓発	住民説明会▲	- - - - -	- - - - -	- - - - -
■職員研修		- - - - -	- - - - -	- - - - -
■ブロードバンド整備目標年次		▲		
■地上デジタル放送への完全移行			▲	