

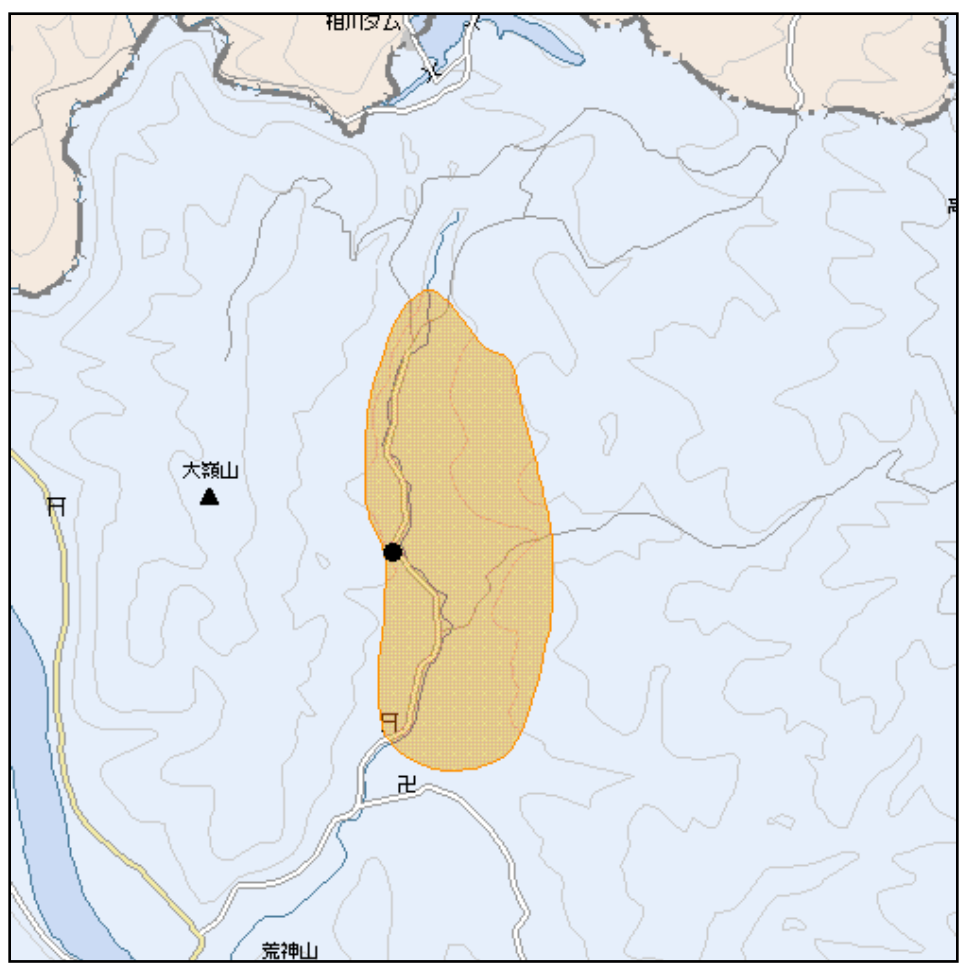
東和嵯峨立中継局(地上デジタルテレビ放送)の概要及び放送エリア図

放送エリア

送信所

注1 エリアは、電波法令に規定する「放送区域」を表しており地上10メートルの高さで、送信所からの放送波の電界強度が1mV/m以上得られる区域として算出されたものです。

2 エリア内であっても、地形やビル陰等により電波が遮られる場合など、視聴できないことがあります。



出力 0.01W

放送区域

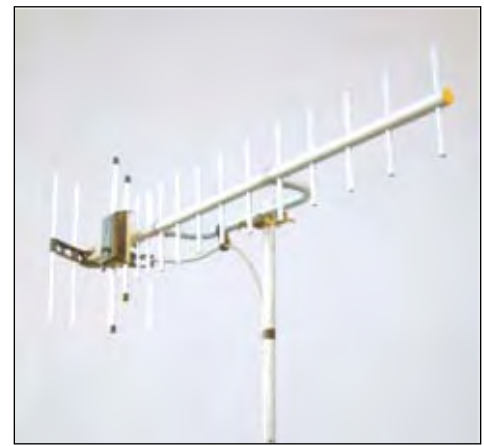
宮城県登米市の一部

放送区域内世帯数

約30世帯

放送局名	リモコン番号	周波数
NHK(総合)	3	44ch
NHK(教育)	2	43ch
東北放送(TBC)	1	45ch
仙台放送(OX)	8	46ch
宮城テレビ放送(MMT)	4	47ch
東日本放送(KHB)	5	48ch

東和嵯峨立中継局は、アナログ放送と同じ偏波面の垂直偏波で送信されています。地上デジタルテレビ放送用の電波を受信するためには、下図のようにUHF専用のアンテナを垂直偏波に設定して設置する必要があります。



宮城県内の他の中継局についても順次設置される予定です。その他、地上デジタルテレビ放送に関することは当局のホームページ <http://www.soumu.go.jp/soutsu/tohoku/digital/index.html> を参考にしてください。