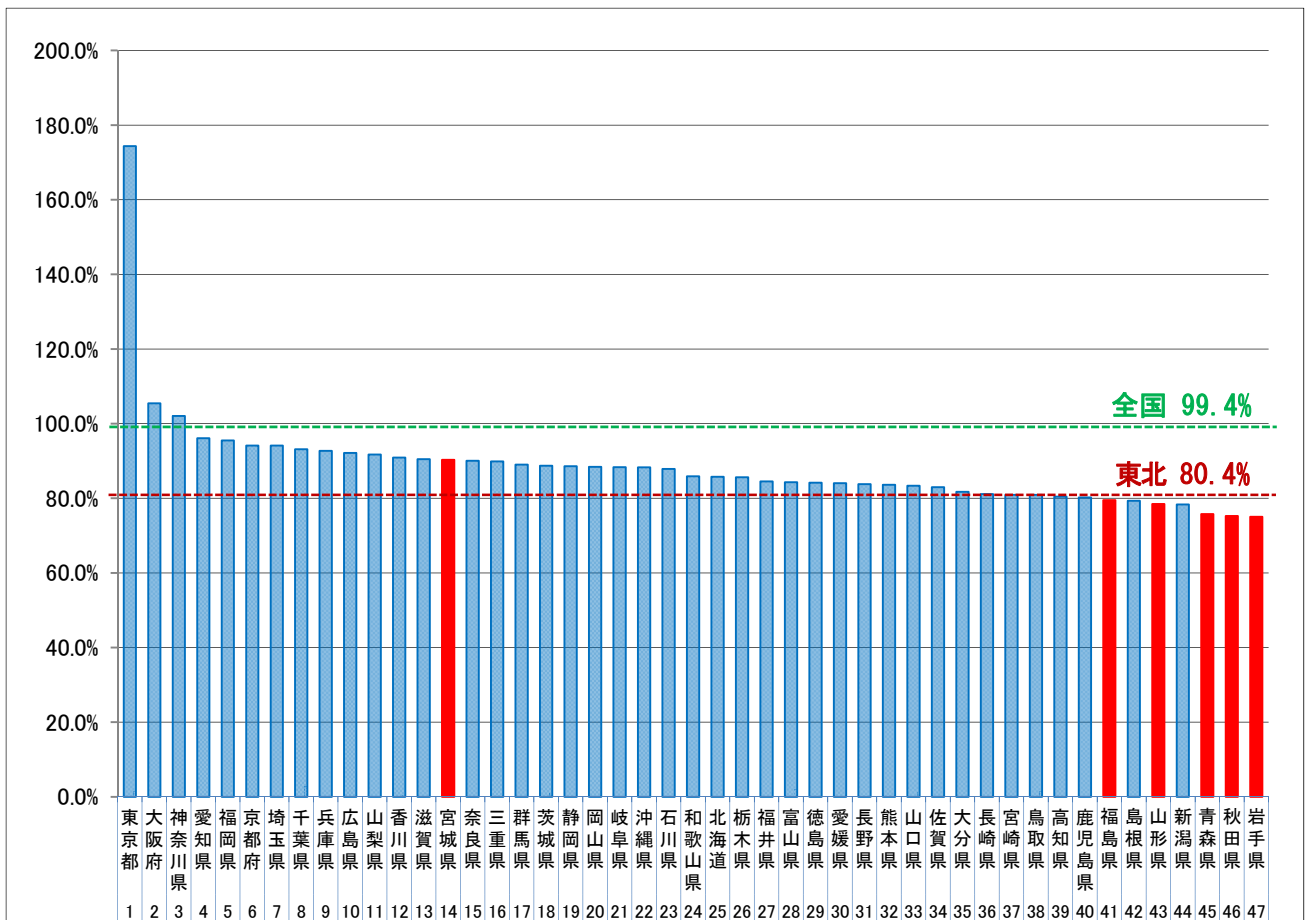


平成23年6月末との対比及び都道府県別携帯電話とPHS合計の人口普及率の順位

1. 平成23年6月末との加入契約数の対比と伸び率

県名	携帯電話			PHS			携帯電話+PHS		
	平成23年6月末	平成23年9月末	伸び率	平成23年6月末	平成23年9月末	伸び率	平成23年6月末	平成23年9月末	伸び率
青森県	1,009,398	1,016,779	0.7%	212,923	222,113	4.3%	7,413,679	7,506,385	1.3%
岩手県	966,925	977,101	1.1%						
宮城県	2,001,943	2,034,675	1.6%						
秋田県	790,850	796,023	0.7%						
山形県	881,287	887,719	0.7%						
福島県	1,550,353	1,571,975	1.4%						
東北	7,200,756	7,284,272	1.2%						
全国	121,246,678	123,129,010	1.6%	3,993,782	4,151,846	4.0%	125,240,460	127,280,856	1.6%

2. 都道府県別携帯電話とPHS合計の人口普及率の順位



注：都道府県の下は数字は順位を表しています。