



一関市油島大石沢中継局(地上デジタルテレビ放送) の概要及び放送エリア図

 放送エリア  送信所

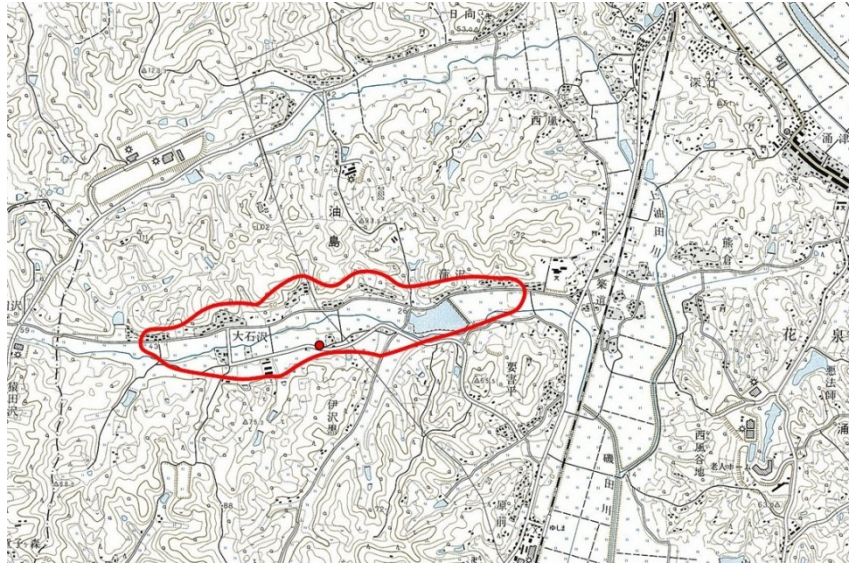
出力 0.05W

放送区域

岩手県一関市の一部

放送区域内世帯数

37世帯



注1 エリアは、電波法令に規定する「放送区域」を表しており地上10メートルの高さで、送信所からの放送波の電界強度が1mV/m以上得られる区域として算出されたものです。

2 エリア内であっても、地形やビル陰等により電波が遮られる場合など、視聴できないことがあります。

油島大石沢中継局は花泉局と同じチャンネルですが、偏波面は**垂直偏波**で送信されています。

地上デジタルテレビ放送用の電波を受信するためには、下図のようにUHF専用のアンテナを垂直偏波に設定して設置する必要があります。

放送局名	リモコン番号	周波数
NHK(総合)	1	23ch
NHK(教育)	2	25ch
IBC岩手放送(IBC)	6	15ch
テレビ岩手(TVI)	4	27ch
岩手めんこいテレビ(MIT)	8	29ch
岩手朝日テレビ(IAT)	5	43ch



(送信する周波数は、花泉中継局と同じです。)

地上デジタルテレビ放送に関することは当局のホームページ

<http://www.soumu.go.jp/soutsu/tohoku/digital/index.html> を参考にしてください。