

平成21年12月25日

平成20年度土地開発公社事業実績調査結果概要

平成20年度土地開発公社事業実績調査結果概要を取りまとめましたのでお知らせ
します。

連絡先：自治行政局地域振興室

和田・武田

TEL：03-5253-5111（代表）

（内線23122・23125）

03-5253-5534（直通）

FAX：03-5253-5537

平成20年度土地開発公社事業実績調査結果概要

1. 土地開発公社の事業活動の動向

(1) 土地開発公社数の推移

平成21年4月1日現在の土地開発公社数は1,051であり、前年度（平成20年4月1日現在）から24減となった。内訳は土地開発公社の設立が8、解散が32であった。

	昭和 48年 (3.31)	55年 (3.31)	平成 2年 (7.1)	7年 (7.1)	11年 (9.1)	16年 (4.1)	17年 (4.1)	18年 (4.1)	19年 (4.1)	20年 (4.1)	21年 (4.1)
都道府県公社	38	43	45	46	46	46	46	46	44	44	44
指定都市公社	9	9	11	12	12	13	14	15	17	17	18
市区町村公社	567	1,295	1,468	1,533	1,539	1,430	1,227	1,066	1,042	1,014	989
合 計	614	1,347	1,524	1,591	1,597	1,489	1,287	1,127	1,103	1,075	1,051

(2) 土地取得の実績

土地開発公社による平成20年度の土地取得は、金額ベースで3,262億円（前年度3,326億円、対前年度比1.9%減）であり、面積ベースでは1,334ha（前年度1,689ha、同21.0%減）と7年連続の減少となった。

【別添図1、図2参照】

(3) 土地保有の状況

土地開発公社の平成20年度末の保有土地は、金額ベースで3兆6,989億円（前年度4兆0,879億円、対前年度比9.5%減）と12年連続の減少となり、面積ベースでは16,686ha（前年度18,094ha、同7.8%減）と11年連続の減少となった。【別添図3、図4参照】

これを、土地開発公社の種類別にみると、道府県土地開発公社が7,562億円（前年度8,457億円、対前年度比10.6%減）、4,979ha（前年度5,290ha、同5.9%減）、指定都市土地開発公社が7,000億円（前年度7,628億円、同8.2%減）、874ha（前年度982ha、同11.0%減）、市区町村土地開発公社が2兆2,427億円（前年度2兆4,794億円、同9.5%減）、10,833ha（前年度11,822ha、同8.4%減）となっている。

		平成20年度末	平成19年度末	増減
保有土地 金額 ベース	道府県	7,562億円	8,457億円	△10.6%
	指定都市	7,000億円	7,628億円	△8.2%
	市区町村	2兆2,427億円	2兆4,794億円	△9.5%
	全国計	3兆6,989億円	4兆0,879億円	△9.5%
保有土地 面積 ベース	道府県	4,979ha	5,290ha	△5.9%
	指定都市	874ha	982ha	△11.0%
	市区町村	10,833ha	11,822ha	△8.4%
	全国計	16,686ha	18,094ha	△7.8%

また、公有地先行取得事業に係る土地が3兆1,175億円（前年度3兆4,784億円、同10.4%減）、11,679ha（前年度13,034ha、同10.4%減）、土地造成事業に係る土地が5,814億円（前年度6,095億円、同4.6%減）、5,007ha（前年度5,060ha、同1.0%減）となっている。

		平成20年度末	平成19年度末	増減
保有土地 金額 ベース	公有地先行 取得事業	3兆1,175億円	3兆4,784億円	△10.4%
	土地造成事業	5,814億円	6,095億円	△4.6%
保有土地 面積 ベース	公有地先行 取得事業	11,679ha	13,034ha	△10.4%
	土地造成事業	5,007ha	5,060ha	△1.0%

2. 長期保有土地の状況

(1) 長期保有土地の総額及び面積

平成20年度末時点で土地開発公社が5年以上保有している土地は、2兆8,995億円(全体の78.4%)、12,891ha(同77.3%)となっている。また、10年以上保有している土地は、2兆3,744億円(同64.2%)、9,749ha(同58.4%)となっている。

		平成20年度末	平成19年度末	増減
金額 ベース	5年以上 保有土地	2兆8,995億円 (78.4%)	3兆1,819億円 (77.8%)	△8.9%
	10年以上 保有土地	2兆3,744億円 (64.2%)	2兆4,763億円 (60.6%)	△4.1%
面積 ベース	5年以上 保有土地	12,891ha (77.3%)	13,547ha (74.9%)	△4.8%
	10年以上 保有土地	9,749ha (58.4%)	9,743ha (53.8%)	0.1%

※ () 内は、土地開発公社保有土地全体に占める比率

(2) 種類別にみた長期保有土地の状況

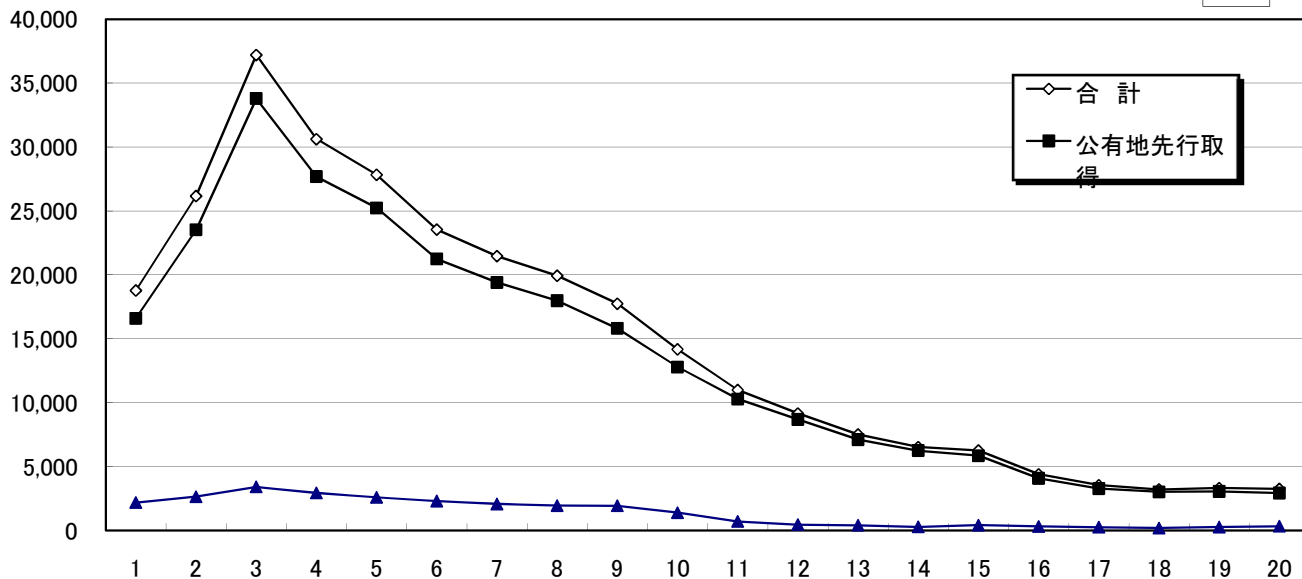
土地開発公社の平成20年度末の保有土地について、種類別に5年以上及び10年以上保有土地の状況（金額ベース）をみると、以下のとおりとなっている。

	全 体 (A)	5年以上 (B)	B/A	10年以上 (C)	C/A
土地開発公社保有土地全体	3兆6,989億円	2兆8,995億円	78.4%	2兆3,744億円	64.2%
公有地先行取得事業	3兆1,175億円	2兆4,360億円	78.1%	2兆0,163億円	64.7%
先買い制度により 取得された土地	5,907億円	5,337億円	90.4%	4,693億円	79.4%
公 共 施 設 公 用 施 設 用 地	2兆4,086億円	1兆8,171億円	75.4%	1兆4,816億円	61.5%
公 営 企 業 用 地	685億円	418億円	61.0%	313億円	45.7%
市 街 地 再 開 発 観 光 事 業 用 地	472億円	411億円	87.1%	327億円	69.3%
そ の 他	26億円	23億円	88.5%	14億円	53.8%
うち代替地	2,458億円	2,335億円	95.0%	2,197億円	89.4%
うち供用済土地	1,122億円	1,070億円	95.4%	636億円	56.7%
土地造成事業	5,814億円	4,634億円	79.7%	3,581億円	61.6%

億円

土地取得総額の推移

図1

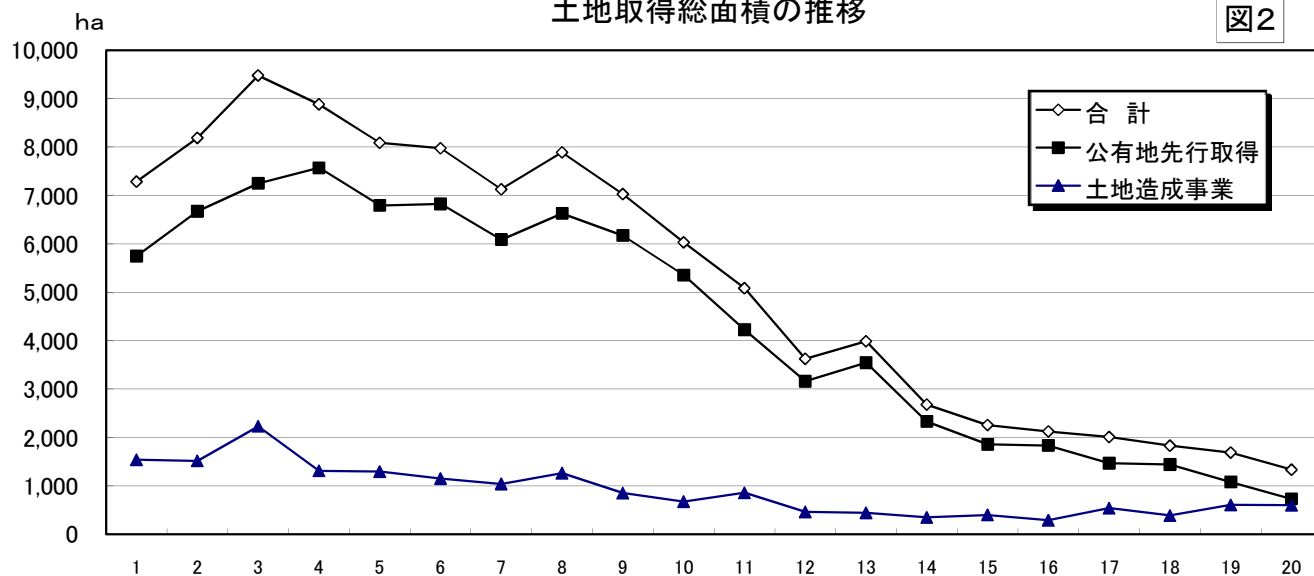


年度	1	2	3	4	5	6	7	8	9	10
公有地先行取得	16,595	23,524	33,795	27,684	25,239	21,246	19,403	17,984	15,815	12,789
土地造成事業	2,192	2,646	3,412	2,936	2,597	2,307	2,072	1,954	1,937	1,393
合計	18,787	26,170	37,207	30,620	27,836	23,553	21,475	19,938	17,752	14,182

年度	11	12	13	14	15	16	17	18	19	20
公有地先行取得	10,289	8,696	7,118	6,245	5,856	4,088	3,287	3,022	3,056	2,929
土地造成事業	715	465	407	288	418	316	264	191	270	333
合計	11,004	9,161	7,525	6,533	6,274	4,404	3,551	3,213	3,326	3,262

土地取得総面積の推移

図2

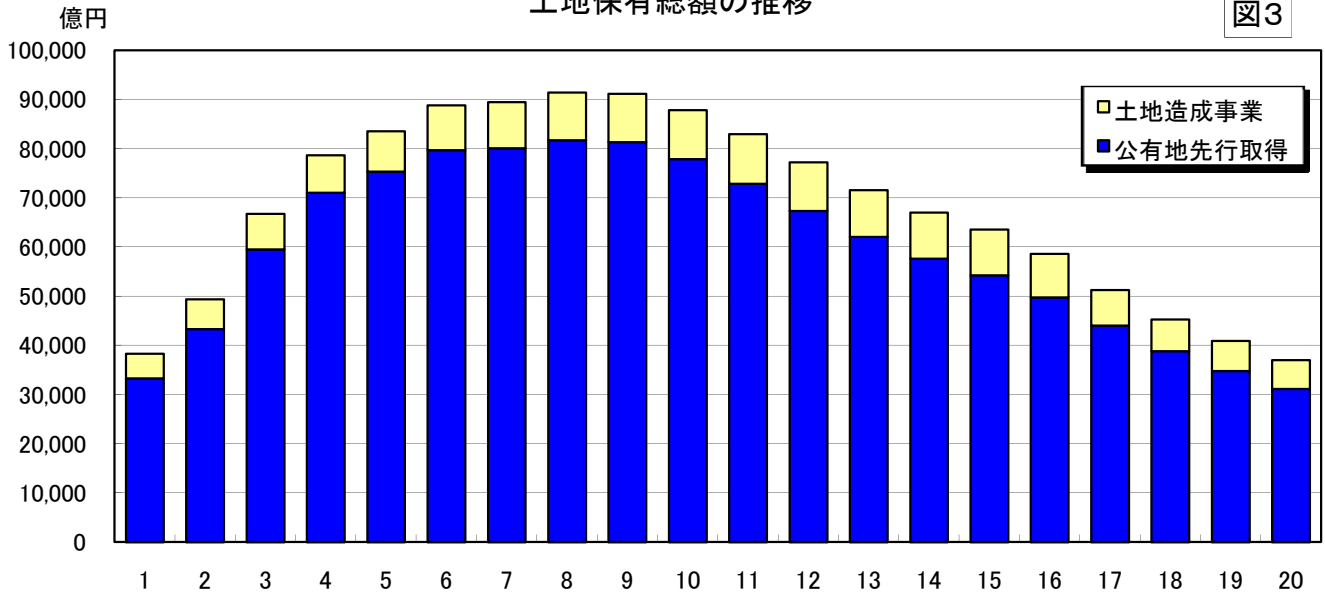


年度	1	2	3	4	5	6	7	8	9	10
公有地先行取得	5,747	6,672	7,251	7,571	6,795	6,825	6,088	6,630	6,174	5,355
土地造成事業	1,540	1,518	2,229	1,313	1,294	1,151	1,040	1,262	854	677
合計	7,287	8,190	9,480	8,884	8,089	7,976	7,128	7,892	7,028	6,032

年度	11	12	13	14	15	16	17	18	19	20
公有地先行取得	4,227	3,162	3,544	2,330	1,857	1,835	1,469	1,442	1,081	731
土地造成事業	857	463	444	350	400	291	541	388	608	603
合計	5,084	3,625	3,988	2,680	2,257	2,126	2,010	1,830	1,689	1,334

土地保有総額の推移

図3

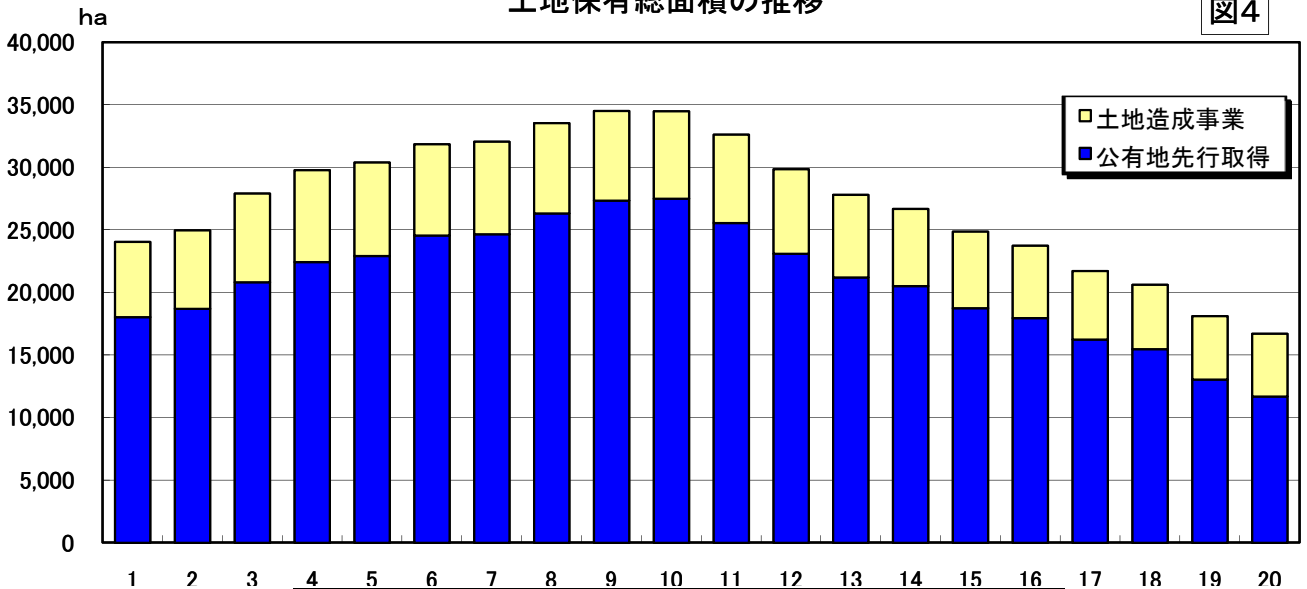


年度	1	2	3	4	5	6	7	8	9	10
公有地先行取得	33,289	43,336	59,511	71,057	75,374	79,680	80,113	81,720	81,347	77,902
土地造成事業	5,017	6,006	7,232	7,616	8,140	9,125	9,332	9,712	9,793	9,952
合計	38,306	49,342	66,743	78,673	83,514	88,805	89,445	91,432	91,140	87,854

年度	11	12	13	14	15	16	17	18	19	20
公有地先行取得	72,841	67,306	62,071	57,611	54,259	49,778	44,066	38,859	34,784	31,175
土地造成事業	10,107	9,915	9,492	9,421	9,297	8,866	7,166	6,437	6,095	5,814
合計	82,948	77,221	71,563	67,032	63,556	58,644	51,232	45,296	40,879	36,989

土地保有総面積の推移

図4



年度	1	2	3	4	5	6	7	8	9	10
公有地先行取得	18,028	18,683	20,828	22,425	22,909	24,548	24,661	26,319	27,343	27,493
土地造成事業	6,001	6,286	7,074	7,352	7,480	7,287	7,392	7,203	7,149	6,983
合計	24,029	24,969	27,902	29,777	30,389	31,835	32,053	33,522	34,492	34,476

年度	11	12	13	14	15	16	17	18	19	20
公有地先行取得	25,561	23,083	21,189	20,500	18,732	17,944	16,227	15,474	13,034	11,679
土地造成事業	7,059	6,758	6,614	6,167	6,122	5,787	5,477	5,139	5,060	5,007
合計	32,620	29,841	27,803	26,667	24,854	23,731	21,704	20,613	18,094	16,686

平成20年度土地開発公社事業実績調査結果

1. 道府県土地開発公社

(百万円)

	公社名	a.20年度末			b.5年以上 保有額	b/a (%)	c.10年以上 保有額	c/a (%)	供用済 保有額	未収金 保有額
		保有額計	公有地先行取得	土地造成						
北海道	北海道土地開発公社	33,893	23,059	10,834	30,657	90.5	28,530	84.2	0	0
青森県	青森県土地開発公社	4,050	666	3,384	3,384	83.6	3,384	83.6	0	0
岩手県	岩手県土地開発公社	2,415	42	2,373	1,631	67.5	1,631	67.5	0	0
宮城県	宮城県土地開発公社	26,916	5,737	21,179	11,138	41.4	10,650	39.6	0	0
秋田県	秋田県土地開発公社	2,277	2,277	0	155	6.8	155	6.8	0	0
山形県	山形県土地開発公社	1,110	1,110	0	838	75.5	0	0.0	0	0
福島県	福島県土地開発公社	1,342	0	1,342	918	68.4	0	0.0	0	12,762
茨城県	茨城県土地開発公社	35,951	15,652	20,299	30,342	84.4	27,424	76.3	0	0
栃木県	栃木県土地開発公社	8,171	1,076	7,095	7,120	87.1	6,449	78.9	0	0
群馬県	群馬県土地開発公社	701	701	0	0	0.0	0	0.0	0	0
埼玉県	埼玉県土地開発公社	10,381	10,381	0	1,057	10.2	553	5.3	0	0
千葉県	千葉県土地開発公社	24,362	13,923	10,439	9,214	37.8	5,583	22.9	302	0
新潟県	新潟県土地開発公社	4,945	1,583	3,362	3,593	72.7	3,522	71.2	0	0
富山県	富山県土地開発公社	5,957	5,957	0	5,206	87.4	5,206	87.4	0	0
石川県	石川県土地開発公社	21,499	8,828	12,671	21,444	99.7	19,425	90.4	0	0
福井県	福井県土地開発公社	12,932	12,932	0	8,776	67.9	8,776	67.9	0	0
山梨県	山梨県土地開発公社	2,083	221	1,862	1,862	89.4	1,862	89.4	0	623
長野県	長野県土地開発公社	11,869	11,869	0	8,669	73.0	8,616	72.6	53	0
岐阜県	岐阜県土地開発公社	24,442	11,648	12,794	13,499	55.2	8,071	33.0	0	0
静岡県	静岡県土地開発公社	7,741	7,741	0	0	0.0	0	0.0	0	0
愛知県	愛知県土地開発公社	96,377	96,377	0	75,509	78.3	32,803	34.0	19,671	0
三重県	三重県土地開発公社	19,905	16,940	2,965	12,431	62.5	5,384	27.0	0	0
滋賀県	滋賀県土地開発公社	14,654	13,027	1,627	12,130	82.8	11,105	75.8	0	2,100
京都府	京都府土地開発公社	17,321	15,163	2,158	3,507	20.2	3,279	18.9	0	0
大阪府	大阪府土地開発公社	68,582	68,582	0	49,452	72.1	44,608	65.0	0	2,188
兵庫県	兵庫県土地開発公社	92,387	78,436	13,951	64,515	69.8	51,779	56.0	0	10,861
奈良県	奈良県土地開発公社	7,260	4,857	2,403	4,016	55.3	4,014	55.3	0	0
和歌山県	和歌山県土地開発公社	31,574	409	31,165	31,574	100.0	31,574	100.0	0	0
鳥取県	鳥取県土地開発公社	1,274	1,274	0	38	3.0	38	3.0	0	0
島根県	島根県土地開発公社	17,493	6,297	11,196	11,780	67.3	11,645	66.6	0	0
岡山県	岡山県土地開発公社	10,587	10,564	23	3,720	35.1	3,540	33.4	0	0
広島県	広島県土地開発公社	10,186	8,098	2,088	4,454	43.7	4,454	43.7	0	0
山口県	山口県土地開発公社	33,732	27,894	5,838	29,817	88.4	26,513	78.6	0	0
徳島県	徳島県土地開発公社	3,479	3,479	0	242	7.0	0	0.0	0	0
香川県	香川県土地開発公社	12,720	12,720	0	12,347	97.1	12,347	97.1	0	0
愛媛県	愛媛県土地開発公社	0	0	0	0	0.0	0	0.0	0	0
高知県	高知県土地開発公社	11,449	11,449	0	6,497	56.7	6,497	56.7	0	0
福岡県	福岡県土地開発公社	20,947	19,723	1,224	963	4.6	963	4.6	0	0
佐賀県	佐賀県土地開発公社	3,765	350	3,415	2,396	63.6	2,396	63.6	0	0
長崎県	長崎県土地開発公社	11,661	5,479	6,182	8,516	73.0	8,513	73.0	0	0
大分県	大分県土地開発公社	14,261	6,792	7,469	5,776	40.5	4,748	33.3	0	0
宮崎県	宮崎県土地開発公社	3,334	23	3,311	3,311	99.3	3,311	99.3	0	400
鹿児島県	鹿児島県土地開発公社	5,045	0	5,045	5,045	100.0	4,894	97.0	0	0
沖縄県	沖縄県土地開発公社	5,179	1,064	4,115	4,636	89.5	0	0.0	1,064	0
道府県土地開発公社合計		756,209	544,400	211,809	512,175	67.7	414,242	54.8	21,090	28,934

平成20年度土地開発公社事業実績調査結果

2. 指定都市土地開発公社

(百万円)

	公社名	a.20年度末			b.5年以上 保有額	b/a (%)	c.10年以上 保有額	c/a (%)	供用済 保有額	未収金 保有額
		保有額計	公有地先行取得	土地造成						
北海道	札幌市土地開発公社	13,440	13,440	0	12,403	92.3	11,682	86.9	0	0
宮城県	仙台市土地開発公社	22,824	22,824	0	20,263	88.8	17,531	76.8	0	0
千葉県	千葉市土地開発公社	20,961	20,961	0	20,751	99.0	20,543	98.0	0	0
神奈川県	横浜市土地開発公社	196,725	196,725	0	172,718	87.8	172,718	87.8	3,376	0
神奈川県	川崎市土地開発公社	18,503	18,503	0	17,541	94.8	17,389	94.0	0	0
愛知県	名古屋市土地開発公社	80,778	80,778	0	69,903	86.5	60,765	75.2	0	0
京都府	京都市土地開発公社	66,847	66,847	0	45,856	68.6	43,070	64.4	0	0
大阪府	大阪市土地開発公社	42,292	42,292	0	42,292	100.0	38,073	90.0	0	0
兵庫県	神戸市土地開発公社	6,866	6,866	0	5,460	79.5	1,673	24.4	0	0
広島県	広島市土地開発公社	31,449	31,449	0	31,449	100.0	17,947	57.1	0	0
福岡県	北九州市土地開発公社	19,698	17,442	2,256	15,341	77.9	7,923	40.2	0	0
福岡県	福岡市土地開発公社	50,973	50,973	0	42,431	83.2	30,306	59.5	0	4,249
埼玉県	さいたま市土地開発公社	24,496	24,496	0	21,000	85.7	15,982	65.2	0	0
静岡県	静岡市土地開発公社	11,108	11,079	29	8,248	74.3	6,354	57.2	0	0
大阪府	堺市土地開発公社	24,343	24,343	0	14,897	61.2	11,364	46.7	40	0
新潟県	新潟市土地開発公社	16,840	15,665	1,175	14,177	84.2	12,948	76.9	0	0
静岡県	浜松市土地開発公社	18,335	18,171	164	14,094	76.9	12,060	65.8	1,530	3,409
岡山県	岡山市土地開発公社	33,473	33,473	0	32,193	96.2	18,610	55.6	0	0
指定都市土地開発公社合計		699,951	696,327	3,624	601,017	85.9	516,938	73.9	4,946	7,658

平成20年度土地開発公社事業実績調査結果

3. 市区町村土地開発公社

(百万円)

	公社名	a.20年度末			b.5年以上 保有額	b/a (%)	c.10年以上 保有額	c/a (%)	供用済 保有額	未収金 保有額
		保有額計	公有地先行取得	土地造成						
北海道	函館市土地開発公社	3,300	3,300	0	3,034	91.9	2,808	85.1	75	1,578
北海道	小樽市土地開発公社	818	818	0	639	78.1	410	50.1	0	0
北海道	旭川市土地開発公社	5,835	5,835	0	5,835	100.0	5,602	96.0	2	0
北海道	室蘭市土地開発公社	5,434	4,321	1,113	5,434	100.0	5,232	96.3	0	0
北海道	釧路市土地開発公社	6,326	6,326	0	6,326	100.0	6,326	100.0	0	0
北海道	帯広市土地開発公社	1,478	1,478	0	980	66.3	973	65.8	0	0
北海道	北見市土地開発公社	1,189	1,189	0	397	33.4	345	29.0	290	4
北海道	夕張市土地開発公社	2,256	2,256	0	2,256	100.0	2,254	99.9	1,264	781
北海道	岩見沢市土地開発公社	1,874	822	1,052	1,734	92.5	1,734	92.5	0	0
北海道	網走市土地開発公社	185	185	0	185	100.0	0	0.0	0	0
北海道	留萌市土地開発公社	657	607	50	521	79.3	492	74.9	0	0
北海道	苫小牧市土地開発公社	5,217	5,217	0	5,217	100.0	5,217	100.0	0	0
北海道	美唄市土地開発公社	646	254	392	595	92.1	595	92.1	0	1,032
北海道	江別市土地開発公社	3,741	3,312	429	3,741	100.0	3,532	94.4	0	457
北海道	赤平市土地開発公社	99	0	99	9	9.1	0	0.0	0	0
北海道	士別市土地開発公社	352	281	71	352	100.0	6	1.7	0	0
北海道	名寄市土地開発公社	602	490	112	602	100.0	369	61.3	0	0
北海道	三笠市土地開発公社	1,116	1,116	0	1,116	100.0	1,116	100.0	423	0
北海道	根室市土地開発公社	187	154	33	138	73.8	138	73.8	0	0
北海道	千歳市土地開発公社	17,329	2,517	14,812	15,494	89.4	11,667	67.3	0	1,165
北海道	滝川市土地開発公社	1,415	321	1,094	1,415	100.0	1,415	100.0	113	0
北海道	砂川市土地開発公社	1,992	96	1,896	1,972	99.0	1,972	99.0	0	0
北海道	深川市土地開発公社	368	52	316	316	85.9	171	46.5	0	0
北海道	登別市土地開発公社	3,008	2,927	81	2,717	90.3	2,577	85.7	1,847	0
北海道	伊達市土地開発公社	721	391	330	289	40.1	199	27.6	0	0
北海道	北広島市土地開発公社	67	67	0	0	0.0	0	0.0	0	359
北海道	石狩市土地開発公社	4,661	4,661	0	4,661	100.0	4,661	100.0	0	286
北海道	北斗市土地開発公社	59	59	0	0	0.0	0	0.0	0	0
北海道	当別町土地開発公社	263	0	263	263	100.0	263	100.0	0	0
北海道	新篠津村土地開発公社	0	0	0	0	0.0	0	0.0	0	0
北海道	松前町土地開発公社	0	0	0	0	0.0	0	0.0	0	9
北海道	知内町土地開発公社	82	0	82	82	100.0	0	0.0	0	0
北海道	木古内町土地開発公社	21	0	21	21	100.0	21	100.0	0	0
北海道	七飯町土地開発公社	0	0	0	0	0.0	0	0.0	0	122
北海道	江差町土地開発公社	265	241	24	265	100.0	139	52.5	0	0
北海道	今金町土地開発公社	64	64	0	64	100.0	0	0.0	0	0
北海道	せたな町土地開発公社	23	23	0	23	100.0	23	100.0	0	0
北海道	蘭越町土地開発公社	57	32	25	47	82.5	35	61.4	25	0
北海道	二セコ町土地開発公社	26	0	26	26	100.0	26	100.0	0	0
北海道	倶知安町土地開発公社	0	0	0	0	0.0	0	0.0	0	0
北海道	余市町土地開発公社	247	247	0	247	100.0	247	100.0	0	0
北海道	南幌町土地開発公社	2,121	442	1,679	1,679	79.2	1,548	73.0	0	0
北海道	奈井江町土地開発公社	180	130	50	180	100.0	153	85.0	0	0
北海道	由仁町土地開発公社	45	45	0	45	100.0	45	100.0	0	0
北海道	栗山町土地開発公社	374	110	264	118	31.6	36	9.6	0	0
北海道	月形町土地開発公社	95	0	95	95	100.0	95	100.0	0	0
北海道	浦臼町土地開発公社	0	0	0	0	0.0	0	0.0	0	0
北海道	秩父別町土地開発公社	6	0	6	6	100.0	1	16.7	0	0
北海道	雨竜町土地開発公社	5	0	5	0	0.0	0	0.0	0	0
北海道	北竜町土地開発公社	8	0	8	8	100.0	8	100.0	0	0
北海道	鷹栖町土地開発公社	452	0	452	0	0.0	0	0.0	0	0
北海道	東神楽町土地開発公社	184	151	33	160	87.0	33	17.9	0	0
北海道	当麻町土地開発公社	157	0	157	43	27.4	0	0.0	0	0
北海道	愛別町土地開発公社	29	5	24	29	100.0	5	17.2	0	0
北海道	東川町土地開発公社	207	39	168	85	41.1	47	22.7	0	0
北海道	美瑛町土地開発公社	169	122	47	169	100.0	47	27.8	0	0
北海道	上富良野町土地開発公社	0	0	0	0	0.0	0	0.0	0	0
北海道	中富良野町土地開発公社	14	0	14	14	100.0	0	0.0	0	0
北海道	占冠村土地開発公社	12	9	3	12	100.0	12	100.0	0	0
北海道	和寒町土地開発公社	4	0	4	4	100.0	4	100.0	0	0
北海道	増毛町土地開発公社	0	0	0	0	0.0	0	0.0	0	0
北海道	斜里町土地開発公社	134	134	0	0	0.0	0	0.0	0	0
北海道	清里町土地開発公社	0	0	0	0	0.0	0	0.0	0	0
北海道	興部町土地開発公社	0	0	0	0	0.0	0	0.0	0	0
北海道	大空町土地開発公社	47	0	47	19	40.4	19	40.4	0	0
北海道	白老町土地開発公社	356	356	0	356	100.0	306	86.0	0	0
北海道	厚真町土地開発公社	207	25	182	193	93.2	22	10.6	0	0
北海道	洞爺湖町土地開発公社	304	304	0	295	97.0	15	4.9	0	0
北海道	安平町土地開発公社	147	0	147	0	0.0	0	0.0	0	0
北海道	日高町土地開発公社	201	201	0	6	3.0	0	0.0	0	0
北海道	浦河町土地開発公社	47	28	19	19	40.4	19	40.4	0	0
北海道	様似町土地開発公社	0	0	0	0	0.0	0	0.0	0	0
北海道	新ひだか町土地開発公社	0	0	0	0	0.0	0	0.0	0	0

	公社名	a.20年度末			b.5年以上 保有額	b/a (%)	c.10年以上 保有額	c/a (%)	供用済 保有額	未収金 保有額
		保有額計	公有地先行取得	土地造成						
北海道	音更町土地開発公社	1,008	0	1,008	1,008	100.0	0	0.0	0	15
北海道	鹿追町土地開発公社	18	0	18	0	0.0	0	0.0	0	0
北海道	幕別町土地開発公社	1,261	22	1,239	1,164	92.3	1,164	92.3	0	0
北海道	本別町土地開発公社	0	0	0	0	0.0	0	0.0	0	0
北海道	釧路町土地開発公社	166	166	0	166	100.0	166	100.0	0	0
北海道	弟子屈町土地開発公社	0	0	0	0	0.0	0	0.0	0	57
北海道	中標津町土地開発公社	0	0	0	0	0.0	0	0.0	0	9
北海道	北海道計	79,938	51,948	27,990	72,886	91.2	64,310	80.4	4,039	5,874
青森県	青森市土地開発公社	6,698	6,698	0	5,130	76.6	4,494	67.1	569	0
青森県	弘前市土地開発公社	1,363	1,363	0	148	10.9	0	0.0	0	0
青森県	八戸市土地開発公社	0	0	0	0	0.0	0	0.0	0	0
青森県	黒石市土地開発公社	1,732	862	870	1,732	100.0	1,732	100.0	0	52
青森県	五所川原市土地開発公社	1,980	539	1,441	1,980	100.0	1,980	100.0	0	0
青森県	十和田市土地開発公社	175	175	0	0	0.0	0	0.0	0	0
青森県	三沢市土地開発公社	2,197	1,028	1,169	1,000	45.5	0	0.0	0	0
青森県	むつ市土地開発公社	75	75	0	75	100.0	0	0.0	75	0
青森県	つがる市土地開発公社	60	60	0	60	100.0	0	0.0	60	0
青森県	平川市土地開発公社	8	0	8	0	0.0	0	0.0	0	0
青森県	外ヶ浜町土地開発公社	147	125	22	147	100.0	128	87.1	0	0
青森県	鰯ヶ沢町土地開発公社	49	49	0	49	100.0	27	55.1	0	0
青森県	藤崎町土地開発公社	0	0	0	0	0.0	0	0.0	0	0
青森県	大鰐町土地開発公社	548	409	139	548	100.0	548	100.0	0	0
青森県	田舎館村土地開発公社	40	40	0	0	0.0	0	0.0	0	0
青森県	野辺地町土地開発公社	180	180	0	180	100.0	180	100.0	0	0
青森県	七戸町土地開発公社	0	0	0	0	0.0	0	0.0	0	0
青森県	東北町土地開発公社	0	0	0	0	0.0	0	0.0	0	12
青森県	おいらせ町土地開発公社	0	0	0	0	0.0	0	0.0	0	0
青森県	東通村土地開発公社	700	216	484	700	100.0	565	80.7	0	0
青森県	青森県計	15,952	11,819	4,133	11,749	73.7	9,654	60.5	704	64
岩手県	盛岡地区広域土地開発公社	5,785	2,150	3,635	5,785	100.0	3,940	68.1	0	0
岩手県	大船渡市土地開発公社	0	0	0	0	0.0	0	0.0	0	0
岩手県	花巻市土地開発公社	0	0	0	0	0.0	0	0.0	0	0
岩手県	北上地区広域土地開発公社	9,993	9,993	0	9,993	100.0	9,993	100.0	0	0
岩手県	遠野市土地開発公社	172	172	0	0	0.0	0	0.0	0	0
岩手県	一関地区土地開発公社	0	0	0	0	0.0	0	0.0	0	35
岩手県	陸前高田市土地開発公社	588	82	506	506	86.1	506	86.1	0	0
岩手県	釜石市土地開発公社	299	0	299	299	100.0	221	73.9	0	0
岩手県	奥州市土地開発公社	10,940	4,310	6,630	7,402	67.7	6,674	61.0	0	0
岩手県	金ヶ崎町土地開発公社	1,392	707	685	1,392	100.0	1,392	100.0	50	0
岩手県	大槌町土地開発公社	0	0	0	0	0.0	0	0.0	0	0
岩手県	二戸地区土地開発公社	420	420	0	420	100.0	0	0.0	0	28
岩手県	岩手県計	29,589	17,834	11,755	25,797	87.2	22,726	76.8	50	63
宮城県	塩竈市土地開発公社	2,630	1,423	1,207	2,630	100.0	2,630	100.0	0	0
宮城県	白石市土地開発公社	132	35	97	97	73.5	97	73.5	35	0
宮城県	名取市土地開発公社	3,349	2,901	448	3,349	100.0	3,349	100.0	0	411
宮城県	角田市土地開発公社	256	0	256	256	100.0	256	100.0	0	0
宮城県	多賀城市土地開発公社	114	114	0	0	0.0	0	0.0	0	0
宮城県	岩沼市土地開発公社	1,259	1,259	0	1,176	93.4	1,176	93.4	0	0
宮城県	登米市土地開発公社	5	5	0	5	100.0	0	0.0	5	0
宮城県	栗原市土地開発公社	0	0	0	0	0.0	0	0.0	0	0
宮城県	大崎市土地開発公社	1,454	528	926	1,381	95.0	533	36.7	0	1,256
宮城県	石巻地区土地開発公社	3,472	3,472	0	3,472	100.0	3,472	100.0	0	0
宮城県	気仙沼・本吉地区土地開発公社	1,157	1,157	0	1,113	96.2	913	78.9	1,157	0
宮城県	仙南土地開発公社	136	136	0	11	8.1	0	0.0	0	0
宮城県	黒川地域土地開発公社	0	0	0	0	0.0	0	0.0	0	240
宮城県	加美郡土地開発公社	279	279	0	136	48.7	65	23.3	279	0
宮城県	大崎東部土地開発公社	833	833	0	795	95.4	213	25.6	833	0
宮城県	宮城県計	15,076	12,142	2,934	14,421	95.7	12,704	84.3	2,309	1,907
秋田県	秋田市土地開発公社	3,134	3,134	0	3,015	96.2	3,015	96.2	0	0
秋田県	能代市土地開発公社	64	64	0	64	100.0	64	100.0	0	0
秋田県	横手市土地開発公社	1,420	1,398	22	1,210	85.2	507	35.7	275	0
秋田県	大館市土地開発公社	0	0	0	0	0.0	0	0.0	0	0
秋田県	男鹿市土地開発公社	60	0	60	60	100.0	60	100.0	0	0
秋田県	湯沢市土地開発公社	749	625	124	749	100.0	392	52.3	0	0
秋田県	鹿角市土地開発公社	0	0	0	0	0.0	0	0.0	0	0
秋田県	由利本荘市土地開発公社	1,045	1,045	0	64	6.1	64	6.1	0	808
秋田県	大仙市土地開発公社	439	0	439	439	100.0	439	100.0	0	78
秋田県	羽後町土地開発公社	11	0	11	1	9.1	1	9.1	0	0
秋田県	秋田県町村土地開発公社	2,173	2,173	0	2,173	100.0	1,057	48.6	0	2,173
秋田県	秋田県計	9,095	8,439	656	7,775	85.5	5,599	61.6	275	3,059
山形県	山形市土地開発公社	8,088	5,402	2,686	6,803	84.1	6,697	82.8	0	0
山形県	米沢市土地開発公社	2,545	1,358	1,187	1,358	53.4	1,358	53.4	0	0
山形県	鶴岡市土地開発公社	166	0	166	166	100.0	55	33.1	0	0
山形県	酒田市土地開発公社	2,427	518	1,909	2,158	88.9	0	0.0	0	0
山形県	新庄市土地開発公社	64	5	59	61	95.3	16	25.0	0	0
山形県	寒河江市土地開発公社	3,668	646	3,022	1,413	38.5	1,013	27.6	0	0
山形県	上市市土地開発公社	2,622	632	1,990	2,622	100.0	632	24.1	0	0

	公社名	a.20年度末			b.5年以上 保有額	b/a (%)	c.10年以上 保有額	c/a (%)	供用済 保有額	未収金 保有額
		保有額計	公有地先行取得	土地造成						
山形県	村山市土地開発公社	168	0	168	168	100.0	75	44.6	0	0
山形県	長井市土地開発公社	198	198	0	198	100.0	198	100.0	0	0
山形県	天童市土地開発公社	107	107	0	0	0.0	0	0.0	0	0
山形県	東根市土地開発公社	782	782	0	782	100.0	782	100.0	0	0
山形県	尾花沢市土地開発公社	278	0	278	278	100.0	0	0.0	0	0
山形県	南陽市土地開発公社	681	635	46	584	85.8	538	79.0	0	0
山形県	山辺町土地開発公社	75	75	0	1	1.3	0	0.0	0	0
山形県	中山町土地開発公社	775	163	612	157	20.3	74	9.5	0	0
山形県	河北町土地開発公社	673	91	582	515	76.5	0	0.0	0	0
山形県	大石田町土地開発公社	0	0	0	0	0.0	0	0.0	0	0
山形県	真室川町土地開発公社	0	0	0	0	0.0	0	0.0	0	0
山形県	高島町土地開発公社	575	297	278	327	56.9	303	52.7	0	0
山形県	川西町土地開発公社	156	0	156	154	98.7	154	98.7	0	0
山形県	小国町土地開発公社	415	50	365	398	95.9	379	91.3	0	0
山形県	白鷹町土地開発公社	94	84	10	10	10.6	10	10.6	0	0
山形県	飯豊町土地開発公社	66	0	66	35	53.0	35	53.0	0	0
山形県	三川町土地開発公社	260	0	260	138	53.1	0	0.0	0	0
山形県	庄内町土地開発公社	557	0	557	557	100.0	557	100.0	0	0
山形県	西村山西部地区土地開発公社	0	0	0	0	0.0	0	0.0	0	0
山形県	山形県計	25,440	11,043	14,397	18,883	74.2	12,876	50.6	0	0
福島県	いわき市土地開発公社	939	766	173	866	92.2	866	92.2	0	0
福島県	福島地方土地開発公社	16,842	7,843	8,999	15,339	91.1	14,936	88.7	733	3,407
福島県	会津若松地方土地開発公社	712	624	88	394	55.3	71	10.0	71	1,751
福島県	郡山地方土地開発公社	207	207	0	207	100.0	0	0.0	0	4,530
福島県	白河地方土地開発公社	156	156	0	75	48.1	0	0.0	0	2,967
福島県	喜多方地方土地開発公社	526	526	0	526	100.0	526	100.0	90	116
福島県	相馬地方土地開発公社	0	0	0	0	0.0	0	0.0	0	1,033
福島県	安達地方土地開発公社	0	0	0	0	0.0	0	0.0	0	2,366
福島県	南会津地方土地開発公社	0	0	0	0	0.0	0	0.0	0	0
福島県	双葉地方土地開発公社	0	0	0	0	0.0	0	0.0	0	55
福島県	福島県計	19,382	10,122	9,260	17,407	89.8	16,399	84.6	894	16,225
茨城県	水戸市土地開発公社	7,883	7,619	264	6,386	81.0	6,001	76.1	0	0
茨城県	日立市土地開発公社	770	770	0	158	20.5	77	10.0	0	0
茨城県	土浦市土地開発公社	3,211	3,211	0	3,167	98.6	3,142	97.9	0	0
茨城県	古河市土地開発公社	842	842	0	842	100.0	789	93.7	0	0
茨城県	結城市土地開発公社	1,017	959	58	1,014	99.7	848	83.4	0	0
茨城県	高萩市土地開発公社	1,692	0	1,692	1,692	100.0	1,692	100.0	0	707
茨城県	取手市土地開発公社	988	988	0	667	67.5	506	51.2	96	0
茨城県	つくば市土地開発公社	0	0	0	0	0.0	0	0.0	0	0
茨城県	ひたちなか市土地開発公社	1,846	1,846	0	1,846	100.0	1,811	98.1	0	321
茨城県	鹿嶋市土地開発公社	286	286	0	286	100.0	191	66.8	0	0
茨城県	守谷市土地開発公社	44	0	44	0	0.0	0	0.0	0	0
茨城県	常陸大宮市土地開発公社	4	0	4	4	100.0	0	0.0	0	0
茨城県	那珂市土地開発公社	902	902	0	422	46.8	422	46.8	0	0
茨城県	かすみがうら市土地開発公社	0	0	0	0	0.0	0	0.0	0	0
茨城県	桜川市土地開発公社	304	0	304	304	100.0	304	100.0	0	0
茨城県	行方市土地開発公社	0	0	0	0	0.0	0	0.0	0	0
茨城県	鉾田市土地開発公社	0	0	0	0	0.0	0	0.0	0	0
茨城県	小美玉市土地開発公社	0	0	0	0	0.0	0	0.0	0	0
茨城県	茨城町土地開発公社	559	559	0	492	88.0	437	78.2	0	0
茨城県	大洗町土地開発公社	61	61	0	0	0.0	0	0.0	0	0
茨城県	阿見町土地開発公社	123	122	1	109	88.6	109	88.6	0	0
茨城県	河内町土地開発公社	0	0	0	0	0.0	0	0.0	0	0
茨城県	八千代町土地開発公社	0	0	0	0	0.0	0	0.0	0	0
茨城県	境町土地開発公社	292	292	0	292	100.0	292	100.0	0	0
茨城県	茨城県計	20,824	18,457	2,367	17,681	84.9	16,621	79.8	96	1,028
栃木県	宇都宮市土地開発公社	5,124	3,584	1,540	4,164	81.3	2,624	51.2	0	0
栃木県	足利市土地開発公社	339	339	0	0	0.0	0	0.0	0	0
栃木県	栃木市土地開発公社	377	375	2	104	27.6	104	27.6	0	0
栃木県	佐野市土地開発公社	1,887	1,887	0	1,829	96.9	554	29.4	0	0
栃木県	鹿沼市土地開発公社	276	217	59	59	21.4	59	21.4	0	0
栃木県	日光市土地開発公社	37	0	37	37	100.0	37	100.0	0	0
栃木県	小山市土地開発公社	1,233	1,233	0	1,149	93.2	1,149	93.2	0	0
栃木県	真岡市土地開発公社	1,105	1,105	0	87	7.9	87	7.9	0	0
栃木県	矢板市土地開発公社	160	68	92	160	100.0	160	100.0	0	0
栃木県	栃木県計	10,538	8,808	1,730	7,589	72.0	4,774	45.3	0	0
群馬県	前橋市土地開発公社	12,923	12,923	0	12,492	96.7	8,732	67.6	0	0
群馬県	高崎市土地開発公社	12,336	12,318	18	11,882	96.3	10,066	81.6	0	0
群馬県	明和町土地開発公社	11	11	0	11	100.0	11	100.0	0	0
群馬県	伊勢崎市土地開発公社	1,599	1,599	0	1,430	89.4	1,400	87.6	0	0
群馬県	桐生市土地開発公社	207	94	113	95	45.9	95	45.9	0	0
群馬県	渋川市土地開発公社	383	0	383	352	91.9	335	87.5	0	0
群馬県	館林市土地開発公社	5,266	4,198	1,068	4,539	86.2	4,215	80.0	0	0
群馬県	富岡市土地開発公社	553	499	54	243	43.9	243	43.9	0	0
群馬県	吉岡町土地開発公社	0	0	0	0	0.0	0	0.0	0	0
群馬県	太田市土地開発公社	7,100	4,480	2,620	6,055	85.3	3,694	52.0	660	0
群馬県	板倉町土地開発公社	552	552	0	552	100.0	552	100.0	0	0

	公社名	a.20年度末			b.5年以上 保有額	b/a (%)	c.10年以上 保有額	c/a (%)	供用済 保有額	未収金 保有額
		保有額計	公有地先行取得	土地造成						
群馬県	沼田市土地開発公社	1,126	1,126	0	913	81.1	230	20.4	241	0
群馬県	安中市土地開発公社	1,172	724	448	754	64.3	641	54.7	0	0
群馬県	藤岡市土地開発公社	466	20	446	0	0.0	0	0.0	0	0
群馬県	川場村土地開発公社	52	35	17	52	100.0	39	75.0	0	0
群馬県	中之条町土地開発公社	0	0	0	0	0.0	0	0.0	0	0
群馬県	東吾妻町土地開発公社	36	0	36	0	0.0	0	0.0	0	0
群馬県	玉村町土地開発公社	25	0	25	0	0.0	0	0.0	0	0
群馬県	榛東村土地開発公社	0	0	0	0	0.0	0	0.0	0	0
群馬県	みなかみ町土地開発公社	1,732	416	1,316	813	46.9	210	12.1	0	0
群馬県	吉井町土地開発公社	0	0	0	0	0.0	0	0.0	0	0
群馬県	長野原町土地開発公社	365	365	0	0	0.0	0	0.0	0	0
群馬県	昭和村土地開発公社	0	0	0	0	0.0	0	0.0	0	0
群馬県	西邑楽土地開発公社	2,513	1,240	1,273	2,506	99.7	1,230	48.9	0	0
群馬県	甘楽郡土地開発公社	333	17	316	247	74.2	106	31.8	0	0
群馬県	群馬県計	48,750	40,617	8,133	42,936	88.1	31,799	65.2	901	0
埼玉県	川越市土地開発公社	13,485	13,485	0	11,146	82.7	9,140	67.8	228	0
埼玉県	熊谷市土地開発公社	1,325	1,325	0	1,325	100.0	1,196	90.3	168	0
埼玉県	川口市土地開発公社	51,534	51,534	0	51,534	100.0	50,074	97.2	0	0
埼玉県	行田市土地開発公社	6	6	0	0	0.0	0	0.0	0	0
埼玉県	所沢市土地開発公社	434	434	0	0	0.0	0	0.0	0	5,489
埼玉県	飯能市土地開発公社	5,934	5,934	0	5,934	100.0	3,756	63.3	0	0
埼玉県	加須市土地開発公社	0	0	0	0	0.0	0	0.0	0	0
埼玉県	本庄市土地開発公社	1,703	1,703	0	1,703	100.0	1,703	100.0	718	0
埼玉県	春日部市土地開発公社	13,407	13,407	0	13,337	99.5	12,259	91.4	0	142
埼玉県	狭山市土地開発公社	2,327	2,327	0	2,327	100.0	2,205	94.8	0	0
埼玉県	羽生市土地開発公社	2,641	2,641	0	2,446	92.6	1,946	73.7	317	1,470
埼玉県	鴻巣市土地開発公社	510	510	0	510	100.0	484	94.9	0	92
埼玉県	深谷市土地開発公社	478	478	0	402	84.1	347	72.6	0	0
埼玉県	上尾市土地開発公社	6,615	6,615	0	4,265	64.5	4,153	62.8	0	0
埼玉県	草加市土地開発公社	16,944	16,944	0	14,618	86.3	12,046	71.1	152	0
埼玉県	越谷市土地開発公社	26,457	26,457	0	25,951	98.1	23,956	90.5	0	0
埼玉県	蕨市土地開発公社	7,343	7,343	0	7,343	100.0	7,343	100.0	0	0
埼玉県	戸田市土地開発公社	19,508	19,508	0	19,401	99.5	18,070	92.6	0	0
埼玉県	入間市土地開発公社	619	619	0	434	70.1	251	40.5	0	0
埼玉県	鳩ヶ谷市土地開発公社	693	693	0	303	43.7	0	0.0	383	0
埼玉県	朝霞市土地開発公社	0	0	0	0	0.0	0	0.0	0	0
埼玉県	和光市土地開発公社	0	0	0	0	0.0	0	0.0	0	593
埼玉県	新座市土地開発公社	5,047	5,047	0	3,763	74.6	3,091	61.2	0	0
埼玉県	桶川市土地開発公社	753	753	0	753	100.0	753	100.0	120	0
埼玉県	北本市土地開発公社	428	428	0	169	39.5	169	39.5	0	353
埼玉県	八潮市土地開発公社	3,516	3,516	0	2,801	79.7	1,381	39.3	1,633	0
埼玉県	富士見市土地開発公社	1,440	1,440	0	1,318	91.5	1,318	91.5	0	0
埼玉県	三郷市土地開発公社	2,594	2,594	0	1,698	65.5	1,054	40.6	0	0
埼玉県	蓮田市土地開発公社	71	71	0	0	0.0	0	0.0	0	0
埼玉県	坂戸市土地開発公社	3,332	3,332	0	2,841	85.3	2,350	70.5	0	0
埼玉県	幸手市土地開発公社	3,515	3,515	0	3,515	100.0	3,192	90.8	0	0
埼玉県	鶴ヶ島市土地開発公社	2,181	2,181	0	2,181	100.0	2,181	100.0	0	0
埼玉県	日高市土地開発公社	105	105	0	105	100.0	105	100.0	0	0
埼玉県	吉川市土地開発公社	2,250	2,250	0	1,501	66.7	1,501	66.7	0	0
埼玉県	ふじみ野市土地開発公社	3,499	3,499	0	2,769	79.1	847	24.2	1,015	755
埼玉県	伊奈町土地開発公社	201	201	0	201	100.0	201	100.0	0	0
埼玉県	三芳町土地開発公社	1,556	1,556	0	0	0.0	0	0.0	0	0
埼玉県	毛呂山町土地開発公社	165	165	0	165	100.0	165	100.0	0	0
埼玉県	越生町土地開発公社	361	361	0	361	100.0	361	100.0	0	0
埼玉県	小鹿野町土地開発公社	0	0	0	0	0.0	0	0.0	0	0
埼玉県	上里町土地開発公社	387	0	387	0	0.0	0	0.0	0	0
埼玉県	寄居町土地開発公社	0	0	0	0	0.0	0	0.0	0	0
埼玉県	騎西町土地開発公社	92	92	0	92	100.0	92	100.0	0	0
埼玉県	宮代町土地開発公社	181	181	0	181	100.0	181	100.0	0	0
埼玉県	白岡町土地開発公社	292	292	0	28	9.6	0	0.0	0	0
埼玉県	鷲宮町土地開発公社	187	187	0	187	100.0	83	44.4	0	22
埼玉県	杉戸町土地開発公社	134	134	0	134	100.0	134	100.0	0	0
埼玉県	松伏町土地開発公社	890	890	0	890	100.0	751	84.4	0	0
埼玉県	比企土地開発公社	115	115	0	39	33.9	0	0.0	5	0
埼玉県	埼玉県計	205,255	204,868	387	188,671	91.9	168,839	82.3	4,739	8,916
千葉県	市川市土地開発公社	1,824	1,824	0	0	0.0	0	0.0	0	781
千葉県	木更津市土地開発公社	6,470	6,467	3	6,470	100.0	6,470	100.0	0	0
千葉県	松戸市土地開発公社	8,707	8,707	0	5,848	67.2	5,848	67.2	697	0
千葉県	野田市土地開発公社	2,432	955	1,477	989	40.7	409	16.8	0	1,097
千葉県	茂原市土地開発公社	15,110	15,110	0	15,110	100.0	14,684	97.2	0	1,383
千葉県	成田市土地開発公社	1,293	1,293	0	961	74.3	961	74.3	0	0
千葉県	東金市土地開発公社	2,221	770	1,451	2,221	100.0	2,221	100.0	0	0
千葉県	旭市土地開発公社	714	714	0	511	71.6	172	24.1	0	0
千葉県	柏市土地開発公社	22,951	22,951	0	22,951	100.0	10,030	43.7	535	0
千葉県	市原市土地開発公社	7,665	7,665	0	7,603	99.2	7,603	99.2	0	0
千葉県	流山市土地開発公社	175	175	0	0	0.0	0	0.0	0	0
千葉県	我孫子市土地開発公社	1,508	1,508	0	121	8.0	121	8.0	906	384

	公社名	a.20年度末			b.5年以上 保有額	b/a (%)	c.10年以上 保有額	c/a (%)	供用済 保有額	未収金 保有額
		保有額計	公有地先行取得	土地造成						
千葉県	君津市土地開発公社	0	0	0	0	0.0	0	0.0	0	0
千葉県	富津市土地開発公社	71	71	0	26	36.6	0	0.0	0	0
千葉県	浦安市土地開発公社	3,139	3,139	0	2,402	76.5	0	0.0	0	0
千葉県	四街道市土地開発公社	188	188	0	0	0.0	0	0.0	0	0
千葉県	袖ヶ浦市土地開発公社	1,978	1,978	0	1,803	91.2	651	32.9	0	0
千葉県	匝瑳市土地開発公社	136	136	0	12	8.8	12	8.8	0	0
千葉県	千葉県地方土地開発公社	2,401	2,401	0	876	36.5	0	0.0	360	0
千葉県	千葉県計	78,983	76,052	2,931	67,904	86.0	49,182	62.3	2,498	3,645
東京都	中央区土地開発公社	0	0	0	0	0.0	0	0.0	0	0
東京都	港区土地開発公社	0	0	0	0	0.0	0	0.0	0	0
東京都	新宿区土地開発公社	1,858	1,858	0	0	0.0	0	0.0	0	0
東京都	台東区土地開発公社	0	0	0	0	0.0	0	0.0	0	0
東京都	墨田区土地開発公社	438	438	0	0	0.0	0	0.0	0	0
東京都	江東区土地開発公社	0	0	0	0	0.0	0	0.0	0	0
東京都	品川区土地開発公社	3,472	3,472	0	38	1.1	0	0.0	0	555
東京都	目黒区土地開発公社	345	345	0	0	0.0	0	0.0	0	0
東京都	大田区土地開発公社	10,696	10,696	0	2,450	22.9	1,501	14.0	0	0
東京都	世田谷区土地開発公社	7,065	7,065	0	150	2.1	0	0.0	0	0
東京都	渋谷区土地開発公社	120	120	0	0	0.0	0	0.0	0	0
東京都	中野区土地開発公社	25,605	25,605	0	7,468	29.2	7,468	29.2	0	0
東京都	杉並区土地開発公社	723	723	0	0	0.0	0	0.0	0	0
東京都	豊島区土地開発公社	1,398	1,398	0	0	0.0	0	0.0	0	7,374
東京都	北区土地開発公社	0	0	0	0	0.0	0	0.0	0	0
東京都	荒川区土地開発公社	91	91	0	0	0.0	0	0.0	0	0
東京都	板橋区土地開発公社	5,304	5,304	0	5,289	99.7	5,073	95.6	0	0
東京都	練馬区土地開発公社	22,418	22,418	0	3,854	17.2	1,905	8.5	0	0
東京都	足立区土地開発公社	27,302	27,302	0	20,272	74.3	18,304	67.0	0	0
東京都	葛飾区土地開発公社	15,200	15,200	0	1,892	12.4	0	0.0	511	26,726
東京都	立川市土地開発公社	549	549	0	0	0.0	0	0.0	461	112
東京都	武蔵野市土地開発公社	11,067	11,067	0	2,320	21.0	1,239	11.2	0	0
東京都	三鷹市土地開発公社	5,432	5,432	0	1,302	24.0	0	0.0	0	7,405
東京都	青梅市土地開発公社	4,530	4,530	0	0	0.0	0	0.0	0	1,085
東京都	府中市土地開発公社	4,611	4,611	0	547	11.9	400	8.7	91	0
東京都	昭島市土地開発公社	240	240	0	0	0.0	0	0.0	0	73
東京都	調布市土地開発公社	10,113	10,113	0	5,646	55.8	1,955	19.3	476	0
東京都	町田市土地開発公社	762	762	0	0	0.0	0	0.0	0	0
東京都	小金井市土地開発公社	3,920	3,920	0	1,707	43.5	1,431	36.5	0	1,095
東京都	小平市土地開発公社	1,287	1,287	0	643	50.0	376	29.2	0	0
東京都	日野市土地開発公社	10,652	10,652	0	10,605	99.6	10,524	98.8	0	0
東京都	東村山市土地開発公社	3,133	3,133	0	2,818	89.9	2,502	79.9	0	0
東京都	国分寺市土地開発公社	4,562	4,562	0	3,375	74.0	3,375	74.0	0	0
東京都	国立市土地開発公社	3,466	3,466	0	3,466	100.0	3,466	100.0	0	0
東京都	福生市土地開発公社	963	963	0	922	95.7	922	95.7	0	0
東京都	狛江市土地開発公社	0	0	0	0	0.0	0	0.0	0	0
東京都	東大和市土地開発公社	0	0	0	0	0.0	0	0.0	0	0
東京都	清瀬市土地開発公社	0	0	0	0	0.0	0	0.0	0	505
東京都	東久留米市土地開発公社	0	0	0	0	0.0	0	0.0	0	0
東京都	武蔵村山市土地開発公社	234	234	0	234	100.0	234	100.0	0	0
東京都	多摩市土地開発公社	287	287	0	0	0.0	0	0.0	0	0
東京都	稲城市土地開発公社	52	52	0	52	100.0	0	0.0	0	0
東京都	羽村市土地開発公社	385	385	0	0	0.0	0	0.0	35	0
東京都	あきる野市土地開発公社	7,007	4,670	2,337	7,007	100.0	6,570	93.8	0	0
東京都	西東京市土地開発公社	396	396	0	0	0.0	0	0.0	0	0
東京都	瑞穂町土地開発公社	743	743	0	743	100.0	685	92.2	0	0
東京都	日の出町土地開発公社	251	251	0	251	100.0	0	0.0	0	754
東京都	東京都計	196,677	194,340	2,337	83,051	42.2	67,930	34.5	1,574	45,684
神奈川県	横須賀市土地開発公社	11,288	10,662	626	9,611	85.1	4,685	41.5	0	0
神奈川県	平塚市土地開発公社	3,019	3,019	0	2,747	91.0	2,334	77.3	1,006	1,109
神奈川県	鎌倉市土地開発公社	12,172	12,172	0	10,661	87.6	8,507	69.9	0	0
神奈川県	藤沢市土地開発公社	13,880	13,880	0	8,495	61.2	7,453	53.7	0	0
神奈川県	小田原市土地開発公社	10,854	10,854	0	10,700	98.6	10,700	98.6	7,239	3,388
神奈川県	茅ヶ崎市土地開発公社	3,378	3,378	0	3,068	90.8	2,562	75.8	0	0
神奈川県	逗子市土地開発公社	2,573	2,573	0	2,573	100.0	2,573	100.0	1,933	0
神奈川県	相模原市土地開発公社	20,097	20,097	0	14,893	74.1	10,307	51.3	59	0
神奈川県	三浦市土地開発公社	11,592	2,486	9,106	11,592	100.0	2,356	20.3	0	0
神奈川県	秦野市土地開発公社	3,572	3,572	0	2,785	78.0	1,845	51.7	149	244
神奈川県	厚木市土地開発公社	3,379	3,379	0	2,688	79.6	2,688	79.6	0	0
神奈川県	大和市土地開発公社	2,033	2,033	0	1,707	84.0	1,578	77.6	0	0
神奈川県	伊勢原市土地開発公社	4,185	4,185	0	4,082	97.5	1,890	45.2	2,713	0
神奈川県	海老名市土地開発公社	0	0	0	0	0.0	0	0.0	0	0
神奈川県	座間市土地開発公社	1,089	1,089	0	622	57.1	0	0.0	683	0
神奈川県	南足柄市土地開発公社	7,072	7,072	0	7,063	99.9	7,063	99.9	5,529	0
神奈川県	綾瀬市土地開発公社	1,909	1,909	0	0	0.0	0	0.0	0	534
神奈川県	葉山町土地開発公社	139	139	0	0	0.0	0	0.0	0	0
神奈川県	寒川町土地開発公社	0	0	0	0	0.0	0	0.0	0	0
神奈川県	大磯町土地開発公社	846	846	0	834	98.6	428	50.6	0	0
神奈川県	二宮町土地開発公社	2,000	2,000	0	0	0.0	0	0.0	0	0

	公社名	a.20年度末			b.5年以上 保有額	b/a (%)	c.10年以上 保有額	c/a (%)	供用済 保有額	未収金 保有額
		保有額計	公有地先行取得	土地造成						
神奈川県	中井町土地開発公社	1,506	1,506	0	1,435	95.3	1,405	93.3	1,076	0
神奈川県	大井町土地開発公社	0	0	0	0	0.0	0	0.0	0	0
神奈川県	山北町土地開発公社	1,680	622	1,058	682	40.6	267	15.9	311	0
神奈川県	開成町土地開発公社	0	0	0	0	0.0	0	0.0	0	317
神奈川県	箱根町土地開発公社	1,021	1,021	0	1,021	100.0	790	77.4	0	0
神奈川県	湯河原町土地開発公社	787	787	0	715	90.9	487	61.9	0	0
神奈川県	愛川町土地開発公社	498	359	139	0	0.0	0	0.0	28	0
神奈川県	清川村土地開発公社	473	473	0	71	15.0	71	15.0	0	0
神奈川県	神奈川県計	121,042	110,113	10,929	98,045	81.0	69,989	57.8	20,726	5,592
新潟県	十日町市土地開発公社	1,398	1,034	364	1,398	100.0	889	63.6	418	134
新潟県	糸魚川市土地開発公社	442	442	0	0	0.0	0	0.0	0	0
新潟県	妙高市土地開発公社	0	0	0	0	0.0	0	0.0	0	0
新潟県	阿賀野市土地開発公社	208	208	0	46	22.1	0	0.0	45	0
新潟県	上越市土地開発公社	20,265	15,977	4,288	19,964	98.5	14,031	69.2	5,522	0
新潟県	佐渡市土地開発公社	120	120	0	120	100.0	120	100.0	0	0
新潟県	長岡地域土地開発公社	10,532	5,317	5,215	7,922	75.2	3,658	34.7	0	0
新潟県	県央土地開発公社	3,226	1,447	1,779	1,925	59.7	571	17.7	204	2
新潟県	柏崎地域土地開発公社	2,338	2,197	141	1,764	75.4	1,764	75.4	0	0
新潟県	下越土地開発公社	748	748	0	0	0.0	0	0.0	21	0
新潟県	岩船地域土地開発公社	0	0	0	0	0.0	0	0.0	0	66
新潟県	南魚沼地域土地開発公社	1,289	1,289	0	1,289	100.0	1,289	100.0	0	0
新潟県	新潟県計	40,566	28,779	11,787	34,428	84.9	22,322	55.0	6,210	202
富山県	富山市土地開発公社	21,135	16,126	5,009	16,138	76.4	13,537	64.1	73	0
富山県	高岡市土地開発公社	1,755	1,755	0	750	42.7	718	40.9	347	0
富山県	氷見市土地開発公社	223	206	17	83	37.2	78	35.0	0	0
富山県	滑川市土地開発公社	199	199	0	199	100.0	199	100.0	0	0
富山県	黒部市土地開発公社	2,692	2,692	0	2,579	95.8	2,360	87.7	0	0
富山県	砺波市土地開発公社	578	578	0	578	100.0	434	75.1	0	0
富山県	小矢部市土地開発公社	0	0	0	0	0.0	0	0.0	0	0
富山県	南砺市土地開発公社	5	5	0	0	0.0	0	0.0	0	0
富山県	射水市土地開発公社	1,680	303	1,377	1,270	75.6	1,249	74.3	215	0
富山県	立山町土地開発公社	38	38	0	38	100.0	0	0.0	0	0
富山県	富山県計	28,305	21,902	6,403	21,635	76.4	18,575	65.6	635	0
石川県	金沢市土地開発公社	19,252	16,296	2,956	14,920	77.5	3,828	19.9	0	0
石川県	七尾市土地開発公社	1,110	1,110	0	157	14.1	0	0.0	0	0
石川県	小松市土地開発公社	4,227	3,862	365	3,755	88.8	3,004	71.1	256	0
石川県	珠洲市土地開発公社	0	0	0	0	0.0	0	0.0	0	0
石川県	加賀市土地開発公社	2,771	2,358	413	520	18.8	275	9.9	8	0
石川県	羽咋市土地開発公社	271	77	194	271	100.0	271	100.0	0	0
石川県	かほく市土地開発公社	872	713	159	872	100.0	491	56.3	0	0
石川県	白山市土地開発公社	4,909	2,662	2,247	3,446	70.2	3,381	68.9	83	1,277
石川県	能美市土地開発公社	2,718	317	2,401	545	20.1	300	11.0	0	0
石川県	川北町土地開発公社	627	0	627	627	100.0	537	85.6	0	0
石川県	野々市町土地開発公社	46	46	0	10	23.0	0	0.0	0	0
石川県	津幡町土地開発公社	1,055	84	971	1,041	98.7	1,041	98.7	0	0
石川県	内灘町土地開発公社	797	797	0	787	98.7	649	81.4	0	0
石川県	志賀町土地開発公社	0	0	0	0	0.0	0	0.0	0	0
石川県	宝達志水町土地開発公社	1,551	68	1,483	1,537	99.1	1,385	89.3	56	0
石川県	中能登町土地開発公社	0	0	0	0	0.0	0	0.0	0	0
石川県	石川県計	40,206	28,390	11,816	28,488	70.9	15,162	37.7	403	1,277
福井県	福井市土地開発公社	5,131	5,131	0	1,951	38.0	1,872	36.5	493	0
福井県	小浜市土地開発公社	1,241	701	540	1,202	96.9	1,174	94.6	235	0
福井県	大野市土地開発公社	33	33	0	0	0.0	0	0.0	0	0
福井県	勝山市土地開発公社	0	0	0	0	0.0	0	0.0	0	0
福井県	鯖江市土地開発公社	1,004	729	275	707	70.4	624	62.2	0	0
福井県	越前市土地開発公社	4,800	3,284	1,516	3,483	72.6	3,127	65.1	117	0
福井県	坂井市土地開発公社	360	0	360	360	100.0	360	100.0	0	131
福井県	おおい町土地開発公社	143	0	143	139	97.2	0	0.0	0	0
福井県	福井県計	12,712	9,878	2,834	7,842	61.7	7,157	56.3	845	131
山梨県	甲府市土地開発公社	644	644	0	579	89.9	579	89.9	0	7,863
山梨県	富士吉田市土地開発公社	1,676	1,676	0	1,641	97.9	1,562	93.2	0	200
山梨県	都留市土地開発公社	2,394	1,927	467	2,367	98.9	2,338	97.7	0	0
山梨県	山梨市土地開発公社	1,053	1,053	0	1,053	100.0	1,053	100.0	0	0
山梨県	大月市土地開発公社	2,621	1,716	905	2,602	99.3	2,325	88.7	0	0
山梨県	韭崎市土地開発公社	130	130	0	128	98.5	0	0.0	0	0
山梨県	甲州市土地開発公社	0	0	0	0	0.0	0	0.0	0	1,485
山梨県	山梨県計	8,518	7,146	1,372	8,370	98.3	7,857	92.2	0	9,548
長野県	長野市土地開発公社	9,904	9,285	619	6,708	67.7	6,369	64.3	182	0
長野県	松本市土地開発公社	416	416	0	139	33.4	0	0.0	0	0
長野県	上田市土地開発公社	8,604	8,491	113	8,386	97.5	6,644	77.2	0	0
長野県	岡谷市土地開発公社	2,875	2,875	0	1,750	60.9	1,737	60.4	0	458
長野県	飯田市土地開発公社	133	133	0	133	100.0	22	16.5	0	0
長野県	諏訪市土地開発公社	7,072	6,700	372	5,073	71.7	4,391	62.1	729	0
長野県	須坂市土地開発公社	357	357	0	302	84.6	302	84.6	0	0
長野県	小諸市土地開発公社	473	0	473	403	85.2	392	82.9	0	0
長野県	伊那市土地開発公社	3,415	417	2,998	860	25.2	233	6.8	16	49
長野県	駒ヶ根市土地開発公社	3,379	653	2,726	2,156	63.8	2,152	63.7	221	0

	公社名	a.20年度末			b.5年以上 保有額	b/a (%)	c.10年以上 保有額	c/a (%)	供用済 保有額	未収金 保有額
		保有額計	公有地先行取得	土地造成						
長野県	中野市土地開発公社	236	100	136	216	91.5	216	91.5	0	0
長野県	大町市土地開発公社	182	43	139	168	92.3	18	9.9	0	0
長野県	飯山市土地開発公社	1,539	1,075	464	1,427	92.7	841	54.6	0	0
長野県	茅野市土地開発公社	5,951	2,187	3,764	5,949	100.0	5,497	92.4	352	0
長野県	塩尻市土地開発公社	706	700	6	368	52.1	263	37.3	0	0
長野県	佐久市土地開発公社	4,015	3,031	984	3,792	94.4	3,585	89.3	0	0
長野県	千曲市土地開発公社	2,851	2,840	11	2,382	83.5	1,203	42.2	669	0
長野県	東御市土地開発公社	6,948	142	6,806	5,696	82.0	4,800	69.1	0	0
長野県	安曇野市土地開発公社	1,101	1,022	79	1,084	98.5	993	90.2	0	0
長野県	軽井沢町土地開発公社	65	65	0	65	100.0	65	100.0	0	0
長野県	御代田町土地開発公社	242	138	104	242	100.0	242	100.0	0	0
長野県	立科町土地開発公社	22	0	22	15	68.2	15	68.2	0	0
長野県	青木村土地開発公社	1	0	1	0	0.0	0	0.0	0	0
長野県	長和町土地開発公社	73	0	73	0	0.0	0	0.0	0	0
長野県	下諏訪町土地開発公社	5,052	1,584	3,468	5,052	100.0	1,836	36.3	0	0
長野県	富士見町土地開発公社	1,875	0	1,875	1,875	100.0	1,856	99.0	0	0
長野県	原村土地開発公社	86	32	54	41	47.7	41	47.7	0	19
長野県	辰野町土地開発公社	1,823	753	1,070	1,807	99.1	1,232	67.6	663	0
長野県	箕輪町土地開発公社	78	77	1	63	80.8	63	80.8	0	0
長野県	飯島町土地開発公社	1,987	1,447	540	132	6.6	94	4.7	8	0
長野県	南箕輪村土地開発公社	148	0	148	51	34.5	51	34.5	0	0
長野県	中川村土地開発公社	77	0	77	62	80.5	4	5.2	0	0
長野県	宮田村土地開発公社	893	525	368	746	83.5	36	4.0	0	0
長野県	松川町土地開発公社	18	0	18	0	0.0	0	0.0	0	0
長野県	高森町土地開発公社	290	290	0	290	100.0	224	77.2	0	0
長野県	豊丘村土地開発公社	0	0	0	0	0.0	0	0.0	0	0
長野県	上松町土地開発公社	109	0	109	32	29.4	22	20.2	0	0
長野県	麻績村土地開発公社	0	0	0	0	0.0	0	0.0	0	0
長野県	波田町土地開発公社	40	40	0	0	0.0	0	0.0	0	0
長野県	朝日村土地開発公社	19	0	19	19	100.0	0	0.0	0	0
長野県	池田町土地開発公社	59	0	59	54	91.5	42	71.2	0	0
長野県	松川村土地開発公社	3,012	18	2,994	1,575	52.3	1,557	51.7	0	0
長野県	白馬村土地開発公社	24	24	0	0	0.0	0	0.0	0	0
長野県	坂城町土地開発公社	1,095	679	416	867	79.2	574	52.4	0	0
長野県	小布施町土地開発公社	193	145	48	183	94.8	178	92.2	0	0
長野県	高山村土地開発公社	0	0	0	0	0.0	0	0.0	0	0
長野県	山ノ内町土地開発公社	5	0	5	5	100.0	5	100.0	0	0
長野県	木島平村土地開発公社	18	0	18	6	33.3	6	33.3	0	0
長野県	信州新町土地開発公社	74	42	32	74	100.0	19	25.7	0	0
長野県	信濃町土地開発公社	0	0	0	0	0.0	0	0.0	0	0
長野県	小川村土地開発公社	14	0	14	11	78.6	0	0.0	0	0
長野県	飯綱町土地開発公社	304	134	170	304	100.0	226	74.3	0	0
長野県	長野県計	77,853	46,460	31,393	60,563	77.8	48,046	61.7	2,840	526
岐阜県	岐阜市土地開発公社	2,049	2,049	0	1,741	85.0	420	20.5	0	0
岐阜県	大垣市土地開発公社	15,845	15,822	23	13,796	87.1	12,599	79.5	311	0
岐阜県	高山市土地開発公社	2,407	2,407	0	1,861	77.3	1,792	74.4	0	0
岐阜県	多治見市土地開発公社	371	371	0	229	61.7	0	0.0	0	0
岐阜県	関市土地開発公社	2,254	2,254	0	1,752	77.7	724	32.1	0	0
岐阜県	中津川市土地開発公社	1,592	870	722	1,042	65.5	806	50.6	0	0
岐阜県	美濃市土地開発公社	644	644	0	644	100.0	599	93.0	0	0
岐阜県	瑞浪市土地開発公社	88	88	0	88	100.0	88	100.0	0	0
岐阜県	羽島市土地開発公社	1,042	1,042	0	1,042	100.0	1,042	100.0	0	0
岐阜県	恵那市土地開発公社	802	800	2	0	0.0	0	0.0	0	0
岐阜県	美濃加茂市土地開発公社	201	201	0	201	100.0	105	52.2	0	0
岐阜県	土岐市土地開発公社	1,515	1,471	44	1,515	100.0	1,362	89.9	0	0
岐阜県	各務原市土地開発公社	3,304	968	2,336	1,228	37.2	1,103	33.4	0	0
岐阜県	可児市土地開発公社	1,383	1,383	0	1,381	99.9	1,033	74.7	0	0
岐阜県	山県市土地開発公社	0	0	0	0	0.0	0	0.0	0	0
岐阜県	瑞穂市土地開発公社	0	0	0	0	0.0	0	0.0	0	0
岐阜県	飛騨市土地開発公社	84	0	84	0	0.0	0	0.0	0	0
岐阜県	本巣市土地開発公社	3,349	734	2,615	99	3.0	0	0.0	0	0
岐阜県	郡上市土地開発公社	149	149	0	0	0.0	0	0.0	0	0
岐阜県	下呂市土地開発公社	43	43	0	0	0.0	0	0.0	0	0
岐阜県	岐南町土地開発公社	0	0	0	0	0.0	0	0.0	0	0
岐阜県	笠松町土地開発公社	108	108	0	100	92.6	62	57.4	0	0
岐阜県	養老町土地開発公社	66	66	0	66	100.0	15	22.7	51	0
岐阜県	垂井町土地開発公社	0	0	0	0	0.0	0	0.0	0	0
岐阜県	関ヶ原町土地開発公社	853	853	0	853	100.0	853	100.0	0	0
岐阜県	神戸町土地開発公社	31	31	0	1	3.2	1	3.2	0	0
岐阜県	輪之内町土地開発公社	205	0	205	0	0.0	0	0.0	0	0
岐阜県	安八町土地開発公社	1,988	989	999	1,707	85.9	1,553	78.1	0	0
岐阜県	揖斐川町土地開発公社	350	350	0	350	100.0	350	100.0	0	0
岐阜県	大野町土地開発公社	0	0	0	0	0.0	0	0.0	0	0
岐阜県	池田町土地開発公社	1,117	893	224	871	78.0	127	11.4	53	0
岐阜県	北方町土地開発公社	0	0	0	0	0.0	0	0.0	0	0
岐阜県	富加町土地開発公社	0	0	0	0	0.0	0	0.0	0	0
岐阜県	川辺町土地開発公社	0	0	0	0	0.0	0	0.0	0	0

	公社名	a.20年度末			b.5年以上 保有額	b/a (%)	c.10年以上 保有額	c/a (%)	供用済 保有額	未収金 保有額
		保有額計	公有地先行取得	土地造成						
岐阜県	八百津町土地開発公社	4	0	4	4	100.0	0	0.0	0	0
岐阜県	御嵩町土地開発公社	49	49	0	0	0.0	0	0.0	0	0
岐阜県	岐阜県計	41,893	34,635	7,258	30,571	73.0	24,634	58.8	415	0
静岡県	沼津市土地開発公社	8,449	8,449	0	0	0.0	0	0.0	0	0
静岡県	熱海市土地開発公社	740	612	128	541	73.1	541	73.1	0	0
静岡県	三島市函南町土地開発公社	4,452	4,452	0	4,278	96.1	3,963	89.0	0	0
静岡県	富士宮市土地開発公社	2,012	2,012	0	1,921	95.5	1,840	91.5	0	0
静岡県	伊東市土地開発公社	246	0	246	246	100.0	246	100.0	0	0
静岡県	島田市土地開発公社	1,169	485	684	891	76.2	891	76.2	0	0
静岡県	富士市土地開発公社	2,149	2,149	0	1,267	59.0	1,235	57.5	0	0
静岡県	磐田市土地開発公社	1,722	1,722	0	1,722	100.0	1,722	100.0	0	0
静岡県	焼津市土地開発公社	126	126	0	0	0.0	0	0.0	0	0
静岡県	掛川市土地開発公社	4,858	2,064	2,794	0	0.0	0	0.0	0	0
静岡県	藤枝市土地開発公社	2,237	1,903	334	1,903	85.1	1,453	65.0	0	0
静岡県	御殿場市小山町土地開発公社	92	92	0	50	54.3	0	0.0	0	0
静岡県	袋井地域土地開発公社	1,782	181	1,601	0	0.0	0	0.0	0	0
静岡県	裾野市土地開発公社	542	535	7	423	78.0	63	11.6	0	0
静岡県	湖西市土地開発公社	898	898	0	723	80.5	720	80.2	0	0
静岡県	菊川市土地開発公社	0	0	0	0	0.0	0	0.0	0	0
静岡県	伊豆の国市土地開発公社	474	474	0	0	0.0	0	0.0	0	0
静岡県	周智郡土地開発公社	0	0	0	0	0.0	0	0.0	0	0
静岡県	静岡県計	31,948	26,154	5,794	13,965	43.7	12,674	39.7	0	0
愛知県	豊橋市土地開発公社	3,137	2,976	161	465	14.8	161	5.1	0	6,906
愛知県	岡崎市土地開発公社	4,785	4,769	16	0	0.0	0	0.0	0	0
愛知県	一宮市土地開発公社	5,298	5,298	0	5,074	95.8	2,992	56.5	1,478	0
愛知県	瀬戸市土地開発公社	416	244	172	28	6.7	0	0.0	0	0
愛知県	半田市土地開発公社	5,239	5,239	0	4,820	92.0	3,600	68.7	0	0
愛知県	春日井市土地開発公社	33,034	33,034	0	28,260	85.5	24,385	73.8	3,059	0
愛知県	豊川市土地開発公社	2,610	2,610	0	2,300	88.1	2,017	77.3	448	0
愛知県	碧南市土地開発公社	1,911	1,911	0	1,457	76.2	1,372	71.8	0	0
愛知県	刈谷市土地開発公社	0	0	0	0	0.0	0	0.0	0	0
愛知県	豊田市土地開発公社	6,290	6,290	0	256	4.1	256	4.1	0	0
愛知県	安城市土地開発公社	1,077	1,077	0	0	0.0	0	0.0	0	0
愛知県	西尾市土地開発公社	4,431	1,589	2,842	904	20.4	346	7.8	0	0
愛知県	蒲郡市土地開発公社	1,640	183	1,457	1,457	88.8	1,457	88.8	0	0
愛知県	犬山市土地開発公社	1,329	1,329	0	1,020	76.7	260	19.6	177	0
愛知県	常滑市土地開発公社	5,066	5,066	0	4,821	95.2	4,134	81.6	450	0
愛知県	江南市土地開発公社	1,492	1,492	0	1,492	100.0	1,425	95.5	0	0
愛知県	小牧市土地開発公社	4,423	3,437	986	3,677	83.1	3,577	80.9	0	0
愛知県	稲沢市土地開発公社	0	0	0	0	0.0	0	0.0	0	0
愛知県	新城市土地開発公社	2,335	1,621	714	2,325	99.6	1,812	77.6	0	0
愛知県	東海市土地開発公社	2,794	2,794	0	2,593	92.8	2,593	92.8	0	0
愛知県	大府市土地開発公社	1,088	1,088	0	189	17.4	181	16.6	0	0
愛知県	知多市土地開発公社	1,450	1,450	0	455	31.4	338	23.3	0	0
愛知県	知立市土地開発公社	0	0	0	0	0.0	0	0.0	0	0
愛知県	尾張旭市土地開発公社	3,470	3,470	0	3,438	99.1	2,458	70.8	869	0
愛知県	高浜市土地開発公社	267	267	0	267	100.0	267	100.0	0	0
愛知県	豊明市土地開発公社	480	480	0	364	75.8	0	0.0	0	0
愛知県	尾張土地開発公社	2,652	2,652	0	138	5.2	0	0.0	141	0
愛知県	三好町土地開発公社	137	137	0	86	62.8	86	62.8	0	0
愛知県	田原市土地開発公社	1,614	550	1,064	410	25.4	410	25.4	0	0
愛知県	海部津島土地開発公社	884	884	0	0	0.0	0	0.0	0	0
愛知県	愛知県計	99,349	91,937	7,412	66,296	66.7	54,127	54.5	6,622	6,906
三重県	津市土地開発公社	8,652	1,967	6,685	7,622	88.1	6,770	78.2	0	0
三重県	四日市市土地開発公社	3,337	1,256	2,081	3,314	99.3	3,314	99.3	0	0
三重県	伊勢市土地開発公社	1,681	1,681	0	929	55.3	912	54.3	3	0
三重県	松阪市土地開発公社	2,097	1,978	119	2,046	97.6	2,021	96.4	0	0
三重県	桑名市土地開発公社	7,743	7,743	0	6,860	88.6	6,790	87.7	0	0
三重県	鈴鹿市土地開発公社	11,333	9,045	2,288	9,147	80.7	9,020	79.6	0	0
三重県	名張市土地開発公社	4,187	2,159	2,028	4,153	99.2	1,745	41.7	0	0
三重県	亀山市土地開発公社	496	496	0	439	88.5	269	54.2	0	0
三重県	熊野市土地開発公社	29	0	29	0	0.0	0	0.0	0	0
三重県	員弁土地開発公社	7,176	1,409	5,767	6,913	96.3	4,183	58.3	295	0
三重県	志摩市土地開発公社	0	0	0	0	0.0	0	0.0	0	0
三重県	伊賀市土地開発公社	2,190	2,190	0	2,156	98.4	1,387	63.3	658	0
三重県	木曾岬町土地開発公社	95	0	95	95	100.0	95	100.0	0	0
三重県	三重県三重郡土地開発公社	0	0	0	0	0.0	0	0.0	0	0
三重県	多気東部土地開発公社	0	0	0	0	0.0	0	0.0	0	331
三重県	度会土地開発公社	52	52	0	0	0.0	0	0.0	0	0
三重県	三重県計	49,068	29,976	19,092	43,674	89.0	36,506	74.4	956	331
滋賀県	大津市土地開発公社	7,261	7,261	0	5,926	81.6	4,776	65.8	2,086	0
滋賀県	彦根市土地開発公社	3,523	3,492	31	3,214	91.2	1,984	56.3	0	247
滋賀県	長浜市土地開発公社	4,430	2,897	1,533	4,032	91.0	2,657	60.0	0	0
滋賀県	近江八幡市土地開発公社	1,030	1,030	0	1,002	97.3	849	82.4	0	0
滋賀県	草津市土地開発公社	6,992	3,873	3,119	5,435	77.7	5,342	76.4	0	0
滋賀県	守山市土地開発公社	3,561	3,559	2	3,379	94.9	3,196	89.8	0	0
滋賀県	栗東市土地開発公社	18,183	18,183	0	18,167	99.9	8,919	49.1	272	376

	公社名	a.20年度末			b.5年以上 保有額	b/a (%)	c.10年以上 保有額	c/a (%)	供用済 保有額	未収金 保有額
		保有額計	公有地先行取得	土地造成						
滋賀県	東近江土地開発公社	2,702	2,457	245	2,134	79.0	1,962	72.6	0	0
滋賀県	滋賀県市町土地開発公社	1,342	1,342	0	979	73.0	0	0.0	1,211	0
滋賀県	滋賀県計	49,024	44,094	4,930	44,268	90.3	29,685	60.6	3,569	623
京都府	福知山市土地開発公社	8,123	8,123	0	5,202	64.0	4,889	60.2	474	0
京都府	舞鶴市土地開発公社	3,204	2,492	712	2,847	88.9	1,776	55.4	0	0
京都府	綾都市土地開発公社	1,741	1,741	0	1,741	100.0	1,026	58.9	0	0
京都府	宇治市土地開発公社	2,025	1,226	799	2,025	100.0	1,813	89.5	1,014	0
京都府	亀岡市土地開発公社	4,699	4,699	0	4,699	100.0	4,699	100.0	0	0
京都府	乙訓土地開発公社	1,330	1,330	0	0	0.0	0	0.0	0	608
京都府	城南土地開発公社	2,599	2,576	23	2,588	99.6	2,588	99.6	0	0
京都府	南丹・京丹波地区土地開発公社	6,145	6,145	0	6,065	98.7	4,957	80.7	0	0
京都府	丹後地区土地開発公社	1,042	1,042	0	736	70.6	399	38.3	56	0
京都府	学研都市京都土地開発公社	2,548	2,548	0	2,443	95.9	1,765	69.3	0	0
京都府	京都府計	33,456	31,922	1,534	28,346	84.7	23,912	71.5	1,544	608
大阪府	岸和田市土地開発公社	9,921	9,921	0	9,921	100.0	9,915	99.7	0	0
大阪府	豊中市土地開発公社	12,527	12,527	0	12,215	97.5	11,904	95.1	0	0
大阪府	池田市土地開発公社	1,166	1,166	0	1,166	100.0	878	75.3	0	0
大阪府	吹田市土地開発公社	9,398	9,398	0	9,172	97.6	8,744	93.0	0	0
大阪府	泉大津市土地開発公社	4,532	4,532	0	4,483	98.9	1,636	36.1	0	0
大阪府	高槻市土地開発公社	1,525	1,525	0	1,471	96.5	1,471	96.5	0	0
大阪府	貝塚市土地開発公社	4,377	4,377	0	2,820	64.4	2,820	64.4	136	0
大阪府	守口市土地開発公社	5,606	5,606	0	5,606	100.0	5,606	100.0	0	0
大阪府	枚方市土地開発公社	12,783	12,783	0	12,317	96.4	10,897	85.2	0	0
大阪府	茨木市土地開発公社	6,019	6,019	0	3,497	58.1	2,351	39.1	0	0
大阪府	八尾市土地開発公社	5,614	5,614	0	5,289	94.2	5,157	91.9	0	0
大阪府	泉佐野市土地開発公社	6,852	6,852	0	6,746	98.5	6,596	96.3	58	0
大阪府	富田林市土地開発公社	662	662	0	627	94.7	627	94.7	0	0
大阪府	寝屋川市土地開発公社	3,687	3,687	0	3,687	100.0	3,687	100.0	0	0
大阪府	河内長野市土地開発公社	2,895	2,895	0	2,673	92.3	1,742	60.2	0	0
大阪府	松原市土地開発公社	960	960	0	852	88.8	852	88.8	0	0
大阪府	大東市土地開発公社	5,722	5,722	0	5,722	100.0	5,372	93.9	0	0
大阪府	和泉市土地開発公社	7,003	7,003	0	6,851	97.8	3,368	48.1	0	0
大阪府	箕面市土地開発公社	2,013	2,013	0	1,517	75.4	1,325	65.8	0	0
大阪府	柏原市土地開発公社	522	522	0	309	59.2	295	56.5	0	0
大阪府	羽曳野市土地開発公社	5,418	5,418	0	5,105	94.2	4,005	73.9	0	0
大阪府	門真市土地開発公社	4,226	4,226	0	4,226	100.0	4,226	100.0	0	0
大阪府	摂津市土地開発公社	2,073	2,073	0	2,073	100.0	2,073	100.0	0	0
大阪府	高石市土地開発公社	11,942	11,942	0	11,942	100.0	10,999	92.1	0	0
大阪府	藤井寺市土地開発公社	593	593	0	585	98.7	312	52.6	0	0
大阪府	東大阪市土地開発公社	13,465	13,465	0	13,345	99.1	13,345	99.1	0	0
大阪府	泉南市土地開発公社	9,836	9,836	0	9,748	99.1	9,626	97.9	0	0
大阪府	四條畷市土地開発公社	3,948	3,948	0	3,948	100.0	3,948	100.0	0	0
大阪府	交野市土地開発公社	21,737	21,737	0	21,737	100.0	21,565	99.2	0	0
大阪府	大阪狭山市土地開発公社	1,011	1,011	0	1,011	100.0	677	67.0	0	0
大阪府	阪南市土地開発公社	893	893	0	0	0.0	0	0.0	0	0
大阪府	能勢町土地開発公社	0	0	0	0	0.0	0	0.0	0	0
大阪府	熊取町土地開発公社	782	782	0	782	100.0	710	90.8	0	0
大阪府	田尻町土地開発公社	751	751	0	751	100.0	751	100.0	0	0
大阪府	太子町土地開発公社	453	453	0	453	100.0	453	100.0	0	0
大阪府	河南町土地開発公社	0	0	0	0	0.0	0	0.0	0	0
大阪府	大阪府計	180,912	180,912	0	172,647	95.4	157,123	86.9	194	0
兵庫県	姫路市土地開発公社	24,907	24,907	0	24,625	98.9	23,939	96.1	0	0
兵庫県	尼崎市土地開発公社	22,055	22,055	0	20,173	91.5	20,041	90.9	0	0
兵庫県	明石市土地開発公社	12,789	10,951	1,838	12,171	95.2	7,302	57.1	0	0
兵庫県	西宮市土地開発公社	10,421	10,340	81	10,180	97.7	10,173	97.6	0	2,386
兵庫県	芦屋市土地開発公社	5,714	5,714	0	5,714	100.0	5,545	97.0	0	0
兵庫県	伊丹市土地開発公社	4,348	4,348	0	3,578	82.3	3,180	73.1	287	0
兵庫県	相生市土地開発公社	1,651	1,651	0	626	37.9	262	15.9	0	0
兵庫県	豊岡市土地開発公社	2,685	2,685	0	2,546	94.8	2,479	92.3	0	0
兵庫県	加古川市土地開発公社	19,555	19,555	0	9,408	48.1	4,357	22.3	0	0
兵庫県	赤穂市土地開発公社	5,157	4,752	405	5,139	99.7	4,506	87.4	0	0
兵庫県	西脇市土地開発公社	2,534	2,534	0	2,514	99.2	2,514	99.2	0	0
兵庫県	宝塚市土地開発公社	7,715	7,628	87	5,235	67.9	4,031	52.2	0	3,775
兵庫県	三木市土地開発公社	2,305	2,305	0	2,177	94.4	1,797	78.0	0	0
兵庫県	高砂市土地開発公社	10,841	3,972	6,869	10,839	100.0	9,487	87.5	0	0
兵庫県	川西市土地開発公社	6,406	6,406	0	6,389	99.7	6,184	96.5	0	0
兵庫県	小野市土地開発公社	749	737	12	466	62.2	466	62.2	0	0
兵庫県	三田市土地開発公社	2,032	2,032	0	1,648	81.1	765	37.6	0	0
兵庫県	加西市土地開発公社	2,166	2,166	0	1,769	81.7	853	39.4	0	0
兵庫県	たつの市土地開発公社	531	19	512	512	96.4	512	96.4	0	0
兵庫県	淡路島土地開発公社	3,210	3,210	0	1,216	37.9	244	7.6	0	0
兵庫県	兵庫県町土地開発公社	180	180	0	65	36.1	0	0.0	0	0
兵庫県	兵庫県計	147,951	138,147	9,804	126,990	85.8	108,637	73.4	287	6,161
奈良県	奈良市土地開発公社	21,422	21,422	0	20,384	95.2	19,346	90.3	2,634	0
奈良県	大和高田市土地開発公社	3,120	3,120	0	2,988	95.8	2,378	76.2	940	0
奈良県	大和郡山市土地開発公社	10,905	10,905	0	9,817	90.0	7,874	72.2	795	1,028
奈良県	天理市土地開発公社	3,559	3,559	0	3,535	99.3	2,986	83.9	0	0

	公社名	a.20年度末			b.5年以上 保有額	b/a (%)	c.10年以上 保有額	c/a (%)	供用済 保有額	未収金 保有額
		保有額計	公有地先行取得	土地造成						
奈良県	橿原市土地開発公社	6,231	6,231	0	5,414	86.9	4,853	77.9	0	3,476
奈良県	桜井市土地開発公社	1,980	1,980	0	1,970	99.5	1,510	76.3	1,327	0
奈良県	五條市土地開発公社	3,163	3,040	123	3,163	100.0	3,115	98.5	0	281
奈良県	御所市土地開発公社	1,834	1,834	0	1,834	100.0	1,048	57.1	0	0
奈良県	生駒市土地開発公社	929	929	0	845	91.0	0	0.0	0	0
奈良県	香芝市土地開発公社	2,750	2,750	0	2,570	93.5	2,264	82.3	0	0
奈良県	葛城市土地開発公社	622	622	0	303	48.7	247	39.7	0	0
奈良県	宇陀市土地開発公社	713	713	0	713	100.0	232	32.5	332	0
奈良県	平群町土地開発公社	3,784	3,784	0	3,784	100.0	3,718	98.3	0	0
奈良県	三郷町土地開発公社	518	518	0	518	100.0	518	100.0	0	0
奈良県	斑鳩町土地開発公社	298	298	0	298	100.0	282	94.6	0	0
奈良県	安堵町土地開発公社	32	32	0	32	100.0	32	100.0	0	0
奈良県	川西町土地開発公社	18	18	0	18	100.0	18	100.0	0	0
奈良県	三宅町土地開発公社	0	0	0	0	0.0	0	0.0	0	0
奈良県	田原本町土地開発公社	0	0	0	0	0.0	0	0.0	0	0
奈良県	曾爾村土地開発公社	112	112	0	112	100.0	50	44.6	0	0
奈良県	高取町土地開発公社	104	104	0	104	100.0	50	48.1	0	0
奈良県	明日香村土地開発公社	152	152	0	63	41.4	63	41.4	0	0
奈良県	上牧町土地開発公社	3,771	3,771	0	3,627	96.2	3,047	80.8	479	0
奈良県	王寺町土地開発公社	1,053	1,053	0	852	80.9	482	45.8	0	0
奈良県	広陵町土地開発公社	92	92	0	0	0.0	0	0.0	0	0
奈良県	河合町土地開発公社	1,003	1,003	0	995	99.2	856	85.3	0	0
奈良県	吉野町土地開発公社	125	125	0	125	100.0	125	100.0	0	0
奈良県	大淀町土地開発公社	448	0	448	448	100.0	404	90.2	0	0
奈良県	下市町土地開発公社	45	45	0	45	100.0	45	100.0	0	0
奈良県	川上村土地開発公社	255	255	0	251	98.4	215	84.3	173	0
奈良県	奈良県計	69,038	68,467	571	64,808	93.9	55,758	80.8	6,680	4,785
和歌山県	和歌山市土地開発公社	16,960	16,960	0	16,960	100.0	16,960	100.0	0	0
和歌山県	海南市土地開発公社	6,207	5,430	777	6,207	100.0	6,207	100.0	0	0
和歌山県	橋本市土地開発公社	1,716	1,648	68	1,379	80.4	1,113	64.9	136	0
和歌山県	有田市土地開発公社	322	105	217	322	100.0	322	100.0	0	0
和歌山県	御坊市土地開発公社	2,095	574	1,521	2,095	100.0	1,629	77.8	0	0
和歌山県	田辺市土地開発公社	3,626	362	3,264	3,605	99.4	3,605	99.4	0	0
和歌山県	新宮市土地開発公社	6,354	497	5,857	6,354	100.0	6,354	100.0	0	0
和歌山県	紀の川市土地開発公社	2,491	1,857	634	2,356	94.6	2,356	94.6	0	0
和歌山県	岩出市土地開発公社	0	0	0	0	0.0	0	0.0	0	0
和歌山県	紀美野町土地開発公社	192	16	176	192	100.0	192	100.0	0	0
和歌山県	かつらぎ町土地開発公社	2,236	444	1,792	2,236	100.0	2,236	100.0	0	0
和歌山県	九度山町土地開発公社	1,018	839	179	981	96.4	797	78.3	0	0
和歌山県	有田川町土地開発公社	243	101	142	142	58.4	142	58.4	0	0
和歌山県	日高川町土地開発公社	255	14	241	241	94.5	241	94.5	0	0
和歌山県	白浜町土地開発公社	443	28	415	443	100.0	92	20.8	0	0
和歌山県	那智勝浦町土地開発公社	244	244	0	244	100.0	244	100.0	0	0
和歌山県	串本町土地開発公社	1,548	1,016	532	1,244	80.4	1,244	80.4	0	0
和歌山県	和歌山県計	45,950	30,135	15,815	45,001	97.9	43,734	95.2	136	0
鳥取県	鳥取市土地開発公社	8,347	3,439	4,908	6,316	75.7	4,241	50.8	580	597
鳥取県	米子市土地開発公社	6,745	5,533	1,212	6,616	98.1	4,382	65.0	1,311	0
鳥取県	倉吉市土地開発公社	399	381	18	357	89.5	94	23.6	0	35
鳥取県	境港市土地開発公社	5,537	231	5,306	4,571	82.6	2,338	42.2	44	0
鳥取県	智頭町土地開発公社	336	336	0	336	100.0	317	94.3	115	0
鳥取県	八頭町土地開発公社	0	0	0	0	0.0	0	0.0	0	0
鳥取県	三朝町土地開発公社	222	222	0	222	100.0	222	100.0	0	0
鳥取県	鳥取県中部町土地開発公社	503	0	503	503	100.0	503	100.0	0	0
鳥取県	琴浦町土地開発公社	291	94	197	197	67.7	133	45.7	0	0
鳥取県	日吉津村土地開発公社	620	620	0	620	100.0	548	88.4	150	0
鳥取県	大山町土地開発公社	0	0	0	0	0.0	0	0.0	0	0
鳥取県	西伯郡南部町土地開発公社	100	100	0	65	65.0	0	0.0	65	0
鳥取県	伯耆町土地開発公社	324	0	324	324	100.0	324	100.0	0	0
鳥取県	奥日野土地開発公社	0	0	0	0	0.0	0	0.0	0	0
鳥取県	鳥取県計	23,424	10,956	12,468	20,127	85.9	13,102	55.9	2,265	632
島根県	松江市土地開発公社	6,542	6,332	210	5,963	91.1	4,529	69.2	1,595	0
島根県	浜田市土地開発公社	2,590	542	2,048	108	4.2	19	0.7	0	378
島根県	出雲市土地開発公社	858	642	216	580	67.6	524	61.1	0	0
島根県	益田市土地開発公社	1,802	165	1,637	1,783	98.9	0	0.0	0	89
島根県	大田市土地開発公社	55	0	55	42	76.4	8	14.5	0	0
島根県	安来市土地開発公社	0	0	0	0	0.0	0	0.0	0	10
島根県	江津市土地開発公社	1,499	896	603	1,477	98.5	450	30.0	0	0
島根県	雲南市土地開発公社	1,174	499	675	1,007	85.8	93	7.9	0	0
島根県	東出雲町土地開発公社	2,051	87	1,964	1,964	95.8	0	0.0	0	0
島根県	奥出雲町土地開発公社	1,042	967	75	975	93.6	809	77.6	541	0
島根県	飯南町土地開発公社	76	34	42	64	84.2	23	30.3	0	0
島根県	斐川町土地開発公社	1,545	423	1,122	1,532	99.2	1,481	95.9	0	555
島根県	川本町土地開発公社	628	593	35	593	94.4	593	94.4	0	0
島根県	邑南町土地開発公社	0	0	0	0	0.0	0	0.0	0	0
島根県	吉賀町土地開発公社	0	0	0	0	0.0	0	0.0	0	0
島根県	西ノ島町土地開発公社	2	0	2	2	100.0	2	100.0	0	0
島根県	隠岐の島町土地開発公社	78	61	17	78	100.0	77	98.7	0	0

	公社名	a.20年度末			b.5年以上 保有額	b/a (%)	c.10年以上 保有額	c/a (%)	供用済 保有額	未収金 保有額
		保有額計	公有地先行取得	土地造成						
島根県	島根県計	19,942	11,241	8,701	16,168	81.1	8,608	43.2	2,136	1,032
岡山県	倉敷市土地開発公社	12,583	12,583	0	9,428	74.9	3,269	26.0	40	738
岡山県	津山市土地開発公社	14,396	2,314	12,082	14,334	99.6	12,752	88.6	0	0
岡山県	玉野市土地開発公社	1,129	0	1,129	1,129	100.0	194	17.2	0	0
岡山県	笠岡市土地開発公社	4,904	4,688	216	4,904	100.0	4,904	100.0	0	0
岡山県	井原市土地開発公社	1,845	396	1,449	550	29.8	550	29.8	0	0
岡山県	総社市土地開発公社	684	684	0	684	100.0	528	77.2	0	0
岡山県	高梁市土地開発公社	0	0	0	0	0.0	0	0.0	0	0
岡山県	新見市土地開発公社	226	0	226	83	36.7	0	0.0	0	0
岡山県	備前市土地開発公社	162	162	0	162	100.0	0	0.0	0	0
岡山県	赤磐市土地開発公社	73	0	73	73	100.0	73	100.0	0	0
岡山県	美作市土地開発公社	2,503	0	2,503	2,503	100.0	2,432	97.2	0	0
岡山県	浅口市土地開発公社	468	300	168	468	100.0	202	43.2	0	0
岡山県	里庄町土地開発公社	37	37	0	22	59.5	22	59.5	0	0
岡山県	矢掛町土地開発公社	568	65	503	191	33.6	124	21.8	0	0
岡山県	久米郡土地開発公社	0	0	0	0	0.0	0	0.0	0	0
岡山県	岡山県計	39,578	21,229	18,349	34,531	87.2	25,050	63.3	40	738
広島県	呉市土地開発公社	3,899	3,899	0	3,194	81.9	2,777	71.2	0	9,814
広島県	竹原市土地開発公社	0	0	0	0	0.0	0	0.0	0	0
広島県	三原市土地開発公社	4,581	1,340	3,241	4,537	99.0	3,446	75.2	1,201	0
広島県	尾道市土地開発公社	301	301	0	189	62.8	0	0.0	0	0
広島県	福山市土地開発公社	6,596	4,492	2,104	3,977	60.3	3,977	60.3	0	0
広島県	府中市土地開発公社	4,895	1,812	3,083	4,493	91.8	744	15.2	398	0
広島県	三次市土地開発公社	2,109	2,109	0	2,109	100.0	1,929	91.5	0	0
広島県	庄原市土地開発公社	358	358	0	0	0.0	0	0.0	0	0
広島県	大竹市土地開発公社	7,749	7,261	488	3,369	43.5	3,226	41.6	246	0
広島県	東広島市土地開発公社	4,858	4,858	0	771	15.9	459	9.4	0	0
広島県	甘日市市土地開発公社	1,002	960	42	952	95.0	625	62.4	0	0
広島県	安芸高田市土地開発公社	120	72	48	120	100.0	0	0.0	0	0
広島県	江田島市土地開発公社	120	120	0	120	100.0	120	100.0	0	0
広島県	府中町土地開発公社	1,779	1,779	0	1,137	63.9	1,042	58.6	0	0
広島県	熊野町土地開発公社	0	0	0	0	0.0	0	0.0	0	0
広島県	坂町土地開発公社	149	27	122	27	18.1	27	18.1	0	0
広島県	北広島町土地開発公社	474	474	0	326	68.8	206	43.5	0	18
広島県	広島県計	38,990	29,862	9,128	25,321	64.9	18,578	47.6	1,845	9,832
山口県	下関市土地開発公社	5,315	4,583	732	4,415	83.1	3,699	69.6	339	0
山口県	宇部市土地開発公社	11,935	2,030	9,905	11,611	97.3	11,497	96.3	0	0
山口県	山口市土地開発公社	7,034	4,948	2,086	6,493	92.3	4,397	62.5	0	0
山口県	萩市土地開発公社	0	0	0	0	0.0	0	0.0	0	0
山口県	防府市土地開発公社	444	444	0	444	100.0	444	100.0	0	0
山口県	下松市土地開発公社	703	236	467	703	100.0	467	66.4	0	0
山口県	岩国市土地開発公社	5,958	5,459	499	3,921	65.8	2,233	37.5	0	249
山口県	光市土地開発公社	1,532	964	568	1,445	94.3	1,113	72.7	0	0
山口県	長門市土地開発公社	45	45	0	45	100.0	45	100.0	0	0
山口県	柳井市土地開発公社	536	95	441	446	83.2	237	44.2	0	0
山口県	美祿市土地開発公社	2,431	0	2,431	2,428	99.9	2,428	99.9	0	0
山口県	周南市土地開発公社	3,641	1,158	2,483	2,876	79.0	2,852	78.3	0	307
山口県	山陽小野田市土地開発公社	4,214	1,094	3,120	4,098	97.2	809	19.2	0	0
山口県	和木町土地開発公社	538	538	0	537	99.8	241	44.8	0	0
山口県	上関町土地開発公社	0	0	0	0	0.0	0	0.0	0	0
山口県	田布施町土地開発公社	0	0	0	0	0.0	0	0.0	0	50
山口県	平生町土地開発公社	48	48	0	48	100.0	48	100.0	0	0
山口県	山口県計	44,374	21,642	22,732	39,510	89.0	30,510	68.8	339	606
徳島県	徳島市土地開発公社	1,853	1,853	0	310	16.7	310	16.7	0	0
徳島県	鳴門市土地開発公社	0	0	0	0	0.0	0	0.0	0	0
徳島県	小松島市土地開発公社	65	46	19	65	100.0	19	29.2	46	0
徳島県	阿南市土地開発公社	1,217	1,217	0	739	60.7	739	60.7	0	0
徳島県	美馬市土地開発公社	0	0	0	0	0.0	0	0.0	0	0
徳島県	三好市土地開発公社	845	823	22	208	24.6	18	2.1	0	0
徳島県	勝浦町土地開発公社	0	0	0	0	0.0	0	0.0	0	0
徳島県	上勝町土地開発公社	0	0	0	0	0.0	0	0.0	0	0
徳島県	石井町土地開発公社	0	0	0	0	0.0	0	0.0	0	0
徳島県	那賀町土地開発公社	936	0	936	936	100.0	0	0.0	0	0
徳島県	松茂町土地開発公社	37	37	0	37	100.0	0	0.0	0	0
徳島県	北島町土地開発公社	0	0	0	0	0.0	0	0.0	0	0
徳島県	藍住町土地開発公社	543	543	0	543	100.0	193	35.5	0	0
徳島県	板野町土地開発公社	395	395	0	393	99.5	8	2.0	0	0
徳島県	上板町土地開発公社	28	0	28	28	100.0	0	0.0	0	0
徳島県	つるぎ町土地開発公社	0	0	0	0	0.0	0	0.0	0	0
徳島県	東みよし町土地開発公社	0	0	0	0	0.0	0	0.0	0	0
徳島県	徳島県計	5,919	4,914	1,005	3,259	55.1	1,287	21.7	46	0
香川県	高松市土地開発公社	16,353	16,353	0	15,933	97.4	14,037	85.8	0	0
香川県	丸亀市土地開発公社	2,921	2,141	780	1,767	60.5	1,438	49.2	0	0
香川県	坂出市土地開発公社	1,083	1,083	0	1,083	100.0	1,083	100.0	0	0
香川県	善通寺市土地開発公社	369	339	30	230	62.3	0	0.0	0	0
香川県	観音寺市土地開発公社	17	0	17	13	76.5	13	76.5	0	0
香川県	さぬき市土地開発公社	3,032	3,032	0	3,032	100.0	2,812	92.7	101	0

	公社名	a.20年度末			b.5年以上 保有額	b/a (%)	c.10年以上 保有額	c/a (%)	供用済 保有額	未収金 保有額
		保有額計	公有地先行取得	土地造成						
香川県	東かがわ市土地開発公社	1,694	1,589	105	188	11.1	0	0.0	0	1,329
香川県	三豊市土地開発公社	791	416	375	791	100.0	631	79.8	0	0
香川県	土庄町土地開発公社	0	0	0	0	0.0	0	0.0	0	0
香川県	小豆島町土地開発公社	0	0	0	0	0.0	0	0.0	0	0
香川県	三木町土地開発公社	21	0	21	0	0.0	0	0.0	0	0
香川県	宇多津町土地開発公社	857	857	0	532	62.1	173	20.2	0	0
香川県	綾川町土地開発公社	34	0	34	0	0.0	0	0.0	0	0
香川県	琴平町土地開発公社	0	0	0	0	0.0	0	0.0	0	0
香川県	多度津町土地開発公社	2,605	2,605	0	2,605	100.0	2,605	100.0	405	0
香川県	まんのう町土地開発公社	0	0	0	0	0.0	0	0.0	0	0
香川県	香川県計	29,777	28,415	1,362	26,174	87.9	22,792	76.5	506	1,329
愛媛県	松山市土地開発公社	0	0	0	0	0.0	0	0.0	0	0
愛媛県	今治市土地開発公社	7,867	7,867	0	4,517	57.4	0	0.0	0	0
愛媛県	宇和島市土地開発公社	2,507	1,187	1,320	975	38.9	975	38.9	43	110
愛媛県	八幡浜市土地開発公社	1,248	479	769	1,248	100.0	818	65.5	0	0
愛媛県	新居浜市土地開発公社	5,030	5,030	0	2,307	45.9	1,995	39.7	0	0
愛媛県	西条市土地開発公社	234	158	76	234	100.0	132	56.4	0	0
愛媛県	大洲市土地開発公社	1,528	76	1,452	918	60.1	918	60.1	306	0
愛媛県	伊予市土地開発公社	566	300	266	566	100.0	293	51.8	0	0
愛媛県	四国中央市土地開発公社	1,815	709	1,106	1,730	95.3	1,259	69.4	172	0
愛媛県	西予市土地開発公社	871	340	531	205	23.5	0	0.0	0	0
愛媛県	東温市土地開発公社	45	19	26	21	46.7	21	46.7	0	0
愛媛県	久万高原町土地開発公社	371	371	0	371	100.0	371	100.0	0	0
愛媛県	松前町土地開発公社	0	0	0	0	0.0	0	0.0	0	0
愛媛県	砥部町土地開発公社	0	0	0	0	0.0	0	0.0	0	0
愛媛県	内子町土地開発公社	460	117	343	336	73.0	93	20.2	0	93
愛媛県	伊方町土地開発公社	0	0	0	0	0.0	0	0.0	0	0
愛媛県	鬼北土地開発公社	378	378	0	363	96.0	0	0.0	0	0
愛媛県	愛媛県計	22,920	17,031	5,889	13,791	60.2	6,875	30.0	521	203
高知県	高知市土地開発公社	7,361	7,361	0	5,493	74.6	4,362	59.3	1,525	0
高知県	室戸市土地開発公社	956	956	0	956	100.0	956	100.0	0	0
高知県	安芸市土地開発公社	930	930	0	930	100.0	687	73.9	0	0
高知県	南国市土地開発公社	132	132	0	0	0.0	0	0.0	0	0
高知県	土佐市土地開発公社	0	0	0	0	0.0	0	0.0	0	0
高知県	須崎市土地開発公社	584	390	194	387	66.3	175	30.0	0	0
高知県	宿毛市土地開発公社	5,147	4,747	400	5,123	99.5	5,009	97.3	0	0
高知県	土佐清水市土地開発公社	453	417	36	104	23.0	95	21.0	34	0
高知県	四万十市土地開発公社	201	146	55	6	3.0	6	3.0	0	0
高知県	香南市土地開発公社	262	199	63	252	96.2	215	82.1	60	0
高知県	香美市土地開発公社	522	522	0	489	93.7	450	86.2	0	0
高知県	本山町土地開発公社	250	250	0	250	100.0	250	100.0	16	0
高知県	いの町土地開発公社	536	392	144	536	100.0	291	54.3	0	0
高知県	佐川町土地開発公社	240	0	240	240	100.0	0	0.0	0	0
高知県	越知町土地開発公社	0	0	0	0	0.0	0	0.0	0	0
高知県	梼原町土地開発公社	0	0	0	0	0.0	0	0.0	0	0
高知県	日高村土地開発公社	72	0	72	72	100.0	0	0.0	0	0
高知県	津野町土地開発公社	1	1	0	0	0.0	0	0.0	0	0
高知県	三原村土地開発公社	353	141	212	9	2.5	9	2.5	0	0
高知県	高知県計	18,000	16,584	1,416	14,847	82.5	12,505	69.5	1,635	0
福岡県	大牟田市土地開発公社	592	383	209	592	100.0	67	11.3	0	0
福岡県	久留米市土地開発公社	6,169	4,692	1,477	4,076	66.1	2,837	46.0	0	0
福岡県	直方市土地開発公社	1,153	1,153	0	1,153	100.0	1,035	89.8	0	0
福岡県	飯塚市土地開発公社	1,858	1,858	0	1,858	100.0	1,858	100.0	0	0
福岡県	田川市土地開発公社	18	18	0	18	100.0	18	100.0	0	0
福岡県	柳川市土地開発公社	254	254	0	117	46.1	0	0.0	0	0
福岡県	八女市土地開発公社	1,227	0	1,227	1,227	100.0	0	0.0	0	0
福岡県	筑後市土地開発公社	17	17	0	0	0.0	0	0.0	0	0
福岡県	大川市土地開発公社	791	791	0	791	100.0	791	100.0	0	0
福岡県	行橋市土地開発公社	2,802	0	2,802	1,832	65.4	1,832	65.4	0	0
福岡県	豊前市土地開発公社	206	144	62	144	69.9	144	69.9	0	0
福岡県	中間市土地開発公社	733	733	0	733	100.0	619	84.4	0	0
福岡県	小郡市土地開発公社	821	821	0	821	100.0	791	96.3	0	0
福岡県	筑紫野市土地開発公社	2,115	2,115	0	1,663	78.6	1,592	75.3	0	0
福岡県	春日市土地開発公社	167	167	0	119	71.3	119	71.3	0	0
福岡県	大野城市土地開発公社	769	769	0	453	58.9	453	58.9	0	0
福岡県	宗像市土地開発公社	738	233	505	738	100.0	738	100.0	0	0
福岡県	太宰府市土地開発公社	106	106	0	87	82.1	87	82.1	0	0
福岡県	前原市土地開発公社	526	0	526	0	0.0	0	0.0	0	0
福岡県	古賀市土地開発公社	285	285	0	285	100.0	62	21.8	0	0
福岡県	福津市土地開発公社	2,863	2,863	0	1,332	46.5	1,001	35.0	0	0
福岡県	うきは市土地開発公社	308	0	308	0	0.0	0	0.0	0	0
福岡県	宮若市土地開発公社	1,107	1,107	0	575	51.9	559	50.5	0	0
福岡県	朝倉市土地開発公社	217	138	79	159	73.3	101	46.5	0	0
福岡県	那珂川町土地開発公社	0	0	0	0	0.0	0	0.0	0	0
福岡県	宇美町土地開発公社	598	598	0	598	100.0	238	39.8	0	0
福岡県	志免町土地開発公社	512	512	0	397	77.5	261	51.0	0	0
福岡県	新宮町土地開発公社	724	724	0	507	70.0	0	0.0	0	0

	公社名	a.20年度末			b.5年以上 保有額	b/a (%)	c.10年以上 保有額	c/a (%)	供用済 保有額	未収金 保有額
		保有額計	公有地先行取得	土地造成						
福岡県	久山町土地開発公社	2,445	2,445	0	2,438	99.7	2,326	95.1	0	0
福岡県	粕屋町土地開発公社	1,971	1,971	0	1,971	100.0	1,836	93.2	0	0
福岡県	水巻町土地開発公社	433	176	257	387	89.4	272	62.8	0	0
福岡県	岡垣町土地開発公社	0	0	0	0	0.0	0	0.0	0	0
福岡県	遠賀町土地開発公社	244	244	0	55	22.5	55	22.5	0	0
福岡県	小竹町土地開発公社	11	11	0	11	100.0	0	0.0	0	0
福岡県	鞍手町土地開発公社	0	0	0	0	0.0	0	0.0	0	0
福岡県	桂川町土地開発公社	62	62	0	62	100.0	44	71.0	0	0
福岡県	筑前町土地開発公社	0	0	0	0	0.0	0	0.0	0	0
福岡県	大刀洗町土地開発公社	252	0	252	151	59.9	135	53.6	0	0
福岡県	赤村土地開発公社	8	8	0	8	100.0	8	100.0	0	0
福岡県	苅田町土地開発公社	661	661	0	661	100.0	661	100.0	0	0
福岡県	吉富町土地開発公社	0	0	0	0	0.0	0	0.0	0	0
福岡県	上毛町土地開発公社	0	0	0	0	0.0	0	0.0	0	0
福岡県	福岡県計	33,763	26,059	7,704	26,019	77.1	20,540	60.8	0	0
佐賀県	佐賀市土地開発公社	3,643	3,210	433	2,609	71.6	2,259	62.0	0	0
佐賀県	唐津市土地開発公社	6,293	5,089	1,204	4,943	78.5	3,695	58.7	0	0
佐賀県	鳥栖市土地開発公社	4,561	4,561	0	4,561	100.0	2,449	53.7	0	0
佐賀県	多久市土地開発公社	0	0	0	0	0.0	0	0.0	0	0
佐賀県	伊万里市土地開発公社	1,353	1,353	0	660	48.8	660	48.8	104	0
佐賀県	武雄市土地開発公社	1,614	1,614	0	1,614	100.0	1,551	96.1	0	0
佐賀県	鹿島市土地開発公社	0	0	0	0	0.0	0	0.0	0	0
佐賀県	嬉野市土地開発公社	0	0	0	0	0.0	0	0.0	0	0
佐賀県	基山町土地開発公社	119	119	0	119	100.0	0	0.0	0	0
佐賀県	有田町土地開発公社	150	150	0	150	100.0	121	80.7	0	0
佐賀県	江北町土地開発公社	10	10	0	0	0.0	0	0.0	0	0
佐賀県	神埼地区土地開発公社	102	102	0	102	100.0	91	89.2	0	0
佐賀県	三養基西部土地開発公社	161	161	0	161	100.0	27	16.8	116	0
佐賀県	佐賀県計	18,006	16,369	1,637	14,919	82.9	10,853	60.3	220	0
長崎県	長崎市土地開発公社	13,508	13,360	148	10,318	76.4	6,099	45.2	3,650	751
長崎県	佐世保市土地開発公社	2,411	2,411	0	2,208	91.6	2,200	91.2	0	2,237
長崎県	島原市土地開発公社	486	474	12	327	67.3	315	64.8	0	0
長崎県	諫早市土地開発公社	7,094	7,094	0	7,048	99.4	3,596	50.7	0	0
長崎県	大村市土地開発公社	3,204	1,498	1,706	908	28.3	555	17.3	0	1,147
長崎県	西彼中央土地開発公社	2,040	2,040	0	1,798	88.1	684	33.5	0	0
長崎県	長崎県計	28,743	26,877	1,866	22,607	78.7	13,449	46.8	3,650	4,135
熊本県	八代市土地開発公社	179	80	99	80	44.7	80	44.7	0	0
熊本県	荒尾市土地開発公社	224	73	151	224	100.0	224	100.0	0	0
熊本県	水俣市土地開発公社	291	63	228	291	100.0	211	72.5	0	0
熊本県	玉名市土地開発公社	2,177	2,177	0	0	0.0	0	0.0	0	0
熊本県	天草市土地開発公社	6	0	6	1	16.7	0	0.0	0	0
熊本県	山鹿市土地開発公社	0	0	0	0	0.0	0	0.0	0	0
熊本県	菊池市土地開発公社	2,537	37	2,500	2,526	99.6	246	9.7	0	0
熊本県	宇土市土地開発公社	848	502	346	721	85.0	721	85.0	4	0
熊本県	宇城市土地開発公社	0	0	0	0	0.0	0	0.0	0	0
熊本県	阿蘇市土地開発公社	358	358	0	285	79.6	0	0.0	0	33
熊本県	長洲町土地開発公社	257	257	0	257	100.0	212	82.5	73	0
熊本県	菊陽町土地開発公社	1,135	0	1,135	0	0.0	0	0.0	0	0
熊本県	嘉島町土地開発公社	0	0	0	0	0.0	0	0.0	0	0
熊本県	益城町土地開発公社	4	4	0	4	100.0	4	100.0	0	0
熊本県	甲佐町土地開発公社	0	0	0	0	0.0	0	0.0	0	0
熊本県	錦町土地開発公社	0	0	0	0	0.0	0	0.0	0	35
熊本県	熊本県計	8,016	3,551	4,465	4,389	54.8	1,698	21.2	77	68
大分県	大分市土地開発公社	7,657	7,282	375	7,657	100.0	7,605	99.3	0	0
大分県	別府市土地開発公社	749	29	720	749	100.0	749	100.0	0	0
大分県	中津市土地開発公社	1,718	1,698	20	1,609	93.7	374	21.8	0	0
大分県	日田市土地開発公社	3,318	781	2,537	3,015	90.9	2,799	84.4	0	0
大分県	佐伯市土地開発公社	1,391	826	565	1,029	74.0	521	37.5	0	0
大分県	臼杵市土地開発公社	14	14	0	14	100.0	0	0.0	0	0
大分県	津久見市土地開発公社	275	20	255	90	32.7	0	0.0	0	0
大分県	竹田市土地開発公社	185	0	185	185	100.0	185	100.0	0	0
大分県	豊後高田市土地開発公社	153	0	153	112	73.2	105	68.6	0	0
大分県	杵築市土地開発公社	1,230	70	1,160	599	48.7	599	48.7	0	0
大分県	由布市土地開発公社	148	148	0	130	87.8	130	87.8	0	0
大分県	豊後大野市土地開発公社	68	0	68	68	100.0	0	0.0	0	0
大分県	宇佐市土地開発公社	909	174	735	595	65.5	595	65.5	141	0
大分県	国東市土地開発公社	190	68	122	155	81.6	7	3.7	0	0
大分県	姫島村土地開発公社	3	3	0	3	100.0	3	100.0	0	0
大分県	日出町土地開発公社	363	207	156	247	68.0	247	68.0	205	0
大分県	玖珠町土地開発公社	0	0	0	0	0.0	0	0.0	0	0
大分県	大分県計	18,371	11,320	7,051	16,257	88.5	13,919	75.8	346	0
宮崎県	宮崎市土地開発公社	1,405	88	1,317	914	65.1	356	25.3	0	0
宮崎県	都城市土地開発公社	3,668	2,277	1,391	2,751	75.0	2,557	69.7	0	0
宮崎県	延岡市土地開発公社	2,477	2,370	107	1,561	63.0	1,421	57.4	0	0
宮崎県	日南市土地開発公社	681	459	222	640	94.0	480	70.5	0	0
宮崎県	清武町土地開発公社	225	221	4	43	19.1	43	19.1	0	0
宮崎県	三股町土地開発公社	238	179	59	237	99.6	237	99.6	0	0

	公社名	a.20年度末			b.5年以上 保有額	b/a (%)	c.10年以上 保有額	c/a (%)	供用済 保有額	未収金 保有額
		保有額計	公有地先行取得	土地造成						
宮崎県	高原町土地開発公社	466	466	0	466	100.0	466	100.0	0	0
宮崎県	野尻町土地開発公社	0	0	0	0	0.0	0	0.0	0	0
宮崎県	国富町土地開発公社	202	86	116	202	100.0	116	57.4	0	0
宮崎県	綾町土地開発公社	115	115	0	56	48.7	42	36.5	0	0
宮崎県	新富町土地開発公社	123	20	103	22	17.9	22	17.9	0	0
宮崎県	門川町土地開発公社	10	9	1	10	100.0	10	100.0	0	0
宮崎県	高千穂町土地開発公社	0	0	0	0	0.0	0	0.0	0	0
宮崎県	宮崎県計	9,610	6,290	3,320	6,902	71.8	5,750	59.8	0	0
鹿児島県	鹿児島市土地開発公社	10,976	10,976	0	2,324	21.2	151	1.4	0	0
鹿児島県	鹿屋市土地開発公社	69	0	69	69	100.0	69	100.0	0	0
鹿児島県	枕崎市土地開発公社	628	628	0	625	99.5	625	99.5	0	0
鹿児島県	阿久根市土地開発公社	824	824	0	824	100.0	301	36.5	0	0
鹿児島県	出水市土地開発公社	0	0	0	0	0.0	0	0.0	0	0
鹿児島県	指宿市土地開発公社	2,021	1,400	621	2,019	99.9	1,820	90.1	0	0
鹿児島県	垂水市土地開発公社	595	0	595	595	100.0	335	56.3	0	0
鹿児島県	薩摩川内市土地開発公社	572	0	572	158	27.6	34	5.9	0	0
鹿児島県	日置市土地開発公社	565	0	565	0	0.0	0	0.0	0	0
鹿児島県	曾於市土地開発公社	514	117	397	514	100.0	447	87.0	0	0
鹿児島県	霧島市土地開発公社	4,833	2,435	2,398	4,035	83.5	3,749	77.6	39	0
鹿児島県	いちき串木野市土地開発公社	1,034	49	985	757	73.2	745	72.1	0	0
鹿児島県	南さつま市土地開発公社	1,241	1,123	118	1,117	90.0	909	73.2	86	0
鹿児島県	志布志市土地開発公社	271	96	175	215	79.3	215	79.3	0	0
鹿児島県	南九州市土地開発公社	258	0	258	0	0.0	0	0.0	0	0
鹿児島県	伊佐市土地開発公社	329	25	304	329	100.0	329	100.0	0	0
鹿児島県	さつま町土地開発公社	704	44	660	601	85.4	414	58.8	0	0
鹿児島県	加治木町土地開発公社	1,604	1,604	0	0	0.0	0	0.0	0	0
鹿児島県	始良町土地開発公社	748	159	589	0	0.0	0	0.0	0	0
鹿児島県	蒲生町土地開発公社	103	16	87	0	0.0	0	0.0	0	0
鹿児島県	湧水町土地開発公社	45	0	45	0	0.0	0	0.0	0	0
鹿児島県	龍郷町土地開発公社	0	0	0	0	0.0	0	0.0	0	0
鹿児島県	鹿児島県市町村土地開発公社	2,133	123	2,010	1,088	51.0	385	18.0	0	0
鹿児島県	鹿児島県計	30,067	19,619	10,448	15,270	50.8	10,528	35.0	125	0
沖縄県	那覇市土地開発公社	4,564	4,564	0	4,564	100.0	4,564	100.0	753	0
沖縄県	沖縄市土地開発公社	29	29	0	25	86.2	25	86.2	4	0
沖縄県	糸満市土地開発公社	2,241	0	2,241	2,230	99.5	2,230	99.5	0	0
沖縄県	浦添市土地開発公社	3,299	1,432	1,867	1,269	38.5	390	11.8	879	0
沖縄県	宜野湾市土地開発公社	44	0	44	44	100.0	44	100.0	0	0
沖縄県	名護市土地開発公社	1,243	1,243	0	1,114	89.6	294	23.7	684	0
沖縄県	うるま市土地開発公社	165	165	0	0	0.0	0	0.0	0	0
沖縄県	宮古島市土地開発公社	317	317	0	317	100.0	317	100.0	0	0
沖縄県	沖縄県町村土地開発公社	8,024	1,535	6,489	3,941	49.1	0	0.0	0	0
沖縄県	沖縄県計	19,926	9,285	10,641	13,504	67.8	7,864	39.5	2,320	0
市区町村土地開発公社合計		2,242,716	1,876,780	365,936	1,786,282	79.6	1,443,219	64.4	86,212	141,730