

## 資料編

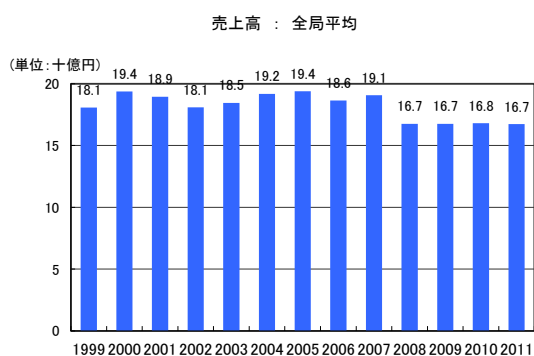
※以下の図表について、特段の注記がない場合、データは日本民間放送年鑑より出典し、作成している。

### 1. 地上波テレビ局の経営分析データ

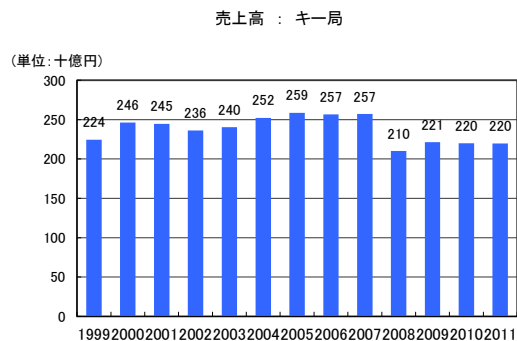
#### (1)売上高

売上高は各種の事業によって得た収入の合計額により算出され、事業に対する需要状況を示す、企業活動に関する最も基本的な指標の一つであるとされる。

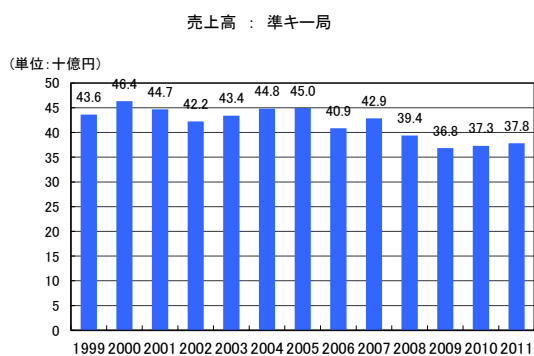
##### ●全局



##### ●キー局

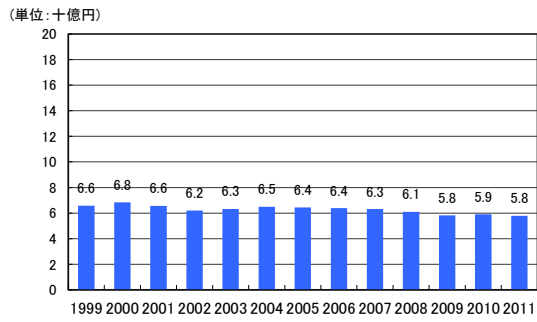


##### ●準キー局



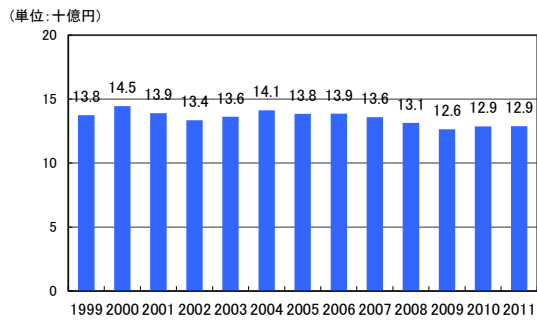
● 地方局

売上高：地方局



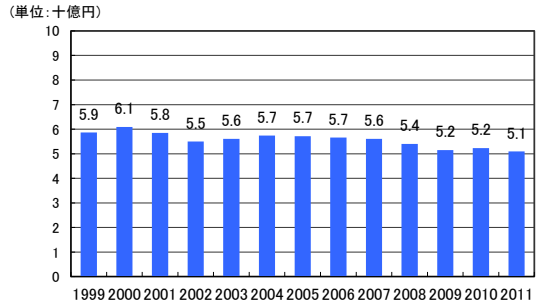
● 基幹局

売上高：基幹局



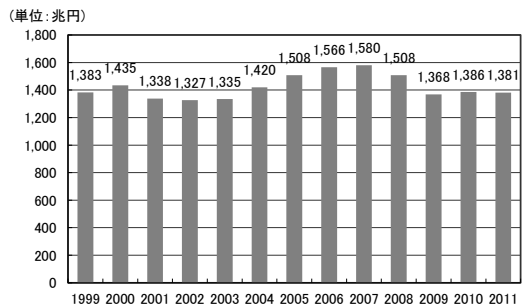
● ローカル局

売上高：ローカル局



● 全産業

売上高：全産業



## (2) 営業利益および営業利益率

営業利益は

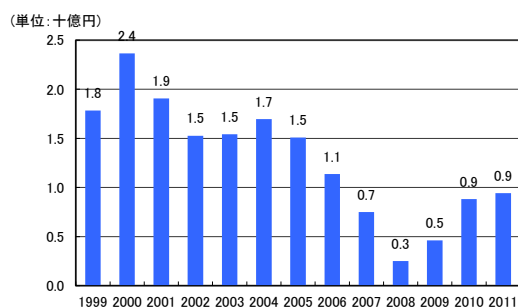
売上高 - 売上原価 - 販売費及び一般管理費用

で算出され、本業での収益状況を示す指標とされる。

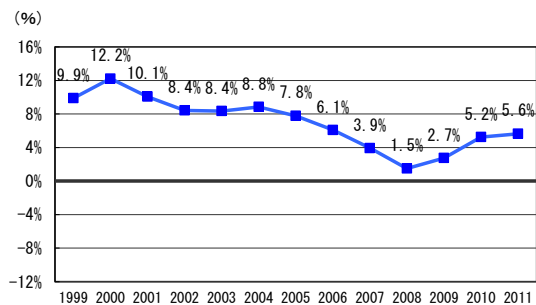
(売上高) 営業利益率は  $\text{営業利益} / \text{売上高} \times 100\%$  で算出され、本業での収益性の指標として用いられる。

### ● 全局

営業利益 : 全局平均

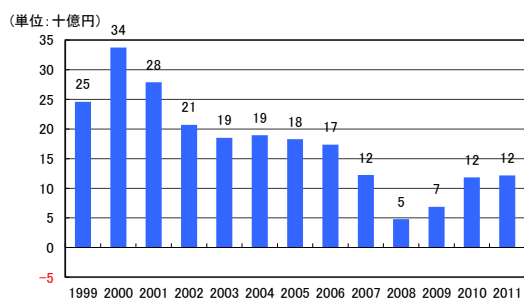


営業利益率 : 全局平均

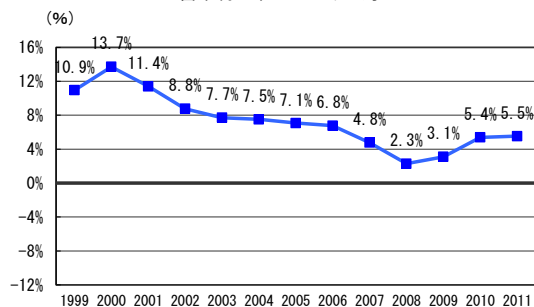


### ● キー局

営業利益 : キー局

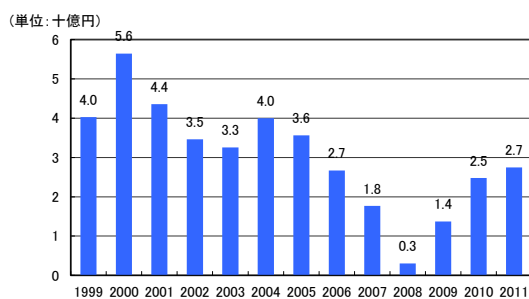


営業利益率 : キー局

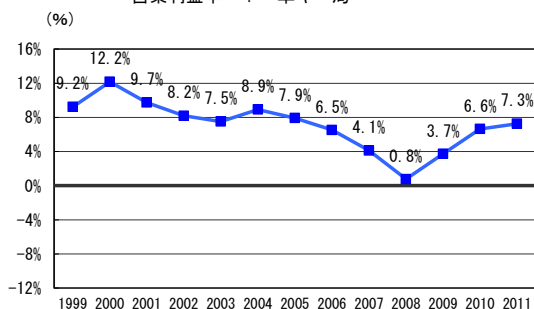


### ● 準キー局

営業利益 : 準キー局

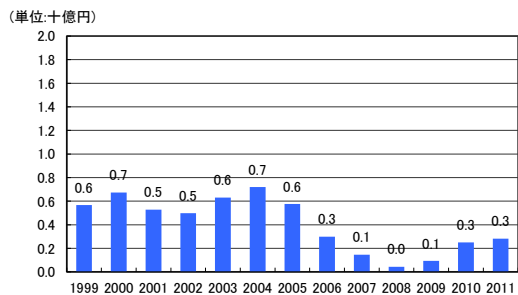


営業利益率 : 準キー局

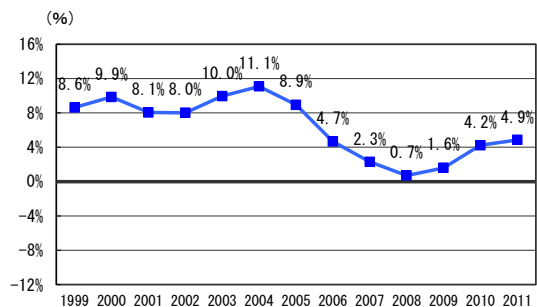


● 地方局

営業利益 : 地方局

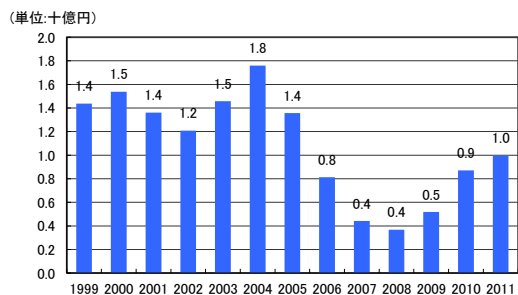


営業利益率 : 地方局

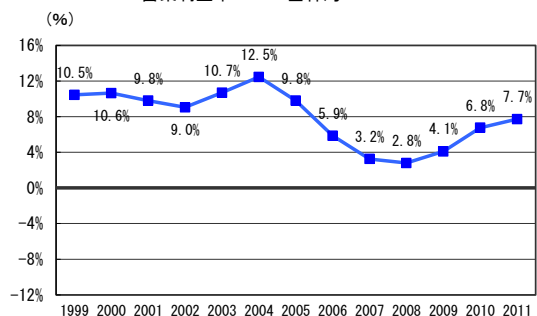


● 基幹局

営業利益 : 基幹局

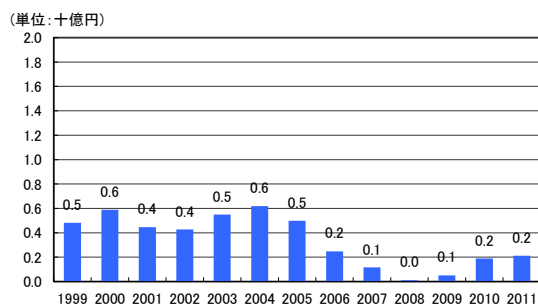


営業利益率 : 基幹局

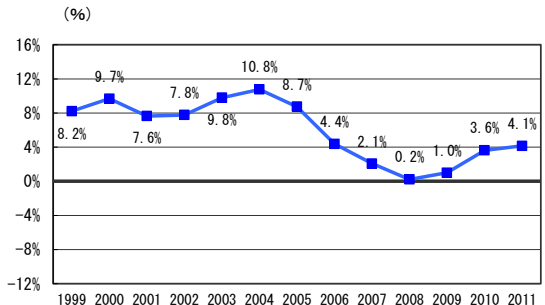


● ローカル局

営業利益 : ローカル局

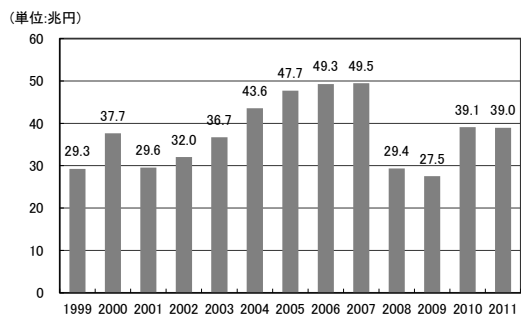


営業利益率 : ローカル局

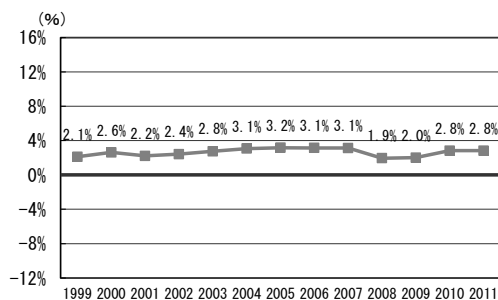


● 全産業

営業利益 : 全産業



営業利益率 : 全産業



注: 全産業の累計値の推移

### (3) 経常利益および経常利益率

経常利益は

営業利益＋営業外収益－営業外費用

＝ 売上高 － 売上原価 － 販売費及び一般管理費用

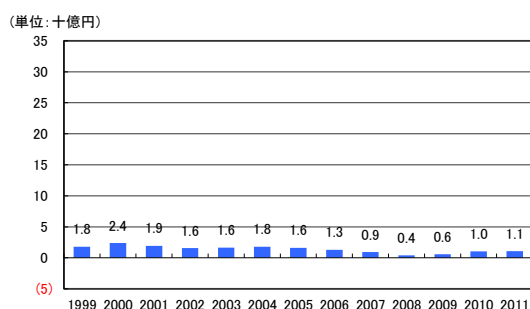
＋ 営業外収益 － 営業外費用

で算出され、本業と財務活動を合わせた、企業の経常的な利益獲得能力を示す指標であるとされる。

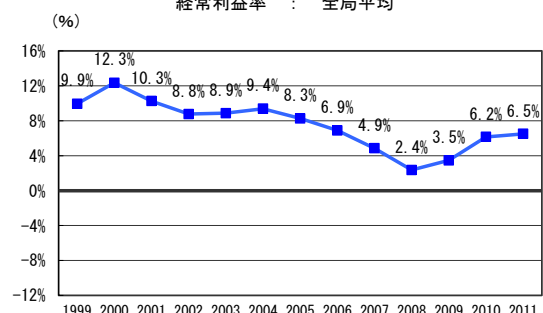
(売上高) 経常利益率は、経常利益／売上高×100%で算出され、企業の経常的な収益性の指標として用いられる。

#### ● 全局

経常利益 : 全局平均

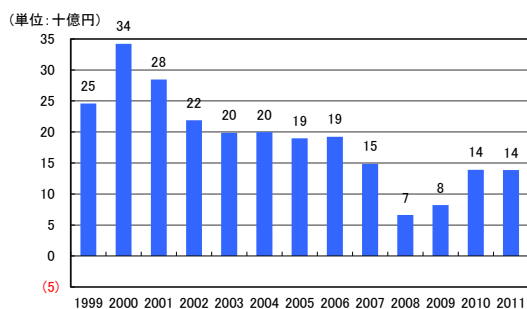


経常利益率 : 全局平均

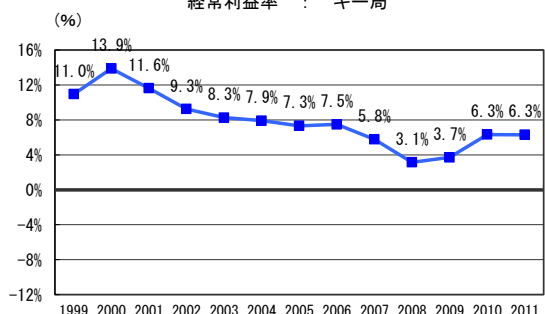


#### ● キ一局

経常利益 : キ一局

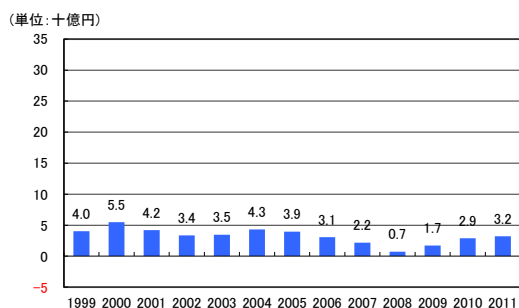


経常利益率 : キ一局

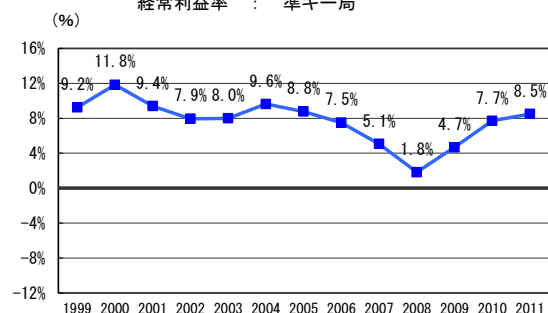


#### ● 準キ一局

経常利益 : 準キ一局



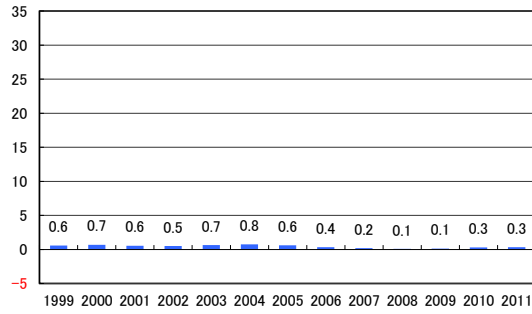
経常利益率 : 準キ一局



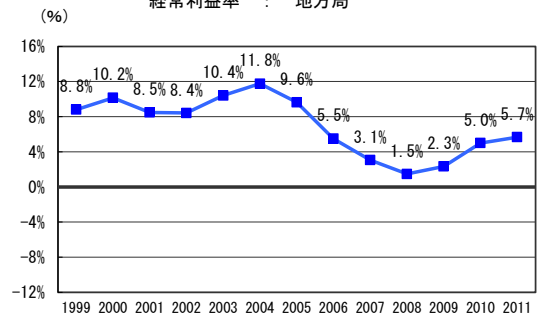
● 地方局

経常利益 : 地方局

(単位:千円)



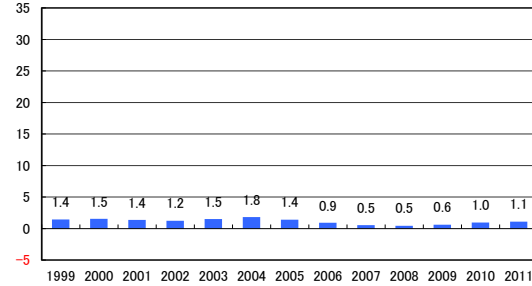
経常利益率 : 地方局



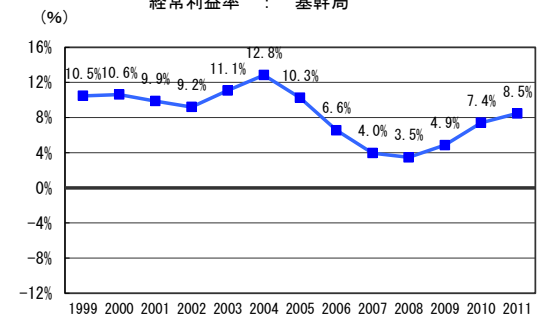
● 基幹局

経常利益 : 基幹局

(単位:千円)



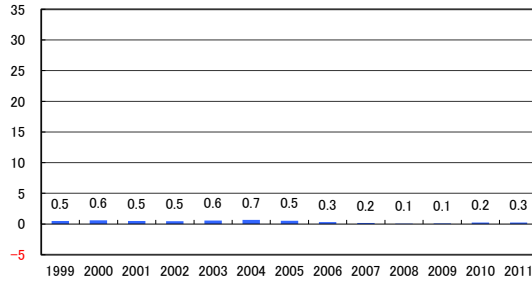
経常利益率 : 基幹局



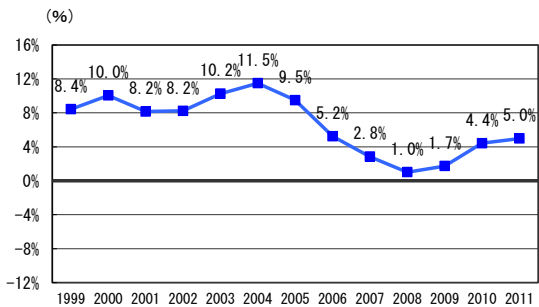
● ローカル局

経常利益 : ローカル局

(単位:十億円)



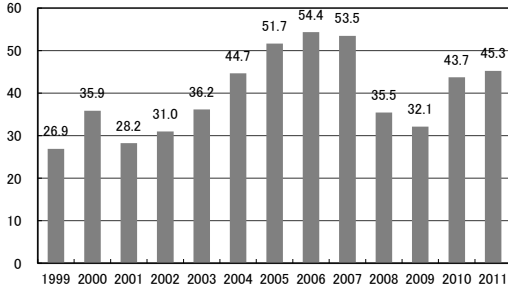
経常利益率 : ローカル局



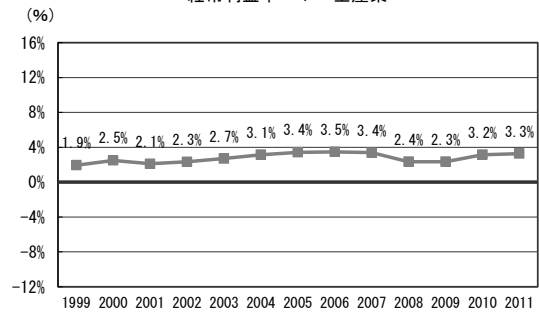
● 全産業

経常利益 : 全産業

(単位:兆円)



経常利益率 : 全産業



注: 全産業の累計値の推移

#### (4) 当期純利益および当期純利益率

当期純利益は

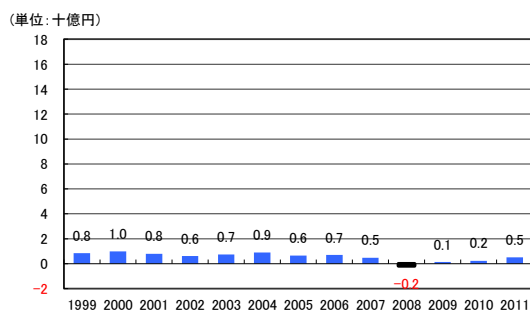
$$\text{経常利益} + \text{特別利益} - \text{特別損失} - \text{法人税等}$$

で算出され、法人税等も差し引いた最終的な利益を表す指標である。

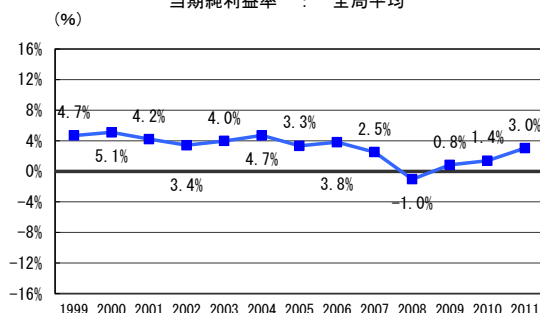
(売上高) 当期純利益率は、 $\text{当期純利益} / \text{売上高} \times 100\%$ で算出され、企業活動の最終的な収益性の指標として用いられる。

#### ● 全局

当期純利益 : 全局平均

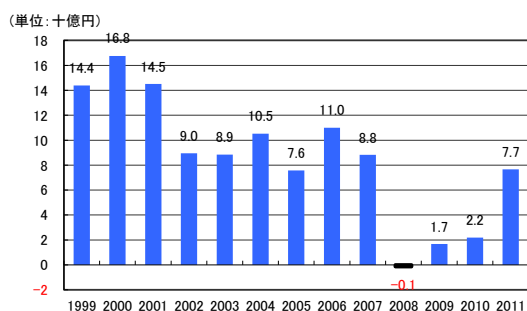


当期純利益率 : 全局平均

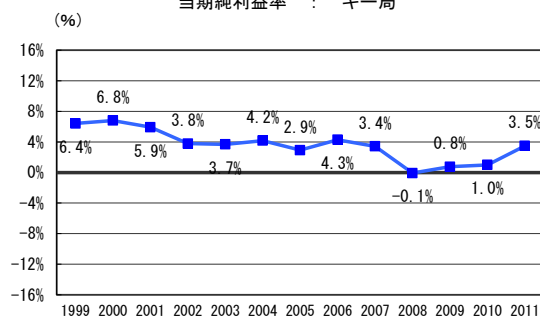


#### ● キ一局

当期純利益 : キ一局

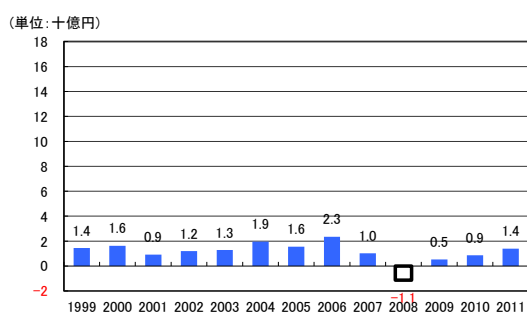


当期純利益率 : キ一局

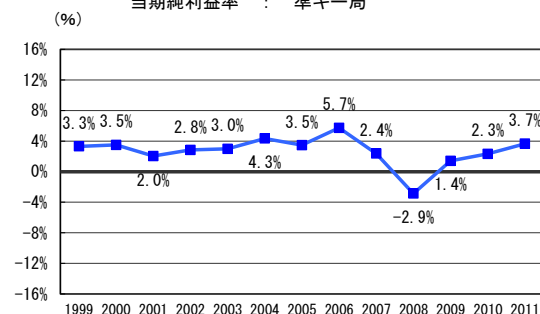


#### ● 準キ一局

当期純利益 : 準キ一局

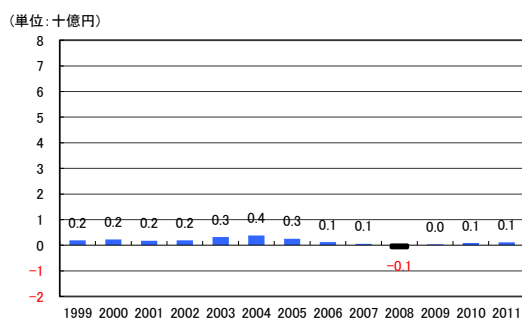


当期純利益率 : 準キ一局

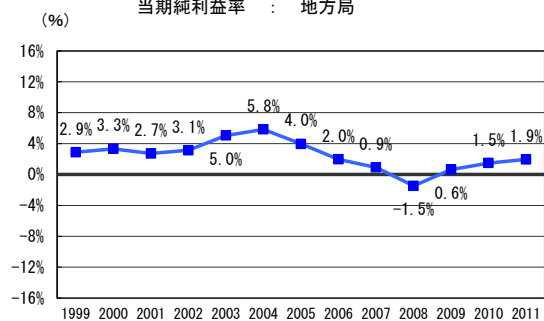


● 地方局

当期純利益 : 地方局

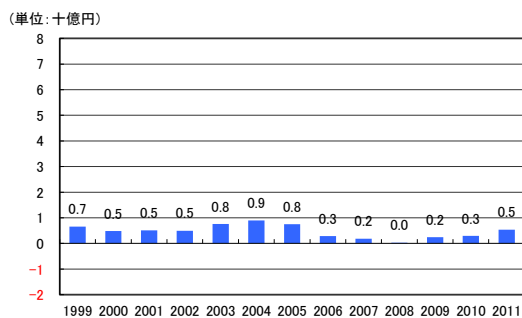


当期純利益率 : 地方局

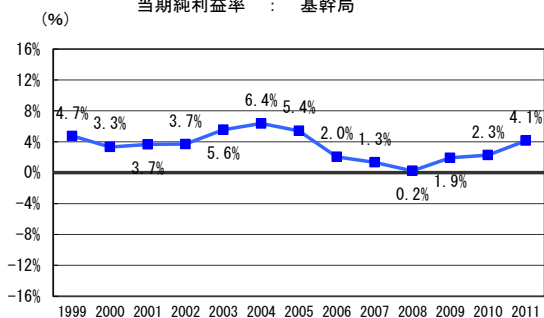


● 基幹局

当期純利益 : 基幹局

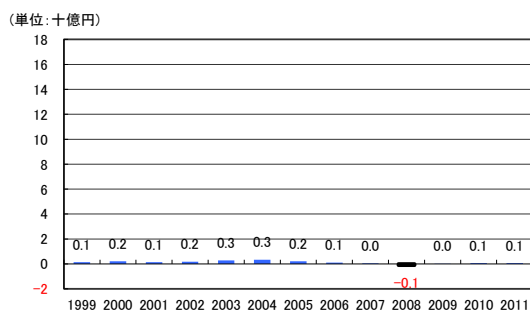


当期純利益率 : 基幹局

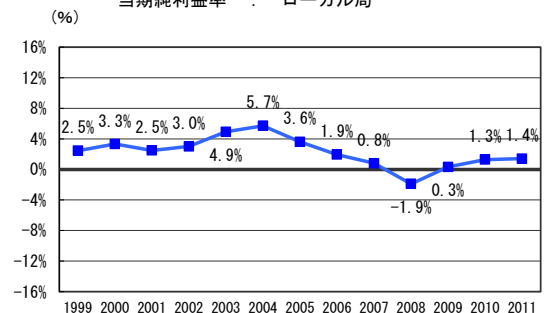


● ローカル局

当期純利益 : ローカル局

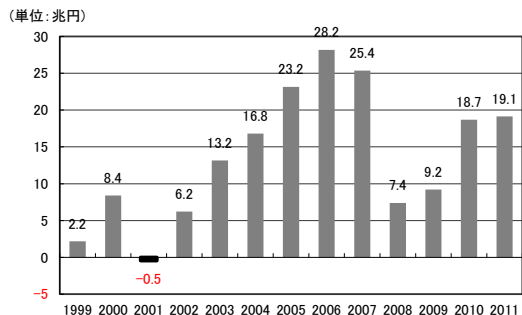


当期純利益率 : ローカル局

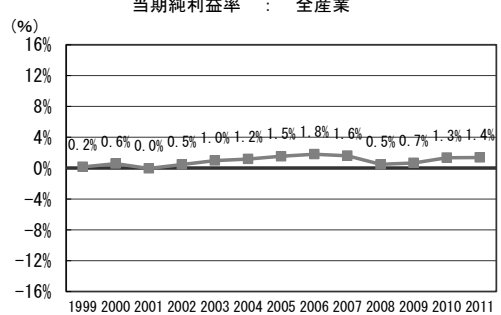


● 全産業

当期純利益 : 全産業



当期純利益率 : 全産業



注: 全産業の累計値の推移



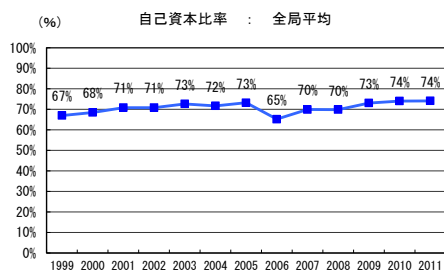
## (5)自己資本比率

自己資本比率は

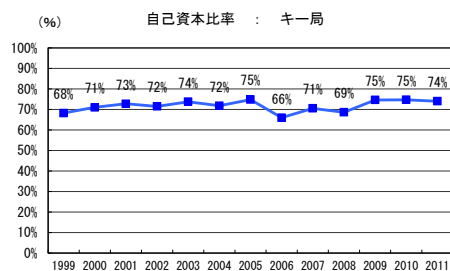
$$\text{自己資本比率} = \text{株主資本} / \text{総資本} \times 100$$

で算出される。自己資本（株主資本）は返済義務がないため、自己資本比率が高い企業は、比較的経営の安全度が高いとされる。

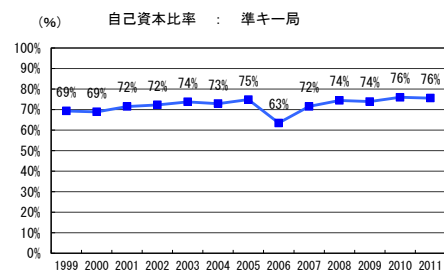
### ●全局



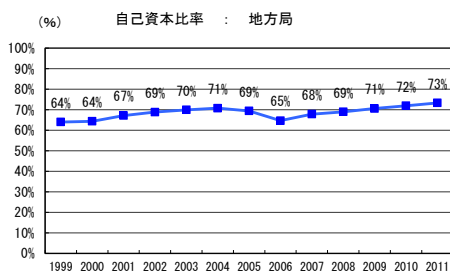
### ●キー局



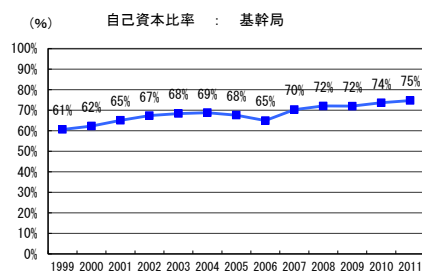
### ●準キー局



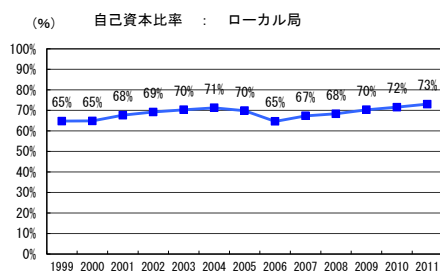
### ●地方局



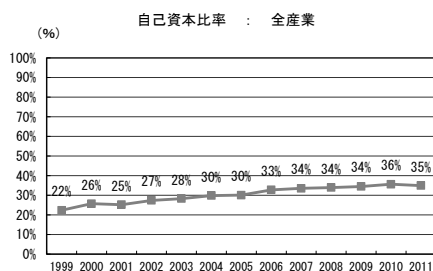
● 基幹局



● ローカル局



● 全産業



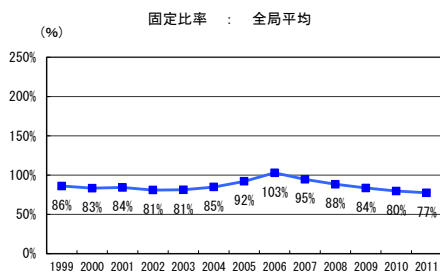
(6) 固定比率

固定比率は

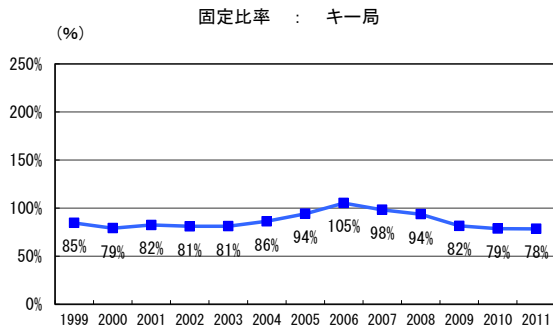
$$\text{固定比率} = \text{固定資産} / \text{株主資本} \times 100$$

で算出され、長期にわたって運用する資産を、返済期限のない自己資本でどれだけカバーしているかを示す、安定性に関する指標の一つである。通常 100%以下であることが望ましいとされる。

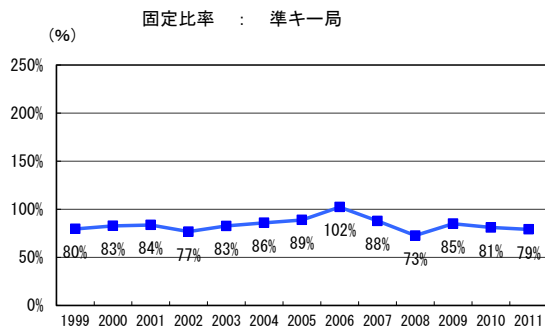
● 全局



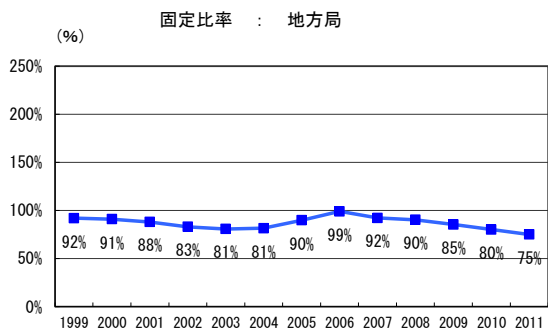
●キ一局



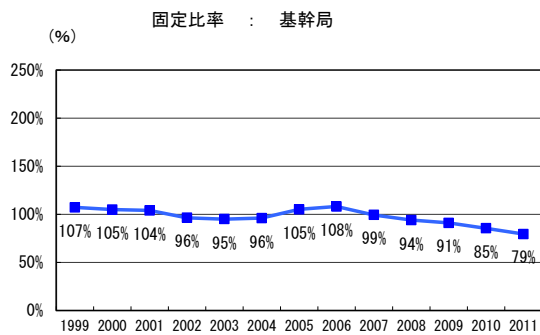
●準キ一局



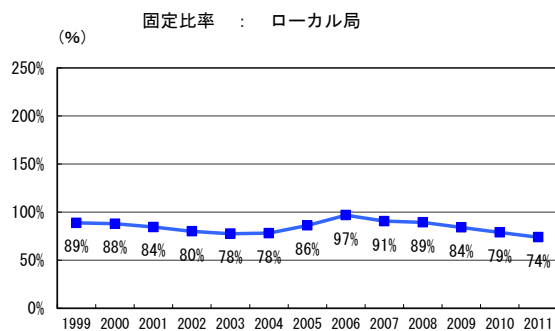
●地方局



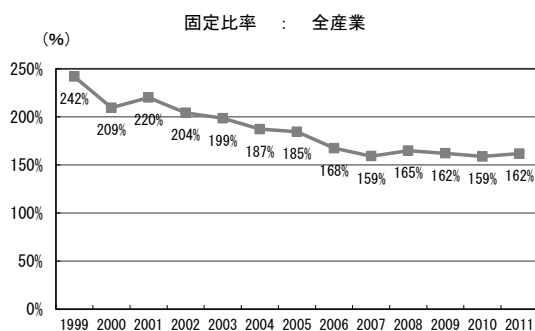
●基幹局



●ローカル局



●全産業



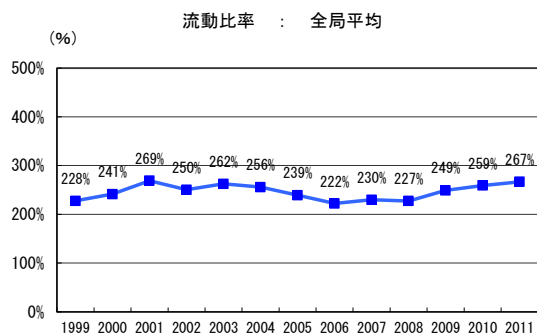
(7)流動比率

流動比率は

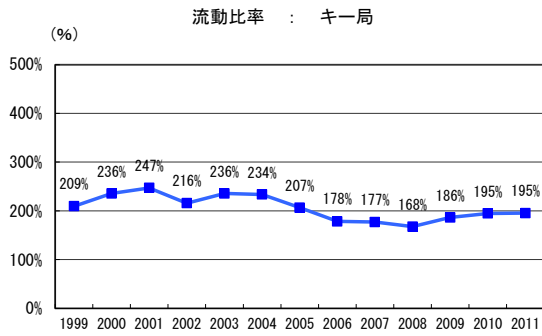
$$\text{流動比率} = \text{流動資産} / \text{流動負債} \times 100$$

で算出され、短期的な支払い能力を示す、安定性に関する指標である。通常 200%以上であることが望ましいとされる。

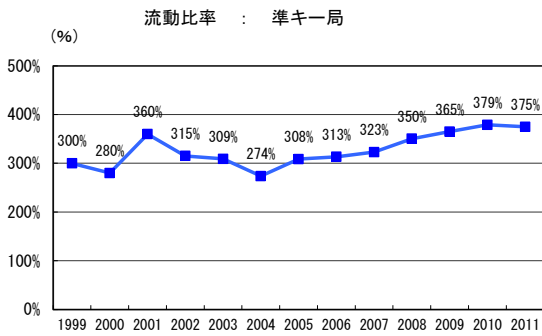
●全局



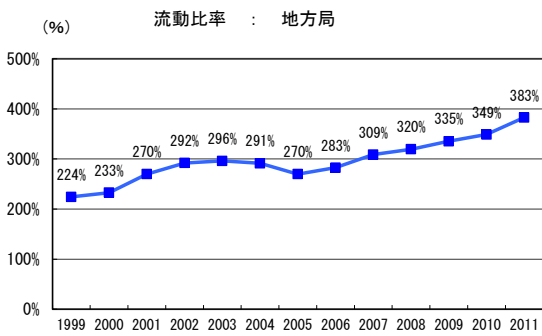
●キ一局



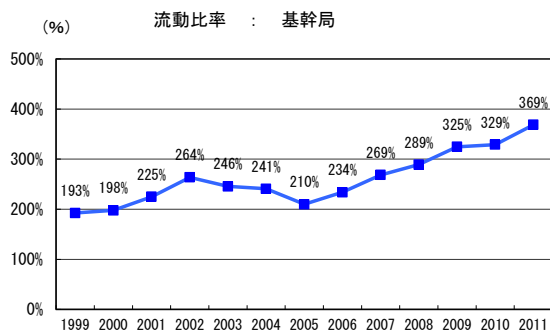
●準キ一局



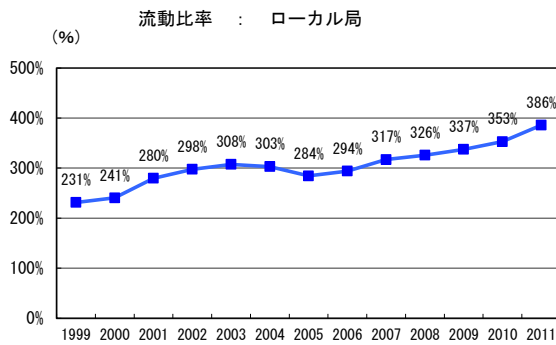
●地方局



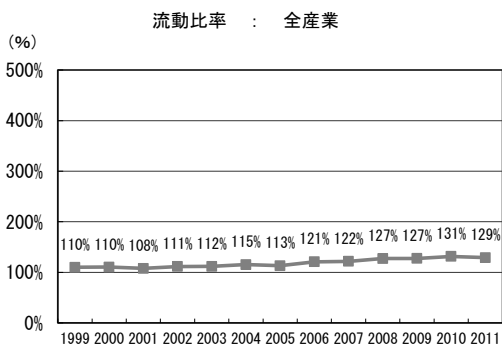
●基幹局



●ローカル局



●全産業



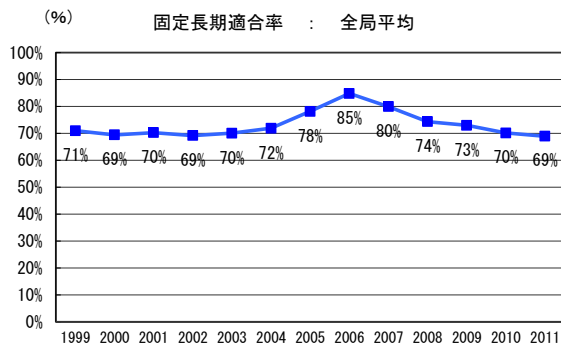
(8)固定長期適合率

固定長期適合率は

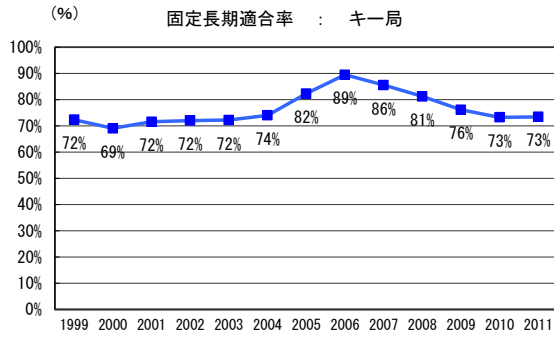
$$\text{固定長期適合率} = \frac{\text{固定資産}}{\text{固定負債} + \text{株主資本}} \times 100$$

で算出され、長期にわたって運用する資産を、長期的な負債と返済期限のない自己資本でどれだけカバーしているかを示す、安定性に関する指標である。通常 100%以下であることが望ましいとされる。

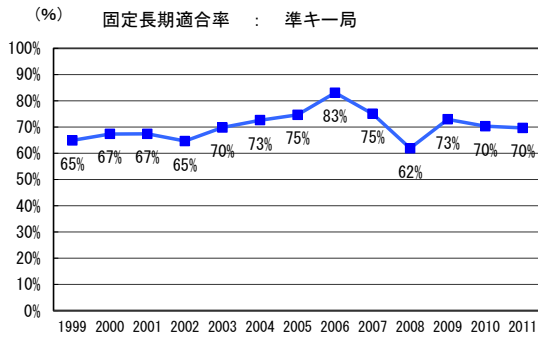
●全局



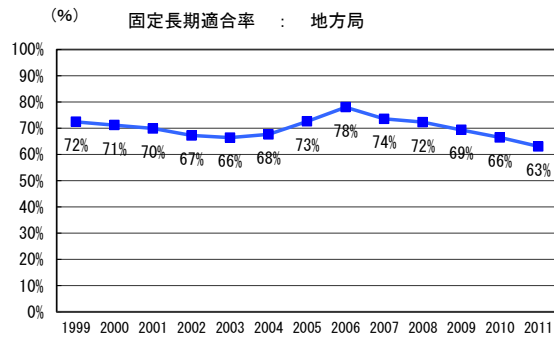
●キ一局



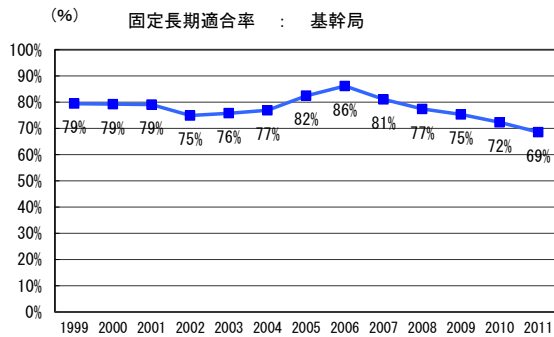
●準キ一局



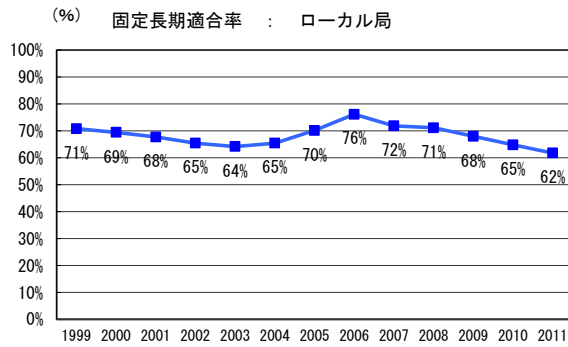
●地方局



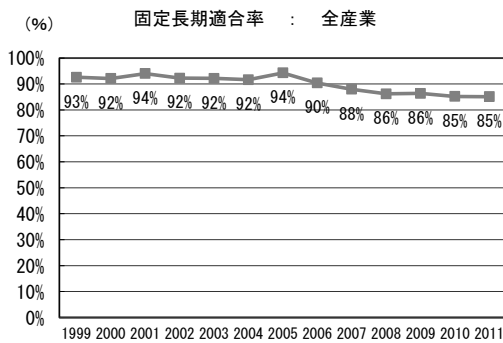
●基幹局



●ローカル局



●全産業



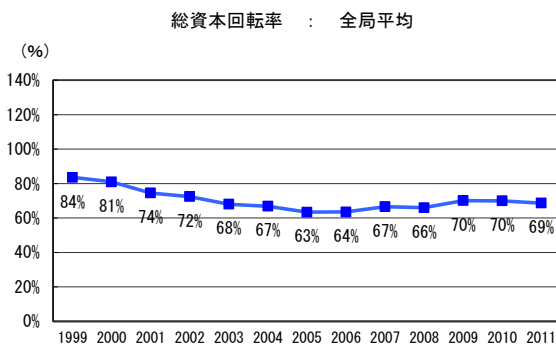
(9)総資本回転率

総資本回転率は、

$$\text{総資本回転率} = \text{売上高} / \text{総資本} \times 100$$

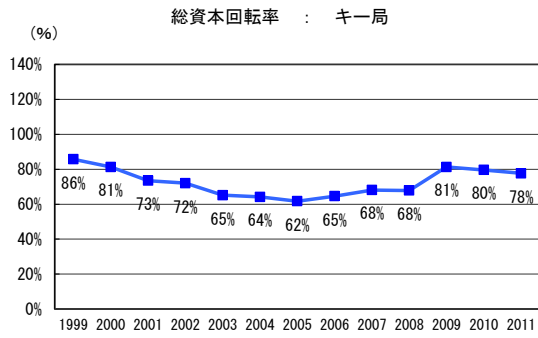
で算出され、資本の効率的な活用度（資本によりどれだけの売上高が得られているか）を示す指標である。

●全局

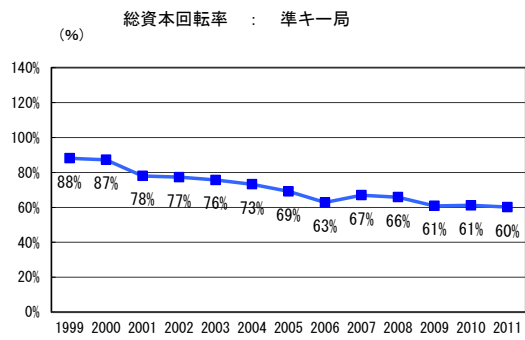




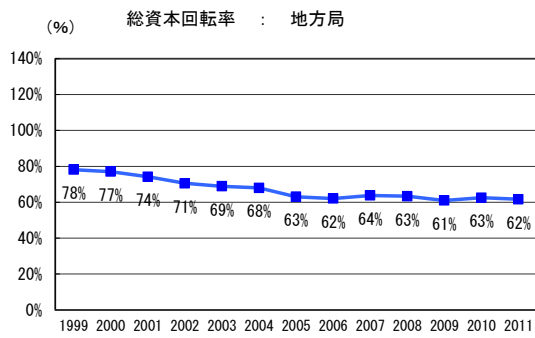
●キ一局



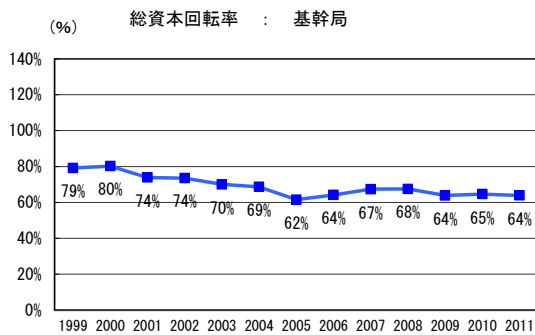
●準キ一局



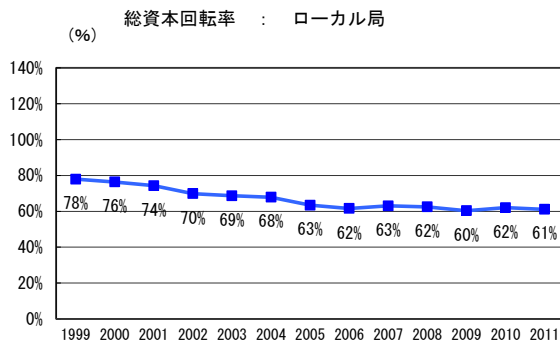
●地方局



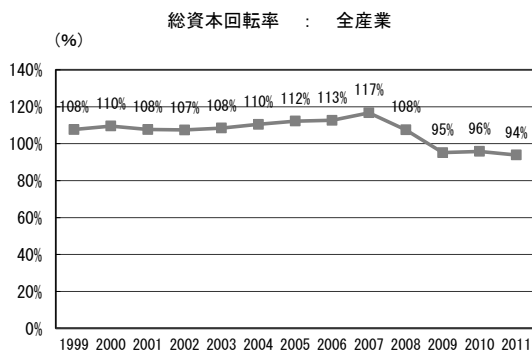
●基幹局



●ローカル局



●全産業



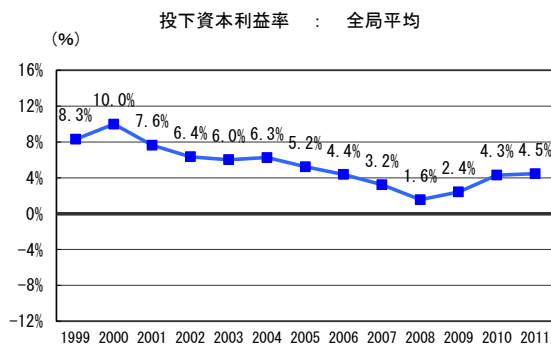
(10)投下資本利益率

投下資本利益率は

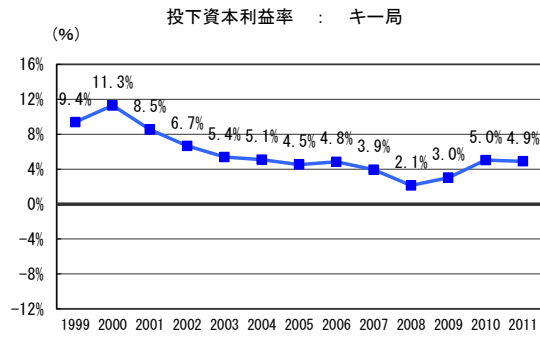
$$\text{投下資本利益率} = \text{経常利益} / \text{総資本} \times 100$$

で算出され、投下資本（総資本）をどれだけ効率的に運用して経常利益に結び付けているかを示す指標である。

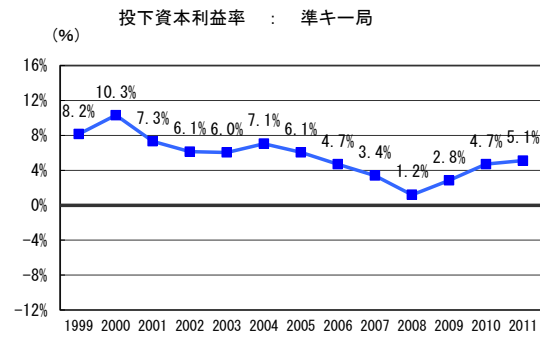
●全局



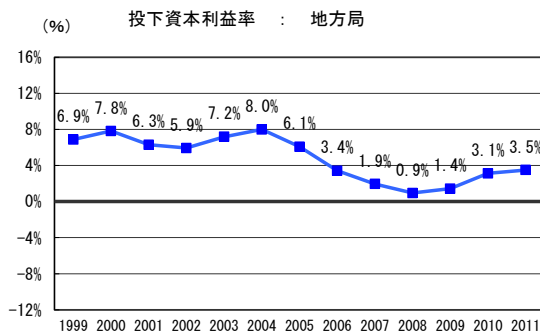
●キ一局



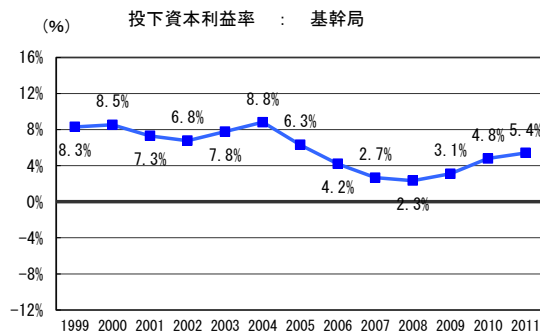
●準キ一局



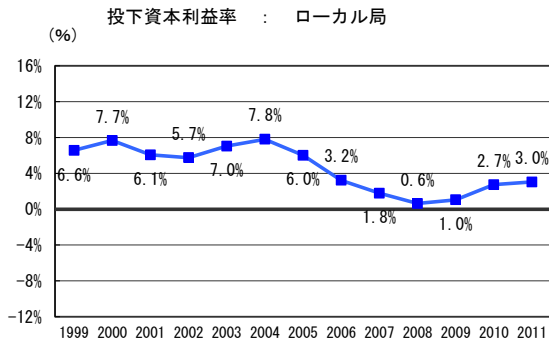
●地方局



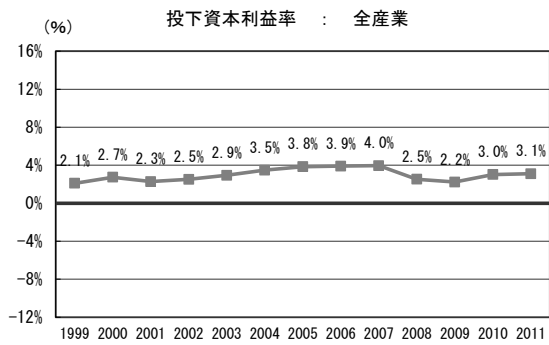
●基幹局



●ローカル局



●全産業



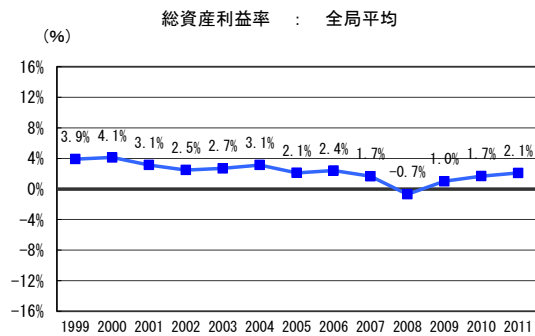
(11)総資産利益率

総資産利益率は ROA ともいわれるが

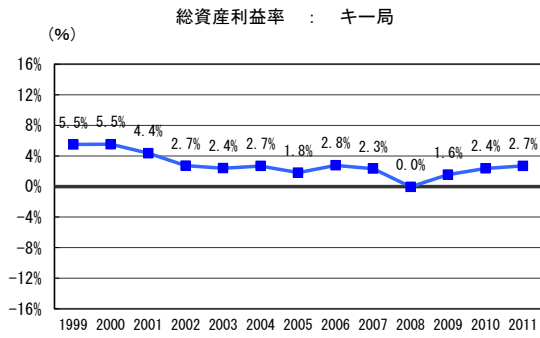
$$\text{総資産利益率} = \text{当期純利益} / \text{総資本} \times 100$$

で算出され、総資本（総資産）をどれだけ効率的に運用して利益（当期純利益）に結び付けているかを示す指標である。

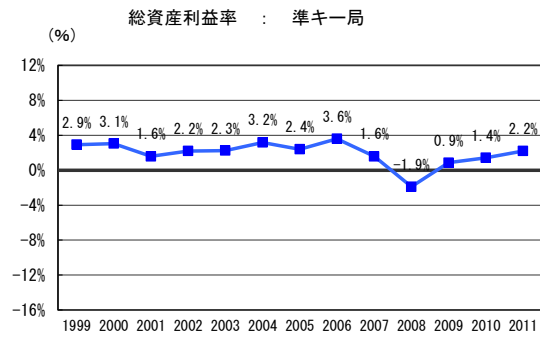
●全局



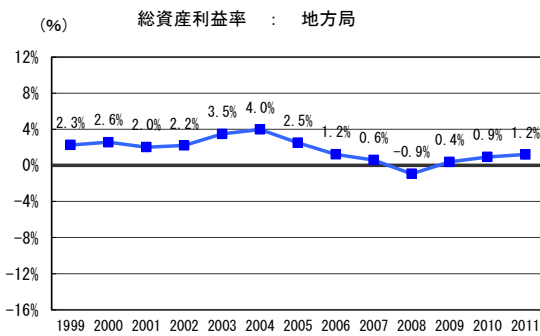
●キ一局



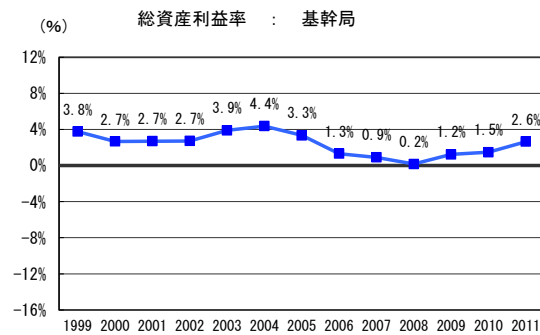
●準キ一局



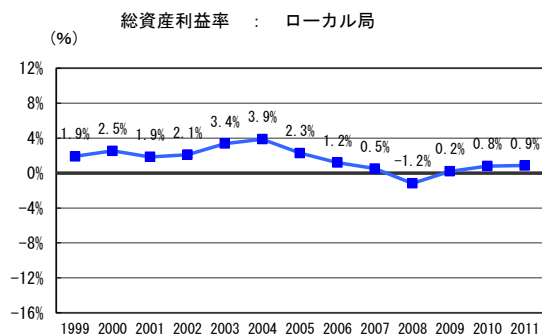
●地方局



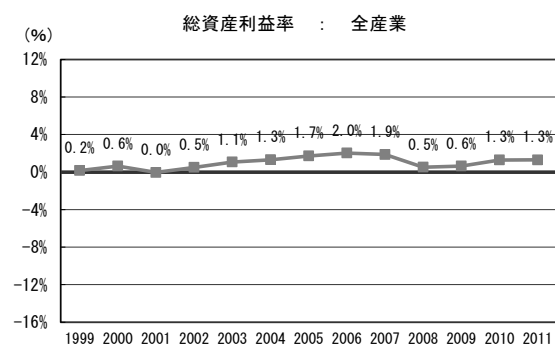
●基幹局



●ローカル局



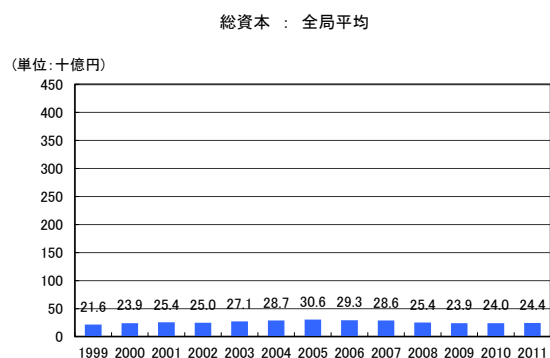
●全産業



(12)総資本

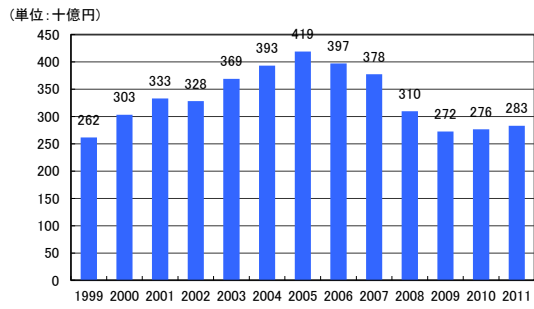
総資本は、負債（他人資本）と純資産（≒自己資本）を合わせたもので、また、資産（固定資産と流動資産の合計）に等しく、事業の規模をストックの面から評価する指標であるとも考えられる。

●全局



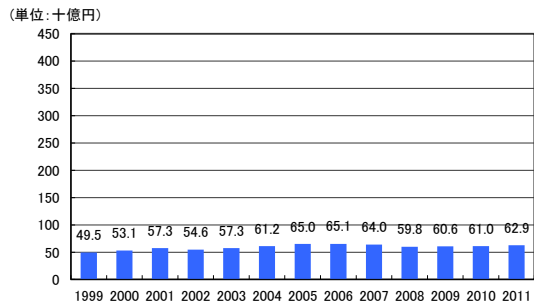
●キ一局

総資本：キ一局



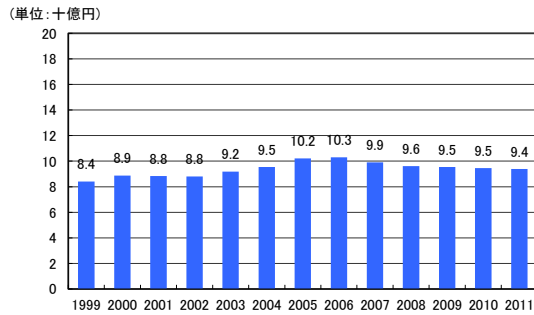
●準キ一局

総資本：準キ一局



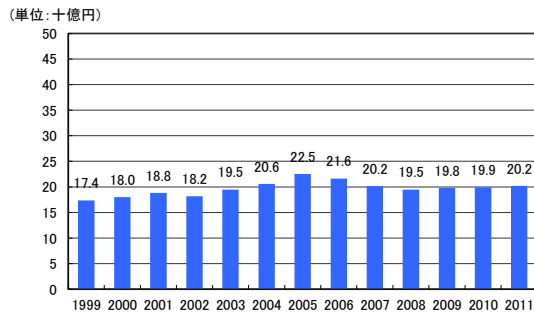
●地方局

総資本：地方局



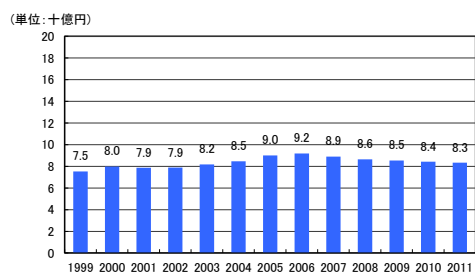
●基幹局

総資本：基幹局



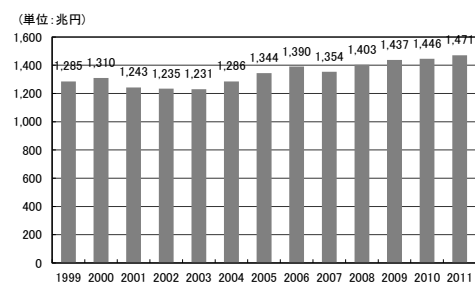
●ローカル局

総資本：ローカル局



●全産業

総資本：全産業

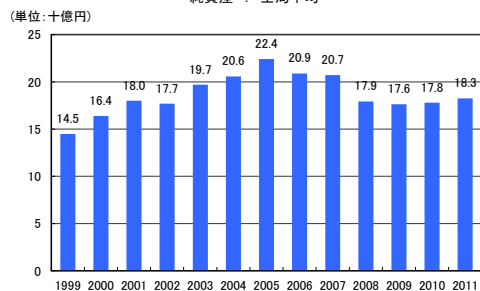


注：全産業の累計値の推移

(13)純資産

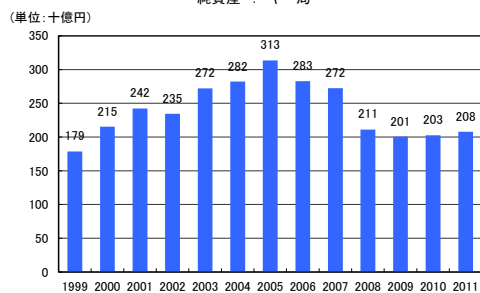
●全局

純資産：全局平均



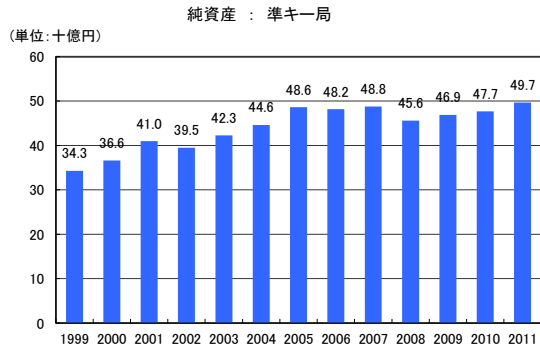
●キ一局

純資産：キ一局

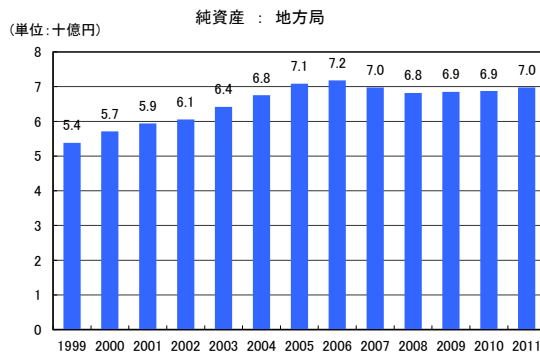




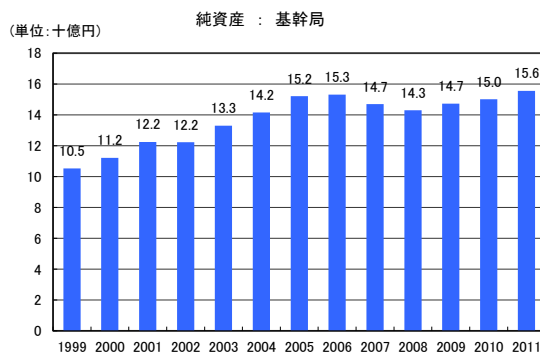
● 準キ一局



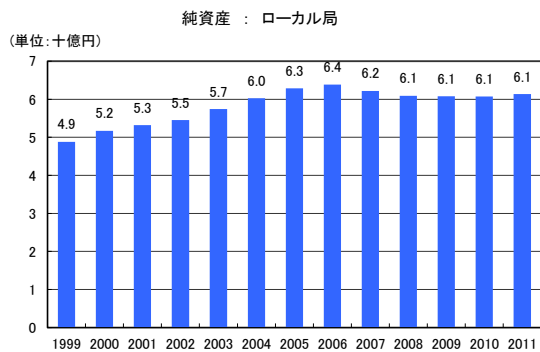
● 地方局



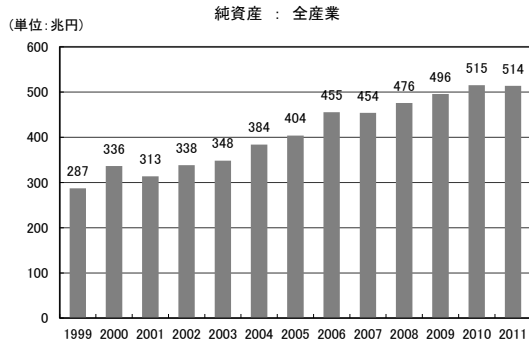
● 基幹局



● ローカル局



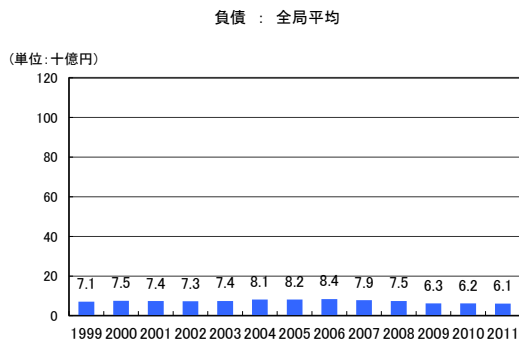
●全産業



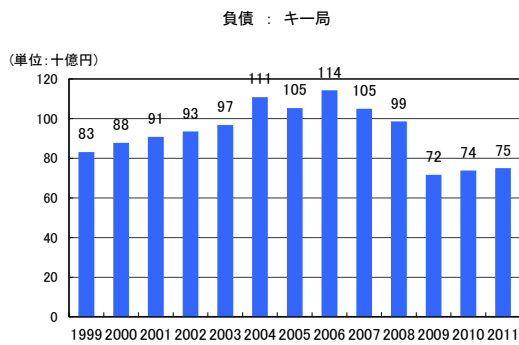
注：全産業の累計値の推移

(14)負債（流動負債＋固定負債）

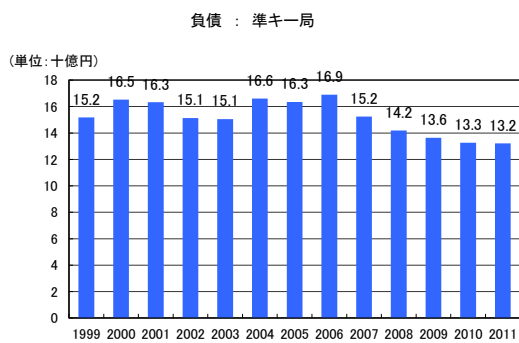
●全局



●キ一局

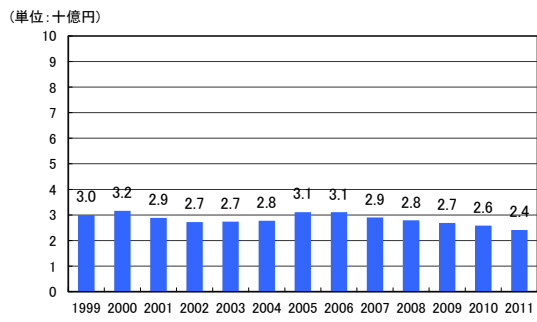


●準キ一局



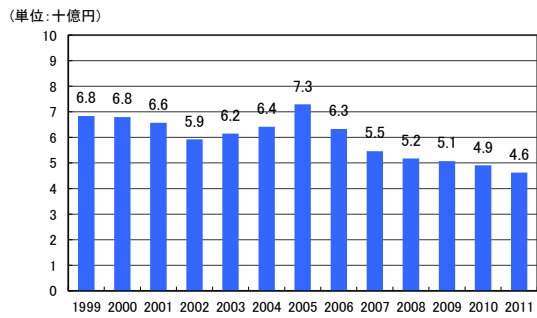
● 地方局

負債：地方局



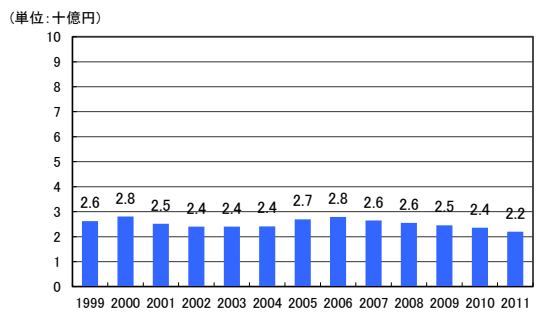
● 基幹局

負債：基幹局



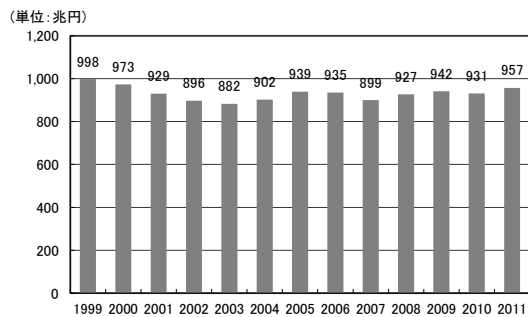
● ローカル局

負債：ローカル局



● 全産業

負債：全産業

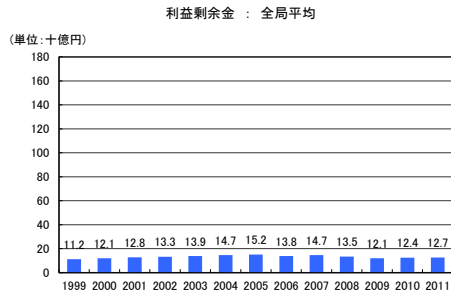


注：全産業の累計値の推移

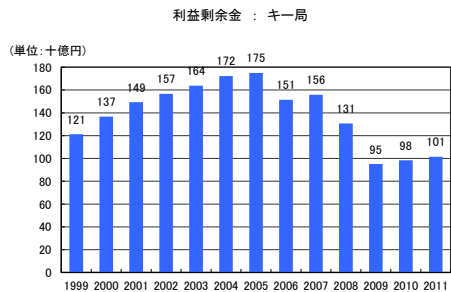
## (15)利益剰余金

利益剰余金は、毎年の純利益を内部留保として積み立てたもので、中期的にみた利益指標として用いることができる。また、株主資本の一部となることから、資本の安定性の指標としても用いることができる。

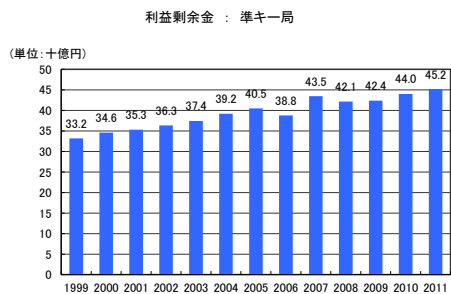
### ●全局



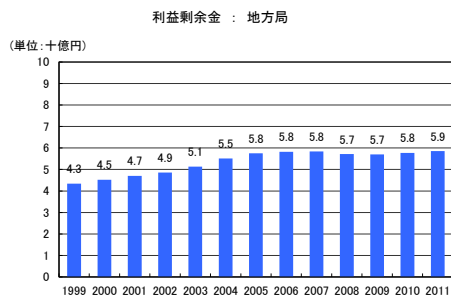
### ●キー局



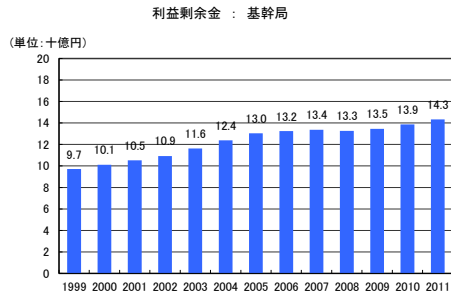
### ●準キー局



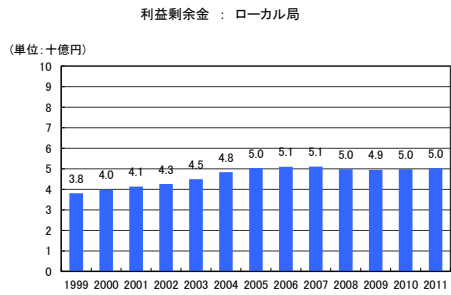
### ●地方局



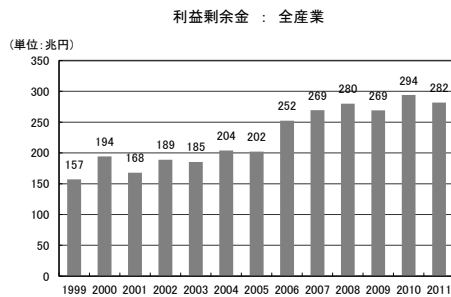
● 基幹局



● ローカル局



● 全産業

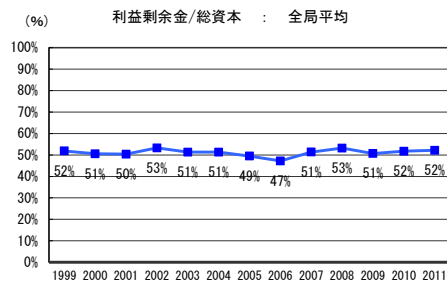


注：全産業の累計値の推移

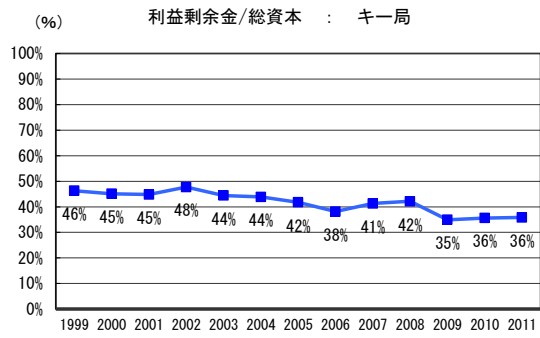
(16) 利益剰余金比率

利益剰余金／総資本は、一般的に用いられる指標ではないが、総資本における利益の蓄積状況を示す指標として、その値が高いほど利益が蓄積されていることを示すと考えられる。

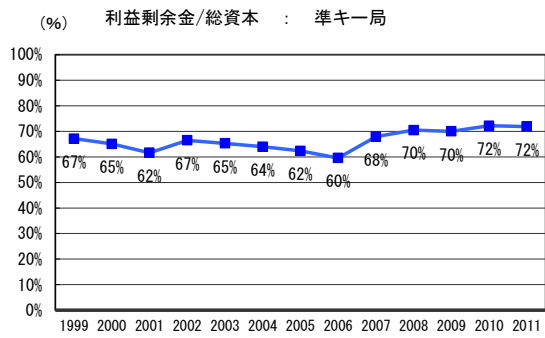
● 全局



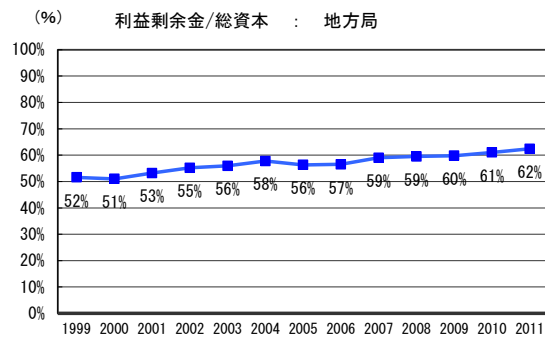
●キ一局



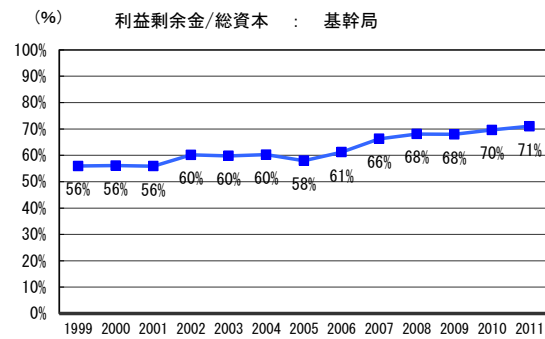
●準キ一局



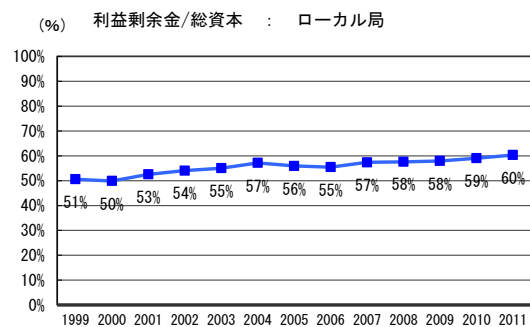
●地方局



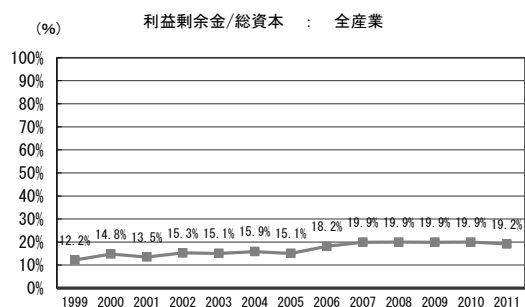
●基幹局



●ローカル局



●全産業



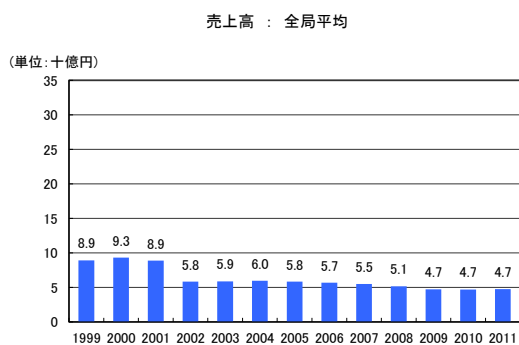
## 2. 地上波ラジオ局の経営分析データ

1999年度以降に開局した愛知国際放送は2000年度から、新潟県民エフエムラジオ放送と岐阜エフエム放送は2001年度から集計を行った。ラジオ部門を分社化したTBSラジオ&コミュニケーションズは2002年度以降、STVラジオは2005年度以降、それぞれラ・テ兼営社からAM・短波単営社のカテゴリーに変更した。

なお閉局に伴い愛知国際放送は2010年度と2011年度、エフエム802との経営統合に伴い関西インターメディアは2011年度の集計から除外した。また栃木放送は、2005年度から2008年度にかけて日本民間放送年鑑に経営指標（貸借対照表及び損益計算書）の記載がないため、同年度におけるAM・短波単営社の集計から除外している。

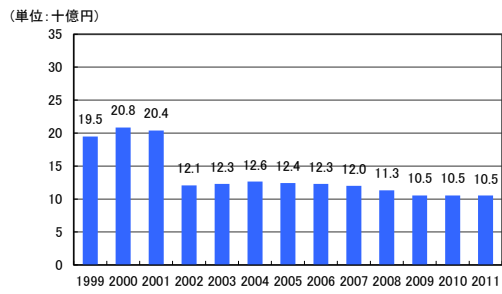
### (1)売上高

●全局



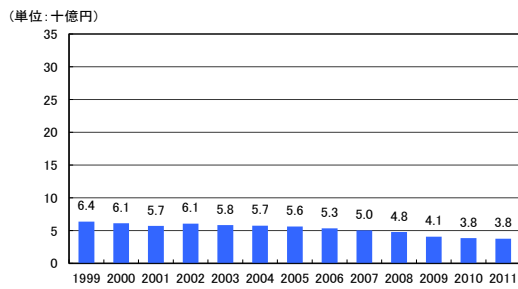
●ラ・テ兼営社

売上高：ラ・テ兼営社



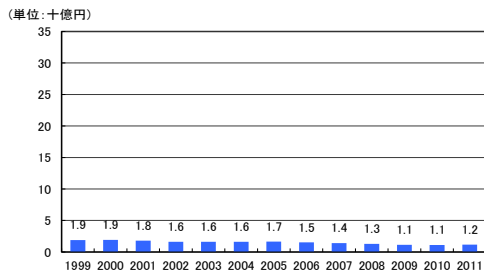
●AM・短波単営社

売上高：AM・短波単営社



●FM単営社

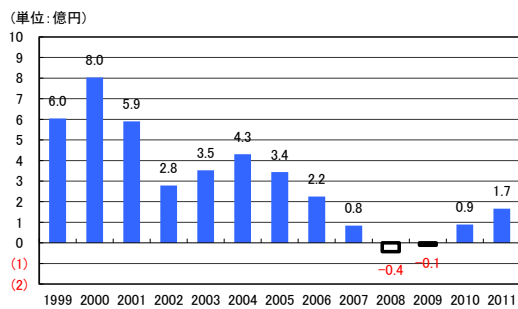
売上高：FM単営社



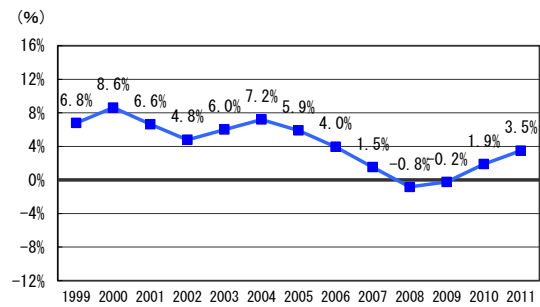
(2)営業利益および営業利益率

●全局

営業利益：全局平均



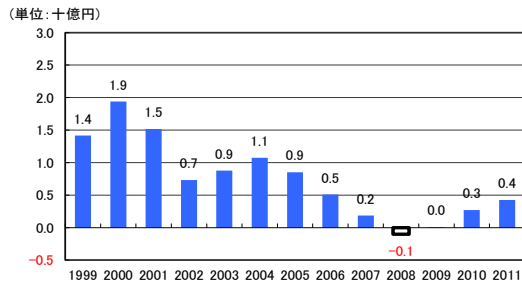
営業利益率：全局平均



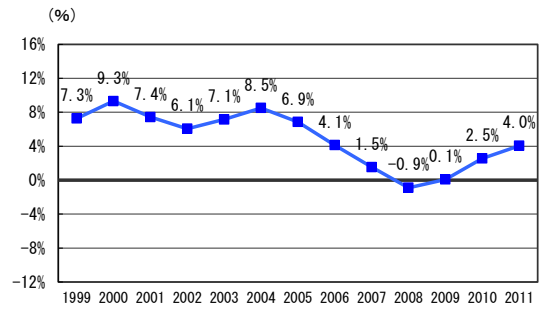


●ラ・テ兼営社

営業利益 : ラ・テ兼営社

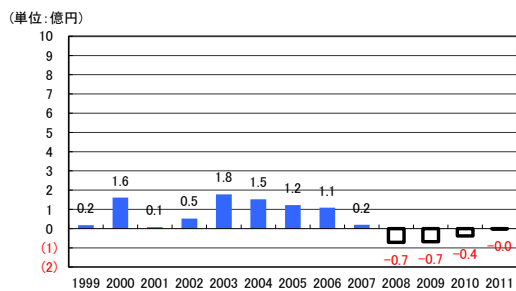


営業利益率 : ラ・テ兼営社

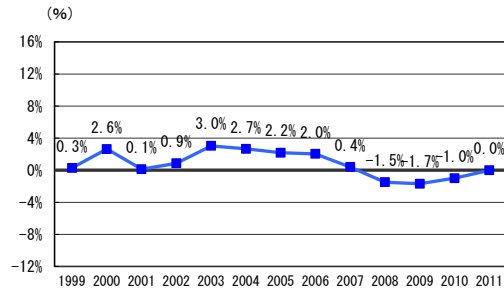


●AM・短波単営社

営業利益 : AM・短波単営社

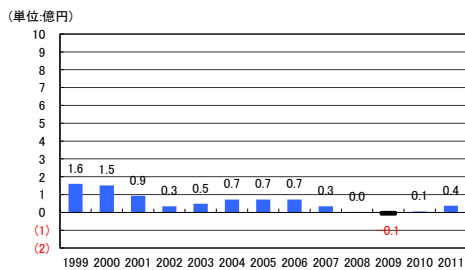


営業利益率 : AM・短波単営社

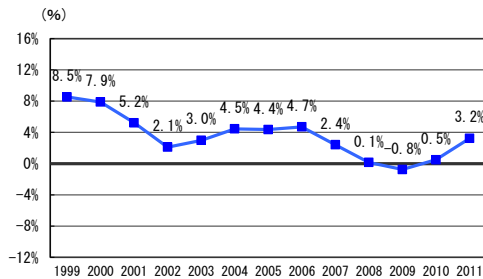


●FM単営社

営業利益 : FM単営社



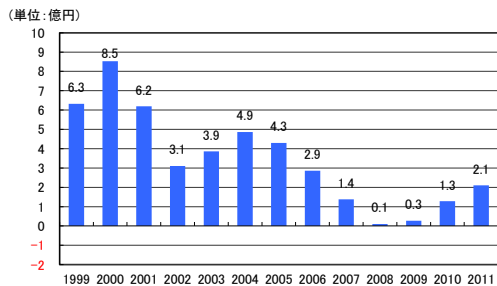
営業利益率 : FM単営社



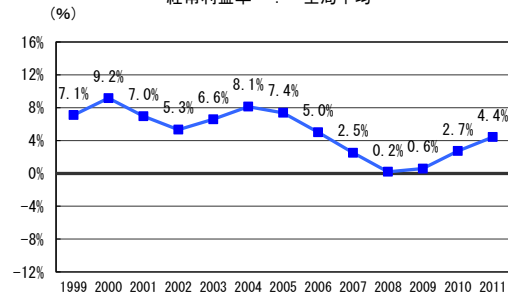
(3)経常利益および経常利益率

●全局

経常利益 : 全局平均

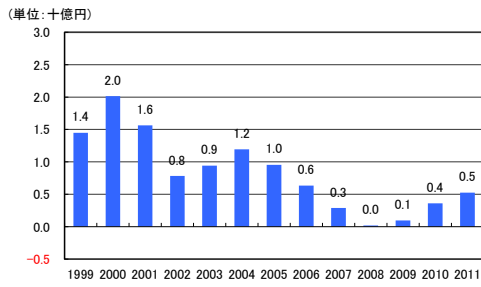


経常利益率 : 全局平均

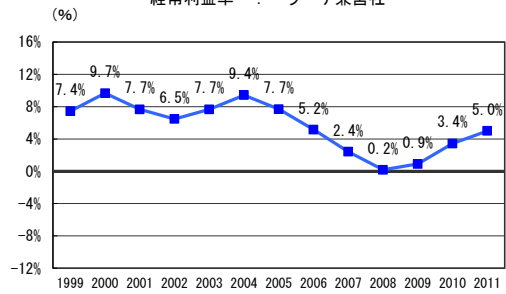


●ラ・テ兼営社

経常利益 : ラ・テ兼営社

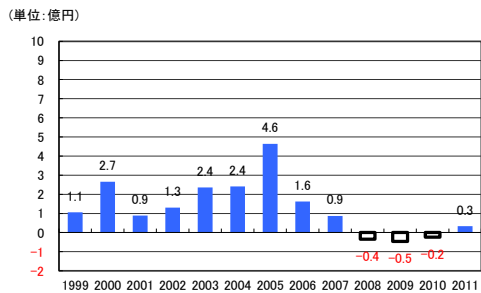


経常利益率 : ラ・テ兼営社

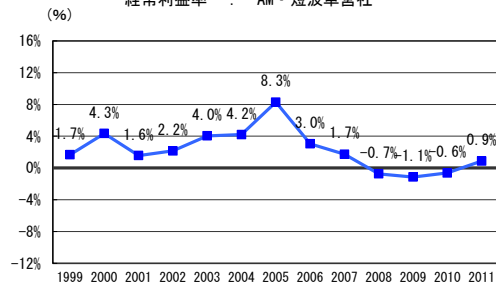


●AM・短波単営社

経常利益 : AM・短波単営社

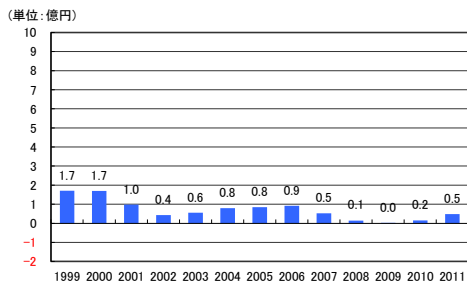


経常利益率 : AM・短波単営社

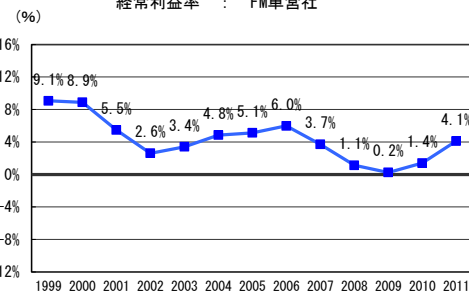


●FM 単営社

経常利益 : FM単営社



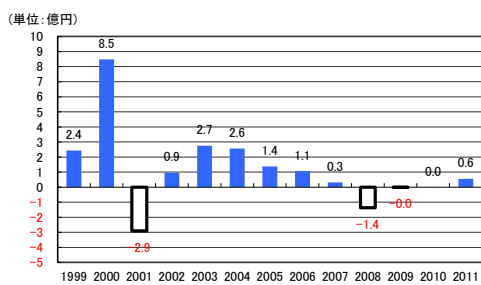
経常利益率 : FM単営社



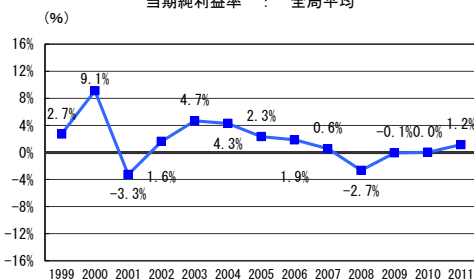
(4)当期純利益および当期純利益率

●全局

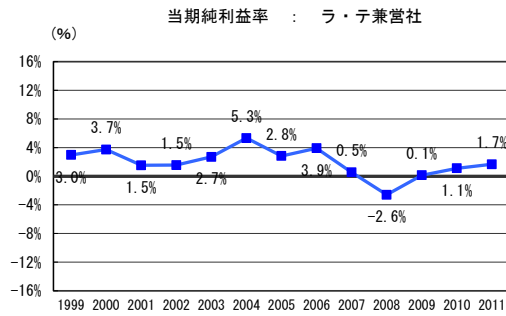
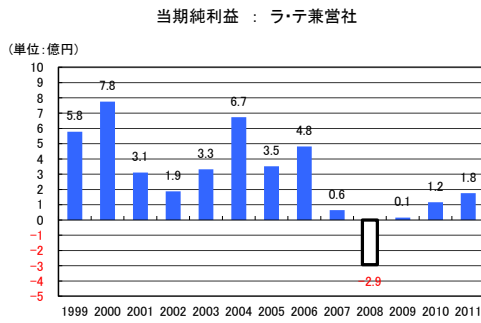
当期純利益 : 全局平均



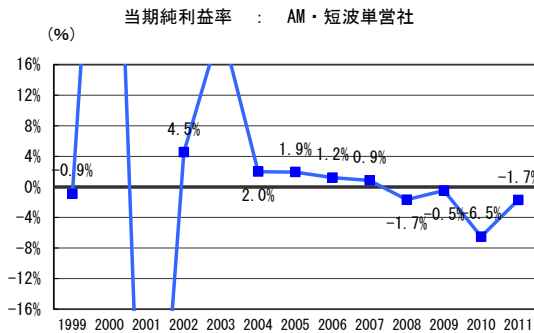
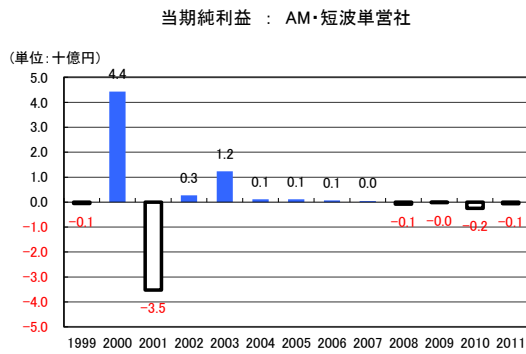
当期純利益率 : 全局平均



●ラ・テ兼営社

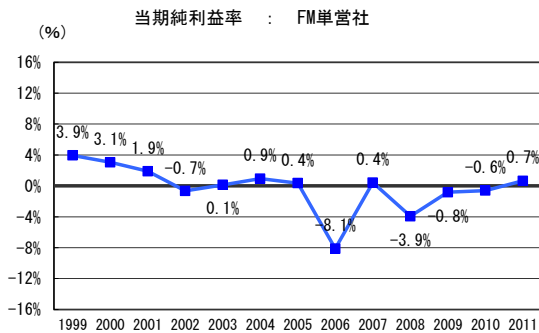
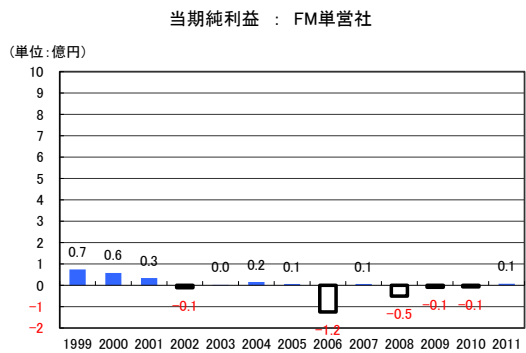


●AM・短波単営社



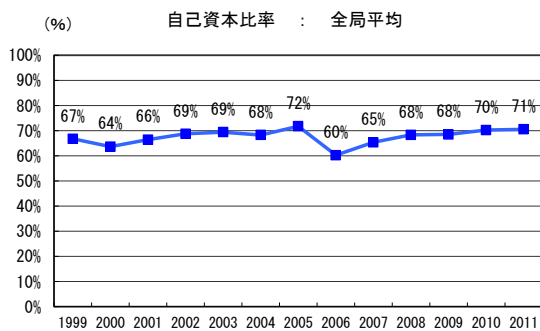
(注) 2000年度の当期純利益率は72.5%、2001年度の当期純利益率は-61.8%、2003年度の当期純利益率は21.1%

●FM単営社

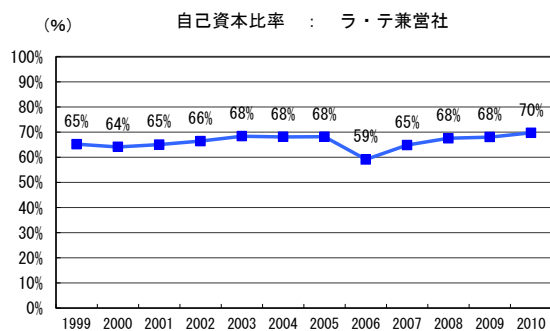


(5)自己資本比率

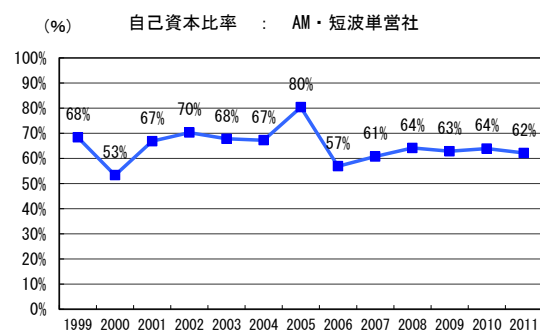
●全局



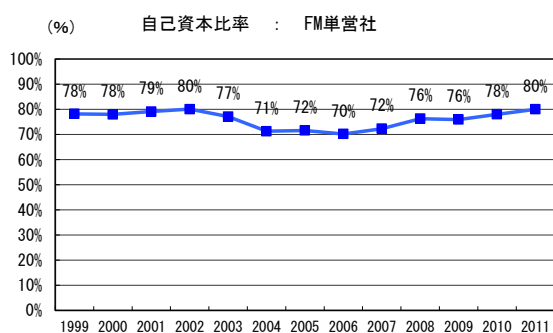
●ラ・テ兼営社



●AM・短波単営社

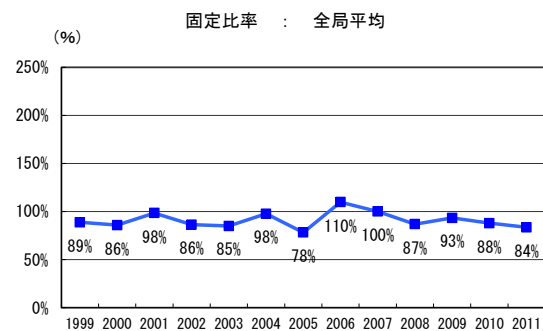


●FM 単営社

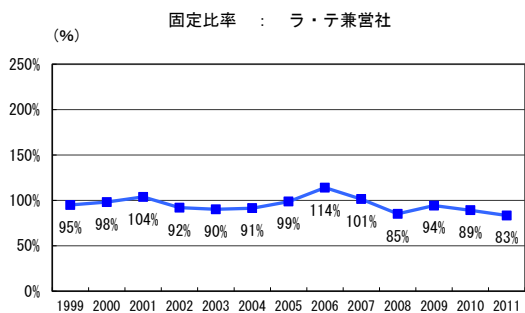


(6)固定比率

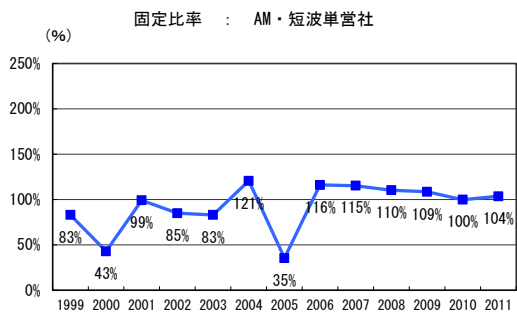
●全局



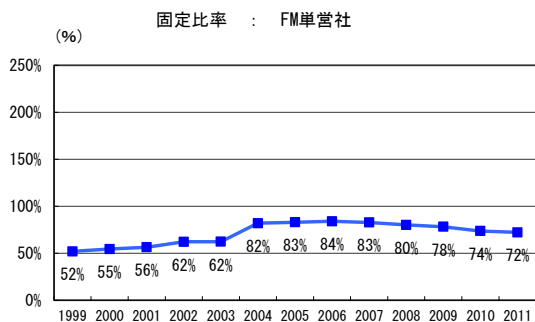
●ラ・テ兼営社



●AM・短波単営社

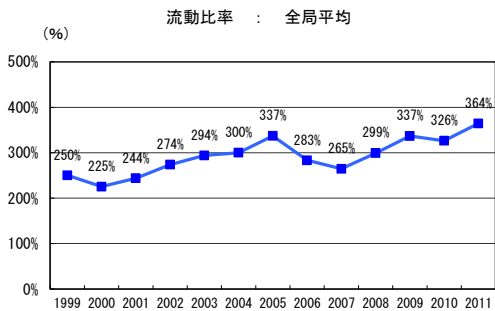


●FM 単営社

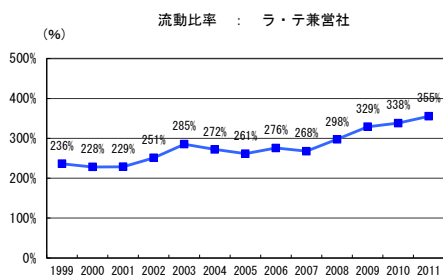


(7)流動比率

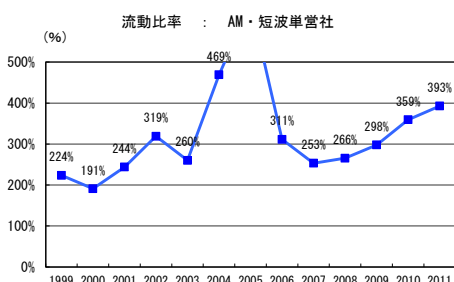
●全局



●ラ・テ兼営社

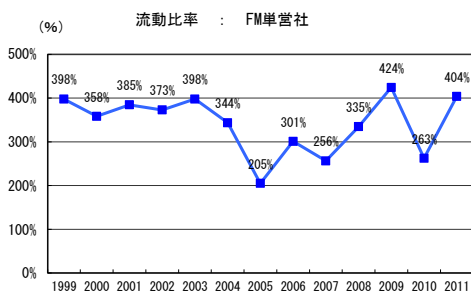


●AM・短波単営社



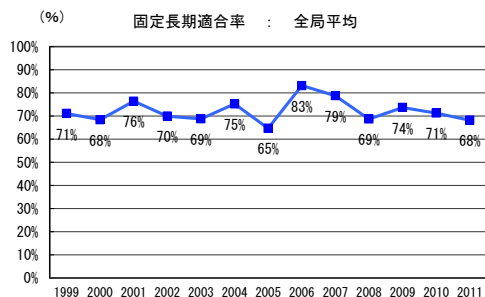
(注) 2004年度の流動比率は644%

●FM単営社

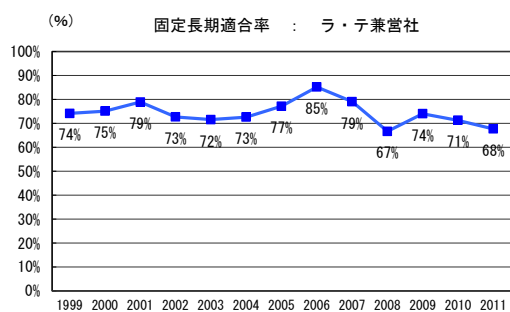


(8)固定長期適合率

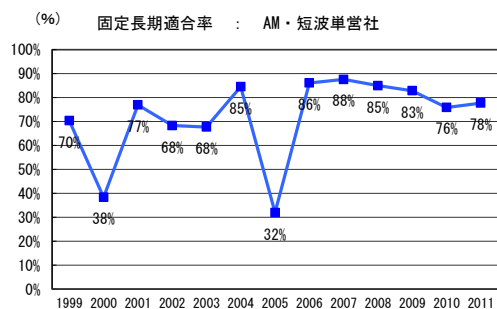
●全局



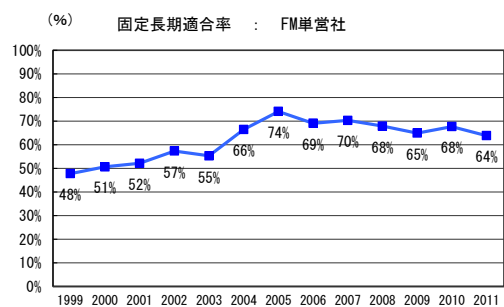
●ラ・テ兼営社



●AM・短波単営社

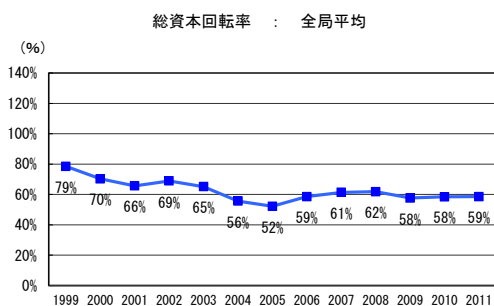


●FM 単営社

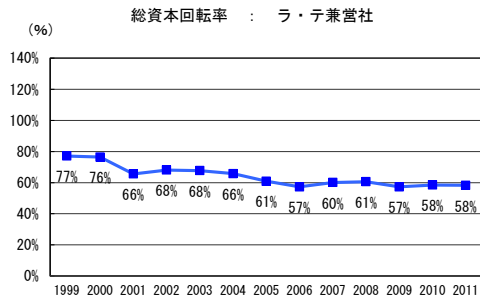


(9)総資本回転率

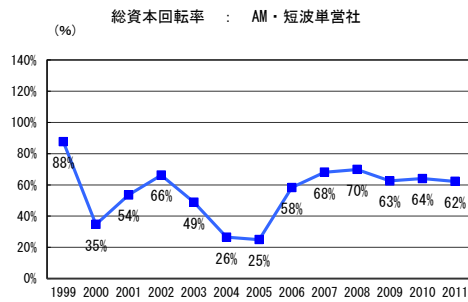
●全局



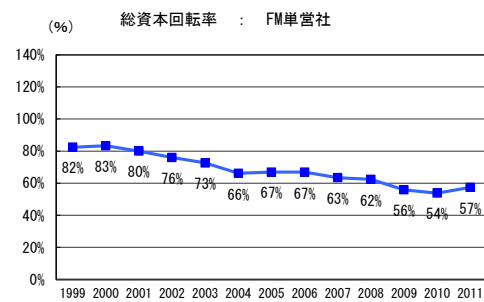
●ラ・テ兼営社



●AM・短波単営社

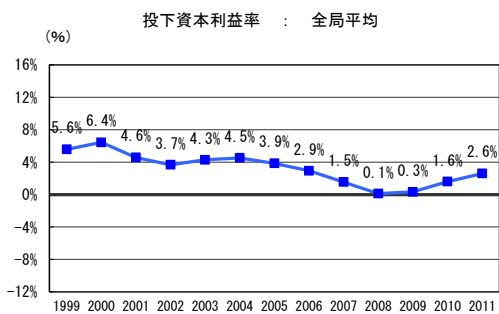


●FM 単営社



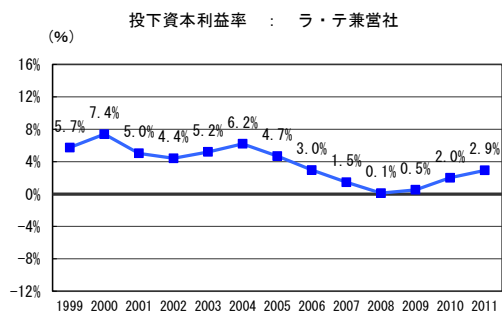
(10)投下資本利益率

●全局

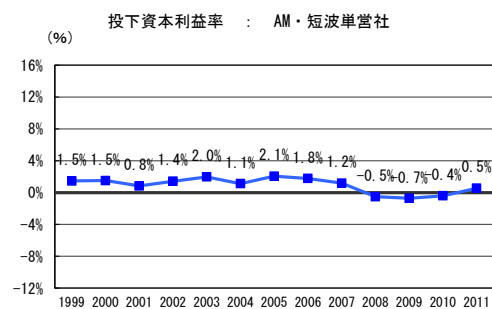




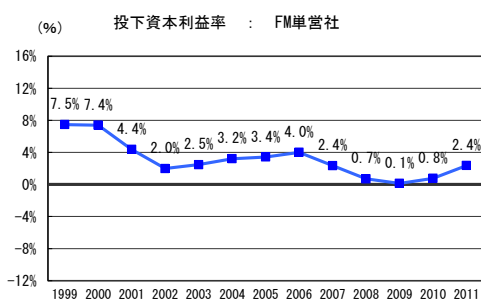
●ラ・テ兼営社



●AM・短波単営社

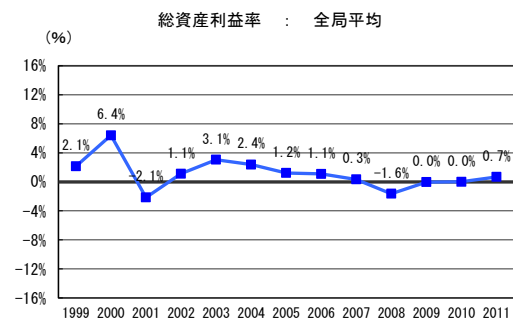


●FM 単営社

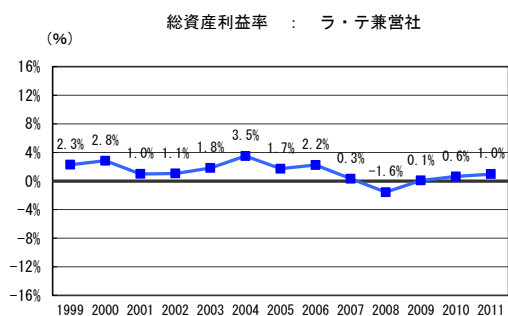


(11)総資産利益率

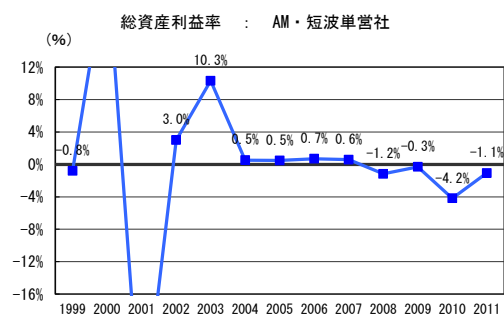
●全局



●ラ・テ兼営社



●AM・短波単営社

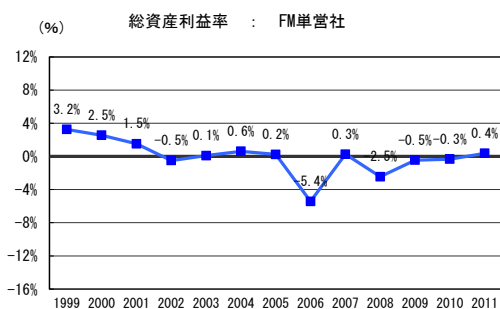


(注)

2000年度の総資産利益率は25.2%

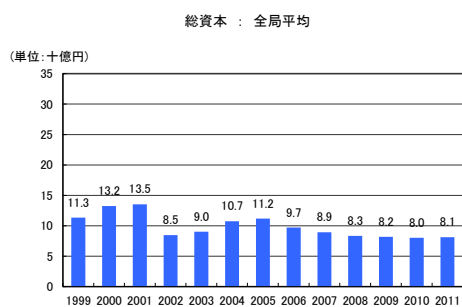
2001年度の総資産利益率は-33.1%

●FM単営社



(12)総資本

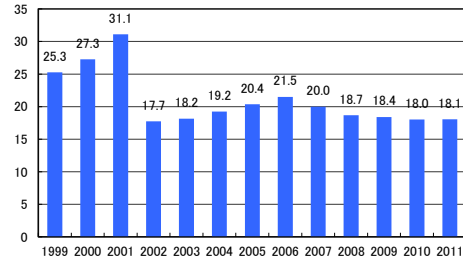
●全局



●ラ・テ兼営社

総資本：ラ・テ兼営社

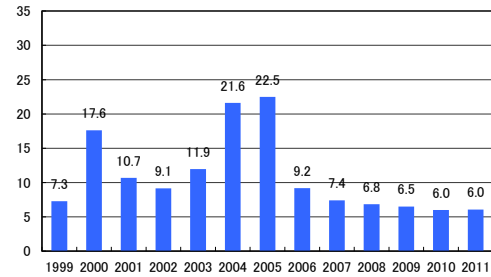
(単位：十億円)



●AM・短波単営社

総資本：AM・短波単営社

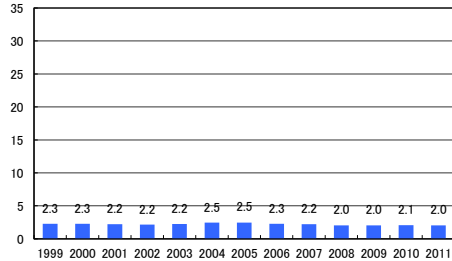
(単位：十億円)



●FM 単営社

総資本：FM単営社

(単位：十億円)

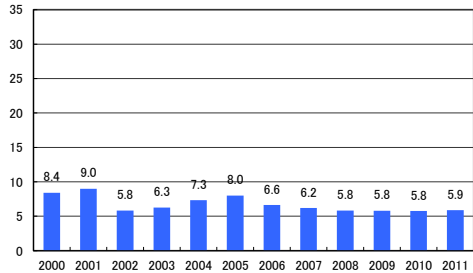


(13)純資産

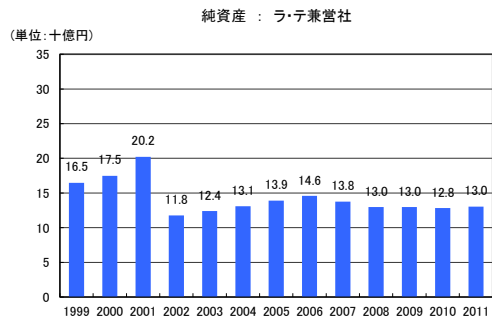
●全局

純資産：全局平均

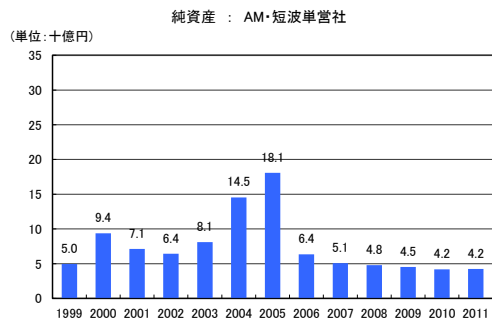
(単位：十億円)



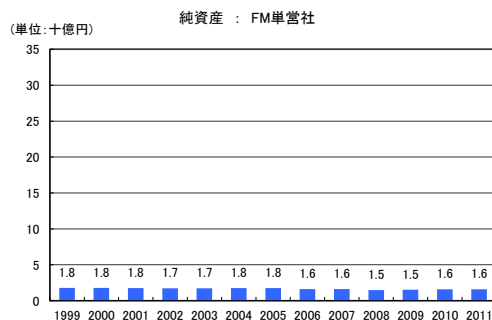
●ラ・テ兼営社



●AM・短波単営社

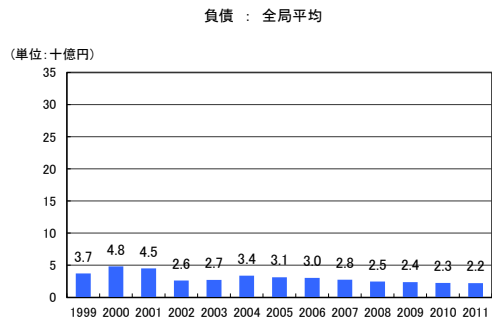


●FM 単営社



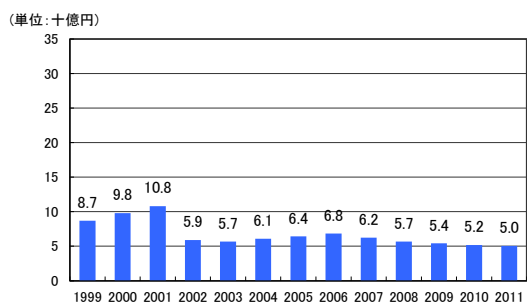
(14)負債（固定負債＋流動負債）

●全局



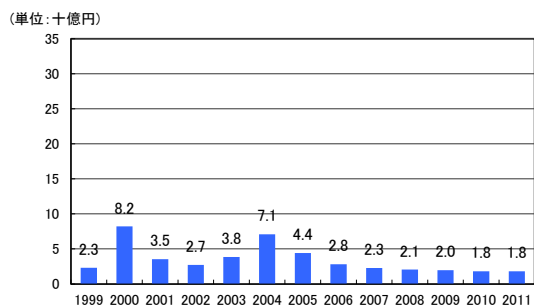
●ラ・テ兼営社

負債：ラ・テ兼営社



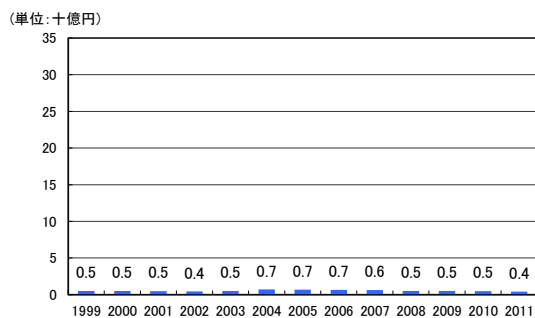
●AM・短波単営社

負債：AM・短波単営社



●FM 単営社

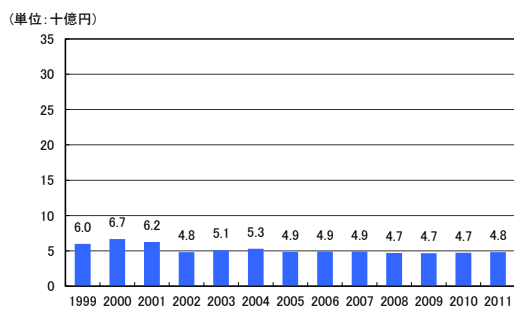
負債：FM単営社



(15)利益剰余金

●全局

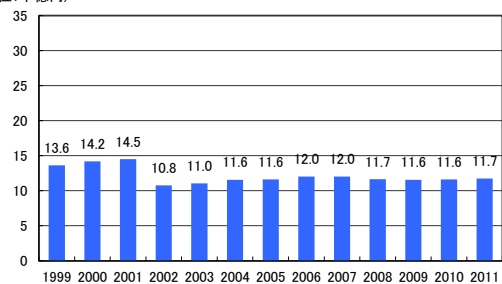
利益剰余金：全局平均



●ラ・テ兼営社

利益剰余金 : ラ・テ兼営社

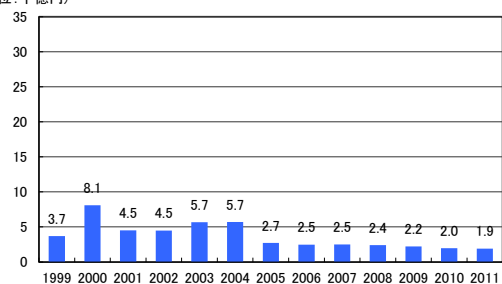
(単位:十億円)



●AM・短波単営社

利益剰余金 : AM・短波単営社

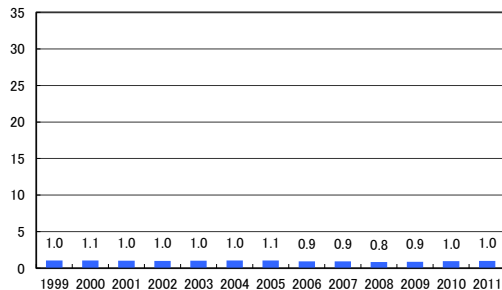
(単位:十億円)



●FM 単営社

利益剰余金 : FM単営社

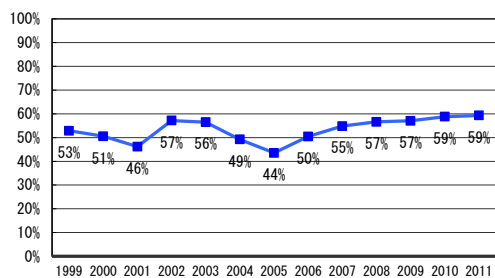
(単位:十億円)



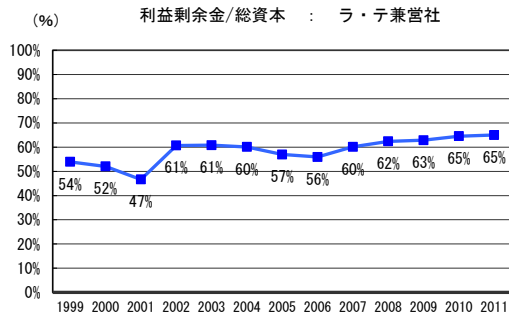
(16)利益剰余金比率

●全局

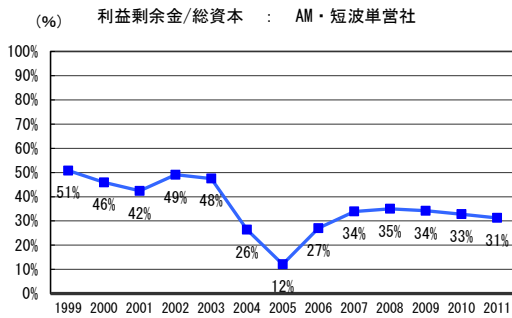
(%) 利益剰余金/総資本 : 全局平均



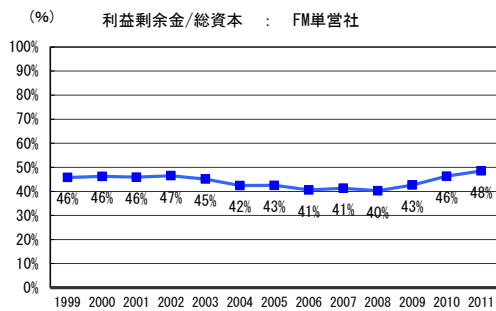
●ラ・テ兼営社



●AM・短波単営社



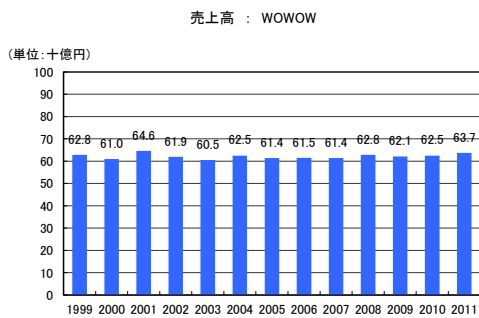
●FM 単営社



3. 衛星放送局の経営分析データ

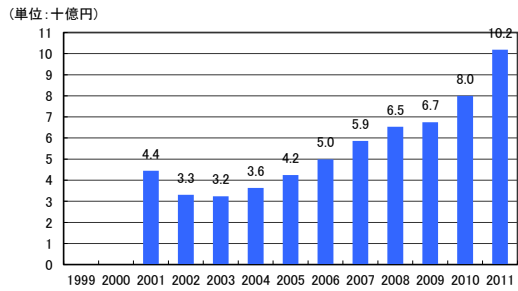
(1)売上高

●WOWOW

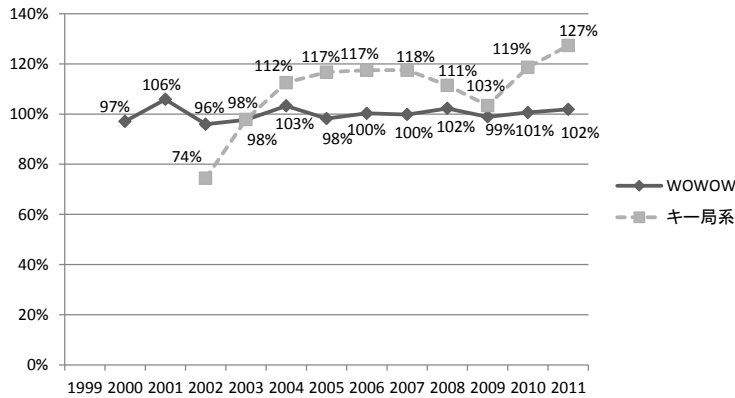


●キー局系

売上高：キー局系平均



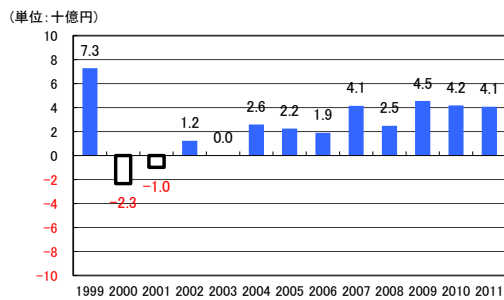
●WOWOW 及びキー局系の成長率



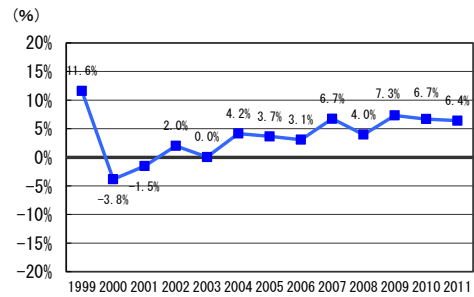
(2)営業利益および営業利益率

●WOWOW

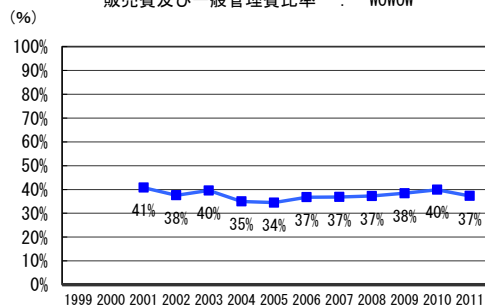
営業利益：WOWOW



営業利益率：WOWOW



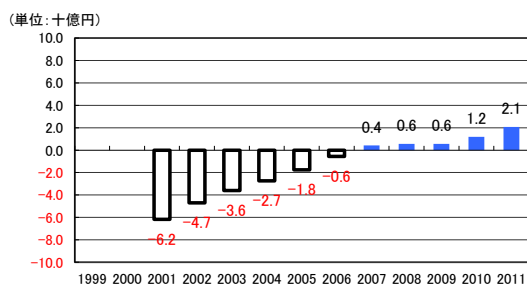
販売費及び一般管理費比率：WOWOW



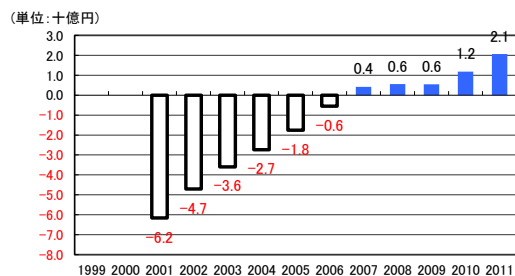


●キ一局系

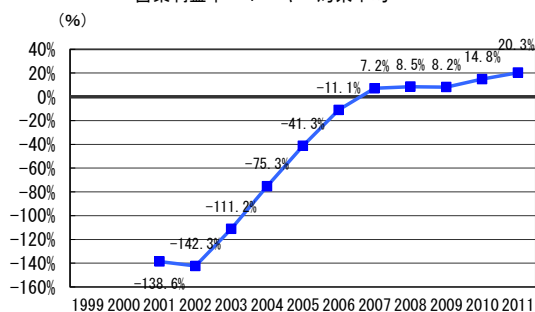
営業利益 : キ一局系平均



営業利益 : キ一局系平均



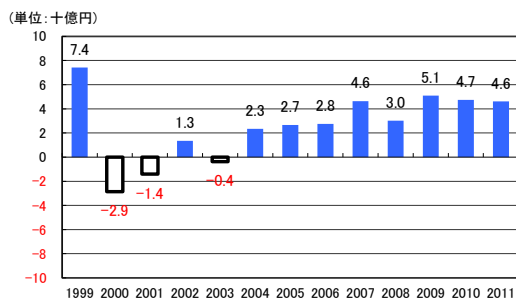
営業利益率 : キ一局系平均



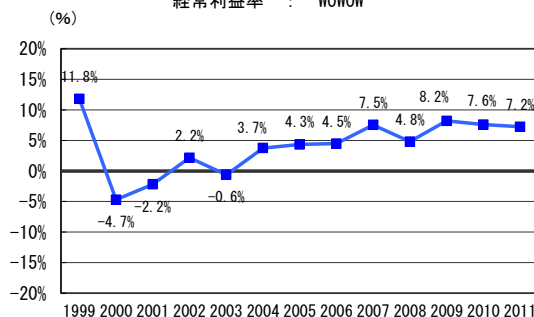
(3)経常利益および経常利益率

●WOWOW

経常利益 : WOWOW

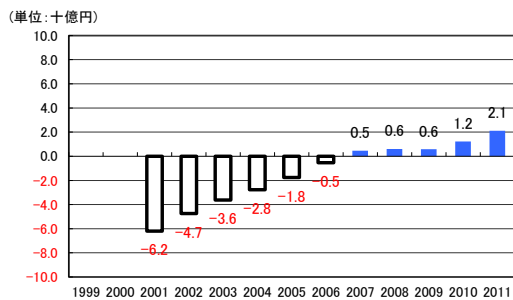


経常利益率 : WOWOW

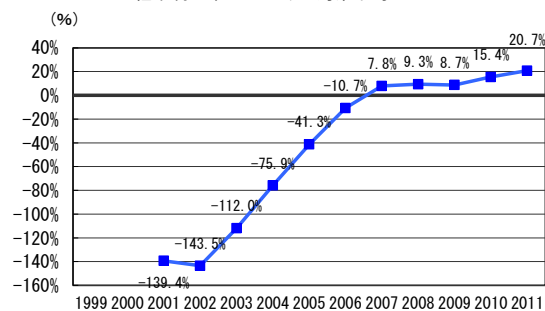


●キ一局系

経常利益 : キ一局系平均

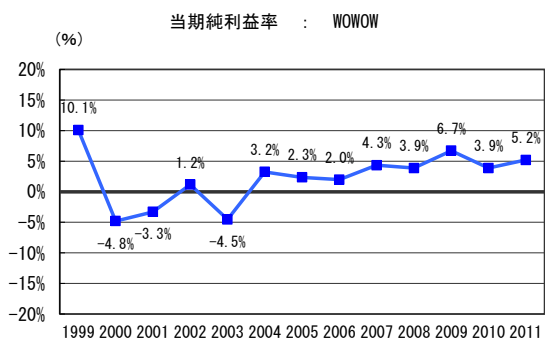
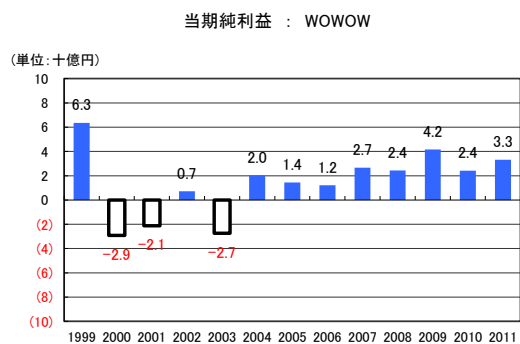


経常利益率 : キ一局系平均

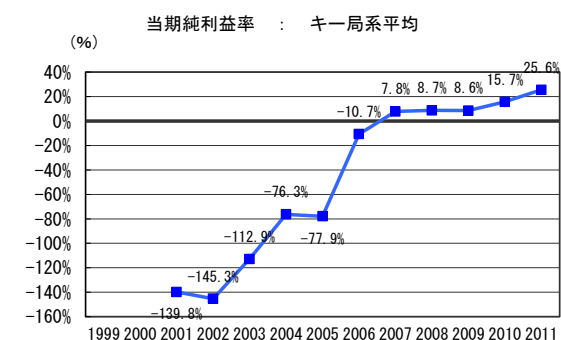
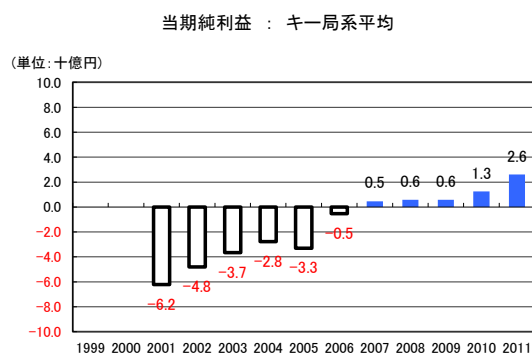


#### (4) 当期純利益および当期純利益率

##### ●WOWOW

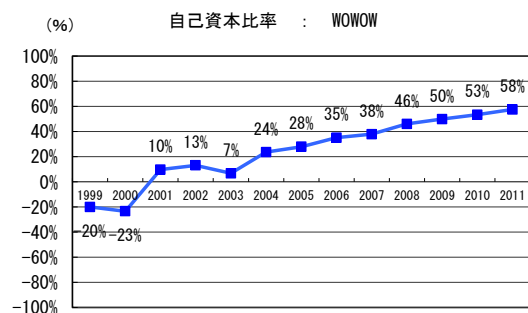


##### ●キー局系

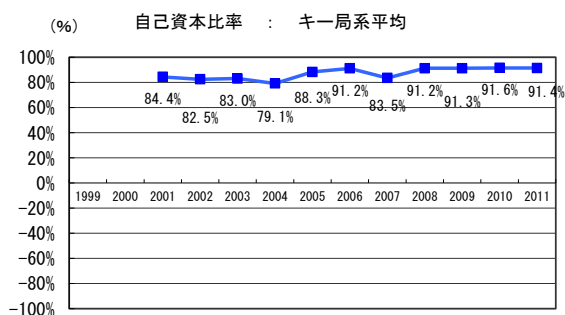


#### (5) 自己資本比率

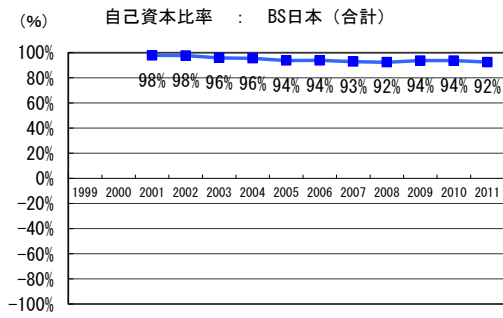
##### ●WOWOW



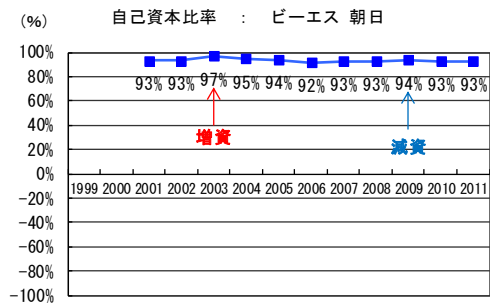
##### ●キー局系



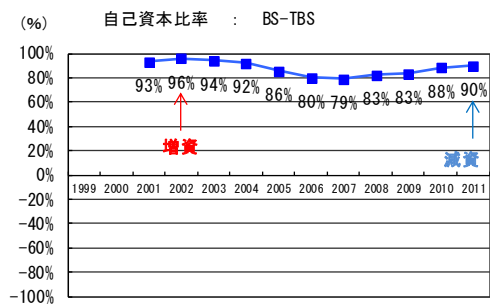
●BS 日本



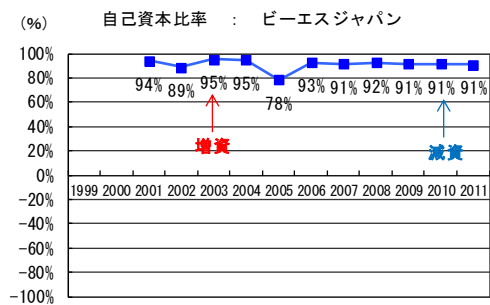
●ビーエス朝日



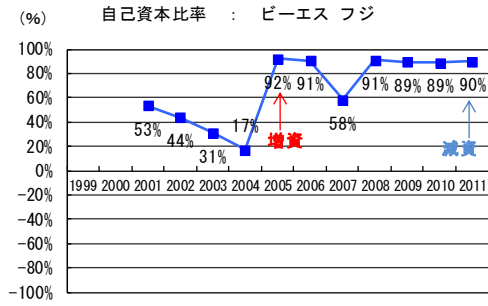
●BS-TBS



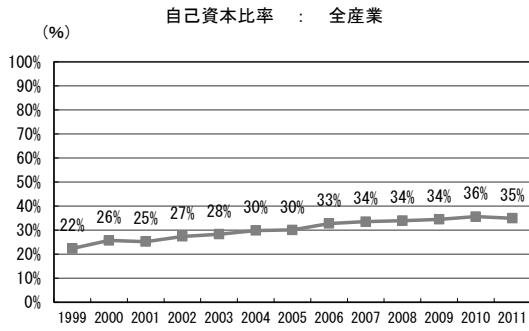
●ビーエスジャパン



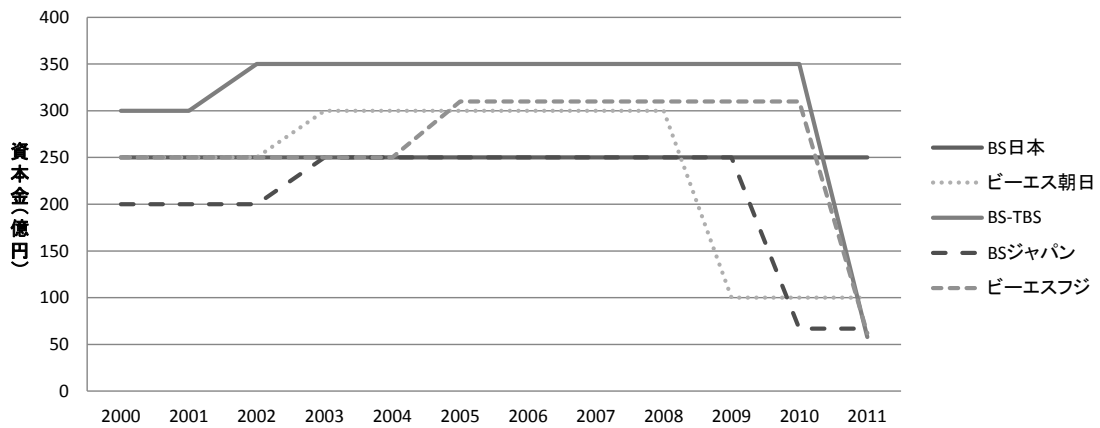
● ビーエスフジ



● 全産業



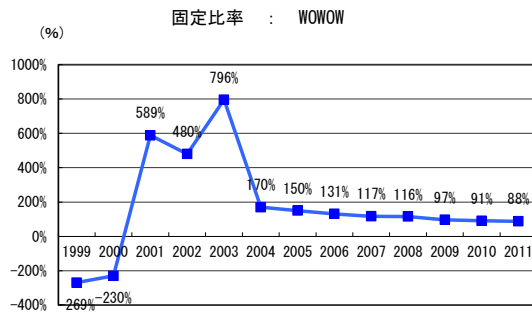
● キー局系各局の資本金額の推移



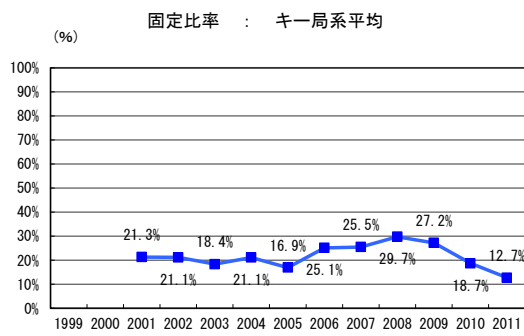
出典：各社有価証券報告書より作成

## (6)固定比率

### ●WOWOW

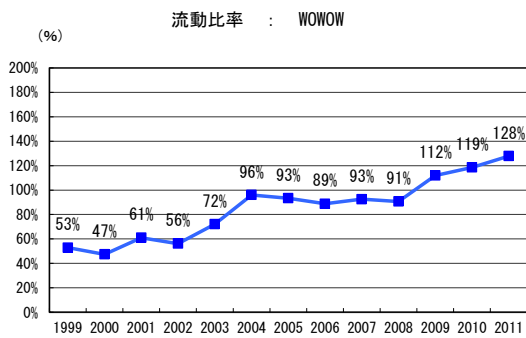


### ●キ一局系

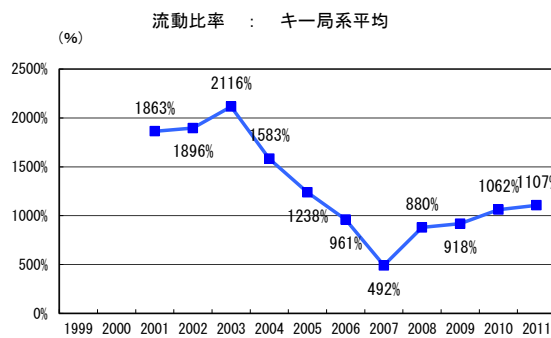


## (7)流動比率

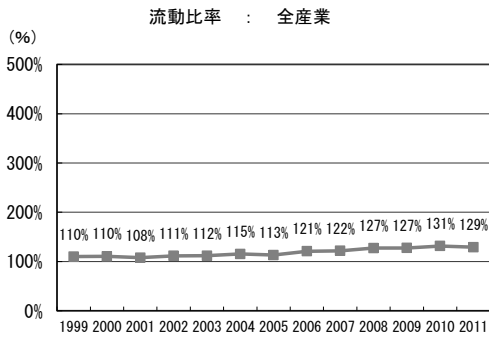
### ●WOWOW



### ●キ一局系



●全産業



●キー局系 BS 衛星放送局および地上波キー局の流動資産における現金及び預金の比率

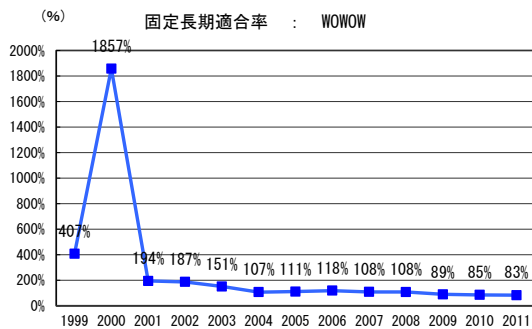
衛星放送	BS 日本	78.2%
	BS 朝日	47.3%
	BS-TBS	0.02% (※短期貸付金が 75.0%)
	ビーエスジャパン	0.05% (※預け金が 81.1%)
	ビーエスフジ	0.1% (※預け金が 73.1%)
地上波	日本テレビ放送網	8.7%
	テレビ朝日	5.6%
	TBS テレビ	4.1% (※親会社短期貸付金が 56.3%)
	テレビ東京	1.6%
	フジテレビ	0.2% (※預け金が 38.3%)

注：2011 年度における比率

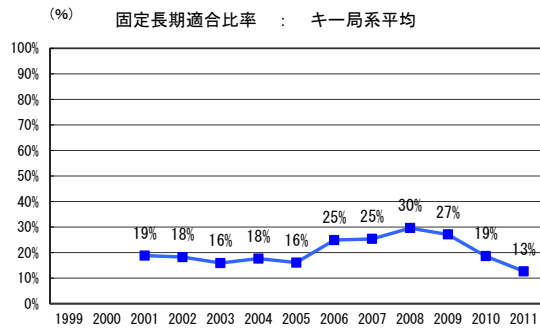
出典：日本民間放送年鑑より作成

(8)固定長期適合率

●WOWOW

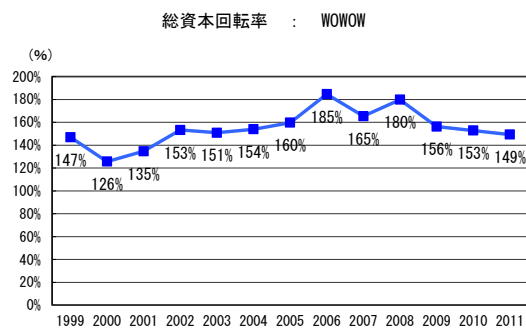


●キ一局系

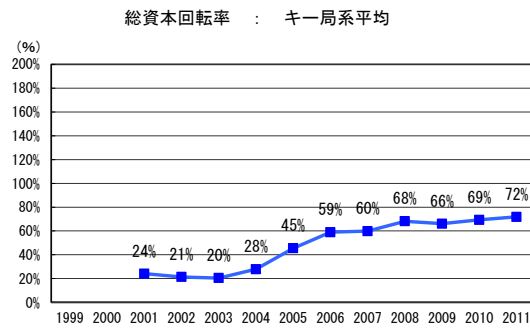


(9)総資本回転率

●WOWOW

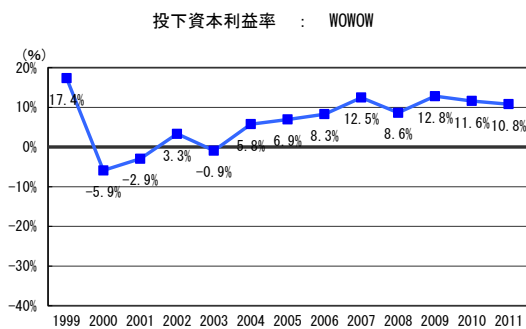


●キ一局系

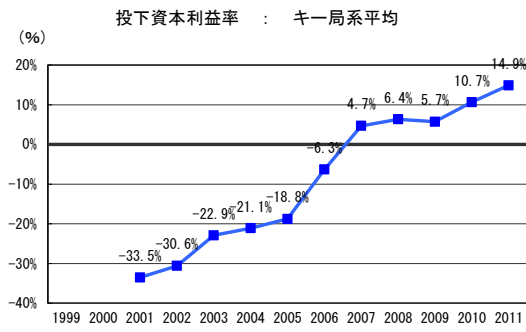


(10)投下資本利益率

●WOWOW

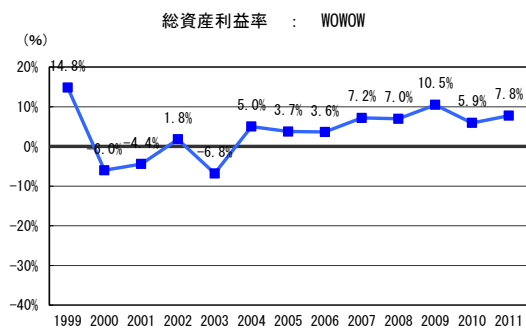


●キ一局系

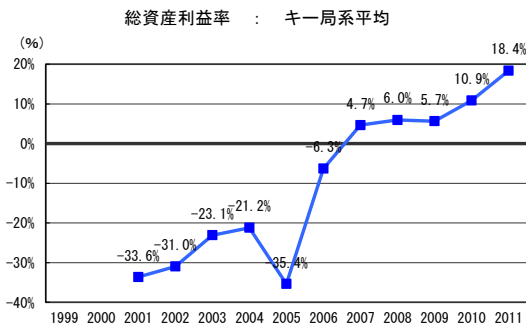


(11)総資産利益率

●WOWOW

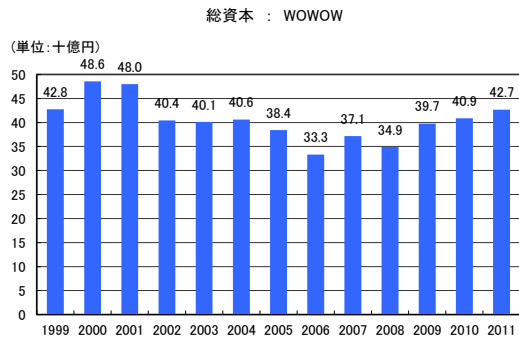


●キ一局系



(12)総資本

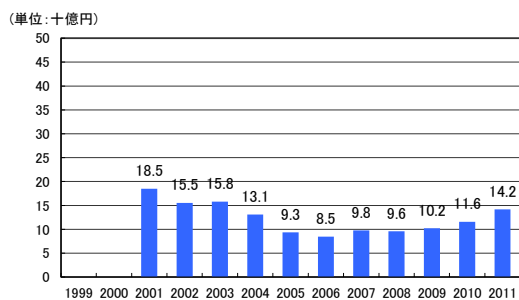
●WOWOW





●キ一局系

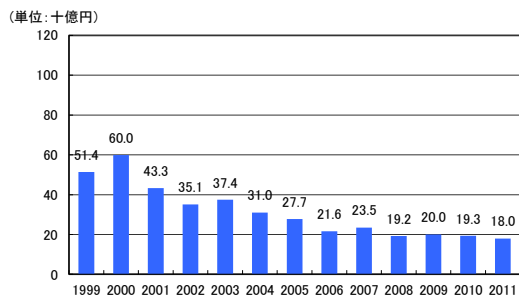
総資本：キ一局系平均



(13)負債（固定負債＋流動負債）

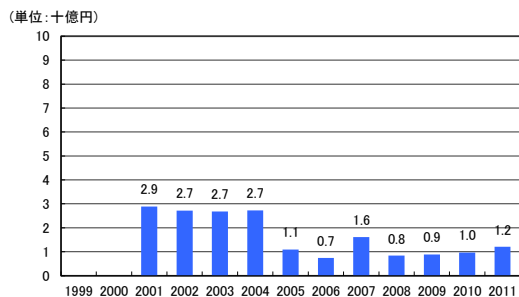
●WOWOW

負債：WOWOW



●キ一局系

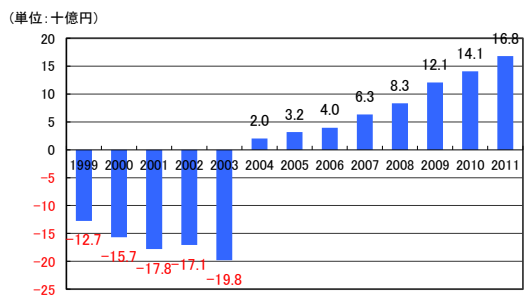
負債：キ一局系平均



(14)利益剰余金

●WOWOW

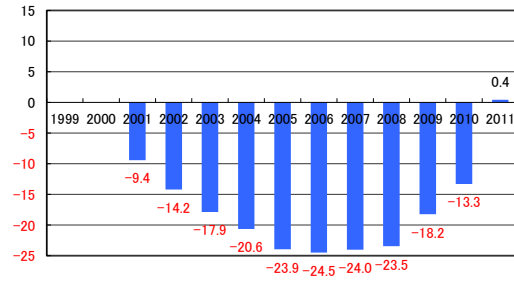
利益剰余金：WOWOW



●キ一局系

利益剰余金 : キ一局系平均

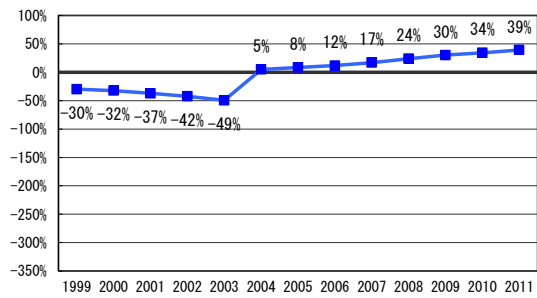
(単位:十億円)



(15)利益剰余金比率

●WOWOW

(%) 利益剰余金/総資本 : WOWOW



●キ一局系

(%) 利益剰余金/総資本 : キ一局系平均

