

## 平成15年4月「通信産業動態調査」の結果（確報）

通信産業（電気通信事業及び放送事業）の平成14年度第4四半期の売上高は、前年度同期比**1.7%の減少**。電気通信事業は**2.0%の減少**。民間放送事業は**1.0%の減少**。

今後の売上高見通しは、電気通信事業とケーブルテレビ事業は「**増加**」と見る傾向。民間放送事業は「**減少**」と見る傾向。

総務省は、この度、平成15年4月に実施した「通信産業動態調査」（総務大臣承認統計）の結果（確報）を取りまとめました。業況見通しについては、6月10日発表の速報を修正しています。今回の調査結果の概要は、別紙のとおりです。

### 通信産業動態調査について

通信産業動態調査は、通信産業(電気通信事業及び放送事業)の経営動向を機動的に把握するため、売上高、売上高見通し等について月次調査を行っているもの。平成7年4月から実施。

#### 【調査対象】

平成13年度の業種別（一種、民放等）の売上高シェアにより、通信産業全体の標本数133社を業種別に按分し、業種別の標本数を決定（なお、標本数133社は、統計的に有意になるよう通信産業全体の母集団数から算出したもの）。その後、業種別に、按分された標本数に達するまで売上高上位の事業者を抽出。

| 区分        | 対象事業者数 |
|-----------|--------|
| 通信産業全体    | 133    |
| 電気通信事業    | 63     |
| 第一種電気通信事業 | 43     |
| 移動系       | 18     |
| 移動系以外     | 25     |
| 第二種電気通信事業 | 20     |
| 放送事業      | 70     |
| 民間放送事業    | 50     |
| ケーブルテレビ事業 | 20     |

#### 【調査方法】

アンケート調査(調査票送付、FAX又はインターネット入力により回答)により実施

#### 【調査項目】

売上高の状況（毎月実施）及び売上高見通し等(7月、10月、1月、4月のみ実施\*)

\* 6月、9月、12月、3月時点における売上高見通し等を翌月報告

## 1 売上高の状況

通信産業全体の平成14年度第4四半期の売上高は、前年度同期比で**1.7%の減少**である。

電気通信事業は**2.0%の減少**、民間放送事業は**1.0%の減少**であるが、ケーブルテレビ事業は**31.8%の増加**である。

表1 売上高の前年度同月比・同期比

〔単位：％〕

| 区分               | 第4四半期     |      |      | 第1<br>四半期 | 第2<br>四半期 | 第3<br>四半期 | 第4<br>四半期 | 通期          |      |
|------------------|-----------|------|------|-----------|-----------|-----------|-----------|-------------|------|
|                  | 1月        | 2月   | 3月   |           |           |           |           |             |      |
| 1<br>3<br>年<br>度 | 通信産業全体    | 2.2  | 1.2  | 5.1       | 8.8       | 4.3       | 1.9       | 3.0         | 2.8  |
|                  | 電気通信事業    | 1.6  | 0.5  | 5.6       | 9.7       | 4.2       | 2.8       | 2.9         | 3.2  |
|                  | 第一種電気通信事業 | 1.7  | 0.5  | 6.1       | 10.2      | 4.3       | 3.1       | 3.1         | 3.3  |
|                  | 移動系       | 2.4  | 0.8  | 20.0      | 24.9      | 9.0       | 6.2       | 9.4         | 6.6  |
|                  | 移動系以外     | 1.0  | 0.1  | 8.8       | 1.6       | 0.2       | 0.6       | 2.9         | 0.5  |
|                  | 第二種電気通信事業 | 0.3  | 1.4  | 6.5       | 0.3       | 2.3       | 2.5       | 2.1         | 0.6  |
|                  | 放送事業      | 7.0  | 6.5  | 1.0       | 2.6       | 5.1       | 4.6       | 4.5         | 0.5  |
|                  | 民間放送事業    | 8.3  | 7.8  | 2.0       | 1.9       | 4.4       | 5.6       | 5.8         | 1.4  |
|                  | ケーブルテレビ事業 | 44.2 | 40.0 | 26.0      | 29.4      | 28.0      | 39.1      | 34.8        | 32.6 |
|                  | (参考)全産業   |      |      |           | 1.3       | 2.6       | 3.8       | 7.4         | 6.7  |
| 1<br>4<br>年<br>度 | 通信産業全体    | 0.4  | 0.6  | 5.3       | 2.9       | 3.2       | 1.8       | <b>1.7</b>  | 1.6  |
|                  | 電気通信事業    | 0.6  | 0.6  | 6.1       | 2.8       | 2.8       | 2.1       | <b>2.0</b>  | 1.4  |
|                  | 第一種電気通信事業 | 0.9  | 1.0  | 6.0       | 3.1       | 2.9       | 1.9       | 1.7         | 1.5  |
|                  | 移動系       | 5.8  | 5.2  | 0.1       | 8.6       | 12.7      | 9.3       | 3.5         | 2.8  |
|                  | 移動系以外     | 3.4  | 2.7  | 10.8      | 2.4       | 7.6       | 4.4       | 6.1         | 0.3  |
|                  | 第二種電気通信事業 | 4.9  | 6.9  | 9.4       | 4.9       | 2.1       | 7.3       | 7.3         | 0.3  |
|                  | 放送事業      | 1.3  | 0.5  | 1.6       | 4.1       | 6.4       | 0.5       | 0.4         | 2.7  |
|                  | 民間放送事業    | 2.8  | 0.9  | 0.4       | 5.4       | 7.7       | 1.7       | <b>1.0</b>  | 4.0  |
|                  | ケーブルテレビ事業 | 35.5 | 34.9 | 27.2      | 37.5      | 30.1      | 33.0      | <b>31.8</b> | 33.0 |
|                  | (参考)全産業   |      |      |           | 9.2       | 6.9       | 5.0       | 1.4         |      |

(参考) 他産業の売上高の増減率(第4四半期、前年度同期比)

|       |       |       |       |       |       |
|-------|-------|-------|-------|-------|-------|
| 不動産業  | 38.6% | 輸送用機械 | 4.9%  | 金属製品  | 2.9%  |
| 電気機械  | 1.3%  | 化学    | 10.2% | 一般機械  | 1.6%  |
| 出版・印刷 | 9.7%  | 電気業   | 2.2%  | 建設業   | 4.0%  |
| 食料品   | 4.2%  | 卸・小売業 | 2.8%  | サービス業 | 12.0% |

注：通信産業以外は「法人企業統計調査」(財務省)による。

表2 売上高

[単位：億円]

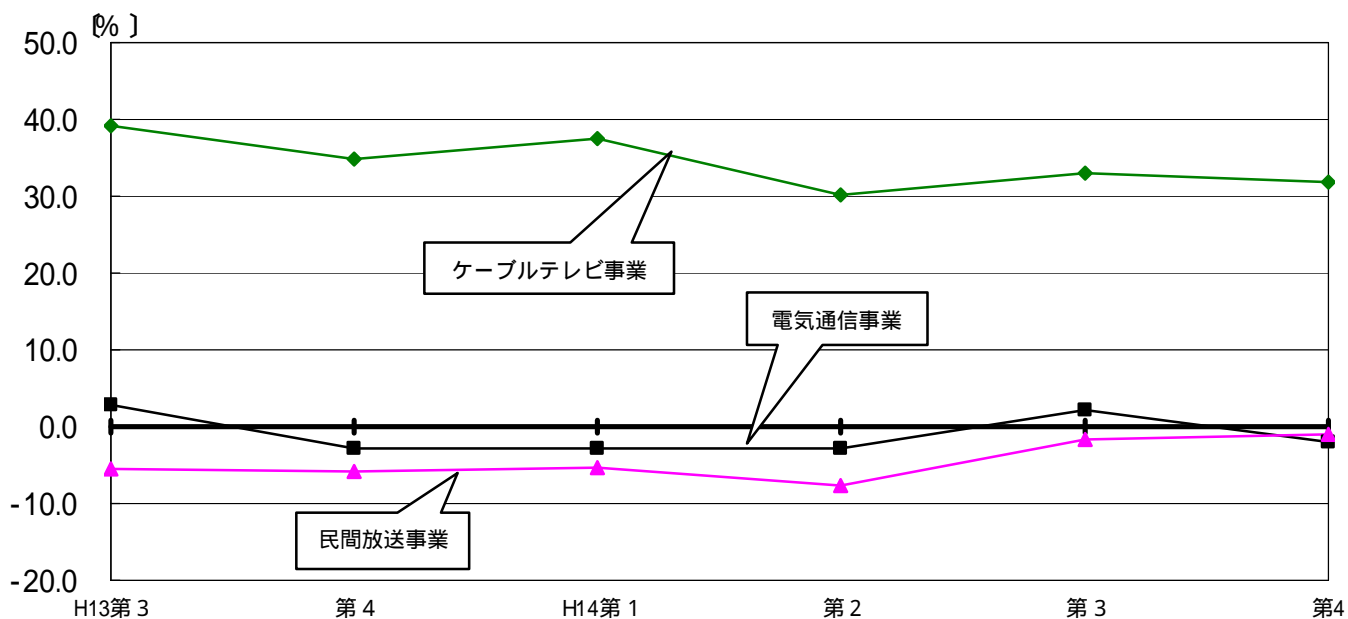
| 区分           | 第4半期      |        |        | 第1<br>四半期 | 第2<br>四半期 | 第3<br>四半期 | 第4<br>四半期 | 通期        |         |
|--------------|-----------|--------|--------|-----------|-----------|-----------|-----------|-----------|---------|
|              | 1月        | 2      | 3      |           |           |           |           |           |         |
| 1<br>3<br>年度 | 通信産業全体    | 15,126 | 14,903 | 18,992    | 47,339    | 49,477    | 45,801    | 49,021    | 191,638 |
|              | 電気通信事業    | 13,555 | 13,365 | 16,980    | 41,697    | 44,089    | 40,449    | 43,906    | 170,141 |
|              | 第一種電気通信事業 | 12,922 | 12,709 | 16,130    | 39,853    | 42,050    | 38,646    | 41,761    | 162,310 |
|              | 移動系       | 6,036  | 5,884  | 7,132     | 19,996    | 21,717    | 17,694    | 19,052    | 78,459  |
|              | 移動系以外     | 6,886  | 6,825  | 8,998     | 19,857    | 20,333    | 20,952    | 22,709    | 83,851  |
|              | 第二種電気通信事業 | 633    | 656    | 850       | 1,844     | 2,039     | 1,803     | 2,139     | 7,825   |
|              | 放送事業      | 1,571  | 1,538  | 2,012     | 5,642     | 5,387     | 5,352     | 5,121     | 21,502  |
|              | 民間放送事業    | 1,509  | 1,475  | 1,920     | 5,466     | 5,204     | 5,167     | 4,904     | 20,741  |
|              | ケーブルテレビ事業 | 62     | 63     | 92        | 176       | 183       | 185       | 217       | 761     |
|              | (参考) 全産業  |        |        |           | 3,181,884 | 3,271,867 | 3,293,652 | 3,318,001 |         |
| 1<br>4<br>年度 | 通信産業全体    | 15,194 | 14,987 | 17,983    | 45,960    | 47,879    | 46,624    | 48,164    | 188,627 |
|              | 電気通信事業    | 13,643 | 13,441 | 15,939    | 40,548    | 42,839    | 41,299    | 43,023    | 167,709 |
|              | 第一種電気通信事業 | 13,041 | 12,830 | 15,169    | 38,613    | 40,842    | 39,364    | 41,040    | 159,859 |
|              | 移動系       | 6,386  | 6,190  | 7,139     | 18,284    | 18,958    | 19,332    | 19,715    | 76,289  |
|              | 移動系以外     | 6,655  | 6,640  | 8,030     | 20,329    | 21,883    | 20,032    | 21,325    | 83,569  |
|              | 第二種電気通信事業 | 602    | 611    | 770       | 1,935     | 1,997     | 1,935     | 1,983     | 7,850   |
|              | 放送事業      | 1,551  | 1,546  | 2,044     | 5,412     | 5,040     | 5,325     | 5,141     | 20,918  |
|              | 民間放送事業    | 1,467  | 1,461  | 1,927     | 5,170     | 4,802     | 5,079     | 4,855     | 19,906  |
|              | ケーブルテレビ事業 | 84     | 85     | 117       | 242       | 238       | 246       | 286       | 1,012   |
|              | (参考) 全産業  |        |        |           | 2,889,137 | 3,046,289 | 3,128,331 | 3,272,442 |         |

注1：売上高の数値は、億円単位で四捨五入をしているため、合計と内訳の数値が一致していないものがある。

売上高は、一部暫定値を含んでおり今後修正をする場合がある。

注2：全産業は「法人企業統計調査」(財務省)による。

図1 売上高の前年度同期比の推移



## 2 売上高見通し

平成15年度第1四半期及び第2四半期の売上高見通し指数は、**電気通信事業**は、「13.0」、「22.2」と、「**増加する**」と見る傾向。

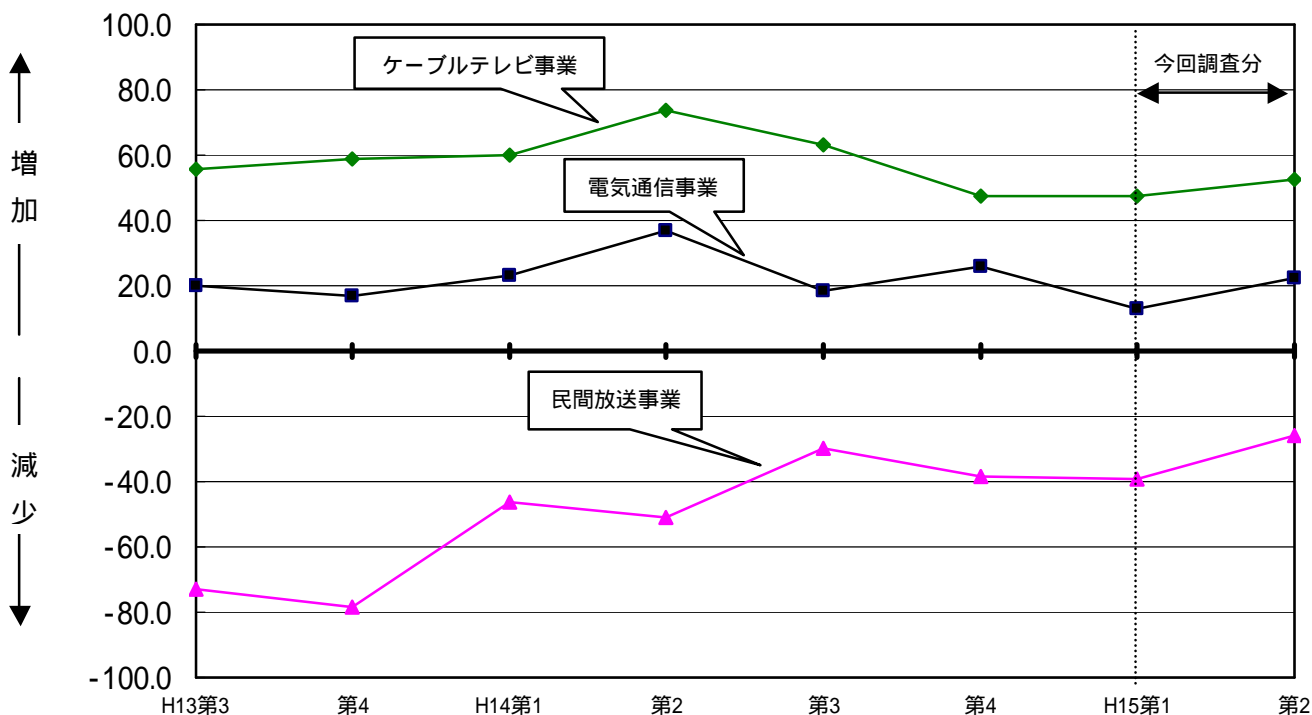
- **民間放送事業**は、「39.1」、「26.1」と「**減少する**」と見る傾向。**ケーブルテレビ事業**は、「47.4」、「52.6」と「**増加する**」と見る傾向。

表3 売上高見通し指数

|             | 13年度      |           | 14年度      |           |           |           | 15年度        |             |
|-------------|-----------|-----------|-----------|-----------|-----------|-----------|-------------|-------------|
|             | 第3<br>四半期 | 第4<br>四半期 | 第1<br>四半期 | 第2<br>四半期 | 第3<br>四半期 | 第4<br>四半期 | 第1<br>四半期   | 第2<br>四半期   |
| 電気通信事業      | 20.0      | 17.0      | 23.3      | 37.0      | 18.4      | 26.0      | <b>13.0</b> | <b>22.2</b> |
| 第一種電気通信事業   | 23.5      | 16.7      | 32.1      | 34.4      | 24.2      | 24.2      | 21.9        | 25.0        |
| 第二種電気通信事業   | 6.7       | 17.6      | 6.7       | 42.9      | 6.3       | 29.4      | 7.1         | 15.4        |
| 放送事業        | 37.9      | 42.2      | 16.7      | 15.2      | 3.0       | 13.6      | 13.8        | 3.1         |
| 民間放送事業      | 72.9      | 78.7      | 46.2      | 51.1      | 29.8      | 38.3      | <b>39.1</b> | <b>26.1</b> |
| ケーブルテレビ事業   | 55.6      | 58.8      | 60.0      | 73.7      | 63.2      | 47.4      | <b>47.4</b> | <b>52.6</b> |
| (参考)<br>全産業 | 35        | 22        | 9         | 13        | 13        | 11        | 9           | 7           |

注1：売上高見通し指数(DI)＝「増加すると判断した事業者の割合(%)」－「減少すると判断した事業者の割合(%)」  
 2：平成15年度第1四半期及び第2四半期は平成14年度第4四半期末での判断、それ以外は前期末での判断。  
 3：全産業については「法人企業動向調査」（内閣府経済社会総合研究所）による。

図2 売上高見通し指数の推移



### 3 資金繰り

平成15年度第1四半期及び第2四半期の資金繰り見通し指数は、電気通信事業は、「8.7」、「11.1」と、「余裕がある」と見る傾向に転じる。

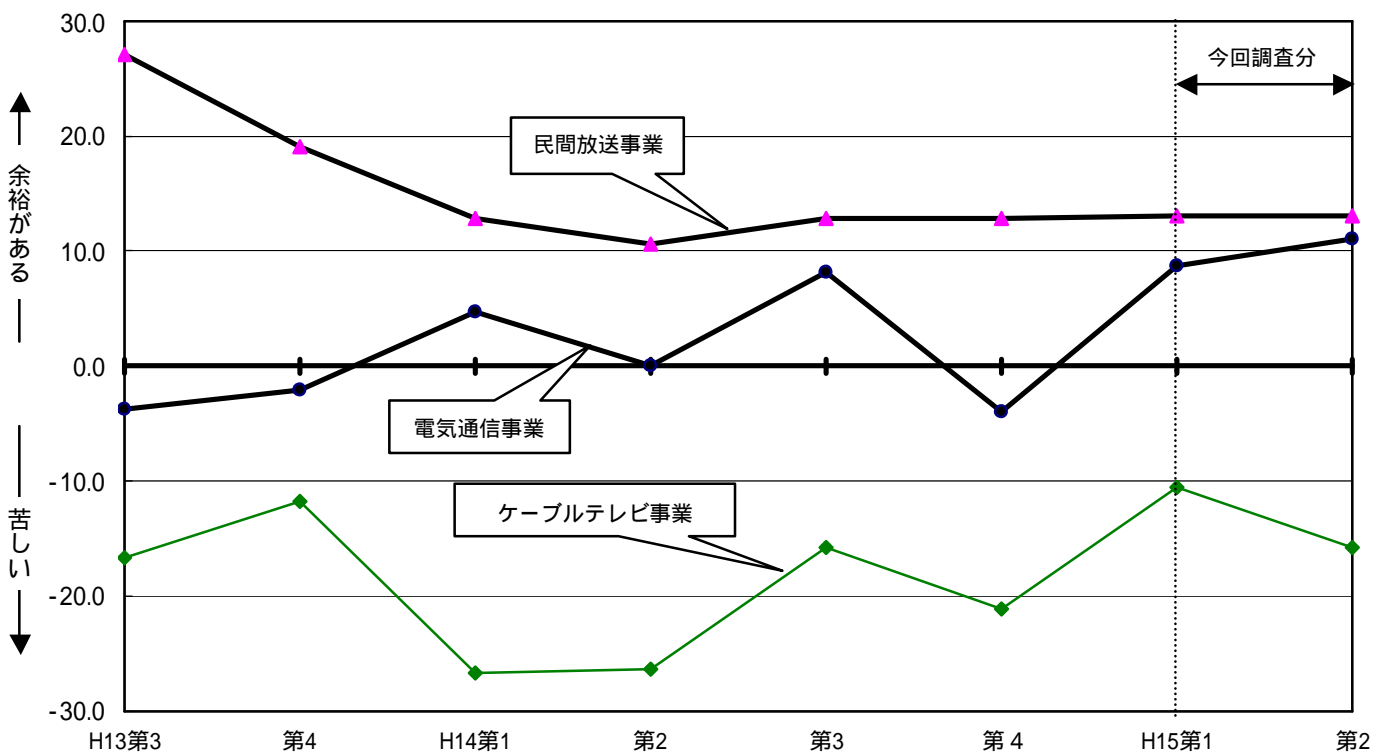
民間放送事業は、「13.0」、「13.0」と「余裕がある」と見る傾向が続く。ケーブルテレビ事業は、「10.5」、「15.8」と「苦しい」と見る傾向が続く。

表4 資金繰り見通し指数

|             | 13年度  |       | 14年度  |       |       |       | 15年度  |       |
|-------------|-------|-------|-------|-------|-------|-------|-------|-------|
|             | 第3四半期 | 第4四半期 | 第1四半期 | 第2四半期 | 第3四半期 | 第4四半期 | 第1四半期 | 第2四半期 |
| 電気通信事業      | 3.8   | 2.1   | 4.7   | 0.0   | 8.2   | 4.0   | 8.7   | 11.1  |
| 第一種電気通信事業   | 14.3  | 10.0  | 0.0   | 3.1   | 9.1   | 6.1   | 3.1   | 6.3   |
| 第二種電気通信事業   | 16.7  | 11.8  | 13.3  | 6.3   | 6.3   | 0.0   | 21.4  | 23.1  |
| 放送事業        | 15.2  | 10.9  | 1.9   | 0.0   | 4.5   | 3.0   | 6.2   | 4.6   |
| 民間放送事業      | 27.1  | 19.1  | 12.8  | 10.6  | 12.8  | 12.8  | 13.0  | 13.0  |
| ケーブルテレビ事業   | 16.7  | 11.8  | 26.7  | 26.3  | 15.8  | 21.1  | 10.5  | 15.8  |
| (参考)<br>全産業 | 14    | 18    | 19    | 19    | 16    | 16    | 17    | 16    |

注1：資金繰り見通し指数(DI)＝「余裕があると判断した事業者の割合(%)」－「苦しいと判断した事業者の割合(%)」  
 2：平成15年度第1四半期及び第2四半期は平成14年第4四半期末での判断。それ以外は前期末での判断。  
 3：全産業は「日銀短観」による。

図3 資金繰り見通し指数の推移



## 4 業況見通し

平成15年度第1四半期及び第2四半期の業況（業界の景気）の見通し指数は、

電気通信事業は、「6.5」、「8.9」と、業界の景気は「上昇する」と見る傾向が強まる。

民間放送事業は、「41.3」、「28.3」と、業界の景気は「下降する」と見る傾向が続く。

○ ケーブルテレビ事業は、「0.0」、「5.3」と業界の景気は「ほぼ横ばい」と見る傾向。

| 区 分       | 13年度       |            | 14年度       |            |            |            | 15年度        |             |
|-----------|------------|------------|------------|------------|------------|------------|-------------|-------------|
|           | 第 3<br>四半期 | 第 4<br>四半期 | 第 1<br>四半期 | 第 2<br>四半期 | 第 3<br>四半期 | 第 4<br>四半期 | 第 1<br>四半期  | 第 2<br>四半期  |
| 電気通信事業    | 1.9        | 0.0        | 14.0       | 6.4        | 4.0        | 0.0        | <b>6.5</b>  | <b>8.9</b>  |
| 第一種電気通信事業 | 0.0        | 0.0        | 7.1        | 6.3        | 6.1        | 3.0        | 6.3         | 6.3         |
| 第二種電気通信事業 | 5.6        | 0.0        | 26.7       | 6.7        | 0.0        | 5.9        | 7.1         | 15.4        |
| 放送事業      | 56.1       | 51.6       | 28.6       | 30.3       | 21.2       | 18.2       | 29.2        | 18.5        |
| 民間放送事業    | 77.1       | 72.9       | 39.6       | 42.6       | 34.0       | 23.4       | <b>41.3</b> | <b>28.3</b> |
| ケーブルテレビ事業 | 0.0        | 12.5       | 6.7        | 0.0        | 10.5       | 5.3        | <b>0.0</b>  | <b>5.3</b>  |

（参考）

| 全産業 | 52 | 35 | 20 | 22 | 24 | 24 | 26 | 10 |
|-----|----|----|----|----|----|----|----|----|
|-----|----|----|----|----|----|----|----|----|

注1：上記数値は、業況見通し指数(BSI) = 「上昇すると判断した事業者の割合(%)」 - 「下降すると判断した事業者の割合(%)」。

2：平成15年度第1四半期及び第2四半期は平成14年度第4四半期末での判断。それ以外は前期末での判断。

3：全産業は「法人企業動向調査」（内閣府）から抜粋。

業況（業界の景気）の見通し指数の推移

