

横手応援サイクル構築事業

秋田県横手市

【事業パターン】(1)①②関係深化型（ゆかり型・ふるさと納税型の両方）



「横手市とつながる・応援する」をカタチにしてみませんか。

【事業の概要】

情報紙「よこて fun 通信」の発送を通じて既につながりを持っている「応援人口」を対象に、横手市への応援意識の掘り起し・底上げと具体的な応援企画を官民協働で実施する「横手応援市民学校」事業を展開します。

ふるさと納税などを契機に情報紙を講読いただいている「応援人口」が、行政・地元関係者とともに応援事業の企画、実践をモデル的に行い、解決すべき課題の発掘と情報発信をしていくことで、情報紙と応援市民学校をリンクさせ、応援の好循環スキームを形作ります。

(1)事業の目的・背景

横手市は平成 27 年度より応援人口を募る仕組みとして「応援人口拡大事業」を実施しており、出身者・経験者向けのフリーペーパー「よこて fun 通信」を発行、講読者を応援人口として位置づけています。対象者数は平成 30 年度末で約 8,700 人に達しています。

4 半期ごとの発行に合わせて応援市民へ情報伝達が可能でインフラを整備できている状況にあり、この強みを活かして、応援市民に実際に横手市への応援を意識していただくことを次のステップとします。既存の情報インフラを活用して応援サイクルの構築を図り、本事業を通じて応援市民の自主的な活動が活発化することを目標としています。

(2) 取組の内容

「よこて fun 通信」を活用しながら、応援市民を対象に、以下の事業を実施しています。

・横手応援市民学校「応援研究ゼミ」(平成 30 年度限り)

小人数でのゼミ形式の企画検討会を開催し、具体的な応援事業の提案検討、その精査と実現の形を考え、実際の応援事業の実施を企画。

・横手の課題応援事業 (例: いぶりがっこ農家応援事業)

応援市民が実際に横手の課題解決のため応援・手助けをします。

平成 30 年度の応援研究ゼミで企画立案された「いぶりがっこ農家応援事業」では、高齢化、人手不足に悩む農家に対して農作業のお手伝いをし、横手市の宝である「いぶりがっこ」を守っていくための応援を実践しました。

・横手応援市民学校「なべっこ遠足 in 東京」

横手市への応援を考える入口と位置づけ、地域の現状の共有・意識の醸成を図るべく、出身者、経験者、ふるさと納税者等幅広く参加者を募り、100人規模の大人数で開催。参加者アンケートや応援事業の提案、応援市民の交流、移住定住・Uターン・ふるさと納税相談を行います。秋田県特有の文化「なべっこ遠足」形式で実施します。

(秋田県横手市) 横手応援サイクル構築事業 (パターン1)

【目的・効果】

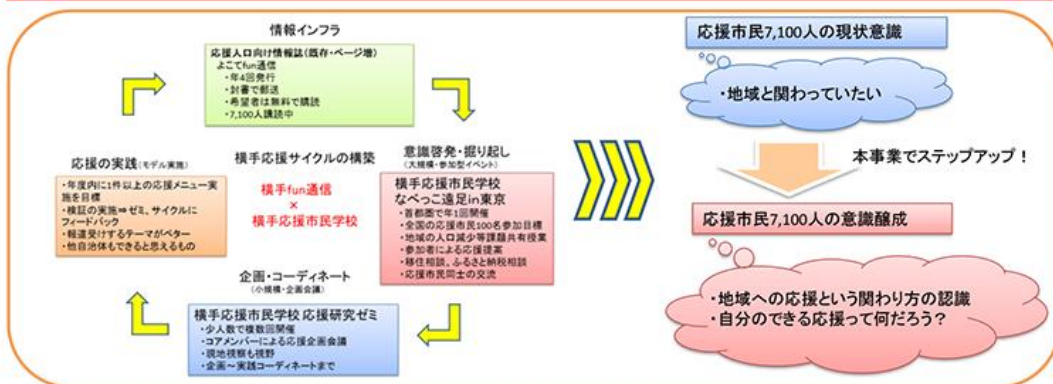
- 募る仕組み(既存)～地域応援の意識醸成～応援のモデル実施 により応援サイクルを構築する。
- 既存の7,100人の応援市民の意識が、「地域とのつながり」から「地域への応援」にステップアップする効果。

【事業内容】

- 地域への応援意識を醸成する参加型イベント「横手応援市民学校なべっこ遠足in東京」の実施
- 応援市民と行政との協働「横手応援市民学校ゼミ」による応援実施モデルの企画・実施・検証
- 応援市民向け情報誌「よこてfun通信」による情報インフラの更なる活用

【特筆すべき事項】

- 既に取り組んでいる応援人口拡大事業の加速的発展を実現する。



横手応援サイクル構築事業 事業概要

(3)実施体制

■横手市

事業の計画から運営まで主体的に実施し、事業全体の責任を負います。

経営企画課・地域づくり支援課・商工労働課・横手の魅力営業課・農業振興課などが連携

■関係者との連携・協力体制

・首都圏ふるさと会連絡協議会

応援市民との協働にあたって、核となる組織であり、イベント企画上の相談、参加の声掛けや協力、ゼミへの参加などで連携・協力。

・応援人口の皆様

横手応援市民学校「なべっこ遠足 in 東京」への参加、応援モデル事業への参加を呼び掛ける対象。

・市内の農業生産法人等

横手の課題応援事業の受け入れ等に関する相談・協議。

(4)スケジュール

- ・2019年10月 横手応援市民学校「なべっこ遠足 in 東京」開催
- ・2019年11月 いぶりがっこ農家応援事業実施
- ・「よこて fun 通信」のご講読申し込みは随時受け付けております！

【関係人口となりうる方へのメッセージ】

横手応援市民学校の事業を通じて、横手市の様々な魅力とともに、横手市が抱える課題についても情報発信しています。応援人口として是非横手市の未来について一緒に考えてみませんか。今こそ、全国の「横手愛」を結集しましょう！

【事業ホームページ】

https://www.city.yokote.lg.jp/sub01/sam2_page00000009.html

【連絡先】

担当部局名：横手市総務企画部経営企画課

担当部局連絡先：TEL:0182-35-2164

メールアドレス：kikaku*city.yokote.lg.jp

※迷惑メール防止のためアドレスを変更して記載しております。メール送信時は「*」を「@」に置き換えてください。