

ふるさとともがみ応援推進事業

山形県最上町

【事業パターン】(1)②関係深化型（ふるさと納税型）



ふるさと納税していただいた皆様、
最上町の更なる魅力向上にご協力をお願いします！

【事業の概要】

関係人口とともにふるさと納税の更なる魅力向上に取り組みます。

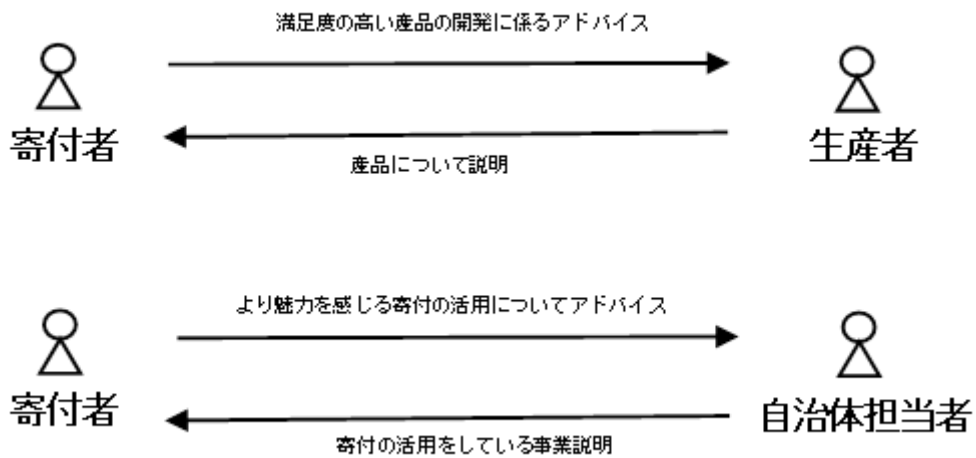
(1)事業の目的・背景

ふるさと納税を契機として、継続的なつながりになる機会を提供しながら、最上町らしいまちづくりがさらに進むよう、寄付いただいた方の意見をくみ取って参ります。

(2)取組の内容

寄付いただいた方を対象に、寄付を活用した事業の視察や町内産品の魅力向上を目的とした生産現場の視察を実施します。

また、出身者で組織され、現在も寄付者を多く抱える関東圏と仙台圏の「友の会」会員を対象とした報告会を実施し、寄付いただいた方の裾野を広げます。最上町のふるさと納税の取組についての意見を直接頂戴することにより、参加者との関係性を深化させるとともに、新たな関係人口（寄付者）の獲得にもつなげます。



ふるさとものがみ応援推進事業 事業の仕組み

(3)実施体制

最上町、ものがみまち物産協会

(4)スケジュール

2019年6月2日 関東圏友の会 ふるさと納税に関する報告及びPR
2019年6月8日 仙台圏友の会 ふるさと納税に関する報告及びPR
2019年9月7日～8日 現地視察会

【連絡先】

担当部局名：最上町役場総務課まちづくり推進室

担当部局連絡先：0233-43-2261

メールアドレス：machizukuri*mogami.tv

※迷惑メール防止のためアドレスを変更して記載しております。メール送信時は「*」を「@」に置き換えてください。