

# 地域創造の担い手“岩手県関係人口”創出事業

岩手県

## 【事業パターン】(3)裾野拡大型



スキルや知見を生かして具体的な形で課題解決に取り組みたい方。将来、地方に移住・定住を考えている方。とにかく岩手県、宮古市、花巻市に少しでもご興味があれば、本事業にご参加してみてください。幅広い関わり方をご提示させていただきます。

### 【事業の概要】

人口減少、担い手不足に起因する中小事業者の事業承継やマーケティング、新事業開拓など、ビジネスのアップデートに関わる人材との継続的な関係構築と地域の受入体制の確立を目指します。

#### (1)事業の目的・背景

多くの中小事業者が事業承継に関する課題を抱えており、黒字廃業するケースもあります。また、震災を機にイベントの企画や商品開発などに関わる方が増えましたが、継続的な活

動の機会がないと、せっかく出来たつながりが疎遠になってしまいます。

そのため、本事業により、外部人材の多様かつ継続的な受入体制を構築することで、地域内外の人材が協力して地域課題解決に取り組み続けることができるまちづくりを目指します。

## (2) 取組の内容

- ①関係案内人受入研修〔2019年09月30日（月）盛岡市〕
- ②複業人材募集説明会〔2019年10月08日（火）東京都〕
- ③プログラム実施地域（宮古市及び花巻市を指す。以下同じ。）の地域課題等を学ぶ講座〔2019年11月13日（水）東京都〕
- ④プログラム実施地域における地域協働実践活動〔2019年11月23日（土）～2019年11月24日（日）花巻市、2019年12月07日（土）～2019年12月08日（日）宮古市〕
- ⑤複業開始に向けた講座〔2019年12月18日（水）東京都〕
- ⑥プログラム参加者の継続的な関わりに向けたマッチング及びプログラム実施地域での事業モデルの構築
- ⑦本事業の成果報告、情報共有を図るための施策
- ⑧広報・プロモーションの実施

## (3) 実施体制

岩手県（地域振興室）

全体統括

事業運営：（一社）いわて園

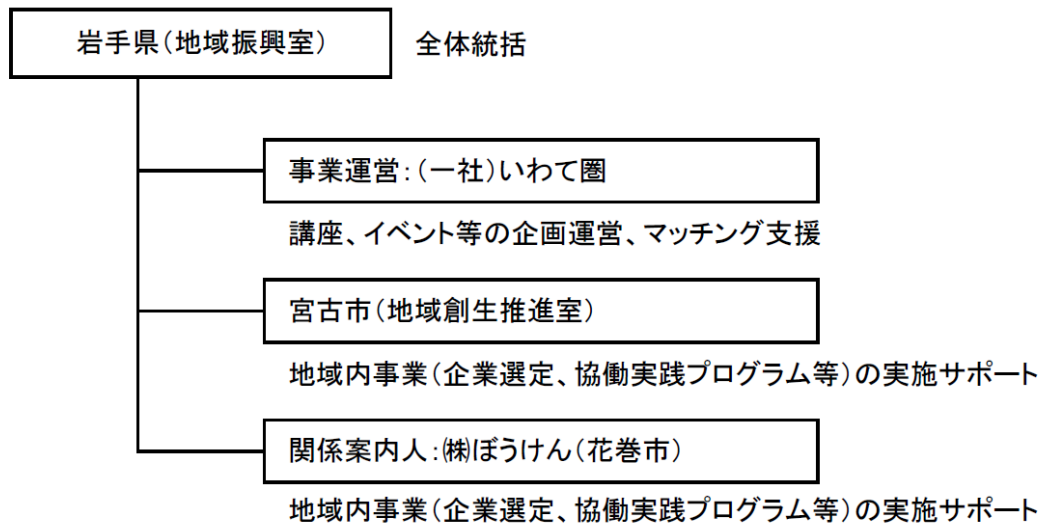
講座、イベント等の企画運営、マッチング支援

宮古市（地域創生推進室）

地域内事業（企業選定、協働実践プログラム等）の実施サポート

関係案内人：（株）ぼうけん（花巻市）

地域内事業（企業選定、協働実践プログラム等）の実施サポート



実施体制図。岩手県庁地域振興室がとりまとめつつ、  
一般社団法人いわて圏、宮古市、株式会社ぼうけんの3団体が関わっている。

#### (4)スケジュール

※「取組の内容」に記載。

#### 【関係人口となりうる方へのメッセージ】

岩手、宮古市、花巻市の多様な地域資源を活用し、地元の人たちと一緒に課題解決に取り組んでいただける皆様をお待ちしております！

#### 【連絡先】

担当部局名：岩手県政策地域部地域振興室

担当部局連絡先：TEL:019-629-5194、FAX:019-629-5219

メールアドレス：AB0007\*pref.iwate.jp

※迷惑メール防止のためアドレスを変更して記載しております。メール送信時は「\*」を「@」に置き換えてください。