

基本情報



【年 齢】
23歳
【出身地】
熊本県熊本市
【転出元】
福岡県福岡市
【前 職】
大学生
【活動時期】
R4.4～

協力隊に応募したきっかけ

大学在学中に、元地域おこし協力隊の先生や八代市坂本町で研究をしている先生と出会い、坂本町の地域おこし協力隊のお話を紹介いただきました。

在学当時のゼミの先生の後押しもあり、坂本町の地域おこし協力隊に応募しました。

今後の抱負・任期後の目標

- 坂本町には鹿や猪など、野生鳥獣が多くいます。坂本町産の鹿肉を美味しく食べられる機会を増やしたいと考えています。現在は猟友会に入り、罾猟を勉強中です。
- ネットで「坂本町」と検索すると、八代市と合併する前や令和2年7月豪雨の被災前の情報が多く出てきます。今の坂本町をより多くの人に伝えられるようにします。
- 坂本町には食、祭り、芸術、様々な面白い文化があります。さらに調査し、体験してもらえるようにします。

活動内容

● SNSを用いた情報発信

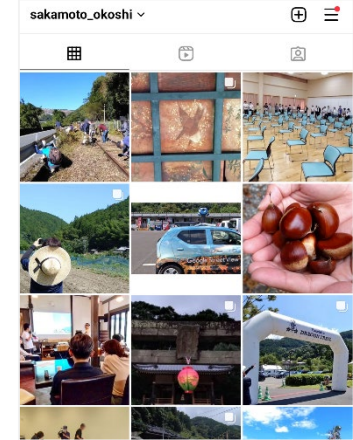
着任後から、X(旧Twitter)・Instagram・Facebookを用いて情報発信を行っている。各SNSで異なるターゲットを設定している。複数のSNSを活用することで、より幅広い人たちへ坂本町の情報を伝える機会を増やしたい。

● 狩猟

坂本町は8割が山林という、自然が豊富な町である。鳥獣被害に悩む地域の方の話をよく伺う。狩猟免許を取得し、1年目の冬から罾猟を勉強している。2年目からは有害駆除員として、より広い範囲で罾猟を行う。

● 地域イベントや祭りへの参加

坂本町では、イベントや祭りなどの様々な行事が開催されている。坂本町はとても広く、地域ごとの特色も様々であり、地域の特色を学ぶため積極的に参加している。地域にある文化財の調査などにも積極的に関わっている。地域のアユ料理の食堂にも勉強に行き、坂本町で生きる方法を模索している。



連絡先

【メディア等の取材連絡先】

(メールアドレス) sa-chiiki@city.yatsushiro.lg.jp
(電話番号) 0965-45-2211

【活動の様子を発信しているSNS】

右記QRコードから、各SNSアカウント (X(旧Twitter)・Instagram・Facebook) のリンクに飛ぶことができます。

