

基本情報



【年齢】
50歳
【出身地】
青森県 弘前市
【転出元】
静岡県 伊東市
【前職】
ペンション経営
【活動時期】
R元.7～ R4.6

協力隊に応募したきっかけ

20年間伊豆で家族とペンションを経営してきましたが、40代後半となり、私の出身地である弘前への移住を考えるようになりました。相馬地区で、現役協力隊員のお話を聞いた時にうなずける点が多くあり、現在取り組んでいることが活かせるのではないかと考えるようになりました。そこで、相馬地区のりんご、星空、オニテナガエビなどの豊かな自然と地元の方々との繋がりを通して、生まれ故郷の地域活性化のお手伝いがしたいと強く感じるようになり応募しました。

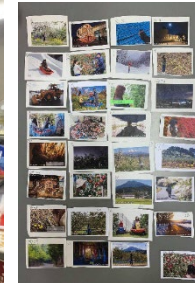
今後の抱負・任期後の目標

・キッチンカーの経営
前職で培ってきた無理なく始められるハワイアンフードを中心とした商品構成、また活動地区は農村地区でもあったので、農繁期の食卓の手助けとなれるよう、畑へのデリバリーも視野に入れています。
・女性専用シェアハウスの経営
活動を通じて見えてきた課題である、看護師を目指す学生は多いのに県外流出率はワースト1という現状を緩和できるよう、県外から来られた学生のサポートをできるようなシェアハウスの運営を行っていきたいです。

活動内容

●地域の役に立つものづくり

菓子製作技術向上のため洋菓子店への研修
相馬地区PRのための日めくりカレンダー製作
廃棄する材料を活用しての染め物製作



●地域活動、情報発信

食料品などの移動販売を行い高齢者の買い物支援
地元テレビ局のふるさと特派員として地域の情報発信
FM青森出演
総務省主催全国イベント出演



●起業にむけて

起業補助金を利用してキッチンカーを作製、コロナ禍でも受け入れられる新たな販路

女性専用のシェアハウス経営



連絡先

【メディア等の取材連絡先】
(メールアドレス) hauoli.cafe0812@gmail.com
(電話番号) 090-6808-2042