

図・表で見える加入電話のネットワーク情報

<昭和63年度>

# 目次

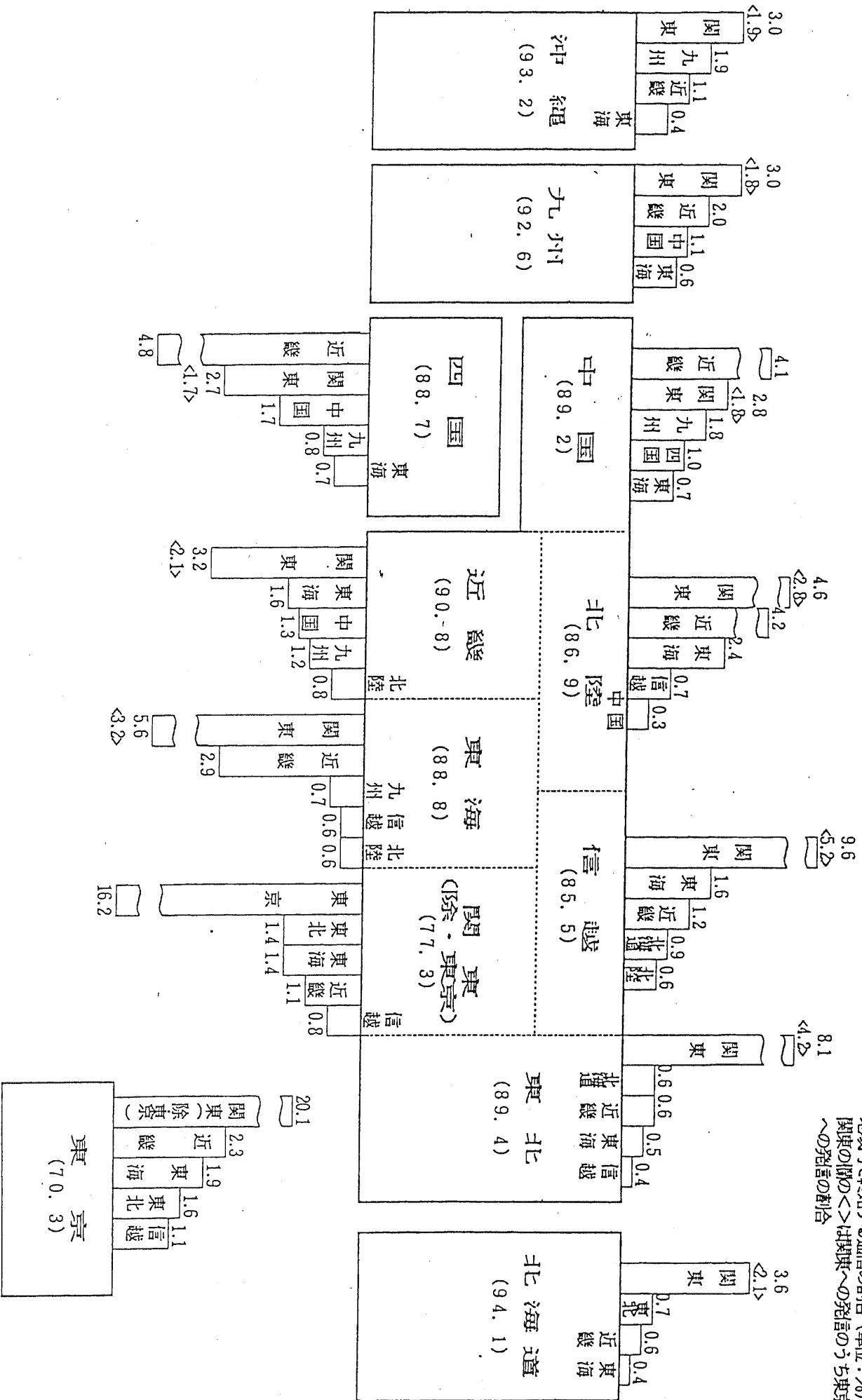
1 地域間等トラヒック状況	
(1) 地域間トラヒック交流状況	1 ページ
(2) 地域内トラヒック交流状況	3
(3) 同一都道府県内に終始する通信のウェイト	5
(4) 都道府県別トラヒック交流状況	6
2 距離段階別トラヒック交流状況	
(1) 距離段階別収入、通信回数、通信量	9
(2) 距離段階別時間帯別通信回数	10
3 都道府県別加入電話契約数状況	11
4 都道府県別 I D 化状況	12

上記の図及び表は、電気通信事業報告規則（昭和63年郵政省令第46号）に基づき、次の電話事業を営む第一種電気通信事業者から提出された資料により、加入電話について作成したものである。

日本電信電話株式会社  
東京通信ネットワーク株式会社  
第二電電株式会社  
日本テレコム株式会社  
日本高速通信株式会社

地域間トランスピク交流状況  
(通方言別)

数字は、各地方の～発音比率、( )内は  
地域内で終始する通語の割合 (単位:%)  
関東の隣の<>は関東～の発音のうち東京  
～の発音の割合



地域内トヲヒツク交流状況 (通信時間)

(単位：千時間)

北海道

着信 発信	地域内		その他
	北海道	その他	
北海道	138882	8723	

信越

着信 発信	地域内		その他
	新潟	長野	
新潟	39775	523	6717
長野	684	38081	6731

東北

着信 発信	地域内						その他
	青森	岩手	宮城	秋田	山形	福島	
青森	4701	494	551	225	54	65	2318
岩手	478	21616	1132	224	217	105	2289
宮城	632	1213	40485	538	931	1405	7608
秋田	248	231	502	20331	420	66	2171
山形	61	81	1001	208	19206	219	2884
福島	89	136	1335	82	223	33709	5293

東海

着信 発信	地域内				その他
	静岡	岐阜	愛知	三重	
静岡	75228	224	2269	163	11241
岐阜	204	33633	4991	291	3708
愛知	2581	5303	132942	2923	17995
三重	162	316	3117	29031	4238

関東

着信 発信	地域内										その他
	茨城	栃木	群馬	埼玉	千葉	東京	神奈川	山梨			
茨城	48480	1116	240	1429	2153	4374	990	56			2669
栃木	1013	28851	1125	1259	460	3330	758	41			1967
群馬	247	1265	31101	1995	388	3011	698	50			2135
埼玉	1386	1255	2014	81928	4028	27013	4183	256			8623
千葉	2410	449	359	3614	71753	21923	4120	189			7286
東京	5049	3077	2985	27805	22287	357992	39080	2013			49089
神奈川	1027	669	656	4048	3917	35854	135158	636			15743
山梨	50	34	43	267	179	1873	574	18228			1146

北 陸

著信	地 域 内			その他
	富山	石川	福井	
発信	富山	石川	福井	その他
富山	1885	1008	145	2953
石川	824	22247	471	3343
福井	148	527	13944	2491

近 畿

著信	地 域 内					その他	
	滋賀	京都	大阪	兵庫	奈良		和歌山
発信	滋賀	京都	大阪	兵庫	奈良	和歌山	その他
滋賀	5835	2015	2088	338	133	44	2352
京都	2265	51588	7200	1461	718	172	6029
大阪	1719	6635	22032	12578	5620	2359	29307
兵庫	272	1416	13972	88882	479	239	8941
奈良	185	968	5823	553	21302	286	2111
和歌山	38	199	2281	224	213	21264	1271

沖 縄

著信	地域内	その他
発信	沖縄	
沖縄	13874	1009

四 国

著信	地 域 内				その他
	徳島	香川	愛媛	高知	
発信	徳島	香川	愛媛	高知	その他
徳島	1481	559	174	160	1969
香川	480	15586	665	268	3508
愛媛	152	818	30224	341	3572
高知	151	315	301	18878	1577

九 州

著信	地 域 内							その他
	福岡	佐賀	長崎	熊本	大分	宮崎	鹿児島	
発信	福岡	佐賀	長崎	熊本	大分	宮崎	鹿児島	その他
福岡	109982	1887	1859	2237	1826	638	919	10227
佐賀	1942	11866	509	143	59	33	49	879
長崎	2185	507	27663	252	102	68	114	2310
熊本	2045	121	346	30958	275	264	431	2312
大分	1754	53	99	409	25265	188	110	1938
宮崎	738	35	64	333	190	20682	713	1690
鹿児島	860	36	69	430	75	625	29540	3212

中 国

著信	地 域 内				その他	
	鳥取	島根	岡山	広島		山口
発信	鳥取	島根	岡山	広島	山口	その他
鳥取	8914	523	221	281	39	1392
島根	451	11818	120	588	161	1484
岡山	225	127	42504	1728	162	5269
広島	248	609	1606	86447	1671	7969
山口	38	179	173	1705	26799	4163

# 同一都道府県内に終始する通信のウエイト

(単位：%)

都道府県	通信回数	通信時間
北海道	96.1	94.1
青森県	91.1	87.0
岩手県	86.5	82.9
宮城県	82.4	79.4
秋田県	89.3	84.8
山形県	87.6	81.9
福島県	87.5	82.3
茨城県	83.0	78.8
栃木県	79.9	74.4
群馬県	80.8	76.1
埼玉県	70.6	62.7
千葉県	72.3	64.0
東京都	75.8	70.3
神奈川県	74.7	68.4
新潟県	88.3	84.6
富山県	86.5	82.1
石川県	86.4	82.7
福井県	86.0	81.5
山梨県	85.0	79.6
長野県	87.8	83.7
岐阜県	82.8	78.5
静岡県	88.0	84.4
愛知県	85.2	82.2
三重県	83.1	78.8
滋賀県	74.6	69.5
京都府	79.2	74.3

都道府県	通信回数	通信時間
大阪府	83.0	79.1
兵庫県	82.6	77.8
奈良県	75.8	68.2
和歌山県	86.9	83.4
鳥取県	84.3	78.4
島根県	86.3	80.8
岡山県	87.8	85.0
広島県	87.0	84.6
山口県	86.1	81.1
徳島県	87.5	83.7
香川県	81.4	76.0
愛媛県	89.8	86.1
高知県	92.0	88.8
福岡県	88.6	85.0
佐賀県	82.5	76.7
長崎県	88.6	83.3
熊本県	88.3	84.2
大分県	89.2	85.0
宮崎県	90.2	84.6
鹿児島県	90.4	84.8
沖縄県	96.4	93.2
全 国	82.8	77.8

都道府県別トラヒック交流状況  
(通信時間)

着信 都道府県 発信	1位	2位	3位	4位	5位	6位	7位	8位	9位	10位
北海道	北海道	東京	神奈川	大阪	千葉	埼玉	青森	宮城	愛知	静岡
青森県	青森	東京	宮城	岩手	北海道	神奈川	秋田	埼玉	千葉	福島
岩手県	岩手	宮城	東京	青森	神奈川	秋田	山形	埼玉	千葉	北海道
宮城県	宮城	東京	福島	岩手	山形	青森	神奈川	秋田	埼玉	北海道
秋田県	秋田	東京	宮城	山形	神奈川	青森	岩手	埼玉	千葉	北海道
山形県	山形	東京	宮城	神奈川	埼玉	福島	秋田	千葉	新潟	北海道
福島県	福島	東京	宮城	神奈川	埼玉	茨城	千葉	栃木	山形	新潟
茨城県	茨城	東京	千葉	埼玉	栃木	神奈川	福島	大阪	群馬	宮城
栃木県	栃木	東京	埼玉	群馬	茨城	神奈川	千葉	福島	大阪	宮城
群馬県	群馬	東京	埼玉	栃木	神奈川	新潟	千葉	長野	茨城	大阪
埼玉県	埼玉	東京	神奈川	千葉	群馬	茨城	栃木	大阪	新潟	静岡
千葉県	千葉	東京	神奈川	埼玉	茨城	大阪	北海道	静岡	愛知	栃木
東京都	東京	神奈川	埼玉	千葉	大阪	茨城	静岡	愛知	栃木	北海道
神奈川県	神奈川	東京	埼玉	千葉	静岡	大阪	愛知	茨城	北海道	長野
新潟県	新潟	東京	神奈川	埼玉	長野	千葉	大阪	群馬	愛知	富山
富山県	富山	石川	東京	大阪	愛知	神奈川	新潟	福井	京都	千葉
石川県	石川	富山	東京	大阪	福井	愛知	神奈川	京都	兵庫	新潟
福井県	福井	大阪	石川	東京	京都	愛知	富山	滋賀	兵庫	神奈川
山梨県	山梨	東京	神奈川	静岡	埼玉	長野	千葉	愛知	大阪	茨城
長野県	長野	東京	新潟	愛知	神奈川	埼玉	大阪	千葉	群馬	山梨
岐阜県	岐阜	愛知	東京	大阪	三重	神奈川	静岡	滋賀	長野	京都
静岡県	静岡	東京	愛知	神奈川	大阪	埼玉	千葉	山梨	長野	岐阜
愛知県	愛知	岐阜	東京	大阪	三重	静岡	神奈川	長野	兵庫	京都

都道府県	1位	2位	3位	4位	5位	6位	7位	8位	9位	10位
三重県	三重	愛知	大阪	東京	岐阜	奈良	神奈川	京都	兵庫	和歌山
滋賀県	滋賀	大阪	京都	東京	愛知	兵庫	岐阜	福井	奈良	神奈川
京都府	京都	大阪	滋賀	兵庫	東京	奈良	愛知	神奈川	福井	福岡
大阪府	大阪	兵庫	東京	京都	奈良	愛知	和歌山	滋賀	福岡	広島
兵庫県	兵庫	大阪	東京	京都	岡山	神奈川	愛知	広島	奈良	福岡
奈良県	奈良	大阪	京都	兵庫	東京	三重	和歌山	愛知	滋賀	神奈川
和歌山県	和歌山	大阪	東京	兵庫	奈良	京都	三重	愛知	神奈川	千葉
鳥取県	鳥取	島根	大阪	広島	岡山	兵庫	東京	京都	神奈川	愛知
島根県	島根	広島	鳥取	大阪	東京	山口	兵庫	岡山	福岡	京都
岡山県	岡山	広島	大阪	兵庫	東京	香川	鳥取	愛知	京都	福岡
広島県	広島	大阪	山口	岡山	東京	福岡	島根	兵庫	愛媛	神奈川
山口県	山口	広島	福岡	東京	大阪	神奈川	島根	岡山	兵庫	愛知
徳島県	徳島	大阪	香川	東京	兵庫	愛媛	高知	京都	岡山	神奈川
香川県	香川	大阪	愛媛	東京	徳島	岡山	高知	兵庫	広島	神奈川
愛媛県	愛媛	大阪	香川	東京	広島	高知	兵庫	神奈川	徳島	岡山
高知県	高知	大阪	香川	愛媛	東京	徳島	兵庫	神奈川	広島	愛知
福岡県	福岡	東京	熊本	佐賀	長崎	大阪	大分	山口	鹿児島	宮崎
佐賀県	佐賀	福岡	長崎	東京	大阪	熊本	神奈川	大分	愛知	鹿児島
長崎県	長崎	福岡	東京	佐賀	大阪	熊本	神奈川	愛知	兵庫	鹿児島
熊本県	熊本	福岡	東京	鹿児島	大阪	長崎	大分	宮崎	神奈川	愛知
大分県	大分	福岡	東京	熊本	大阪	宮崎	神奈川	鹿児島	長崎	広島
宮崎県	宮崎	福岡	鹿児島	東京	熊本	大阪	大分	神奈川	愛知	兵庫
鹿児島県	鹿児島	福岡	東京	大阪	宮崎	熊本	神奈川	愛知	兵庫	千葉
沖縄県	沖縄	東京	福岡	大阪	神奈川	鹿児島	愛知	埼玉	千葉	熊本



東京都及び大阪府発着信のウェイト

<通信回数>

(単位：万回)

着信 発信	東京都	大阪府	その他	全国
東京都	( 12.4 %) 848,772	( 0.2 %) 15,946	( 3.7 %) 255,684	( 16.4 %) 1,120,402
大阪府	( 0.2 %) 15,054	( 7.5 %) 511,998	( 1.3 %) 90,045	( 9.0 %) 617,097
その他	( 3.6 %) 245,941	( 1.5 %) 100,977	( 69.5 %) 4,749,219	( 74.5 %) 5,096,137
全国	( 16.2 %) 1,109,767	( 9.2 %) 628,921	( 74.6 %) 5,094,948	(100.0 %) 6,833,636

<通信時間>

(単位：千時間)

着信 発信	東京都	大阪府	その他	全国
東京都	( 11.6 %) 357,992	( 0.2 %) 7,257	( 4.7 %) 144,128	( 16.5 %) 509,377
大阪府	( 0.2 %) 6,692	( 7.1 %) 220,532	( 1.7 %) 51,524	( 9.0 %) 278,748
その他	( 4.6 %) 141,155	( 1.8 %) 55,739	( 68.1 %) 2,100,628	( 74.5 %) 2,297,522
全国	( 16.4 %) 505,839	( 9.2 %) 283,528	( 74.4 %) 2,296,280	(100.0 %) 3,085,647

距離段階別収入、通信回数、通信時間

収入

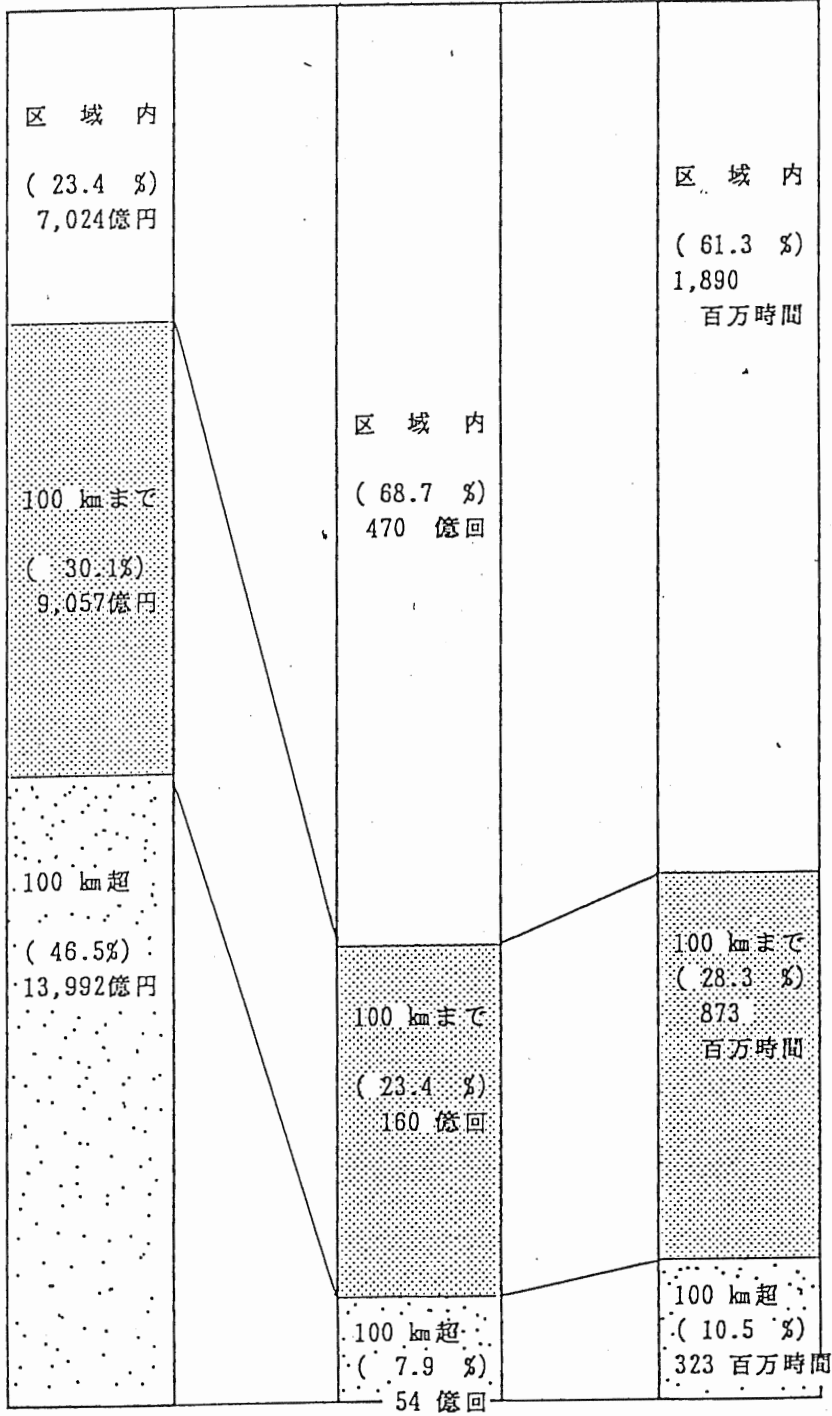
通信回数

通信時間

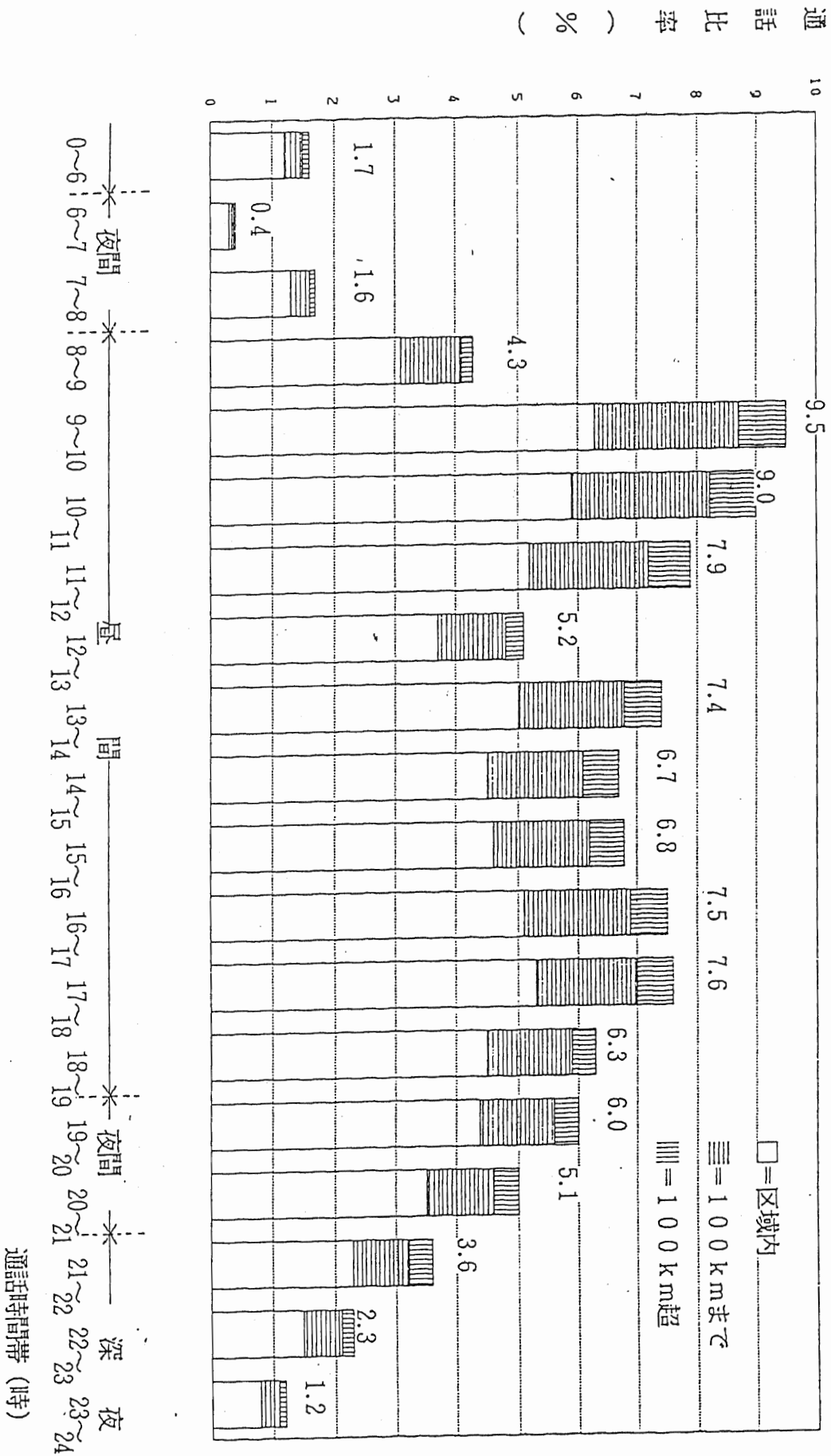
30,073億円

683億回

3,086百万時間



福岡地区各月別 - II 時間帯別 - 通話回数



都道府県別加入電話契約数状況

(平成元年3月末)

(単位: 加入)

北海道	① 2,350,767
青森	540,600
岩手	406,342
宮城	① 620,560
秋田	427,862
山形	412,140
福島	717,864
茨城	① 987,537
栃木	677,450
群馬	① 727,357
埼玉	① 2,300,734
千葉	① 2,080,455
東京	① 6,900,908
神奈川	① 3,333,230
新潟	① 878,836
富山	392,545
石川	446,666
福井	296,477
山梨	331,285
長野	① 835,937
岐阜	① 728,167
静岡	① 1,394,543
愛知	① 2,609,587
三重	647,304
滋賀	414,788
京都	① 1,123,448

大阪	① 4,449,243
兵庫	① 1,803,122
奈良	470,623
和歌山	434,162
鳥取	222,108
島根	284,037
岡山	① 743,817
広島	① 1,164,133
山口	636,906
徳島	313,502
香川	396,700
愛媛	605,484
高知	343,508
福岡	① 1,951,635
佐賀	263,200
長崎	584,924
熊本	665,339
大分	492,984
宮崎	454,531
鹿児島	① 727,302
沖縄	432,451
合計	50,339,417

凡例: ①内は契約数の順位である。

都道府県別 I D 化状況 ( N T T )

平成元年 3 月末

	電子交換機 ( I D B )		I D 送出機能付 クロスバ交換機 ( I D A )		ノン I D の クロスバ交換機 ( N I D )		ユニット合計
北海道	90	13.5%	46	6.9%	529	79.5%	665
青森	10	6.2%	15	9.3%	137	84.6%	162
岩手	6	2.9%	6	2.9%	198	94.3%	210
宮城	24	12.8%	18	9.6%	145	77.5%	187
秋田	6	3.6%	5	3.0%	158	93.5%	169
山形	11	8.2%	5	3.7%	118	88.1%	134
福島	16	7.4%	16	7.4%	184	85.2%	216
茨城	28	15.0%	6	3.2%	153	81.8%	187
栃木	18	12.5%	5	3.5%	121	84.0%	144
群馬	18	12.9%	12	8.6%	109	78.4%	139
埼玉	38	22.6%	22	13.1%	108	64.3%	168
千葉	44	18.9%	26	11.2%	163	70.0%	233
東京	228	61.8%	129	35.0%	12	3.3%	369
神奈川	77	41.8%	58	31.5%	49	26.6%	184
新潟	18	7.9%	24	10.5%	187	81.7%	229
富山	14	16.1%	7	8.0%	66	75.9%	87
石川	13	12.4%	11	10.5%	81	77.1%	105
福井	12	13.5%	5	5.6%	72	80.9%	89
山梨	15	16.0%	1	1.1%	78	83.0%	94
長野	22	10.0%	13	5.9%	184	84.0%	219
岐阜	22	11.0%	18	9.0%	160	80.0%	200
静岡	30	12.3%	35	14.4%	178	73.3%	243
愛知	70	26.9%	65	25.0%	125	48.1%	260
三重	12	6.5%	10	5.4%	162	88.0%	184
滋賀	18	16.8%	8	7.5%	81	75.7%	107
京都	29	21.5%	23	17.0%	83	61.5%	135
大阪	117	50.0%	92	39.3%	25	10.7%	234
兵庫	50	16.9%	59	19.9%	187	63.2%	296
奈良	17	18.3%	11	11.8%	65	69.9%	93
和歌山	12	9.2%	9	6.9%	109	83.8%	130
鳥取	3	4.1%	3	4.1%	68	91.9%	74
島根	13	9.5%	3	2.2%	121	88.3%	137
岡山	22	12.7%	14	8.1%	137	79.2%	173
広島	38	15.3%	33	13.3%	178	71.5%	249
山口	13	7.3%	17	9.6%	148	83.1%	178
徳島	3	3.4%	3	3.4%	82	93.2%	88
香川	4	4.9%	5	6.1%	73	89.0%	82
愛媛	8	4.8%	14	8.3%	146	86.9%	168
高知	4	3.0%	1	0.8%	128	96.2%	133
福岡	49	23.2%	48	22.7%	114	54.0%	211
佐賀	4	5.2%	4	5.2%	69	89.6%	77
長崎	5	3.7%	7	5.2%	122	91.0%	134
熊本	10	5.3%	7	3.7%	170	90.9%	187
大分	8	5.2%	7	4.5%	140	90.3%	155
宮崎	5	3.9%	6	4.7%	117	91.4%	128
鹿児島	8	3.3%	4	1.6%	233	95.1%	245
沖縄	4	4.8%	6	7.2%	73	88.0%	83
合計	1286	15.4%	942	11.2%	6146	73.4%	8374

(注) 1 電子交換機に収容されている加入者は、全て I D 送出機能を利用できる。

2 I D 送出機能付クロスバ交換機については、I D 送出装置の容量の制約から I D 送出機能を利用できる加入者数に限度がある。