

# 平成 2 1 年度における総務省テレビ受信者 支援センター（デジサポ）の業務について

平成21年3月17日

地上デジタル放送推進に関する検討委員会  
事務局

# 総務省テレビ受信者支援センター(デジサポ)の業務について

## ① 「総務省テレビ受信者支援センター」を全都道府県に拡充設置

- ・平成20年10月に全国11か所でスタートした同センターを、平成21年2月に全国51か所に拡充[緊急総合対策]。
- ・個別、専門的な事項に関する受信相談
- ・混信等の場合における受信状況調査等の現地対策
- ・平成21年度所要額:約80億円

## ② 高齢者・障害者等への働きかけ・サポート(21年度予算案【新規】)

- ・町内会・自治会を通じたきめ細やかな説明会を実施
- ・高齢者等への戸別訪問を実施
- ・平成21年度所要額:約88億円



### きめ細かな説明会・訪問対応

#### ■ 集会に説明員を派遣

- 自治会や老人福祉施設において地デジの基礎から説明
- 高齢者、障害者等を戸別訪問し、地デジの基礎から説明
- 「地上デジタル・アドバイザー」の体制を整備し、より多くのおみなさまへの丁寧な説明



### 受信状況の調査・把握

#### ■ 受信不良地区の把握と情報共有

- 測定車による調査で受信不良地区を把握
- 把握した受信不良地区情報は放送事業者へ提供し、対策検討要請
- 関係団体へ情報を提供し、受信環境の改善を支援



### 共聴施設のデジタル化の推進

- 辺地共聴(自主共聴)への個別説明
- 受信障害対策共聴(ビル陰共聴)の改修促進
- 集合住宅管理会社等への働きかけ

### 受信相談への丁寧な対応

- 支援センターによる丁寧な訪問対応
- 混信や電波が弱いなど、コールセンターでは原因が特定できない相談は、必要に応じて支援センターが訪問対応
- 受信方法の助言等、丁寧な対応



# きめ細かな説明会・戸別訪問について

## 1. 説明会の概要

### [実施方法]

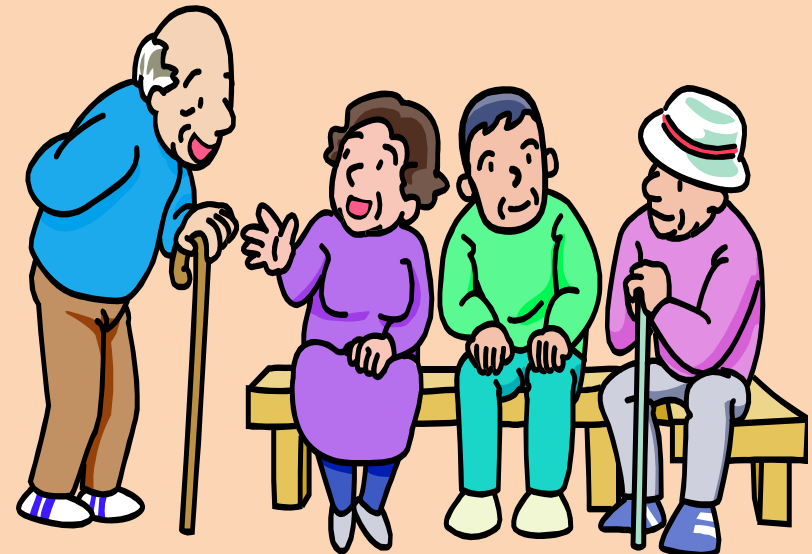
- ◆ 地域の住民が参加可能な場所で少なくとも1回は開催(例: 小学校の校区単位)
- ◆ 町内会・自治会、老人クラブ、福祉施設を中心に、高齢者・障害者が集まる場所において能動的にセット
- ◆ 自治体に対して説明会のセット・とりまとめを相談
- ◆ 全戸配布や自治体広報誌によって地域毎の説明会のスケジュールについて周知

### [説明会の内容]

- ◆ 地デジとは何か、メリット、スケジュール、受信方法、補助スキーム、悪質商法関係を中心として、周辺の中継局・共聴施設・ケーブルテレビの状況等の地域事情を反映
- ◆ 規模に応じて、デジタルテレビ、チューナー、アンテナ等の機器を展示
- ◆ 可能な限り、個別の受信相談に応じ、デジタル化対応の具体的な行動に移るよう積極的に促す
- ◆ 説明会に参加していない方への働きかけを依頼

### ◎説明会の種類

一般向け	町内会・自治会、消費生活センター、生涯学習センター、パソコン教室 等
高齢者向け	老人クラブ、老人福祉センター、入所施設(特別養護老人ホーム等) デイサービスセンター 等
障害者向け	障害者団体、障害者福祉センター 等



## 2. 戸別訪問の概要

### [実施方法]

- ◆ 対象： 高齢者(65歳以上)
- ◆ 自治体等からの個人情報の提供は期待できないことから、あくまで申込があった世帯等に対して戸別訪問を実施
- ◆ 独居高齢者世帯等を訪問する機会のある町内会・自治会役員、民生委員、ケアマネ等に対して、事前に申込書を渡してもらうよう調整

### [説明内容]

- ◆ 地デジとは何か、メリット、スケジュール、受信方法、補助スキームを中心とするが、先方のニーズにあわせて柔軟に対応
- ◆ 簡易チェッカー・簡易チューナーを持参
- ◆ 各戸における受信形態を踏まえ、具体的に何をやる必要があるのか、どの程度の費用がかかるのかをまとめた「地デジ・カルテ」を手交
- ◆ 事後のトラブルを避けるため、見積書の作成・販売は行わない

地上デジタル放送準備カルテ(案)

氏名: 山田 隆平 | 住所: 福岡県福岡市中央区1-1-1 | TEL: 092-XXXX-XXXX

世帯主: 山田 太郎 | 年齢: 72歳 | 性別: 男

地上デジタル放送を受信するために、地デジ機とアンテナの設置が必要となります。以下のとおりです。

①受信機

機名	準備する機材	説明	費用
1	地上デジタル放送用アンテナ	このアンテナは地上デジタル放送を受信するためのものです。また、地上デジタル放送のアンテナと受信機を接続するためのケーブルも必要となります。	アンテナは1万円程度、受信機は1万円程度です。このほかにも工事費がかかります。

②アンテナ設置

機名	準備する機材	説明	費用
1	地上デジタル放送用アンテナ	このアンテナは地上デジタル放送を受信するためのものです。また、地上デジタル放送のアンテナと受信機を接続するためのケーブルも必要となります。	アンテナは1万円程度、受信機は1万円程度です。このほかにも工事費がかかります。

【参考】デジタル放送受信機 米屋家電店: 092-XXXX-XXXX

機名	機名	機名	機名	機名	機名	機名
米屋家電	36	25	36	33	34	32
米屋家電	×	×	×	×	×	×

福岡県福岡市中央区1-1-1 | TEL: 092-XXXX-XXXX

カルテの作成・交付により個別の事情に対応した説明が可能に

