



IPv6によるインターネットの利用高度化に関する研究会  
モノのインターネット社会WG

## ネット家電の現状と今後

2009-9-3

パナソニック株式会社

吉田 純

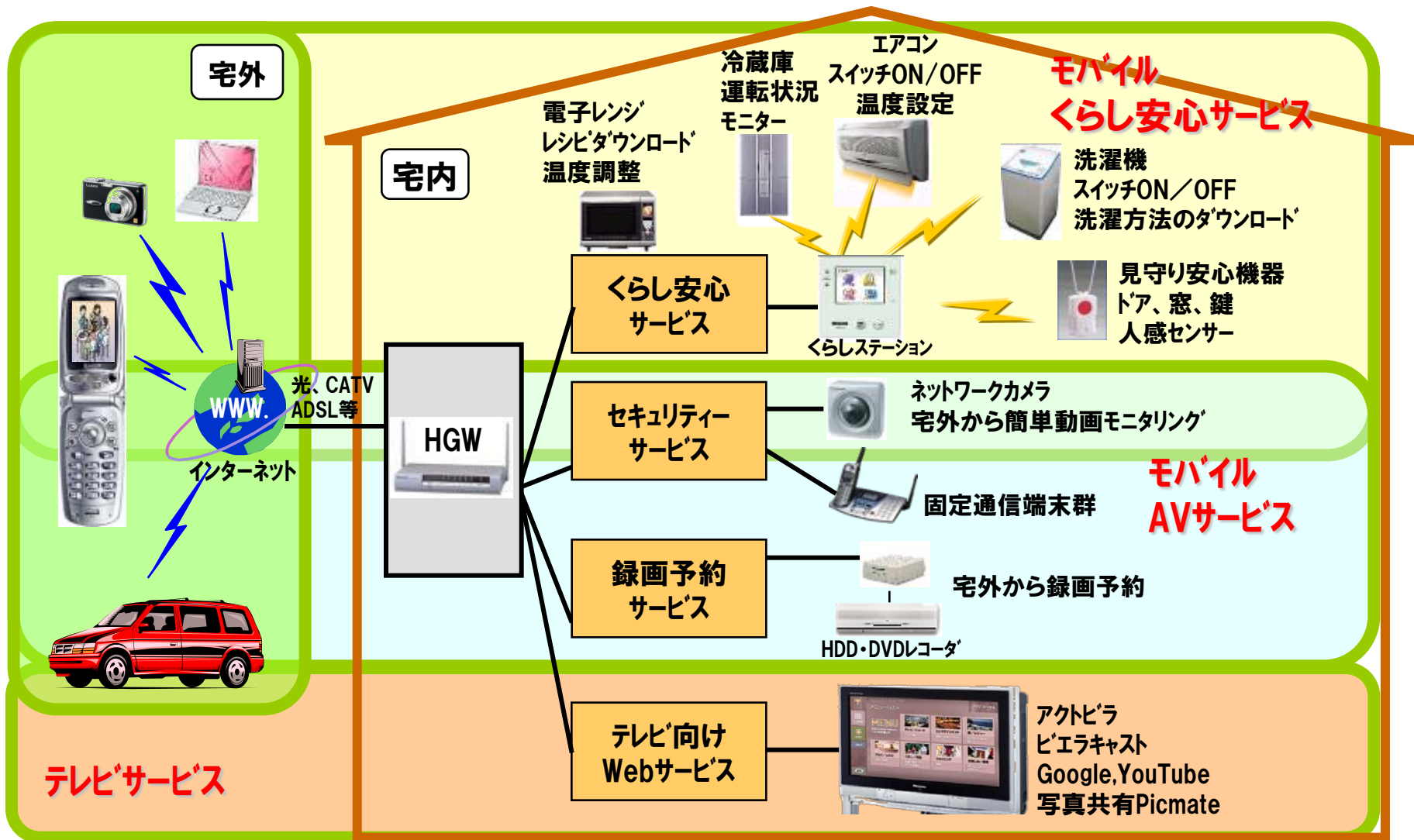
# 1. ネット家電の現状

# ネット家電の利用意識 自社調査

- ・約1万人の調査 → 73% がネットワーク情報家電を使ってみたいと回答
- ・利用者の不安 ① 機器の価格 ② セキュリティ ③ サービス料金 ④ 使いこなせるか
- ・機器価格は3千円～1万円、サービス料金は300円/月ぐらいだと許容できる

機器の連携	宅外リモコン (機器遠隔制御)	① エアコン ② HDD・DVD機器 ③ 風呂	69.9%	簡単・快適	
	蓄積番組の視聴 (自動録画・リモート視聴)	好きな時に好きな番組が見られる	54.6%	感動	
	くらし安心	① ガス/火災 ② 不審 ③ 部屋 ④ 照明 ⑤ 施錠	51.3%	安全・安心	
サービス・機器の更新	TVによる情報提供	映像・情報配信	① BBサービス ② ビジュアルコミュニケーション	45.7%	感動
		地域情報や電子チラシの配信		39.7%	簡単・快適
		定点観測 監視モニタ	① 行楽地・道路/病院混雑状況 ② 幼稚園	37.3%	安全・安心
		出かける前の 情報確認	① 天気 ② 時刻表 ③ 乗換 ④ 地図等	34.8%	簡単・快適

# ネット家電サービス概要



# 事例: ビエラリンク どこでもドアホン

さらに つなげば、もっと便利!



ビエラ



ディーガ



センサーカメラ



ファクス・電話機



携帯電話

外でも  
便利

携帯電話で  
来客画像を確認できます。

「みえますネットLite」サービスを利用すると登録した携帯電話(最大4台)のメールアドレスに來客があったことをお知らせ、留守中の來客画像(静止画)を携帯電話で確認できます。

**みえますネットLite**サービス(無料)

詳しくは、みえますネットサイトをご覧ください。

<http://panasonic.co.jp/pns/miemasunet/lite/> (パソコン用サイト)

※携帯電話から來客の応答やドアホン操作はできません。



家じゅう  
もっと便利

テレビ(ビエラ)を見ながら  
來客を確認できます。

SWN350KLとビエラをLANでつなげば、ピンボーンが鳴ると、テレビ画面に來客を知らせるメッセージを表示。テレビ番組を楽しみながら、來客映像を表示し確認することができます。

●テレビの電源が入っていない場合は、ドアホン映像も表示されません。 ●テレビ画面から來客の必要やドアホン操作はできません。



ビエラ  
リンク

※右記の画面表示は全面表示(L型機種はZシリーズ/Nシリーズ、Gシリーズ/Nシリーズ、Cシリーズ/P21000/P2000の場合のみ、それ以外の機種は全面表示できません。

■対応ビエラ: Zシリーズ/Vシリーズ/Gシリーズ/Xシリーズ/Cシリーズ/Fシリーズ/PZ900/PZ800/PZ750S/C/PZ85/PZ90/PX80/LZ85/LZ80/LX80/LX8

レコーダー(ディーガ)をつなげば、留守中の來客映像を最大400件まで録画可能。\*\* テレビ画面で來客映像を確認できます。\*\*

■対応ディーガ: BW950/BW850/BW750/BW650/BW530/BW430/BW730/BW900/BW600/BW700/XW320/XW120/XW305/XW100/XW200V



## 接続・設定がカンタンです!

手軽に接続できる センサーカメラとの接続は、パソコンなどで身近なLANケーブルを使用。ビエラやディーガなどに差し込むだけで、手軽に接続できます。

※別途設置(センサーカメラ付属)

ビエラと



ビエラ1台に

センサーカメラ  
8台まで  
登録可能

■対応機種: Zシリーズ/Vシリーズ/Gシリーズ/Xシリーズ/Cシリーズ/Fシリーズ/PZ900/PZ800/PZ750/PZ80/PX80/LZ85/LZ80/LX80/LX8

携帯電話と



みえますネットHome  
1台向け

センサーカメラ  
3台まで  
登録可能

■対応機種: ウェブブラウザを搭載し、DVI-GA以上の、JPEG画像表示に対応した携帯電話 (NTTドコモau/KDDI/SoftBank/Phoneなどのスマートフォン除く)

※別のパソコンでもカメラ映像を確認できます。  
■OS: Microsoft® Windows Vista®, Windows® XP Internet Explorer® 6.0(日本語版)以降

ディーガと



ディーガ1台に

センサーカメラ  
5台まで  
登録可能

■対応機種: BW950/BW850/BW750/BW650/BW530/BW430/XW320/XW120

テレビ  
ドアホンと



ドアホン1台に

センサーカメラ  
4台まで  
登録可能

■対応機種: テレビドアホン: VL-SWN050K/SWN0550L

●Microsoft, Windows, Windows Vista, Internet Explorerは米国Microsoft Corporationの米国およびその他の国における登録商標または商標です。●サービス・製品名などについては、社名、商標などは、予告なく変更される場合があります。

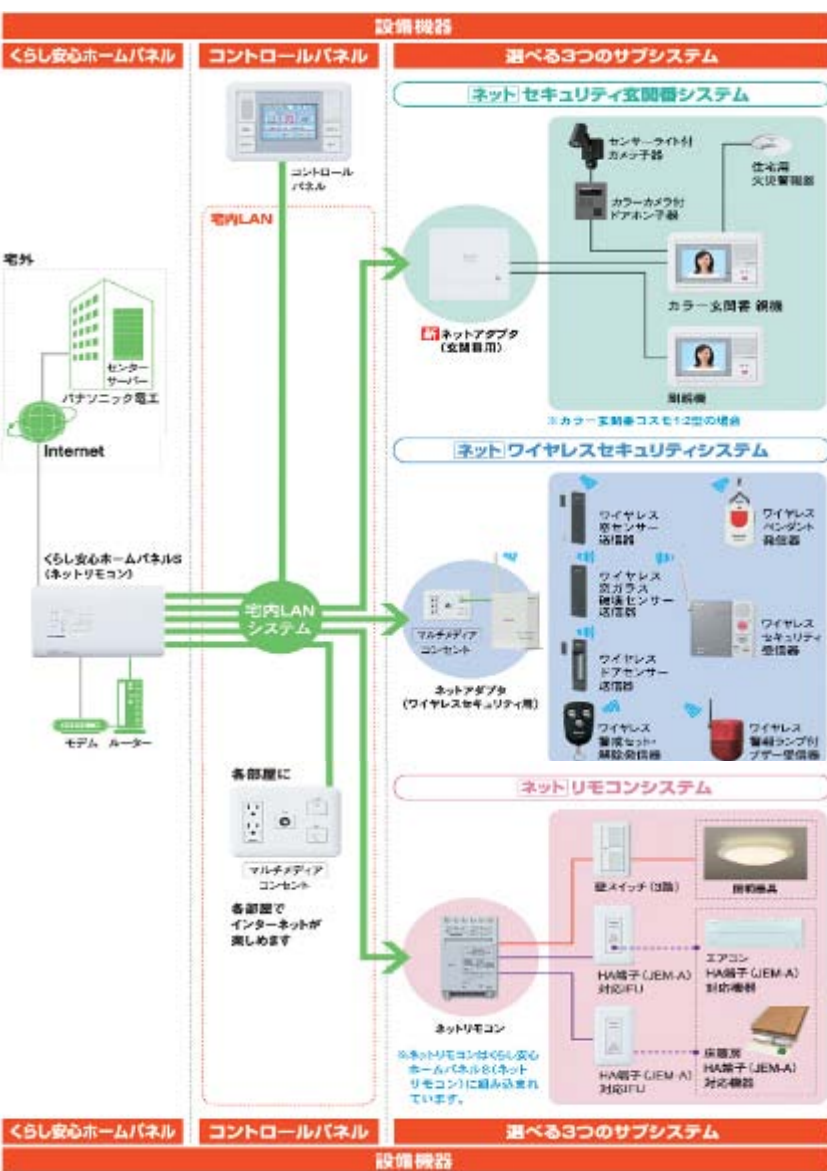
ビエラのリモコンや携帯電話などで設定できる

ビエラや携帯電話などの画面に表示されるメニューに従って操作するだけで、各種設定を簡単に入ります。

屋外の電源工事が不要 (CL-CM240/CM260の場合)

LANケーブル経由でセンサーカメラへ電源供給が可能。面倒な屋外の電源工事が不要です。

# 事例：くらし安心サービス ライフィニティ



**サービス**

各サービスについて

- このサービスはパナソニック電工がセンターサーバーを運用して提供するサービスです。
- サービスには別途ご契約が必要ですが、サービスには月額料金はかかりません。

「早わかりムービー」を見る

**誰かお宅へサービス**

このサービスでできること

**留守宅用サービス**

このサービスでできること

**外からスイッチサービス**

このサービスでできること

<p>毎朝、1日2件を返り出してから出勤。急いでいるから、ついうっかり...</p> <p><b>カギ、かけ忘れてきちゃった!</b></p>	<p>ちょっと緊張でお買い物。荷物が出てから、思い出したんですけど...</p> <p><b>配達に来るのに外出しちゃった!</b></p>	<p>ベッドが部屋で、おる羽ば、ちゃんとしてほしいんですけど...</p> <p><b>散かしちゃったらどうしよう!</b></p>
<p>あつた4、5分間に入った感でも、いつも10分になるのよね...</p> <p><b>あつ、リビングのあたり、点けっぱなしだわ!</b></p>	<p>学校でお出かけ、帰りは大渋滞。ご近所の中で、うっかりおぼろ...</p> <p><b>うちだけドロボーに狙われちゃう!</b></p>	<p>そろそろ、涼よりの季節に、こたえが欲しいと、思っています!</p> <p><b>暖房のエアコンつけておくんだ!</b></p>
<p>今日は特売の日。買い物に出かけよう...</p> <p><b>万一、留守中に火事が起きたら</b></p>	<p>玄関の鍵が、鍵が壊れているから...</p> <p><b>カギを開けるまで時間がかかるの</b></p>	<p>近ごろ、不審な人が多いため、おうちの子供を置いて、お出かけの心配...</p> <p><b>子どもだけでお留守番、大丈夫かしら!?</b></p>
<p>ご近所に空き巣強盗、盗難、おうち、お時間、お時間、お時間...</p> <p><b>ちゃんと戸締りしてたかな...</b></p>	<p>ちょっとお茶、のついでに、お風呂、お風呂、お風呂...</p> <p><b>うちの子、ちゃんと帰ってきたかしら!</b></p>	<p>高齢のおじいちゃんがいるから...</p> <p><b>おじいちゃん一人だと心配...</b></p>
<p>夜中、お風呂で寝ながら、お風呂、お風呂、お風呂...</p> <p><b>怖くて確かに行けないわ!</b></p>	<p>お風呂、お風呂、お風呂、お風呂、お風呂...</p> <p><b>すぐに暖められたらな...</b></p>	<p>お風呂、お風呂、お風呂、お風呂、お風呂...</p> <p><b>ちゃんとドロボーに気づくかしら!?</b></p>
<p>お風呂、お風呂、お風呂、お風呂、お風呂...</p> <p><b>うまく避難できるか心配...</b></p>		

# 事例：写真共有サービス PicMate

## 写真共有サービス 遠く離れた家族のビエラ・ディーガに写真を配信



### 送信側



### 受信側

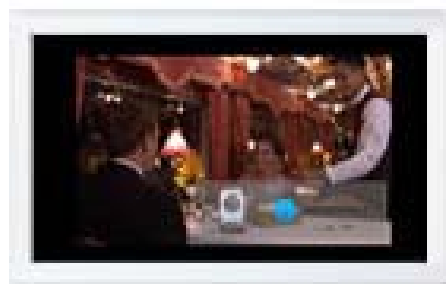


## 2. ネット家電の今後



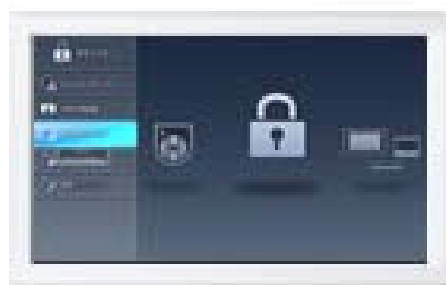
# ネット家電の今後 ビエラリンク

【キッチンで】



機器の作動状況やメンテナンス情報をビエラにお知らせ。

【ベッドルームで】



お休み前の一括設定など家の中の機器をビエラでコントロールできます。

【外出先でケータイから】

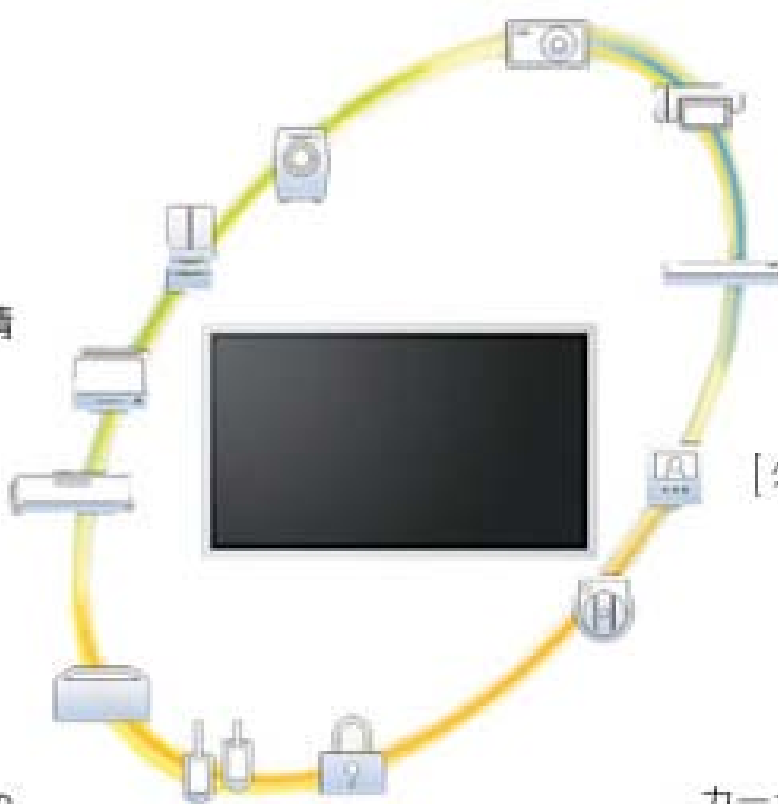


ドアホンやネットワークカメラの高画質映像を家の中からも外出先からでも確認できます。

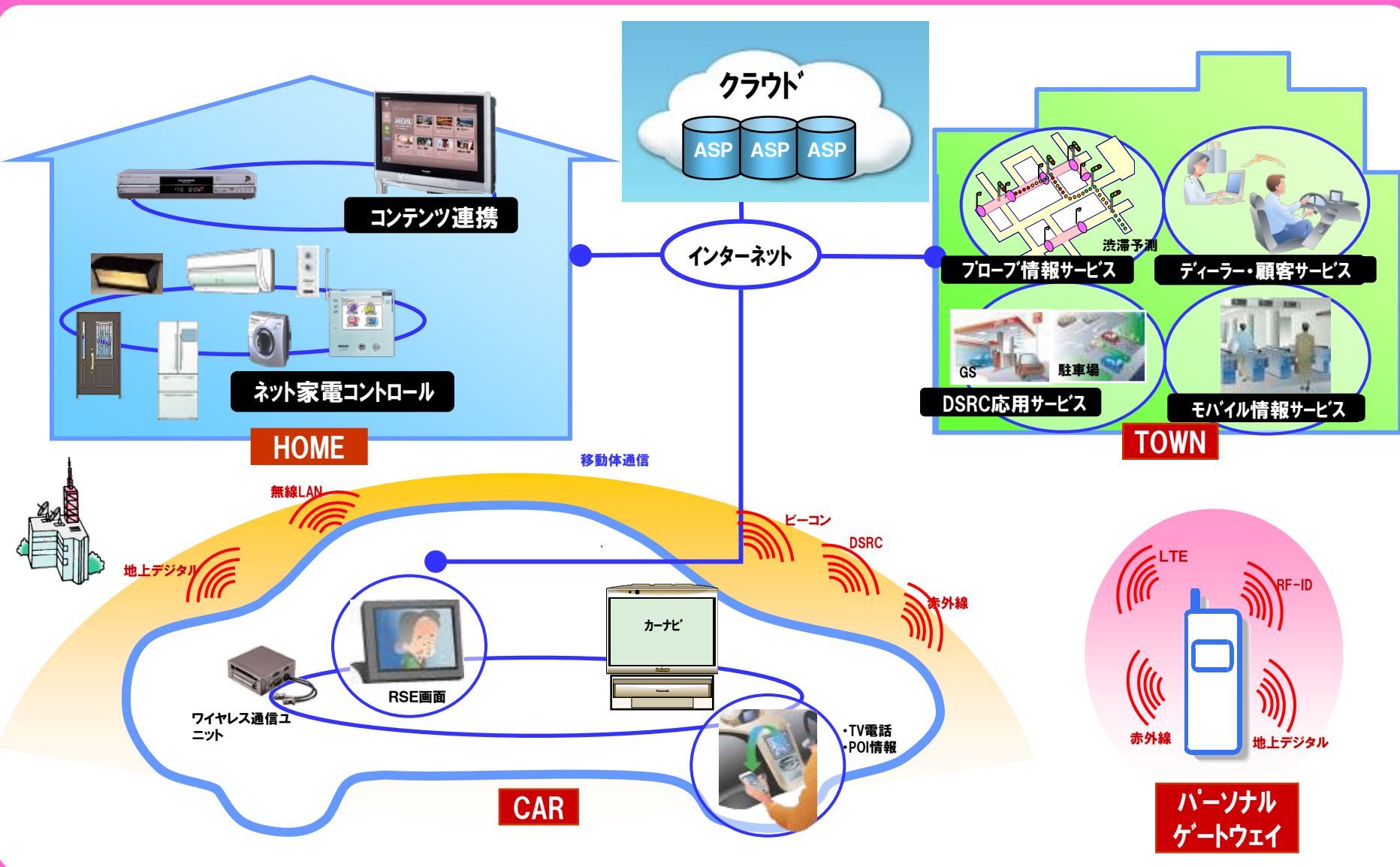
【クルマの中から】



カーナビの到着予定時刻をもとに帰宅時間に合わせて機器のコントロールができます。



# ネット家電の今後 家・クルマ・街・携帯端末の連携



1. 品質保証のための、機器のリモートメンテナンス
2. 製造者責任のため、機器のトレーサビリティ
3. 低炭素社会のための、機器の消費電力マネジメント
4. 顧客満足向上のための、顧客のプロファイリング
5. その他のセンサーネットワーク

これらの実現には様々なモノにIPアドレスが必要！



**IPv6に期待**

グローバルブランドスローガン

# Panasonic

ideas for life

全世界の従業員が  
開発・製造・販売・サービスを通じて、  
人々の豊かなくらしや社会の発展に、  
価値あるアイデアを提供しつづけること

