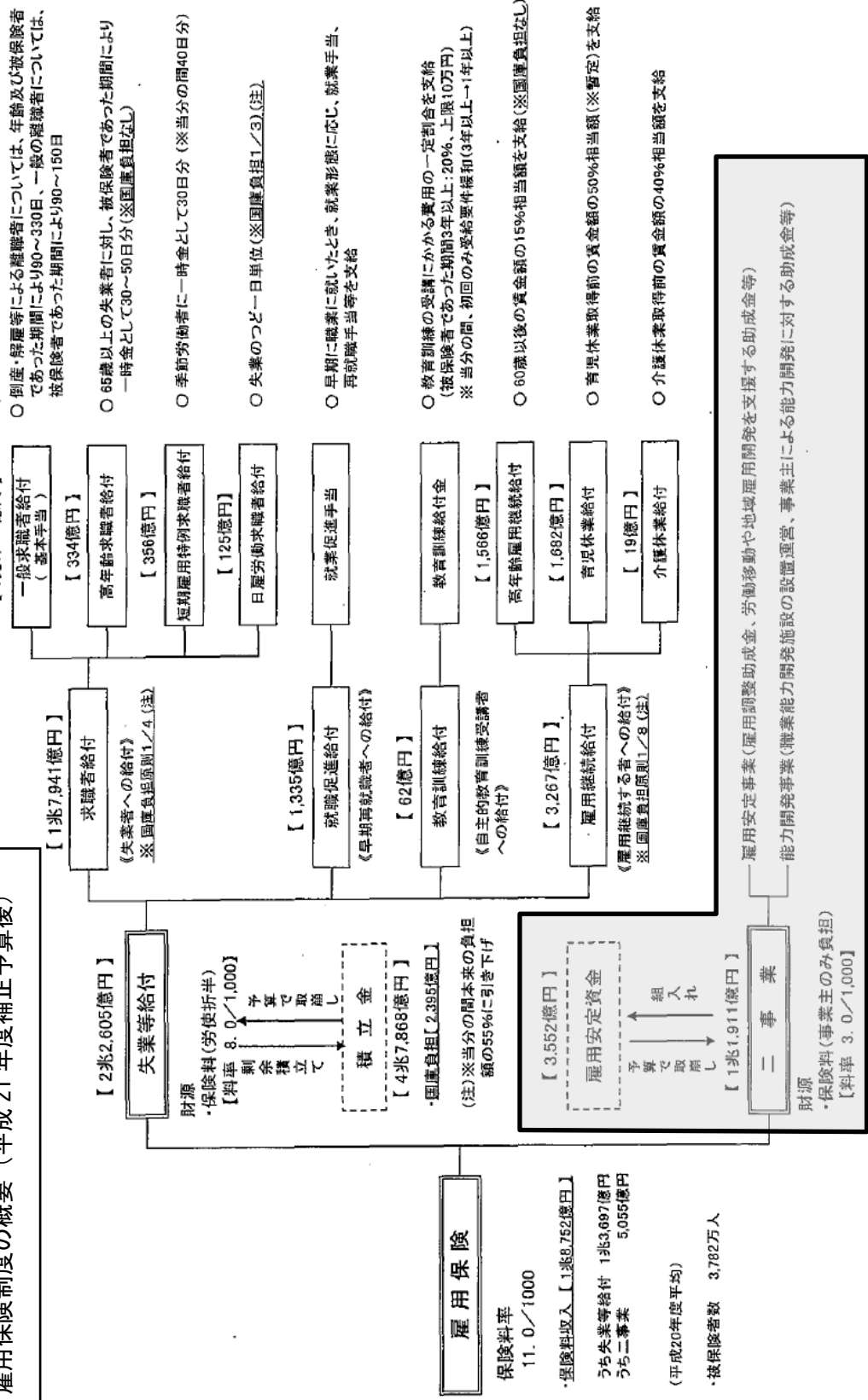


雇用保険二事業に関する行政評価・監視

資 料

1	雇用保険制度の概要（平成 21 年度補正予算後）	1
2	失業等給付関係収支状況	2
3	雇用保険二事業（三事業）関係収支状況	2
4	失業等給付積立金残高と受給者実人員の推移	3
5	完全失業率と有効求人倍率の動向	3
6	職業相談員一覧（一般会計・雇用保険二事業別）（平成 20 年度）	4
7	雇用保険二事業の目標管理サイクル（PDCAサイクル）	5
8	平成 20 年度雇用保険二事業の評価の考え方	5

1 雇用保険制度の概要 (平成21年度補正予算後)



(注) 1 厚生労働省資料に基に当省が網掛を付した。
2 網掛部分は、今回の行政評価・監視の対象を示す。

2 失業等給付関係収支状況

	18年度	19年度	20年度	21年度 (補正後)	22年度	
					概算要求(8月)	概算要求(10月)
収入	28,764	22,214	22,896	16,665	23,495	26,496
うち保険料収入	24,528	19,402	19,664	13,697	20,048	20,408
うち失業等給付に係る 国庫負担金	1,953	1,190	1,604	2,387	2,942	5,583
支出	15,261	14,917	15,907	24,618	29,174	30,159
差引剰余	13,503	7,297	6,989	▲ 7,952	▲ 5,680	▲ 3,663
積立金残高	41,535	48,832	55,821	47,868	42,189	44,206

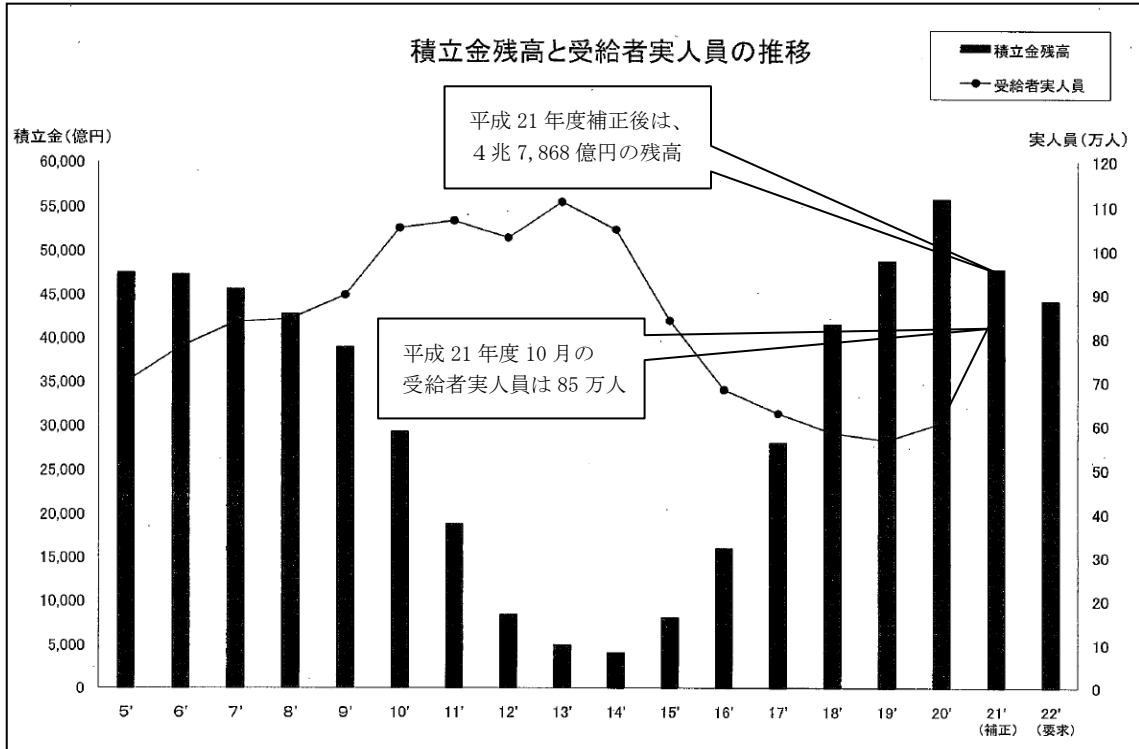
(注) 厚生労働省資料に基づき当省が作成した。

3 雇用保険二事業(三事業)関係収支状況

	18年度	19年度	20年度	21年度 補正後予算	22年度	
					概算要求(8月)	概算要求(10月)
収入	5,401	5,168	5,230	5,203	5,143	5,234
支出	3,578	3,195	5,649	11,911	8,007	7,640
雇用安定事業	1,448	1,846	4,362	10,170	6,162	5,965
能力開発事業	1,345	1,294	1,262	1,548	1,501	1,331
雇用福祉事業	773	-	-	-	-	-
差引剰余	1,823	1,972	▲ 419	▲ 6,708	▲ 2,863	▲ 2,406
安定資金残高	8,706	10,679	10,260	3,552	689	1,146

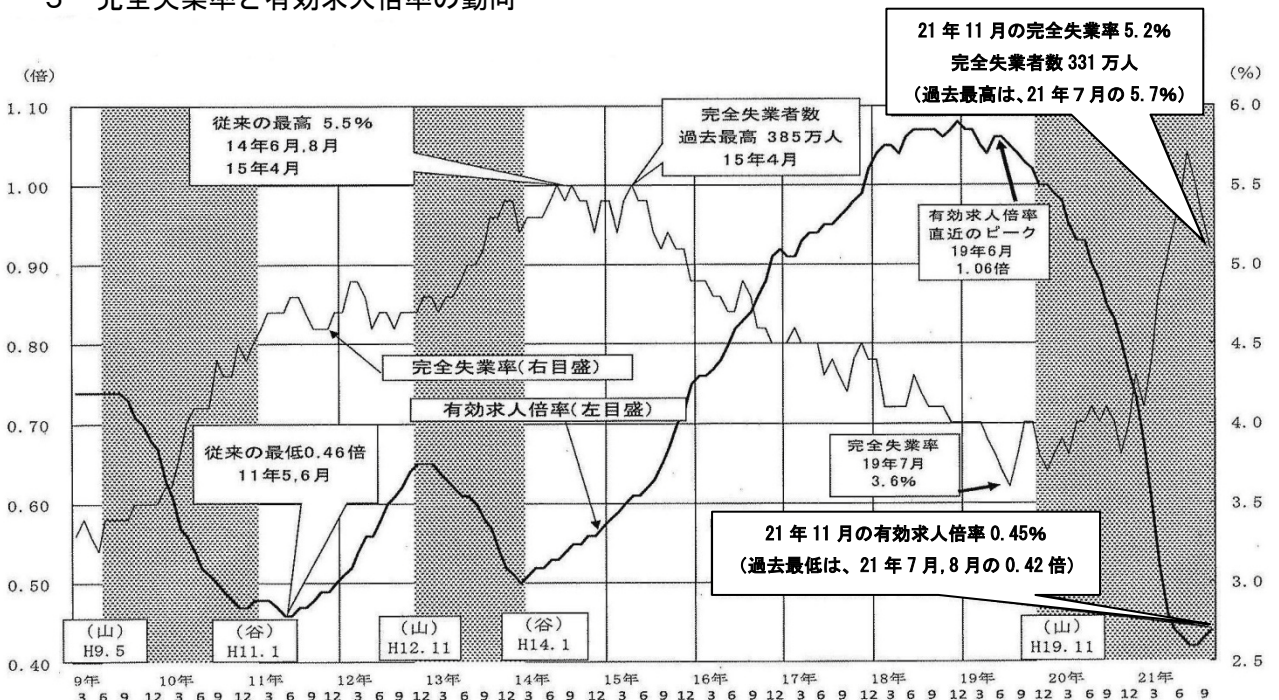
(注) 厚生労働省資料による。

4 失業等給付積立金残高と受給者実人員の推移



- (注) 1 厚生労働省資料に基づき当省が作成した。
 2 平成4年度から20年度までの受給者実人員数は、年度間平均値である。
 3 平成21年度については、厚生労働省「労働経済指標」を基に、最新の数値である10月の受給者実人員を用いて当省が付した。

5 完全失業率と有効求人倍率の動向



(資料出所) 総務省「労働力調査」、厚生労働省「職業安定業務統計」
 ※シャドー部分は景気後退期

(注) 厚生労働省資料に基づき、当省が最新の数値を付した。

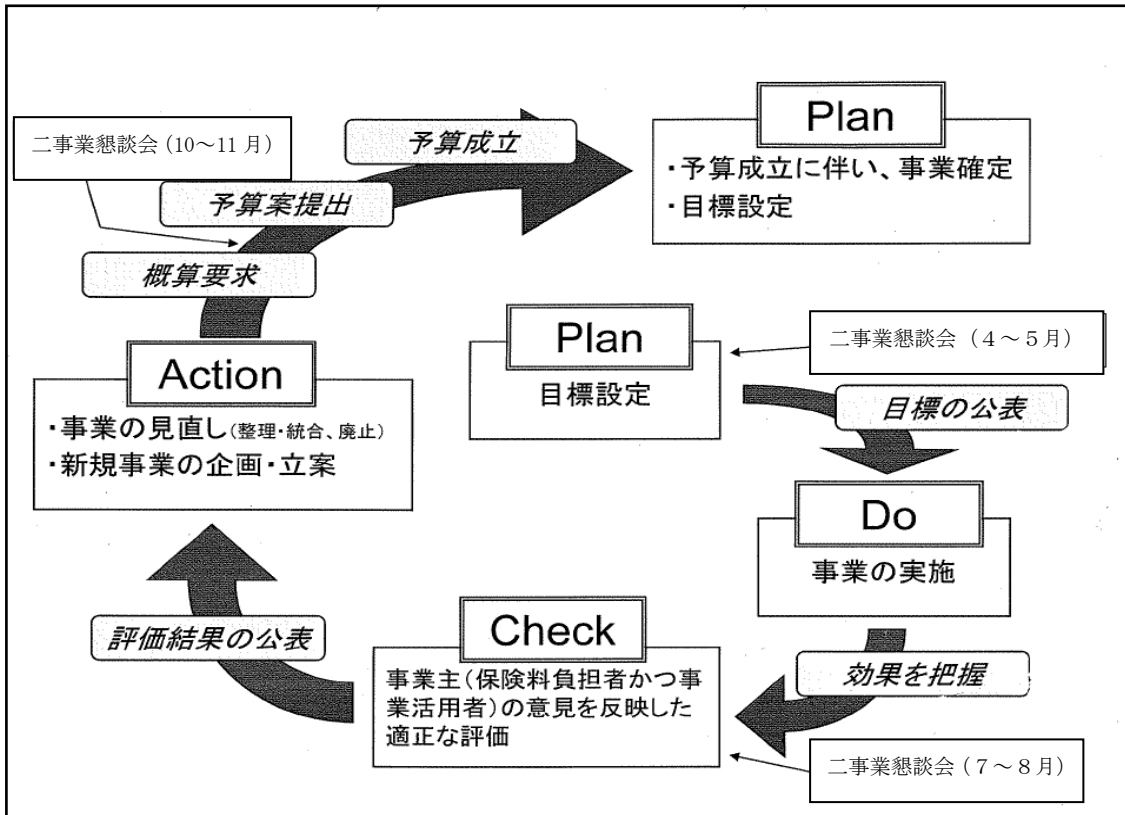
6 職業相談員一覧（一般会計・雇用保険二事業別）（平成20年度）

No.	相談員名	一般会計	二事業	No.	相談員名	一般会計	二事業
1	職業相談員(一般担当)	○		28	介護人材給付相談員		○
2	職業相談員(アイヌ担当)	○		29	職業相談員(高齢者担当)		○
3	職業相談員(寡婦担当)	○		30	就職チューター		○
4	職業相談員(障害者職業相談担当)	○		31	フリーター常用就職サポーター(地域連携)		○
5	職業相談員(沖縄県広域職業紹介担当)	○		32	高卒就職ジョブサポーター	○	○
6	職業相談員(障害者求人開拓担当)	○		33	職業相談員(学生担当)	○	○
7	雇用保険相談員	○		34	フリーター常用就職サポーター(ヤング)	○	○
8	刑務所出所者等職場適応・定着推進員	○		35	フリーター常用就職サポーター		○
9	高齢者雇用専門員	○		36	ジョブクラブコーディネーター	○	○
10	障害者専門支援員	○		37	若年者雇用アドバイザー		○
11	日系人キャリア形成専門員	○		38	就職支援アドバイザー(コーディネーター)		○
12	障害者就労支援コーディネーター	○		39	求人開拓推進員		○
13	ビジネスインターンシップ・コーディネーター	○		40	出稼労働者就労支援員(送地担当)		○
14	早期就職専任支援員(就職支援ナビゲーター)		○	41	出稼労働者就労支援員(受入地担当)		○
15	再チャレンジプランナー		○	42	職業相談員(外国人等担当)	○	○
16	職業相談員(適職選択支援担当)		○	43	日系人就職促進ナビゲーター	○	○
17	個別求人開拓推進員		○	44	日系人関係情報管理専門員	○	○
18	人材確保アドバイザー		○	45	職業相談員(地方就職支援担当)		○
19	人材銀行職業相談員		○	46	キャリアサポーター		○
20	職業相談員(ハローワークプラザ担当)		○	47	主任就労支援ナビゲーター(生活保護受給者等)		○
21	職業相談員(パートバンク担当)		○	48	就労支援ナビゲーター(生活保護受給者等)		○
22	職業相談員(マザーズ担当)		○	49	自立支援事業職業相談員(ホームレス等担当)	○	○
23	子育て支援連携推進員		○	50	自立支援事業職業相談員(住居喪失不安定就労者担当)	○	○
24	就職支援アドバイザー		○	51	就業開拓推進員(ホームレス等担当)	○	○
25	労働者派遣事業専門相談員		○	52	就業開拓推進員(住居喪失不安定就労者担当)	○	○
26	職業相談員(地域職業相談室担当)		○	53	有期実習型求人開拓推進員		○
27	季節労働者就労支援ナビゲーター		○		計	24	40

(注) 1 当省の調査結果による。

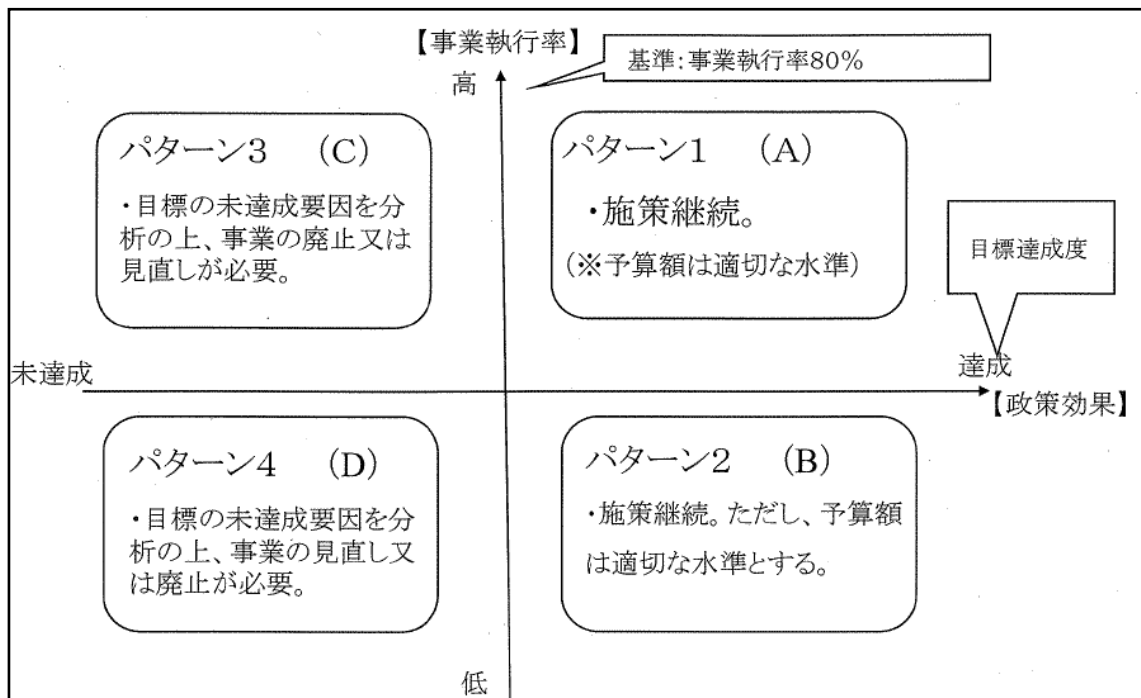
2 上記職業相談員のうち、No.16と17、18と19、22と23、40と41、42～44、47と48、49～52はそれぞれ一つの事業として実施されており、雇用保険二事業として合計30事業で相談員が置かれている。

7 雇用保険二事業の目標管理サイクル（PDCAサイクル）



(注) 厚生労働省資料による。

8 平成20年度雇用保険二事業の評価の考え方



(注) 厚生労働省資料による。