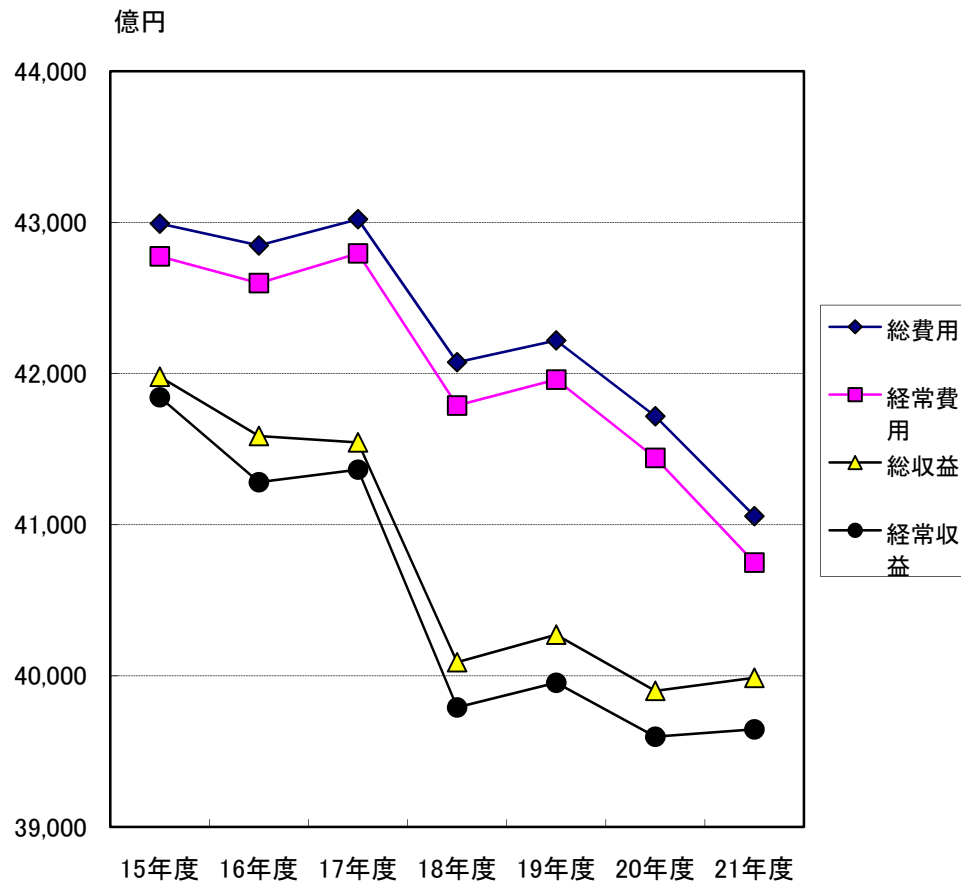
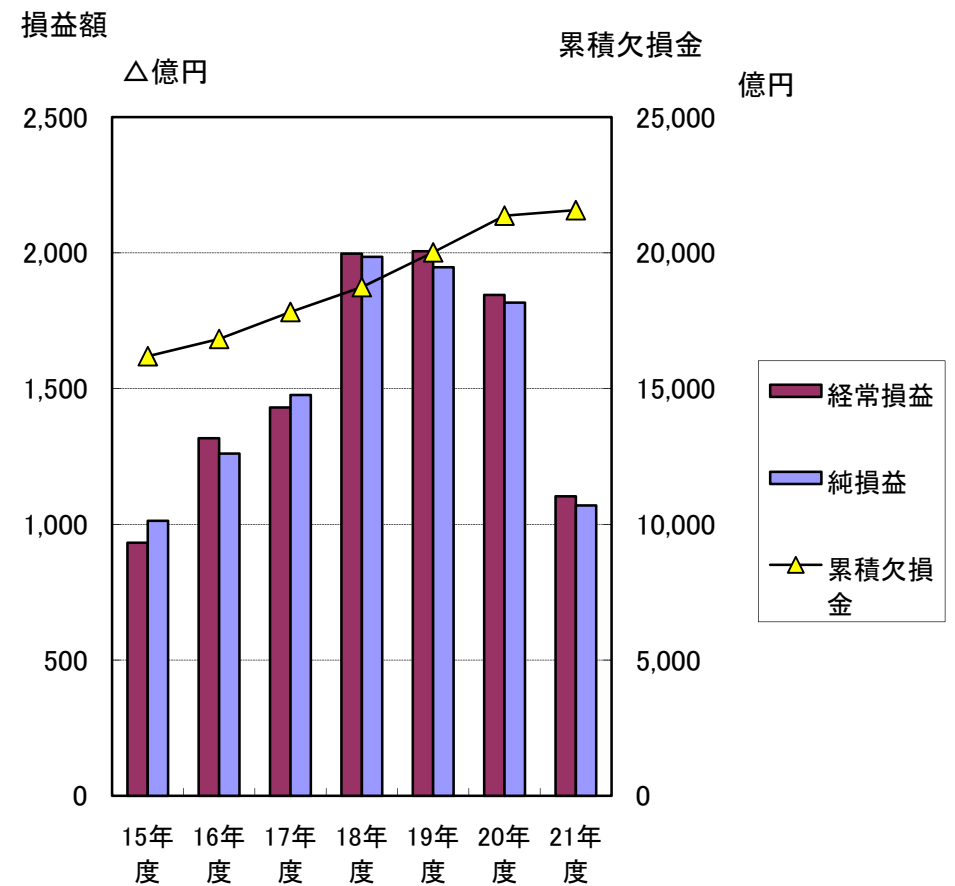


## 決算状況の推移(1)

(1) 収益費用状況の年度別推移



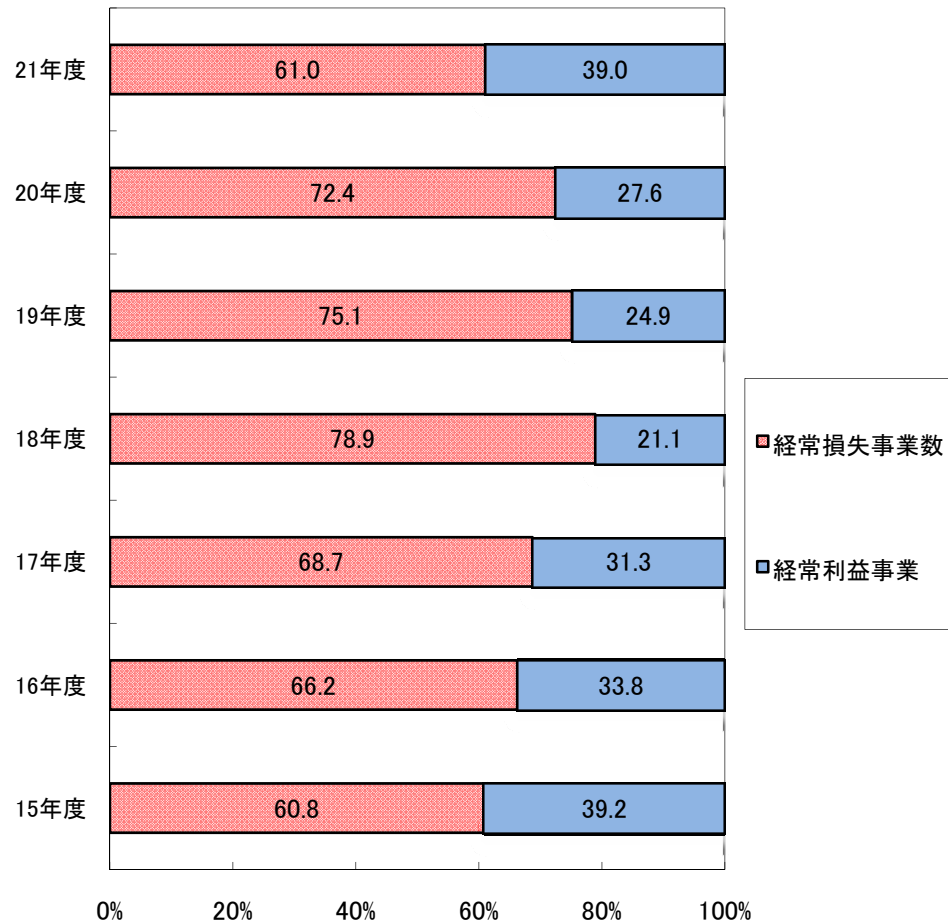
(2) 損益と累積欠損金の年度別推移



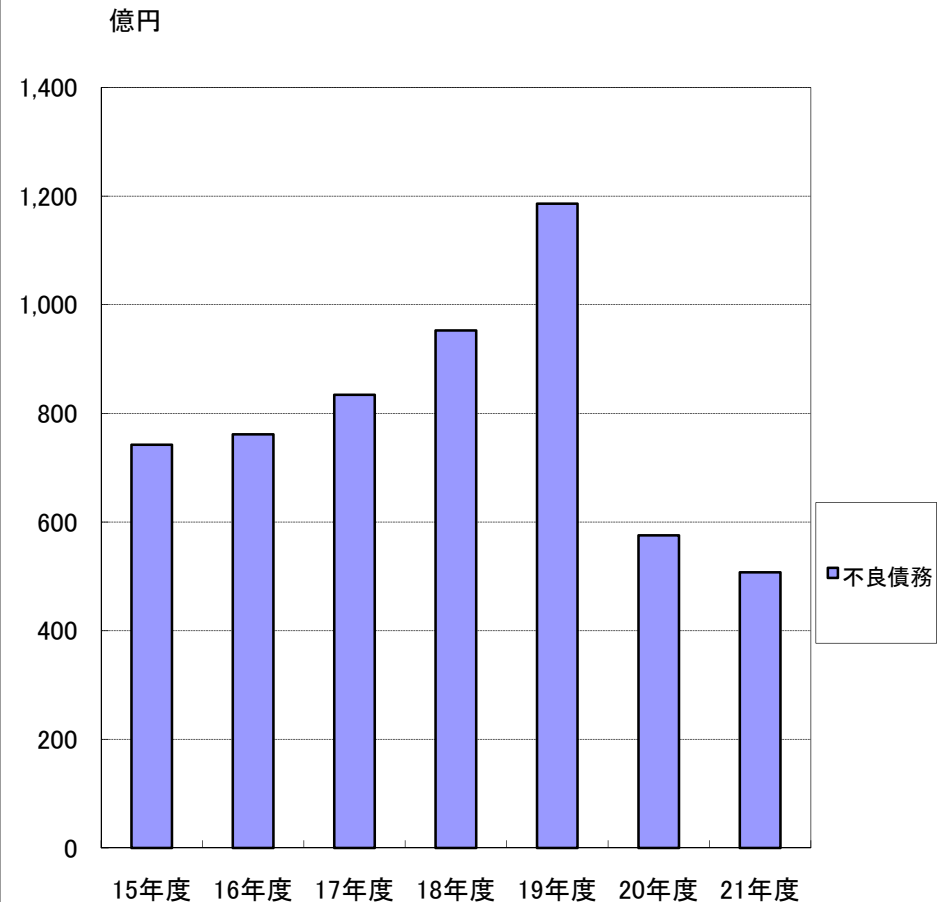
# 公立病院の経営状況

## 決算状況の推移(2)

(3) 全事業数に占める経常損失・経常利益数の割合



(4) 不良債務の年度別推移



※地方公営企業決算状況調査より

# 公立病院損益収支の状況

(単位:億円、%)

項目	年度		15	16	17	18	19	20	21	(B)-(A)
	(A)	(B)	(A)	(B)	(A)	(B)	(A)	(B)	(A)	(A)
<b>総 収 益</b>	<b>41,978</b>	<b>41,586</b>	<b>41,544</b>	<b>40,090</b>	<b>40,272</b>	<b>39,901</b>	<b>39,987</b>	<b>△ 4.7</b>		
(うち他会計繰入金)	5,509	5,370	5,246	5,254	5,290	5,668	5,664	2.8		
<b>経 常 収 益</b>	<b>41,843</b>	<b>41,281</b>	<b>41,364</b>	<b>39,791</b>	<b>39,954</b>	<b>39,597</b>	<b>39,646</b>	<b>△ 5.3</b>		
うち医業収益	36,668	36,256	36,410	34,948	35,008	34,464	34,463	△ 6.0		
<b>総 費 用</b>	<b>42,991</b>	<b>42,847</b>	<b>43,021</b>	<b>42,075</b>	<b>42,219</b>	<b>41,717</b>	<b>41,056</b>	<b>△ 4.5</b>		
<b>経 常 費 用</b>	<b>42,775</b>	<b>42,598</b>	<b>42,794</b>	<b>41,788</b>	<b>41,960</b>	<b>41,442</b>	<b>40,749</b>	<b>△ 4.7</b>		
うち医業費用	40,283	40,128	40,319	39,353	39,517	39,119	38,507	△ 4.4		
<b>純 損 益 A</b>	<b>△1,013</b>	<b>△1,261</b>	<b>△1,476</b>	<b>△1,985</b>	<b>△1,947</b>	<b>△1,817</b>	<b>△1,070</b>	<b>-</b>		
純 利 益	(302) 348	(256) 319	(226) 246	(152) 157	(176) 225	(194) 259	(266) 364	4.6		
純 損 失	(450) 1,361	(472) 1,580	(448) 1,722	(516) 2,141	(491) 2,171	(470) 2,076	(391) 1,433	5.3		
<b>経 常 損 益</b>	<b>△932</b>	<b>△1,317</b>	<b>△1,430</b>	<b>△1,997</b>	<b>△2,006</b>	<b>△1,845</b>	<b>△1,103</b>	<b>-</b>		
経 常 利 益	(295) 355	(246) 258	(211) 219	(141) 107	(166) 106	(183) 139	(256) 255	△ 28.2		
経 常 損 失	(457) 1,287	(482) 1,575	(463) 1,649	(527) 2,104	(501) 2,112	(481) 1,984	(401) 1,358	5.5		
<b>累 積 欠 損 金</b>	<b>(569) 16,190</b>	<b>(569) 16,826</b>	<b>(529) 17,820</b>	<b>(553) 18,736</b>	<b>(558) 20,015</b>	<b>(562) 21,368</b>	<b>(546) 21,571</b>	<b>33.2</b>		
<b>不 良 債 務</b>	<b>(95) 742</b>	<b>(100) 761</b>	<b>(98) 834</b>	<b>(104) 953</b>	<b>(114) 1,186</b>	<b>(96) 575</b>	<b>(84) 508</b>	<b>△ 31.5</b>		
減 価 償 却 額 B	2,741	2,738	2,777	2,762	2,786	2,774	2,676	△ 2.4		
償 却 前 収 支 A+B	1,728	1,477	1,301	777	839	957	1,606	△ 7.1		
<b>総 事 業 数</b>	<b>754</b>	<b>728</b>	<b>674</b>	<b>669</b>	<b>667</b>	<b>665</b>	<b>659</b>	<b>△ 12.6</b>		
うち建設中	2	-	-	1	-	1	2	-		
<b>総 病 院 数</b>	<b>1,003</b>	<b>1,000</b>	<b>982</b>	<b>973</b>	<b>957</b>	<b>936</b>	<b>916</b>	<b>△ 8.7</b>		
うち建設中	3	1	-	5	4	4	6	-		
総事業数に対する割合	59.8	64.8	66.5	77.2	73.6	70.8	59.5	-		
純損失を生じた事業数に対する割合	60.8	66.2	68.7	78.9	75.1	72.4	61.0	-		
<b>総 収 支 比 率</b>	<b>97.6</b>	<b>97.1</b>	<b>96.6</b>	<b>95.3</b>	<b>95.4</b>	<b>95.6</b>	<b>97.4</b>	<b>-</b>		
経 常 収 支 比 率	97.8	96.9	96.7	95.2	95.2	95.5	97.3	-		
総収益に占める他会計繰入金の割合	13.1	12.9	12.6	13.1	13.1	14.2	14.2	-		

(注) ( )内は事業数である。

※地方公営企業決算状況調査より