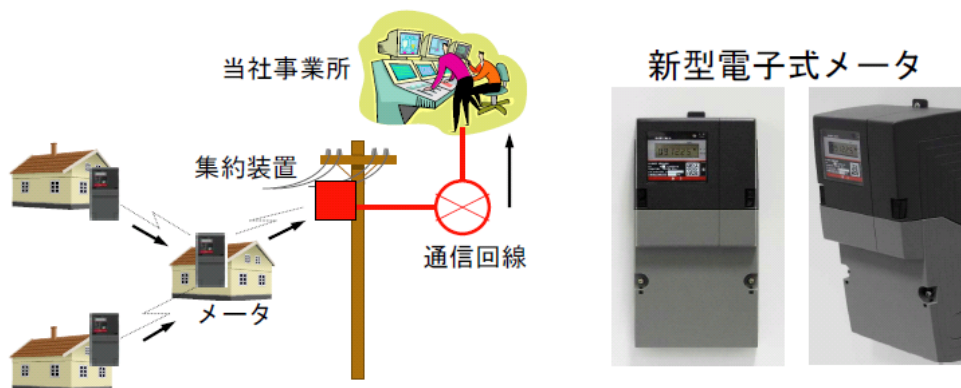


平成 23 年 3 月 8 日
東京電力株式会社

新型電子式メータの実証試験の概要

- 当社は、電気使用量の遠隔検針、遠隔開閉機能等を有する新型電子式メータを開発中
- 平成 22 年 10 月より、東京都小平市の約 4 千軒のご家庭のメータを新型電子式メータに取り替え、通信機能などの実証試験を開始
- 同試験を 1 年程度実施した後、清瀬市を加えた合計 9 万軒程度を対象に段階的に新型電子式メータを設置し、お引っ越し、ご契約変更に伴う作業および検針の遠隔実施など、新型電子式メータの機能を活用した業務運営の実証試験を開始予定
- 試験期間は 2～3 年程度。その後試験結果を踏まえ本格導入の可能性を検討

○計量データの伝送（イメージ図）



○実証試験 実施スケジュール

期 間	平成 22 年 10 月～	平成 23 年 10 月～
概 要	通信機能などの実証試験	業務運営の実証試験 ● お引っ越し ● ご契約変更に伴う作業 ● 検針の遠隔実施 など
場 所	東京都小平市の一部 (約 4 千軒)	東京都小平市の一部・清瀬市 (約 9 万軒)

以 上