

# 人事評価の運用状況に関する資料

長野県 松川町

## 1. 職位別平均評価点の推移

### 業績評価

職 位	平成19年度	平成20年度	平成21年度		
				最高点	最低点
課 長	51.75	47.21	50.13	53.75	36.50
係 長	51.41	51.67	52.35	59.50	42.00
一般職主査以下	52.30	52.98	52.78	65.00	45.00
保育士主査以下	—	50.00	50.00	50.00	50.00

### 能力評価

職 位	平成19年度	平成20年度	平成21年度		
				最高点	最低点
課 長	47.50	46.86	49.00	53.00	38.00
係 長	48.00	49.56	49.89	53.00	39.00
一般職主査以下	49.70	49.31	49.77	53.00	42.00
保育士主査以下	—	49.38	49.83	51.00	48.00

### 合計点

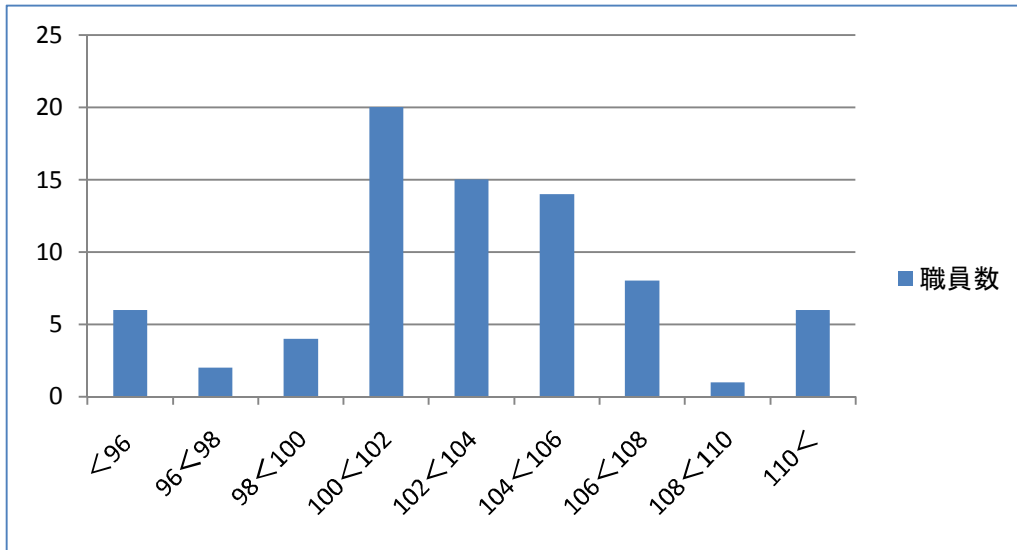
職 位	平成19年度	平成20年度	平成21年度		
				最高点	最低点
課 長	99.25	94.07	99.13	106.75	74.50
係 長	99.41	101.22	102.24	111.25	82.25
一般職主査以下	102.00	102.29	102.56	115.75	87.50
保育士主査以下	—	99.38	99.83	101.00	98.00

※最低点は未実施者を除く。

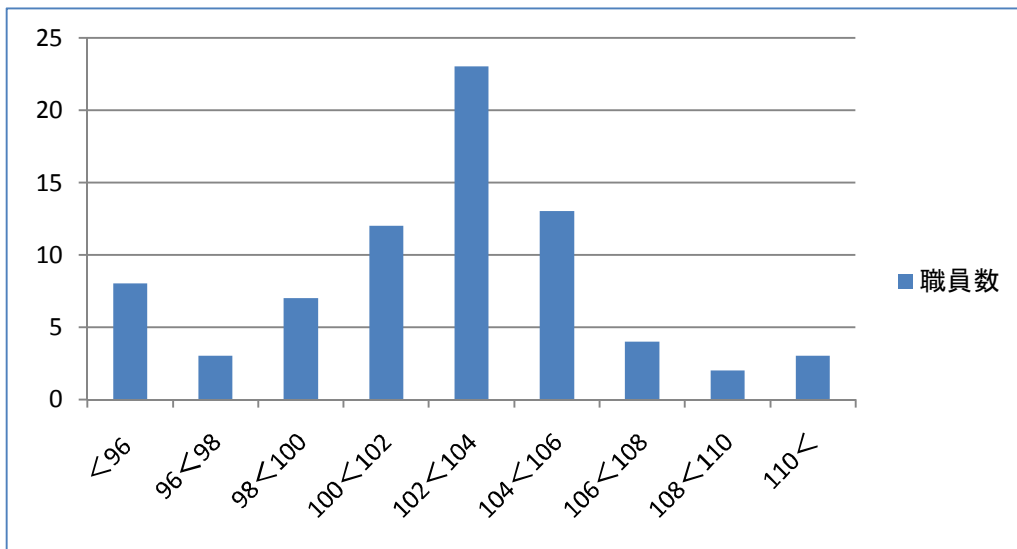
2-1.評価点数の分布(一般事務全員)

※〇〇以上<〇〇未満

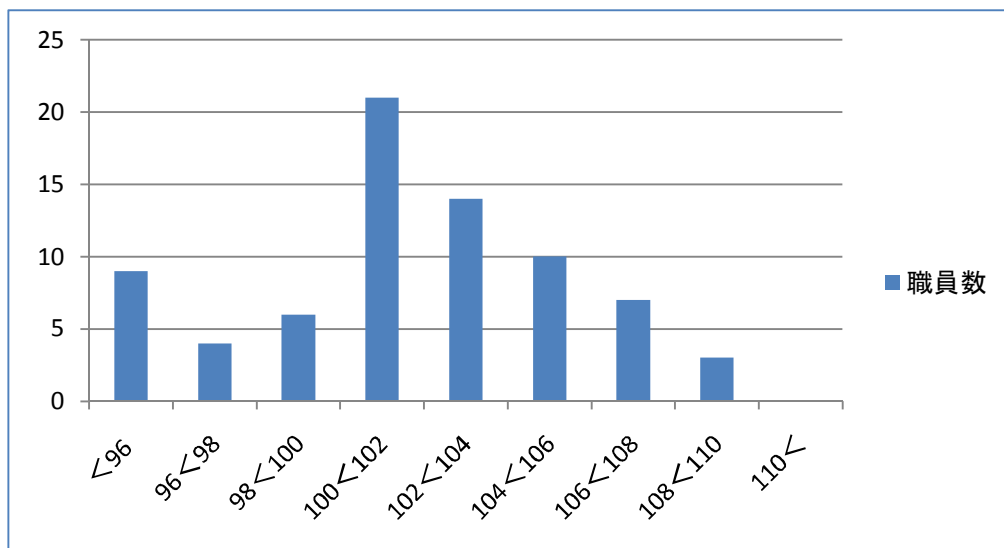
平成21年度 課長 8名 係長 28名 主査以下 40名 76名



平成20年度 課長 8名 係長 28名 主査以下 39名 75名



平成19年度 課長 8名 係長 26名 主査以下 40名 74名



2-2.評価点数の分布(係長以上)

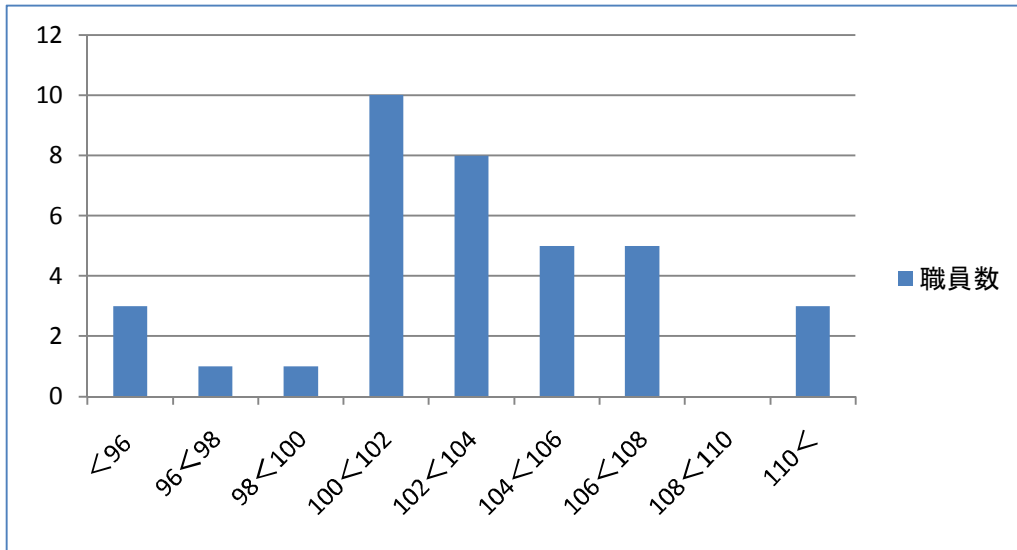
※〇〇以上<〇〇未満

平成21年度

課長 8名

係長 28名

36名

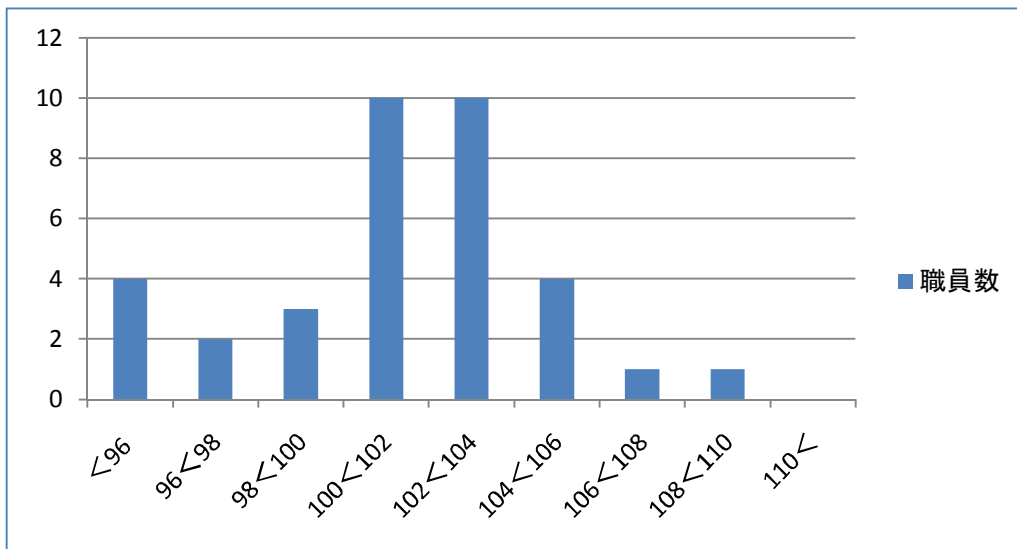


平成20年度

課長 7名

係長 28名

35名

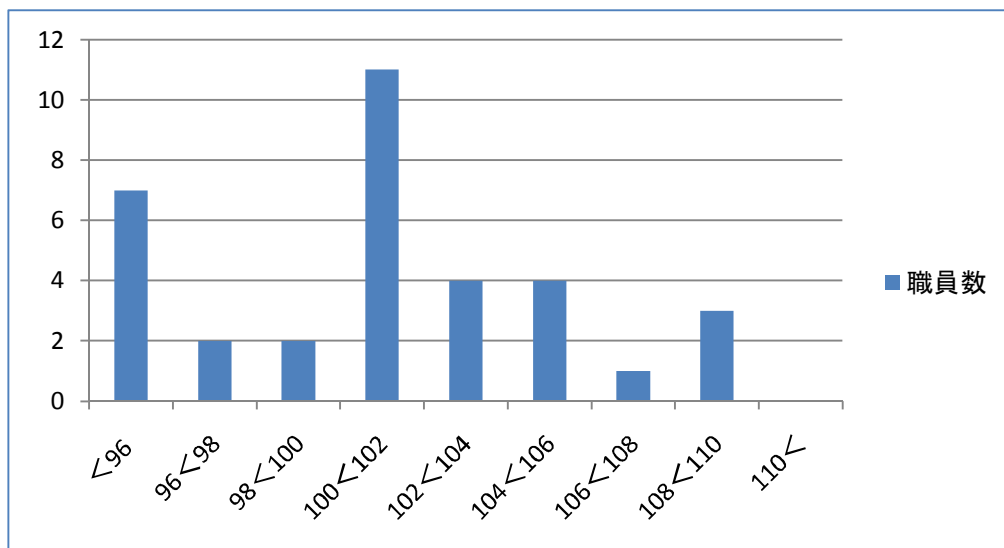


平成19年度

課長 8名

係長 26名

34名

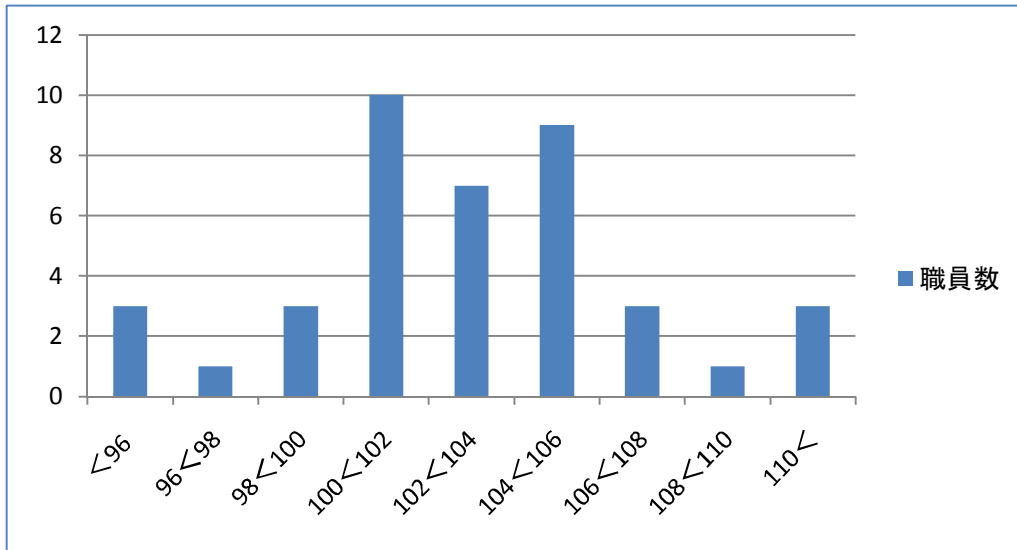


### 2-3.評価点数の分布(主査以下)

※〇〇以上<〇〇未満

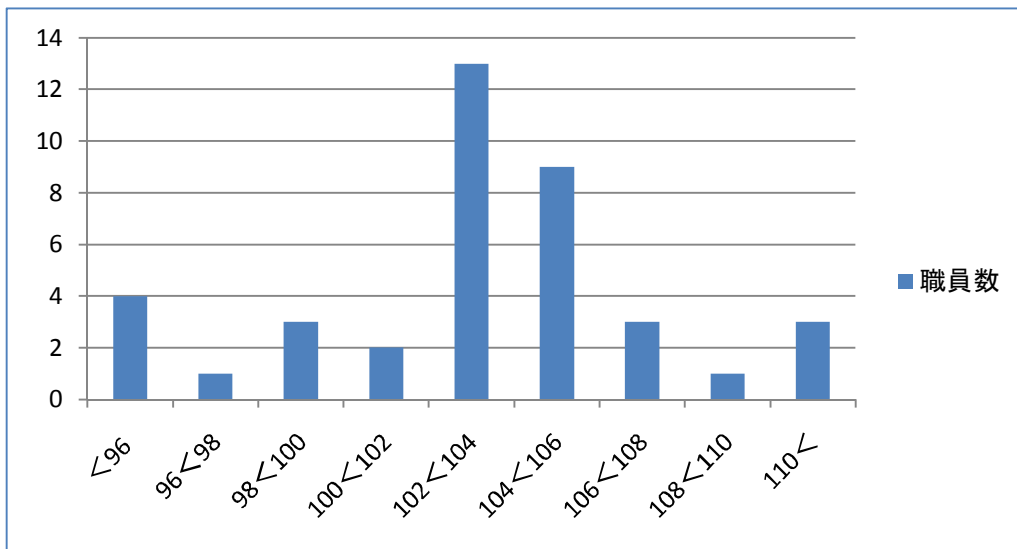
平成21年度

40名



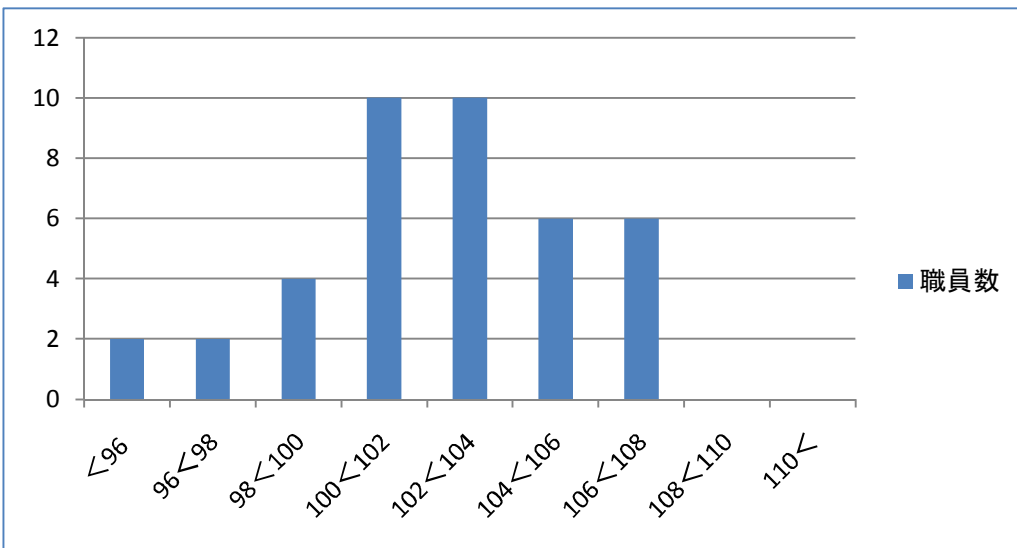
平成20年度

39名



平成19年度

40名

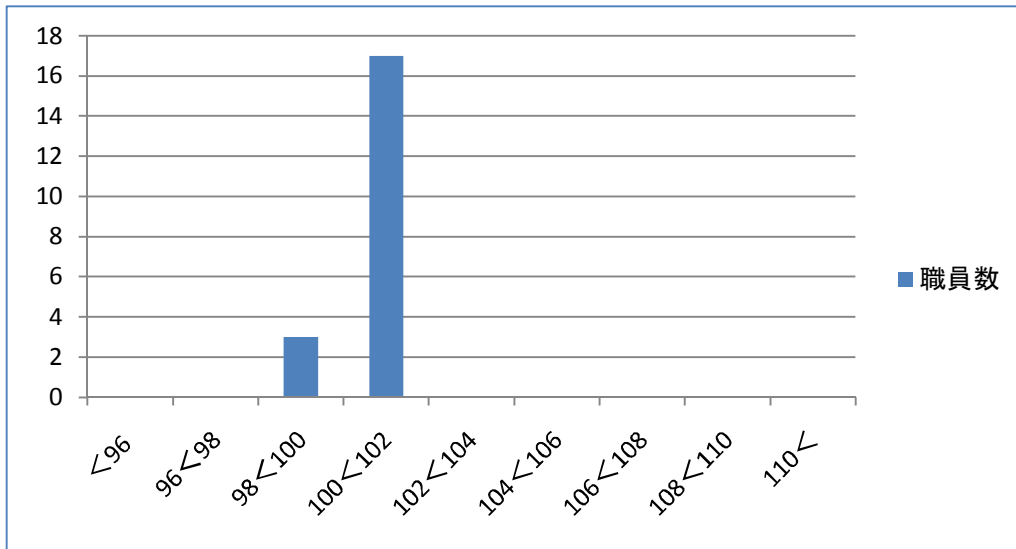


## 2-4.評価点数の分布(主査以下の保育士)

※〇〇以上<〇〇未満

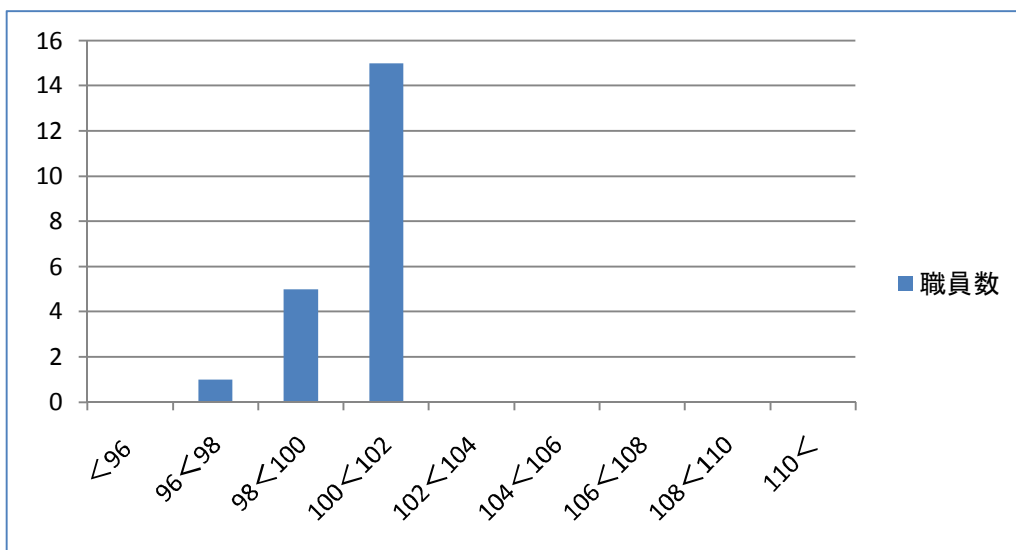
平成21年度

20名



平成20年度

21名



### 3-1.平成21年度 難易度設定及び達成度評価の状況

課	難易度	設定者数	目標数	達成度評価				
				T1	T2	T3	T4	T5
総務課 議会事務局	A		0					
	B	9	14		3	9	2	
	C	10	35		5	26	4	
	D		0					

加点数割合 35%      71%      減点数割合 12%

課	難易度	設定者数	目標数	T1	T2	T3	T4	T5
住民税務課 会計室	A		0					
	B	11	11		1	10		
	C	14	51		4	46	1	
	D		0					

加点数割合 24%      90%      減点数割合 2%

課	難易度	設定者数	目標数	T1	T2	T3	T4	T5
保健福祉課	A		0					
	B	11	15			13	2	
	C	15	60		4	53	3	
	D	1	1			1		

加点数割合 22%      88%      減点数割合 8%

課	難易度	設定者数	目標数	T1	T2	T3	T4	T5
産業振興課	A		0					
	B	7	7			6	1	
	C	11	47		4	41	2	
	D		0					

加点数割合 19%      87%      減点数割合 6%

課	難易度	設定者数	目標数	T1	T2	T3	T4	T5
建設水道課	A		0					
	B	12	13			9	4	
	C	13	46			43	3	
	D		0					

加点数割合 15%      88%      減点数割合 12%

課	難易度	設定者数	目標数	T1	T2	T3	T4	T5
こども課	A		0					
	B	4	5		1	3	1	
	C	4	15		1	12	2	
	D		0					

加点数割合 25%      75%      減点数割合 15%

課	難易度	設定者数	目標数	T1	T2	T3	T4	T5
生涯学習課	A		0					
	B	2	4		1	2	1	
	C	5	19		2	15	2	
	D		0					

加点数割合 22%      74%      減点数割合 13%

課	難易度	設定者数	目標数	T1	T2	T3	T4	T5
計	A	0	0	0	0	0	0	0
	B	56	69	0	6	52	11	0
	C	72	273	0	20	236	17	0
	D	1	1	0	0	1	0	0

加点数割合 23%      84%      減点数割合 8%

### 3-2.難易度設定及び達成度評価の状況

#### (1)平成20年度

課	難易度	設定者数 (実人数)	目標数	達成度評価				
				T1	T2	T3	T4	T5
総務課 議会事務局	A	0	0	0	0	0	0	0
	B	8	10	0	1	7	0	0
	C	10	32	0	3	22	6	1
	D	0	0	0	0	0	0	0
住民税務課 会計室	A	0	0	0	0	0	0	0
	B	8	10	0	3	7	0	0
	C	12	37	0	3	33	1	0
	D	0	0	0	0	0	0	0
保健福祉課	A	0	0	0	0	0	0	0
	B	12	12	0	0	12	0	0
	C	14	43	0	1	35	7	0
	D	0	0	0	0	0	0	0
産業振興課	A	0	0	0	0	0	0	0
	B	7	8	0	1	7	0	0
	C	11	36	0	2	34	0	0
	D	0	0	0	0	0	0	0
建設水道課	A	0	0	0	0	0	0	0
	B	13	13	0	0	13	0	0
	C	14	41	0	0	35	6	0
	D	0	0	0	0	0	0	0
こども課 生涯学習課	A	0	0	0	0	0	0	0
	B	6	8	0	1	5	1	0
	C	9	27	0	0	23	3	1
	D	0	0	0	0	0	0	0
計	A	0	0	0	0	0	0	0
	B	54	61	0	6	54	1	0
	C	70	216	0	9	182	23	2
	D	0	0	0	0	0	0	0

加点数割合 25%

85%

減点数割合 9%

#### (2)平成19年度

課	難易度	設定者数 (実人数)	目標数	達成度評価				
				T1	T2	T3	T4	T5
総務課 議会事務局	A	0	0	0	0	0	0	0
	B	8	9	0	0	8	1	0
	C	10	29	0	1	26	2	0
	D	0	0	0	0	0	0	0
住民税務課 会計室	A	1	1	0	0	1	0	0
	B	6	6	0	1	5	0	0
	C	17	58	0	3	52	3	0
	D	0	0	0	0	0	0	0
保健福祉課	A	1	1	0	0	0	1	0
	B	14	15	0	0	15	0	0
	C	15	38	0	1	32	5	0
	D	0	0	0	0	0	0	0
産業振興課	A	0	0	0	0	0	0	0
	B	8	10	0	1	6	3	0
	C	10	25	0	1	23	1	0
	D	0	0	0	0	0	0	0
建設水道課	A	0	0	0	0	0	0	0
	B	11	11	0	0	11	0	0
	C	14	42	0	0	39	3	0
	D	0	0	0	0	0	0	0
教育委員会	A	0	0	0	0	0	0	0
	B	4	4	0	0	2	1	1
	C	8	25	0	2	22	1	0
	D	0	0	0	0	0	0	0
計	A	2	2	0	0	1	1	0
	B	51	55	0	2	47	5	1
	C	74	217	0	8	194	15	0
	D	0	0	0	0	0	0	0

加点数割合 21%

88%

減点数割合 8%



#### 4-1.平成21年度 能力評価点の状況

項目	基準	主査以下	係長	課長	計	占有率
業務知識	標準	35	27	7	69	90.8%
	減点▲	5	1	1	7	9.2%
IT技能	標準	40	28	8	76	100.0%
	減点▲	0	0	0	0	0.0%
説明応対	標準	38	28	7	73	96.1%
	減点▲	2	0	1	3	3.9%
折衝	標準		27	7	34	94.4%
	減点▲		1	1	2	5.6%
企画力・ 実行力	加点◎	7	7	2	16	21.1%
	標準	30	19	5	54	71.1%
	減点▲	3	2	1	6	7.9%
チームワーク	加点◎	11			11	14.5%
	標準	26	26	7	59	77.6%
	減点▲	3	2	1	6	7.9%
役割意識	標準	40	25	8	73	96.1%
	減点▲	0	3	0	3	3.9%
公務員倫理	標準	39	28	8	75	98.7%
	減点▲	1	0	0	1	1.3%
服務管理	標準		28	8	36	100.0%
	減点▲		0	0	0	0.0%
指導・監督	加点◎		8	2	10	27.8%
	標準		18	4	22	61.1%
	減点▲		2	2	4	11.1%
人事評価	標準		28	8	36	100.0%
	減点▲		0	0	0	0.0%
計	加点◎	18	15	4	37	5.5%
	標準	248	282	77	607	89.8%
	減点▲	14	11	7	32	4.7%

職位別占有率	加点◎	6.4%	4.9%	4.5%
	標準	88.6%	91.6%	87.5%
	減点▲	5.0%	3.6%	8.0%

- ・減点割合は、減少している。[H19=6.9%→H20=5.3%→H21=4.7%]
- ・加点割合は、増加している。(尚、H21よりチームワーク等を加点項目として加えている。)[H19=0.9%→H20=2.1%→H21=5.5%]
- ・企画力実行力の加点割合は、大幅に増加している。[H19=8.1%→H20=18.6%→H21=21.1%]

## 4-2.能力評価点の状況

### (1) 平成20年度

項目	基準	主査以下	係長	課長	計	占有率
業務知識	標準	34	24	6	64	91.4%
	減点▲	3	3	0	6	8.6%
IT技能	標準	34	26	6	66	94.3%
	減点▲	3	1	0	4	5.7%
説明応対	標準	33	26	5	64	91.4%
	減点▲	4	1	1	6	8.6%
折衝	標準		27	5	32	97.0%
	減点▲		0	1	1	3.0%
企画力・ 実行力	加点◎	10	3	0	13	18.6%
	標準	22	24	6	52	74.3%
	減点▲	5	0	0	5	7.1%
チームワーク	標準	34	27	6	67	95.7%
	減点▲	3	0	0	3	4.3%
役割意識	標準	35	26	6	67	95.7%
	減点▲	2	1	0	3	4.3%
公務員倫理	標準	37	27	6	70	100.0%
	減点▲	0	0	0	0	0.0%
サービス管理	標準		27	6	33	100.0%
	減点▲		0	0	0	0.0%
指導・監督	標準		25	3	28	84.8%
	減点▲		2	3	5	15.2%
人事評価	標準		27	6	33	100.0%
	減点▲		0	0	0	0.0%
計	加点◎	10	3	0	13	2.1%
	標準	229	286	61	576	92.6%
	減点▲	20	8	5	33	5.3%

職位別占有率	加点◎	3.9%	1.0%	0.0%
	標準	88.4%	96.3%	92.4%
	減点▲	7.7%	2.7%	7.6%

### (2) 平成19年度

項目	基準	主査以下	係長	課長	計	占有率
業務知識	標準	36	21	6	63	85.1%
	減点▲	4	5	2	11	14.9%
IT技能	標準	40	26	8	74	100.0%
	減点▲	0	0	0	0	0.0%
説明応対	標準	36	25	8	69	93.2%
	減点▲	4	1	0	5	6.8%
折衝	標準		22	7	29	85.3%
	減点▲		4	1	5	14.7%
企画力・ 実行力	加点◎	3	3	0	6	8.1%
	標準	37	18	8	63	85.1%
	減点▲	0	5	0	5	6.8%
チームワーク	標準	40	24	7	71	95.9%
	減点▲	0	2	1	3	4.1%
役割意識	標準	39	24	8	71	95.9%
	減点▲	1	2	0	3	4.1%
公務員倫理	標準	40	26	8	74	100.0%
	減点▲	0	0	0	0	0.0%
サービス管理	標準		26	8	34	100.0%
	減点▲		0	0	0	0.0%
指導・監督	標準		18	3	21	61.8%
	減点▲		8	5	13	38.2%
人事評価	標準		26	8	34	100.0%
	減点▲		0	0	0	0.0%
計	加点◎	3	3	0	6	0.9%
	標準	268	256	79	603	92.2%
	減点▲	9	27	9	45	6.9%

職位別占有率	加点◎	1.1%	1.0%	0.0%
	標準	95.7%	89.5%	89.8%
	減点▲	3.2%	9.4%	10.2%

## 5.人事評価結果の給与等への反映について

### (1)平成21年度

#### 反映基準

最終評価区分	昇給幅	勤勉手当成績率	人数割合	総合評価基準点
【5】	6号	0.754 (標準+10%)	職位別に上位10%以内の職員(但し、右記基準点超の職員に限る)	110.00超
【4】	5号	0.720 (標準+5%)	職位別に【5】【4】を合わせて上位30%以内の職員(但し、右記基準点超の職員に限る)	110.00以下 105.00超
【3】	4号	0.686 (標準)	上記【5】【4】以外の職員で、右記基準点超の職員	105.00以下 95.00超
【2】	3号	0.672 (標準-2%)	上記【5】【4】【3】以外の職員で、右記基準点超の職員	95.00以下 90.00超
【1】	2号	0.617 (標準-10%)	右記基準点以下の職員	90.00以下

#### 反映状況

課長(8人)		係長(28人)	
人数	割合	人数	割合
0	0.0%	2	7.1%
2	25.0%	7	25.0%
5	62.5%	17	60.7%
0	0.0%	0	0.0%
1	12.5%	2	7.1%

### (2)平成20年度

#### 反映基準

最終評価区分	昇給幅	勤勉手当成績率	人数割合	総合評価基準点
【5】	6号	0.754 (標準+10%)	職位別に上位10%以内の職員(但し、右記基準点以上の職員に限る)	110.00以上
【4】	5号	0.720 (標準+5%)	職位別に【5】【4】を合わせて上位30%以内の職員(但し、右記基準点以上の職員に限る)	110.00未満 105.00以上
【3】	4号	0.686 (標準)	上記【5】【4】以外の職員で、右記基準点以上の職員	105.00未満 95.00以上
【2】	3号	0.672 (標準-2%)	上記【5】【4】【3】以外の職員で、右記基準点以上の職員	95.00未満 90.00以上
【1】	2号	0.617 (標準-10%)	右記基準点未満の職員	90.00未満

#### 反映状況

課長(7人)		係長(28人)	
人数	割合	人数	割合
0	0.0%	0	0.0%
0	0.0%	3	10.7%
5	71.4%	23	82.1%
0	0.0%	0	0.0%
2	28.6%	2	7.1%

## 6.人事評価結果と勤務時間等との分析(平成21年度)

対象:一般事務

人事評価結果:H21評価結果

時間外滞在時間:H21年4~22年2月のタイムカード等による調査結果

年次休暇取得日数:H21年実績

### (1)係長以上

#### ①上位

順位	H21 評価点	評価区分	時間外 滞在時間	H21年休 取得日時
1	111.25	5		
2	110.25	5		
3	108.25	4		
4	107.50	4		
4	107.50	4		
6	106.75	4		
7	106.00	4		
8	105.75	4		
9	105.50	4		
9	105.50	4		
平均	107.43	4.2	242	3日6時

#### ②下位

順位	H21 評価点	評価区分	時間外 滞在時間	H21年休 取得日数
1	74.50	1		
2	82.25	1		
3	86.00	1		
4	96.00	3		
5	98.00	3		
6	100.50	3		
7	100.50	3		
8	101.00	3		
9	101.00	3		
10	101.50	3		
平均	94.13	2.4	164	6日0時

### (2)主査以下

#### ①上位

順位	H21 評価点	評価区分	時間外 滞在時間	H21年休 取得日数
1	115.75	5		
2	115.00	5		
3	111.25	5		
4	108.75	4		
5	107.50	4		
6	106.50	4		
7	106.00	4		
8	105.50	4		
8	105.50	4		
8	105.25	4		
平均	108.70	4.3	188	5日7時

#### ②下位

順位	H21 評価点	評価区分	時間外 滞在時間	H21年休 取得日数
1	87.50	1		
2	91.00	2		
3	91.50	2		
4	97.00	3		
5	98.00	3		
5	98.00	3		
7	99.00	3		
8	100.00	3		
8	100.00	3		
8	100.00	3		
平均	96.20	2.6	116	9日2時

※時間外滞在時間及び年休取得率は、最大値と最小値を除く平均としている。

・上位平均と下位平均を比較すると、評価点と時間外滞在時間は、係長以上主査以下ともに相関関係にある一方、評価点と年休取得日数は、逆相関関係となっている。  
 ・また、時間外滞在時間は、上位下位ともに係長以上が主査以下を上回る一方で、年休取得日数は係長以上が主査以下を下回る。