

浜松市提供資料（抜粋）

改訂モデルにおける資産の評価等について

1 開始BSについて

- ① 旧総務省方式と同様、決算統計における普通建設事業費の累計額（取得原価）
※LG-WANによるデータ取得
 - ② ①を基礎に、残存価値ゼロの定額法による減価償却費を算出、控除
 - ③ 売却可能資産については、別途算出し、有形固定資産から振替処理
- ※ 固定資産台帳を整備するなかで、随時修正

2 固定資産台帳の整備について

(1) 整備スケジュール

区分 \ 年度	平成18年度	平成19年度	平成20年度	平成21年度
土地	・普通財産のうち 売却可能資産 〔500㎡以上の 宅地、雑種地〕	・普通財産のうち 売却可能資産 〔500㎡未満の 宅地、雑種地〕	・全普通財産 ・行政財産 〔インフラ資産を除く （道路、河川等）〕	・行政財産 〔インフラ資産〕
建物	・普通財産のうち 売却可能資産		・全普通財産 ・行政財産	

(2) 整備内容

- ① 共通システム上にある固定資産台帳
各所管課において資産取得時に入力（インフラ資産含む）
- ② 記載事項
（土地）所在地、地番、登記地積、実測地積、登記地目、現況地目、登記名義人、登記日、
登記目的、取得原因、取得日、取得単価、取得価格など
（建物）所在地、番地、用途、構造、取得原因、取得価格、登記日、延床面積、建築日、
耐用年数、火災共済番号・区分、工事価格など

3 売却可能資産について

(1) 選定方法

- ① 土地 … 普通財産のうち、地目が宅地又は雑種地等の土地
ア 更地（道路敷、傾斜地、崖地は除く）
イ 売却可能な建物の敷地
ウ 貸付中の土地のうち、自治会、地域団体、福祉団体等に長期貸付している物件を除いたもの
- ② 建物 … 普通財産のうち、減価償却後の残存価格が残っている建物
ア 概ね延床面積が100㎡以上で、用途が事務所等の建物
イ 準行政的な目的で使用されていない建物
ウ 貸付中の建物のうち、自治会、地域団体、福祉団体等に長期貸付している物件を除いたもの

(2) 評価方法

① 土地

ア 比較的処分が容易と考えられる資産

- ・不動産鑑定価格
 - ・固定資産税評価額 $\div 0.7$
 - ・相続税課税評価額 $\div 0.8$
- } いずれかを採用

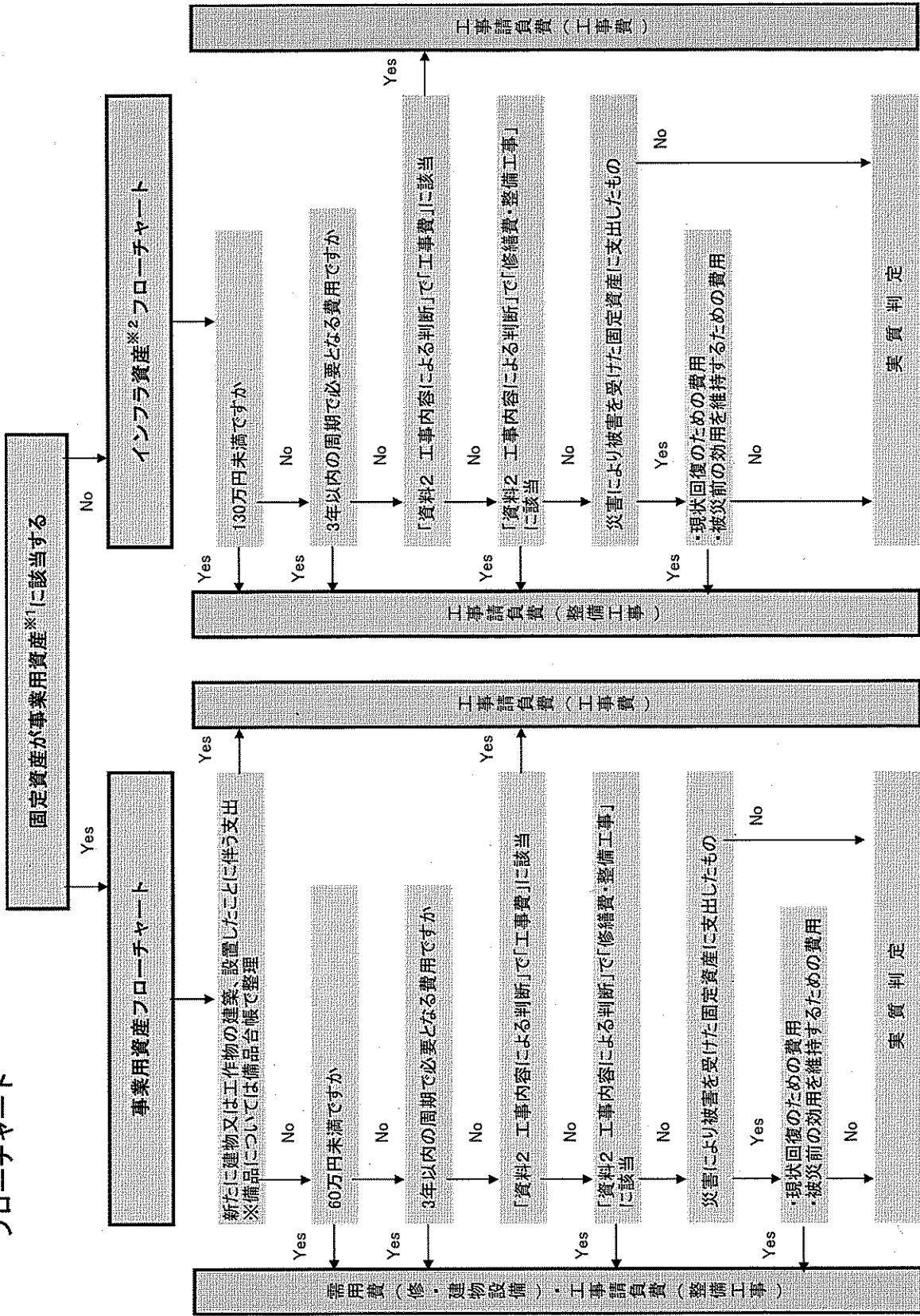
イ 上記以外の資産

固定資産税評価額の町別・地目別の平均単価 \times 登記地積 $\div 0.7$

② 建物

取得価格（再調達価格） - 減価償却額

フローチャート



※1 事業用資産 … 庁舎、福祉施設、公衆衛生施設、商工観光施設(公営事業除く)、営住宅、教育施設、病院、公園、土地、及び備品

※2 インフラ資産 … 事業用資産に該当しないもの(例:道路、河川、農道、林道など)

土地物件番号		履歴	
異動日	異動原因	国土物件番号	
地積		閉鎖状態	
所属		区コード	
所在地			
地番			
登記名義人			
登記地積	0.00 m ²	登記日	
実測地積	0.00 m ²	登記目的	
取得原因		路線価コード	
取得日			
取得単価	円/m ²		
取得価格	円	決算価格	円
備考			
取得相手方番号	取得相手方番号		
取得相手方住所	取得相手方住所		
処分原因	処分単価		円/m ²
処分日	処分価格		円
処分相手方番号	処分相手方番号		
処分相手方住所	処分相手方住所		
処分相手方名称	処分相手方名称		

基本 詳細 状態

施設

施設分類 02 14 98 W01 普通財産 普通財産 山林 (普通財産) 山林 (普通財産)

施設名称

施設力ナ名

所属

物件 異動 合計筆数 100筆 合計地積 1,581,865.00㎡

土地物件番号	所在名称	地番	施設名称	登記地積	登記地目
1	根堅 産業振興課	2485-3	根堅市有林	1,880.00	山林
2	根堅 農林水産部 農業事務所	2485-3	根堅市有林	1,880.00	山林
3	根堅 産業振興課	2485-3	根堅市有林	1,880.00	山林
4	根堅 振興課	2485-3	根堅市有林	1,880.00	山林
5	根堅 産業振興課	2486-3	根堅市有林	15,622.00	山林
6	根堅 農林水産部 農業事務所	2486-3	根堅市有林	15,622.00	山林
7	根堅 産業振興課	2486-3	根堅市有林	15,622.00	山林
	根堅	2486-3	根堅市有林		