

浜松市提供資料（抜粋）

改訂モデルにおける資産の評価等について

1 開始BSについて

- ① 旧総務省方式と同様、決算統計における普通建設事業費の累計額（取得原価）
※LG-WANによるデータ取得
 - ② ①を基礎に、残存価値ゼロの定額法による減価償却費を算出、控除
 - ③ 売却可能資産については、別途算出し、有形固定資産から振替処理
- ※ 固定資産台帳を整備するなかで、随時修正

2 固定資産台帳の整備について

(1) 整備スケジュール

区分 \ 年度	平成18年度	平成19年度	平成20年度	平成21年度
土地	・普通財産のうち 売却可能資産 〔500㎡以上の 宅地、雑種地〕	・普通財産のうち 売却可能資産 〔500㎡未満の 宅地、雑種地〕	・全普通財産 ・行政財産 〔インフラ資産を除く （道路、河川等）〕	・行政財産 〔インフラ資産〕
建物	・普通財産のうち 売却可能資産		・全普通財産 ・行政財産	

(2) 整備内容

- ① 共通システム上にある固定資産台帳
各所管課において資産取得時に入力（インフラ資産含む）
- ② 記載事項
 (土地) 所在地、地番、登記地積、実測地積、登記地目、現況地目、登記名義人、登記日、
 登記目的、取得原因、取得日、取得単価、取得価格など
 (建物) 所在地、番地、用途、構造、取得原因、取得価格、登記日、延床面積、建築日、
 耐用年数、火災共済番号・区分、工事価格など

3 売却可能資産について

(1) 選定方法

- ① 土地 … 普通財産のうち、地目が宅地又は雑種地等の土地
 - ア 更地（道路敷、傾斜地、崖地は除く）
 - イ 売却可能な建物の敷地
 - ウ 貸付中の土地のうち、自治会、地域団体、福祉団体等に長期貸付している物件を除いたもの
- ② 建物 … 普通財産のうち、減価償却後の残存価格が残っている建物
 - ア 概ね延床面積が100㎡以上で、用途が事務所等の建物
 - イ 準行政的な目的で使用されていない建物
 - ウ 貸付中の建物のうち、自治会、地域団体、福祉団体等に長期貸付している物件を除いたもの

(2) 評価方法

① 土地

ア 比較的処分が容易と考えられる資産

- ・不動産鑑定価格
 - ・固定資産税評価額 $\div 0.7$
 - ・相続税課税評価額 $\div 0.8$
- } いずれかを採用

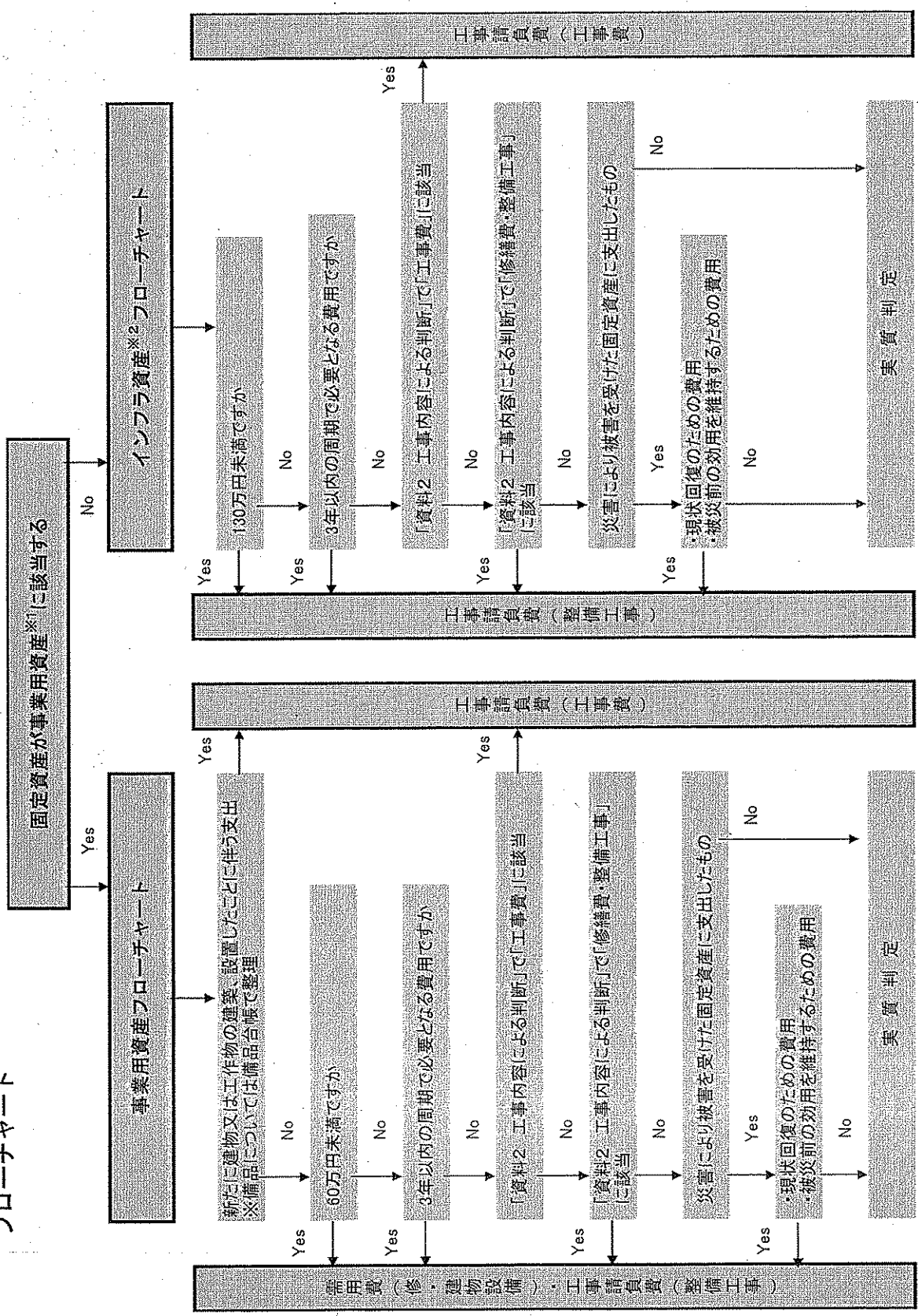
イ 上記以外の資産

固定資産税評価額の町別・地目別の平均単価 \times 登記地積 $\div 0.7$

② 建物

取得価格（再調達価格）－ 減価償却額

フローチャート



※1 事業用資産 … 庁舎、福祉施設、公衆衛生施設、商工観光施設(公営事業除く)、公営住宅、教育施設、病院、公園、土地、及び備品

※2 インフラ資産 … 事業用資産に該当しないもの(例:道路、河川、農道、林道など)

土地物件番号	履歴		土地物件番号	区コード
異動日	異動原因	異動理由	異動理由	異動理由
地番	地番	地番	地番	地番
登記地種	0.00 m ²	登記地目	登記日	登記日
実測地種	0.00 m ²	現況地目	登記目的	登記目的
取得原因		境界確定区別	路線価コード	路線価コード
取得日		境界確定日		
取得単価	円/m ²			
取得価格	円	課税価格		
備考				
取得相手方番号		取得相手方名称		
取得相手方名称		処分単価	円/m ²	
処分原因		処分価格	円	
処分日		処分相手方番号		
処分相手方住所		処分相手方名称		
処分相手方名称				

事務課 001 1F501610 土地一覧
 基本 詳細 状態
 施設 施設名称 施設番号
 施設分類 02 | 14 | 38 | V01 | 普通財産 普通財産 山林 (普通財産) 山林 (普通財産)
 所属

物件 異動 合計筆数 100 筆 合計地積 1,581,866.00 m²

土地物件番号	所在地名称	所属	地番	施設名称	登記地種	登記地目
1	根堅 産業振興課	2485-3	根堅市有林		1,880.00	山林
2	根堅 課	2485-3	根堅市有林		1,880.00	山林
3	根堅 課	2485-3	根堅市有林		1,880.00	山林
4	根堅 課	2485-3	根堅市有林		1,880.00	山林
5	根堅 課	2486-3	根堅市有林		15,622.00	山林
6	根堅 課	2486-3	根堅市有林		15,622.00	山林
7	根堅 課	2486-3	根堅市有林		15,622.00	山林
	根堅	2486-3	根堅市有林			

建物物件番号	建物物件番号	棟番号	区コード
台帳	履歴		
異動日	異動原因		
用途			
所属			
番地	番地		
登記用途	登記名称	0.00 m ²	0.00 m ²
用途	延床面積	0.00 m ²	0.00 m ²
構造(主体)	建築日	別	筆
構造(屋根)	耐用年数	年	床別面積
構造(外壁)	取得原因		階
登記目的	取得日	別	床別面積(坪)
取得価格	登記日		
備考	取得価格	円	
取得相手方番号	取得価格	円	
取得相手方住所	取得価格	円	
取得相手方名称	取得価格	円	
処分原因	処分日	別	処分価格
処分相手方番号	処分日	別	円
処分相手方住所	処分日	別	
処分相手方名称	処分日	別	
付加情報	処分日	別	

公有財産番号		属性	
財産種別	立木	異動日	異動原因
施設			
別荘			日本国有財産番号
所在地			棟番号
地番	- - - - -		区コード
登記用途			耐用年数
用途			取得/設置日
構造(主体)			
構造(屋根)			
構造(外壁)			
登記目的			保有の有無
数量/面積	数量	面積	
保険番号		見積額	
備考			
取得相手方番号	取得相手方番号		
取得相手方住所	取得相手方住所		
取得相手方名称	取得相手方名称		
処分原因	処分原因	処分価格	
処分相手方番号	処分相手方番号		
処分相手方住所	処分相手方住所		
処分相手方名称	処分相手方名称		

複写元番号

取得明細

年度 平成24年度

基本情報

資産番号 取得理由 取得

取得日 平成24年06月01日 異動理由

勘定科目

名称

所屬 000501000

所在

取得日 平成24年06月01日

種類 事業

数量

中古

建物区分

物品明細

摘要

区コード

分類 行政財産

金額

売却可能

構造区分

減価償却 あり

耐用年数

支払方法

年

財産 その他資産

財産区分 土地

所在地

面積

所屬

所在

取得理由

取得日

異動日

取得価格

決算価格

財産種別