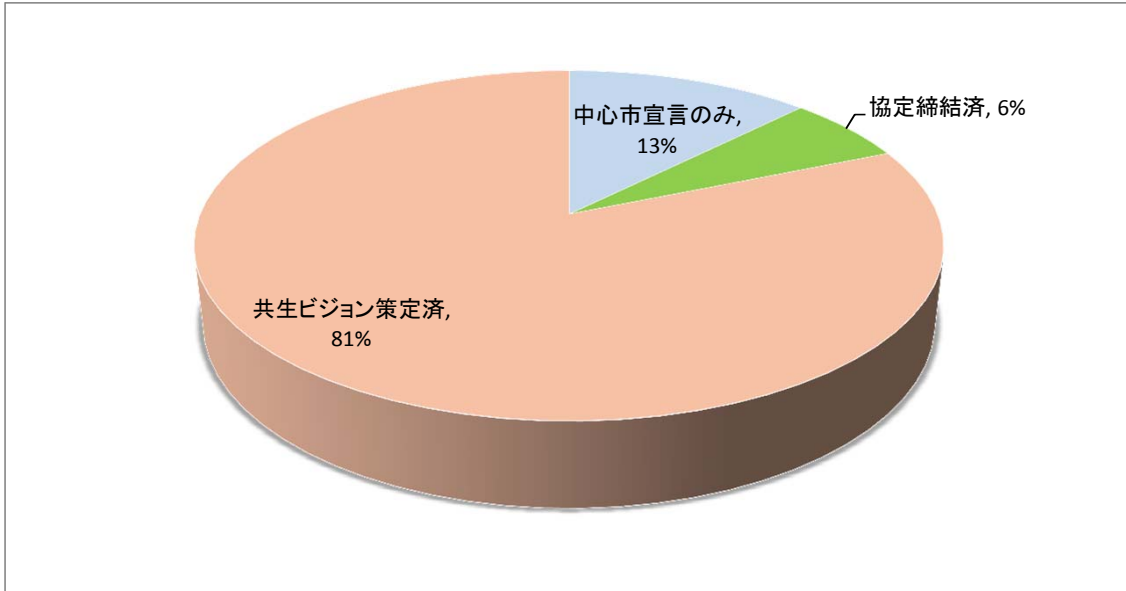
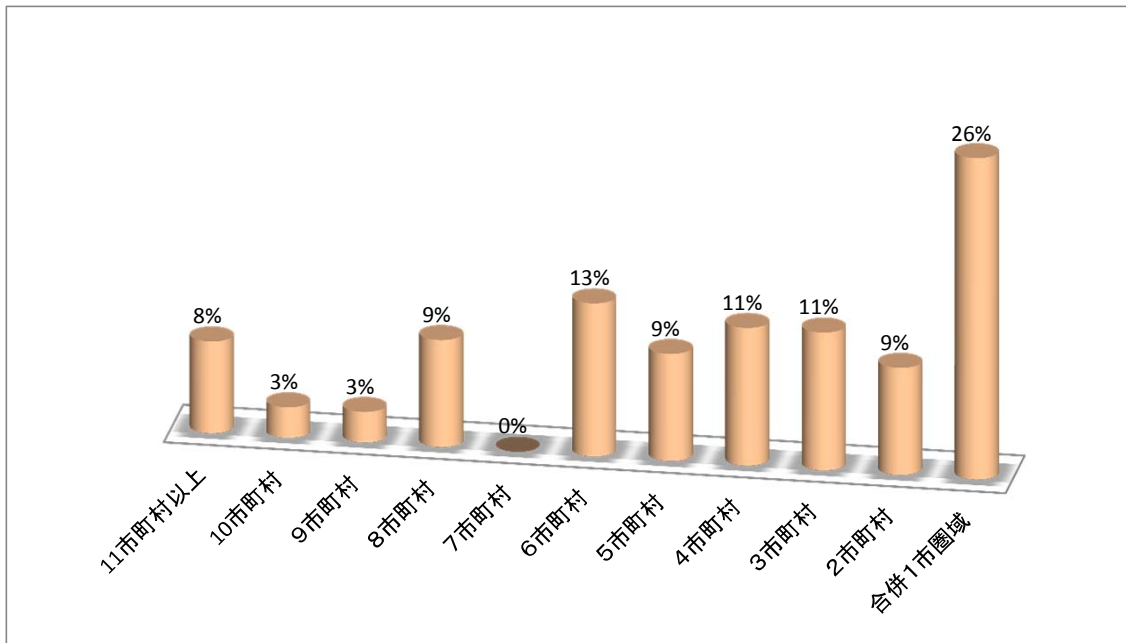


定住自立圏構想の現状についての調査(速報版)

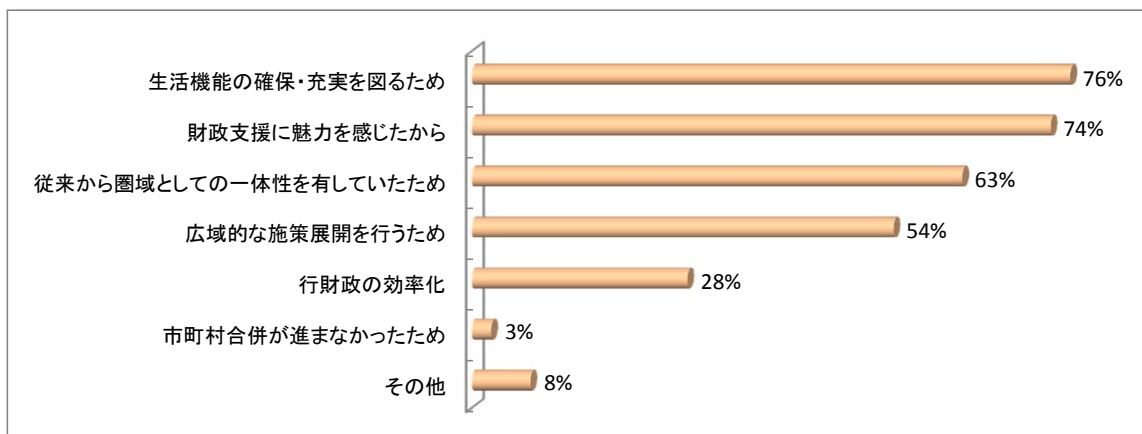
定住自立圏構想の取組状況



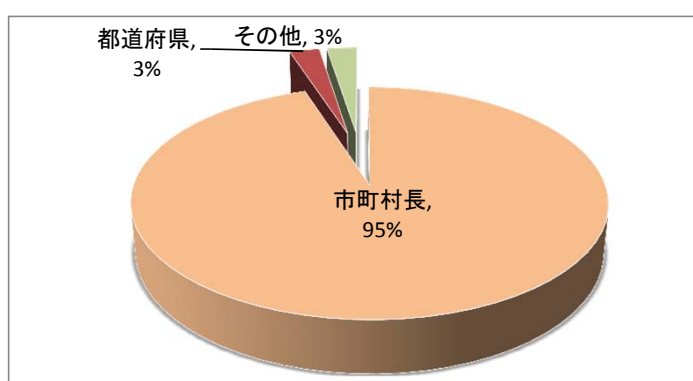
圏域を構成する市町村数



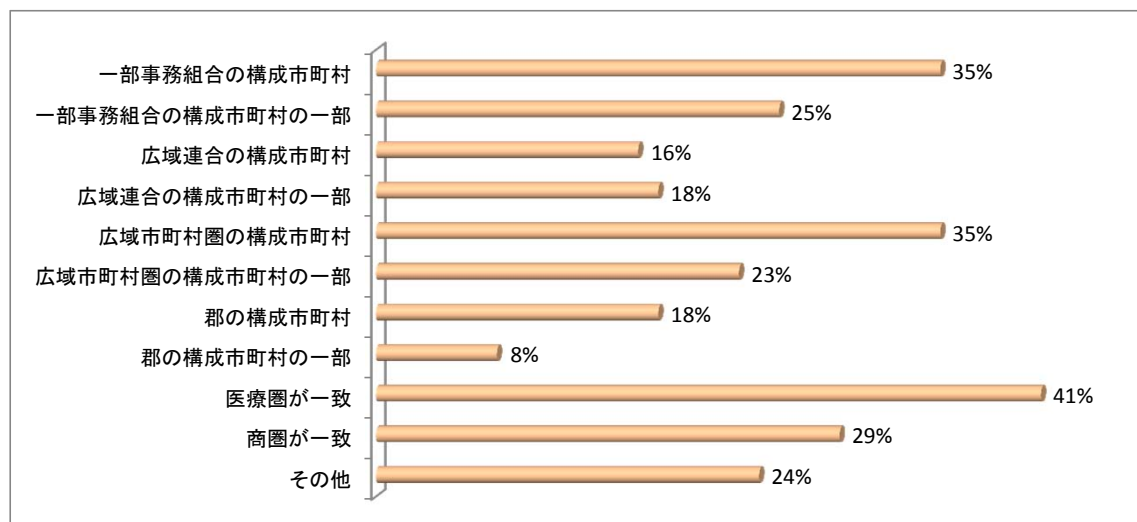
1 貴市が定住自立圏に取り組んだ理由(目的)は何ですか。(複数選択可)



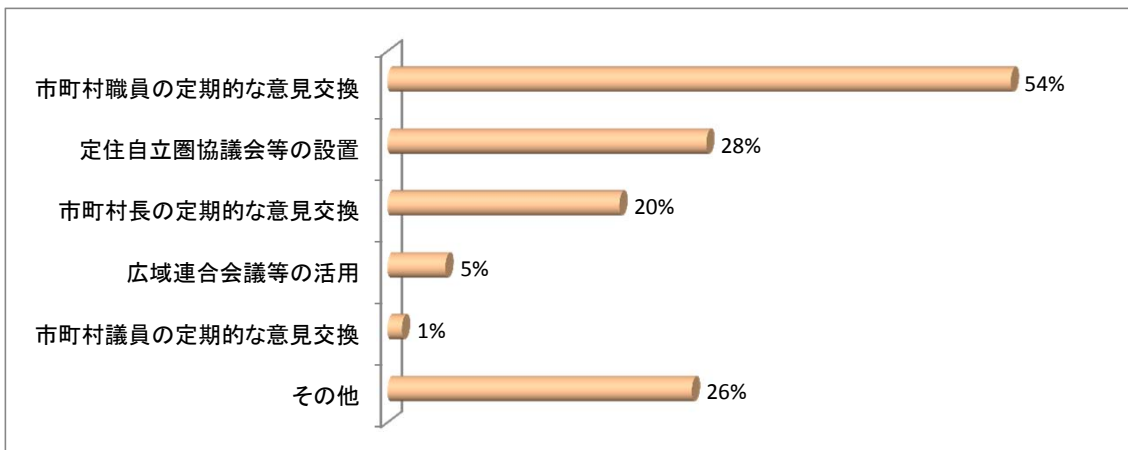
2 最も積極的に中心となって取組を推進した主体はどこですか。



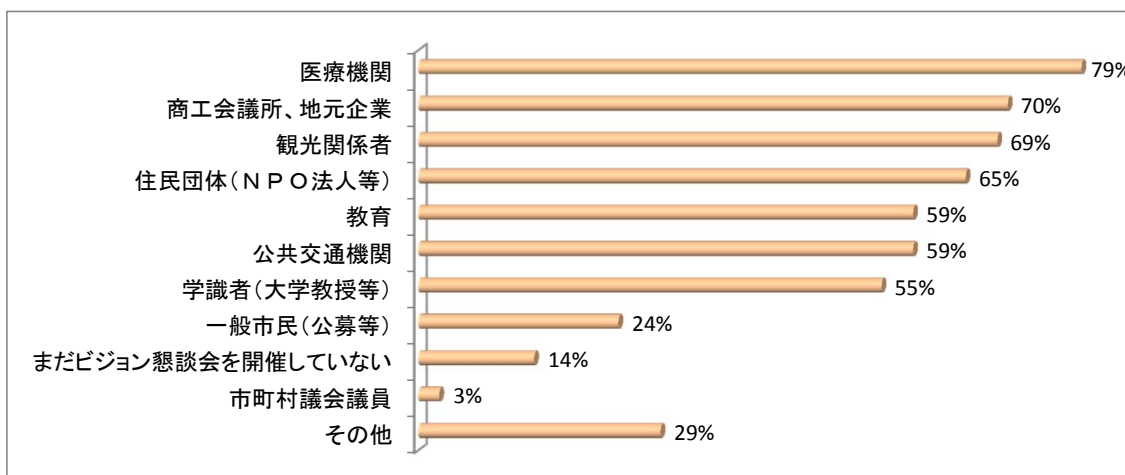
3 定住自立圏の構成市町村は、取組前にどのようなつながりをもっていましたか。(複数選択可)



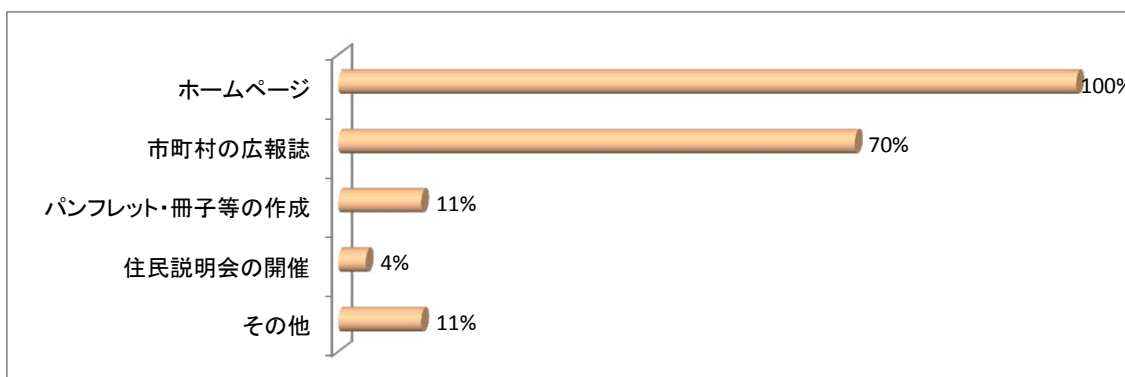
4 どのようにして周辺市町村との連絡調整を行っていますか。(複数選択可)



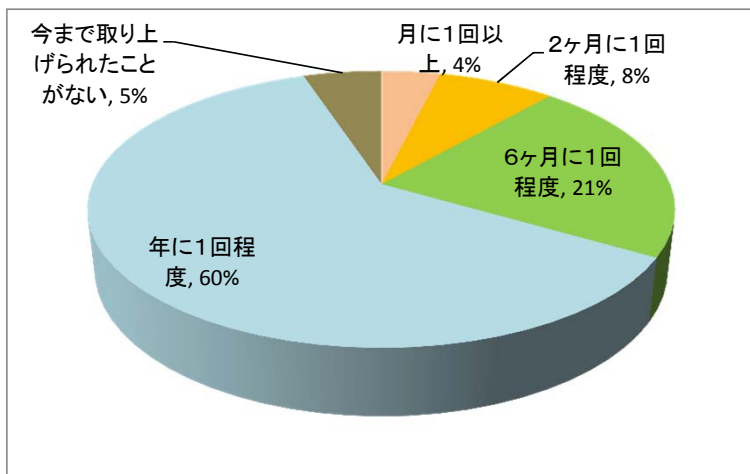
5 ビジョン懇談会の委員は、どのようなメンバーで構成されていますか。(複数選択可)



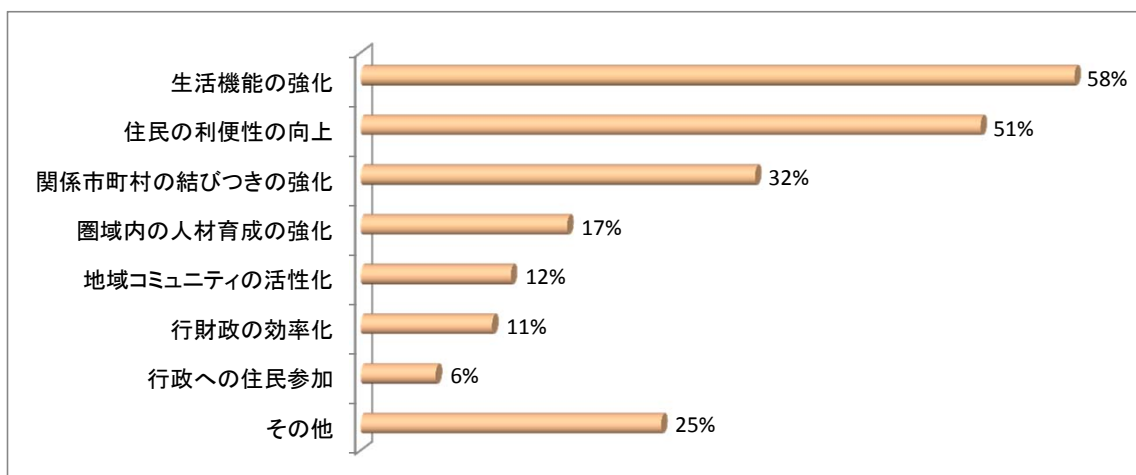
6 定住自立圏についての住民への情報提供として、どのようなことを行っていますか。(複数選択可)



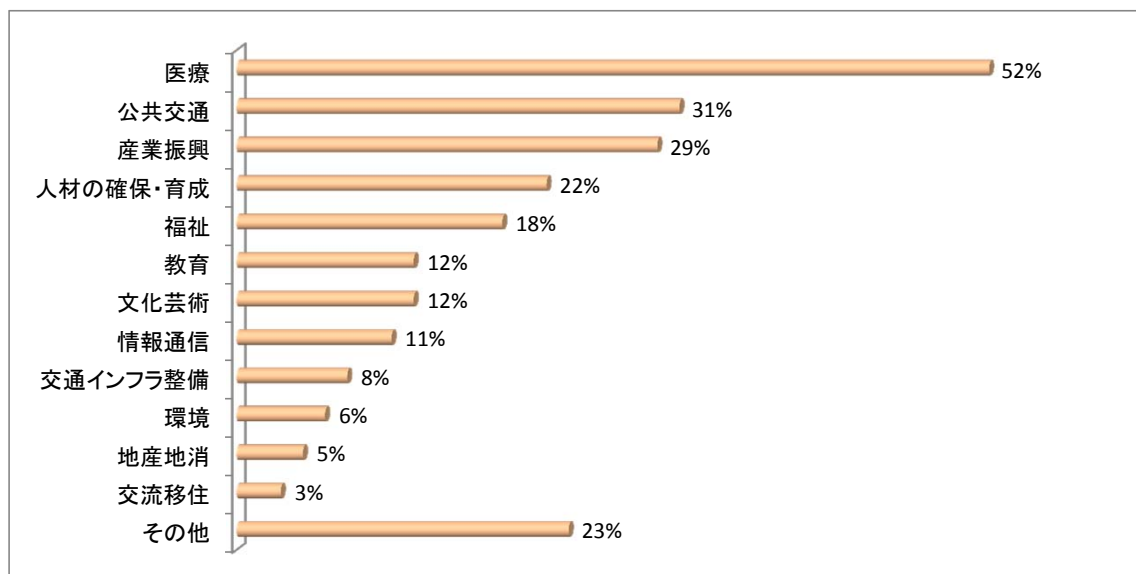
- 7 定住自立圏が地域のマスメディア（新聞、テレビ等）でどの程度取り上げられているか、最も近い選択肢を1つ選んでください。



- 8 定住自立圏に取り組んだことによる効果として、大きなものを順番に3つまで選び、具体的にどのような効果が現れたのか、取組事例とともに記載してください。



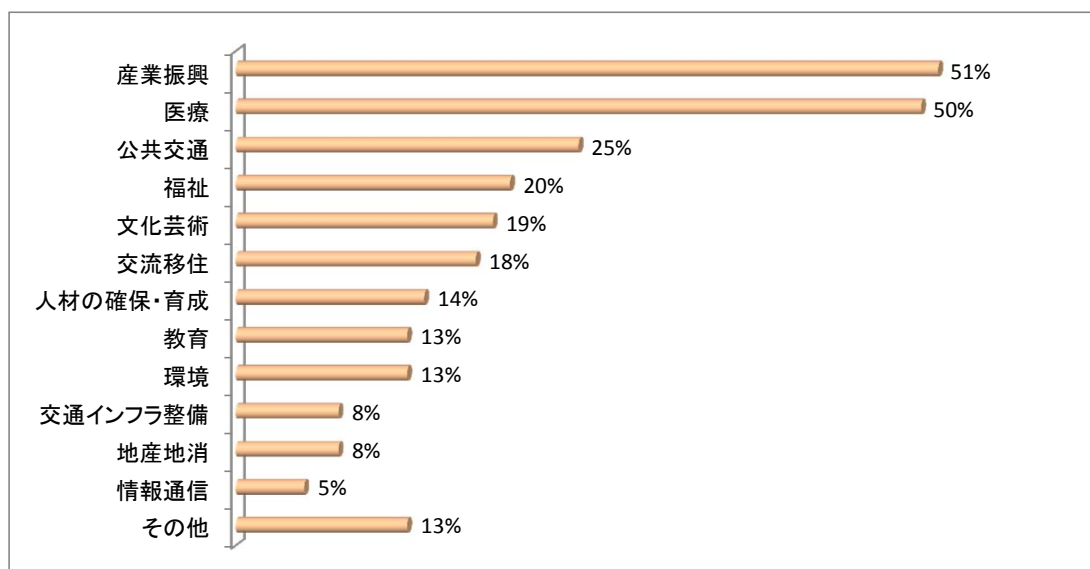
- 9 定住自立圏に取り組んだ効果が顕著に表れた分野を選んでください。（上位3つまで）



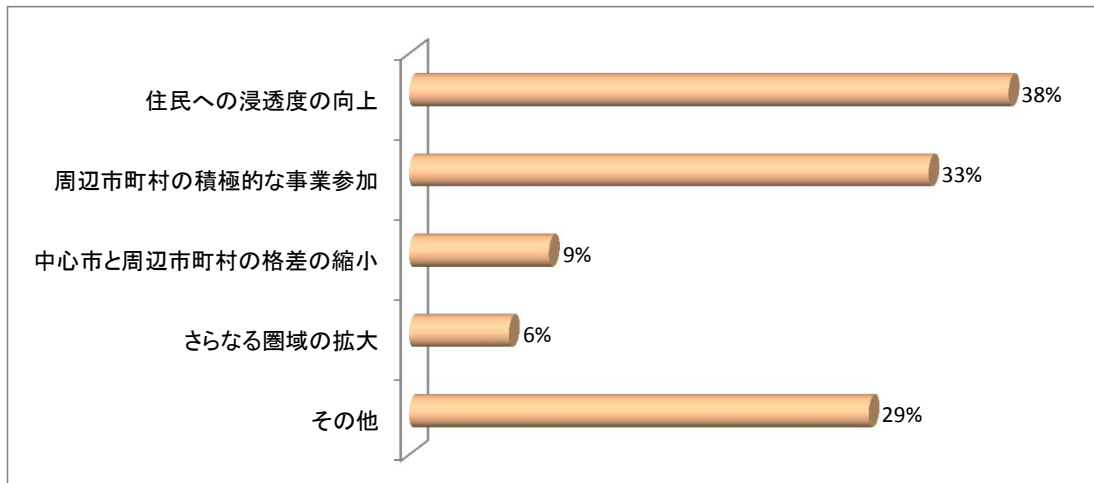
【参考】 取組効果が顕著に表れた分野、主な取組内容

分野	主な取組内容
医療分野	<ul style="list-style-type: none"> <li>○ドクターカーや救急艇を活用することにより、圏域の救急医療体制が向上した。（八戸市、高松市）</li> <li>○圏域内の少ない医療資源を有効活用するために拠点病院を中核とする救急医療体制を確保できた。（飯田市）</li> <li>○医師会の連携による地域医療の充実、適正受診の啓発による中核病院の夜間救急患者の減少。（いなべ市、西脇市、延岡市）</li> </ul>
公共交通分野	<ul style="list-style-type: none"> <li>○バス路線の見直しとデマンドタクシーの導入など利便性の向上が図れた。（彦根市）</li> <li>○県境を越える交通空白地帯に公共交通バスを周辺市町村と共同運行することで住民の足を確保できた。（中津市）</li> <li>○予約型乗合タクシーの導入により、特に高齢者の通院、買い物など日常生活を支える公共交通としての利用が増加。（八女市）</li> </ul>
産業振興分野	<ul style="list-style-type: none"> <li>○医療機器を製造する企業が集積している特性を活かし、医療を中心に産学官が連携を深め、医療機器産業の一層の集積と産業振興を図っている。（延岡市）</li> <li>○住民・事業者から事業を公募し、地域特産品開発や販売事業などのソーシャルビジネスを創出している。（美濃加茂市）</li> </ul>
人材の確保・育成分野	<ul style="list-style-type: none"> <li>○職員の合同研修の実施により、効果的な研修の実施と職員の交流が図られ、市町の連携が強化された。（帯広市など9市）</li> <li>○構成市町村間で職員の派遣を行ったことにより、圏域内人事の交流が進んでいる。（大崎市など5市）</li> </ul>
福祉分野	<ul style="list-style-type: none"> <li>○保育所などの広域利用が進んだ。（帯広市）</li> <li>○町村では需要が少ないため設置が困難な病児病後児保育を実施し、圏域の保育が充実した。（飯田市、徳島市）</li> </ul>
教育分野	<ul style="list-style-type: none"> <li>○図書館のネットワーク化を図ることによって圏域の図書館が、有効活用されるようになった。（宿毛市など6市）</li> </ul>
文化芸術分野	<ul style="list-style-type: none"> <li>○音楽をテーマとした協議会の立ち上げが見られる。（長浜市）</li> <li>○圏域内の子どもたちが直に文化芸術に触れる機会の提供や国際芸術祭関連事業等を実施している。（高松市）</li> </ul>

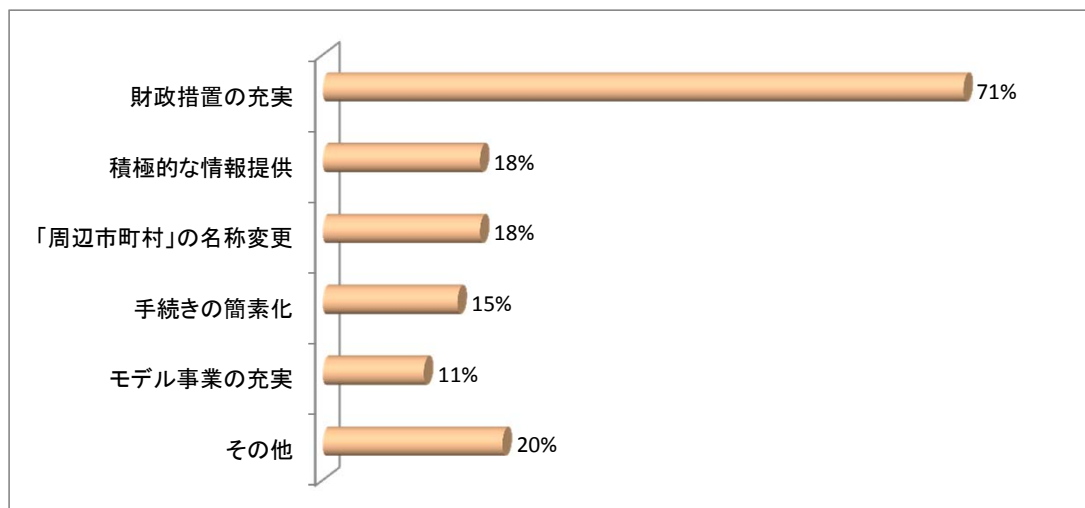
10 定住自立圏において今後取組を推進したい分野を選んでください。（上位3つまで）



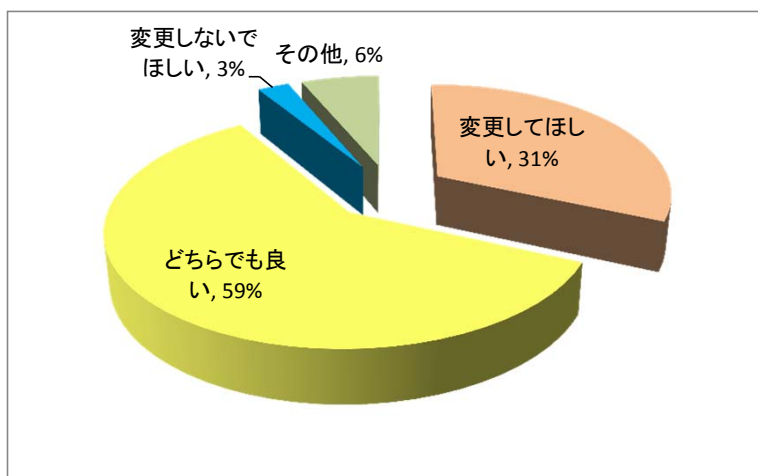
11 定住自立圏の取組を進めるにあたっての課題について、該当するものを選び、その具体的な内容について記述してください。(複数選択可)



12 定住自立圏構想に関して総務省への要望があれば、該当するものを選択した上で、具体的に記述してください。(複数選択可)



13 「周辺市町村」の名称を「連携市町村」に変更することについて、どう考えますか。



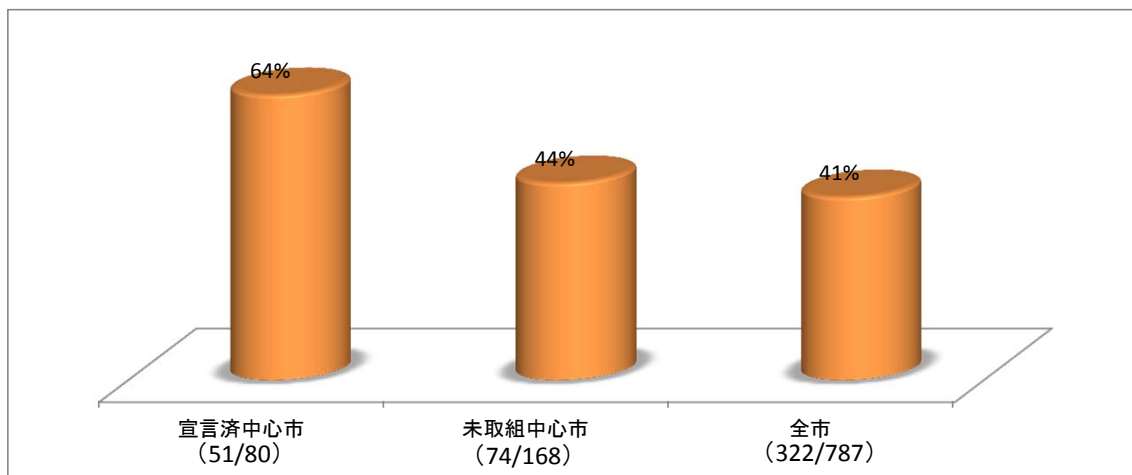
【備考】

中心市宣言済(平成24年7月4日時点)80市に調査を依頼し、回答を得たものを取りまとめた。  
(設問8及び9は、共生ビジョンを策定している65市の集計)

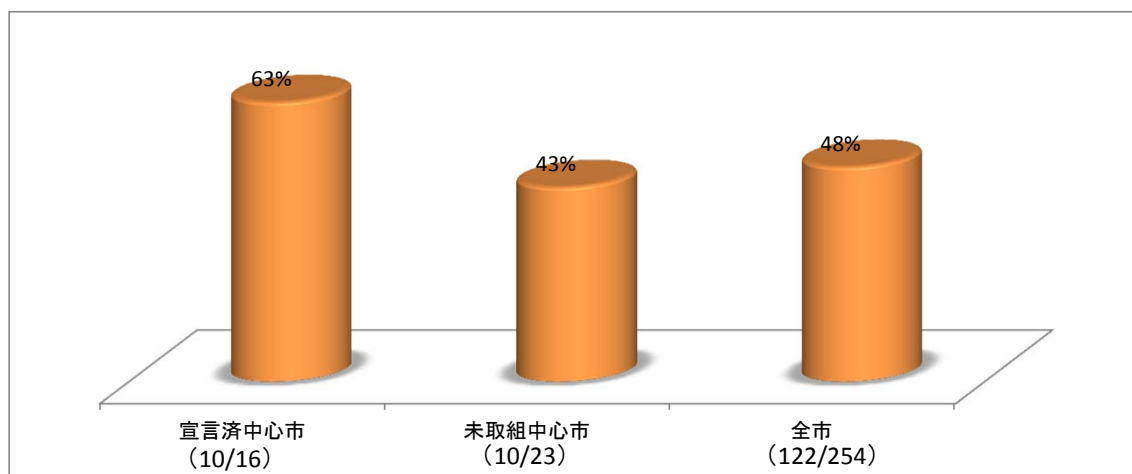
【参考】 定住自立圏の取組前後の人口増減率を比較し、改善している団体の割合

※ 平成18年3月31日から平成21年3月31日（取組前）及び平成21年3月31日から平成24年3月31日（取組後）の人口増減率を比較した。（参考：「住民基本台帳に基づく人口、人口動態及び世帯数調査（総務省）」）

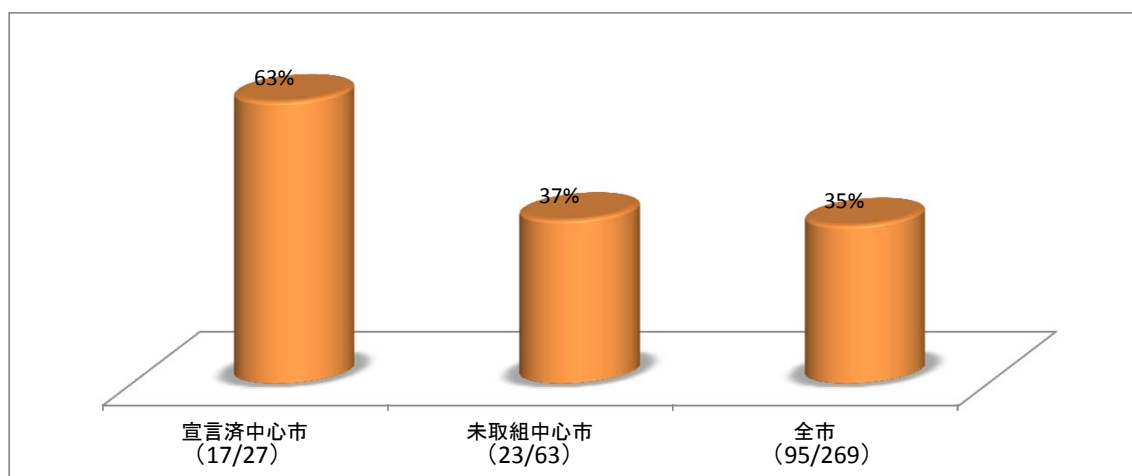
（全体）



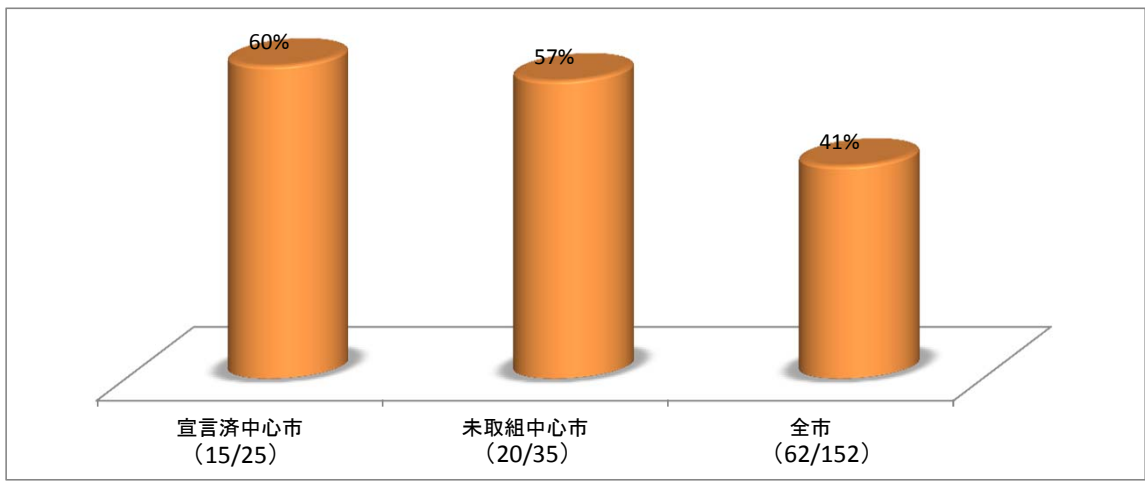
（人口5万人未満）



（人口5万人以上10万人未満）



(人口10万人以上20万人未満)



(人口20万人以上)

