

平成25年3月1日

平成23年度土地開発公社事業実績調査結果概要

平成23年度土地開発公社事業実績調査結果概要を取りまとめましたのでお知らせ  
します。

連絡先：地域力創造グループ地域振興室

大原課長補佐・船木

TEL：03-5253-5111（代表）

（内線23122・23124）

03-5253-5534（直通）

FAX：03-5253-5537

## 平成23年度土地開発公社事業実績調査結果概要

### 1. 土地開発公社の事業活動の動向

#### (1) 土地開発公社数の推移

平成24年4月1日現在の土地開発公社数は931であり、土地開発公社の解散により、前年度（平成23年4月1日現在）から40減となった。

	昭和 48年 (3.31)	55年 (3.31)	平成 2年 (7.1)	7年 (7.1)	11年 (9.1)	19年 (4.1)	20年 (4.1)	21年 (4.1)	22年 (4.1)	23年 (4.1)	24年 (4.1)
都道府県公社	38	43	45	46	46	44	44	44	43	40	39
指定都市公社	9	9	11	12	12	17	17	18	19	17	17
市区町村公社	567	1,295	1,468	1,533	1,539	1,042	1,014	989	959	914	875
合 計	614	1,347	1,524	1,591	1,597	1,103	1,075	1,051	1,021	971	931

#### (2) 土地取得の実績

土地開発公社による平成23年度の土地取得は、金額ベースで1,740億円（前年度1,682億円、対前年度比3.5%増）であった。面積ベースでは786ha（前年度664ha、同18.4%増）と10年ぶりの増加となった。【別添図1、図2参照】

#### (3) 土地保有の状況

土地開発公社の平成23年度末の保有土地は、金額ベースで2兆5,222億円（前年度2兆8,187億円、対前年度比10.5%減）と15年連続の減少となり、面積ベースでは12,327ha（前年度13,889ha、同11.3%減）と14年連続の減少となった。【別添図3、図4参照】

これを、土地開発公社の種類別にみると、道府県土地開発公社が4,813億円（前年度5,621億円、対前年度比14.4%減）、3,521ha（前年度4,263ha、同17.4%減）、指定都市土地開発公社が4,376億円（前

年度5,033億円、同13.1%減)、477ha(前年度533ha、同10.5%減)、市区町村土地開発公社が1兆6,033億円(前年度1兆7,533億円、同8.6%減)、8,329ha(前年度9,094ha、同8.4%減)となっている。

		平成23年度末	平成22年度末	増減
保有土地 金額 ベース	道府県	4,813億円	5,621億円	△14.4%
	指定都市	4,376億円	5,033億円	△13.1%
	市区町村	1兆6,033億円	1兆7,533億円	△8.6%
	全国計	2兆5,222億円	2兆8,187億円	△10.5%
保有土地 面積 ベース	道府県	3,521ha	4,263ha	△17.4%
	指定都市	477ha	533ha	△10.5%
	市区町村	8,329ha	9,094ha	△8.4%
	全国計	12,327ha	13,889ha	△11.3%

また、公有地先行取得事業に係る土地が2兆0,723億円(前年度2兆3,273億円、同11.0%減)、8,149ha(前年度9,398ha、同13.3%減)、土地造成事業に係る土地が4,499億円(前年度4,914億円、同8.5%減)、4,178ha(前年度4,491ha、同7.0%減)となっている。

		平成23年度末	平成22年度末	増減
保有土地 金額 ベース	公有地先行 取得事業	2兆0,723億円	2兆3,273億円	△11.0%
	土地造成事業	4,499億円	4,914億円	△8.5%
保有土地 面積 ベース	公有地先行 取得事業	8,149ha	9,398ha	△13.3%
	土地造成事業	4,178ha	4,491ha	△7.0%

## 2. 長期保有土地の状況

### (1) 長期保有土地の総額及び面積

平成23年度末時点で土地開発公社が5年以上保有している土地は、2兆0,036億円（全体の79.4%）、10,024ha（同81.3%）となっている。また、10年以上保有している土地は、1兆7,930億円（同71.1%）、8,478ha（同68.8%）となっている。

		平成23年度末	平成22年度末	増減
金額 ベース	5年以上 保有土地	2兆0,036億円 (79.4%)	2兆2,596億円 (80.2%)	△11.3%
	10年以上 保有土地	1兆7,930億円 (71.1%)	1兆9,894億円 (70.6%)	△9.9%
面積 ベース	5年以上 保有土地	10,024ha (81.3%)	11,311ha (81.4%)	△11.4%
	10年以上 保有土地	8,478ha (68.8%)	9,681ha (69.7%)	△12.4%

※（ ）内は、土地開発公社保有土地全体に占める比率

## (2) 種類別にみた長期保有土地の状況

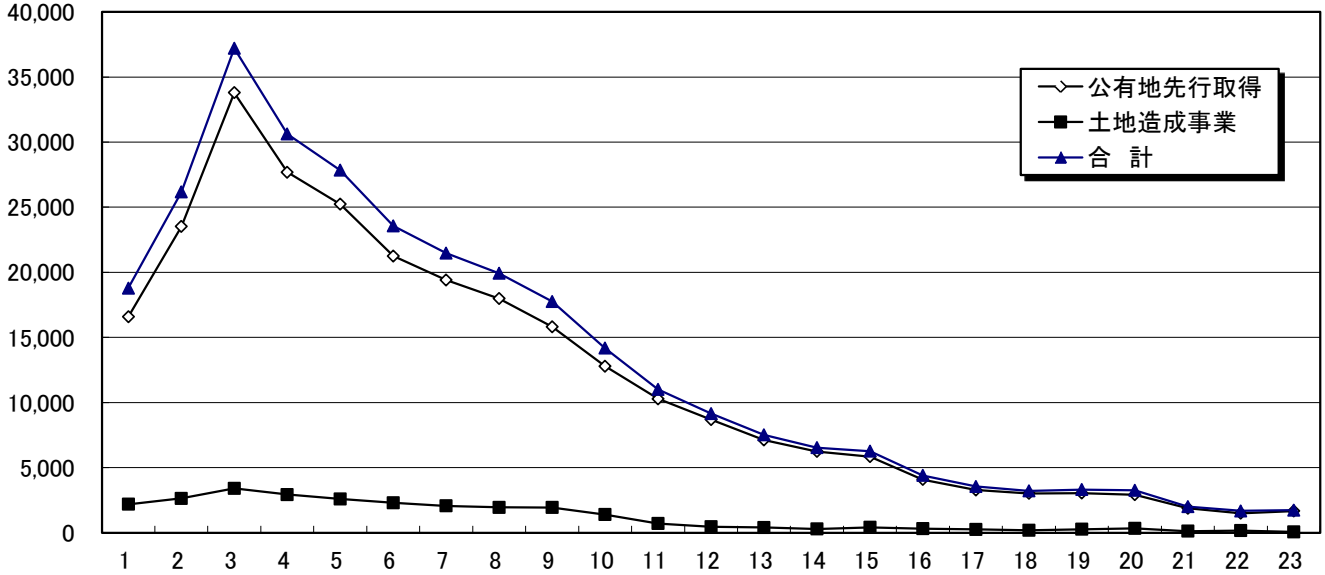
土地開発公社の平成23年度末の保有土地について、種類別に5年以上及び10年以上保有土地の状況（金額ベース）をみると、以下のとおりとなっている。

	全 体 (A)	5年以上 (B)	B/A	10年以上 (C)	C/A
土地開発公社保有土地全体	2兆5,222億円	2兆0,036億円	79.4%	1兆7,930億円	71.1%
公有地先行取得事業	2兆0,723億円	1兆6,522億円	79.7%	1兆4,854億円	71.7%
先買い制度により 取得された土地	3,901億円	3,447億円	88.4%	3,118億円	79.9%
公 共 施 設 公 用 施 設 用 地	1兆6,141億円	1兆2,515億円	77.5%	1兆1,209億円	69.4%
公 営 企 業 用 地	229億円	146億円	63.8%	137億円	59.8%
市 街 地 再 開 発 観 光 事 業 用 地	435億円	400億円	92.0%	384億円	88.3%
そ の 他	17億円	14億円	82.4%	6億円	35.3%
うち代替地	1,516億円	1,469億円	96.9%	1,393億円	91.9%
うち供用済土地	479億円	442億円	92.3%	398億円	83.1%
土 地 造 成 事 業	4,499億円	3,514億円	78.1%	3,076億円	68.4%

億円

### 土地取得総額の推移

図1



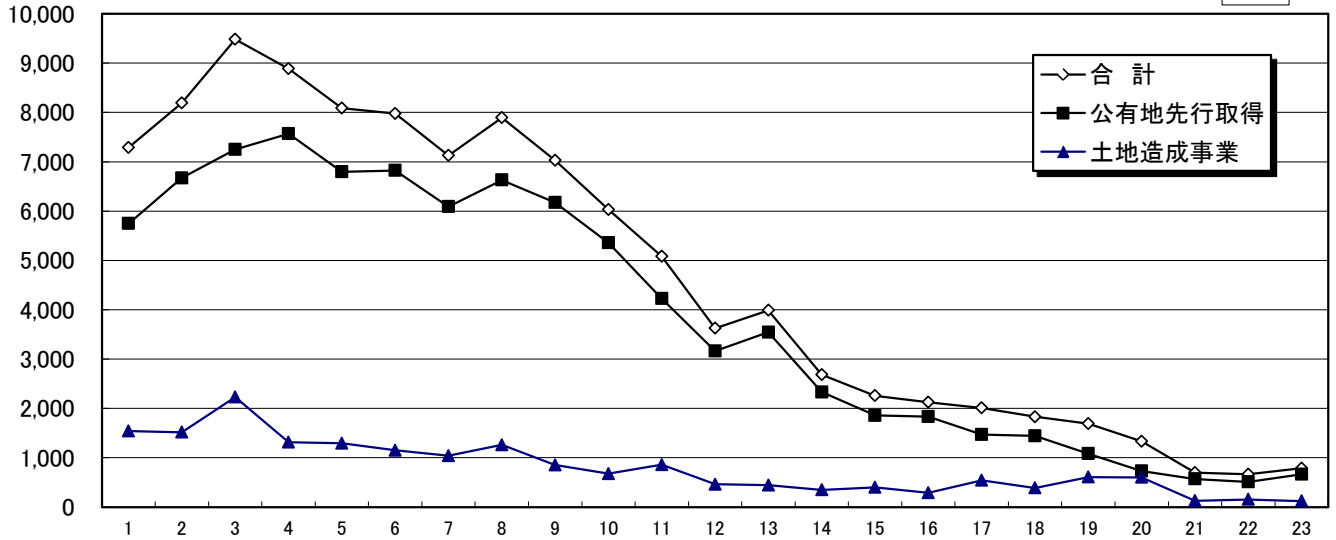
年度	1	2	3	4	5	6	7	8	9	10	11	12
公有地先行取得	16,595	23,524	33,795	27,684	25,239	21,246	19,403	17,984	15,815	12,789	10,289	8,696
土地造成事業	2,192	2,646	3,412	2,936	2,597	2,307	2,072	1,954	1,937	1,393	715	465
合計	18,787	26,170	37,207	30,620	27,836	23,553	21,475	19,938	17,752	14,182	11,004	9,161

年度	13	14	15	16	17	18	19	20	21	22	23
公有地先行取得	7,118	6,245	5,856	4,088	3,287	3,022	3,056	2,929	1,887	1,508	1,669
土地造成事業	407	288	418	316	264	191	270	333	129	174	71
合計	7,525	6,533	6,274	4,404	3,551	3,213	3,326	3,262	2,016	1,682	1,740

ha

### 土地取得総面積の推移

図2

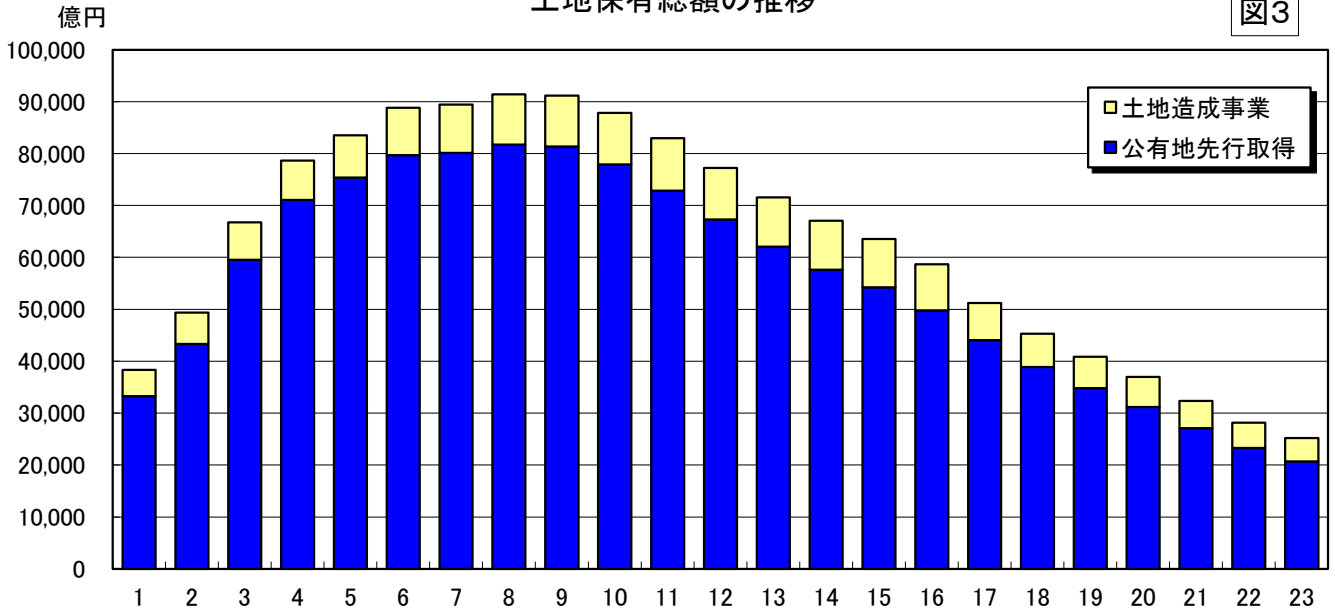


年度	1	2	3	4	5	6	7	8	9	10	11	12
公有地先行取得	5,747	6,672	7,251	7,571	6,795	6,825	6,088	6,630	6,174	5,355	4,227	3,162
土地造成事業	1,540	1,518	2,229	1,313	1,294	1,151	1,040	1,262	854	677	857	463
合計	7,287	8,190	9,480	8,884	8,089	7,976	7,128	7,892	7,028	6,032	5,084	3,625

年度	13	14	15	16	17	18	19	20	21	22	23
公有地先行取得	3,544	2,330	1,857	1,835	1,469	1,442	1,081	731	571	509	663
土地造成事業	444	350	400	291	541	388	608	603	128	155	123
合計	3,988	2,680	2,257	2,126	2,010	1,830	1,689	1,334	699	664	786

土地保有総額の推移

図3

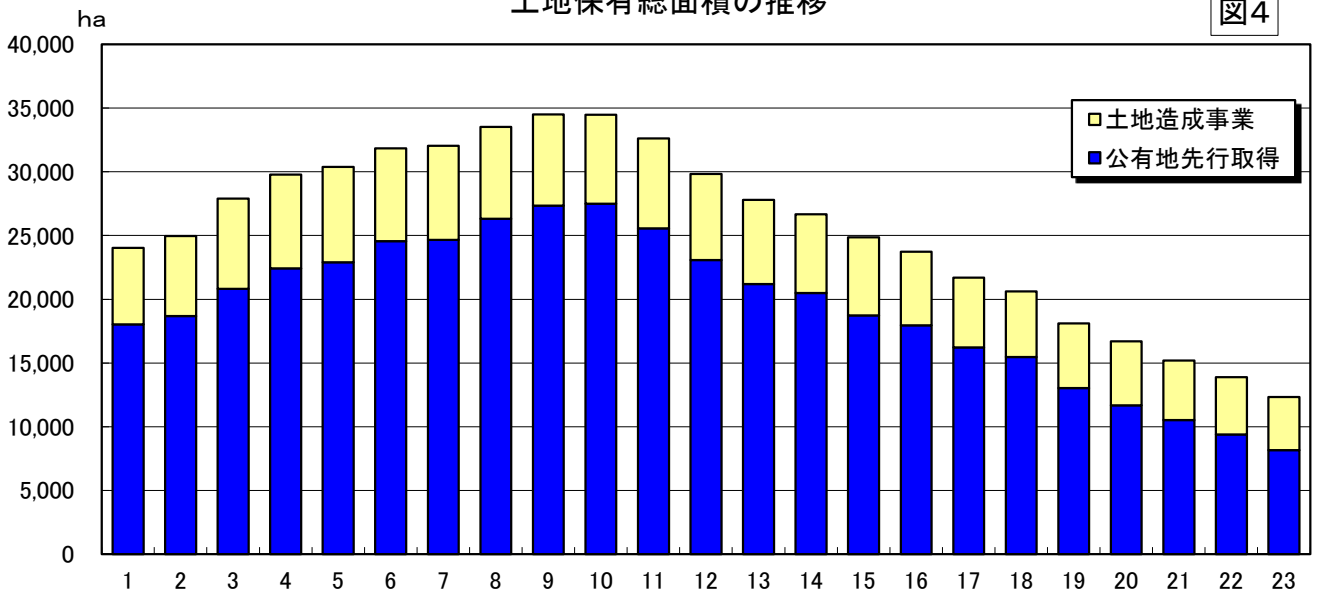


年度	1	2	3	4	5	6	7	8	9	10	11	12
公有地先行取得	33,289	43,336	59,511	71,057	75,374	79,680	80,113	81,720	81,347	77,902	72,841	67,306
土地造成事業	5,017	6,006	7,232	7,616	8,140	9,125	9,332	9,712	9,793	9,952	10,107	9,915
合計	38,306	49,342	66,743	78,673	83,514	88,805	89,445	91,432	91,140	87,854	82,948	77,221

年度	13	14	15	16	17	18	19	20	21	22	23
公有地先行取得	62,071	57,611	54,259	49,778	44,066	38,859	34,784	31,175	27,091	23,273	20,723
土地造成事業	9,492	9,421	9,297	8,866	7,166	6,437	6,095	5,814	5,259	4,914	4,499
合計	71,563	67,032	63,556	58,644	51,232	45,296	40,879	36,989	32,350	28,187	25,222

土地保有総面積の推移

図4



年度	1	2	3	4	5	6	7	8	9	10	11	12
公有地先行取得	18,028	18,683	20,828	22,425	22,909	24,548	24,661	26,319	27,343	27,493	25,561	23,083
土地造成事業	6,001	6,286	7,074	7,352	7,480	7,287	7,392	7,203	7,149	6,983	7,059	6,758
合計	24,029	24,969	27,902	29,777	30,389	31,835	32,053	33,522	34,492	34,476	32,620	29,841

年度	13	14	15	16	17	18	19	20	21	22	23
公有地先行取得	21,189	20,500	18,732	17,944	16,227	15,474	13,034	11,679	10,512	9,398	8,149
土地造成事業	6,614	6,167	6,122	5,787	5,477	5,139	5,060	5,007	4,675	4,491	4,178
合計	27,803	26,667	24,854	23,731	21,704	20,613	18,094	16,686	15,188	13,889	12,327

平成23年度土地開発公社事業実績調査結果

1、道府県土地開発公社

(百万円)

都道府県名	公社名	a.23年度末保有額計		b.5年以上保有額	b/a %	c.10年以上保有額	c/a %	供用済保有額	未収金保有額	
		公有地先行取得	土地造成							
北海道	北海道土地開発公社	39,952	29,176	10,776	30,497	76.3	30,497	76.3	0	0
青森県	青森県土地開発公社	3,507	332	3,175	3,175	90.5	3,175	90.5	0	0
岩手県	岩手県土地開発公社	4,703	2,537	2,166	1,542	32.8	1,542	32.8	0	0
宮城県	宮城県土地開発公社	17,068	4,320	12,748	8,093	47.4	8,093	47.4	0	0
秋田県	秋田県土地開発公社	101	101	0	16	15.8	16	15.8	0	0
山形県	山形県土地開発公社	37	37	0	31	83.8	31	83.8	0	0
福島県	福島県土地開発公社	1,256	0	1,256	1,176	93.6	410	32.6	0	6,472
茨城県	茨城県土地開発公社	19,603	6,175	13,428	17,494	89.2	16,720	85.3	0	0
栃木県	栃木県土地開発公社	5,589	569	5,020	4,762	85.2	4,762	85.2	0	0
埼玉県	埼玉県土地開発公社	11,519	11,519	0	663	5.8	553	4.8	0	0
千葉県	千葉県土地開発公社	16,255	5,992	10,263	4,311	26.5	3,679	22.6	0	0
新潟県	新潟県土地開発公社	3,429	231	3,198	3,429	100.0	3,429	100.0	0	0
石川県	石川県土地開発公社	19,943	7,442	12,501	19,943	100.0	19,943	100.0	0	0
山梨県	山梨県土地開発公社	1,376	86	1,290	1,290	93.8	1,290	93.8	0	300
長野県	長野県土地開発公社	1,454	1,454	0	0	0.0	0	0.0	0	0
岐阜県	岐阜県土地開発公社	25,080	12,690	12,390	11,997	47.8	6,194	24.7	0	0
静岡県	静岡県土地開発公社	10,149	10,149	0	265	2.6	0	0.0	0	0
愛知県	愛知県土地開発公社	73,665	73,665	0	54,531	74.0	38,825	52.7	0	0
三重県	三重県土地開発公社	10,771	10,072	699	6,364	59.1	6,125	56.9	0	0
滋賀県	滋賀県土地開発公社	10,227	8,600	1,627	10,227	100.0	10,227	100.0	0	0
京都府	京都府土地開発公社	6,973	4,887	2,086	3,218	46.1	3,218	46.1	0	0
大阪府	大阪府土地開発公社	33,905	33,905	0	24,157	71.2	24,100	71.1	0	0
兵庫県	兵庫県土地開発公社	67,710	54,465	13,245	49,382	72.9	42,009	62.0	0	8,672
奈良県	奈良県土地開発公社	6,882	5,989	893	1,504	21.9	1,504	21.9	0	0
和歌山県	和歌山県土地開発公社	30,998	267	30,731	30,998	100.0	30,998	100.0	0	0
鳥取県	鳥取県土地開発公社	1,687	1,687	0	38	2.3	38	2.3	0	0
島根県	島根県土地開発公社	11,231	1,740	9,491	10,186	90.7	10,099	89.9	0	0
岡山県	岡山県土地開発公社	7,327	7,327	0	2,576	35.2	2,576	35.2	0	0
広島県	広島県土地開発公社	5,941	4,234	1,707	4,073	68.6	4,073	68.6	0	0
山口県	山口県土地開発公社	1,225	23	1,202	1,225	100.0	1,225	100.0	0	301
徳島県	徳島県土地開発公社	725	725	0	242	33.4	0	0.0	0	0
香川県	香川県土地開発公社	3,360	3,360	0	3,360	100.0	3,118	92.8	0	0
愛媛県	愛媛県土地開発公社	0	0	0	0	0.0	0	0.0	0	0
高知県	高知県土地開発公社	8,719	8,719	0	6,482	74.3	6,482	74.3	0	0
福岡県	福岡県土地開発公社	2,829	2,829	0	963	34.0	963	34.0	0	0
佐賀県	佐賀県土地開発公社	109	0	109	109	100.0	109	100.0	0	0
長崎県	長崎県土地開発公社	5,945	3,853	2,092	4,064	68.4	4,064	68.4	0	0
大分県	大分県土地開発公社	4,981	3,278	1,703	1,735	34.8	1,735	34.8	0	0
鹿児島県	鹿児島県土地開発公社	4,659	0	4,659	4,659	100.0	4,659	100.0	0	0
沖縄県	沖縄県土地開発公社	456	32	424	456	100.0	32	7.0	32	0
都道府県合計		481,346	322,467	158,879	329,233	68.4	296,513	61.6	32	15,745



平成23年度土地開発公社事業実績調査結果

2、指定都市土地開発公社

(百万円)

都道府県名	公社名	a.23年度末保有額計			b.5年以上保有額	b/a %	c.10年以上保有額	c/a %	供用済保有額	未収金保有額
		公有地先行取得	土地造成							
札幌市	札幌市土地開発公社	6,082	6,082	0	6,082	100.0	5,564	91.5	0	0
仙台市	仙台市土地開発公社	8,730	8,730	0	8,555	98.0	8,283	94.9	0	0
さいたま市	さいたま市土地開発公社	5,969	5,969	0	5,476	91.7	4,081	68.4	0	0
横浜市	横浜市土地開発公社	163,547	163,547	0	140,831	86.1	140,831	86.1	0	0
川崎市	川崎市土地開発公社	11,535	11,535	0	11,304	98.0	11,145	96.6	0	0
相模原市	相模原市土地開発公社	16,078	16,078	0	11,397	70.9	10,420	64.8	0	0
新潟市	新潟市土地開発公社	12,357	12,357	0	10,297	83.3	10,297	83.3	0	0
静岡市	静岡市土地開発公社	9,927	9,927	0	5,757	58.0	5,703	57.4	0	0
浜松市	浜松市土地開発公社	8,038	7,902	136	7,707	95.9	7,515	93.5	0	1,145
名古屋市	名古屋市土地開発公社	65,716	65,716	0	60,916	92.7	57,303	87.2	0	0
京都市	京都市土地開発公社	31,745	31,745	0	29,529	93.0	26,956	84.9	0	0
堺市	堺市土地開発公社	18,567	18,567	0	14,073	75.8	13,661	73.6	19	0
神戸市	神戸市土地開発公社	2,042	2,042	0	1,823	89.3	1,287	63.0	0	0
岡山市	岡山市土地開発公社	22,398	22,398	0	21,840	97.5	20,593	91.9	0	0
広島市	広島市土地開発公社	22,885	22,885	0	22,885	100.0	22,885	100.0	0	0
北九州市	北九州市土地開発公社	13,069	11,978	1,091	11,653	89.2	10,195	78.0	0	0
福岡市	福岡市土地開発公社	18,944	18,944	0	11,127	58.7	9,455	49.9	0	0
指定都市合計		437,629	436,402	1,227	381,252	87.1	366,174	83.7	19	1,145

平成23年度土地開発公社事業実績調査結果

3、市区町村土地開発公社

(百万円)

都道府県名	公社名	a.23年度末保有額計			b.5年以上保有額	b/a %	c.10年以上保有額	c/a %	供用済保有額	未収金保有額
		公有地先行取得	土地造成							
北海道	函館市土地開発公社	3,298	3,298	0	3,231	98.0	2,875	87.2	56	955
北海道	小樽市土地開発公社	818	818	0	818	100.0	550	67.2	0	0
北海道	旭川市土地開発公社	5,275	5,275	0	5,275	100.0	5,034	95.4	0	0
北海道	室蘭市土地開発公社	4,812	3,700	1,112	4,812	100.0	4,812	100.0	0	0
北海道	帯広市土地開発公社	347	347	0	347	100.0	347	100.0	0	0
北海道	北見市土地開発公社	517	517	0	435	84.1	379	73.3	0	291
北海道	夕張市土地開発公社	1,205	1,205	0	1,205	100.0	1,205	100.0	271	0
北海道	岩見沢市土地開発公社	1,150	870	280	984	85.6	924	80.3	0	0
北海道	網走市土地開発公社	185	185	0	185	100.0	185	100.0	0	0
北海道	留萌市土地開発公社	657	607	50	637	97.0	492	74.9	0	0
北海道	苫小牧市土地開発公社	3,479	3,479	0	3,479	100.0	3,479	100.0	0	0
北海道	美瑛市土地開発公社	581	214	367	581	100.0	570	98.1	0	766
北海道	士別市土地開発公社	342	271	71	342	100.0	342	100.0	0	0
北海道	名寄市土地開発公社	244	131	113	244	100.0	180	73.8	0	0
北海道	三笠市土地開発公社	990	990	0	990	100.0	990	100.0	305	0
北海道	根室市土地開発公社	137	104	33	137	100.0	137	100.0	0	0
北海道	千歳市土地開発公社	16,034	1,338	14,696	16,034	100.0	15,378	95.9	0	516
北海道	滝川市土地開発公社	575	141	434	575	100.0	575	100.0	0	0
北海道	砂川市土地開発公社	1,153	86	1,067	1,153	100.0	1,133	98.3	0	0
北海道	深川市土地開発公社	198	0	198	198	100.0	93	47.0	0	0
北海道	登別市土地開発公社	2,654	2,617	37	2,654	100.0	2,251	84.8	1,485	0
北海道	伊達市土地開発公社	462	297	165	456	98.7	360	77.9	0	0
北海道	北広島市土地開発公社	3,404	0	3,404	0	0.0	0	0.0	0	205
北海道	石狩市土地開発公社	4,247	4,247	0	4,247	100.0	4,247	100.0	0	251
北海道	北斗市土地開発公社	59	59	0	0	0.0	0	0.0	0	0
北海道	新篠津村土地開発公社	2	0	2	2	100.0	2	100.0	0	0
北海道	松前町土地開発公社	0	0	0	0	0.0	0	0.0	0	3
北海道	知内町土地開発公社	0	0	0	0	0.0	0	0.0	0	0
北海道	七飯町土地開発公社	0	0	0	0	0.0	0	0.0	0	18
北海道	江差町土地開発公社	180	131	49	180	100.0	136	75.6	0	0
北海道	今金町土地開発公社	0	0	0	0	0.0	0	0.0	0	0
北海道	せたな町土地開発公社	25	25	0	0	0.0	0	0.0	0	0
北海道	蘭越町土地開発公社	60	35	25	30	50.0	30	50.0	7	0
北海道	二七〇町土地開発公社	18	0	18	14	77.8	14	77.8	0	0
北海道	倶知安町土地開発公社	0	0	0	0	0.0	0	0.0	0	0
北海道	南幌町土地開発公社	831	0	831	831	100.0	700	84.2	0	0
北海道	奈井江町土地開発公社	105	72	33	105	100.0	82	78.1	0	0
北海道	栗山町土地開発公社	283	110	173	134	47.3	114	40.3	0	0
北海道	浦臼町土地開発公社	9	0	9	0	0.0	0	0.0	0	0
北海道	雨竜町土地開発公社	0	0	0	0	0.0	0	0.0	0	0
北海道	鷹栖町土地開発公社	344	0	344	42	12.2	0	0.0	0	0
北海道	東神楽町土地開発公社	153	0	153	140	91.5	140	91.5	0	0
北海道	当麻町土地開発公社	137	0	137	137	100.0	10	7.3	0	0
北海道	東川町土地開発公社	247	21	226	55	22.3	55	22.3	0	0
北海道	美瑛町土地開発公社	173	150	23	148	85.5	148	85.5	0	0
北海道	和寒町土地開発公社	4	0	4	4	100.0	4	100.0	0	0
北海道	斜里町土地開発公社	80	0	80	80	100.0	0	0.0	0	0
北海道	清里町土地開発公社	0	0	0	0	0.0	0	0.0	0	0
北海道	大空町土地開発公社	43	0	43	43	100.0	24	55.8	0	0
北海道	厚真町土地開発公社	112	3	109	104	92.9	104	92.9	0	0
北海道	洞爺湖町土地開発公社	295	295	0	295	100.0	22	7.5	0	0
北海道	安平町土地開発公社	94	0	94	0	0.0	0	0.0	0	0
北海道	日高町土地開発公社	169	169	0	0	0.0	0	0.0	0	0
北海道	浦河町土地開発公社	44	25	19	44	100.0	19	43.2	0	0
北海道	様似町土地開発公社	0	0	0	0	0.0	0	0.0	0	0
北海道	音更町土地開発公社	810	0	810	810	100.0	692	85.4	0	0
北海道	幕別町土地開発公社	1,163	0	1,163	1,155	99.3	1,058	91.0	0	0
北海道	本別町土地開発公社	0	0	0	0	0.0	0	0.0	0	0
北海道	北海道総括	58,204	31,832	26,372	53,372	91.7	49,892	85.7	2,124	3,005
青森県	青森市土地開発公社	3,646	3,545	101	3,643	99.9	3,643	99.9	0	0
青森県	弘前市土地開発公社	328	328	0	328	100.0	148	45.1	0	0
青森県	八戸市土地開発公社	0	0	0	0	0.0	0	0.0	0	0
青森県	黒石市土地開発公社	1,114	244	870	1,114	100.0	1,114	100.0	0	0
青森県	五所川原市土地開発公社	1,472	20	1,452	1,472	100.0	1,472	100.0	0	0
青森県	十和田市土地開発公社	0	0	0	0	0.0	0	0.0	0	0
青森県	三沢市土地開発公社	1,200	1,015	185	1,175	97.9	929	77.4	880	0
青森県	つがる市土地開発公社	166	166	0	0	0.0	0	0.0	0	0
青森県	平川市土地開発公社	0	0	0	0	0.0	0	0.0	0	0
青森県	外ヶ浜町土地開発公社	103	87	16	103	100.0	92	89.3	0	0
青森県	鱒ヶ沢町土地開発公社	50	50	0	50	100.0	50	100.0	0	0
青森県	藤崎町土地開発公社	0	0	0	0	0.0	0	0.0	0	0
青森県	大鰐町土地開発公社	139	0	139	139	100.0	139	100.0	0	0
青森県	田舎館村土地開発公社	40	40	0	40	100.0	0	0.0	0	0
青森県	野辺地町土地開発公社	145	145	0	145	100.0	145	100.0	0	0
青森県	東北町土地開発公社	0	0	0	0	0.0	0	0.0	0	0

都道府県名	公社名	a.23年度末保有額計		b.5年以上保有額	b/a %	c.10年以上保有額	c/a %	供用済保有額	未収金保有額
		公有地先行取得	土地造成						
青森県	おいらせ町土地開発公社	0	0	0	0.0	0	0.0	0	0
青森県	東通村土地開発公社	520	216	304	520	385	74.0	0	0
青森県	青森県総括	8,923	5,856	3,067	8,729	8,117	91.0	880	0
岩手県	盛岡地区広域土地開発公社	1,465	1,465	0	1,465	754	51.5	0	0
岩手県	大船渡市土地開発公社	0	0	0	0	0	0.0	0	0
岩手県	一関地区土地開発公社	0	0	0	0	0	0.0	0	0
岩手県	陸前高田市土地開発公社	293	0	293	293	293	100.0	0	0
岩手県	釜石市土地開発公社	781	356	425	202	202	25.9	0	0
岩手県	奥州市土地開発公社	8,992	3,310	5,682	8,992	5,714	63.5	0	0
岩手県	金ヶ崎町土地開発公社	537	0	537	537	537	100.0	0	0
岩手県	大槌町土地開発公社	0	0	0	0	0	0.0	0	0
岩手県	岩手県総括	12,068	5,131	6,937	11,489	7,500	62.1	0	0
宮城県	白石市土地開発公社	267	0	267	84	84	31.5	0	0
宮城県	名取市土地開発公社	1,997	1,987	10	1,997	1,997	100.0	0	136
宮城県	角田市土地開発公社	0	0	0	0	0	0.0	0	0
宮城県	多賀城市土地開発公社	158	0	158	0	0	0.0	0	0
宮城県	岩沼市土地開発公社	1,202	1,202	0	1,116	1,116	92.8	0	0
宮城県	登米市土地開発公社	0	0	0	0	0	0.0	0	0
宮城県	栗原市土地開発公社	0	0	0	0	0	0.0	0	0
宮城県	大崎市土地開発公社	1,074	475	599	1,074	1,074	100.0	0	0
宮城県	気仙沼・本吉地区土地開発公社	168	168	0	168	167	99.4	168	0
宮城県	仙南土地開発公社	59	59	0	59	0	0.0	0	0
宮城県	黒川土地開発公社	0	0	0	0	0	0.0	0	0
宮城県	加美郡土地開発公社	0	0	0	0	0	0.0	0	0
宮城県	宮城県総括	4,925	3,891	1,034	4,498	4,438	90.1	168	136
秋田県	秋田市土地開発公社	2,764	2,764	0	2,764	2,764	100.0	0	0
秋田県	横手市土地開発公社	632	630	2	631	447	70.7	111	0
秋田県	大館市土地開発公社	0	0	0	0	0	0.0	0	0
秋田県	湯沢市土地開発公社	628	625	3	628	628	100.0	0	0
秋田県	由利本荘市土地開発公社	1,085	1,085	0	1,085	64	5.9	0	263
秋田県	秋田県町村土地開発公社	0	0	0	0	0	0.0	0	0
秋田県	秋田県総括	5,109	5,104	5	5,108	3,903	76.4	111	263
山形県	山形市土地開発公社	5,686	4,725	961	4,980	3,936	69.2	0	0
山形県	米沢市土地開発公社	786	0	786	786	0	0.0	0	0
山形県	鶴岡市土地開発公社	86	0	86	86	86	100.0	0	0
山形県	酒田市土地開発公社	2,103	219	1,884	2,103	169	8.0	0	0
山形県	新庄市土地開発公社	63	5	58	57	57	90.5	0	0
山形県	寒河江市土地開発公社	3,519	590	2,929	1,335	1,178	33.5	0	0
山形県	上山市土地開発公社	632	632	0	632	632	100.0	0	0
山形県	村山市土地開発公社	134	0	134	134	76	56.7	0	0
山形県	天童市土地開発公社	107	107	0	107	0	0.0	0	0
山形県	東根市土地開発公社	254	254	0	254	254	100.0	0	0
山形県	尾花沢市土地開発公社	203	0	203	203	0	0.0	0	0
山形県	南陽市土地開発公社	59	41	18	18	18	30.5	0	0
山形県	山辺町土地開発公社	74	74	0	74	1	1.4	0	0
山形県	中山町土地開発公社	839	78	761	839	78	9.3	0	0
山形県	河北町土地開発公社	643	93	550	575	482	75.0	0	0
山形県	大石田町土地開発公社	0	0	0	0	0	0.0	0	0
山形県	高島町土地開発公社	686	442	244	456	331	48.3	0	0
山形県	川西町土地開発公社	113	0	113	113	111	98.2	0	0
山形県	小国町土地開発公社	334	13	321	329	298	89.2	0	0
山形県	白鷹町土地開発公社	89	84	5	5	5	5.6	0	0
山形県	飯豊町土地開発公社	83	0	83	60	35	42.2	0	0
山形県	三川町土地開発公社	148	0	148	102	0	0.0	0	0
山形県	庄内町土地開発公社	407	0	407	407	407	100.0	0	0
山形県	西村山西部地区土地開発公社	0	0	0	0	0	0.0	0	0
山形県	山形県総括	17,048	7,357	9,691	13,655	8,154	47.8	0	0
福島県	福島地方土地開発公社	14,718	5,949	8,769	14,364	13,787	93.7	0	713
福島県	安達地方土地開発公社	0	0	0	0	0	0.0	0	533
福島県	郡山地方土地開発公社	211	211	0	211	211	100.0	0	1,346
福島県	白河地方土地開発公社	122	122	0	93	43	35.2	0	1,447
福島県	会津若松地方土地開発公社	787	0	787	0	0	0.0	0	1,268
福島県	喜多方地方土地開発公社	403	403	0	403	403	100.0	0	0
福島県	南会津地方土地開発公社	0	0	0	0	0	0.0	0	0
福島県	相馬地方土地開発公社	0	0	0	0	0	0.0	0	676
福島県	双葉地方土地開発公社	0	0	0	0	0	0.0	0	35
福島県	いわき市土地開発公社	377	309	68	0	0	0.0	0	0
福島県	福島県総括	16,618	6,994	9,624	15,071	14,444	86.9	0	6,018
茨城県	水戸市土地開発公社	4,001	3,821	180	3,994	3,558	88.9	0	0
茨城県	日立市土地開発公社	108	108	0	107	79	73.1	0	0
茨城県	土浦市土地開発公社	1,836	1,836	0	1,836	1,836	100.0	0	0
茨城県	結城市土地開発公社	1,480	853	627	904	901	60.9	0	0
茨城県	高萩市土地開発公社	1,242	0	1,242	1,242	1,242	100.0	0	404
茨城県	取手市土地開発公社	726	726	0	726	500	68.9	0	0
茨城県	つくば市土地開発公社	0	0	0	0	0	0.0	0	0
茨城県	ひたちなか市土地開発公社	1,920	1,920	0	1,920	1,920	100.0	0	89
茨城県	鹿嶋市土地開発公社	20	20	0	20	6	30.0	0	0
茨城県	守谷市土地開発公社	5	5	0	0	0	0.0	0	0
茨城県	那珂市土地開発公社	314	314	0	1	1	0.3	0	0
茨城県	かすみがうら市土地開発公社	0	0	0	0	0	0.0	0	0

都道府県名	公社名	a.23年度末保有額計		b.5年以上保有額	b/a %	c.10年以上保有額	c/a %	供用済保有額	未収金保有額	
		公有地先行取得	土地造成							
茨城県	桜川市土地開発公社	269	0	269	269	100.0	269	100.0	0	0
茨城県	行方市土地開発公社	0	0	0	0	0.0	0	0.0	0	0
茨城県	小美玉市土地開発公社	0	0	0	0	0.0	0	0.0	0	0
茨城県	茨城町土地開発公社	0	0	0	0	0.0	0	0.0	0	0
茨城県	大洗町土地開発公社	164	164	0	54	32.9	0	0.0	0	0
茨城県	阿見町土地開発公社	287	287	0	81	28.2	81	28.2	0	0
茨城県	河内町土地開発公社	0	0	0	0	0.0	0	0.0	0	0
茨城県	八千代町土地開発公社	0	0	0	0	0.0	0	0.0	0	0
茨城県	境町土地開発公社	173	173	0	173	100.0	173	100.0	0	0
茨城県	茨城県総括	12,545	10,227	2,318	11,327	90.3	10,566	84.2	0	493
栃木県	宇都宮市土地開発公社	5,057	4,307	750	3,173	62.7	3,173	62.7	0	0
栃木県	足利市土地開発公社	71	71	0	0	0.0	0	0.0	0	0
栃木県	栃木市土地開発公社	247	0	247	0	0.0	0	0.0	0	0
栃木県	佐野市土地開発公社	1,963	1,963	0	1,083	55.2	442	22.5	0	0
栃木県	鹿沼市土地開発公社	0	0	0	0	0.0	0	0.0	0	0
栃木県	日光市土地開発公社	14	0	14	14	100.0	14	100.0	0	0
栃木県	小山市土地開発公社	2,306	1,262	1,044	1,206	52.3	1,179	51.1	0	0
栃木県	真岡市土地開発公社	622	622	0	87	14.0	87	14.0	0	0
栃木県	栃木県総括	10,280	8,225	2,055	5,563	54.1	4,895	47.6	0	0
群馬県	前橋市土地開発公社	7,878	6,566	1,312	5,985	76.0	5,701	72.4	0	0
群馬県	高崎市土地開発公社	5,700	5,682	18	5,700	100.0	4,775	83.8	0	0
群馬県	桐生市土地開発公社	87	55	32	80	92.0	56	64.4	0	0
群馬県	伊勢崎市土地開発公社	1,290	1,290	0	1,290	100.0	1,120	86.8	0	0
群馬県	太田市土地開発公社	6,883	3,002	3,881	3,863	56.1	3,863	56.1	0	0
群馬県	沼田市土地開発公社	782	782	0	772	98.7	572	73.1	104	0
群馬県	館林市土地開発公社	6,009	3,588	2,421	3,978	66.2	3,721	61.9	41	0
群馬県	渋川市土地開発公社	352	0	352	352	100.0	335	95.2	0	0
群馬県	藤岡市土地開発公社	2,978	0	2,978	0	0.0	0	0.0	0	0
群馬県	富岡市土地開発公社	329	323	6	208	63.2	208	63.2	0	0
群馬県	安中市土地開発公社	325	269	56	325	100.0	325	100.0	0	0
群馬県	榛東村土地開発公社	0	0	0	0	0.0	0	0.0	0	0
群馬県	吉岡町土地開発公社	0	0	0	0	0.0	0	0.0	0	0
群馬県	中之条町土地開発公社	0	0	0	0	0.0	0	0.0	0	0
群馬県	東吾妻町土地開発公社	36	0	36	0	0.0	0	0.0	0	0
群馬県	川場村土地開発公社	55	38	17	55	100.0	55	100.0	0	0
群馬県	昭和村土地開発公社	0	0	0	0	0.0	0	0.0	0	0
群馬県	みなかみ町土地開発公社	693	315	378	693	100.0	693	100.0	0	0
群馬県	玉村町土地開発公社	0	0	0	0	0.0	0	0.0	0	0
群馬県	板倉町土地開発公社	0	0	0	0	0.0	0	0.0	0	0
群馬県	明和町土地開発公社	11	11	0	11	100.0	11	100.0	0	0
群馬県	甘楽郡土地開発公社	169	0	169	169	100.0	127	75.1	0	0
群馬県	西邑楽土地開発公社	2,014	1,239	775	2,006	99.6	2,006	99.6	0	0
群馬県	群馬県総括	35,591	23,160	12,431	25,487	71.6	23,568	66.2	145	0
埼玉県	川越市土地開発公社	13,145	13,145	0	9,088	69.1	7,351	55.9	0	0
埼玉県	熊谷市土地開発公社	85	85	0	85	100.0	85	100.0	0	0
埼玉県	川口市土地開発公社	48,142	48,142	0	48,142	100.0	48,122	100.0	0	0
埼玉県	行田市土地開発公社	4	4	0	0	0.0	0	0.0	0	0
埼玉県	所沢市土地開発公社	0	0	0	0	0.0	0	0.0	0	1,087
埼玉県	飯能市土地開発公社	3,483	3,483	0	3,483	100.0	3,483	100.0	0	0
埼玉県	加須市土地開発公社	0	0	0	0	0.0	0	0.0	0	0
埼玉県	本庄市土地開発公社	359	359	0	359	100.0	359	100.0	0	0
埼玉県	春日部市土地開発公社	11,168	11,168	0	11,151	99.8	10,631	95.2	0	0
埼玉県	狭山市土地開発公社	1,384	1,384	0	1,384	100.0	1,384	100.0	0	0
埼玉県	羽生市土地開発公社	2,565	2,565	0	2,556	99.6	2,094	81.6	265	933
埼玉県	鴻巣市土地開発公社	452	452	0	371	82.1	345	76.3	0	0
埼玉県	深谷市土地開発公社	413	413	0	375	90.8	375	90.8	0	0
埼玉県	上尾市土地開発公社	5,261	5,261	0	4,306	81.8	4,306	81.8	0	0
埼玉県	草加市土地開発公社	10,188	10,188	0	9,148	89.8	6,296	61.8	156	0
埼玉県	越谷市土地開発公社	19,593	19,593	0	19,454	99.3	19,403	99.0	0	0
埼玉県	蕨市土地開発公社	6,310	6,310	0	6,310	100.0	6,310	100.0	0	0
埼玉県	戸田市土地開発公社	11,564	11,564	0	11,222	97.0	9,665	83.6	0	0
埼玉県	入間市土地開発公社	829	829	0	434	52.4	427	51.5	0	0
埼玉県	朝霞市土地開発公社	0	0	0	0	0.0	0	0.0	0	0
埼玉県	和光市土地開発公社	0	0	0	0	0.0	0	0.0	0	538
埼玉県	新座市土地開発公社	180	180	0	180	100.0	180	100.0	0	0
埼玉県	桶川市土地開発公社	626	626	0	626	100.0	626	100.0	0	0
埼玉県	北本市土地開発公社	302	302	0	169	56.0	169	56.0	0	3
埼玉県	八潮市土地開発公社	2,662	2,662	0	2,555	96.0	1,431	53.8	703	0
埼玉県	富士見市土地開発公社	2,014	2,014	0	1,299	64.5	1,299	64.5	0	0
埼玉県	三郷市土地開発公社	2,563	2,563	0	2,091	81.6	1,385	54.0	0	0
埼玉県	蓮田市土地開発公社	145	145	0	0	0.0	0	0.0	0	0
埼玉県	坂戸市土地開発公社	3,298	3,298	0	3,213	97.4	2,547	77.2	0	0
埼玉県	幸手市土地開発公社	3,123	3,123	0	3,123	100.0	3,123	100.0	0	0
埼玉県	鶴ヶ島市土地開発公社	1,011	1,011	0	1,011	100.0	1,011	100.0	0	0
埼玉県	日高市土地開発公社	105	105	0	105	100.0	105	100.0	0	0
埼玉県	吉川市土地開発公社	2,765	2,765	0	1,501	54.3	1,501	54.3	0	0
埼玉県	ふじみ野市土地開発公社	3,069	3,069	0	3,069	100.0	2,419	78.8	1,024	302
埼玉県	伊奈町土地開発公社	201	201	0	201	100.0	201	100.0	0	0
埼玉県	三芳町土地開発公社	507	507	0	0	0.0	0	0.0	0	0
埼玉県	小鹿野町土地開発公社	0	0	0	0	0.0	0	0.0	0	0

都道府県名	公社名	a.23年度末保有額計		b.5年以上保有額	b/a %	c.10年以上保有額	c/a %	供用済保有額	未収金保有額
		公有地先行取得	土地造成						
埼玉県	上里町土地開発公社	433	0	433	99.3	0	0.0	0	0
埼玉県	寄居町土地開発公社	0	0	0	0.0	0	0.0	0	0
埼玉県	宮代町土地開発公社	181	181	0	100.0	181	100.0	0	0
埼玉県	白岡町土地開発公社	3	3	0	0.0	0	0.0	0	0
埼玉県	杉戸町土地開発公社	0	0	0	0.0	0	0.0	0	0
埼玉県	松伏町土地開発公社	708	708	0	684	96.6	673	95.1	0
埼玉県	埼玉県総括	158,841	158,408	433	148,306	93.4	137,487	86.6	2,148
千葉県	市川市土地開発公社	2,121	2,121	0	0	0.0	0	0.0	0
千葉県	木更津市土地開発公社	3,820	3,817	3	3,820	100.0	3,820	100.0	0
千葉県	松戸市土地開発公社	8,988	8,988	0	6,017	66.9	6,017	66.9	200
千葉県	野田市土地開発公社	1,569	736	833	1,185	75.5	789	50.3	0
千葉県	茂原市土地開発公社	14,207	14,207	0	14,207	100.0	14,207	100.0	0
千葉県	成田市土地開発公社	756	756	0	0	0.0	0	0.0	0
千葉県	旭市土地開発公社	436	436	0	436	100.0	434	99.5	0
千葉県	柏市土地開発公社	16,906	16,906	0	16,906	100.0	11,715	69.3	0
千葉県	市原市土地開発公社	5,123	5,123	0	5,123	100.0	5,123	100.0	0
千葉県	流山市土地開発公社	0	0	0	0	0.0	0	0.0	43
千葉県	我孫子市土地開発公社	830	830	0	307	37.0	58	7.0	400
千葉県	君津市土地開発公社	0	0	0	0	0.0	0	0.0	0
千葉県	富津市土地開発公社	402	402	0	24	6.0	0	0.0	0
千葉県	浦安市土地開発公社	726	726	0	0	0.0	0	0.0	0
千葉県	四街道市土地開発公社	0	0	0	0	0.0	0	0.0	0
千葉県	袖ヶ浦市土地開発公社	1,313	1,313	0	1,313	100.0	1,227	93.5	0
千葉県	千葉県地方土地開発公社	1,885	1,885	0	351	18.6	0	0.0	469
千葉県	千葉県総括	59,082	58,246	836	49,689	84.1	43,390	73.4	1,069
東京都(特別区)	中央区土地開発公社	0	0	0	0	0.0	0	0.0	0
東京都(特別区)	港区土地開発公社	0	0	0	0	0.0	0	0.0	0
東京都(特別区)	新宿区土地開発公社	0	0	0	0	0.0	0	0.0	0
東京都(特別区)	台東区土地開発公社	0	0	0	0	0.0	0	0.0	0
東京都(特別区)	墨田区土地開発公社	0	0	0	0	0.0	0	0.0	0
東京都(特別区)	江東区土地開発公社	27	27	0	0	0.0	0	0.0	0
東京都(特別区)	品川区土地開発公社	0	0	0	0	0.0	0	0.0	0
東京都(特別区)	目黒区土地開発公社	26	26	0	0	0.0	0	0.0	0
東京都(特別区)	大田区土地開発公社	7,818	7,818	0	2,224	28.4	1,637	20.9	0
東京都(特別区)	世田谷区土地開発公社	17,416	17,416	0	1,592	9.1	0	0.0	0
東京都(特別区)	渋谷区土地開発公社	100	100	0	0	0.0	0	0.0	0
東京都(特別区)	中野区土地開発公社	14,377	14,377	0	6,022	41.9	6,022	41.9	0
東京都(特別区)	杉並区土地開発公社	0	0	0	0	0.0	0	0.0	0
東京都(特別区)	豊島区土地開発公社	583	583	0	0	0.0	0	0.0	0
東京都(特別区)	北区土地開発公社	386	386	0	0	0.0	0	0.0	0
東京都(特別区)	荒川区土地開発公社	2,571	2,571	0	0	0.0	0	0.0	0
東京都(特別区)	板橋区土地開発公社	4,267	4,267	0	4,194	98.3	4,194	98.3	0
東京都(特別区)	練馬区土地開発公社	18,069	18,069	0	4,208	23.3	1,593	8.8	0
東京都(特別区)	足立区土地開発公社	21,685	21,685	0	20,612	95.1	18,065	83.3	0
東京都(特別区)	葛飾区土地開発公社	18,193	18,193	0	2,829	15.5	634	3.5	0
東京都(特別区)	東京都(特別区)総括	105,518	105,518	0	41,681	39.5	32,145	30.5	0
東京都(市町村)	立川市土地開発公社	1,089	1,089	0	0	0.0	0	0.0	250
東京都(市町村)	武蔵野市土地開発公社	9,676	9,676	0	3,151	32.6	1,387	14.3	0
東京都(市町村)	三鷹市土地開発公社	5,744	5,744	0	2,328	40.5	0	0.0	1,348
東京都(市町村)	青梅市土地開発公社	2,511	2,511	0	0	0.0	0	0.0	513
東京都(市町村)	府中市土地開発公社	5,805	5,805	0	208	3.6	85	1.5	0
東京都(市町村)	昭島市土地開発公社	96	96	0	0	0.0	0	0.0	0
東京都(市町村)	調布市土地開発公社	5,195	5,195	0	3,291	63.3	569	11.0	0
東京都(市町村)	町田市土地開発公社	1,298	1,298	0	0	0.0	0	0.0	0
東京都(市町村)	小金井市土地開発公社	2,392	2,392	0	2,329	97.4	439	18.4	0
東京都(市町村)	小平市土地開発公社	551	551	0	285	51.7	225	40.8	0
東京都(市町村)	日野市土地開発公社	9,851	9,851	0	9,806	99.5	9,806	99.5	0
東京都(市町村)	東村山市土地開発公社	4,286	4,286	0	2,769	64.6	2,537	59.2	0
東京都(市町村)	国分寺市土地開発公社	4,362	4,362	0	3,313	76.0	3,154	72.3	0
東京都(市町村)	国立市土地開発公社	3,084	3,084	0	3,084	100.0	3,084	100.0	0
東京都(市町村)	福生市土地開発公社	977	977	0	952	97.4	841	86.1	0
東京都(市町村)	狛江市土地開発公社	0	0	0	0	0.0	0	0.0	0
東京都(市町村)	東大和市土地開発公社	0	0	0	0	0.0	0	0.0	0
東京都(市町村)	清瀬市土地開発公社	246	246	0	0	0.0	0	0.0	147
東京都(市町村)	東久留米市土地開発公社	0	0	0	0	0.0	0	0.0	0
東京都(市町村)	武蔵村山市土地開発公社	252	252	0	234	92.9	234	92.9	0
東京都(市町村)	多摩市土地開発公社	223	223	0	0	0.0	0	0.0	0
東京都(市町村)	稲城市土地開発公社	52	52	0	52	100.0	0	0.0	0
東京都(市町村)	羽村市土地開発公社	281	281	0	0	0.0	0	0.0	0
東京都(市町村)	あきる野市土地開発公社	4,251	3,625	626	4,251	100.0	4,251	100.0	0
東京都(市町村)	西東京市土地開発公社	2,273	2,273	0	0	0.0	0	0.0	0
東京都(市町村)	瑞穂町土地開発公社	705	705	0	705	100.0	647	91.8	0
東京都(市町村)	日の出町土地開発公社	180	180	0	180	100.0	180	100.0	0
東京都(市町村)	東京都(市町村)総括	65,380	64,754	626	36,938	56.5	27,439	42.0	1,598
神奈川県	横浜質市土地開発公社	5,168	3,307	1,861	5,168	100.0	1,447	28.0	0
神奈川県	平塚市土地開発公社	1,589	1,589	0	1,589	100.0	1,365	85.9	0
神奈川県	鎌倉市土地開発公社	6,466	6,466	0	5,959	92.2	5,715	88.4	0
神奈川県	藤沢市土地開発公社	10,052	10,052	0	7,010	69.7	6,283	62.5	0
神奈川県	小田原市土地開発公社	9,841	9,841	0	9,592	97.5	9,592	97.5	6,717
神奈川県	茅ヶ崎市土地開発公社	2,753	2,753	0	2,706	98.3	2,679	97.3	0

都道府県名	公社名	a.23年度末		b.5年以上 保有額	b/a %	c.10年以上 保有額	c/a %	供用済 保有額	未収金 保有額	
		保有額計	公有地先行取得 土地造成							
神奈川県	逗子市土地開発公社	2,420	2,420	0	2,420	100.0	2,420	100.0	1,780	0
神奈川県	秦野市土地開発公社	3,076	3,076	0	3,015	98.0	2,060	67.0	0	0
神奈川県	大和市土地開発公社	611	611	0	514	84.1	474	77.6	0	0
神奈川県	伊勢原市土地開発公社	2,241	2,241	0	2,241	100.0	2,012	89.8	737	0
神奈川県	海老名市土地開発公社	0	0	0	0	0.0	0	0.0	0	0
神奈川県	座間市土地開発公社	1,352	1,352	0	727	53.8	535	39.6	615	0
神奈川県	南足柄市土地開発公社	6,551	6,551	0	6,541	99.8	6,541	99.8	5,136	0
神奈川県	綾瀬市土地開発公社	1,385	1,385	0	0	0.0	0	0.0	0	0
神奈川県	葉山町土地開発公社	0	0	0	0	0.0	0	0.0	0	0
神奈川県	寒川町土地開発公社	0	0	0	0	0.0	0	0.0	0	0
神奈川県	大磯町土地開発公社	632	632	0	482	76.3	322	50.9	0	0
神奈川県	二宮町土地開発公社	220	220	0	0	0.0	0	0.0	0	0
神奈川県	中井町土地開発公社	1,493	1,493	0	1,493	100.0	1,422	95.2	1,066	0
神奈川県	大井町土地開発公社	0	0	0	0	0.0	0	0.0	0	0
神奈川県	山北町土地開発公社	677	0	677	260	38.4	0	0.0	0	402
神奈川県	開成町土地開発公社	0	0	0	0	0.0	0	0.0	0	181
神奈川県	箱根町土地開発公社	1,048	1,048	0	1,048	100.0	1,048	100.0	0	0
神奈川県	湯河原町土地開発公社	704	704	0	704	100.0	704	100.0	0	0
神奈川県	愛川町土地開発公社	421	279	142	0	0.0	0	0.0	0	0
神奈川県	清川村土地開発公社	138	126	12	51	37.0	51	37.0	0	0
神奈川県	神奈川県総括	58,838	56,146	2,692	51,520	87.6	44,670	75.9	16,051	2,678
新潟県	十日町市土地開発公社	863	504	359	863	100.0	845	97.9	93	0
新潟県	糸魚川市土地開発公社	0	0	0	0	0.0	0	0.0	0	0
新潟県	妙高市土地開発公社	0	0	0	0	0.0	0	0.0	0	0
新潟県	阿賀野市土地開発公社	0	0	0	0	0.0	0	0.0	0	0
新潟県	上越市土地開発公社	16,310	12,819	3,491	16,307	100.0	16,061	98.5	4,454	0
新潟県	佐渡市土地開発公社	120	120	0	120	100.0	120	100.0	0	0
新潟県	長岡地域土地開発公社	7,526	2,737	4,789	6,753	89.7	2,893	38.4	0	0
新潟県	県央土地開発公社	1,984	342	1,642	1,830	92.2	1,486	74.9	145	0
新潟県	柏崎土地開発公社	3,511	3,406	105	1,789	51.0	1,789	51.0	0	0
新潟県	下越土地開発公社	151	151	0	132	87.4	0	0.0	0	0
新潟県	岩船地域土地開発公社	0	0	0	0	0.0	0	0.0	0	0
新潟県	南魚沼地域土地開発公社	753	753	0	753	100.0	753	100.0	0	0
新潟県	新潟県総括	31,218	20,832	10,386	28,547	91.4	23,947	76.7	4,692	0
富山県	富山市土地開発公社	12,260	12,260	0	11,744	95.8	10,334	84.3	0	0
富山県	高岡市土地開発公社	2,898	2,898	0	511	17.6	316	10.9	54	0
富山県	氷見市土地開発公社	69	66	3	56	81.2	30	43.5	0	0
富山県	砺波市土地開発公社	411	411	0	411	100.0	411	100.0	0	0
富山県	小矢部市土地開発公社	0	0	0	0	0.0	0	0.0	0	0
富山県	南砺市土地開発公社	0	0	0	0	0.0	0	0.0	0	0
富山県	射水市土地開発公社	1,658	105	1,553	1,219	73.5	1,114	67.2	105	0
富山県	立山町土地開発公社	0	0	0	0	0.0	0	0.0	0	0
富山県	富山県総括	17,296	15,740	1,556	13,941	80.6	12,205	70.6	159	0
石川県	金沢市土地開発公社	12,315	9,359	2,956	11,739	95.3	4,209	34.2	0	0
石川県	七尾市土地開発公社	401	401	0	0	0.0	0	0.0	0	0
石川県	小松市土地開発公社	4,326	3,961	365	3,229	74.6	3,229	74.6	0	0
石川県	珠洲市土地開発公社	0	0	0	0	0.0	0	0.0	0	0
石川県	加賀市土地開発公社	2,660	2,660	0	10	0.4	0	0.0	0	0
石川県	羽咋市土地開発公社	271	77	194	271	100.0	271	100.0	0	0
石川県	かほく市土地開発公社	576	446	130	576	100.0	303	52.6	0	0
石川県	白山市土地開発公社	3,625	2,064	1,561	3,572	98.5	2,867	79.1	0	1,105
石川県	能美市土地開発公社	1,623	167	1,456	208	12.8	208	12.8	0	0
石川県	野々市市土地開発公社	1	1	0	0	0.0	0	0.0	0	0
石川県	川北町土地開発公社	699	0	699	551	78.8	551	78.8	0	0
石川県	津幡町土地開発公社	698	15	683	571	81.8	570	81.7	0	0
石川県	内灘町土地開発公社	823	823	0	814	98.9	724	88.0	0	0
石川県	宝達志水町土地開発公社	1,394	0	1,394	1,394	100.0	1,367	98.1	0	0
石川県	中能登町土地開発公社	0	0	0	0	0.0	0	0.0	0	0
石川県	石川県総括	29,412	19,974	9,438	22,935	78.0	14,299	48.6	0	1,105
福井県	福井市土地開発公社	1,093	1,093	0	571	52.2	571	52.2	127	0
福井県	小浜市土地開発公社	875	340	535	875	100.0	830	94.9	0	0
福井県	大野市土地開発公社	0	0	0	0	0.0	0	0.0	0	0
福井県	勝山市土地開発公社	0	0	0	0	0.0	0	0.0	0	0
福井県	鯖江市土地開発公社	793	553	240	717	90.4	425	53.6	0	0
福井県	越前市土地開発公社	3,473	2,954	519	2,949	84.9	2,799	80.6	0	0
福井県	坂井市土地開発公社	241	36	205	241	100.0	205	85.1	36	0
福井県	おおい町土地開発公社	139	0	139	139	100.0	139	100.0	0	0
福井県	福井県総括	6,614	4,976	1,638	5,492	83.0	4,969	75.1	163	0
山梨県	甲府市土地開発公社	68	68	0	0	0.0	0	0.0	0	3,307
山梨県	富士吉田市土地開発公社	1,623	1,623	0	1,623	100.0	1,623	100.0	0	0
山梨県	都留市土地開発公社	2,001	1,540	461	2,001	100.0	1,974	98.7	0	4
山梨県	山梨市土地開発公社	407	407	0	407	100.0	407	100.0	0	0
山梨県	大月市土地開発公社	2,317	1,471	846	1,815	78.3	1,795	77.5	0	0
山梨県	韭崎市土地開発公社	559	112	447	112	20.0	112	20.0	0	0
山梨県	甲州市土地開発公社	0	0	0	0	0.0	0	0.0	0	1,209
山梨県	山梨県総括	6,975	5,221	1,754	5,958	85.4	5,911	84.7	0	4,520
長野県	長野市土地開発公社	7,151	6,660	491	5,319	74.4	4,172	58.3	184	0
長野県	松本市土地開発公社	176	176	0	112	63.6	108	61.4	0	0
長野県	上田市土地開発公社	6,697	6,584	113	6,697	100.0	6,040	90.2	0	0
長野県	岡谷市土地開発公社	2,830	2,830	0	2,269	80.2	1,300	45.9	0	0

都道府県名	公社名	a.23年度末保有額計		b.5年以上保有額	b/a %	c.10年以上保有額	c/a %	供用済保有額	未収金保有額	
		公有地先行取得	土地造成							
長野県	飯田市土地開発公社	136	136	0	106	77.9	106	77.9	0	0
長野県	諏訪市土地開発公社	6,141	5,776	365	6,141	100.0	3,461	56.4	315	0
長野県	須坂市土地開発公社	323	323	0	323	100.0	323	100.0	0	0
長野県	小諸市土地開発公社	404	0	404	397	98.3	397	98.3	0	0
長野県	伊那市土地開発公社	2,793	9	2,784	1,669	59.8	267	9.6	0	0
長野県	駒ヶ根市土地開発公社	2,511	56	2,455	1,668	66.4	1,668	66.4	0	0
長野県	中野市土地開発公社	46	10	36	46	100.0	26	56.5	0	0
長野県	大町市土地開発公社	135	47	88	124	91.9	113	83.7	0	0
長野県	飯山市土地開発公社	707	437	270	675	95.5	609	86.1	0	0
長野県	茅野市土地開発公社	6,282	2,098	4,184	5,547	88.3	5,547	88.3	347	0
長野県	塩尻市土地開発公社	519	513	6	373	71.9	331	63.8	12	0
長野県	佐久市土地開発公社	3,471	2,602	869	3,257	93.8	3,206	92.4	0	0
長野県	千曲市土地開発公社	752	752	0	644	85.6	574	76.3	0	100
長野県	東御市土地開発公社	4,434	134	4,300	4,410	99.5	3,950	89.1	0	0
長野県	安曇野市土地開発公社	874	845	29	874	100.0	844	96.6	0	0
長野県	御代田町土地開発公社	242	138	104	242	100.0	242	100.0	0	0
長野県	立科町土地開発公社	72	0	72	0	0.0	0	0.0	0	0
長野県	青木村土地開発公社	7	0	7	1	14.3	1	14.3	0	0
長野県	長和町土地開発公社	44	0	44	44	100.0	44	100.0	0	0
長野県	下諏訪町土地開発公社	2,154	1,521	633	2,141	99.4	2,141	99.4	0	0
長野県	富士見町土地開発公社	357	0	357	357	100.0	357	100.0	0	0
長野県	原村土地開発公社	175	0	175	41	23.4	41	23.4	0	0
長野県	辰野町土地開発公社	958	0	958	949	99.1	904	94.4	0	0
長野県	箕輪町土地開発公社	60	45	15	45	75.0	45	75.0	0	0
長野県	飯島町土地開発公社	664	156	508	293	44.1	191	28.8	0	0
長野県	南箕輪村土地開発公社	60	0	60	43	71.7	43	71.7	0	0
長野県	中川村土地開発公社	15	0	15	15	100.0	0	0.0	0	0
長野県	宮田村土地開発公社	640	341	299	563	88.0	432	67.5	0	0
長野県	松川町土地開発公社	13	0	13	0	0.0	0	0.0	0	0
長野県	高森町土地開発公社	155	155	0	155	100.0	147	94.8	0	0
長野県	豊丘村土地開発公社	14	14	0	0	0.0	0	0.0	0	0
長野県	上松町土地開発公社	17	0	17	17	100.0	7	41.2	0	0
長野県	朝日村土地開発公社	0	0	0	0	0.0	0	0.0	0	0
長野県	池田町土地開発公社	61	0	61	43	70.5	43	70.5	0	0
長野県	松川村土地開発公社	215	18	197	215	100.0	33	15.3	0	0
長野県	白馬村土地開発公社	0	0	0	0	0.0	0	0.0	0	8
長野県	坂城町土地開発公社	1,109	720	389	896	80.8	692	62.4	0	0
長野県	小布施町土地開発公社	233	145	88	147	63.1	142	60.9	0	0
長野県	高山村土地開発公社	0	0	0	0	0.0	0	0.0	0	0
長野県	山ノ内町土地開発公社	5	0	5	5	100.0	5	100.0	0	0
長野県	木島平村土地開発公社	13	0	13	6	46.2	0	0.0	0	0
長野県	信濃町土地開発公社	0	0	0	0	0.0	0	0.0	0	0
長野県	小川村土地開発公社	8	0	8	3	37.5	0	0.0	0	0
長野県	飯綱町土地開発公社	234	136	98	234	100.0	234	100.0	0	0
長野県	長野県総括	53,907	33,377	20,530	47,106	87.4	38,786	71.9	858	108
岐阜県	岐阜市土地開発公社	2,598	2,598	0	1,555	59.9	1,324	51.0	0	0
岐阜県	大垣市土地開発公社	12,010	11,100	910	9,264	77.1	8,906	74.2	0	0
岐阜県	高山市土地開発公社	1,686	1,686	0	1,675	99.3	1,675	99.3	0	0
岐阜県	多治見市土地開発公社	243	243	0	243	100.0	243	100.0	0	0
岐阜県	関市土地開発公社	2,075	2,075	0	1,823	87.9	1,708	82.3	0	0
岐阜県	中津川市土地開発公社	707	203	504	689	97.5	682	96.5	0	0
岐阜県	美濃市土地開発公社	660	660	0	660	100.0	660	100.0	0	0
岐阜県	瑞浪市土地開発公社	0	0	0	0	0.0	0	0.0	0	0
岐阜県	羽島市土地開発公社	434	434	0	434	100.0	434	100.0	0	0
岐阜県	恵那市土地開発公社	2	0	2	2	100.0	0	0.0	0	0
岐阜県	土岐市土地開発公社	287	246	41	287	100.0	287	100.0	0	0
岐阜県	各務原市土地開発公社	2,021	784	1,237	904	44.7	796	39.4	0	0
岐阜県	可児市土地開発公社	899	899	0	891	99.1	724	80.5	0	0
岐阜県	山県市土地開発公社	0	0	0	0	0.0	0	0.0	0	0
岐阜県	瑞穂市土地開発公社	0	0	0	0	0.0	0	0.0	0	0
岐阜県	飛騨市土地開発公社	63	0	63	16	25.4	0	0.0	0	0
岐阜県	本巣市土地開発公社	2,847	754	2,093	754	26.5	0	0.0	0	0
岐阜県	岐南町土地開発公社	0	0	0	0	0.0	0	0.0	0	0
岐阜県	笠松町土地開発公社	108	108	0	100	92.6	100	92.6	0	0
岐阜県	養老町土地開発公社	15	15	0	15	100.0	15	100.0	0	0
岐阜県	垂井町土地開発公社	0	0	0	0	0.0	0	0.0	0	0
岐阜県	関ヶ原町土地開発公社	880	880	0	880	100.0	880	100.0	0	0
岐阜県	神戸町土地開発公社	12	12	0	1	8.3	1	8.3	0	0
岐阜県	輪之内町土地開発公社	324	0	324	0	0.0	0	0.0	0	0
岐阜県	安八町土地開発公社	1,470	749	721	1,295	88.1	1,295	88.1	0	0
岐阜県	揖斐川町土地開発公社	561	561	0	361	64.3	361	64.3	0	0
岐阜県	大野町土地開発公社	0	0	0	0	0.0	0	0.0	0	0
岐阜県	池田町土地開発公社	914	914	0	914	100.0	406	44.4	0	0
岐阜県	川辺町土地開発公社	0	0	0	0	0.0	0	0.0	0	0
岐阜県	八百津町土地開発公社	2	0	2	2	100.0	0	0.0	0	0
岐阜県	御嵩町土地開発公社	0	0	0	0	0.0	0	0.0	0	0
岐阜県	岐阜県総括	30,818	24,921	5,897	22,765	73.9	20,497	66.5	0	0
静岡県	沼津市土地開発公社	4,843	4,843	0	3,945	81.5	0	0.0	0	0
静岡県	熱海市土地開発公社	594	464	130	594	100.0	425	71.5	0	0
静岡県	三島市函南町土地開発公社	3,918	3,918	0	3,916	99.9	3,859	98.5	0	0

都道府県名	公社名	a.23年度末保有額計		b.5年以上保有額	b/a %	c.10年以上保有額	c/a %	供用済保有額	未収金保有額	
		公有地先行取得	土地造成							
静岡県	富士宮市土地開発公社	1,268	1,268	0	1,268	100.0	1,252	98.7	0	0
静岡県	伊東市土地開発公社	90	0	90	90	100.0	90	100.0	0	0
静岡県	島田市土地開発公社	1,430	165	1,265	553	38.7	553	38.7	0	0
静岡県	富士市土地開発公社	3,209	3,209	0	1,132	35.3	1,077	33.6	0	0
静岡県	磐田市土地開発公社	947	947	0	947	100.0	947	100.0	0	0
静岡県	焼津市土地開発公社	24	24	0	0	0.0	0	0.0	0	0
静岡県	掛川市土地開発公社	8,654	2,102	6,552	0	0.0	0	0.0	0	0
静岡県	藤枝市土地開発公社	2,161	1,908	253	1,908	88.3	1,459	67.5	0	0
静岡県	御殿場市小山町土地開発公社	48	48	0	20	41.7	0	0.0	0	0
静岡県	袋井地域土地開発公社	1,576	126	1,450	1,450	92.0	0	0.0	0	0
静岡県	裾野市土地開発公社	233	226	7	221	94.8	221	94.8	0	0
静岡県	湖西市土地開発公社	646	646	0	596	92.3	468	72.4	0	0
静岡県	菊川市土地開発公社	0	0	0	0	0.0	0	0.0	0	0
静岡県	伊豆の国市土地開発公社	651	651	0	651	100.0	0	0.0	0	0
静岡県	周智郡土地開発公社	0	0	0	0	0.0	0	0.0	0	0
静岡県	静岡県総括	30,292	20,545	9,747	17,291	57.1	10,351	34.2	0	0
愛知県	豊橋市土地開発公社	306	306	0	306	100.0	306	100.0	0	2,604
愛知県	岡崎市土地開発公社	4,655	4,655	0	0	0.0	0	0.0	0	0
愛知県	一宮市土地開発公社	4,559	4,559	0	4,454	97.7	2,180	47.8	756	0
愛知県	瀬戸市土地開発公社	711	536	175	228	32.1	0	0.0	0	0
愛知県	半田市土地開発公社	5,744	5,744	0	4,562	79.4	4,478	78.0	0	0
愛知県	春日井市土地開発公社	24,723	24,723	0	23,828	96.4	19,931	80.6	4,776	0
愛知県	豊川市土地開発公社	1,323	1,158	165	971	73.4	854	64.6	47	0
愛知県	碧南市土地開発公社	2,215	2,215	0	1,395	63.0	1,395	63.0	0	0
愛知県	刈谷市土地開発公社	0	0	0	0	0.0	0	0.0	0	0
愛知県	豊田市土地開発公社	10,670	10,588	82	242	2.3	242	2.3	24	0
愛知県	安城市土地開発公社	809	809	0	0	0.0	0	0.0	0	0
愛知県	西尾市土地開発公社	1,761	1,322	439	1,052	59.7	156	8.9	0	0
愛知県	蒲郡市土地開発公社	1,276	0	1,276	1,276	100.0	1,276	100.0	0	0
愛知県	犬山市土地開発公社	1,092	1,092	0	1,045	95.7	857	78.5	116	0
愛知県	常滑市土地開発公社	4,943	4,922	21	4,922	99.6	4,400	89.0	450	0
愛知県	江南市土地開発公社	808	808	0	808	100.0	808	100.0	0	0
愛知県	小牧市土地開発公社	3,420	2,570	850	3,236	94.6	3,155	92.3	0	0
愛知県	稲沢市土地開発公社	3,078	3,078	0	0	0.0	0	0.0	0	0
愛知県	新城市土地開発公社	2,121	1,569	552	2,121	100.0	2,111	99.5	0	0
愛知県	東海市土地開発公社	2,251	2,251	0	2,105	93.5	2,105	93.5	0	0
愛知県	大府市土地開発公社	966	966	0	618	64.0	140	14.5	0	0
愛知県	知多市土地開発公社	5,706	1,090	4,616	612	10.7	390	6.8	485	0
愛知県	知立市土地開発公社	0	0	0	0	0.0	0	0.0	0	0
愛知県	尾張旭市土地開発公社	1,646	1,646	0	1,646	100.0	1,646	100.0	0	0
愛知県	高浜市土地開発公社	335	335	0	270	80.6	270	80.6	0	0
愛知県	豊明市土地開発公社	70	70	0	70	100.0	0	0.0	0	0
愛知県	田原市土地開発公社	1,551	318	1,233	554	35.7	387	25.0	0	0
愛知県	みよし市土地開発公社	263	263	0	86	32.7	86	32.7	0	0
愛知県	海部津島土地開発公社	0	0	0	0	0.0	0	0.0	0	0
愛知県	尾張土地開発公社	423	423	0	0	0.0	0	0.0	0	0
愛知県	愛知県総括	87,425	78,016	9,409	56,407	64.5	47,173	54.0	6,654	2,604
三重県	津市土地開発公社	7,981	1,194	6,787	7,622	95.5	6,622	83.0	0	0
三重県	四日市市土地開発公社	2,758	1,038	1,720	2,754	99.9	2,747	99.6	0	0
三重県	伊勢市土地開発公社	1,478	1,478	0	1,433	97.0	881	59.6	3	0
三重県	松阪市土地開発公社	1,963	1,963	0	1,963	100.0	1,920	97.8	0	0
三重県	桑名市土地開発公社	7,942	7,942	0	6,633	83.5	6,569	82.7	0	0
三重県	鈴鹿市土地開発公社	11,449	9,161	2,288	9,289	81.1	8,611	75.2	0	0
三重県	名張市土地開発公社	834	190	644	818	98.1	818	98.1	0	0
三重県	亀山市土地開発公社	441	441	0	338	76.6	241	54.6	0	0
三重県	熊野市土地開発公社	0	0	0	0	0.0	0	0.0	0	0
三重県	伊賀市土地開発公社	1,907	1,907	0	1,766	92.6	1,766	92.6	264	0
三重県	木曾岬町土地開発公社	95	0	95	95	100.0	95	100.0	0	0
三重県	員弁土地開発公社	4,735	685	4,050	4,641	98.0	3,926	82.9	0	0
三重県	三重県三重郡土地開発公社	0	0	0	0	0.0	0	0.0	0	0
三重県	多気東部土地開発公社	289	125	164	0	0.0	0	0.0	0	0
三重県	度会土地開発公社	33	33	0	0	0.0	0	0.0	0	0
三重県	三重県総括	41,905	26,157	15,748	37,352	89.1	34,196	81.6	267	0
滋賀県	大津市土地開発公社	6,176	6,176	0	5,698	92.3	4,968	80.4	2,086	0
滋賀県	彦根市土地開発公社	3,380	3,356	24	3,204	94.8	2,699	79.9	0	0
滋賀県	長浜市土地開発公社	1,144	63	1,081	1,144	100.0	1,144	100.0	0	0
滋賀県	近江八幡市土地開発公社	669	669	0	668	99.9	637	95.2	0	0
滋賀県	草津市土地開発公社	6,852	3,692	3,160	5,586	81.5	5,445	79.5	0	0
滋賀県	守山市土地開発公社	3,505	3,502	3	3,311	94.5	3,293	94.0	0	0
滋賀県	栗東市土地開発公社	18,818	16,903	1,915	16,896	89.8	15,430	82.0	272	475
滋賀県	東近江市土地開発公社	2,609	2,364	245	2,322	89.0	2,002	76.7	0	0
滋賀県	滋賀県市町土地開発公社	166	166	0	166	100.0	0	0.0	32	0
滋賀県	滋賀県総括	43,319	36,891	6,428	38,995	90.0	35,618	82.2	2,390	475
京都府	福知山市土地開発公社	6,197	6,197	0	4,349	70.2	3,575	57.7	284	0
京都府	舞鶴市土地開発公社	3,206	3,026	180	2,012	62.8	1,832	57.1	0	0
京都府	綾部市土地開発公社	1,447	1,447	0	1,447	100.0	1,447	100.0	0	0
京都府	宇治市土地開発公社	2,054	1,775	279	778	37.9	630	30.7	314	0
京都府	亀岡市土地開発公社	2,659	2,659	0	2,659	100.0	2,659	100.0	0	0
京都府	乙訓市土地開発公社	261	261	0	0	0.0	0	0.0	0	300
京都府	城南市土地開発公社	2,275	2,251	24	2,275	100.0	2,275	100.0	0	0



都道府県名	公社名	a.23年度末保有額計		b.5年以上保有額	b/a %	c.10年以上保有額	c/a %	供用済保有額	未収金保有額	
		公有地先行取得	土地造成							
京都府	南丹・京丹波地区土地開発公社	4,487	4,487	0	4,487	100.0	4,477	99.8	0	0
京都府	丹後地区土地開発公社	676	676	0	676	100.0	381	56.4	42	0
京都府	宇都郡市京都市土地開発公社	1,278	1,278	0	1,033	80.8	568	44.4	0	0
京都府	京都府総括	24,540	24,057	483	19,716	80.3	17,844	72.7	640	300
大阪府	岸和田市土地開発公社	4,924	4,924	0	4,924	100.0	4,924	100.0	0	0
大阪府	豊中市土地開発公社	6,393	6,393	0	6,348	99.3	6,092	95.3	0	0
大阪府	池田市土地開発公社	1,033	1,033	0	1,033	100.0	1,033	100.0	0	0
大阪府	吹田市土地開発公社	8,764	8,764	0	8,502	97.0	8,402	95.9	0	0
大阪府	泉大津市土地開発公社	3,488	3,488	0	3,451	98.9	3,451	98.9	0	0
大阪府	高槻市土地開発公社	2,543	2,543	0	1,241	48.8	1,241	48.8	0	0
大阪府	貝塚市土地開発公社	0	0	0	0	0.0	0	0.0	0	0
大阪府	守口市土地開発公社	3,792	3,792	0	3,792	100.0	3,792	100.0	0	0
大阪府	枚方市土地開発公社	10,956	10,956	0	10,301	94.0	9,740	88.9	0	0
大阪府	茨木市土地開発公社	1,699	1,699	0	143	8.4	62	3.6	0	0
大阪府	八尾市土地開発公社	5,799	5,799	0	4,309	74.3	4,309	74.3	0	0
大阪府	泉佐野市土地開発公社	6,228	6,228	0	6,200	99.6	6,198	99.5	61	0
大阪府	富田林市土地開発公社	628	628	0	628	100.0	628	100.0	0	0
大阪府	寝屋川市土地開発公社	2,383	2,383	0	2,324	97.5	2,324	97.5	0	0
大阪府	松原市土地開発公社	887	887	0	781	88.0	781	88.0	0	0
大阪府	大東市土地開発公社	4,848	4,848	0	4,848	100.0	4,848	100.0	0	0
大阪府	和泉市土地開発公社	0	0	0	0	0.0	0	0.0	0	0
大阪府	箕面市土地開発公社	2,218	2,218	0	1,340	60.4	1,148	51.8	0	0
大阪府	柏原市土地開発公社	371	371	0	172	46.4	102	27.5	0	0
大阪府	羽曳野市土地開発公社	4,896	4,896	0	4,625	94.5	3,995	81.6	0	0
大阪府	門真市土地開発公社	3,632	3,632	0	3,632	100.0	3,632	100.0	0	0
大阪府	摂津市土地開発公社	2,170	2,170	0	2,005	92.4	2,005	92.4	0	0
大阪府	高石市土地開発公社	10,255	10,255	0	10,255	100.0	10,255	100.0	0	0
大阪府	藤井寺市土地開発公社	1,115	1,115	0	612	54.9	326	29.2	0	0
大阪府	東大阪市土地開発公社	10,369	10,369	0	10,124	97.6	10,124	97.6	0	0
大阪府	泉南市土地開発公社	7,778	7,778	0	7,778	100.0	7,682	98.8	0	0
大阪府	四條畷市土地開発公社	1,212	1,212	0	1,212	100.0	1,212	100.0	0	0
大阪府	交野市土地開発公社	18,844	18,844	0	18,808	99.8	18,808	99.8	0	0
大阪府	大阪狭山市土地開発公社	1,052	1,052	0	1,052	100.0	1,052	100.0	0	0
大阪府	阪南市土地開発公社	0	0	0	0	0.0	0	0.0	0	0
大阪府	熊取町土地開発公社	778	778	0	778	100.0	711	91.4	0	0
大阪府	太子町土地開発公社	455	455	0	455	100.0	455	100.0	0	0
大阪府	河南町土地開発公社	50	50	0	0	0.0	0	0.0	0	0
大阪府	大阪府総括	129,560	129,560	0	121,673	93.9	119,332	92.1	61	0
兵庫県	姫路市土地開発公社	10,896	10,896	0	10,661	97.8	10,425	95.7	0	0
兵庫県	尼崎市土地開発公社	6,437	6,437	0	5,999	93.2	5,607	87.1	0	0
兵庫県	明石市土地開発公社	10,217	8,458	1,759	10,046	98.3	9,655	94.5	0	0
兵庫県	西宮市土地開発公社	5,219	5,138	81	5,219	100.0	5,219	100.0	0	0
兵庫県	芦屋市土地開発公社	5,170	5,170	0	5,170	100.0	5,170	100.0	0	0
兵庫県	伊丹市土地開発公社	670	670	0	622	92.8	609	90.9	0	0
兵庫県	相生市土地開発公社	978	978	0	978	100.0	0	0.0	0	0
兵庫県	豊岡市土地開発公社	2,765	2,765	0	2,758	99.7	2,577	93.2	0	0
兵庫県	加古川市土地開発公社	11,102	11,102	0	6,114	55.1	5,267	47.4	0	0
兵庫県	赤穂市土地開発公社	4,306	3,901	405	4,306	100.0	4,206	97.7	0	0
兵庫県	西脇市土地開発公社	1,983	1,983	0	1,962	98.9	1,962	98.9	0	0
兵庫県	宝塚市土地開発公社	5,345	5,258	87	5,175	96.8	5,175	96.8	0	0
兵庫県	三木市土地開発公社	2,237	2,237	0	2,068	92.4	1,977	88.4	0	0
兵庫県	高砂市土地開発公社	9,020	2,326	6,694	9,018	100.0	9,001	99.8	0	0
兵庫県	川西市土地開発公社	5,057	5,057	0	4,871	96.3	4,639	91.7	0	0
兵庫県	小野市土地開発公社	120	106	14	87	72.5	87	72.5	0	0
兵庫県	三田市土地開発公社	1,279	1,279	0	1,279	100.0	588	46.0	0	0
兵庫県	加西市土地開発公社	2,174	2,174	0	2,174	100.0	1,321	60.8	0	0
兵庫県	たつの市土地開発公社	512	0	512	512	100.0	512	100.0	0	0
兵庫県	淡路島土地開発公社	298	298	0	122	40.9	122	40.9	0	0
兵庫県	兵庫県町土地開発公社	425	425	0	0	0.0	0	0.0	0	0
兵庫県	兵庫県総括	86,210	76,658	9,552	79,141	91.8	74,119	86.0	0	0
奈良県	奈良市土地開発公社	18,654	18,654	0	18,135	97.2	17,859	95.7	0	0
奈良県	大和高田市土地開発公社	1,739	1,739	0	1,638	94.2	1,596	91.8	728	0
奈良県	大和郡山市土地開発公社	6,207	6,207	0	6,014	96.9	5,628	90.7	0	642
奈良県	天理市土地開発公社	2,393	2,393	0	2,393	100.0	2,393	100.0	0	0
奈良県	橿原市土地開発公社	5,400	5,400	0	4,960	91.9	4,112	76.1	0	2,760
奈良県	桜井市土地開発公社	1,215	1,215	0	1,155	95.1	691	56.9	0	0
奈良県	五條市土地開発公社	2,973	2,849	124	2,581	86.8	2,566	86.3	0	0
奈良県	御所市土地開発公社	1,834	1,834	0	1,834	100.0	1,529	83.4	0	0
奈良県	生駒市土地開発公社	845	845	0	845	100.0	845	100.0	0	0
奈良県	香芝市土地開発公社	2,640	2,640	0	2,640	100.0	2,508	95.0	0	0
奈良県	葛城市土地開発公社	517	517	0	382	73.9	174	33.7	0	0
奈良県	宇陀市土地開発公社	34	34	0	34	100.0	11	32.4	0	0
奈良県	平群町土地開発公社	1,872	1,872	0	1,872	100.0	1,872	100.0	0	0
奈良県	三郷町土地開発公社	515	515	0	515	100.0	515	100.0	0	0
奈良県	斑鳩町土地開発公社	0	0	0	0	0.0	0	0.0	0	0
奈良県	安堵町土地開発公社	32	32	0	32	100.0	32	100.0	0	0
奈良県	川西町土地開発公社	18	18	0	18	100.0	18	100.0	0	0
奈良県	三宅町土地開発公社	0	0	0	0	0.0	0	0.0	0	0
奈良県	田原本町土地開発公社	26	26	0	0	0.0	0	0.0	0	0
奈良県	曾爾村土地開発公社	27	27	0	27	100.0	23	85.2	0	0

都道府県名	公社名	a.23年度末		b.5年以上	b/a	c.10年以上	c/a	供用済	未収金	
		保有額計	公有地先行取得							土地造成
奈良県	高取町土地開発公社	106	106	0	106	100.0	104	98.1	0	0
奈良県	明日香村土地開発公社	136	136	0	63	46.3	63	46.3	0	0
奈良県	上牧町土地開発公社	3,319	3,319	0	3,319	100.0	3,009	90.7	141	0
奈良県	王寺町土地開発公社	833	833	0	800	96.0	591	70.9	0	0
奈良県	広陵町土地開発公社	4	4	0	0	0.0	0	0.0	0	0
奈良県	河合町土地開発公社	933	933	0	933	100.0	864	92.6	0	0
奈良県	吉野町土地開発公社	125	125	0	125	100.0	125	100.0	0	0
奈良県	大淀町土地開発公社	293	0	293	293	100.0	293	100.0	0	0
奈良県	下市町土地開発公社	45	45	0	45	100.0	45	100.0	0	0
奈良県	川上村土地開発公社	217	217	0	217	100.0	212	97.7	133	0
奈良県	奈良県総括	52,952	52,535	417	50,976	96.3	47,678	90.0	1,002	3,402
和歌山県	和歌山市土地開発公社	6,741	6,741	0	6,622	98.2	6,622	98.2	0	0
和歌山県	海南市土地開発公社	2,918	2,486	432	2,918	100.0	2,918	100.0	0	0
和歌山県	橋本市土地開発公社	1,410	1,346	64	1,249	88.6	1,141	80.9	0	0
和歌山県	有田市土地開発公社	322	105	217	322	100.0	322	100.0	0	0
和歌山県	御坊市土地開発公社	542	307	235	542	100.0	542	100.0	0	0
和歌山県	田辺市土地開発公社	2,895	176	2,719	2,895	100.0	2,895	100.0	0	0
和歌山県	新宮市土地開発公社	6,303	518	5,785	6,303	100.0	6,303	100.0	0	0
和歌山県	紀の川市土地開発公社	954	108	846	528	55.3	524	54.9	0	0
和歌山県	岩出市土地開発公社	0	0	0	0	0.0	0	0.0	0	0
和歌山県	紀美野町土地開発公社	146	16	130	146	100.0	146	100.0	0	0
和歌山県	かつらぎ町土地開発公社	463	341	122	463	100.0	463	100.0	0	0
和歌山県	九度山町土地開発公社	818	692	126	818	100.0	692	84.6	0	0
和歌山県	有田川町土地開発公社	142	0	142	142	100.0	142	100.0	0	0
和歌山県	日高川町土地開発公社	272	28	244	244	89.7	244	89.7	0	0
和歌山県	白浜町土地開発公社	422	28	394	422	100.0	151	35.8	0	0
和歌山県	串本町土地開発公社	619	326	293	344	55.6	344	55.6	0	0
和歌山県	和歌山県総括	24,967	13,218	11,749	23,958	96.0	23,449	93.9	0	0
鳥取県	鳥取市土地開発公社	7,017	2,424	4,593	6,004	85.6	5,284	75.3	478	0
鳥取県	米子市土地開発公社	5,265	3,984	1,281	5,100	96.9	4,154	78.9	0	0
鳥取県	倉吉市土地開発公社	322	304	18	322	100.0	18	5.6	0	0
鳥取県	境港市土地開発公社	4,887	62	4,825	4,837	99.0	3,381	69.2	44	27
鳥取県	智頭町土地開発公社	360	360	0	340	94.4	340	94.4	117	0
鳥取県	八頭町土地開発公社	0	0	0	0	0.0	0	0.0	0	0
鳥取県	三朝町土地開発公社	212	212	0	212	100.0	212	100.0	0	0
鳥取県	鳥取県中部町土地開発公社	490	0	490	490	100.0	490	100.0	0	0
鳥取県	琴浦町土地開発公社	182	0	182	182	100.0	155	85.5	0	0
鳥取県	日吉津村土地開発公社	553	553	0	553	100.0	553	100.0	88	0
鳥取県	大山町土地開発公社	0	0	0	0	0.0	0	0.0	0	0
鳥取県	西伯郡南部町土地開発公社	193	193	0	16	8.3	0	0.0	16	0
鳥取県	伯耆町土地開発公社	324	0	324	324	100.0	324	100.0	0	0
鳥取県	奥日野土地開発公社	0	0	0	0	0.0	0	0.0	0	0
鳥取県	鳥取県総括	19,805	8,092	11,713	18,380	92.8	14,911	75.3	743	27
島根県	松江市土地開発公社	7,003	4,980	2,023	5,040	72.0	4,184	59.7	1,008	0
島根県	浜田市土地開発公社	1,335	0	1,335	759	56.9	109	8.2	0	0
島根県	出雲市土地開発公社	1,245	588	657	1,107	88.9	1,097	88.1	0	436
島根県	益田市土地開発公社	1,636	171	1,465	1,636	100.0	171	10.5	0	0
島根県	大田市土地開発公社	24	0	24	24	100.0	24	100.0	0	0
島根県	安来市土地開発公社	930	0	930	0	0.0	0	0.0	0	0
島根県	江津市土地開発公社	899	370	529	899	100.0	511	56.8	0	0
島根県	雲南市土地開発公社	755	104	651	754	99.9	646	85.6	0	0
島根県	奥出雲町土地開発公社	988	910	78	861	87.1	745	75.4	451	0
島根県	邑南町土地開発公社	0	0	0	0	0.0	0	0.0	0	0
島根県	吉賀町土地開発公社	0	0	0	0	0.0	0	0.0	0	0
島根県	隠岐の島町土地開発公社	1	1	0	1	100.0	1	100.0	0	0
島根県	島根県総括	14,816	7,124	7,692	11,081	74.8	7,488	50.5	1,459	436
岡山県	倉敷市土地開発公社	7,301	7,301	0	5,147	70.5	2,214	30.3	0	0
岡山県	津山市土地開発公社	9,070	2,215	6,855	9,070	100.0	9,070	100.0	0	0
岡山県	玉野市土地開発公社	942	0	942	942	100.0	942	100.0	0	0
岡山県	笠岡市土地開発公社	3,871	3,655	216	3,851	99.5	3,819	98.7	0	0
岡山県	井原市土地開発公社	1,416	397	1,019	1,416	100.0	551	38.9	0	0
岡山県	総社市土地開発公社	684	684	0	684	100.0	528	77.2	0	0
岡山県	高梁市土地開発公社	45	45	0	0	0.0	0	0.0	0	0
岡山県	新見市土地開発公社	226	0	226	83	36.7	83	36.7	0	0
岡山県	備前市土地開発公社	96	96	0	96	100.0	79	82.3	0	0
岡山県	赤磐市土地開発公社	21	0	21	21	100.0	21	100.0	0	0
岡山県	美作市土地開発公社	2,538	51	2,487	2,487	98.0	2,487	98.0	0	0
岡山県	浅口市土地開発公社	413	257	156	413	100.0	403	97.6	0	0
岡山県	里庄町土地開発公社	0	0	0	0	0.0	0	0.0	0	0
岡山県	矢掛町土地開発公社	343	1	342	81	23.6	81	23.6	0	0
岡山県	久米郡土地開発公社	0	0	0	0	0.0	0	0.0	0	0
岡山県	岡山県総括	26,966	14,702	12,264	24,291	90.1	20,278	75.2	0	0
広島県	呉市土地開発公社	2,686	2,686	0	2,686	100.0	2,686	100.0	0	6,907
広島県	福山市土地開発公社	5,163	3,059	2,104	3,389	65.6	3,124	60.5	0	431
広島県	府中市土地開発公社	2,872	489	2,383	2,866	99.8	2,766	96.3	100	0
広島県	三次市土地開発公社	890	890	0	890	100.0	890	100.0	0	0
広島県	庄原市土地開発公社	236	236	0	236	100.0	0	0.0	0	0
広島県	大竹市土地開発公社	8,090	7,691	399	3,146	38.9	3,146	38.9	147	0
広島県	東広島市土地開発公社	2,857	2,066	791	1,028	36.0	755	26.4	0	0
広島県	廿日市市土地開発公社	2,189	1,241	948	844	38.6	813	37.1	0	0

都道府県名	公社名	a.23年度末保有額計		b.5年以上保有額	b/a %	c.10年以上保有額	c/a %	供用済保有額	未収金保有額	
		公有地先行取得	土地造成							
広島県	安芸高田市土地開発公社	67	14	53	67	100.0	0	0.0	0	0
広島県	江田島市土地開発公社	120	120	0	120	100.0	120	100.0	0	0
広島県	府中町土地開発公社	1,927	1,927	0	1,764	91.5	1,001	51.9	0	0
広島県	熊野町土地開発公社	0	0	0	0	0.0	0	0.0	0	0
広島県	坂町土地開発公社	162	40	122	27	16.7	27	16.7	0	0
広島県	広島県総括	27,259	20,459	6,800	17,063	62.6	15,328	56.2	247	7,338
山口県	下関市土地開発公社	4,753	4,141	612	4,414	92.9	4,406	92.7	0	0
山口県	宇部市土地開発公社	9,710	1,349	8,361	9,710	100.0	9,707	100.0	0	0
山口県	山口市土地開発公社	4,381	2,470	1,911	4,381	100.0	3,709	84.7	0	0
山口県	萩市土地開発公社	0	0	0	0	0.0	0	0.0	0	0
山口県	防府市土地開発公社	409	409	0	409	100.0	409	100.0	0	0
山口県	下松市土地開発公社	174	14	160	174	100.0	160	92.0	0	0
山口県	岩国市土地開発公社	6,422	6,069	353	3,243	50.5	2,459	38.3	0	0
山口県	光市土地開発公社	1,586	1,064	522	1,489	93.9	1,321	83.3	0	0
山口県	柳井市土地開発公社	1,490	1,204	286	290	19.5	122	8.2	0	0
山口県	美祿市土地開発公社	1,881	0	1,881	1,881	100.0	1,881	100.0	0	0
山口県	周南市土地開発公社	0	0	0	0	0.0	0	0.0	0	0
山口県	山陽小野田市土地開発公社	2,582	307	2,275	2,582	100.0	1,489	57.7	0	0
山口県	和木町土地開発公社	425	425	0	360	84.7	353	83.1	11	0
山口県	上関町土地開発公社	0	0	0	0	0.0	0	0.0	0	0
山口県	平生町土地開発公社	50	50	0	50	100.0	50	100.0	0	0
山口県	山口県総括	33,863	17,502	16,361	28,983	85.6	26,066	77.0	11	0
徳島県	徳島市土地開発公社	1,388	1,388	0	959	69.1	293	21.1	0	0
徳島県	小松島市土地開発公社	19	0	19	19	100.0	19	100.0	0	0
徳島県	阿南市土地開発公社	793	793	0	695	87.6	674	85.0	0	0
徳島県	三好市土地開発公社	202	180	22	165	81.7	165	81.7	0	0
徳島県	上勝町土地開発公社	0	0	0	0	0.0	0	0.0	0	0
徳島県	石井町土地開発公社	0	0	0	0	0.0	0	0.0	0	0
徳島県	松茂町土地開発公社	37	37	0	37	100.0	0	0.0	0	0
徳島県	北島町土地開発公社	0	0	0	0	0.0	0	0.0	0	0
徳島県	藍住町土地開発公社	0	0	0	0	0.0	0	0.0	0	0
徳島県	板野町土地開発公社	402	402	0	402	100.0	398	99.0	0	0
徳島県	上板町土地開発公社	0	0	0	0	0.0	0	0.0	0	0
徳島県	つるぎ町土地開発公社	0	0	0	0	0.0	0	0.0	0	0
徳島県	東みよし町土地開発公社	0	0	0	0	0.0	0	0.0	0	0
徳島県	徳島県総括	2,841	2,800	41	2,277	80.1	1,549	54.5	0	0
香川県	高松市土地開発公社	13,546	13,546	0	13,546	100.0	13,236	97.7	0	172
香川県	丸亀市土地開発公社	1,600	1,600	0	1,480	92.5	1,344	84.0	0	0
香川県	坂出市土地開発公社	1,084	1,084	0	1,084	100.0	1,084	100.0	0	0
香川県	善通寺市土地開発公社	300	290	10	232	77.3	173	57.7	0	0
香川県	観音寺市土地開発公社	0	0	0	0	0.0	0	0.0	0	0
香川県	さぬき市土地開発公社	2,059	2,059	0	2,059	100.0	1,570	76.3	101	0
香川県	東かがわ市土地開発公社	1,771	1,665	106	237	13.4	0	0.0	0	990
香川県	三豊市土地開発公社	1,168	811	357	779	66.7	779	66.7	0	0
香川県	土庄町土地開発公社	202	202	0	0	0.0	0	0.0	0	0
香川県	小豆島町土地開発公社	0	0	0	0	0.0	0	0.0	0	0
香川県	三木町土地開発公社	115	94	21	0	0.0	0	0.0	0	0
香川県	宇多津町土地開発公社	614	614	0	607	98.9	513	83.6	304	0
香川県	綾川町土地開発公社	29	0	29	0	0.0	0	0.0	0	0
香川県	琴平町土地開発公社	0	0	0	0	0.0	0	0.0	0	0
香川県	多度津町土地開発公社	2,193	2,193	0	2,193	100.0	2,193	100.0	0	0
香川県	まんのう町土地開発公社	0	0	0	0	0.0	0	0.0	0	0
香川県	香川県総括	24,681	24,158	523	22,217	90.0	20,892	84.6	405	1,162
愛媛県	松山市土地開発公社	0	0	0	0	0.0	0	0.0	0	0
愛媛県	今治市土地開発公社	4,579	4,579	0	2,783	60.8	870	19.0	0	0
愛媛県	宇和島市土地開発公社	1,688	82	1,606	82	4.9	82	4.9	43	39
愛媛県	八幡浜市土地開発公社	1,020	479	541	1,020	100.0	1,020	100.0	0	0
愛媛県	新居浜市土地開発公社	3,458	3,458	0	1,710	49.5	1,710	49.5	0	0
愛媛県	西条市土地開発公社	60	23	37	60	100.0	60	100.0	0	0
愛媛県	大洲市土地開発公社	832	0	832	832	100.0	425	51.1	0	0
愛媛県	四国中央市土地開発公社	594	479	115	594	100.0	472	79.5	0	0
愛媛県	西予市土地開発公社	478	8	470	148	31.0	0	0.0	0	0
愛媛県	東温市土地開発公社	26	0	26	26	100.0	21	80.8	0	0
愛媛県	久万高原町土地開発公社	0	0	0	0	0.0	0	0.0	0	0
愛媛県	松前町土地開発公社	55	0	55	0	0.0	0	0.0	0	0
愛媛県	砥部町土地開発公社	0	0	0	0	0.0	0	0.0	0	0
愛媛県	内子町土地開発公社	289	0	289	185	64.0	6	2.1	0	0
愛媛県	伊方町土地開発公社	0	0	0	0	0.0	0	0.0	0	0
愛媛県	鬼北土地開発公社	256	256	0	256	100.0	0	0.0	0	0
愛媛県	愛媛県総括	13,335	9,364	3,971	7,696	57.7	4,666	35.0	43	39
高知県	安芸市土地開発公社	412	412	0	412	100.0	412	100.0	0	0
高知県	南国市土地開発公社	111	111	0	43	38.7	0	0.0	0	0
高知県	土佐市土地開発公社	0	0	0	0	0.0	0	0.0	0	0
高知県	須崎市土地開発公社	564	367	197	398	70.6	390	69.1	0	0
高知県	宿毛市土地開発公社	2,690	2,513	177	2,690	100.0	2,682	99.7	0	0
高知県	土佐清水市土地開発公社	153	124	29	132	86.3	101	66.0	38	0
高知県	香南市土地開発公社	248	148	100	248	100.0	211	85.1	60	0
高知県	本山町土地開発公社	214	214	0	214	100.0	214	100.0	0	0
高知県	いの町土地開発公社	488	405	83	488	100.0	279	57.2	0	0
高知県	梶原町土地開発公社	13	13	0	0	0.0	0	0.0	0	0

都道府県名	公社名	a.23年度末保有額計		b.5年以上保有額	b/a %	c.10年以上保有額	c/a %	供用済保有額	未収金保有額	
		公有地先行取得	土地造成							
高知県	三原村土地開発公社	330	124	206	330	100.0	9	2.7	0	0
高知県	高知県総括	5,223	4,431	792	4,955	94.9	4,298	82.3	98	0
福岡県	大牟田市土地開発公社	275	66	209	275	100.0	275	100.0	0	0
福岡県	久留米市土地開発公社	4,809	2,942	1,867	2,002	41.6	1,922	40.0	0	0
福岡県	直方市土地開発公社	1,180	1,180	0	1,180	100.0	1,060	89.8	0	0
福岡県	飯塚市土地開発公社	1,914	1,914	0	1,914	100.0	1,914	100.0	0	0
福岡県	田川市土地開発公社	18	18	0	18	100.0	18	100.0	0	0
福岡県	柳川市土地開発公社	99	99	0	99	100.0	0	0.0	0	0
福岡県	八女市土地開発公社	468	0	468	468	100.0	0	0.0	0	0
福岡県	筑後市土地開発公社	0	0	0	0	0.0	0	0.0	0	0
福岡県	行橋市土地開発公社	2,234	0	2,234	1,359	60.8	1,359	60.8	0	0
福岡県	豊前市土地開発公社	124	53	71	52	41.9	52	41.9	0	0
福岡県	中間市土地開発公社	638	638	0	489	76.6	489	76.6	0	0
福岡県	小郡市土地開発公社	682	682	0	682	100.0	682	100.0	0	0
福岡県	筑紫野市土地開発公社	1,351	1,351	0	1,351	100.0	1,351	100.0	0	0
福岡県	春日市土地開発公社	95	95	0	34	35.8	34	35.8	0	0
福岡県	大野城市土地開発公社	831	831	0	563	67.7	453	54.5	0	0
福岡県	宗像市土地開発公社	605	100	505	605	100.0	605	100.0	0	0
福岡県	太宰府市土地開発公社	0	0	0	0	0.0	0	0.0	0	0
福岡県	古賀市土地開発公社	137	137	0	137	100.0	131	95.6	0	0
福岡県	福津市土地開発公社	768	768	0	768	100.0	768	100.0	0	0
福岡県	うきは市土地開発公社	247	0	247	0	0.0	0	0.0	0	0
福岡県	宮若市土地開発公社	518	518	0	267	51.5	267	51.5	0	0
福岡県	朝倉市土地開発公社	101	23	78	101	100.0	101	100.0	0	0
福岡県	糸島市土地開発公社	483	0	483	0	0.0	0	0.0	0	0
福岡県	那珂川町土地開発公社	0	0	0	0	0.0	0	0.0	0	0
福岡県	宇美町土地開発公社	407	407	0	407	100.0	168	41.3	0	0
福岡県	志免町土地開発公社	0	0	0	0	0.0	0	0.0	0	0
福岡県	新宮町土地開発公社	402	402	0	162	40.3	98	24.4	0	0
福岡県	久山町土地開発公社	1,825	1,825	0	1,810	99.2	1,790	98.1	0	0
福岡県	粕屋町土地開発公社	585	585	0	585	100.0	585	100.0	0	0
福岡県	岡垣町土地開発公社	27	27	0	0	0.0	0	0.0	0	0
福岡県	遠賀町土地開発公社	235	235	0	162	68.9	0	0.0	0	0
福岡県	小竹町土地開発公社	0	0	0	0	0.0	0	0.0	0	0
福岡県	鞍手町土地開発公社	0	0	0	0	0.0	0	0.0	0	0
福岡県	桂川町土地開発公社	62	62	0	62	100.0	62	100.0	0	0
福岡県	筑前町土地開発公社	0	0	0	0	0.0	0	0.0	0	0
福岡県	大刀洗町土地開発公社	164	0	164	164	100.0	73	44.5	0	0
福岡県	赤村土地開発公社	8	8	0	8	100.0	8	100.0	0	0
福岡県	苅田町土地開発公社	639	639	0	639	100.0	639	100.0	0	0
福岡県	吉富町土地開発公社	0	0	0	0	0.0	0	0.0	0	0
福岡県	上毛町土地開発公社	0	0	0	0	0.0	0	0.0	0	0
福岡県	福岡県総括	21,931	15,605	6,326	16,363	74.6	14,904	68.0	0	0
佐賀県	佐賀市土地開発公社	3,253	2,519	734	1,949	59.9	1,691	52.0	0	0
佐賀県	唐津市土地開発公社	4,536	3,203	1,333	3,137	69.2	3,117	68.7	0	0
佐賀県	鳥栖市土地開発公社	4,381	4,381	0	4,381	100.0	4,099	93.6	0	0
佐賀県	多久市土地開発公社	0	0	0	0	0.0	0	0.0	0	0
佐賀県	伊万里市土地開発公社	809	809	0	457	56.5	457	56.5	0	0
佐賀県	武雄市土地開発公社	1,217	1,217	0	1,217	100.0	1,217	100.0	0	0
佐賀県	鹿島市土地開発公社	0	0	0	0	0.0	0	0.0	0	0
佐賀県	嬉野市土地開発公社	0	0	0	0	0.0	0	0.0	0	0
佐賀県	基山町土地開発公社	120	120	0	120	100.0	120	100.0	0	0
佐賀県	有田町土地開発公社	121	121	0	121	100.0	121	100.0	0	0
佐賀県	江北町土地開発公社	10	10	0	0	0.0	0	0.0	0	0
佐賀県	神埼地区土地開発公社	102	102	0	102	100.0	91	89.2	0	0
佐賀県	三養基西部土地開発公社	132	132	0	132	100.0	114	86.4	114	0
佐賀県	佐賀県総括	14,681	12,614	2,067	11,616	79.1	11,027	75.1	114	0
長崎県	長崎市土地開発公社	5,921	5,895	26	5,424	91.6	2,961	50.0	2,127	0
長崎県	佐世保市土地開発公社	1,378	1,378	0	1,221	88.6	1,188	86.2	1,221	0
長崎県	島原市土地開発公社	342	330	12	185	54.1	185	54.1	0	0
長崎県	諫早市土地開発公社	7,104	7,104	0	6,801	95.7	3,146	44.3	0	0
長崎県	大村市土地開発公社	2,451	702	1,749	1,032	42.1	590	24.1	0	716
長崎県	西彼中央土地開発公社	1,680	1,680	0	1,493	88.9	662	39.4	0	0
長崎県	長崎県総括	18,876	17,089	1,787	16,156	85.6	8,732	46.3	3,348	716
熊本県	八代市土地開発公社	56	0	56	56	100.0	0	0.0	0	0
熊本県	荒尾市土地開発公社	212	74	138	212	100.0	212	100.0	0	0
熊本県	水俣市土地開発公社	239	0	239	237	99.2	237	99.2	0	0
熊本県	玉名市土地開発公社	0	0	0	0	0.0	0	0.0	0	0
熊本県	菊池市土地開発公社	2,442	26	2,416	2,442	100.0	2,418	99.0	0	0
熊本県	宇土市土地開発公社	697	413	284	697	100.0	564	80.9	4	0
熊本県	宇城市土地開発公社	0	0	0	0	0.0	0	0.0	0	0
熊本県	阿蘇市土地開発公社	365	365	0	365	100.0	0	0.0	0	0
熊本県	菊陽町土地開発公社	811	0	811	447	55.1	0	0.0	0	0
熊本県	益城町土地開発公社	4	4	0	4	100.0	4	100.0	0	0
熊本県	甲佐町土地開発公社	0	0	0	0	0.0	0	0.0	0	0
熊本県	熊本県総括	4,826	882	3,944	4,460	92.4	3,435	71.2	4	0
大分県	大分市土地開発公社	4,464	4,115	349	4,464	100.0	4,464	100.0	0	0
大分県	中津市土地開発公社	1,819	1,572	247	1,558	85.7	382	21.0	0	0
大分県	日田市土地開発公社	2,958	646	2,312	2,809	95.0	2,785	94.2	0	0
大分県	佐伯市土地開発公社	1,322	477	845	1,014	76.7	1,013	76.6	0	0

都道府県名	公社名	a.23年度末保有額計		b.5年以上保有額	b/a %	c.10年以上保有額	c/a %	供用済保有額	未収金保有額
		公有地先行取得	土地造成						
大分県	臼杵市土地開発公社	0	0	0	0.0	0	0.0	0	0
大分県	津久見市土地開発公社	204	20	184	204	59	28.9	0	0
大分県	竹田市土地開発公社	109	0	109	109	109	100.0	0	0
大分県	豊後高田市土地開発公社	124	0	124	124	105	84.7	0	0
大分県	杵築市土地開発公社	1,102	72	1,030	635	599	54.4	0	0
大分県	宇佐市土地開発公社	681	0	681	358	358	52.6	0	0
大分県	豊後大野市土地開発公社	61	0	61	61	0	0.0	0	0
大分県	由布市土地開発公社	85	85	0	85	67	78.8	0	0
大分県	国東市土地開発公社	185	71	114	185	86	46.5	0	0
大分県	姫島村土地開発公社	3	3	0	3	3	100.0	0	0
大分県	日出町土地開発公社	324	212	112	319	247	76.2	205	0
大分県	玖珠町土地開発公社	0	0	0	0	0	0.0	0	0
大分県	大分県総括	13,441	7,273	6,168	11,928	10,277	76.5	205	0
宮崎県	宮崎市土地開発公社	2,603	168	2,435	456	244	9.4	0	0
宮崎県	都城市土地開発公社	2,950	1,630	1,320	2,410	2,397	81.3	0	0
宮崎県	延岡市土地開発公社	2,077	1,969	108	1,381	1,271	61.2	0	0
宮崎県	日南市土地開発公社	691	583	108	567	567	82.1	0	0
宮崎県	三股町土地開発公社	179	179	0	179	179	100.0	0	0
宮崎県	高原町土地開発公社	272	272	0	272	272	100.0	0	0
宮崎県	国富町土地開発公社	202	86	116	202	202	100.0	0	0
宮崎県	綾町土地開発公社	82	82	0	56	56	68.3	0	0
宮崎県	新富町土地開発公社	22	20	2	22	22	100.0	0	0
宮崎県	門川町土地開発公社	10	9	1	10	10	100.0	0	0
宮崎県	宮崎県総括	9,088	4,998	4,090	5,555	5,220	57.4	0	0
鹿児島県	鹿児島市土地開発公社	2,325	2,325	0	2,325	151	6.5	0	144
鹿児島県	枕崎市土地開発公社	342	342	0	339	339	99.1	0	0
鹿児島県	阿久根市土地開発公社	261	261	0	261	261	100.0	0	0
鹿児島県	出水市土地開発公社	0	0	0	0	0	0.0	0	0
鹿児島県	指宿市土地開発公社	2,057	1,455	602	2,022	2,007	97.6	0	0
鹿児島県	垂水市土地開発公社	508	0	508	508	229	45.1	0	0
鹿児島県	薩摩川内市土地開発公社	289	30	259	92	55	19.0	0	0
鹿児島県	日置市土地開発公社	728	0	728	0	0	0.0	0	0
鹿児島県	曾於市土地開発公社	398	116	282	398	398	100.0	0	0
鹿児島県	霧島市土地開発公社	3,151	2,186	965	2,772	2,588	82.1	0	0
鹿児島県	いちき串木野市土地開発公社	775	50	725	775	603	77.8	0	0
鹿児島県	南さつま市土地開発公社	1,118	1,060	58	1,069	886	79.2	0	0
鹿児島県	志布志市土地開発公社	113	1	112	72	72	63.7	0	9
鹿児島県	南九州市土地開発公社	262	0	262	0	0	0.0	0	0
鹿児島県	始良市土地開発公社	2,938	783	2,155	0	0	0.0	0	0
鹿児島県	さつま町土地開発公社	600	0	600	600	422	70.3	0	0
鹿児島県	湧水町土地開発公社	31	0	31	0	0	0.0	0	0
鹿児島県	徳之島町土地開発公社	113	113	0	0	0	0.0	0	0
鹿児島県	鹿児島県総括	16,009	8,722	7,287	11,233	8,011	50.0	0	153
沖縄県	那覇市土地開発公社	0	0	0	0	0	0.0	0	0
沖縄県	宜野湾市土地開発公社	949	949	0	0	0	0.0	0	0
沖縄県	浦添市土地開発公社	2,810	726	2,084	425	425	15.1	35	0
沖縄県	名護市土地開発公社	401	401	0	373	298	74.3	0	0
沖縄県	糸満市土地開発公社	1,055	0	1,055	1,055	1,055	100.0	0	0
沖縄県	沖縄市土地開発公社	25	25	0	25	25	100.0	0	0
沖縄県	うるま市土地開発公社	43	43	0	43	0	0.0	0	0
沖縄県	宮古島市土地開発公社	0	0	0	0	0	0.0	0	79
沖縄県	沖縄県町村土地開発公社	3,964	1,982	1,982	2,235	432	10.9	0	0
沖縄県	沖縄県総括	9,247	4,126	5,121	4,156	2,235	24.2	35	79
市区町村合計		1,603,266	1,313,467	289,800	1,293,096	1,130,299	70.5	47,892	45,611

平成23年度土地開発公社事業実績調査結果

(百万円)

都道府県名	公社名	a.23年度末 保有額計	b.5年以上 保有額		b/a %	c.10年以上 保有額	c/a %	供用済 保有額	未取金 保有額
			公有地先行取得	土地造成					
全国合計		2,522,241	2,072,336	449,906	79.4	1,792,986	71.1	47,943	62,501