

## 地上デジタル放送のデジタル混信に対する対策計画

デジタル混信対策地区一覧(平成24年2月21日公表分)

No.	県名	地域所在地名	混信内容	対策手法	対象世帯数	混信により受信困難な放送メディア							備考
						NHK総合	NHK教育	中部日本放送	東海テレビ	名古屋テレビ	中京テレビ	岐阜放送	
1	岐阜県	関市寺田	デジタル中継局同士の混信	CATV加入	9	×	×	×	×	×	×	×	

デジタル混信対策地区一覧(平成24年2月21日公表分)

No.	県名	地域所在地名	混信内容	対策手法	対象世帯数	混信により受信困難な放送メディア						備考
						NHK総合	NHK教育	静岡放送	テレビ静岡	静岡朝日テレビ	静岡第一テレビ	
2	静岡県	富士宮市(全域)	デジタルタクシー無線との混信	フィルター等受信対策	400	×	×	×	×	×	×	

地上デジタル放送難視地区対策計画

都道府県名	岐阜県
-------	-----

管理番号	2191044
------	---------

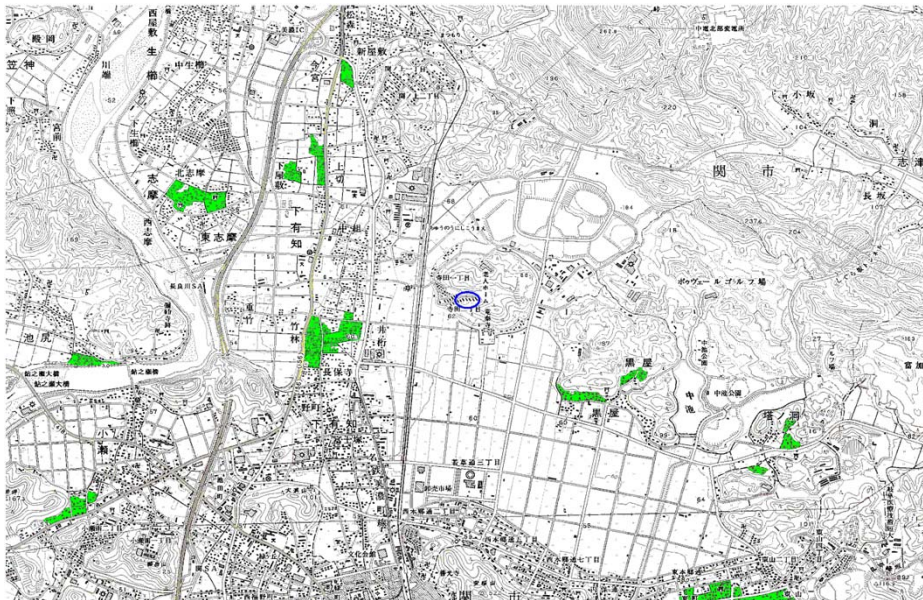
自治体コード	住所
21205	岐阜県関市寺田

地上デジタル放送の受信状況							
	NHK総合	NHK教育	中部日本放送	東海テレビ放送	名古屋テレビ放送	中京テレビ放送	岐阜放送
受信局所名	中濃	中濃	中濃	中濃	中濃	中濃	中濃
地上デジタル放送の受信状況	×混信	×混信	×混信	×混信	×混信	×混信	×混信

受信状況の内訳  
 ○ :良好に受信可能  
 × :受信困難

対策計画							
	NHK総合	NHK教育	中部日本放送	東海テレビ放送	名古屋テレビ放送	中京テレビ放送	岐阜放送
対策手法	CATV加入	CATV加入	CATV加入	CATV加入	CATV加入	CATV加入	CATV加入
難視世帯数	9	9	9	9	9	9	9
対策年度	2011	2011	2011	2011	2011	2011	2011
対策済み世帯数	0	0	0	0	0	0	0
未対策世帯数	9	9	9	9	9	9	9

範囲図



この地図は、国土地理院長の承認を得て、同院発行の数値地図25000（地図画像）を複製したものである。（承認番号 平23情復第184号）

枠内：難視範囲

備考
----

地上デジタル放送難視地区対策計画

都道府県名	管理番号
静岡県	2203404

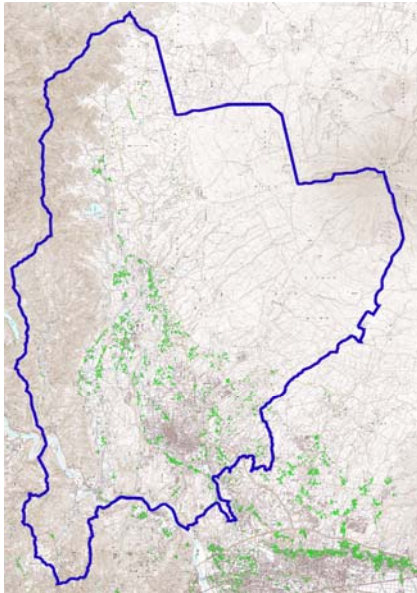
自治体コード	住 所
22207	静岡県富士宮市全域

地上デジタル放送の受信状況						
	NHK総合	NHK教育	静岡放送	テレビ静岡	静岡朝日テレビ	静岡第一テレビ
受信局所名	富士宮	富士宮	富士宮	富士宮	富士宮	富士宮
地上デジタル放送の受信状況	×混信	×混信	×混信	×混信	×混信	×混信

受信状況の内訳  
 ○ :良好に受信可能  
 × :受信困難

対策計画						
	NHK総合	NHK教育	静岡放送	テレビ静岡	静岡朝日テレビ	静岡第一テレビ
対策手法	フィルター等受信対策	フィルター等受信対策	フィルター等受信対策	フィルター等受信対策	フィルター等受信対策	フィルター等受信対策
難視世帯数	400	400	400	400	400	400
対策年度	2011	2011	2011	2011	2011	2011
対策済み世帯数	0	0	0	0	0	0
未対策世帯数	400	400	400	400	400	400

範囲図



この地図は、国土地理院長の承認を得て、同院発行の数値地図25000（地図画像）を複製したものである。（承認番号 平23情複第184号）

枠内：難視範囲

備考
受信局は富士宮局以外に、静岡局、白糸局などでも発生の可能性あり。該当メディアは周波数の低い教育が中心ながら、全ch発生する場合もあり。対策手法：フィルター挿入。必要に応じて2連結。