

**北陸3県における携帯電話・PHS契約数の推移等
(平成25年3月末)**

平成25年5月23日
総務省北陸総合通信局

携帯電話及びPHSの契約数等の推移(1-1)

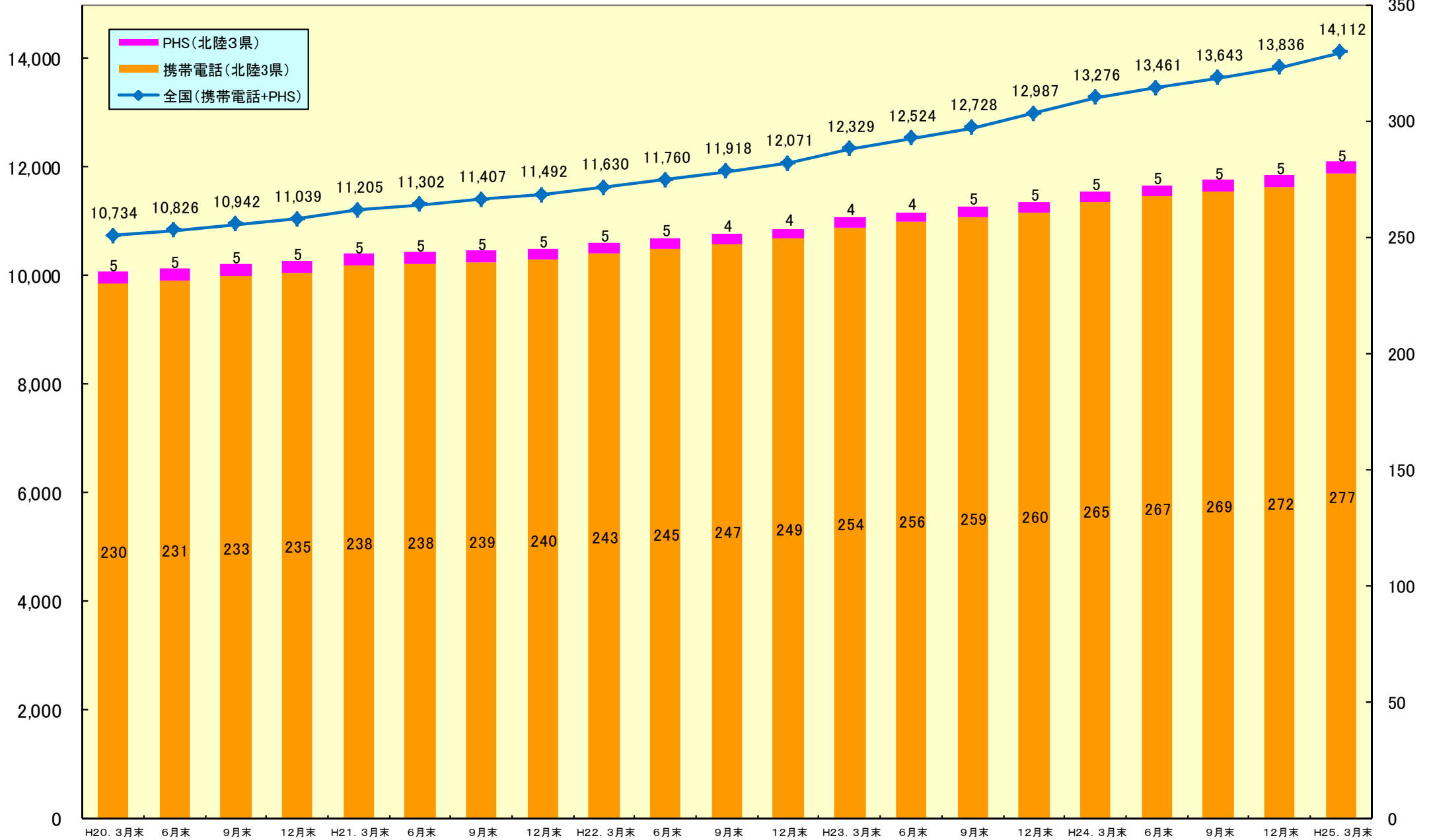
	携帯電話						PHS						合計					
	北陸3県			全国			北陸3県			全国			北陸3県			全国		
	契約数	増減数	普及率	契約数	増減数	普及率	契約数	増減数	普及率	契約数	増加数	普及率	契約数	増減数	普及率	契約数	増減数	普及率
H20. 3月末	2,299,033	42,443	74.0%	102,724,567	2,199,489	80.4%	51,465	-3,222	1.7%	4,614,407	-157,780	3.6%	2,350,498	39,221	75.6%	107,338,974	2,041,709	84.0%
6月末	2,312,412	13,379	74.4%	103,648,472	923,905	81.1%	52,248	783	1.7%	4,614,797	390	3.6%	2,364,660	14,162	76.1%	108,263,269	924,295	84.7%
9月末	2,332,414	20,002	75.1%	104,833,573	1,185,101	82.0%	52,815	567	1.7%	4,586,463	-28,334	3.6%	2,385,229	20,569	76.8%	109,420,036	1,156,767	85.6%
12月末	2,345,576	13,162	75.5%	105,825,177	991,604	82.8%	53,112	297	1.7%	4,569,819	-16,644	3.6%	2,398,688	13,459	77.2%	110,394,996	974,960	86.4%
H21. 3月末	2,375,240	29,664	76.4%	107,486,667	1,661,490	84.1%	53,231	119	1.7%	4,563,410	-6,409	3.6%	2,428,471	29,783	78.2%	112,050,077	1,655,081	87.7%
6月末	2,382,374	7,134	76.7%	108,488,624	1,001,957	84.9%	53,415	184	1.7%	4,536,128	-27,282	3.6%	2,435,789	7,318	78.4%	113,024,752	974,675	88.5%
9月末	2,389,653	7,279	76.9%	109,633,719	1,145,095	85.8%	52,407	-1,008	1.7%	4,434,880	-101,248	3.5%	2,442,060	6,271	78.6%	114,068,599	1,043,847	89.3%
12月末	2,399,927	10,274	77.2%	110,617,383	983,664	86.6%	50,682	-1,725	1.6%	4,299,373	-135,507	3.4%	2,450,609	8,549	78.9%	114,916,756	848,157	89.9%
H22. 3月末	2,426,614	26,687	78.1%	112,182,922	1,565,539	87.8%	48,019	-2,663	1.5%	4,112,456	-186,917	3.2%	2,474,633	24,024	79.6%	116,295,378	1,378,622	91.0%
6月末	2,448,014	21,400	78.8%	113,716,460	1,533,538	89.0%	45,660	-2,359	1.5%	3,882,804	-229,652	3.0%	2,493,674	19,041	80.3%	117,599,264	1,303,886	92.0%
9月末	2,469,775	21,761	79.5%	115,400,828	1,684,368	90.3%	43,665	-1,995	1.4%	3,777,748	-105,056	3.0%	2,513,440	19,766	80.9%	119,178,576	1,579,312	93.3%
12月末	2,494,012	24,237	80.3%	117,060,886	1,660,058	91.6%	41,158	-2,507	1.3%	3,647,784	-129,964	2.9%	2,535,170	21,730	81.6%	120,708,670	1,530,094	94.5%
H23. 3月末	2,540,707	46,695	82.8%	119,535,344	2,474,458	93.3%	41,294	136	1.3%	3,751,781	103,997	2.9%	2,582,001	46,831	84.1%	123,287,125	2,578,455	96.3%
6月末	2,561,694	20,987	83.5%	121,246,678	1,711,334	94.7%	44,011	2,717	1.4%	3,993,782	242,001	3.1%	2,605,705	23,704	84.9%	125,240,460	1,953,335	97.8%
9月末	2,585,484	23,790	84.2%	123,129,010	1,882,332	96.2%	45,199	1,188	1.5%	4,151,846	158,064	3.2%	2,630,683	24,978	85.7%	127,280,856	2,040,396	99.4%
12月末	2,601,336	15,852	84.8%	125,557,108	2,428,098	98.0%	46,783	1,584	1.5%	4,311,310	159,464	3.4%	2,648,119	17,436	86.3%	129,868,418	2,587,562	101.4%
H24. 3月末	2,649,098	47,762	86.3%	128,204,758	2,647,650	100.1%	48,679	1,896	1.6%	4,556,367	245,057	3.6%	2,697,777	49,658	87.9%	132,761,125	2,892,707	103.7%
6月末	2,672,984	23,886	87.1%	129,910,773	1,706,015	101.4%	49,598	919	1.6%	4,696,310	139,943	3.7%	2,722,582	24,805	88.7%	134,607,083	1,845,958	105.1%
9月末	2,693,291	20,307	87.7%	131,617,172	1,706,399	102.8%	50,614	1,016	1.6%	4,813,679	117,369	3.8%	2,743,905	21,323	89.4%	136,430,851	1,823,768	106.5%
12月末	2,717,195	23,904	88.5%	133,419,536	1,802,364	104.2%	51,614	1,000	1.7%	4,943,287	129,608	3.9%	2,768,809	24,904	90.2%	138,362,823	1,931,972	108.0%
H25. 3月末	2,769,863	52,668	90.2%	136,043,361	2,623,825	106.2%	52,802	1,188	1.7%	5,074,919	131,632	4.0%	2,822,665	53,856	92.0%	141,118,280	2,755,457	110.2%

注1) 平成23年3月末以降の普及率の算出には、平成22年国勢調査(H22.10.1)の人口を使用しています。
 注2) 平成22年12月末以前の普及率の算出には、平成17年国勢調査(H17.10.1)の人口を使用しています。

携帯電話及びPHSの契約数の推移(1-2)

[全国 : 万件]

[北陸 : 万件]



県別携帯電話の契約数等の推移(2-1)

	富山県			石川県			福井県			北陸3県			全国		
	契約数	増減数	普及率	契約数	増減数	普及率	契約数	増減数	普及率	契約数	増減数	普及率	契約数	増減数	普及率
H20. 3月末	787,736	12,383	70.9%	928,925	19,912	79.1%	582,372	10,148	70.9%	2,299,033	42,443	74.0%	102,724,567	2,199,489	80.4%
6月末	792,890	5,154	71.3%	935,125	6,200	79.7%	584,397	2,025	71.1%	2,312,412	13,379	74.4%	103,648,472	923,905	81.1%
9月末	816,485	23,595	73.4%	911,554	-23,571	77.6%	604,375	19,978	73.6%	2,332,414	20,002	75.1%	104,833,573	1,185,101	82.0%
12月末	820,973	4,488	73.8%	917,338	5,784	78.1%	607,265	2,890	73.9%	2,345,576	13,162	75.5%	105,825,177	991,604	82.8%
H21. 3月末	830,100	9,127	74.7%	928,446	11,108	79.1%	616,694	9,429	75.1%	2,375,240	29,664	76.4%	107,486,667	1,661,490	84.1%
6月末	833,159	3,059	74.9%	931,033	2,587	79.3%	618,182	1,488	75.2%	2,382,374	7,134	76.7%	108,488,624	1,001,957	84.9%
9月末	836,178	3,019	75.2%	935,248	4,215	79.7%	618,227	45	75.2%	2,389,653	7,279	76.9%	109,633,719	1,145,095	85.8%
12月末	839,941	3,763	75.6%	939,574	4,326	80.0%	620,412	2,185	75.5%	2,399,927	10,274	77.2%	110,617,383	983,664	86.6%
H22. 3月末	850,741	10,800	76.5%	946,818	7,244	80.6%	629,055	8,643	76.6%	2,426,614	26,687	78.1%	112,182,922	1,565,539	87.8%
6月末	858,268	7,527	77.2%	953,301	6,483	81.2%	636,445	7,390	77.5%	2,448,014	21,400	78.8%	113,716,460	1,533,538	89.0%
9月末	866,369	8,101	77.9%	963,021	9,720	82.0%	640,385	3,940	77.9%	2,469,775	21,761	79.5%	115,400,828	1,684,368	90.3%
12月末	874,158	7,789	78.6%	974,028	11,007	83.0%	645,826	5,441	78.6%	2,494,012	24,237	80.3%	117,060,886	1,660,058	91.6%
H23. 3月末	889,516	15,358	81.4%	990,933	16,905	84.7%	660,258	14,432	81.9%	2,540,707	46,695	82.8%	119,535,344	2,474,458	93.3%
6月末	898,522	9,006	82.2%	998,048	7,115	85.3%	665,124	4,866	82.5%	2,561,694	20,987	83.5%	121,246,678	1,711,334	94.7%
9月末	907,622	9,100	83.0%	1,007,619	9,571	86.1%	670,243	5,119	83.1%	2,585,484	23,790	84.2%	123,129,010	1,882,332	96.2%
12月末	919,466	11,844	84.1%	1,003,392	-4,227	85.8%	678,478	8,235	84.1%	2,601,336	15,852	84.8%	125,557,108	2,428,098	98.0%
H24. 3月末	935,937	16,471	85.6%	1,022,716	19,324	87.4%	690,445	11,967	85.6%	2,649,098	47,762	86.3%	128,204,758	2,647,650	100.1%
6月末	944,799	8,862	86.4%	1,032,223	9,507	88.2%	695,962	5,517	86.3%	2,672,984	23,886	87.1%	129,910,773	1,706,015	101.4%
9月末	952,062	7,263	87.1%	1,041,279	9,056	89.0%	699,950	3,988	86.8%	2,693,291	20,307	87.7%	131,617,172	1,706,399	102.8%
12月末	958,604	6,542	87.7%	1,049,762	8,483	89.7%	708,829	8,879	87.9%	2,717,195	23,904	88.5%	133,419,536	1,802,364	104.2%
H25. 3月末	979,782	21,178	89.6%	1,071,308	21,546	91.6%	718,773	9,944	89.1%	2,769,863	52,668	90.2%	136,043,361	2,623,825	106.2%

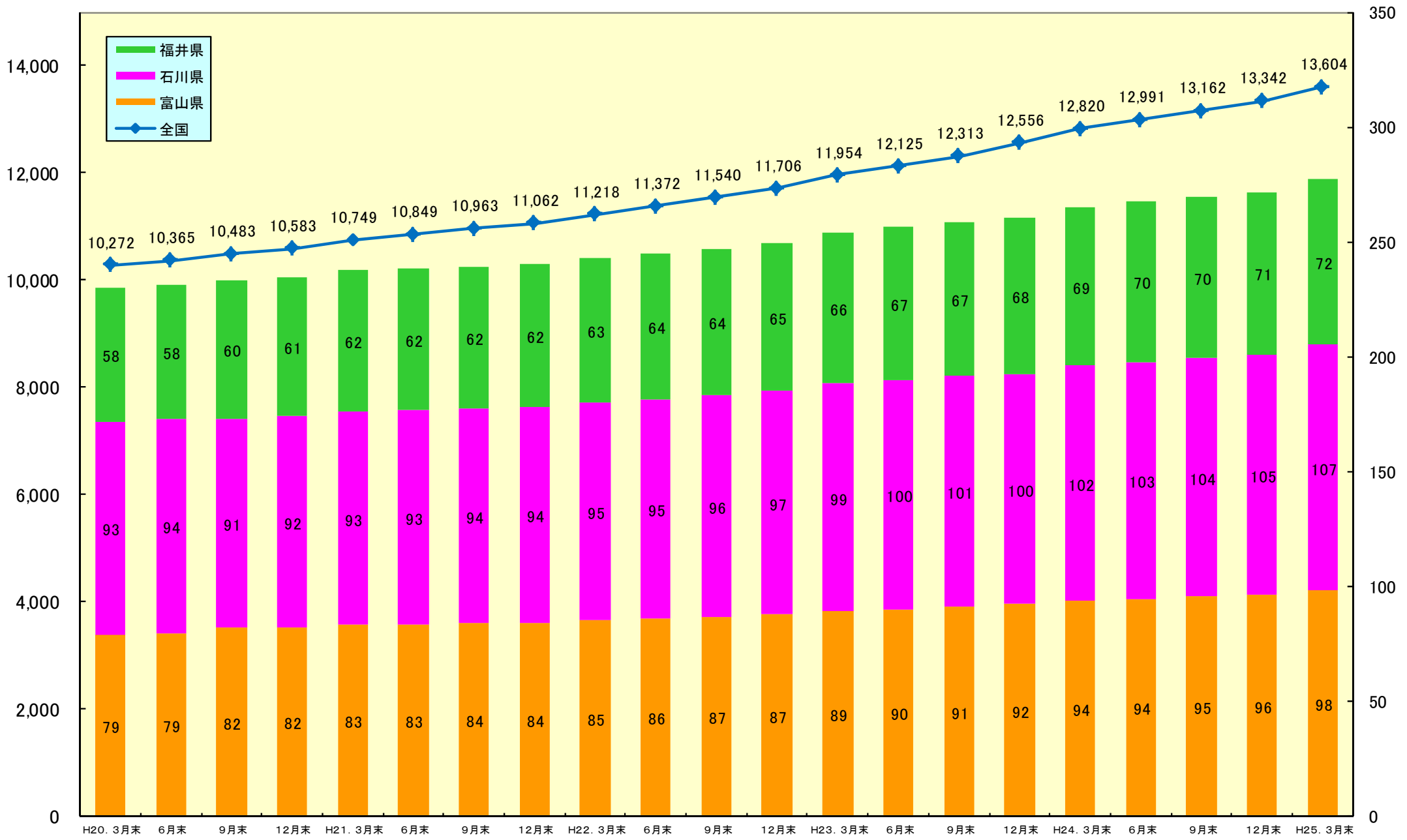
注1) 平成23年3月末以降の普及率の算出には、平成22年国勢調査(H22.10.1)の人口を使用しています。

注2) 平成22年12月末以前の普及率の算出には、平成17年国勢調査(H17.10.1)の人口を使用しています。

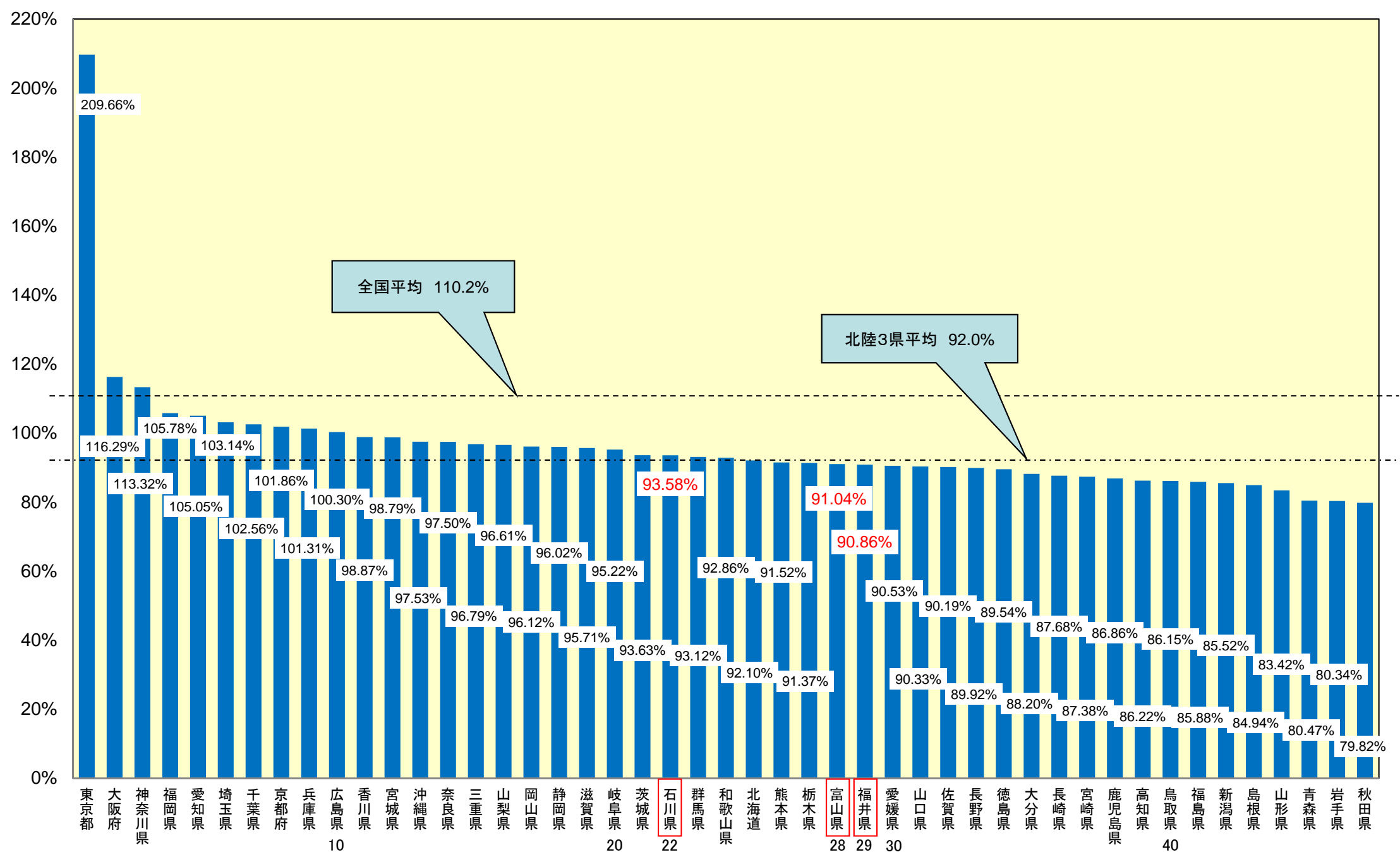
県別携帯電話の契約数の推移(2-2)

[全国 : 万件]

[北陸 : 万件]



都道府県別携帯電話及びPHSの普及率



注1) 県名下の数字は全国順位

注2) 普及率の算出には、平成22年国勢調査(H22.10.1)の人口を使用しています。